

国立国会図書館 万福長者栄花物語 3巻 208-535

ガラス使用

万福長者栄花物語 3巻 208-535

208
特別
535

文化五年

福萬筆



興

臨八六峯山川松初先生方

江戸馬喰町子目永壽堂西村与



あまのまゝの筆をこの草紙の名に
赤保衛門の筆をこの草紙の名に
此酒の名をこの草紙の名に
深花の起成るをこの草紙の名に
兼の詞をこの草紙の名に
夏のを載記をこの草紙の名に
天の山をこの草紙の名に

東京傳試筆



お





月大
 見と
 一万
 御代の去空并具角
 儂人臺表乾坤異
 与石多并日月長
 年浦島外上杯烟

万二



壽香馥
 郁金炉
 内福
 烛燦煌
 寄殿前
 右
 東方朔句
 新神小
 櫛の口
 小櫃
 宝晋奇





小島仙舟

○おとつとあひあひく
寿平妻於福

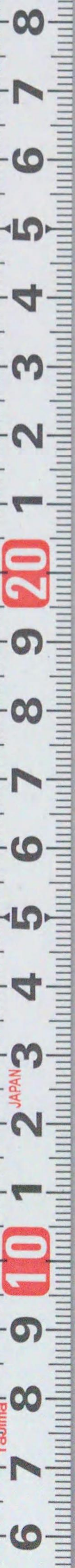
その夢や
ひらふあり。
肩よとこき角
○黄金村福屋寿平

わこ

千歳赤田能春
兼七占め善通
灵田
甲の春は
あまののの昔子

万福長者一子
亮示太郎

八人三行六万兩





Handwritten Japanese text in vertical columns, likely a narrative or commentary related to the illustration. The text is written in a cursive style.

だる



室のしるし 輪のしるし

Handwritten Japanese text in vertical columns, located above the main illustration on the right page.

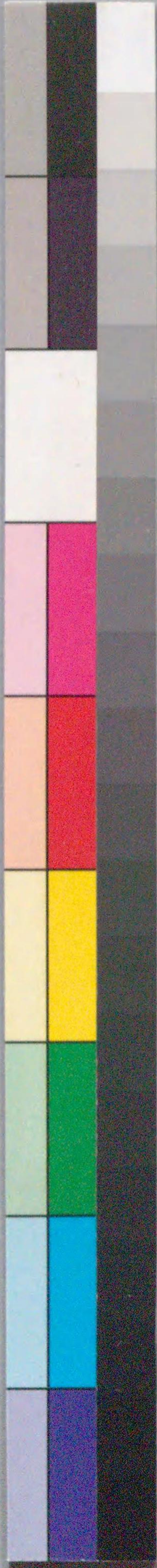
Handwritten Japanese text in vertical columns, located below the main illustration on the right page.





あ六





七



お茶のまじりわらわ
お茶のまじりわらわ



お八

歌福禄三段目笑場









おせ



三福の
くろく
まろ
くろく
百福
くろく
くろく
くろく

毒平





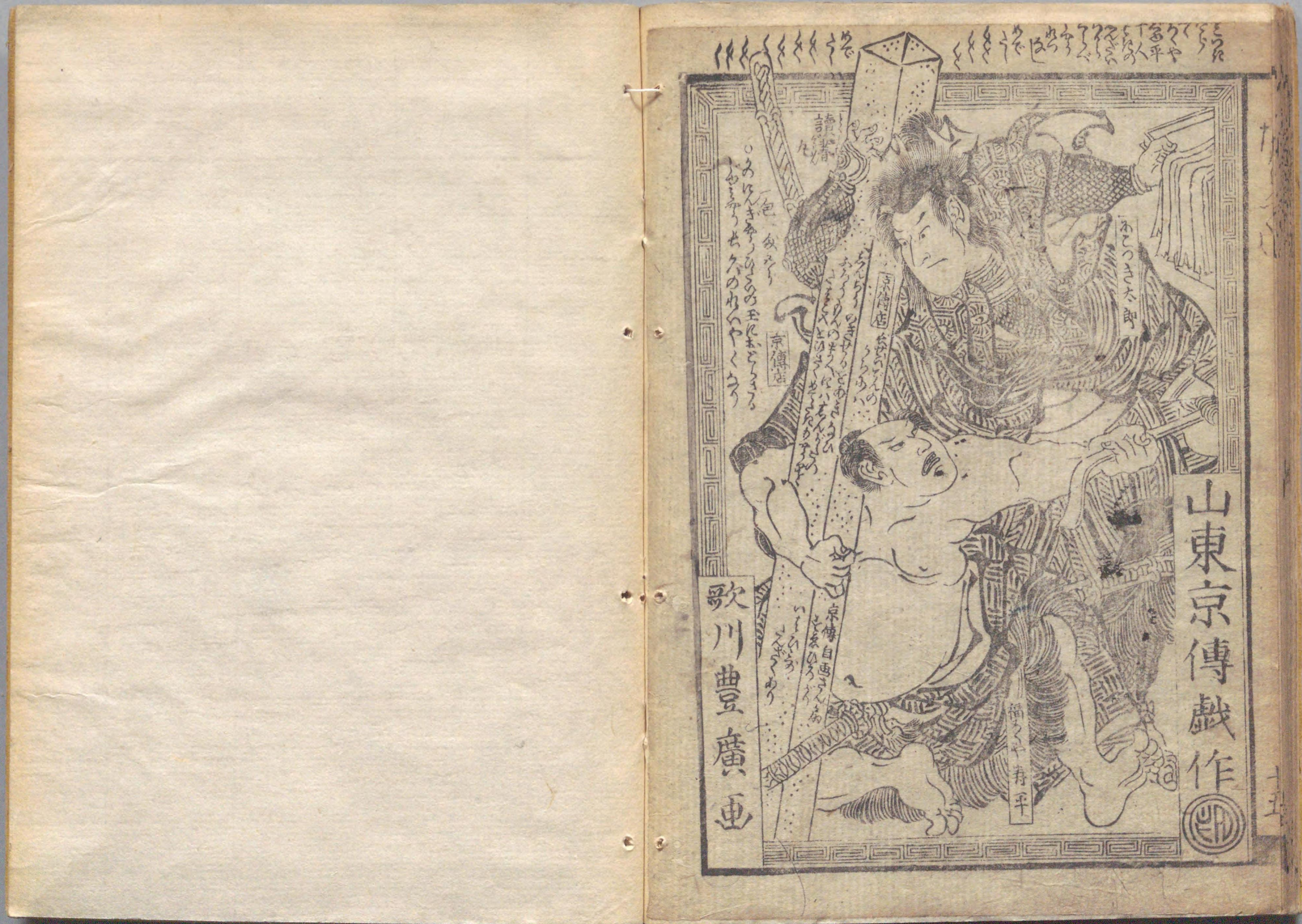
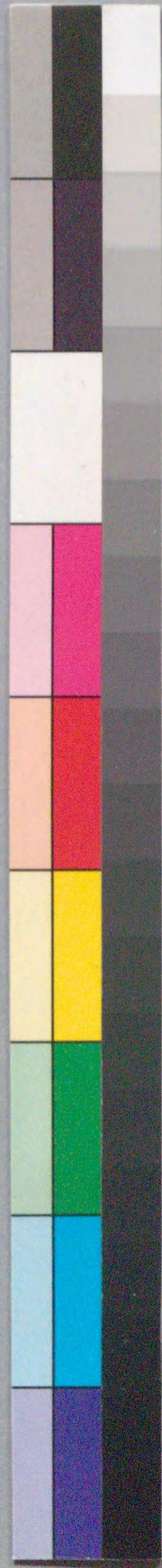
お十三

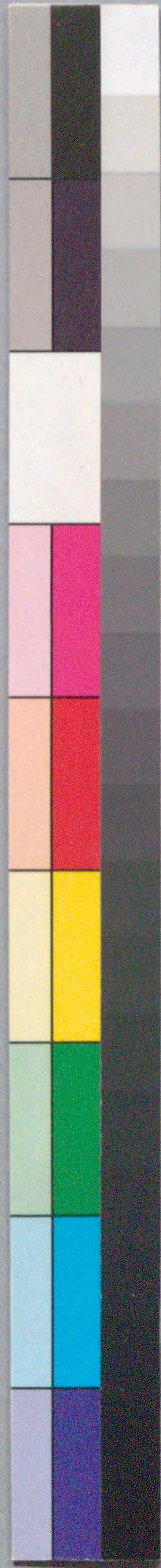




わす



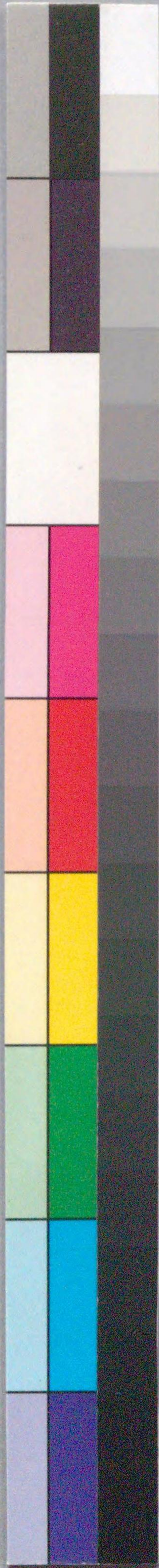




国立国会図書館 万福長者栄花物語 3巻 208-535

ガラス使用





国立国会図書館 万福長者栄花物語 3巻 208-535



ガラス使用

