

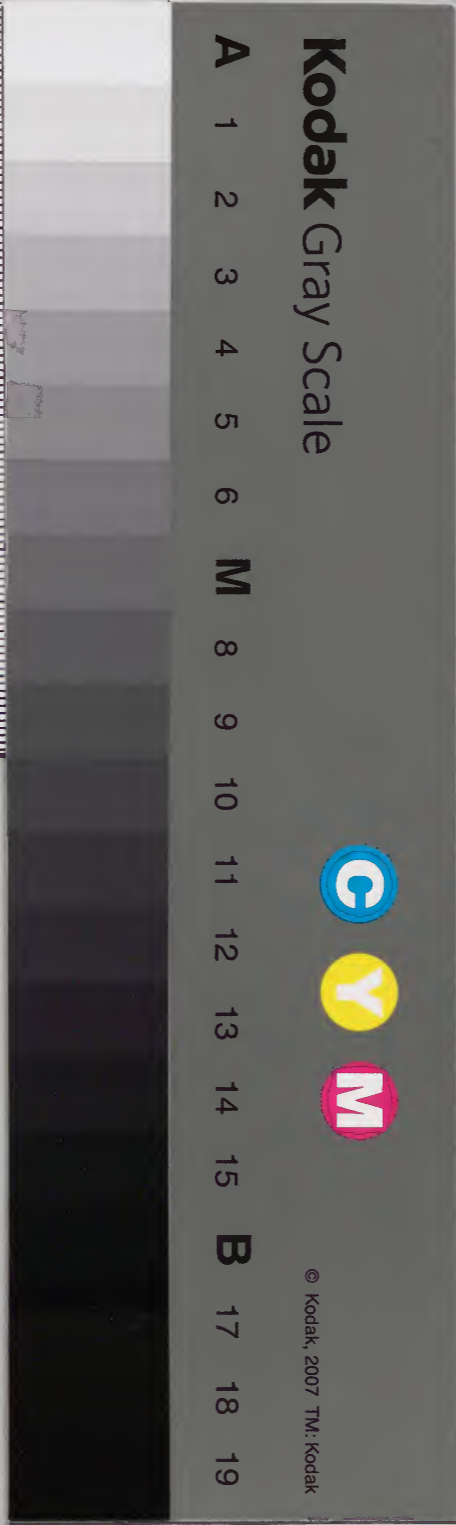
恩賜常例

驥

庫	文	閣	内
一五二函	三四	三五六八	和書
架	冊	號	類

428

内閣文庫	
番號	和 32568
冊數	114(14)
函號	152 52





定式
臨時

茶物以呂波寄

ち
てしやう

り
まじり

を
わ
か
こし

ち
ふ
た

一
退三拾枚
時服又
ち
ふ
た

天保十二宮年四月五日
弘化四年二月十九日
嘉永元年甲申二月十九日
同三年十月五日

系
智積院

ち
ま
ま
ま

一
時服之
拾枚

天保八年

天保八年
正月廿五日
...

系
智積院

一
時服之
拾枚

天保八年正月廿五日

天保八年正月廿五日
...

系
智積院

一時服志

享保七宮年 嘉永元年 延享元年 享和元年 天保十三年 正月 二月 三月 四月 五月 六月 七月 八月 九月 十月 十一月 十二月

天保十三年二月廿日
同十四年二月廿日
弘化元年二月廿日
同二年二月廿日
同三年二月廿日
嘉永元年二月廿日
同二年二月廿日
同三年二月廿日
同四年二月廿日

系

智積院代僧

一
退百枚
時服拾

弘化三年五月二日
嘉永元年十一月十日

智恩院方丈

一
御殿
[Faint bleed-through text from the reverse side]

智恩院方丈

一時服式宛

弘化二年五月二日
嘉永元年十二月十日

智恩院方丈

没者武人

御
可
成

智恩院方丈

一時服式

天保十二宮年二月十九日
 同年二月廿日
 天保十四卯年二月廿日
 同年四月七日御経
 同年五月二日
 以比元辰年二月十九日
 同 二巳年九月十九日
 同年十一月十九日
 以比三年年二月十九日
 同年十月十九日御経
 以比巳未年二月十九日
 同年二月廿日
 嘉永元年申年二月十九日
 同年八月二日

智恩院宮文便借

嘉永二酉年二月十九日
 同年二月廿日
 嘉永三戌年二月十九日
 精進若狭河川移海
 同年二月十九日
 同年十一月廿日
 同 巳亥年二月廿日

一 御経
 天保十二年二月十九日
 天保十四卯年二月十九日
 天保十六辰年二月十九日

智恩院宮文
 嘉永元年二月十九日

同平八日三

元保九戌年十二月六日

宣下府

将军

元保九戌年十二月六日

宣下府

将军

元保九戌年十二月六日

宣下府

将军

元保九戌年十二月六日

宣下府

将军

元保九戌年十二月六日

宣下府

将军

元保九戌年十二月六日

宣下府

将军

元保九戌年十二月六日

宣下府

将军

元保九戌年十二月六日

宣下府

将军

元保九戌年十二月六日

宣下府

将军

元保九戌年十二月六日

宣下府

将军

元保九戌年十二月六日

宣下府

将军

元保九戌年十二月六日

宣下府

将军

一 大判令五拾枚
綿貳百把

元保九戌年十二月六日 將軍

宣下府

元保九戌年十二月六日

宣下府

將軍

元保九戌年十二月六日

宣下府

將軍

智恩院前口綿

綿貳百把

元保九戌年十二月六日

宣下府

智恩院前口綿

綿貳百把

元保九戌年十二月六日

宣下府

將軍

一時服貳拾

復之百枚

大判令貳拾枚

法伽羅壹本

江化元辰年二月廿五日 法通箇中法身

智恩院法門係

一 通綸子貳拾燭

江化己未年二月十二日 法通箇中法身

智恩院法門係

一 通綸子貳拾燭

江化己未年二月二日 大興光
城正進

智恩院法門係

廣大院梅

一 時服拾

江化元辰年正月廿五日

智恩院法門係

一 楨百枚

鞍前綿百把

文化七年七月廿六日

法入寺得度書函山有於京都進

知恩院種官

一 楨百枚

文化七年二月廿一日

親王宣下符於京都進

知恩院種官

一 楨貳拾枚
羽二重及延

文化七年十一月廿日

親王宣下書函江表上持有之出返物
御基極少於京都進

知恩院種官

一 楨貳拾枚
紙子三卷

文化六年九月十日

以香御符子江出山符
御基極少於京都進

知恩院種官

一
恨三拾枚
紗綾拾卷

知恩院種宮

文化七年年十一月廿日

法入寺時復書紙法表上抄有(出)省(返)抄
所基極方於京部(注)進

一
恨六拾枚

知恩院種宮

一
恨貳拾枚
時服已

天保九戌年二月十二日宣將軍

知恩院門孫
河見

御願心
御方御心

御願心
御方御心

一
退式拾枚
時服又

江化比未年二月十二日云量寺院権僧正

知恩院法門御
院家

一
退拾枚
時服之宛

天保十二宮年二月廿日
依斗山服
長香寺
江化比未年二月十二日
依
上若寺

知恩院法門御

御願
御願
御願

天保十二宮年二月廿日
依斗山服
長香寺

知恩院法門御

一

一 浪拾枚
時服式

天保十二宮年二月廿六日 延重寺
弘化巳未年二月十日 源光院

知恩院法門海月

一

一 浪拾枚
宛

天保十二宮年二月廿六日 延重寺
弘化元辰年二月廿六日
同巳未年二月十二日

同

坊友三人
家司三人
醫師三人
用人三人

一 恨五拾枚

江比未年二月二日大奥宅
城行

知恩院法門誦

惣中

一 册命状

同
大
大

同

大
大
大

一 大判令之枚

宝曆己戌年壬二月七日
法橋子正 作出山

知恩院法門誦

一 册命状

同
大
大

知恩院法門誦

一 綿百把

宝曆己戌年十月二日
法入寺法得度并於京都江表

智恩院富貴宮

一 大原金之次

大原金之次
...

智恩院...

一 浪拾枚
時服式

弘化二己年九月廿九日
同年十月十五日
同二年十一月朔日
嘉永元申年三月廿五日
同二年二月廿日
同三年二月朔日
同四年二月朔日

智恩院法門承後者

一 傳百祀

智恩院法門傳授者

一 傳百祀

智恩院法門傳授者

此書乃... 智恩院... 法門傳授者... 智恩院法門傳授者

一 傳百祀

文化六年九月十日 智恩院法門傳授者

智恩院法門傳授者

一
御
命
文

文政元富年十月七日納経

智恩院法門御使者

一
御
命
文

文政元富年十月七日納経

智恩院法門御使者

一
御
命
文

文政元富年十月七日納経

智恩院法門御使者

一 浪拾枚

元文乙未年十月十九日

旧幡智恩院山門扉
裏去首門透物拈糸

智恩院山門扉後者

一 浪三拾枚
時服又

弘化元辰年九月十日

慈雲院權僧心

所宮心 延慶右海山并

外浪八拾枚寺社並山并

世良田
所宮山別當

長 樂 寺

一時服式

延享二七年十一月十日 法代習

上及世良田

長樂寺

一 退及枚宛

享保十六亥年十一月十日 古筆持来并

長樂寺及僧

安禅坊
百藏坊

一時服式

天保八酉年十一月廿日 法代習

沼谷

長谷寺

一 御願文

天保八酉年十一月廿日 法代習

長谷寺

一時服式

天保八酉年七月廿五日 法代智

浅草

長敬寺

一 儀名枚

天保八酉年七月廿五日 法代智

一 御願文

御願

長久寺

一時服式

天保八酉年七月廿五日 法代智

愚

長久寺

一 御願文

天保八酉年七月廿五日 法代智

長久寺

一時服式

天保八酉年九月廿一日 法代習

武列芝御

長徳寺

一時服式

天保八酉年九月廿一日 法代習

武列芝御

一時服式

天保八酉年九月廿一日 法代習

甲府

長徳寺

一時服式

天保八酉年九月廿一日 法代習

武列芝御

一時服式

延享二七年十一月十日 法代書

後河内栗山

北浦寺

一 時服式

延享二七年十一月十日 法代書

北浦寺

一時服式

延享二七年十一月十日 法代書

若狭

常高寺

一 時服式

延享二七年十一月十日 法代書

常高寺

一時服入

天保十一年九月十日

系

智恩寺

一 巻

天保十一年七月廿五日

系

長余寺

一 巻拾枚

天保十一年七月廿五日
弘化元年六月八日
嘉永元年五月廿五日

系

長余寺

一時感念

德恩寺

諸位
天保七年十一月廿五日

一 謝辭

與
梁余音

一
時感念

天保七年十一月廿五日

系
上系院悟心

一時服以

延享二年十一月廿日 法代替

系志如葉

上系院僧正

一 係類云

同公... 係類云

一 係類云

一 係類云

同公... 係類云

一 係類云

一時服也

天保己年二月十九日
同日酉年九月廿六日
活代替

系部

淨花院

一時服也

天保己年二月十九日
同日酉年九月廿六日
活代替

系部

淨花院

一

大判金壹枚
時服也

天明八年二月廿二日

系部

威純院

一時服之

厚花院

天保八年八月廿三日

天保八年八月廿三日

細部
天保八年八月廿三日

自院

一時服之

市ヶ谷

自院

天保八年八月廿三日 活代哲

一時服之

天保八年八月廿三日

自院

一時服式

天保八箇年十二月廿日 法代智

中山法華經寺地中
智泉院

一時服式

天保八箇年十二月廿日 法代智

中山
法華經寺

一時服式

延享二廿年十二月十日 法代智

法代
慈恩寺

一時服式

延享二廿年十二月十日 法代智

法代
慈恩寺

一時服式

延享二年十一月十日 法代啓

塚

常樂寺惣代

一時服式

寛保元年八月廿六日 法代 法代 法代

實相院法門海邊者

一時服式

寛保元酉年五月廿日法相續

寶相院法門修後者

一時服式

天保八酉年四月廿日法代替

淺草

淨念寺

一 翻 服 式

天保八酉年四月廿日

寶相院

一時版式

天保十二年七月廿日

麻崎

神宮寺

一時版式

天保八年八月廿日

深谷

祥雲寺

一時服式

天保八圓年十一月廿四日 法代習

深川

深心寺

一時服式

延享二七年十一月廿四日 法代習

表付

深心寺

一時版

浄心寺

一時版

浄心寺

一時版

岩竹

浄心寺

天保八酉年一月廿五日

一時版

浄心寺

一時服式

天保八酉年一月廿五日 法代智

長付

淨安寺

一 時服式

天保八酉年一月廿五日 法代智

長付

淨安寺

一時服式

延享二七年十二月十日 法代智

武外府中

深大寺

一 時服式

延享二七年十二月十日 法代智

長付

深大寺

一時服式

天保八酉年八月十九日法代習

上列十四

淨法寺

一時服式

天保八酉年八月廿一日法代習

上列麻

神野寺

一時服式

天保八酉年八月廿一日法代習

神野寺

一時服式

天保八酉年六月廿日 法代習

宿上

成物院

一 御座

天保八酉年六月廿日 法代習

上

神文寺

一時服式

延享三亥年二月廿日 法代習

後列八幡川中流

神文寺

一 御座

延享三亥年二月廿日 法代習

上

神文寺

一時服式

延享二七年十二月十日 法代智

武列平村

慈光寺

一 御取次

延享二七年十二月十日 法代智

武列平村

慈光寺

一時服式

延享二七年十一月廿六日

松尾

神文寺

一 御取次

延享二七年十一月廿六日

松尾

神文寺

一時版式

延享二年正月廿日法代留

高権

神護寺

一時版式

天保八年九月廿日法代留

高権

神護寺

一時版式

天保八年九月廿日法代留

高権

神護寺

一時版式

天保八年九月廿日法代留

高権

神護寺

一時服式

天保八酉年九月廿三日 法代習

係余

淨妙寺

一時服式

天保八酉年九月廿三日 法代習

係余

淨妙寺

一時服式

天保八酉年九月廿三日 法代習

二本樓

永教寺

一時服式

天保八酉年九月廿三日 法代習

係余

永教寺

一時服也

天保八酉年八月廿六日 法代智

仇達 水戸十七

常福寺

一時服也

天保八酉年八月廿六日 法代智

仇達

常福寺

一時服也

天保八酉年八月廿六日 法代智

野村是利

澤園寺

一時服也

天保八酉年八月廿六日 法代智

仇達

澤園寺

一時服式

延享二年三月十日 法代君

上列名田權現神主

子田右道

一時服式

延享二年三月十日 法代君

上列名田

新田寺

一時服式

天保八年四月十日 法代君

後列名田

實相寺

一時服式

天保八年四月十日 法代君

上列名田

新田寺

一時服式

延享二年十一月十日 法代君

武烈君

常光院

一時服式

天保八年十一月廿六日 最勝院

源金成君

源國院

一時服式

天保八年十一月廿六日 最勝院

源金成君

源國院

源國院

源國院

一 假式拾枚

時服又

享保六七年正月二日入院

系

後山院少僧部

一 假式拾枚

享保六七年正月二日入院

後山院少僧部

一 時服式

享保七宮年方延享元子年通每年有
但寛保三宮年有不見

後山院少僧部

天保十二宮年二月十九日
 同年十一月十九日
 天保十比卯年六月十九日
 同年十一月十九日
 以化元辰年六月十九日
 同年十二月十九日
 以化二巳年二月十九日
 同年十一月十九日
 以化三年二月十九日
 同年十一月十九日
 以化四年二月十九日
 同年十一月十九日

嘉永元年申年六月十九日
 同年十一月十九日
 嘉永二酉年五月十九日
 同年十一月十九日
 嘉永三戌年五月十九日
 同年十一月十九日
 嘉永四亥年六月十九日
 同年十一月十九日

一
時

回 奉 上 日 十 音
以 此 列 奉 奉 上 日 十 音
回 奉 上 日 十 音
回 奉 上 日 十 音
回 奉 上 日 十 音
回 奉 上 日 十 音
回 奉 上 日 十 音
回 奉 上 日 十 音
回 奉 上 日 十 音
回 奉 上 日 十 音

後 山 院 寺 地 形

一
湖 泉 寺

回 奉 上 日 十 音
以 此 列 奉 奉 上 日 十 音
回 奉 上 日 十 音
回 奉 上 日 十 音
回 奉 上 日 十 音
回 奉 上 日 十 音
回 奉 上 日 十 音
回 奉 上 日 十 音
回 奉 上 日 十 音
回 奉 上 日 十 音

湖 泉 寺 地 形

一
時 服 式

延 享 二 七 年 十 月 廿 日 法 代 智

初 也

湖 泉 寺

立 政 寺

り
ま
う
た

一時服之
り
ま
う
た

天保十二年二月廿日

立
政
寺
英
濃
加
納

一
物
置
入

天保十二年二月廿日

立
政
寺

り
ま
ま
ま

一時服之

天保八年正月廿七日
天保八年正月廿七日
天保八年正月廿七日
天保八年正月廿七日
天保八年正月廿七日
天保八年正月廿七日
天保八年正月廿七日
天保八年正月廿七日
天保八年正月廿七日
天保八年正月廿七日

裁生

龍
秘
寺

一時服之

龍
秘
寺

一時服也

天保十二癸卯年正月十九日
 同 十巳卯年二月九日
 弘化元辰年二月十九日
 同 年八月十九日
 同 二巳年正月十九日
 同 三年正月十九日
 同 同 年正月十九日
 嘉永元年正月十九日
 同 二酉年正月十九日
 同 三戌年正月十九日
 同 同 年正月十九日

裁生

龍稔寺

一 龍稔寺

龍稔寺

一
朝
服
式
延享二年十月廿一日
延享二年十月廿二日
延享二年十月廿三日
延享二年十月廿四日
延享二年十月廿五日
延享二年十月廿六日
延享二年十月廿七日
延享二年十月廿八日
延享二年十月廿九日
延享二年十月三十日

一
朝
服
式

延享

延
享
寺

一
時
服
式

延享二年十月廿一日
延享二年十月廿二日
延享二年十月廿三日
延享二年十月廿四日
延享二年十月廿五日
延享二年十月廿六日
延享二年十月廿七日
延享二年十月廿八日
延享二年十月廿九日
延享二年十月三十日

延享

延
享
寺

一
朝
服
式

延享二年十月廿一日
延享二年十月廿二日
延享二年十月廿三日
延享二年十月廿四日
延享二年十月廿五日
延享二年十月廿六日
延享二年十月廿七日
延享二年十月廿八日
延享二年十月廿九日
延享二年十月三十日

延
享
寺

一時服式

天保八酉年八月十九日 法代書

天台

浅草

神宝寺

一時服式

天保八酉年八月十九日 法代書

天台

神宝寺

一時服式

天保八酉年八月十九日 法代書

浅草 今八本所

靈山寺

一時服式

天保八酉年八月十九日 法代書

天台

神宝寺

一時服式

天保八酉年十二月廿六日 法代書

濟西

純花院

一時服式

天保八酉年十二月廿六日 法代書

濟西

純花院

一時服式

天保八酉年十二月廿六日 法代書

表連川

純光院

一時服式

天保八酉年十二月廿六日 法代書

濟西

純花院

一時服式

天保八酉年十一月廿六日 法代番

物込

神光院

一 御願文

天保八酉年十一月廿六日 法代番

神光院

一時服式

天保八酉年十一月廿六日 法代番

勢利神戶

神光寺

一 御願文

天保八酉年十一月廿六日 法代番

神光寺

一時服式

天保八箇年十一月廿六日

瓶町天神別當

神眼寺

一時服式

天保八箇年十一月廿六日

神眼寺

神眼寺

一時服式

延享二七年十一月廿六日

濱河

臨海寺

一時服式

天保八箇年十一月廿六日

神眼寺

神眼寺

一時服式

天保八酉年九月廿一日 法代啓

遠州飯谷

純潭寺

一時服式

天保八酉年九月廿一日 法代啓

遠州

純潭寺

一時服式

延享二七年十一月廿一日

東北山

純安寺

一時服式

延享二七年十一月廿一日

遠州

純潭寺

一時服式

延享二年十一月十日 法代替

上列 鹿嶋

純藏寺

一時服式

延享二年十一月十日 法代替

上列

純藏寺

一時服式

延享二年十一月八日 法代替

上列

柳沼寺

一時服式

延享二年十一月八日 法代替

上列

柳沼寺

一時服式

天保八酉年四月廿六日 法代書

湯瀨

麟洋院

一時服式

天保八酉年四月廿六日 法代書

上陸

陸前寺

一時服式

弘化二己年七月廿六日
嘉永三戌年二月廿六日

南郡

神松院

一時服式

天保八酉年四月廿六日 法代書

神松院

一時服之

延享二年二月廿日 清代智

佐列若光古大初蓮

靈山院

一 御願文

延享二年二月廿日

南無

御願文

天保十一年壬戌九月十七日

一 恨拾枚

寺社奉行廻

小日向

新奥寺

編 緬五卷

老年述云梅屋宗業、相勵教諭、以由信、
新奥寺隱居禪、為山僧、

天保十一年壬戌九月十七日
延享二年二月廿日
天保十一年壬戌九月十七日
延享二年二月廿日
天保十一年壬戌九月十七日
延享二年二月廿日
天保十一年壬戌九月十七日
延享二年二月廿日
天保十一年壬戌九月十七日
延享二年二月廿日

を

一時服式

享保七宮年方延享元子年迄初年
正月四日服有

天保十二宮年正月十九日
 同 十四年二月七日
 以化元辰年正月十九日
 同 二己年正月十九日
 同 二年正月十九日
 同 巳未年正月十九日
 嘉永元申年正月十九日
 同 二酉年正月十九日
 同 三戌年正月十九日
 同 四亥年正月十九日

雲引

大社友國造氏

を

一時服式

享保七宮年方延享元子年迄初年

雲引

大社友國造氏

一 御願
 二 御願
 三 御願
 四 御願
 五 御願
 六 御願
 七 御願
 八 御願
 九 御願
 十 御願
 十一 御願
 十二 御願
 十三 御願
 十四 御願
 十五 御願
 十六 御願
 十七 御願
 十八 御願
 十九 御願
 二十 御願

一 御願

55

一 大判令之枚

天保八酉年三月八日 出羽藩科

出雲

大社

一 御願

天保八酉年三月八日

大社

一時服式

延享二七年十一月十日

乙卯忌時

大竹主殿

一時服式

延享二七年十一月十日

乙卯忌時

大竹主殿

一時服式

延享二七年十一月十日

乙卯忌時

大竹主殿

一時服式

延享二七年十一月十日

乙卯忌時

大竹主殿

わ

一時服式

延享二年十一月十日

わ

武列

執事官大明神

神主

大田自税

一時服式

延享二年十一月十日

一時服式

延享二年十一月十日

武列

神主

一 御願六
一 御願七

海防軍人御願
御願

一 時服に
か
こうた

一 根之百枚
綿或百把

享保二戌年九月廿五日
法代君

梶井清門御

一 御願六

御願
御願

か
こう九

一 浪拾枚宛

享保二戌年九月廿五日 法代 智

梶井法門 係

坊友
家司
用入

新九郎 跡
那三郎 跡

享保二戌年九月廿五日 法代 智

新九郎 跡

一 時服 已

享保二戌年九月廿五日 法代 智

梶井法門 係

醫師

一 根拾枝

五保下下十及口口口口

一 抄取

口口口口口口口口口口

口口口口口

口口

口口口口

一 時服六

延享二年二月十五日於紅葉山八幡
法橋乃法中日有同十七日法結乾

梶井法門

一 抄取

口口口口

一 抄取

口口口口

一 浪子五百枚

延享二年二月十八日於紅葉山八幡
法親乃相海山府

梶井法門師

一 浪或拾枚
時服五

高皇院

一 浪拾枚
時服貳

寺家宰相

一 浪拾五枚
同

佛眼院

一 浪拾枚
同

坊友比人

一 時服比宛
同

醫所或人

一
時服拾枚

宝曆十辰年二月十日
法橋任法統後

梶井法門編後者

一
時服貳

文政十五年二月五日

梶井法門編後者

一時服式宛

享保七宮年方延享元五年迄明年有

加茂社人式人

天保十二宮年	四月六日
同十巳卯年	四月七日
以化元辰年	四月六日
同二巳年	四月六日
同三午年	五月二日
同四未年	四月六日
嘉永元申年	四月六日
同二酉年	四月七日
同三戌年	四月六日
同四亥年	四月六日

一 御願

一時服式宛

加茂社人式人

一 御願文

御願文
一、本年十月八日
二、本年十月八日
三、本年十月八日
四、本年十月八日
五、本年十月八日
六、本年十月八日
七、本年十月八日
八、本年十月八日
九、本年十月八日
十、本年十月八日

御願文

一 時服式宛

享和二年十月十九日 法蓮宮 式宛

上

如茂社家理代

式人

一 御願文

御願文
一、本年十月八日
二、本年十月八日
三、本年十月八日
四、本年十月八日
五、本年十月八日
六、本年十月八日
七、本年十月八日
八、本年十月八日
九、本年十月八日
十、本年十月八日

御願文

一時服式宛

享和二年正月十九日 清造宮之礼

下

加茂社歌代

一 御殿

一時服式

享保七年正月十九日 延喜元子年迄每年正月有

遠列

可 膝 跡

天保十二年正月十九日
 同 十四年二月七日
 同 十九年九月六日
 同 元辰年正月十九日
 同 二巳年正月十九日
 同 二年正月十九日
 同 己未年正月十九日
 同 嘉永元年正月十九日
 同 二酉年正月十九日
 同 三戌年正月十九日
 同 己亥年正月十九日

一時服也

天保十二年正月十九日
同十二年二月七日

足利

学校

一時服也

天保十二年正月十九日

足利

学校

一時服也

文政三年正月十九日

足利

学校

[Faint bleed-through text from the reverse side of the page]

一時服之

大正三年正月十九日

学校

一時服之

大正三年正月十九日

学校

一時服之

以正元辰年正月十九日
 同二巳年正月十九日
 同乙午年正月十九日
 同甲未年正月十九日
 嘉永元年正月十九日
 同二酉年正月十九日
 同乙戌年正月十九日
 同甲亥年正月十九日

足利

学校

一 時服

白 對 天 皇 奉 公 也 等
白 對 皇 后 奉 公 也 等
白 對 皇 后 奉 公 也 等
白 對 皇 后 奉 公 也 等
白 對 皇 后 奉 公 也 等
白 對 皇 后 奉 公 也 等
白 對 皇 后 奉 公 也 等
白 對 皇 后 奉 公 也 等
白 對 皇 后 奉 公 也 等
白 對 皇 后 奉 公 也 等

一 時服

一 時服

文政五年十一月廿一日

足利
崇授代傳

一 時服

一 時服

一 恨五枚

寺社奉納宛廻

足利

學 校

享保十二甲午七月十日 書籍持来仕付

一 御願

元禄十三年十一月廿一日

奥福寺代

一 時服拾枚宛

奥福寺代

文政九戌年六月廿日
以化二己年六月二日

云師 觀音院
改者 賢聖院

一 恨六枚

字は...

...

一 御外...

...

...

一 恨拾枚宛

享保十二年十月六日

以化二己年二月二日

神主 中肥後

正祝 大西日向

若宮神主 子高傳子

奥福寺惣代

春日

神主 正祝 若宮神主

一時服式宛

享保十二^中年十月^香 祿直想代 梅能青通
 以化二巳年五月^香 祿直想代 秀能井氏宛
 中^香 酒殿大炊

貞福寺祿直想代

一 別録宛

享保十二^中年十月^香 祿直想代
 以化二巳年五月^香 祿直想代

春日

貞福寺祿直想代

一時服式宛

天保八酉年十月七日 法代習 長井三佐

奥福古流

法代

一 御前六史

春日社家書代

一 御拾枚

宝曆六子年二月廿

春日社家書代

一 御七枚宛

春日社家書代

一 得五枚宛

享保十巳年二月廿日 神皇武人

春日湯後紀持系并

同十一年十二月十日 神皇武人

春日葛高紀持系并

春日 神皇
正禰

一 册分对

享保十巳年二月廿日

春日湯後紀持系并

一 得五枚

寛政六亥年二月十日

天保十巳年二月十日

春日 神皇
正禰

一 册分对

享保十巳年二月廿日

春日湯後紀持系并

一時服式宛

江化二己年一月廿日

春日祢宜勅代

一時服式宛

天保八酉年一月廿日

春日祢宜

一時服式

天保八酉年一月廿日

海禪寺

一時服式

天保八酉年一月廿日

海禪寺

一時服式

天保八酉年九月廿六日 法代習

久松

其棠院

一時服式

天保八酉年九月廿六日 法代習

久松

其棠院

一時服式

天保十二乙卯年四月廿六日

番取大官司

一時服式

天保十二乙卯年四月廿六日

番取大官司

一時服式

天保十二年四月廿日

番取大明神

天保十二年四月廿日

一時服式

番取大明神

一 大判令之枚

天保八年三月廿日 法行禱科

番取大明神

一時服式

番取大明神

一時服式

延享二年二月廿日 法代習

川中鴻八捕神主

一時服式

延享二年二月廿日 法代習

川中鴻八捕神主

一時服式

延享二年二月廿日 法代習

甲列三又神主

一時服式

天保八年六月廿五日

内務省

一部服式

天保八年六月廿五日

内務省

一時服式

天保八年六月廿五日

内務省

一時服式

天保八年六月廿五日

内務省

一時服式

天保十二年十月十日

麻鴻大文司

一時服式

天保十二年十月十日

麻鴻大文司

一時服式

寛延七年六月廿八日

麻鴻大文司

一時服式

寛政十一年十一月廿一日

寛政十一年十一月廿一日

一時服式

一時服式

延享二年十一月廿一日

遠列

神之神主

蒲惣檢校

一時服式

寛政十一年十一月廿一日

遠列

神之神主

一時服之

享保十一年年四月十九日

南部

奥福院

一時服之

享保十一年年四月十九日

林之松

備前外

一時服之

天保十二七年四月廿日
嘉永元年十月十九日

長崎

皓基寺

一 坊額之

寛保元年四月七日

教福院

赤松町之本寺に
入致し上之末下之口合

一 坊額之

寛保

御書

一 根六拾枚
綿百把

寛保元年四月七日

真心寺門額

一 坊額之

寛保

御書

一時服式宛

寛保元酉年四月七日

真言寺東

二

人

一
御入御出

真言寺門御使者

一時服式

文化十二年五月十九日

真言寺門御使者

一
飛渡門

飛渡門

一時服之

天保十二年二月廿五日

真正寺後僧

一時服之

天保十二年二月廿五日

真正寺後僧

一時服之

延享二年十一月廿七日

二列

高月院

一時服之

延享二年十一月廿七日

三列

高月院

一時服記

江化三年二月二日

二列

高月院

一時服記

天保八年六月廿六日

二列

高月院

一時服記

天保八年六月廿六日

浅系

幸禱寺

一 時服也

一 翻 服 也

一 時服之拾枚

天保八酉年九月廿五日
同日十月廿五日
同日十月廿五日
同日十月廿五日

系东山

光雲寺

光雲寺

光雲寺

一 御願入
御願入
御願入

嘉永二年十月廿五日
同日
同日
同日

栗生
光明寺

一時服之

嘉永二年十月廿五日

栗生

光明寺

一時服之

天保十二年正月十九日
同十四卯年二月七日
以化元辰年正月十九日
同二年正月十九日
同元未年正月十九日
嘉永元年正月十九日
同二年正月十九日
同元未年正月十九日

遠列

光明寺

一時服之

天保十二年正月十九日

光明寺

一 御願三

御願三
天保十三年十一月十日
白後正九月十日
元中下九年

光明寺

一 浪不枚宛

天保十三年十一月十日
白後正九月十日
元中下九年

遠引

光明寺

一時服貳

天保八箇年四月廿五日

羽列山形
光明寺

一 時 服 貳

天保八箇年四月廿五日

羽列山形
光明寺

一時服已

天保八酉年七月廿五日

孫倉

光明寺

一退之枚

延享二七年八月十二日
上野屋

相訂金目

光明寺

一時服式

天保八酉年一月廿五日

甲刻

光沢寺

一時服式

天保八酉年一月廿五日

下谷

廣徳寺

一時服式

天保八酉年一月廿五日

下谷

廣徳寺

一時服式

天保八酉年一月廿五日

下谷

廣徳寺

一時服式

延享二七年十一月廿七日

後列書

光長寺

一時服式

延享二七年十一月廿七日

太秦

廣隆寺

一時服式

延享二七年十一月廿七日

一時服式

延享二七年十一月廿七日

廣隆寺

一時服式

延享二年一月十日 法代習

上列惣社

光嚴院

一時服式

一時服式

天保八酉年一月廿五日 法代習

源川

海福寺

一時服式

海福寺

一時服式

天明元正年二月七日

白刺茅浦

観音寺

一時服式

一 大判金壹枚
時服式

装束
小袖式
法被
白面
中綿
音目
先入

文政十二正年二月廿日

くつ女

一時服式

果物

一時服式

天保八酉年二月廿日法代習

宇津文

奥禪寺

一時服式

天保八酉年九月廿日法代習

房刈永村

奥禪寺

一時服忌

天保八酉年四月廿二日 法代誓

深川

光樹王院

一 恨之拾枚

寶曆己戌年十一月十日

西尾大奥 法代 法安 法

同六子年二月十八日

法藤中極 法着常 法行禱科

同年七月廿一日

法延生 法担山 法行禱

天保十亥年二月廿日

西尾大奥 法代 法安 法

弘化元辰年十一月十日

法代 法安 法

同日

法代 法安 法

法代 法安 法

一 浪武拾枚

光樹王院

以化元辰年十二月十日

同二己年五月五日

由中尾上法拾由中尾度由地法
由安法法行禱料

由中尾由表由地法由安法
法行禱料

一 浪武拾枚

光樹王院

宝曆己戌年十二月十六日

浪拾枚苑
东叡山
任心院
林光院

浪六枚苑
山门在府
子光院
明王院
護國院
同
等光院
那性院
泉龍院

浪六枚苑
小石川
正福院
本布牛海
長命寺
目玉稚子云
宝塔寺
目玉
安養院
谷中
養吾院

浪六枚苑
山门在府
惠雲院
东叡山
一宗院
明静院
見明院
子法本
保福寺
常刺志壁
寂膳寺
山门在府
蓮光院

浪六枚苑
光樹王院隨身者
淨地院
立妙坊
保良坊
老茂坊

西升大真法地法法安法法行禱古勸山符

天保十五年二月五日

根拾枚

根津

呂泉院

东叡山

維摩院

根五枚

东叡山

梵成院

吉如院

元光院

根拾枚

同

福慶院

多松院

林光院

同

一宗院

东系院

護國院

玉林院

善門院

湯表見院

根五枚

青山

教学院

本御瑞泉院

湯華德院

浅原

龍宝院

东叡山妙教院

浅原

谷中

金沢寺

浅原东御寺

及大系院

湯

宝性院

本下門淨光寺

及淨地院

根五枚

惠宗房

德明房

冷教房

玉泉房

栗大鼻向法地法法安法法行禱書勸諭并

天保十一年二月十八日

根三拾枚

东敷山 香松院

根拾枚

根津 昌泉院

根五枚

东敷山 宝膳院

根拾枚

日 福聚院

根五枚

山門 惠持坊

根拾枚

谷中 護法院

根五枚

东敷山 善門院

东敷山 戒石院

大慈院

明靜院

見明院

護國院

泉龍院

竹林院

青山

教學院

下谷 養玉院

浅系 东光院

浅系 金藏寺

东敷山 妙教院

浅系

东漸寺

浅系 大系寺

陽崎 宝性院

本下門

淨光院

浅系 淨地寺

夏洞房

德明房

浄教房

德正房

玉泉房

西尾真向山代法中安法中行禱古勸中符

天保十三年十一月廿八日

退武枚卷

凌雲院市大壇
功徳院

觀理院權備心

龍王院

退拾枚卷

法解院
淨林院

自徳院
維摩院

戒若院
呂泉院

世尊院
獲法院

壽昌院

光成院

志如院

觀龍院

觀成院

大慈院

宝徳院

春性院

元光院

明静院

福震院

青松院

重松院

系珠院

常照院

一宗院

明王院

勃若院

等光院

復興院

凉泉院

顯性院

东系院

禪林院

泉龍院

曹門院

見明院

松林院

玉林院

禪定院

本光院

松林院

退五枚卷

妙觀院
理宗院

安任院
惠命院

是心院
真若院

微公院
系智院

惠門院

禪那院

淨門院

若王院

嚴淨院

云動院

妙教院

永隆院

瑞泉院

东福寺

以光院

普門院

養玉院

东光院

華徳院

成徳院

龍宝院

長泉寺

金藏寺

云量寺

系林寺

宝泉寺

金剛院

系融寺

焼明寺

如東寺

養若院

等光寺

清水寺

教学院

常福寺

若養寺

右祥院

令境房

退武枚卷

退拾枚卷

退五枚卷

取仕五人

退拾八枚

第廣分第事
五枚以者止也

別退中乃持止 仰月山月

退貳枚

法解院
觀成院
福震院
初吾院

戒吾院
大慈院
香松院

壽昌院
春姓院
林光院

退壹枚

志如院

獲園院

志如院

別退法用第端重之取枚以月

壽昌院
觀成院
寶德院
明靜院

光成院
觀成院
春姓院
福震院

志如院
大慈院
元光院
青龍院

退三枚

香松院
林光院
等光院
顯姓院
泉龍院
林松院

系珠院
明王院
一系院
東系院
見由院
善門院

常照院
初吾院
凌泉院
獲園院
本光院

退貳枚

林光院

退三枚

律院
永世法行院
永世山行院

退三枚

學寮出處中
永世山行院

西尾中表向法地法中安法五冊以月

別退案法法系大臨山行持日秘密法中月

弘治元年辰年十一月十二日

浪拾枚

松解院

大保福寺

福聚院

浪五枚

宝勝院

明王院

一宗院

凉泉院

曹門院

泉龍院

見明院

玉林院

相靜院

本光院

護國院

五智院

吉祥院

揚泉院

護相院

浪貳枚

金藏寺

護物院

護相院

法華寺真向山地法山安法法源法寺勸修

浪拾枚

任公院

大保福寺

大慈院

浪五枚

得林院

青龍院

一宗院

凉泉院

顯性院

曹門院

常照院

大竹林院

覺禪院

護西院

五智院

覺禪院

系珠院

妙教院

浪貳枚

妙藏院

金藏寺

延壽院

宝性院

護相院

波僧拾僧

法華寺大真向

法對面新山地法山安法法源法寺勸修

浪二枚卷

自德院 福雲院 青龍院 青龍院
龍成院 青門院 大泉院
五智院 妙教院 定光院

浪武枚卷

金嶺寺 吉福寺 實相寺
長命寺 令煇寺 復相院
宝性院 勝福寺 法藏院
没僧六僧

沂水九上中冷山小庵地法正安法正法正勤身

以化二己年五月五日

浪武拾枚卷

凌雲院 觀理院 龍王院
楞伽院

浪拾五枚卷

法解院 昌泉院 後公院
自德院 世高院 大保福寺
大慈院 福雲院 青龍院
宝勝院 春性院 津梁院
明王院 初善院 林光院
慈本院 子葉院 松禪院
禪林院 一系院 涼泉院
顯性院 常照院 漳大院
觀成院 常照院 泉龍院
見相院 洪禪院 荒成院
龍禪院 玉泉院 放光院
法門院 明靜院 宗實院
宝珠院 壽昌院 妙鏡院
本光院 定光院 妙鏡院
唯公院 復玉院 又崑院
遺教院



退五枚

退拾枚

紅葉山人拾人

退借中什中

清水寺
常福寺

教學院
成物院

東光院
龍眼寺

退七枚

是公院
奧善院
得那院
常魚院
瑞泉院
長泉寺
龍寶寺
雲量寺
曹門院
表見院
燒明寺

做公院
積善院
安後院
妙教院
西藏院
華德院
如東寺
東福寺
寶泉寺
系融寺
養谷院

惠命院
市姓院
燒沈院
以元寺
右祥院
金藏寺
系樹寺
金剎院
永隆寺
等光寺

交光院
系珠院

右祥院
松林院
智禪院

現龍院
等光院



謝文林
謝文林

謝文林	謝文林	謝文林	謝文林	謝文林	謝文林	謝文林	謝文林	謝文林	謝文林
謝文林	謝文林	謝文林	謝文林	謝文林	謝文林	謝文林	謝文林	謝文林	謝文林
謝文林	謝文林	謝文林	謝文林	謝文林	謝文林	謝文林	謝文林	謝文林	謝文林
謝文林	謝文林	謝文林	謝文林	謝文林	謝文林	謝文林	謝文林	謝文林	謝文林
謝文林	謝文林	謝文林	謝文林	謝文林	謝文林	謝文林	謝文林	謝文林	謝文林
謝文林	謝文林	謝文林	謝文林	謝文林	謝文林	謝文林	謝文林	謝文林	謝文林
謝文林	謝文林	謝文林	謝文林	謝文林	謝文林	謝文林	謝文林	謝文林	謝文林
謝文林	謝文林	謝文林	謝文林	謝文林	謝文林	謝文林	謝文林	謝文林	謝文林
謝文林	謝文林	謝文林	謝文林	謝文林	謝文林	謝文林	謝文林	謝文林	謝文林
謝文林	謝文林	謝文林	謝文林	謝文林	謝文林	謝文林	謝文林	謝文林	謝文林

