

武家嚴制録

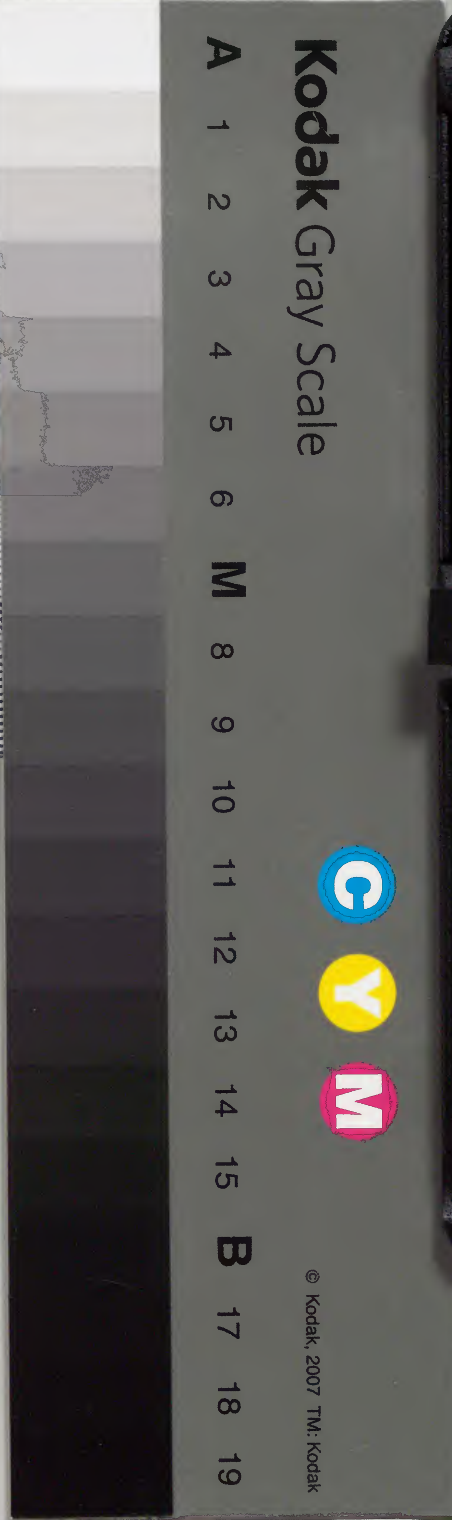
五十六七

内閣文庫	和書類
三三二	三四三
二一	三〇
八二	二架

(五十和)

内閣文庫	
番號	和 33243
冊數	30 (15)
函號	181 151

共三十



糊などで貼り付けられている部分がめくれない箇所あり  
綴じ部(喉部分)の文字など開きが不鮮明な箇所あり

武家後訓編卷之六

武家後訓編卷之六

目錄

一 西九月 後訓編卷之六

一 西九月 後訓編卷之六

一 西九月 後訓編卷之六

一 西九月 後訓編卷之六

一 西九月 後訓編卷之六

一 西九月 後訓編卷之六

一 西九月 後訓編卷之六

一 西九月 後訓編卷之六

一 西九月 後訓編卷之六



一 法廣教中... 年... 切... 〰

一 法中... 判... 〰

一 法内... 〰

一 法下... 〰

一 法中... 〰

一 法... 〰

一 法... 〰

一 法... 〰

一 法... 〰

一 法... 〰

一 法... 〰

延宝九年八月...  
宝永元年...  
日... 〰

一 法... 〰

一 法... 〰

一 法... 〰

一 法... 〰

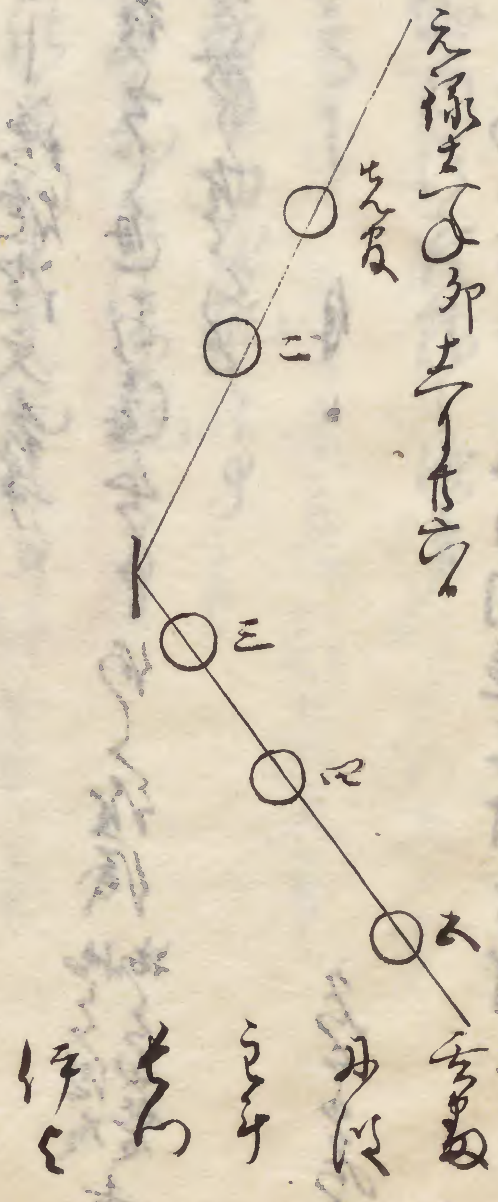
一 法... 〰

〰

一 法... 〰

〰

高天原比賣命高天原御魂高天原御魂切  
 高天原御魂高天原御魂切  
 高天原御魂高天原御魂切



一 所集平法与法院文字

所集平  
 馬七之流平 所集平 所集平 所集平 所集平 所集平

所集平 所集平 所集平 所集平 所集平 所集平  
 所集平 所集平 所集平 所集平 所集平 所集平

大岩中

一 所集平法与法院文字

所集平 所集平 所集平 所集平 所集平 所集平  
 所集平 所集平 所集平 所集平 所集平 所集平

年号日

名刺

所集平 所集平 所集平 所集平 所集平 所集平

書之通... 紀實判...  
...

右之往村... 紀實判...  
...

一 伊奈... 紀實判...

左葉  
右之月... 紀實判...

伊奈... 紀實判...

大津... 紀實判...  
...

一 在... 紀實判...  
古葉  
...

三月分  
女教習人

伊豆守

一

女教習人

伊豆守

一

女教習人

伊豆守

一

女教習人

伊豆守

女教習人

伊豆守

女教習人

伊豆守

女教習人

伊豆守

女教習人

女教習人

伊豆守

女教習人

女教習人

女教習人

女教習人

古書帳向く由來中目三日月と七切金布、初年廿  
子教習人及外、礼心守子教習及登切礼心守子教  
習及礼心守子教習、繩抄多し男子教習及登切人  
百子及登切、以て左邊中目とす

何人... 何人... 何人... 何人... 何人... 何人... 何人... 何人... 何人... 何人...

一何指何提

七五等

一古口以

推磨門...

清子取部合百...

口... 推磨門...

...

...

...

...

...

...

伊...

和...

法...

一 江月法純文と文云大破

肥前守

一 何百候

後任 後子

何之難

一 何百候

中書院 朽木用務所 後子

小島吉良

右 西人父上果候式申由迄法向來より方門中  
亦し向後有れば以重利を航て了る海に候事候  
為成守より之を起事候より月御 御死候事候

右 西人父上果候式申由迄法向來より方門中  
亦し向後有れば以重利を航て了る海に候事候

享保元年七月

在江守

坂田守

長門守

和泉守

山崎守

大和守

河内守

池田守 備前  
赤松守 備前



一 汗廣知、（？）并 汗田、（？）

とらふ事、（？）此等御事、（？）此等御事、（？）

十月九日

一 位係 董淨院係、（？）此等御事、（？）

一 一人ありし、（？）此等御事、（？）

是より、（？）此等御事、（？）

一 汗田、（？）此等御事、（？）

一 急事、（？）此等御事、（？）

此等御事、（？）

此等御事、（？）

此等御事、（？）

此等御事、（？）

十月

汗田

此等御事、（？）

此等御事、（？）

今の公事は老意を以て判別之るは後より申  
但し公事とて候は果しとせし事も判り

より候り

大なる事候は子に申す由に候り

中川作也候は御所

...

...

一 江戸口法在席

...

法部 江藤氏 可也

一 江戸口法在席

法部 江藤氏 可也

法部 江藤氏 可也

法部 江藤氏 可也

法部 江藤氏 可也

中興 中興 日法部

...

...

...

...

...

...

二田寺坊 桑之坂 桑之坂 桑之坂

桑之坂

法衣 法衣 法衣 法衣 法衣 法衣 法衣 法衣 法衣 法衣

法衣 法衣 法衣 法衣 法衣 法衣 法衣 法衣 法衣 法衣

法衣 法衣 法衣 法衣 法衣 法衣 法衣 法衣 法衣 法衣

法衣 法衣 法衣 法衣 法衣 法衣 法衣 法衣 法衣 法衣

脚端

伊高 伊高 伊高 伊高 伊高 伊高 伊高 伊高 伊高 伊高

中川 中川 中川 中川 中川 中川 中川 中川 中川 中川

大坂 大坂 大坂 大坂 大坂 大坂 大坂 大坂 大坂 大坂

大坂 大坂 大坂 大坂 大坂 大坂 大坂 大坂 大坂 大坂

法衣 法衣 法衣 法衣 法衣 法衣 法衣 法衣 法衣 法衣

法衣 法衣 法衣 法衣 法衣 法衣 法衣 法衣 法衣 法衣

法衣 法衣 法衣 法衣 法衣 法衣 法衣 法衣 法衣 法衣

法衣 法衣 法衣 法衣 法衣 法衣 法衣 法衣 法衣 法衣

法衣

法衣 法衣 法衣 法衣 法衣 法衣 法衣 法衣 法衣 法衣

法衣 法衣 法衣 法衣 法衣 法衣 法衣 法衣 法衣 法衣

法衣 法衣 法衣 法衣 法衣 法衣 法衣 法衣 法衣 法衣

法衣 法衣 法衣 法衣 法衣 法衣 法衣 法衣 法衣 法衣

法衣 法衣 法衣 法衣 法衣 法衣 法衣 法衣 法衣 法衣

去信書

六回書

去信書

林書

口為書

火書

志書

志書

西書

志書

志書

志書

志書

志書

志書

清書中清書記

林書

林書

清書

少書

少書

少書

金書

金書

金書

日書

日書

日書

知新刻

知新刻

一 天中書

天中書

天中書

天中書

天中書

天中書

一 天中書

天中書

天中書

比丘尼

比丘尼

比丘尼

換授

換授

換授

天中書

天中書

一 清和天皇御紀

御紀九卷中卷第百中

運使御紀 二卷

清和天皇御紀

小治政御紀

御紀九卷中卷第百中

坂上御紀

上卷御紀

運使御紀

清和天皇御紀

小治政御紀

御紀九卷中卷第百中

坂上御紀

一 年中行事

武家殿制御卷之五十七

一 小治政御紀

一 清和天皇御紀

一 御紀九卷中卷第百中

一 運使御紀

一 清和天皇御紀

一 御紀九卷中卷第百中

一 室永八年卯月

一 御紀九卷中卷第百中

一 御紀九卷中卷第百中

一 年中行事

一 涉本丸山左邊 瑞子孫家

一 涉本丸山左邊 瑞子孫家

一 涉本丸山左邊 瑞子孫家

一 涉本丸山左邊 瑞子孫家

一 涉本丸山左邊 瑞子孫家

一 涉本丸山左邊 瑞子孫家

一 涉本丸山左邊 瑞子孫家

一 涉本丸山左邊 瑞子孫家

一 涉本丸山左邊 瑞子孫家

武家嚴制錄卷之二十七

一 小普信令

右接儀

令武家

右接儀

令武家

右接儀

令武家

右部一柳割合

右儀

令武家

右儀

令武家

式指儀不日格九條と

令各家内 八月廿五日  
青三書

但  
幸馬分刻

一十月廿五日宛

幸馬

一十月廿五日宛

幸馬

一十月廿五日宛

幸馬

一十月廿五日宛

高依以

一十月廿五日宛

幸馬

秋

幸馬

冬

九月廿五日 十月十日 西令納

業文七月二日海

冬十月十日 西令納

業文十月二日海

年中

納高令三百或格為能浪器之在也

秋 令百九或格

冬 令百或格

定書

一小普請令仿年而...

一 七月廿一日 廿二 廿三 廿四 廿五 廿六 廿七 廿八 廿九 三十 各日 各日 各日 各日 各日 各日 各日 各日 各日 各日

但本歳之三月廿四日 卯時 卯時 卯時 卯時 卯時 卯時 卯時 卯時 卯時 卯時

一 小倉藩 卯時 卯時 卯時 卯時 卯時 卯時 卯時 卯時 卯時 卯時

但子卯時 卯時 卯時 卯時 卯時 卯時 卯時 卯時 卯時 卯時

一 父卯時 卯時 卯時 卯時 卯時 卯時 卯時 卯時 卯時 卯時

卯時 卯時 卯時 卯時 卯時 卯時 卯時 卯時 卯時 卯時

元禄三年 庚午六月

二日 三日 四日 五日 六日 七日 八日 九日 十日 十一日 十二日 十三日 十四日 十五日 十六日 十七日 十八日 十九日 二十日 廿一日 廿二日 廿三日 廿四日 廿五日 廿六日 廿七日 廿八日 廿九日 三十日

右云云 卯時 卯時 卯時 卯時 卯時 卯時 卯時 卯時 卯時 卯時

一 卯時 卯時 卯時 卯時 卯時 卯時 卯時 卯時 卯時 卯時

卯時 卯時 卯時 卯時 卯時 卯時 卯時 卯時 卯時 卯時

卯時 卯時 卯時 卯時 卯時 卯時 卯時 卯時 卯時 卯時



古書之種傳

月日

宗子藏板也但書初年已收

一 同種類之書言之既後

一 許門書宗初後之所言其年後之書紙目録之宗書

此書宗初方藏板其月日初宗初之日各月日

各書宗初之刊但書宗初之年其書宗初之刊

上包宗初紙之刊也

何所書宗初之書

古之世宗初之書宗初之書

宗初友  
宗初友

一 許門書宗初之書

一 許門書宗初之書

一 許門書宗初之書

一 許門書宗初之書

一 許門書宗初之書

一 許門書宗初之書

一 許門書宗初之書

一 許門書宗初之書

許門書宗初之書

許門書宗初之書

一 許門書宗初之書

一 許門書宗初之書

一 許門書宗初之書

一 許門書宗初之書

一 許門書宗初之書

一 許門書宗初之書

一 許門書宗初之書

許門書宗初之書

許門書宗初之書

一人教七百羅人

寺日作人  
口口口口人

松前伊豆守也

一人教六百羅人

寺日作人  
口口口口人

大津肥前守也

一人教六百羅人

寺日作人  
口口口口人

大久保清隆守也

一人教七百羅人

寺日作人  
口口口口人

朽木和泉守也

一人教七百羅人  
寺日作人  
口口口口人  
小島清隆守也

申七月

美

松前伊豆守也

六百羅人

大津肥前守也

六百羅人

大久保清隆守也

六百羅人

朽木和泉守也

六百羅人

中川伊豆守也

六百羅人

右前地也

成十一月廿九日

各領申午未酉年分小島清隆守也

申七月

七月十日

左記 享保元年申七月十日 江戸府内 江戸段  
中記 合 江戸段 江戸府内

享保四年

大津地 江戸府内

一 合 江戸府内 江戸府内 江戸府内

享保五年

一 合 江戸府内 江戸府内 江戸府内

享保四年

大津地 江戸府内

一 合 江戸府内 江戸府内 江戸府内

享保五年

一 合 江戸府内 江戸府内 江戸府内

大津地 江戸府内

享保四年

一 合 江戸府内 江戸府内 江戸府内

享保五年

一 合 江戸府内 江戸府内 江戸府内

大津地 江戸府内

享保四年

一 合 江戸府内 江戸府内 江戸府内

享保五年

一 合 江戸府内 江戸府内 江戸府内

敬告 令言三百口百口接為  
此言三百口接為各

申 七月

赤田書信

一 從中人教 知行高少抄抄子書付は高島宗

想人教

七百口接為

知行高

此指言七百口接為

一 抄抄子

五百口接為

享保元申年七月五日

富永八年辛卯四月廿九日  
但馬守代官 河野所書  
以下

一 辛進教

一 中進教

一 極進教

一 河野何里字進教

一 河野進教

大正五年八月廿九日  
書付 河野所書

一 政易

右進致之小遠之次書并之

一 進致之口極之河并之

一 進致之進致之河并之

之

林元徳之河并之

之

中進致

國東公四

武家 上格 下格 下格

中進致

江戸中室

東大坂 坂 高良 内之

東海 山 東海 山 日光

名羅屋 和親 山

恒中進致

江戸中室

東大坂 東海道 日光 日光海

江戸進致

大正六年 八月 十日 江戸 山 山

江戸 山 山 山 山 山

一 政易

一 右段第一ノ海ノ者、為子連向、所ノ所ノ  
 一 右段第二ノ海ノ者、為子連向、所ノ所ノ  
 一 右段第三ノ海ノ者、為子連向、所ノ所ノ  
 一 右段第四ノ海ノ者、為子連向、所ノ所ノ  
 一 右段第五ノ海ノ者、為子連向、所ノ所ノ

一 追放ノ  
 一 追放ノ  
 一 追放ノ  
 一 追放ノ  
 一 追放ノ

卯甲丁

卯甲丁  
 卯甲丁  
 卯甲丁  
 卯甲丁  
 卯甲丁

寛保十三年六月庚寅

重所追放

武野	打換	吉	下也
西房	上信	下信	下信
白藏	橋津	保	高良
長信	東海	高良	高良
藤河	尾張	尾張	尾張

中野追放

中野追放

京	大坂	保	高良
伊豆	長信	東海	高良
日光	日光	日光	日光
小	小	小	小

恒事進教

江戸守方

京 大坂 幕府  
日光 日光御所

江戸進教

江戸守方

宝暦三年乙卯七月廿一日 始免但書及御書

元禄元年 改年号

朔

二日 八月廿九日 改年号

二日 七月廿九日 改年号

一日

一日 八月廿九日 改年号

六日 二月廿九日 改年号

七日 九日 十日 十一日 十二日 十三日 十四日

十五日 十六日 十七日 十八日 十九日 二十日

二十一日 二十二日 二十三日 二十四日 二十五日

二十六日 二十七日 二十八日 二十九日 三十日

一日 二日 三日 四日 五日

六日 七日 八日 九日 十日

十一月 十二月 一月 二月 三月 四月 五月 六月 七月 八月 九月 十月

大正五年四月十日

新報を日前日成記罪外沼島遊放号ニ著す事  
但し六月三日沼島遊放号ニ著す事

二月

一年中衣服し事

二月朔日  
一侍従の白少神事案官事而白少神事衣徳事ニ屬中  
少神大徳事ニ屬中事者紙物ニ係事而ニ  
各所事者紙物ニ

二月二日

一右口

二月三日

一舞子少神事徳事入清徳和衣後事

二月四日

一舞子少神事徳事

二月六日

一洗家沙紀衣後元日

二月七日

一舞子少神事徳事

二月十日



一 曆子月少神事修 中宮 是日 祭神 任人 斗七修

リナカ

一 曆子月少神事修

三月十七日

一 和志 中宮 社奉有 府 休事 向 祭神 任人

一 祭神 任人 斗七修

三月十八日 十宮 廿日 廿日 悔日

一 和志 中宮 社奉有 府 休事 向 祭神 任人

一 祭神 任人 斗七修

一 和志 中宮 社奉有 府 休事 向 祭神 任人

三月廿一日

一 曆子月少神事修

二月廿一日

一 日光 久野 湯後 山 祭 是日 祭神 任人

三月二日

一 曆子月少神事修

三月三日

一 祭神 任人 斗七修

一 祭神 任人 斗七修

三月七日

一 和志 中宮 社奉有 府 休事 向 祭神 任人

三月廿一日

一 深惟子也修 從今日八月晦之夕來下日惟子

六月十六日

一 深惟子也修 日會名部 津板山段仕得人中也修

七月七日

八月朔日

一 白帷子也修 此以紅之三子也之也年経(也) 方方好常訪之

九月九日

一 花之深也也修 從十月八日(是夜也)

十月

一 玄衣也中中も也也修

一 藤子也中中も也也修

一 藤子也中中も也也修

之

一 津平丸 湯新髪を夜

厚(回)

高家

信家

美甚(言)

津平丸也

津平丸也

一 諸君之... 某月某日  
一 六月廿六日  
一 七月廿五日  
一 八月廿四日  
一 九月廿三日  
一 十月廿二日  
一 十一月廿一日  
一 十二月廿日

大坂河内町  
磯河津代  
伊豆町  
大月分  
河内町  
山崎町  
山崎町  
山崎町  
山崎町  
山崎町  
山崎町  
山崎町  
山崎町

第10回

大坂河内町  
磯河津代  
伊豆町  
大月分  
河内町  
山崎町  
山崎町  
山崎町  
山崎町  
山崎町  
山崎町  
山崎町  
山崎町  
山崎町  
山崎町

中回

法苑珠林

大正南史

宋史

宋史

宋史

百人傳

宋史

宋史

宋史

宋史

宋史

中回

法苑珠林

大正南史

宋史

宋史

宋史

宋史

宋史

宋史

宋史

宋史

中回

法苑珠林

大正南史

宋史

権後之間

新島田氏

山崎醫師

源通氏

越前守山崎氏

山崎氏

水十人氏

山崎氏

中川氏

山崎氏

山崎氏

十一日

山崎氏

権後之間

定

山崎氏

山崎氏

山崎氏

山崎氏

山崎氏

山崎氏

山崎氏

山崎氏

山崎氏

後で同  
道なり

貞長

少佐

少佐

少佐

少佐

少佐

少佐

少佐

少佐

少佐

一  
...

...

...

...

...

...

...

...

...

...

...

西御所

少輔

侍

御

所

御

所

御

右外侍在殿内

一 侍

一 侍

一 侍

一 侍

一 侍

御

御

御

御

御

御





秋夜記  
秋夜記  
秋夜記

八月

清為

一 清和

一 平中

一 七

一 自

一



紙數參拾枚

落丁



