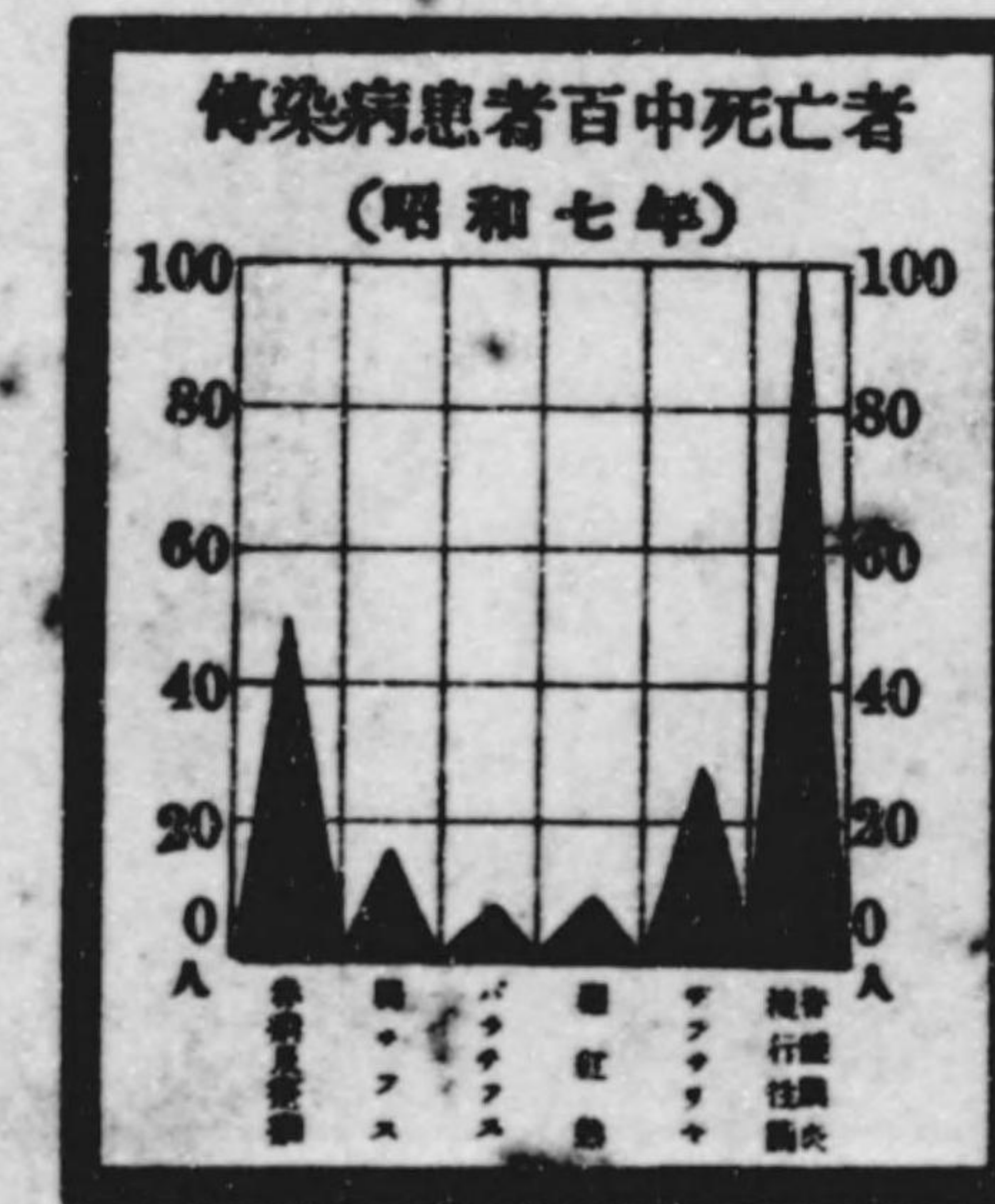


昭和七年

栃木縣統計書

第四編

警察・衛生



栃木縣

昭和八年刊行

昭和七年

栃木縣統計書



第四編

警察・衛生

栃木縣



昭和八年刊行

14.4-40

凡 例

1. 本縣統計書ハ次ノ四編ヨリ成リ本編ハ其ノ第四編トス

第一編 土地・氣象・戸口・兵事・社寺・社會・褒賞・土木・交通・通信・貯蓄・財政・議會
官公吏

第二編 學 事

第三編 産業・金融

第四編 警察・衛生

2. 本編ハ廳中各主務部課市役所町村役場及各警察署等ヨリ蒐集セル材料

ニヨリテ編纂セリ

3. 諸表題目ノ次ニ何年トアルハ一曆年内ノ事實、何年度トアルハ一會計

年度内ノ事實ヲ掲クルモノトス

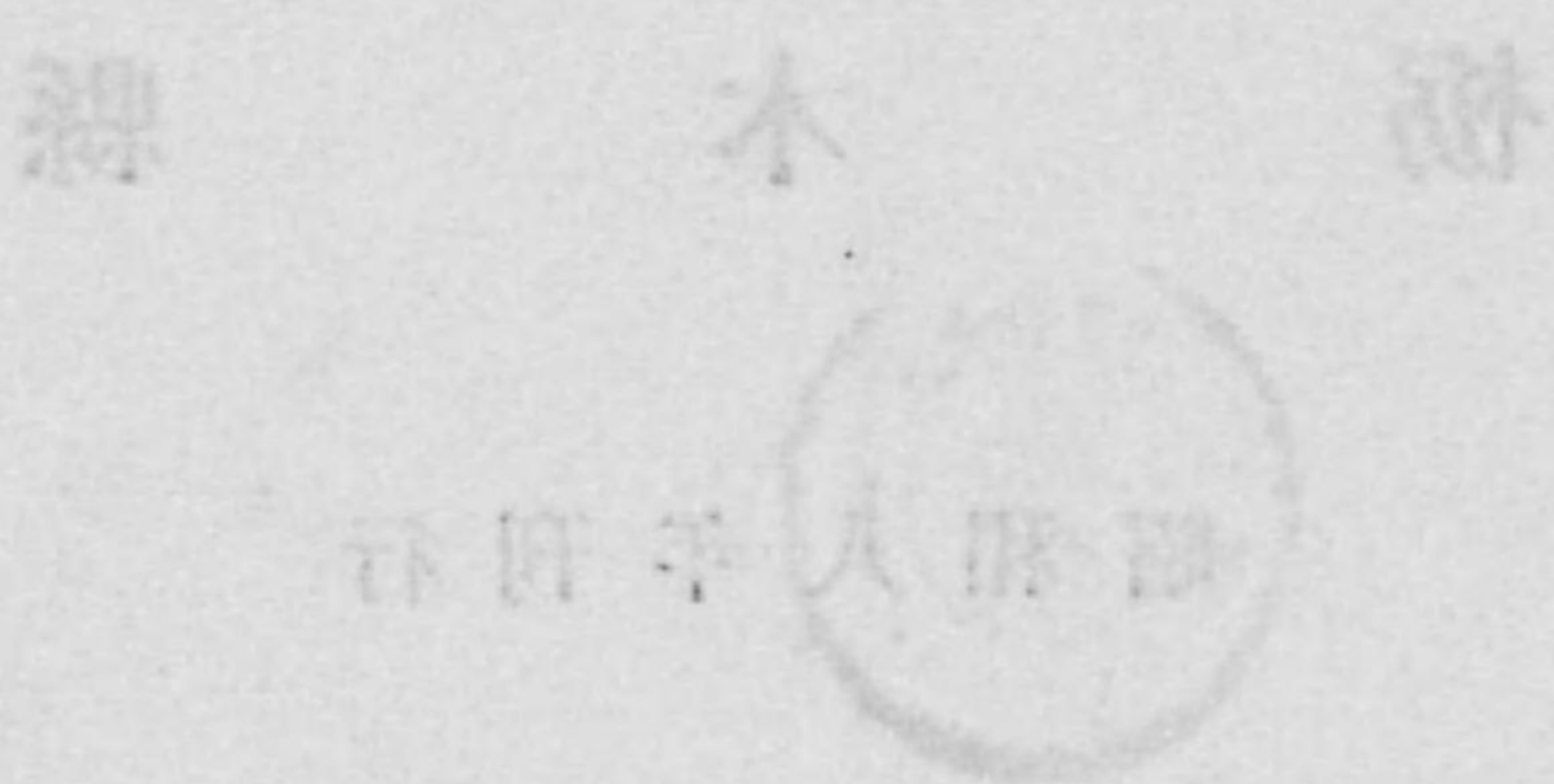
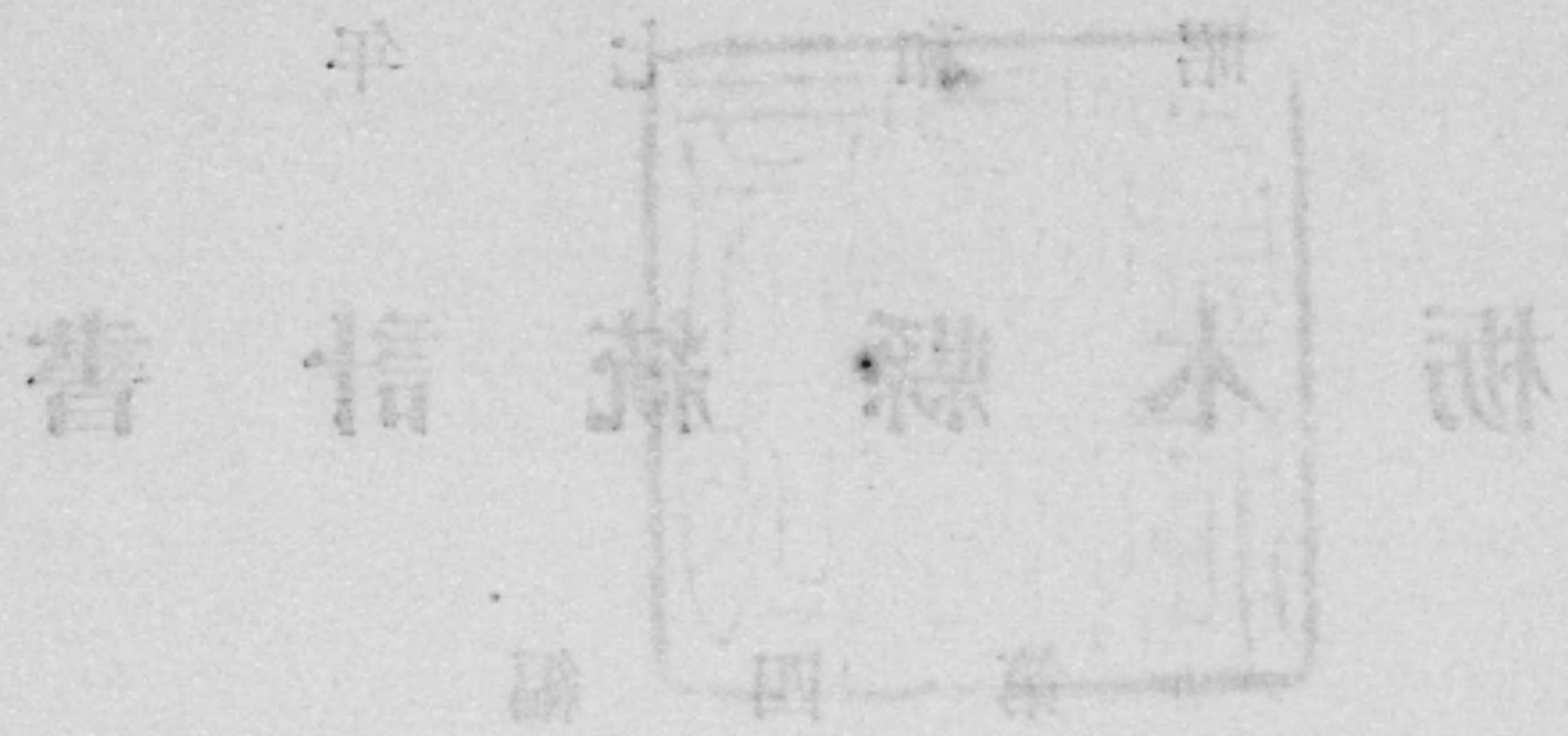
4. 單位ハ概ネ圓石貫斤等ノ一位ニ止メ以下ノ端數ハ四捨五入ノ法ヲ用フ

5. 表中數字ノ間ニ「，」ヲ附セルハ千位及百万位ニシテ「．」ヲ附セルハ其

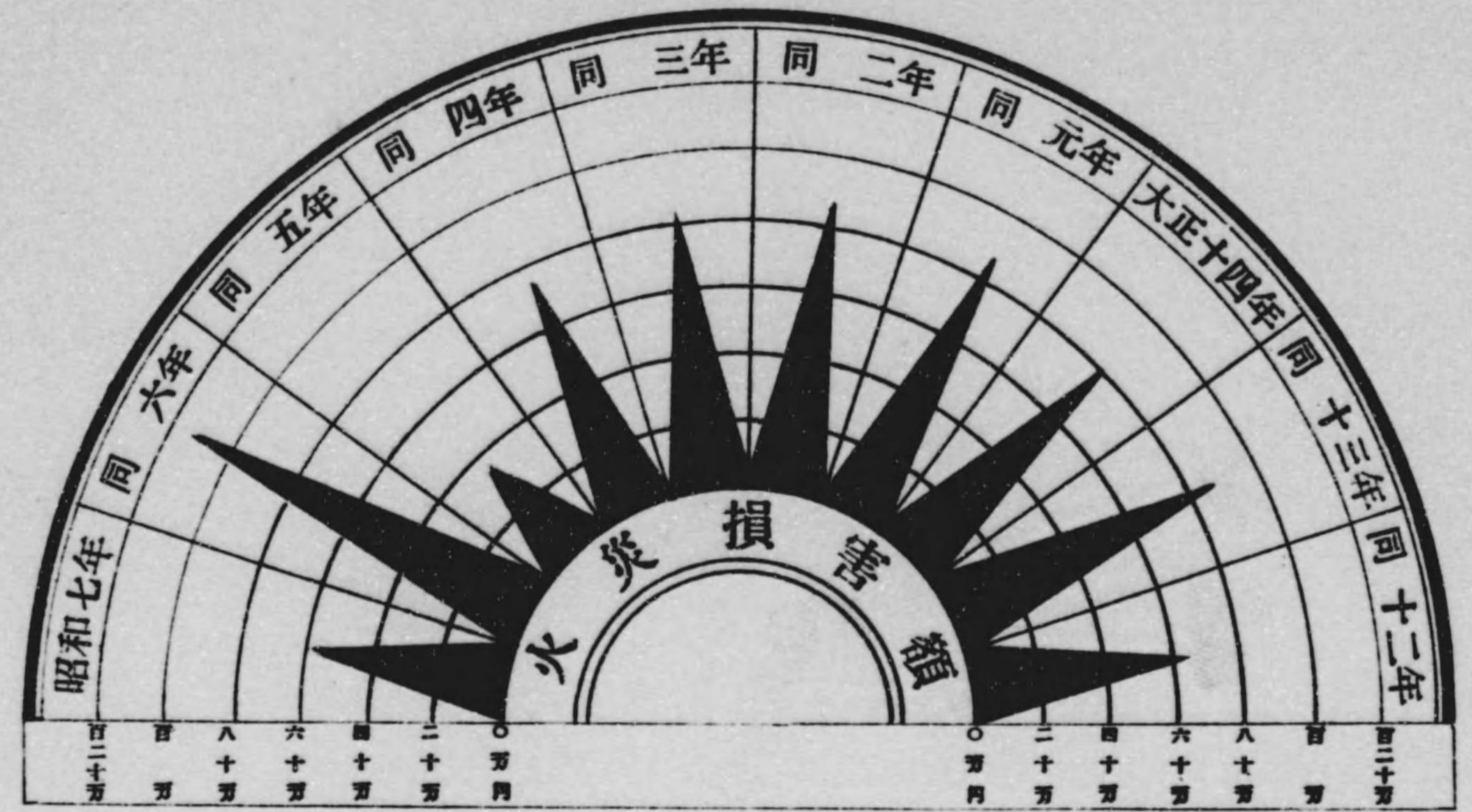
ノ一位ヲ示スモノトス

昭和八年十一月

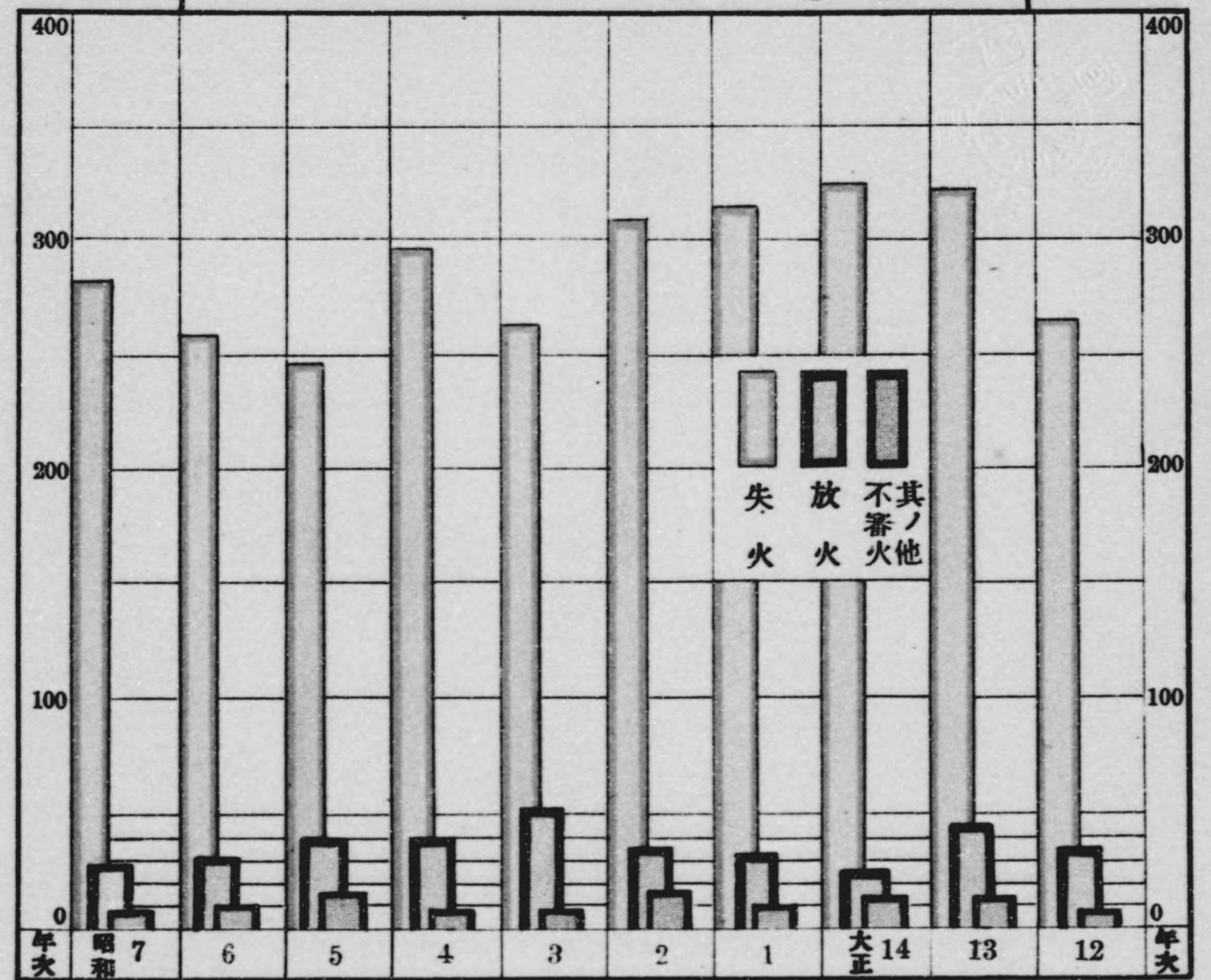
栃木縣知事官房統計課



昭和七年同六年同五年同四年同三年同二年同元年
 大正十四年同十三年同十二年
 火災損害總額
 百二十萬 百一十萬 百萬 九十萬 八十万 七十万 六十万 五十万 四十萬 三十萬 二十萬 十萬 零



火災度數累年比較



昭和七年 栃木縣統計書第四篇

目次

警 察

第一 警察區劃..... 1	第三一 盜難署別.....18
第二 警察官吏其他配置..... 2	第三二 盜難月別.....18
第三 警察官吏年齡別..... 2	第三三 盜難物署別..... 19
第四 警察官吏任免其他異動累年比較..... 3	第三四 盜難物月別.....19
第五 警察官吏任免其他異動..... 3	第三五 盜難物發見署別.....20
第六 警察官吏轉免退職死亡者勤續年數..... 4	第三六 盜難物發見事由別.....20
第七 巡查採用試驗成績及教習巡查任免..... 4	第三七 犯罪件數並檢舉件數逮捕人員.....21
第八 採用巡查教育程度..... 4	第三八 犯罪件數署別.....21
第九 警部補巡查恩給々與..... 5	第三九 檢舉犯罪件數署別.....22
第一〇 巡查療治料給助料弔祭料給與..... 5	第四〇 檢舉人員署別.....22
第一一 警察共濟組合救濟金給與人員部署別..... 5	第四一 警察犯處罰令及犯則人員署別.....23
第一二 警察官吏奉職年數..... 6	第四二 內務省令警察犯處罰令犯則人員細別.....24
第一三 精勤證書授與數..... 6	第四三 栃木縣令警察犯處罰令犯則人員細別.....25
第一四 警察賞與人員金額..... 6	第四四 諸規則諸法令違反者人員細別.....25
第一五 警察官吏賞與人員署別..... 7	第四五 刑事要視察人其他.....27
第一六 巡查懲罰人員..... 8	第四六 密實淫檢舉人員及健康診斷結果.....28
第一七 警察上死傷セル人員..... 9	第四七 乞丐浮浪者取締署別.....28
第一八 救護件數..... 9	第四八 假出獄假出場者.....28
第一九 救護件數署別.....10	第四九 囚徒取扱署別.....29
第二〇 自殺者ノ署別.....11	第五〇 囚人及刑事被告人押送署別.....29
第二一 自殺者ノ所爲月別.....12	五一 外國旅券下付人員.....30
第二二 自殺者ノ住所及緣事上ノ關係.....13	五二 狩獵人員年別.....30
第二三 自殺者ノ年齡及因由.....13	五三 警察取締營業者.....31
第二四 棄兒年齡別.....14	五四 令狀執行署別.....32
第二五 被殺害者.....15	五五 檢證檢視度數署別.....33
第二六 災害其他ノ事故ニテ死傷セシ人員.....15	五六 告訴發說諭願取扱件數.....34
第二七 火災署別.....16	五七 人事相談取扱件數月別.....35
第二八 火災月別.....16	五八 人事相談取扱件數署別.....35
第二九 火災燒失建坪及損害見積價額.....17	五九 警察費.....36
第三〇 火災原因月別..... 17	

目次

衛

第六〇 婚姻離婚.....37

第六一 出生.....38

第六二 死亡死産.....38

第六三 現在人口.....39

第六四 婚姻離婚出生死亡死産歩合.....39

第六五 死亡者死因月別.....40

第六六 死亡者死因年齢別.....42

第六七 傳染病患者及死亡者郡市別.....44

第六八 傳染病患者及死亡者月別.....45

第六九 傳染病患者年齢.....45

第七〇 傳染病患者發生戸數.....46

第七一 傳染病患者職業別.....46

第七二 傳染病ニ依ル損害額.....47

第七三 現在不具者.....47

第七四 第一期種痘成績.....48

第七五 第二期種痘成績.....49

第七六 中毒患者.....50

第七七 娼妓健康診断成績.....50

第七八 娼妓病類別.....51

第七九 密賣淫健康診断成績.....51

第八〇 醫師. 齒科醫師.....52

第八一 藥劑師. 藥業者.....52

第八二 産婆. 看護婦.....53

第八三 産婆. 看護婦試験成績.....53

生

第八四 鍼灸按摩柔道整復術.....54

第八五 公私立病院.....55

第八六 傳染病院. 隔離病舎.....55

第八七 賣藥.....56

第八八 牛乳製造.....56

第八九 屠獸頭數及屠獸量.....57

第九〇 屠殺禁止及廢棄頭數.....57

第九一 獸肉.....58

第九二 獸疫.....58

第九三 氷雪製造及販賣.....59

第九四 清涼飲料水製造業者.....59

第九五 飲食物其他ノ物品試験成績.....60

第九六 汚物掃除(其一).....61

第九七 汚物掃除(其二).....61

第九八 汚物掃除(其三).....61

第九九 精神病者.....61

第一〇〇 精神病者年齢別.....62

第一〇一 死体埋火葬.....63

第一〇二 續泉.....63

第一〇三 壯丁トラホーム.....64

第一〇四 衛生講習講話會. 活動寫眞會. 展覽會.....64

第一〇五 宇都宮市水道各種水質試験成績.....65

第一〇六 宇都宮市水道濾過水々質試験成績月別表.....66

警 署

警 署.....17

警部補選出委員 { 警部補.....58
選 出.....733

選出委員所 { 警部補.....2
警 長.....14
選 出.....28
請 願.....10

選出証本所.....319

受持選出員 { 警 署.....1,698
一 對 人 口 { 選 出.....2,050

選出件數.....14,884

檢査件數.....16,044

大 員 選 出.....321

自 選 者 { 既 選.....358
未 選.....53

選 出 者.....13

警察

第一 警察區劃 昭和七年末現在

署名	位置	距離 警察部 (里町)	派出所				所轄						
			警部補	巡查部長	巡查	請願巡查	巡查駐在所	市	町	村	面積 (方里)	戶數	人口
宇都宮	宇都宮市江野町	5	—	1	12	—	23	1	—	14	26,109	29,886	161,341
上三川	河内郡上三川町	4.09	—	—	—	—	8	—	1	4	5,535	4,044	24,564
栃木	下都賀郡栃木町	7.24	—	3	2	—	47	—	3	22	26,601	25,987	151,471
小山	同 郡小山町	9.22	—	—	1	—	18	—	3	7	12,771	10,887	64,663
佐野	安蘇郡佐野町	12.00	—	1	2	—	25	—	5	10	23,318	16,928	89,307
足利	足利市通四丁目	15.20	—	1	5	—	26	1	3	13	13,150	22,311	118,306
鹿沼	上都賀郡鹿沼町	3.13	—	1	2	—	25	—	2	14	33,766	14,544	83,977
日光	同 郡日光町	2.07	1	1	3	2	19	—	2	7	80,383	11,107	59,851
足尾	同 郡足尾町	16.08	—	—	—	8	5	—	1	—	12,055	5,108	24,370
矢板	壺谷郡矢板町	8.20	—	—	—	—	14	—	1	6	23,452	6,943	38,321
喜連川	同 郡喜連川町	6.09	—	1	—	—	11	—	2	4	12,377	7,595	42,964
大田原	那須郡大田原町	10.35	—	2	—	—	12	—	4	4	23,955	8,716	48,612
烏山	同 郡烏山町	8.21	1	—	1	—	19	—	2	9	23,886	11,090	62,011
川西	同 郡川西町	12.04	—	—	—	—	10	—	2	4	18,778	5,507	30,069
黒磯	同 郡黒磯町	12.30	—	1	—	—	12	—	2	4	41,959	5,992	36,675
眞岡	芳賀郡眞岡町	5.15	—	2	—	—	27	—	4	9	22,069	14,379	82,180
茂木	同 郡茂木町	8.08	—	—	—	—	13	—	1	6	17,160	7,812	40,463
總計	—	—	2	14	28	10	319	2	38	137	417,324	208,836	1,159,145

本表警部補派出所々在地ハ今市町、馬頭町、巡查部長派出所々在地ハ下都賀郡壬生町、藤岡町、部屋村、安蘇郡田沼町、足利郡御厨町、上都賀郡栗野町、那須郡西那須野村、那須村、芳賀郡祖母ヶ井町、久下田町、壺谷郡氏家町、壺原町、藤原村、河内郡城山村ノ十六ヶ所ナリ

第二

警察官吏其他配置 昭和七年末現在

部署名	警察官吏					地方技師	衛生技師	防疫醫	工場監督官補	屬	技手	建築技手	地方警察技手	衛生技手	防疫監吏	衛生主事補	書記助手	警部補一人當		受持巡查一人當	
	警察部長	警視	警部	警部補	巡查													戸數	人口	戸數	人口
宇都宮	—	1	1	5	121	—	—	—	—	—	—	—	—	—	—	—	—	市191	926	304	1,472
上三川	—	—	—	1	16	—	—	—	—	—	—	—	—	—	—	—	—	郡348	2,133	460	2,819
栃木	—	—	1	4	75	—	—	—	—	—	—	—	—	—	—	—	—	329	1,917	456	2,657
小山市	—	—	1	2	36	—	—	—	—	—	—	—	—	—	—	—	—	287	1,658	435	2,587
佐野	—	—	1	3	48	—	—	—	—	—	—	—	—	—	—	—	—	332	1,751	470	2,481
足利	—	1	—	3	70	—	—	—	—	—	—	—	—	—	—	—	—	市196	1,005	444	2,275
鹿沼	—	—	1	3	45	—	—	—	—	—	—	—	—	—	—	—	—	郡463	2,503	555	3,000
日光	—	1	—	3	46	—	—	—	—	—	—	—	—	—	—	—	—	303	1,750	428	2,470
足尾	—	—	1	2	44	—	—	—	—	—	—	—	—	—	—	—	—	227	1,221	383	2,063
矢板	—	—	1	2	25	—	—	—	—	—	—	—	—	—	—	—	—	111	530	730	3,485
喜連川	—	—	1	1	21	—	—	—	—	—	—	—	—	—	—	—	—	257	1,419	434	2,395
大田原	—	—	1	2	25	—	—	—	—	—	—	—	—	—	—	—	—	345	1,953	543	3,069
烏山	—	—	1	2	33	—	—	—	—	—	—	—	—	—	—	—	—	323	1,800	581	3,241
川西	—	—	1	1	18	—	—	—	—	—	—	—	—	—	—	—	—	317	1,772	504	2,819
黒磯	—	—	1	1	27	—	—	—	—	—	—	—	—	—	—	—	—	290	1,583	459	2,506
真岡	—	—	1	3	40	—	—	—	—	—	—	—	—	—	—	—	—	214	1,310	399	2,445
茂木	—	—	1	1	23	—	—	—	—	—	—	—	—	—	—	—	—	334	1,911	496	2,834
警察部	1	2	8	17	36	—	5	2	3	3	3	1	2	5	5	2	8	326	1,686	488	2,528
巡查教習所	—	—	—	2	3	—	—	—	—	—	—	—	—	—	—	—	—	—	—	—	—
總計	1	5	22	60	752	—	5	2	3	3	3	1	2	5	5	2	8	市193	952	339	1,698
																		郡313	1,764	488	2,650

本表ハ定員ヲ掲ケタリ但巡查中ニ請願巡查三十四人ヲ含ム

第三

警察官吏年齢別 昭和七年末現在

年 齡	警察部長	警 視	警 部	警部補	巡查部長	巡 查	合 計
二十歳以上二十五歳未満	—	—	—	—	1	48	49
二十五歳以上三十歳未満	—	1	—	9	17	175	202
三十歳以上三十五歳未満	—	1	1	16	19	189	226
三十五歳以上四十歳未満	—	—	5	17	25	108	155
四十歳以上四十五歳未満	1	2	6	12	21	68	110
四十五歳以上五十歳未満	—	1	8	3	6	35	53
五十歳以上五十五歳未満	—	—	—	1	2	13	16
五十五歳以上六十歳未満	—	—	—	—	—	6	6
六十歳以上	—	—	—	—	—	—	—
總 計	1	5	20	58	91	642	817

第四

警察官吏任免其他異動累年比較

年 (昭和)	叙位叙動	昇給	新任	他官及他府縣ヨリ轉入	他官及他府縣ニ轉出	依願免職	事務都合ニ依リ退職	懲戒免職	減俸	休職	復職	職務上死亡	在職中病氣死亡	警部ニ任用	警部補ニ任用	詰替	總計
3	2	832	88	2	5	46	17	9	—	7	—	—	2	10	15	168	1,203
4	7	758	97	4	6	35	23	2	—	—	—	—	3	6	15	245	1,201
5	13	371	36	2	4	32	2	4	—	1	—	—	2	4	6	248	725
6	4	374	33	5	3	31	6	3	—	11	—	—	3	2	5	183	663
7	2	898	107	7	12	56	24	—	3	2	1	—	—	7	11	368	1,498

第五

警察官吏任免其他異動 昭和七年

種 別	警察部長	警 視	警 部	警部補	巡 查	計
叙 位 叙 動	—	—	—	—	2	2
昇 給	—	—	—	4	70	824
新 任	—	—	2	6	5	94
他官及他府縣ヨリ轉入	1	—	—	—	—	2
他官及他府縣ニ轉出	1	—	—	—	—	5
依 願 免 職	—	—	3	9	11	33
事務都合ニ依リ退職	—	—	—	—	—	24
懲 戒 免 職	—	—	—	—	—	—
減 俸	—	—	—	—	—	3
休 職	—	—	—	1	—	1
復 職	—	—	—	—	—	1
職務上死亡	—	—	—	—	—	—
在職中死亡	—	—	—	—	—	—
警部ニ任用	—	—	—	—	7	7
警部補ニ任用	—	—	—	—	—	11
詰 替	—	—	3	23	67	275
總 計	2	—	12	48	161	1,275

第六 警察官吏轉免退職死亡者勤務年數 昭和七年

Table with columns for years (昭和六年, 五年, 四年, 三年, 二年) and categories (警察部長, 警視, 警部, 警部補, 巡查, 計). Rows list service years from 1 year to 30 years.

第七 巡查採用試験成績及教習巡查任免

Table with columns for years (昭和七年, 同六年, 同五年, 同四年, 同三年) and categories (採用試験成績, 教習任免). Rows include details like '合格者' and '不合格者'.

第八 採用巡查教育程度

Table with columns for years (昭和七年, 同六年, 同五年, 同四年, 同三年) and categories (高等學校, 中學校, 實業學校, 高等小學校, 尋常小學校). Rows list educational levels and graduation status.

第九 警部補巡查恩給々與 (金額圓)

Table with columns for years (昭和七年, 同六年, 同五年, 同四年, 同三年) and categories (人員, 金額). Rows include '普通恩給', '扶助恩給', and '一時扶助恩給'.

毎年末ニ於ケル普通恩給及扶助料支給ノ現在ヲ擧ケレハ次ノ如シ

Table with columns for years (昭和七年, 同六年, 同五年, 同四年, 同三年) and categories (人員, 金額). Rows include '普通恩給' and '扶助料'.

第一〇 巡查療治料給助料及弔祭料給與 昭和七年

Table with columns for categories (療給弔, 治助祭, 料料料) and amounts (人員, 金額).

第一一 警察共済組合救済金給與人員部署別 昭和七年

Table with columns for categories (署名, 醫療給與金, 死亡給與金, 療疾給與金, 罹災給與金, 脱退給與金, 總計). Rows list police stations like '宇部', '宇治', '小野'.

本表人員ニ對シ給與金ヲ掲ケレハ次ノ如シ

第一一

警察共済組合救済金給與人員部署別 (續)

Table with 6 columns: 醫療給與, 死亡給與, 療疾給與, 罹災給與, 脫退給與, 總計. Sub-columns for 人員 and 金額.

第一二

警察官吏退職年數 昭和七年末現在

Table showing retirement counts by age group (e.g., 一年未滿, 一年以上三年未滿) and department (警察部長, 警視, 警部, 警部補, 巡查部長, 巡查).

第一三

精勤證書授與數 昭和七年末現在

Table showing the number of diligent certificates awarded, categorized by department (警部補, 巡查) and status (定員, 現員).

第一四

警察賞與人員及金額

Table showing awards and amounts by year (昭和) and category (e.g., 犯罪ノ捜査檢舉又ハ逮捕, 人命救助又ハ保護).

第一五

警察官吏賞與人員署別

Large table showing awards by prefecture (e.g., 宇都宮, 上三川, 栃木) and award type (強盗, 殺人, 放火, 窃盗, 其他).

本表ノ賞與人員ハ總テ五百六十一人(賞詞ヲ除ク)ニシテ前年ニ比較シ百六十一人ヲ減セリ

第一六

巡査懲罰人員

五一

年	巡査部長				巡査				計			
	人員	罰	町	責	人員	罰	町	責	人員	罰	町	責
(昭和) 3					14	57,560	6	14	57,560	6		
4			1		17	63,490	4	17	63,490	5		
5	2	14,000			15	74,310	2	18	88,310	2		
6	2	2,600			9	33,760	1	11	36,360	2		
7	1				4	12,320	1	5	12,320	2		
昭和七年												
宇都宮					1	2,850		1	2,850			
上三川												
栃木					1	5,070		1	5,070			
小野					1	4,400		1	4,400			
足利					1		1	1			1	
日光	1				1			1			1	
足尾												
矢板												
喜連川												
大田原												
烏山												
川西												
黒磯												
眞岡												
茂木												
警察部												
巡査教習所												

第一七

警察上死傷セシ人員

六一

年	警部補		巡査		消防組員		人民		看護婦	
	死亡	負傷	死亡	負傷	死亡	負傷	死亡	負傷	死亡	負傷
(昭和) 3				7		37		4		1
4			1	4	1	30		2		
5				10		24				
6				11	1	41		13		
7				7	1	28		19		
昭和七年										
逃走犯人逮捕ニ關シ				1						
囚人及刑事被告シ				1						
人ノ押送ニ關シ										
暴行者又ハ發狂人等				2						2
取押ニ關シ										
其ノ他犯罪人シ				1						
火災消防ニ關シ					1	27		3		
火災防禦ニ關シ								2		
人命救助ニ關シ								10		
其他				2		1		2		

第一八

救護件數 昭和七年

種別	警察官				人民				吏民協力				計
	警察官	人民	吏民協力	計	警察官	人民	吏民協力	計	警察官	人民	吏民協力	計	
窃盗ニ罹ラントセシ件數	10	9	3	22	災害其他ノ事故ニテ死セントセシ人		21					21	
拘捕携帶其他詐欺取財ニ遭ハントセシ人	4		26	30	途上發病セシ人	20	1	43				64	
自殺セントセシ人	444	5	3	452	迷兒	52	8	10				70	
殺サレントセシ人					乘兒								
傷セラレシ人	3	8	4	15	醉狂	439	6	8				453	
傷セラレシ人	4		12	16	精神病者	152	7	17				176	
災害其他ノ事故ニテ傷セシ人	6	36	12	54	火災消止家	8	33	7				48	

第一九 救護件數署別

年	全 管													
	窃トセシ ニシテ 強ラシ テ 件數	拘捕 取財 ニシテ 人	自ト 殺セ シ 人	殺ト サセ シ 人	傷セ ラレ シ 人	傷ト セ ラ シ 人	災害 事故 ニシ テ 人	災害 事故 ニシ テ 人	途セ 上 シ 人	迷 兒	棄 兒	醉 狂	精神 病者	火災 消 止 家
(昭和) 3	—	—	72	—	1	4	2	25	109	100	2	341	123	47
4	2	—	205	—	7	5	—	27	84	67	1	405	133	58
5	4	2	234	1	8	6	9	35	172	78	—	346	163	57
6	4	—	243	16	26	15	25	7	143	17	1	385	218	64
7	22	30	452	—	15	16	54	21	64	70	—	453	176	48
署 別 昭和七年														
宇都宮	20	30	9	—	13	16	18	3	12	52	—	176	40	11
上三川	—	—	—	—	—	—	—	1	—	—	—	—	—	—
栃木	—	—	—	—	—	—	—	7	—	—	—	—	—	7
小野	—	—	1	—	—	—	—	—	—	—	—	13	3	—
佐野	—	—	2	—	1	—	6	—	—	6	—	22	17	7
利沼	1	—	2	—	1	—	—	1	—	8	—	11	6	5
日光	—	—	—	—	—	—	—	3	—	—	—	5	18	—
足尾	—	—	288	—	—	—	—	—	—	—	—	35	2	—
板橋	—	—	72	—	—	—	27	—	—	—	—	7	—	3
矢板	—	—	1	—	—	—	—	—	14	—	—	35	19	5
喜連川	—	—	—	—	—	—	—	1	—	—	—	—	—	1
大原	—	—	14	—	—	—	—	—	—	—	—	24	23	—
鳥山	1	—	1	—	—	—	—	—	—	—	—	24	2	3
川西	—	—	1	—	—	—	—	4	1	—	—	2	—	1
黒磯	—	—	—	—	—	—	—	1	37	—	—	36	28	—
真岡	—	—	—	—	—	—	3	—	—	4	—	32	15	5
茂木	—	—	61	—	—	—	—	—	—	—	—	31	3	—

第二〇 自殺者ノ署別

年	全 管											計
	鐵レテ	入水	刃物	銃又ハ 毒物 ニテ	火 ハ ニテ	汽車ニ テ	電車ニ テ	高壓線 ニテ	断崖 ニテ	中ニ テ	其他	
(昭和) 3	既遂 90 未遂 1	68	7	4	21	49	1	—	—	—	1	241
4	既遂 114 未遂 3	70	5	1	34	65	3	—	—	—	3	294
5	既遂 134 未遂 6	85	8	2	13	59	3	1	1	—	1	306
6	既遂 131 未遂 1	72	10	4	16	22	4	1	—	5	—	308
7	既遂 114 未遂 1	91	8	2	23	59	10	1	13	2	—	359
		1	1	—	50	1	—	—	—	—	—	53
署 別 昭和七年												
宇都宮	既遂 12 未遂 2	4	—	—	3	23	—	—	—	—	—	42
上三川	既遂 2 未遂 1	—	—	—	—	4	—	—	—	—	—	8
栃木	既遂 15 未遂 8	3	—	—	3	2	1	—	3	—	—	26
小野	既遂 8 未遂 1	5	—	—	1	15	—	—	—	—	—	29
佐野	既遂 12 未遂 1	4	—	—	2	1	—	—	—	—	—	19
利沼	既遂 11 未遂 3	8	—	—	3	5	4	—	—	—	—	31
日光	既遂 3 未遂 10	2	1	—	5	2	4	—	—	—	—	17
足尾	既遂 10 未遂 3	55	—	—	18	9	—	—	9	—	—	101
板橋	既遂 3 未遂 4	1	—	1	31	—	—	—	—	—	—	32
矢板	既遂 4 未遂 1	—	—	—	1	2	—	—	—	—	—	5
喜連川	既遂 4 未遂 5	1	—	—	2	4	1	—	—	2	—	14
大原	既遂 5 未遂 7	1	1	—	2	2	—	—	—	—	—	11
鳥山	既遂 7 未遂 5	3	—	—	2	—	—	1	—	—	—	2
川西	既遂 5 未遂 7	1	1	—	1	—	—	—	—	—	—	11
黒磯	既遂 7 未遂 1	—	—	—	—	8	—	—	2	—	—	6
真岡	既遂 5 未遂 1	2	3	—	1	—	—	—	—	—	—	17
茂木	既遂 1 未遂 1	1	1	—	—	1	—	—	—	—	—	1

第二七 火災署別 昭和七年 五二第

Table with columns for fire type (失火, 放火, 不審火, 其他), total count (合計), and residential status (住家, 非住家). Rows include years (昭和3-7) and districts (宇上, 都三, 宮川, etc.).

本表住家非住家中昭和五年以前ハ世帯数ナリ

第二八 火災月別 昭和七年

Table showing fire statistics by month (一月 to 十二月) and category (火災ノ度數, 同ノ正有延焼無, 罹災數).

第二九 火災焼失建坪及損害見積價額

Table showing burnt area (烧失建坪) and damage estimates (家屋及物品損害見積價額) by year (昭和3-7) and month (一月 to 十二月).

第三〇 火災原因月別 昭和七年

Table showing fire causes (e.g., 放電浴煙燻, 煤炬洋火取) by month (一月 to 十二月) and total count (計).

第三一

盜難其他署別

年次	強盜ニ遭ヒシ			窃盜ニ遭ヒシ				拘捕ニ遭ヒシ人	詐欺恐喝ニ遭ヒシ人	横領セラレシ人	偽造又ハ變造ノ貨幣ヲ受取り届出シ人
	家	船	人	屋内	屋外	船	人				
(昭和) 3	22	—	5	2,271	878	—	27	11	1,962	—	9
4	28	—	6	2,889	1,364	—	2	6	3,035	1,076	9
5	23	—	7	3,476	1,560	—	13	74	3,218	1,276	16
6	19	—	5	3,238	1,496	—	114	25	4,355	1,162	34
7	20	—	5	3,419	2,234	—	64	35	4,274	1,209	37
昭和七年											
都三	7	—	—	528	342	—	45	2	428	52	8
宮川	3	—	—	104	11	—	1	—	130	9	—
木山	2	—	—	273	191	—	10	—	435	98	16
野	3	—	—	254	253	—	—	—	622	43	1
小佐	—	—	1	282	179	—	—	3	209	92	—
利沼	—	—	2	313	401	—	—	27	744	86	6
光尾	—	—	—	206	85	—	—	—	288	15	4
板	—	—	—	126	86	—	1	1	177	65	1
足鹿	—	—	—	115	51	—	1	—	52	75	—
日足	—	—	—	91	33	—	—	—	282	30	—
喜大	—	—	—	80	60	—	—	—	38	9	1
鳥川	1	—	—	165	84	—	—	—	169	44	—
黒原	1	—	—	314	158	—	2	2	196	256	—
川西	1	—	—	126	41	—	—	—	127	59	—
環	1	—	—	104	104	—	4	—	219	175	—
岡	—	—	—	206	105	—	—	—	81	72	—
木	1	—	—	132	50	—	—	—	77	29	—

第三二

盜難其他月別 昭和七年

月次	強盜ニ遭ヒシ			窃盜ニ遭ヒシ				拘捕ニ遭ヒシ人	詐欺恐喝ニ遭ヒシ人	横領セラレシ人	偽造又ハ變造ノ貨幣ヲ受取り届出シ人
	家	船	人	屋内	屋外	船	人				
1	7	—	—	114	108	—	10	1	75	40	2
2	—	—	—	126	32	—	12	28	85	99	1
3	—	—	1	317	351	—	5	—	469	106	1
4	—	—	1	364	148	—	4	—	183	133	8
5	1	—	1	418	149	—	3	2	375	143	3
6	3	—	—	213	273	—	18	—	759	123	1
7	1	—	2	319	111	—	—	—	518	137	12
8	3	—	—	297	158	—	—	—	387	93	—
9	3	—	—	310	190	—	5	2	143	77	1
10	1	—	—	429	360	—	—	2	220	62	1
11	—	—	—	238	225	—	1	—	278	125	4
12	1	—	—	274	129	—	6	—	582	71	3
總計	20	—	5	3,419	2,234	—	64	35	4,274	1,209	37

第三三

盜難物其他署別 昭和七年

署名	貨幣	數類	衣類		其他		貨幣代價計
			數量	代價	數量	代價	
宇都宮	39,883.410	552.040	942	5,770.010	2,515	42,800.810	89,006.270
上三川	1,077.560	69.720	31	33.500	97	308.190	1,488.970
栃木	16,212.210	167.020	174	845.930	806	37,606.730	54,831.890
小山	7,861.380	323.710	71	256.680	985	5,365.960	13,807.730
佐野	5,832.310	267.910	39	644.620	296	7,852.860	14,597.700
足利	18,273.430	3,210.330	129	1,487.740	612	8,695.550	31,667.050
鹿沼	6,260.120	42.300	195	527.930	558	2,323.390	9,153.740
日光	6,718.250	685.350	120	1,210.100	455	3,605.730	12,219.430
足尾	8,120.230	2.760	79	880.300	44	1,226.930	10,230.220
板橋	1,587.720	383.400	35	165.540	184	1,417.770	3,554.430
連川	7,644.660	179.430	47	295.300	249	2,023.260	10,142.650
大田原	9,836.250	220.500	62	325.150	189	1,596.420	11,978.320
鳥山	13,222.620	336.850	105	248.950	549	939.880	14,748.300
川西	3,733.350	25.240	18	168.250	143	789.290	4,721.130
黒環	3,290.390	78.140	53	172.450	1,095	2,577.340	6,118.320
眞岡	6,159.000	909.330	36	124.330	120	2,166.400	9,359.060
茂木	4,834.160	150.600	57	102.420	313	835.950	5,923.130
計	160,552.050	7,604.630	2,193	13,259.200	9,210	122,132.460	303,548.340

第三四

盜難物其他月別

年次	貨幣	數類	衣類		其他		貨幣代價計
			數量	代價	數量	代價	
(昭和) 3	179,812.473	5,699.930	1,580	11,948.710	5,262	81,782.720	279,243.833
4	237,274.800	6,407.680	3,020	16,715.990	4,747	80,542.730	340,941.200
5	175,671.970	8,199.830	1,530	12,860.470	9,091	121,664.600	318,396.870
6	274,580.210	7,463.110	2,099	12,729.110	9,970	93,019.780	387,792.210
7	160,552.050	7,604.630	2,193	13,259.200	9,210	122,132.460	303,548.340
昭和七年							
1	6,505.990	238.480	132	1,643.270	533	1,920.790	10,308.530
2	4,173.150	70.600	37	160.630	292	3,959.380	8,363.760
3	11,677.250	462.570	181	979.250	935	31,068.290	44,187.360
4	26,770.870	1,140.470	296	1,159.370	667	10,026.410	39,097.120
5	16,010.280	926.520	309	1,721.740	993	5,696.780	24,355.320
6	16,290.780	38.300	408	2,502.680	767	11,036.880	29,868.640
7	19,525.240	201.520	174	797.510	533	5,360.680	25,884.950
8	6,764.040	69.700	146	548.900	524	20,906.760	28,289.400
9	9,897.920	3,287.200	115	450.880	787	8,544.430	23,180.430
10	23,935.240	677.190	108	1,025.260	1,838	7,234.460	32,872.150
11	9,923.040	65.960	101	1,047.980	710	5,999.290	17,036.270
12	9,078.250	426.120	186	1,221.730	631	10,378.310	21,104.410

署名	貨幣	穀類	衣類		其他		貨幣代價計
			數量	代價	數量	代價	
宇都宮	261,660	70,250	529	4,119,140	305	9,988,090	14,439,140
上三川	94,000	6,000	3	1,250	2	1,100	102,350
栃木	1,042,390	—	122	268,800	150	1,088,010	2,399,200
小山	3,670	6,200	14	42,800	110	999,660	1,052,330
佐野	18,070	—	3	13,000	41	503,550	534,620
足利	75,440	—	52	495,570	93	7,454,360	8,025,370
鹿沼	93,140	4,000	119	368,980	109	999,950	1,466,070
日光	760,640	200	42	230,500	136	1,156,670	2,148,010
足尾	361,070	—	39	283,000	18	474,170	1,118,240
矢板	343,410	188,200	13	52,500	108	416,400	1,000,510
喜連川	122,270	17,000	25	61,900	136	1,696,350	1,897,520
大田	191,020	9,580	4	4,500	18	314,570	519,670
烏山	200,780	149,520	48	69,540	125	400,370	820,210
川西	3,850	9,400	—	—	12	55,100	68,350
黒磯	9,650	4,000	33	101,900	250	1,189,730	1,305,280
眞岡	189,330	385,130	9	65,700	30	390,960	1,031,110
茂木	289,050	10,760	35	92,300	81	228,280	620,390
總計	4,059,440	860,230	1,090	6,271,380	1,724	27,357,320	38,548,370

第三六

盜難物其他發見事由別

年	貨幣	穀類	衣類		其他		貨幣代價計
			數量	代價	數量	代價	
(昭和) 3	4,583,210	642,450	606	5,962,190	1,198	14,804,850	25,992,700
4	6,955,900	240,450	612	5,498,240	1,030	16,186,640	29,881,230
5	14,392,330	265,720	909	6,442,460	1,459	18,744,480	39,844,990
6	12,820,510	195,670	766	3,877,920	1,561	9,901,850	26,795,950
7	4,059,440	860,230	1,090	6,271,380	1,724	27,357,320	38,548,370
種別 昭和七年							
犯人就捕	3,704,810	690,270	1,082	6,212,380	1,696	25,780,320	36,387,780
巡查ノ捜査	349,630	169,960	8	59,000	24	565,700	1,144,290
隠知	5,000	—	—	—	4	1,011,300	1,016,300

第三七

犯罪件數並檢事件數逮捕人員 昭和七年

年次	犯罪件數	檢舉件數	逮捕人員	對犯罪件數 檢舉件數	對人口一萬 犯罪件數	對巡查一人 犯罪件數
(昭和) 3	7,822	8,183	4,837	1.046	68.607	10.556
4	11,165	11,558	6,347	1.035	102.391	14.827
5	13,048	13,409	7,103	1.028	113.624	20.198
6	14,339	14,779	6,878	1.031	124.390	19.118
7	14,684	16,044	5,851	1.093	126.680	20.033

昭和七年ニ於ケル犯罪件數檢舉件數逮捕人員ヲ罪名別ニ示セハ次ノ如シ

罪名	犯罪件數	檢舉件數	逮捕人員	罪名	犯罪件數	檢舉件數	逮捕人員
殺人	10	11	19	詐欺	4,234	5,563	915
強盜	24	25	17	賭博	274	274	899
放火	41	34	33	其他ノ犯罪	2,980	2,963	1,810
窃盜	5,988	5,990	1,602	總計	14,684	16,044	5,851
横領	1,133	1,184	556				

第三八

犯罪件數署別 昭和七年

署名	殺人	強盜	放火	窃盜	横領	詐欺	賭博	其他	計
宇都宮	2	7	9	918	47	427	34	253	1,697
上三川	—	3	—	147	8	137	4	22	321
栃木	—	2	2	487	113	363	51	229	1,247
小山	1	1	1	496	44	621	3	84	1,351
佐野	—	2	4	428	72	175	5	73	759
足利	1	2	2	688	81	711	20	1,348	2,853
鹿沼	2	—	4	291	13	275	22	84	691
日光	1	—	—	209	55	176	17	102	560
足尾	1	—	2	165	99	28	10	66	371
矢板	1	—	4	153	40	286	44	72	600
喜連川	—	—	4	140	7	36	4	108	299
大田	—	1	1	249	40	166	5	84	546
烏山	1	1	3	694	280	314	9	159	1,361
川西	—	3	—	160	53	123	1	60	400
黒磯	—	—	3	225	93	360	28	55	764
眞岡	—	1	—	363	63	79	16	135	657
茂木	—	1	2	175	25	57	1	46	307
總計	10	24	41	5,988	1,133	4,234	274	2,980	14,684

第三九 檢舉犯罪件數署別 昭和七年

署名	殺人	強盜	放火	竊盜	橫領	詐欺	賭博	其他	計
宇都宮	2	14	5	869	56	443	34	252	1,675
上三川	—	—	—	137	9	150	4	22	322
栃木	1	3	1	458	115	360	51	235	1,314
小野	1	3	1	491	44	619	3	82	1,244
佐野	—	—	4	458	88	1,198	5	73	1,826
足利	1	2	2	767	85	739	20	1,338	2,954
鹿沼	2	—	3	268	17	279	22	81	672
日光	1	—	—	266	72	198	17	110	664
足尾	1	—	2	172	100	24	10	67	376
矢板	1	—	3	140	31	301	44	71	591
連川	—	—	4	137	7	36	4	106	294
大原	—	—	1	251	42	189	5	85	573
烏山	1	—	3	678	278	393	9	156	1,518
川西	—	2	—	163	58	128	1	60	412
黒磯	—	—	3	231	93	366	28	55	776
眞木	—	1	—	297	63	78	16	135	590
茂木	—	—	2	207	26	62	1	45	343
總計	11	25	34	5,990	1,184	5,563	274	2,963	16,044

第四〇 檢舉人員署別 昭和七年

署名	殺人	強盜	放火	竊盜	橫領	詐欺	賭博	其他	計
宇都宮	3	5	3	236	63	154	121	261	846
上三川	—	—	—	31	6	14	14	39	104
栃木	1	3	1	181	65	116	244	262	873
小野	1	1	1	127	31	77	6	100	344
佐野	1	—	5	141	81	94	20	77	419
足利	2	2	2	135	41	71	103	128	484
鹿沼	4	—	3	66	21	53	40	92	279
日光	1	1	—	70	27	58	62	111	331
足尾	1	—	2	51	26	17	34	36	167
矢板	1	—	3	77	24	23	64	98	290
連川	—	—	4	42	5	19	10	96	176
大原	—	1	1	85	30	37	25	90	269
烏山	4	—	3	74	42	31	29	89	272
川西	—	2	—	35	14	31	16	62	160
黒磯	—	—	3	69	20	37	64	80	273
眞木	—	2	—	116	44	56	29	130	377
茂木	—	—	2	66	16	27	17	59	187
總計	19	17	33	1,802	556	915	839	1,810	5,851

第四一 警察犯處罰令及其他諸條例諸規則犯人員署別

年	警察犯		縣令 警察令	諸條例諸規則	計
	內務省令	栃木縣令			
(昭和) 3	843	116	3,654	2,677	7,296
4	856	167	3,668	3,132	7,823
5	1,004	119	2,567	3,880	7,570
6	776	58	3,186	3,523	7,541
7	636	78	2,674	2,802	6,190
署別 昭和七年					
宇都宮	122	1	263	231	617
上三川	16	—	21	22	59
栃木	84	7	301	359	751
小野	45	—	89	125	259
佐野	19	5	375	307	706
足利	55	5	296	411	767
鹿沼	11	1	162	177	351
日光	55	4	76	118	253
足尾	10	—	29	29	68
矢板	18	9	103	55	185
連川	27	2	50	85	164
大原	22	5	150	126	303
烏山	49	30	263	180	522
川西	8	3	93	79	183
黒磯	38	—	64	77	179
眞木	37	5	245	334	621
茂木	20	1	94	87	202

第四二

內務省令警察犯處罰令犯則人員細別 昭和七年

條項	拘 留					科 料					總 計		免 訴								
	二十日以上	十日以上	五日以上	五日未滿	計	十圓以上	五圓以上	二圓以上	一圓以上	一圓未滿	計	計	計								
	男 女	男 女	男 女	男 女	男 女	男 女	男 女	男 女	男 女	男 女	男 女	男 女	男 女								
1 1	1	2			3							3									
1 2		1	7	1	25	20					2	52		1							
1 3	19	1149	101	16	2	285	3					285	3								
1 4	7	5	6	1	19							19									
2 1		3			9	13		1			1	13									
2 3		1			1				2		2	3									
2 5									2		2	2									
2 6								1			1	1									
2 8									1		1	1		1							
2 11	5	7	20	5	37		4	16	3		23	60		13							
2 12		1	1		2		1	9	29	4	43	45		19							
2 16			1	1	2				1		1	3									
2 17								1			1	1									
2 20							1	1	1		3	3									
2 21			1	3	4		1	4	2		7	11		3							
2 24			2	1	3							3									
2 25							1	1			2	2		1							
2 26							2	1			3	3									
2 29		1	1		2							2									
2 30						1		1			2	2									
2 31								1	1		2	2		4							
2 36									3		3	3		1							
3 2							1	12	5		18	18		1							
3 3							1	14	3	8	23	3	23	3	6						
3 4								3			3	3		1							
3 6								1			1	1									
3 8									1		1	1									
3 9								7	2	2	9	2	9	2	4						
3 10						1					1	1									
3 14								3			3	3		2							
3 15						1					1	1									
合計	32	1170	7134	25	36	22	372	55	3	8	42	1	83	6	19	155	7	527	62	55	2

第四三

栃木縣令警察犯處罰令犯則人員細別 昭和七年

條項	拘 留					科 料					總 計		免 訴			
	二十日以上	十日以上	五日以上	五日未滿	計	十圓以上	五圓以上	二圓以上	一圓以上	一圓未滿	計	計	計			
	男 女	男 女	男 女	男 女	男 女	男 女	男 女	男 女	男 女	男 女	男 女	男 女	男 女			
1 1	1	9	4	2	16			3	7	1	11	27		1		
1 8		3			3							3				
1 9			1		1											
2 2								1			1	1				
2 6									3	1	1	3	1	3		
合計	1	12	5	2	20			4	7	3	2	13	3	33	3	1

第四四

諸規則諸法令違反者人員細別 昭和七年

種 別	拘 留					科 料					總 計		免 訴			
	二十日以上	十日以上	五日以上	五日未滿	計	十圓以上	五圓以上	二圓以上	一圓以上	一圓未滿	計	計	計			
	男 女	男 女	男 女	男 女	男 女	男 女	男 女	男 女	男 女	男 女	男 女	男 女	男 女			
內務省令道路取締令			1		1		2	52	87	1	751	1,662	1	1,663	1	1,800
汚物掃除法施行規則											2	2		2		
自動車取締令							2	2	46	59	3	112		112		14
賣藥法施行規則										1		1		1		
電 信 法										2	2	4		4		
未成年者飲酒禁止法									1			1		1		
鐵炮火藥類取締法令									1			1		1		2
鐵道營業法										7		7		7		
宿泊屆其他ノ件									2	2		2	2	2	2	
家畜傳染病預防法								1	5	6		12		12		1
內務省令狩獵法																2
栃木縣令狩獵法																
施行規則										1		1		1		
娼妓取締規則										1		1		1		
勞働者募集取締令												1		1		
施行規則																
代書人取締規則									1	1		2		2		

第四六

密賣淫檢舉人員及健康診斷結果

Table with columns for year, sex, and health diagnosis results (毒, 淋病, 軟下疳, etc.).

第四七

乞丐浮浪者取締署別

Table showing the number of beggars and vagrants by district and year, including sub-categories like theft and assault.

第四八

假出獄假出場者 昭和七年

Table detailing the number of prisoners on temporary release and parole in 1936, categorized by sex and status.

第四九

囚徒取扱署別

Table showing the number of prisoners by district and year, including details on placement and transfer.

第五〇

囚人及刑事被告人押送署別

Table showing the number of prisoners and criminal defendants transported by district and year, including associated costs.

第五一

外國旅券下付人員 昭和七年

旅行地名	下付							移民
	商業	視察	學術研究	會社員	農業	其他	計	
南米ブラジル	—	—	—	—	—	—	—	14
關領印度支那	8	—	—	—	—	—	8	—
英領加奈陀	—	—	—	—	—	1	1	—
比律賓	—	—	—	—	—	2	2	1
メキシコ	—	—	—	—	—	1	1	—
ソヴェエト聯邦	—	—	—	—	—	1	1	—
英領海峽殖民地	4	—	—	—	—	—	4	—
合計	12	—	—	—	—	5	17	15

累年外國渡航者比較表

種別	昭和七年	同六年	同五年	同四年	同三年
非移民	17	8	15	15	13
移民	15	9	58	104	114

第五二

特種人員年別

種別	昭和七年	同六年	同五年	同四年	同三年
甲種	—	—	—	—	1
一 等	—	—	—	—	—
二 等	1	1	1	1	2
三 等	407	336	338	432	411
計	408	337	339	433	414
乙種	—	—	—	—	—
一 等	12	13	18	22	27
二 等	64	76	103	154	151
三 等	1,192	1,153	1,229	1,802	1,843
計	1,268	1,241	1,350	1,978	2,021

第五三

警察取締營業者 各年末現在

種別	昭和七年	同六年	同五年	同四年	同三年
賃古物	171	184	199	221	331
旗人	3,994	3,773	3,955	3,824	3,822
下水	715	715	716	712	707
浴	61	73	82	75	80
内務省	70	67	66	66	67
飲	1,027	925	991	785	749
泉	226	229	226	225	223
依	102	102	97	95	88
食	1	2	1	1	—
料理	2,557	2,756	2,807	2,834	2,789
待合	1,821	1,760	1,713	1,656	1,639
カ	—	—	—	32	—
カ	294	226	—	—	—
カ	551	402	—	—	—
藝	432	414	454	444	452
女	861	859	—	—	—
仲	91	91	92	118	132
遊	10	—	—	—	—
遊	101	140	140	94	95
麻	56	35	—	—	—
牛	871	900	977	1,030	1,048
食	2	2	—	—	—
上	319	266	—	—	—
回	40	47	—	—	—
荷	3,780	3,848	—	—	—
貸	390	292	—	—	—
中	50	28	—	—	—
行	183	175	181	176	174
紹	78	77	73	67	72
印	55	81	57	58	54
信	40	33	32	27	22
用	125	85	120	102	104
理	1,158	1,200	1,779	1,758	1,795
自	853	822	822	814	806
乘	86	82	—	—	—
業	14	12	14	20	28
人	633	733	801	922	1,070
人	323	234	410	618	742
電	16	28	—	—	—
瓦	2	2	—	—	—
工	1,721	1,541	—	—	—
銃	10	6	6	6	8
法	14	14	14	14	14
製	18	11	12	13	12
場	—	8	5	4	5
火	19	2	—	—	—
藥	1	6	—	—	—
類	—	8	—	—	—
製	38	10	—	—	—
造	—	—	—	—	—
業	—	—	—	—	—

本表理髮業中昭和五年以前ニハ女髮結ヲ含ム

第五四 令狀執行署別

年 (昭和)...	拘引狀		拘留狀		逮捕狀		計	
	執行	不執行	執行	不執行	執行	不執行	執行	不執行
全 管								
3	123	—	90	—	115	74	328	74
4	127	—	151	—	63	86	341	86
5	149	1	138	—	30	55	317	56
6	155	—	144	—	81	101	390	101
7	160	1	159	—	101	187	420	188
署 別 昭和七年								
宇都宮	63	1	69	—	29	55	161	56
上三川	—	—	—	—	—	—	—	—
栃木	—	—	7	—	11	25	18	25
小野	2	—	1	—	—	—	3	—
佐野	9	—	6	—	3	2	18	2
足利	19	—	25	—	3	15	47	15
鹿沼	13	—	—	—	5	1	18	1
日光	2	—	—	—	9	22	11	22
足尾	—	—	—	—	1	—	1	—
板橋	—	—	—	—	11	23	11	23
喜連川	1	—	—	—	5	—	6	—
大田	35	—	48	—	15	18	98	18
烏山	—	—	1	—	—	—	1	—
川西	—	—	—	—	1	22	1	22
黒磯	11	—	2	—	2	—	15	—
眞岡	5	—	—	—	6	4	11	4
茂木	—	—	—	—	—	—	—	—

第五五 檢証檢視度数署別

年 (昭和)...	檢 証					計	檢 視				
	殺傷	強盜	窃盜	放火	其他		殺死	溺死	行倒	其他	計
全 管											
3	47	21	36	33	60	187	96	236	23	170	525
4	35	11	60	36	106	248	122	187	24	217	550
5	48	14	32	20	135	249	137	210	23	187	557
6	39	11	4	25	46	125	133	159	39	117	508
7	63	9	27	17	49	165	112	188	20	221	541
署 別 昭和七年											
宇都宮	41	5	—	6	—	52	12	10	4	28	54
上三川	—	—	—	—	—	—	2	4	1	7	14
栃木	—	1	—	—	—	1	10	21	—	14	45
小野	4	—	—	—	9	13	8	16	3	18	45
佐野	—	—	—	—	3	3	13	4	—	10	27
足利	—	—	—	—	—	—	12	9	2	15	38
鹿沼	2	—	—	—	—	2	2	4	—	17	23
日光	2	—	—	—	3	5	9	64	4	43	120
足尾	1	—	—	2	1	4	3	1	—	4	8
板橋	2	—	—	2	—	4	4	7	2	8	21
喜連川	2	—	—	1	—	3	4	10	—	10	24
大田	7	3	27	1	28	66	5	11	1	8	25
烏山	1	—	—	2	—	3	8	7	—	7	22
川西	—	—	—	—	—	—	5	5	1	1	12
黒磯	1	—	—	3	4	8	8	1	1	18	28
眞岡	—	—	—	—	—	—	6	12	1	7	26
茂木	—	—	—	—	1	1	1	2	—	6	9

第五六

告訴發說諭取扱件數

正五第

		告	訴	告	發	說	諭	取	扱	件	數	計
全 管												
(昭和)	年											
	3	533		104		1,358						1,995
	4	562		31		1,300						1,893
	5	711		192		1,463						2,366
	6	638		31		2,568						3,237
	7	573		32		1,369						1,974
署 別 昭和七年												
字	部	宮	143	1		268						412
上	三	川	—	—		—						—
柄		木	40	3		159						203
小		山	41	3		42						86
佐		野	47	10		91						148
足	利	1	30	1		134						165
鹿	沼	2	21	2		140						163
日	光	1	31	1		56						88
足	尾	1	17	1		29						47
矢	板	1	40	1		—						41
喜	連	川	18	—		43						61
大	田	1	25	1		117						143
鳥		1	20	1		62						83
川		—	8	—		48						56
黒		4	30	4		72						106
眞	岡	3	47	3		45						95
茂	木	—	15	—		63						78

第五七

人事相談取扱件數月別

昭和七年

正五第

月 次	職業紹介	保護願	説諭願	捜索願	救療願	調査願	其 他	計
1	—	49	134	143	—	13	—	339
2	—	31	87	147	—	11	—	276
3	—	37	128	202	—	18	—	385
4	—	42	127	138	—	7	—	314
5	—	49	153	158	—	9	—	369
6	—	50	53	123	1	3	—	230
7	—	51	103	135	—	7	—	296
8	—	53	125	163	—	9	13	363
9	—	72	118	176	—	4	11	381
10	—	60	88	86	—	3	—	237
11	—	38	134	127	—	2	5	306
12	—	38	129	115	—	3	—	285
總 計	—	570	1,379	1,713	1	89	29	3,781

第五八

人事相談取扱件數署別

昭和七年

署 名	職業紹介	保護願	説諭願	捜索願	救療願	調査願	其 他	計
字 部 宮	—	49	217	414	—	33	—	713
上 三 川	—	—	21	11	—	—	—	32
柄 木	—	7	154	93	—	3	—	257
小 山	—	113	42	93	—	—	—	248
佐 野	—	1	80	92	—	3	—	176
足 利	—	4	111	177	—	11	—	303
鹿 沼	—	6	121	105	—	—	—	232
日 光	—	259	55	398	—	—	29	741
足 尾	—	—	31	48	—	2	—	81
矢 板	—	3	70	—	1	—	—	74
喜 連 川	—	—	56	21	—	—	—	77
大 田	—	11	138	95	—	14	—	258
鳥 原	—	—	58	67	—	12	—	137
川 山	—	7	46	37	—	2	—	92
黒 西	—	107	73	3	—	2	—	185
眞 岡	—	1	57	55	—	7	—	120
茂 木	—	2	49	4	—	—	—	55
總 計	—	570	1,379	1,713	1	89	29	3,781

第五九

警 察 費 (圓) (各年度豫算)

科 目	昭和七年度	同 六年度	同 五年度	同 四年度	同 三年度
警部補及巡查給	476,124	511,229	495,504	495,168	487,314
技 術 員 給	8,100	22,912	26,072	26,072	24,972
旅 費	39,710	91,287	44,500	47,850	52,588
俸 賞 與 諸 雇 給	6,528	7,088	12,014	12,286	12,301
給 與 特 別 手 當 宿 料 合 計	24,139	28,381	25,758	25,897	26,484
給 與 特 別 手 當 宿 料 合 計	157,802	139,853	130,676	129,369	118,288
備 品 費	—	10,344	10,024	7,664	—
消 耗 品 費	15,432	17,556	16,584	16,584	15,912
圖 書 及 印 刷 費	727,835	328,650	761,132	760,890	737,859
通 信 運 搬 費	6,261	24,551	6,818	9,740	9,936
應 酬 費	13,231	17,232	14,197	15,797	15,379
被 服 費	3,783	4,587	3,934	4,814	4,914
手 數 料 費	4,686	6,873	4,768	—	4,830
雜 費	13,790	13,532	13,073	5,068	14,642
巡 查 教 習 所 費	31,276	45,205	50,731	14,873	55,077
行 政 執 行 費	—	—	—	50,945	—
自 動 車 運 轉 手 免 許 試 驗 費	11,394	14,920	13,694	14,007	14,171
合 計	2,477	2,508	2,523	2,523	2,423
機 密 費	1	1	1	1	1
應 舍 修 繕 費	3,000	1,200	—	—	—
總 計	89,899	130,609	109,739	117,768	121,373
機 密 費	6,500	13,000	7,000	7,000	7,000
應 舍 修 繕 費	7,881	3,817	7,199	11,470	9,220
總 計	832,115	976,076	885,070	897,128	875,452

衛 生

死 亡 者	男	10,575
	女	3,886
傳 染 病	患 者	1,462
	死 亡	388
種 痘 人 員	一 期	41,259
	二 期	34,317
醫 師		629
齒 科 醫 師		215
藥 劑 師		169
藥 劑 者		369
產 婆		503
看 護 婦		1,185
助 産 師		137
灸 術 師		88
接 産 術		550
柔 道 整 復 術		45
病 院	公 立	6
	私 立	32

衛 生

第六〇 婚姻・離婚

年 (昭和)...	婚 姻								計	離 婚
	十五歳以上		二十歳以上		三十歳以上		四十歳以上			
	男	女	男	女	男	女	男	女		
3	233	1,017	6,997	7,730	2,097	1,050	913	443	20,480	1,874
4	133	859	7,070	7,841	2,112	1,021	863	457	20,356	1,640
5	147	789	6,512	7,269	2,079	1,050	745	375	18,966	1,726
6	152	758	6,629	7,563	2,077	889	716	364	19,148	1,730
7	110	854	6,906	7,818	2,478	1,199	738	361	20,464	1,590

都 市 別 昭 和 七 年

河 内	9	57	743	921	279	87	72	38	2,306	174
上 都 賀	7	105	944	1,027	306	152	85	48	2,684	220
芳 賀	18	120	647	708	362	250	92	41	2,238	170
下 都 賀	12	181	1,365	1,495	403	160	116	60	3,792	266
埴 谷	6	65	454	537	245	134	70	39	1,550	138
那 須	56	212	1,144	1,178	262	141	125	56	3,174	250
安 蘇	—	50	566	665	221	99	53	26	1,680	112
足 利	1	31	533	600	144	71	36	12	1,428	78
宇 都 宮	1	10	306	438	179	70	50	18	1,072	108
足 利	—	23	204	239	77	35	39	23	640	74

本表ハ本籍人タルト非本籍人タルトヲ同ハス總テ事實發生ノ際ニ於ケル現住人ニ就テ調査シタルモノナリ
以下ニ表亦同シ

第六一 出生

年 (昭和)	出				生				合計
	出		子		私生子		計		
	男	女	男	女	男	女	男	女	
3	21,836	21,323	565	528	555	581	22,956	22,432	45,388
4	21,363	20,313	522	514	520	599	22,405	21,426	43,831
5	21,632	20,652	524	495	476	516	22,632	21,663	44,295
6	20,968	20,293	580	462	439	490	21,987	21,245	43,232
7	22,214	20,965	525	496	374	—	23,113	21,920	45,033
郡市別 昭和七年									
河上 都	2,353	2,164	50	39	43	39	2,446	2,242	4,688
	2,827	2,624	55	61	47	58	2,929	2,743	5,672
内賀 都	2,543	2,366	69	65	43	40	2,655	2,471	5,126
	4,275	4,089	88	86	62	51	4,425	4,226	8,651
下 都	1,714	1,729	35	46	47	58	1,796	1,833	3,629
	3,666	3,486	81	78	48	87	3,795	3,651	7,446
那安 都	1,682	1,553	41	34	24	49	1,747	1,636	3,383
	1,325	1,329	50	46	28	36	1,403	1,411	2,814
足 都	1,238	1,079	30	14	21	20	1,289	1,113	2,402
	591	546	26	27	11	21	628	594	1,222

第六二 死亡・死産

年 (昭和)	死			死産			合計					
	亡		子		子							
	男	女	男	女	男	女						
3	11,664	10,692	22,356	1,449	1,158	40	46	221	212	1,710	1,416	3,126
4	10,224	10,537	20,761	1,317	1,037	39	30	177	182	1,533	1,249	2,782
5	10,691	10,033	20,724	1,340	1,043	42	41	192	185	1,574	1,269	2,843
6	11,796	10,884	22,680	1,292	1,067	41	33	182	171	1,515	1,271	2,786
7	10,575	9,696	20,271	1,318	1,135	52	43	185	160	1,555	1,338	2,893
郡市別 昭和七年												
河上 都	1,040	940	1,980	169	144	7	5	12	16	188	165	353
	1,396	1,177	2,573	171	131	6	5	28	31	205	167	372
内賀 都	1,160	1,047	2,207	163	150	10	5	20	17	193	172	365
	2,043	1,908	3,951	244	214	4	2	16	13	264	229	493
下 都	779	732	1,511	95	83	3	5	18	12	116	100	216
	1,565	1,457	3,022	219	178	15	13	36	32	270	232	492
那安 都	938	889	1,827	79	76	4	3	9	11	92	90	182
	709	724	1,433	87	65	3	6	11	11	101	82	183
足 都	641	528	1,169	56	61	—	—	20	11	76	72	148
	304	294	598	35	33	—	—	15	6	50	39	89

第六三 現在人口 (十月一日現在)

郡市別	昭和七年推計			昭和六年國調			昭和五年推計		
	總數	男	女	總數	男	女	總數	男	女
總數	1,161,800	573,200	588,600	1,151,700	568,000	533,700	1,141,636	562,748	578,888
河内	116,600	59,600	57,000	115,800	59,200	56,600	114,950	58,774	56,176
上都	147,500	73,100	74,400	146,100	72,300	73,800	144,752	71,681	73,071
芳賀	120,900	59,700	61,200	119,900	59,200	60,700	118,956	58,666	60,290
下都	213,700	105,200	108,500	212,000	104,300	107,700	210,392	103,425	106,967
壇谷	93,700	45,900	47,800	92,300	45,200	47,100	91,009	44,494	46,515
那須	177,900	87,300	90,500	175,900	86,300	89,600	173,951	85,318	88,318
安蘇	89,000	43,400	45,600	89,100	43,400	45,700	89,159	43,350	45,809
足利	73,600	35,500	38,100	73,400	35,300	38,100	73,191	35,031	38,160
宇都宮	83,400	41,400	42,000	82,400	41,000	41,400	81,380	40,514	40,866
足利	45,600	22,100	23,500	44,800	21,800	23,000	43,896	21,495	22,401

第六四 婚姻・離婚・出生・死亡・死産歩合

年 (昭和)	人口千=付婚	婚姻百=付離婚	各性人口千=付出生			各性人口千=付死亡			各性出生百=付死産		
			男	女	計	男	女	計	男	女	計
3	18.3	9.2	41.7	39.6	40.6	21.1	18.9	20.0	7.5	6.3	6.9
4	18.1	8.1	37.3	38.3	37.8	18.4	18.4	18.4	6.8	5.8	6.3
5	16.6	9.1	40.2	37.4	33.8	19.0	17.3	18.2	7.0	5.9	6.4
6	16.6	9.0	38.7	36.2	37.5	19.2	18.7	19.7	6.9	6.0	6.4
7	17.6	7.8	40.3	37.2	33.8	18.4	16.5	17.4	6.7	6.1	6.4
郡市別 昭和七年											
河内	18.9	8.8	41.0	39.3	40.3	17.4	16.4	17.0	7.7	7.4	7.5
上都	18.2	8.2	40.7	36.9	38.4	20.0	15.8	17.4	7.0	6.1	6.6
芳賀	18.5	7.6	44.5	40.4	42.4	19.4	17.1	18.3	7.3	7.0	7.1
下都	17.7	7.0	42.1	38.0	40.5	19.4	17.6	18.5	5.9	5.4	5.7
壇谷	16.5	8.9	39.1	38.3	38.7	17.0	15.3	16.1	6.5	5.5	6.0
那須	17.9	7.9	43.5	40.3	41.8	17.9	16.1	17.0	7.1	6.1	6.6
安蘇	18.9	6.7	40.3	35.9	38.0	21.6	19.5	20.5	5.3	5.5	5.4
足利	19.4	5.5	39.8	37.0	34.0	20.0	19.0	19.5	7.2	5.8	6.5
宇都宮	12.9	10.0	31.1	26.5	28.8	15.5	12.6	14.0	5.9	6.5	6.2
足利	14.0	11.6	28.4	25.3	26.8	13.8	12.5	13.1	8.0	6.6	7.3

第六五 死亡者死因月

種別	一月	二月	三月	四月	五月	六月	七月	八月	九月	十月	十一月	十二月	不詳	計
總數	1,096 941	1,178 1,115	1,225 1,121	914 858	878 763	820 789	1,016 1,032	1,054 952	792 815	824 780	795 722	880 795	—	11,482 10,984
第1類 腸チフス及パラチフス	24 23	3 8	5 5	5 1	2 3	3 6	7 8	9 7	13 10	4 9	6 2	7 4	—	88 86
第2類 發疹チフス	—	—	—	—	—	—	—	—	—	—	—	—	—	—
第3類 マラリヤ	—	—	—	—	—	—	—	—	1	—	—	—	—	1
第4類 痘	—	—	—	—	—	—	—	—	—	—	—	—	—	—
第5類 麻疹	10 7	4 5	12 15	14 21	26 22	25 29	21 12	9 11	— 2	2 4	1 4	— 5	—	124 137
第6類 猩紅熱	—	—	—	—	—	—	—	—	—	—	—	—	—	—
第7類 百日咳	1 3	2 2	1 4	7 2	7 4	4 8	8 17	8 8	11 13	4 4	5 6	3 10	—	61 81
第8類 ガブテリヤ	5 5	8 7	5 5	— 3	6 6	3 2	5 2	1 1	4 1	2 7	5 3	6 4	—	50 46
第9類 流行性感胃	15 7	44 40	34 33	12 17	2 6	1 1	— —	— —	— 1	— 2	— —	3 2	—	111 109
第10類 コレラ	—	—	—	—	—	—	—	—	—	—	—	—	—	—
第11類 霍亂	—	—	—	—	—	—	—	—	1	—	1	—	—	2
第12類 其ノ他ノ流行病及地方病	7 8	11 1	8 3	10 3	11 8	10 10	36 32	43 30	12 10	9 6	8 5	13 4	—	178 120
第13類 肺結核	53 36	52 43	58 49	44 42	61 42	36 33	57 51	53 41	33 44	38 41	42 44	43 34	—	570 500
第14類 腦膜及中樞神經系ノ結核	—	2 2	3 1	4 —	1 3	2 1	6 1	3 1	1 2	— 2	— 1	2 3	—	24 17
第15類 其他ノ結核	15 18	11 15	14 11	11 16	14 12	15 22	10 22	19 12	14 22	13 13	16 17	15 15	—	167 201
第16類 癌及其ノ他ノ惡性腫瘍	39 24	30 30	34 34	28 44	38 26	35 29	39 28	38 36	33 38	49 38	31 31	30 38	—	424 396
第17類 腦膜炎	28 28	33 25	48 39	41 28	39 38	36 42	56 55	62 55	55 32	36 26	33 24	34 25	—	501 430
第18類 腦出血及腦軟化	142 86	121 124	125 99	115 79	76 75	89 59	91 81	84 72	86 72	108 81	96 72	125 78	—	1,258 978
第19類 心臟ノ器質的疾患	36 37	32 34	41 48	25 22	20 23	11 24	27 26	19 26	20 20	31 26	22 27	20 27	—	304 340

別及年齢別表

昭和六年 六六

種別	〇	一	二	三	四	五—九	一〇—一四	一五—一九	二〇—二四	二五—二九	三〇—三四	三五—三九	四〇—四四	四五—四九	五〇—五四	五五—五九	六〇—六四	六五—六九	七〇—七四	七五—七九	八〇—八四	八五—八九	九〇—九四	九五—九九	不詳	計	
總數	2,681 2,203	868 782	535 524	333 335	192 190	376 406	157 225	353 410	420 411	262 315	216 266	234 301	284 272	379 282	526 346	555 401	1,344 967	1,316 1,339	422 667	29 42	—	—	—	—	—	11,482 10,984	
第1類	—	—	1	—	1	5	8	13	17	8	7	3	6	7	4	1	6	1	—	—	—	—	—	—	—	88 86	
第2類	—	—	—	—	—	—	—	—	—	—	—	—	—	—	—	—	—	—	—	—	—	—	—	—	—	—	
第3類	—	—	—	—	—	—	—	—	—	—	—	—	—	—	—	—	—	—	—	—	—	—	—	—	—	—	
第4類	—	—	—	—	—	—	—	—	—	—	—	—	—	—	—	—	—	—	—	—	—	—	—	—	—	—	
第5類	37 42	50 53	14 16	13 7	3 7	7 10	— 1	— —	— 1	— —	— —	— —	— —	— —	— —	— —	— —	— —	— —	— —	— —	— —	— —	— —	— —	—	124 137
第6類	—	—	—	—	—	—	—	—	—	—	—	—	—	—	—	—	—	—	—	—	—	—	—	—	—	—	
第7類	30 49	23 19	4 7	3 5	— 1	— —	— —	— —	— —	— —	— —	— —	— —	— —	— —	— —	— —	— —	— —	— —	— —	— —	— —	— —	— —	—	61 81
第8類	2 3	4 9	5 11	12 8	8 3	16 12	2 —	1 —	— —	— —	— —	— —	— —	— —	— —	— —	— —	— —	— —	— —	— —	— —	— —	— —	—	50 46	
第9類	31 28	13 11	4 5	1 3	4 1	3 5	5 1	— 2	5 5	— 2	— —	2 4	2 4	5 —	5 1	3 3	6 8	12 13	8 13	2 13	—	—	—	—	—	111 109	
第10類	—	—	—	—	—	—	—	—	—	—	—	—	—	—	—	—	—	—	—	—	—	—	—	—	—	—	
第11類	—	—	—	—	—	—	—	—	—	—	—	—	—	—	—	—	—	—	—	—	—	—	—	—	—	—	
第12類	32 16	13 7	25 15	26 21	8 11	13 12	1 2	3 1	5 2	2 2	2 1	3 4	8 1	5 1	4 2	10 2	10 13	7 6	— 1	— —	— —	— —	— —	— —	— —	—	178 120
第13類	4 —	2 3	3 1	— —	1 1	8 5	10 27	89 135	151 116	66 75	60 42	35 28	38 15	23 19	23 12	25 7	27 12	4 2	1 —	— —	— —	— —	— —	— —	— —	—	570 500
第14類	2 —	2 —	1 —	1 —	— —	4 1	— 4	4 3	6 2	3 1	— —	— —	— —	— —	— —	— —	— —	— —	— —	— —	— —	— —	— —	— —	— —	—	24 17
第15類	4 1	1 —	3 —	2 3	3 —	6 8	9 23	40 48	40 39	17 18	6 17	3 8	5 8	6 8	11 7	2 3	7 6	2 3	— —	— —	— —	— —	— —	— —	—	167 201	
第16類	—	—	—	—	—	—	—	—	—	—	—	—	—	—	—	—	—	—	—	—	—	—	—	—	—	—	
第17類	161 101	73 54	70 60	42 60	26 48	50 29	15 51	12 19	14 18	9 13	5 7	6 8	2 7	5 5	3 3	3 2	3 1	2 —	— —	— —	— —	— —	— —	— —	— —	—	501 430
第18類	2 —	— —	2 —	— —	— —	— —	— —	— —	— —	— —	— —	— —	— —	— —	— —	— —	— —	— —	— —	— —	— —	— —	— —	— —	— —	—	1,258 978
第19類	15 10	6 —	1 5	4 5	— 2	13 11	8 12	14 14	11 13	10 17	6 19	6 21	17 27	25 15	25 39	23 16	52 55	52 48	14 10	2 1	— —	— —	— —	— —	— —	—	304 340

第六七

傳染病患者及死亡者郡市別

Table with columns for diseases (赤痢, 腸チフス, パラチフス, コレラ, 痘瘡, 猩紅熱, ガフテリア, 流行性腸脊髄膜炎) and rows for years (昭和3-7) and municipalities (河上, 内賀, 那安, 宇足).

備考 本表ハ本年發生患者及死亡數ヲ計上ス

本表ニ對スル各種ノ比例ヲ示セバ次ノ如シ

Table showing ratios of patients and deaths per 100,000 population and per 100 patients, broken down by disease and municipality for the years 1933-1937.

第六八

傳染病患者及死亡者月別

Table showing monthly distribution of patients and deaths for various diseases from January to December for the years 1933-1937.

第六九

傳染病患者年齢

Table showing the age distribution of patients and deaths for various diseases, categorized by age groups (e.g., 1-10, 11-20, etc.) for the years 1933-1937.

第七〇

傳染病患者發生戸數

八六

年	一家一名	一家二名	一家三名	一家四名	一家五名	一家六名	一家七名	一家八名	一家九名	一家十名	一家十一名以上	計
	(昭和) 3	1,044	139	38	18	5	4	4	2	—	—	
4	1,071	113	52	19	7	2	3	1	1	—	—	1,268
5	1,275	139	50	20	3	4	1	—	—	—	—	1,493
6	1,163	123	36	5	10	1	2	—	—	—	—	1,345
7	976	116	51	21	2	—	1	—	—	—	—	1,167

病類	昭和七年											計
	一家一名	一家二名	一家三名	一家四名	一家五名	一家六名	一家七名	一家八名	一家九名	一家十名	一家十一名以上	
赤痢及疫痢	201	24	9	2	—	—	—	—	—	—	—	236
腸チフス	337	56	25	14	—	—	—	—	—	—	—	432
バラチフス	52	16	10	2	2	—	1	—	—	—	—	83
猩紅熱	23	—	—	—	—	—	—	—	—	—	—	23
ダフテリア	360	20	7	3	—	—	—	—	—	—	—	390
痘瘡	2	—	—	—	—	—	—	—	—	—	—	2
流行性腦脊髄膜炎	1	—	—	—	—	—	—	—	—	—	—	1

第七一

傳染病患者職業別

年	農業牧畜 林業漁業	工業	商業及 交通業	公務及 自由業	其他ノ 有業者	無職業	計
	(昭和) 3	471	134	98	28	85	
4	480	48	102	26	105	846	1,607
5	378	80	113	31	134	1,093	1,829
6	371	115	105	19	106	899	1,617
7	247	56	100	21	49	989	1,462

病類	昭和七年						計
	農業牧畜 林業漁業	工業	商業及 交通業	公務及 自由業	其他ノ 有業者	無職業	
赤痢及疫痢	49	3	7	1	7	217	284
腸チフス	161	44	62	16	35	262	580
バラチフス	23	7	30	2	5	72	139
猩紅熱	2	1	1	1	1	17	23
ダフテリア	12	1	—	1	1	418	433
痘瘡	—	—	—	—	—	2	2
流行性腦脊髄膜炎	—	—	—	—	—	1	1

第七二

傳染病ニ依ル損害額

四一

年	發生者 發患者數	轉歸		現 在者 現患者數	治療日數		損害額概算(圓)				患者一人 當平均
		全治	死亡		延日數	患者一人 當延日數	市町村費	其ノ他 ノ諸費	生産損害	計	
(昭和) 3	1,617	1,193	387	37	39,546	24	115,156	38,266	34,326	187,748	114.2
4	1,607	1,174	401	32	37,183	23	97,055	44,020	34,009	175,084	109.0
5	1,829	1,318	410	111	41,893	23	96,250	49,556	35,117	180,923	98.9
6	1,617	1,188	400	39	42,956	33	99,010	31,189	31,065	161,264	99.7
7	1,462	1,047	388	27	30,196	20	67,868	22,841	24,265	114,974	78.6

病類	昭和七年											患者一人 當平均
	發生者 發患者數	轉歸 全治	轉歸 死亡	現 在者 現患者數	治療日數 延日數	治療日數 患者一人 當延日數	市町村費	其ノ他 ノ諸費	生産損害	計		
走痢及疫痢	284	130	152	2	2,815	9	7,329	3,669	2,617	13,615	47.2	
腸チフス	580	463	101	16	20,208	32	50,428	13,933	16,610	80,971	139.6	
バラチフス	139	128	10	1	2,848	20	7,399	2,412	2,915	12,726	81.1	
猩紅熱	23	18	2	3	490	21	430	582	276	1,288	56.0	
ダフテリア	433	306	122	5	4,023	9	2,110	2,207	1,807	6,124	14.1	
痘瘡	2	2	—	—	26	13	97	23	40	160	80.0	
流行性腦脊髄膜炎	1	—	1	—	6	6	75	15	—	90	90.0	

第七三

現在不具者

年	盲		聾		啞		白痴		跛躄		合計		
	男	女	男	女	男	女	男	女	男	女	男	女	
(昭和) 3	681	531	673	578	437	318	408	299	653	389	2,852	2,115	4,967
4	720	604	627	510	395	296	410	325	632	380	2,784	2,145	4,929
5	647	578	654	551	420	306	432	304	693	399	2,836	2,138	4,974
6	685	612	633	527	397	307	390	281	619	382	2,724	2,109	4,833
7	617	522	609	521	416	310	386	254	664	384	2,692	1,991	4,683

市町村	昭和七年											合計	
	盲	聾	啞	白痴	跛躄	合計							
宇上	104	56	77	43	51	39	43	21	57	38	332	197	529
都三	9	14	18	22	16	11	10	5	19	5	72	57	129
宮川	78	61	87	68	61	32	73	45	93	50	392	256	648
木山	27	22	28	31	14	14	14	15	20	16	103	93	201
山野利	55	55	42	44	38	32	34	23	69	42	238	196	434
足	30	46	35	30	25	31	24	11	36	28	150	146	296
鹿日	68	55	45	49	36	23	32	25	63	42	244	194	438
足矢喜	34	18	26	16	16	8	17	10	29	15	122	67	189
連	16	17	2	2	5	6	7	2	19	10	49	37	86
板川	13	18	18	18	23	10	14	10	29	12	97	68	165
大鳥川	19	20	31	25	13	8	16	11	24	10	103	74	177
原山	25	18	19	23	17	16	19	10	30	14	110	81	191
西磯	40	26	52	47	21	18	26	18	52	41	191	150	341
同木	13	12	24	21	22	9	6	9	19	11	84	62	146
黒真茂	14	22	23	22	10	11	12	9	20	11	79	75	154
	45	34	50	38	30	24	27	19	54	29	206	144	350
	27	28	32	22	18	18	12	11	31	10	120	89	209

第七四

第一期種痘成績

年	回数	公 種 痘				私 種 痘			未種痘人
		善感人員	不善感人員	檢診未了人員	計	善感人員	不善感人員	計	
全 管									
(昭和)	3	34,898 1,465	808 251	1,195 90	36,901 1,806	346 5	6 —	352 5	5,837
	4	35,783 1,069	976 245	861 77	37,620 1,391	268 6	6 —	274 6	5,000
	5	34,987 957	777 251	823 84	36,587 1,392	303 11	3 —	306 11	6,085
	6	35,416 941	968 181	1,347 44	37,731 1,166	306 20	5 —	211 20	5,968
	7	35,412 1,795	751 221	1,106 120	38,269 2,136	327 52	12 1	339 53	5,417
郡 市 別 昭和七年									
河 内	{一回 二回}	3,657 64	14 3	192 67	3,863 134	8 —	— —	8 —	338
上 都 賀	{一回 二回}	4,574 448	59 10	33 1	4,666 459	65 2	1 —	66 2	540
芳 賀	{一回 二回}	3,758 318	93 25	177 8	4,028 351	1 —	— —	1 —	377
下 都 賀	{一回 二回}	7,237 91	186 13	234 6	7,657 110	106 1	4 —	110 1	937
埴 谷	{一回 二回}	2,796 105	93 16	157 23	3,046 144	4 —	1 —	5 —	303
那 須	{一回 二回}	5,765 193	225 101	148 1	6,138 295	21 —	4 —	25 —	702
安 蘇	{一回 二回}	2,860 50	31 28	64 3	2,955 81	2 —	— —	2 —	334
足 利	{一回 二回}	2,246 147	42 22	101 11	2,389 180	7 —	1 1	8 1	300
宇 都 宮	{一回 二回}	2,160 376	2 —	— —	2,162 376	85 49	— —	85 49	1,063
足 利	{一回 二回}	1,359 3	6 3	— —	1,365 6	28 —	1 —	29 —	223

第七五

第二期種痘成績

年	回数	公 種 痘				私 種 痘			未種痘人
		善感人員	不善感人員	檢診未了人員	計	善感人員	不善感人員	計	
全 管									
(昭和)	3	20,967 780	5,849 936	794 40	27,610 1,756	83 —	21 —	104 —	3,517
	4	23,078 733	6,809 1,110	762 29	30,649 1,872	26 2	9 —	35 2	2,386
	5	23,734 575	5,999 921	551 49	30,384 1,545	39 7	10 —	49 7	3,532
	6	25,338 641	5,495 866	802 43	31,635 1,550	79 11	10 1	89 12	3,884
	7	26,365 822	5,264 1,187	549 77	32,178 2,086	41 9	1 2	42 11	3,224
郡 市 別 昭和七年									
河 内	{一回 二回}	2,515 54	679 181	168 25	3,362 260	— —	— —	— —	131
上 都 賀	{一回 二回}	3,125 71	860 168	15 —	4,000 239	— —	— —	— —	282
芳 賀	{一回 二回}	2,759 181	673 42	63 11	3,495 234	— —	— —	— —	239
下 都 賀	{一回 二回}	5,804 42	501 13	51 2	6,356 57	8 —	1 —	9 —	449
埴 谷	{一回 二回}	1,807 50	673 251	88 1	2,568 302	— —	— —	— —	208
那 須	{一回 二回}	3,737 120	1,164 267	61 30	4,962 417	— —	— —	— —	330
安 蘇	{一回 二回}	2,271 54	399 85	68 3	2,738 142	— —	— —	— —	90
足 利	{一回 二回}	1,641 162	310 177	35 5	1,986 344	— —	1 1	1 1	309
宇 都 宮	{一回 二回}	1,788 88	5 3	— —	1,793 91	31 9	— 1	31 10	1,186
足 利	{一回 二回}	918 —	— —	— —	918 —	2 —	— —	2 —	—

第八〇

醫師・齒科醫師

年未 (昭和).....	大學卒業	官立專門學校 私立專門學校	外國學校 卒業	試驗及第	奉職履歷	從來開業	計	齒科醫師				
								指定學校 卒業	試驗及第	試驗第	從來開業	計
3	73	282	1	235	2	16	610	93	119	—	212	
4	75	307	1	247	2	16	648	101	136	—	237	
5	84	312	1	244	2	13	666	105	127	—	245	
6	98	273	1	225	1	5	612	88	106	—	205	
7	100	296	1	217	1	3	629	101	100	—	215	

年未 (昭和).....	宇上	都三	宮川	木山	野	利沼	光尾	板	川原	山西	磯	岡木	昭和七年						
													計	試驗及第	試驗第	從來開業	計		
3	39	×	5	—	—	39	—	—	—	—	—	—	154	×	3	×	2	—	58
4	—	—	71	—	—	3	—	—	—	—	—	—	6	×	34	×	1	—	3
5	5	—	38	—	—	30	—	—	—	—	—	—	73	—	10	—	7	—	17
6	1	—	10	—	—	13	—	—	—	—	—	—	25	—	6	×	4	—	10
7	10	×	20	—	—	24	—	—	—	—	—	—	57	×	10	×	5	—	17
8	6	×	29	—	—	19	1	—	—	—	—	—	57	×	9	×	2	—	25
9	3	×	18	—	—	9	—	—	—	—	—	—	31	×	4	×	10	—	14
10	12	×	16	—	—	6	—	—	—	—	—	—	35	×	5	×	7	—	12
11	5	×	14	—	—	3	—	—	—	—	—	—	23	×	1	×	4	—	6
12	1	×	5	—	—	8	—	—	—	—	—	—	14	×	3	×	1	—	5
13	1	×	10	—	—	7	—	—	—	—	—	—	19	×	5	×	2	—	7
14	3	×	15	—	—	11	—	—	—	—	—	—	29	×	1	×	7	—	9
15	3	×	13	—	—	14	—	—	—	—	—	—	30	×	4	×	6	—	10
16	1	×	3	—	—	8	—	—	—	—	—	—	12	×	1	×	2	—	3
17	4	×	4	—	—	5	—	—	—	—	—	—	13	×	—	×	4	—	4
18	2	×	23	—	—	11	—	—	—	—	—	—	36	×	3	×	7	—	10
19	4	×	4	—	—	7	—	—	—	—	—	—	15	×	2	×	—	—	5

×印ハ女醫ヲ示ス

第八一

薬剤師・藥業者

年未 (昭和).....	藥劑師					藥業者					合計
	大學卒業	專門學校 指定校卒業	試驗及第	試驗第	舊試驗及第	藥品販賣 シナス者	製藥業者 製藥師ニ ラサル者	藥劑師 使用者	藥種商 附則該當 者	其他	
3	—	38	109	—	147	110	8	7	38	162	325
4	—	46	109	—	155	110	8	8	23	177	326
5	—	47	116	—	163	131	8	10	14	176	339
6	—	53	107	—	160	140	10	9	11	187	357
7	1	62	106	—	169	137	9	7	11	205	369

第八二

産婆・看護婦

年未 (昭和).....	産婆					看護婦			合計		
	指定學校 又ハ講習 所卒業	試驗及第	試驗第	從來開業	限地業	市部	町部	村部	本籍	看籍	準看籍
3	9	299	8	1	317	86	134	97	837	29	866
4	13	336	7	1	357	86	161	110	859	29	888
5	14	399	3	—	416	91	190	135	1,024	12	1,036
6	11	443	7	—	461	103	199	159	1,060	10	1,070
7	22	473	7	1	503	104	211	188	1,173	12	1,185

年未 (昭和).....	宇上	都三	宮川	木山	野	利沼	光尾	板	川原	山西	磯	岡木	昭和七年						
													計	試驗及第	試驗第	從來開業	計		
3	4	—	96	—	—	4	—	—	—	—	—	—	104	80	—	24	633	9	642
4	—	—	9	—	—	—	—	—	—	—	—	—	9	—	3	6	3	—	3
5	7	—	53	—	—	—	—	—	—	—	—	—	60	—	42	18	70	—	70
6	—	—	13	—	—	—	—	—	—	—	—	—	13	—	8	5	4	—	4
7	—	—	34	—	—	—	—	—	—	—	—	—	34	—	26	8	133	—	135
8	1	—	41	—	—	—	—	—	—	—	—	—	42	24	6	12	60	—	60
9	1	—	40	—	—	—	—	—	—	—	—	—	41	—	25	16	72	—	72
10	—	—	23	—	—	—	—	—	—	—	—	—	24	—	15	9	29	—	29
11	2	—	13	—	—	—	—	—	—	—	—	—	15	—	15	—	88	—	88
12	—	—	20	—	—	—	—	—	—	—	—	—	20	—	7	13	6	1	7
13	3	—	13	—	—	—	—	—	—	—	—	—	19	—	7	12	6	—	6
14	—	—	26	—	—	—	—	—	—	—	—	—	26	—	16	10	14	—	14
15	—	—	22	—	—	—	—	—	—	—	—	—	22	—	10	12	9	—	9
16	1	—	8	—	—	—	—	—	—	—	—	—	9	—	4	5	—	—	—
17	—	—	13	—	—	—	—	—	—	—	—	—	13	—	6	7	12	—	12
18	2	—	29	—	—	—	—	—	—	—	—	—	31	—	18	13	24	—	24
19	1	—	20	—	—	—	—	—	—	—	—	—	21	—	3	18	10	—	10

第八三

産婆・看護婦試験成績

年 (昭和).....	回数	産婆			看護婦			合計				
		受験人員	合格人員	合格者百中合格	受験人員	合格人員	合格者百中合格					
3	一回	310	39	37	89	26	152	11.9	66.5	594	133	22.4
	二回	344	47	24	95	27	146	7.0	57.5	265	84	31.7
4	一回	373	48	29	88	27	144	7.8	56.3	257	103	40.1
	二回	313	52	22	96	33	151	7.0	63.6	295	77	26.1
5	一回	278	52	22	93	27	142	7.9	51.9	459	183	39.9
	二回	352	61	36	73	24	133	10.2	39.3	334	88	26.3
6	一回	376	42	48	205	22	275	11.2	52.4	407	123	30.2
	二回	206	110	23	96	53	172	11.7	48.2	442	151	34.2
7	一回	285	68	28	89	42	158	9.8	61.8	357	164	45.9
	二回	210	40	23	45	20	88	11.0	50.0	262	123	46.9

第八四

鍼灸按摩柔道整復術

二八

年	性別	鍼術		灸術		按摩術		鍼灸併業		灸按摩併業		鍼灸併業		柔道整復術			
		晴眼者	盲者	晴眼者	盲者	晴眼者	盲者	晴眼者	盲者	晴眼者	盲者	晴眼者	盲者	晴眼者	盲者		
(昭和) 3	男	26	84	40	50	16	309	33	35	3	79	1	2	20	25	28	
		6	32	5	3	21	208	9	5	2	31	—	2	1	1	—	
	女	36	61	31	11	28	303	26	16	6	70	2	1	15	35	35	
		3	15	5	—	17	196	—	4	2	13	—	—	2	2	1	
	男	45	97	45	26	39	329	34	19	13	50	7	9	14	27	39	
		3	19	6	4	16	219	—	3	—	8	—	—	1	1	1	
	女	41	77	54	15	31	344	34	18	7	51	9	8	16	25	42	
		5	12	9	2	13	208	1	3	—	7	—	1	—	1	1	
	男	42	81	58	16	37	310	32	17	8	52	8	12	19	27	45	
		5	9	9	3	19	184	—	43	—	8	1	1	1	—	—	
	昭和七年	宇都宮	17	57	17	7	16	144	7	1	3	33	1	2	3	4	12
			2	4	5	—	4	41	—	—	—	4	1	—	1	—	—
		上三川	—	—	—	—	1	4	—	—	—	—	—	—	—	1	—
			—	—	—	—	—	1	—	—	—	—	—	—	—	—	—
栃木		1	1	24	6	3	17	6	1	—	—	—	—	—	4	4	
		2	1	3	1	3	25	—	1	—	—	—	—	—	—	—	
小山		2	—	1	1	—	12	—	3	—	—	2	—	3	2	3	
		—	—	—	—	2	8	—	—	—	—	—	—	—	—	—	
佐野		1	—	1	—	2	22	1	—	—	—	1	1	—	2	3	
		—	—	—	—	1	16	—	—	—	—	—	—	—	—	—	
足利		1	6	2	—	3	25	2	2	4	14	—	1	—	—	4	
		—	3	—	1	—	42	—	—	—	3	—	—	—	—	—	
鹿沼		5	2	1	—	2	7	—	—	1	—	—	4	3	4	3	
		—	—	—	—	—	8	—	—	—	—	—	1	—	—	—	
日光	3	6	2	—	1	21	2	2	—	—	3	—	2	4	—		
	—	—	—	—	—	13	—	—	—	—	—	—	—	—	—		
足尾	—	3	—	1	1	15	2	—	—	—	—	—	2	—	1		
	—	—	—	—	1	12	—	—	—	—	—	—	—	—	—		
矢板	4	—	—	—	—	3	2	—	—	—	—	—	2	—	1		
	1	—	—	—	2	1	—	—	—	—	—	—	—	—	—		
喜連川	4	2	2	—	6	—	—	2	—	—	1	2	—	1	—		
	—	—	—	—	4	—	—	—	—	—	—	—	—	—	—		
大田原	1	2	2	—	1	8	1	3	—	—	—	—	—	—	3		
	—	—	—	—	1	1	—	1	—	—	—	—	—	—	—		
烏山	—	—	—	—	—	5	—	2	—	—	—	1	—	4	3		
	—	—	—	—	—	1	—	—	—	—	—	—	—	—	—		
川西	1	—	—	—	1	4	—	—	—	—	—	—	—	—	1		
	—	—	—	—	—	—	—	—	—	—	—	—	—	—	—		
黒磯	—	—	—	—	—	5	1	—	—	3	—	—	—	—	1		
	—	—	—	—	1	3	—	—	—	—	—	—	—	—	—		
眞岡	1	1	6	—	—	13	7	—	—	2	—	—	4	—	5		
	—	—	1	—	—	7	—	—	—	1	—	—	—	—	—		
茂木	1	1	—	1	—	5	1	1	—	—	—	—	—	—	—		
	—	1	—	1	—	5	—	1	—	—	—	—	—	—	—		

第八五

公私立病院

十八

年	病院数	收容定員	患者数					入院患者延数		
			前年=リ	本年入院	退院	在院中死亡	年末現在			
(昭和)	3	37	979	237	5,482	5,217	306	196	101,618	
	4	37	979	196	4,869	4,566	234	216	93,919	
	5	39	1,066	216	4,224	3,920	273	247	89,661	
	6	39	1,079	253	4,765	4,451	294	273	93,803	
	7	38	1,079	269	4,725	4,345	357	292	97,763	
	昭和七年									
	公私立	一船病院	2	172	63	1,036	967	72	60	23,432
	診療院	3	59	6	196	188	—	14	5,768	
	結核病院	1	30	20	24	17	5	22	6,905	
	私立病院	32	817	180	3,469	3,173	280	196	61,658	

本表ハ收容定員十人以上ヲ有スルモノナリ尙診療科別收容数ニ依リ区分スルハ次ノ如シ

公私立	種別	收容定員				計
		十人以上有スルモノ	三十人以上有スルモノ	五十人以上有スルモノ	百人以上有スルモノ	
公	一般	—	—	1	—	2
	花柳	3	—	—	—	3
私	一般	21	5	—	2	28
	眼科	—	1	—	—	1
立	耳鼻咽喉科	1	—	—	—	1
	精神科	1	—	—	1	2

診療科目ニ以上ノモノハ一般トセリ

第八六 傳染病豫防法ニ依ル傳染病院・隔離病舎・隔離所・消毒所

年	市立		町村立		町村組合立	
	所数	收容定員	所数	收容定員	所数	收容定員
(昭和)	全管					
	3	46	149	1,187	1	5
	4	46	151	1,209	1	5
	5	46	152	1,227	1	5
	6	46	152	1,227	1	5
	7	46	151	1,217	1	5
	昭和七年					
傳染病院	2	46	3	75	—	—
隔離病舎	—	—	148	1,142	1	5
隔離所	—	—	—	—	—	—
消毒所	1	—	—	—	—	—

第八七

藥 業

五八第

製 造 者	製 造 者					計	請 賣 者	行 商 者	製 造 方 數
	藥 劑 師	醫 師 及 醫 驗	藥 劑 師 使 用 ス ル	法 第 二 十 四 條 = 依	法 第 二 十 五 條 = 依				
年末現在									
(昭和)...	69	19	3	245	36	372	3,341	471	1,706
4	71	20	3	244	36	374	2,931	468	1,663
5	91	26	3	245	37	402	3,518	479	1,781
6	87	32	5	236	36	396	3,481	505	1,808
7									
署 別									
宇都宮市	19	4	4	89	1	117	527	80	535
都三	5	3	—	30	3	41	289	16	146
宮川木山野	12	7	—	11	—	30	294	30	106
利沼光尾板川	8	4	1	17	6	36	342	26	167
足鹿日足矢喜	7	3	—	18	1	29	379	44	292
連田	6	—	—	2	—	8	189	31	146
大烏川黒真茂	4	—	—	12	—	4	80	3	20
原山西磯岡木	2	2	—	12	1	17	151	25	26
	6	—	—	10	8	24	174	29	67
	7	3	—	13	—	23	170	56	103
	—	—	—	6	—	6	113	22	—
	9	—	—	3	16	28	285	27	87
	2	2	—	13	—	17	148	61	82

第八八

牛 乳 製 造

採 取 者	請 賣 者	採 取 場 數	乳 牛 頭 數	採 取 量 (立)	製 造 量 (旺)			
					煉 乳	脫 脂 煉 乳	粉 乳	バ タ
年								
(昭和)...	76	21	76	728	937,876	—	—	1,131
3	78	23	78	654	992,895	—	—	3,258
4	79	28	79	704	916,183	—	—	893
5	80	27	80	726	948,389	—	—	377
6	83	30	83	918	902,656	—	—	508
7								
署 別								
宇都宮市	8	5	8	148	278,986	—	—	384
都三	10	—	10	328	123,360	—	—	—
宮川木山野	7	1	7	57	13,576	—	—	—
利沼光尾板川	7	—	7	68	37,766	—	—	—
足鹿日足矢喜	6	14	6	56	105,661	—	—	—
連田	6	2	6	58	53,898	—	—	—
大烏川黒真茂	7	1	7	49	92,831	—	—	124
原山西磯岡木	2	1	2	18	21,157	—	—	—
	3	—	3	17	17,868	—	—	—
	4	—	4	14	16,512	—	—	—
	6	2	6	27	46,591	—	—	—
	4	—	4	22	25,776	—	—	—
	2	—	2	8	9,054	—	—	—
	4	1	4	12	17,025	—	—	—
	6	3	6	29	28,569	—	—	—
	1	—	1	7	14,026	—	—	—

第八九

屠 獸 頭 數 及 屠 獸 量

一六第

屠 場	屠 獸 頭 數				屠 獸 肉 量 (旺)				
	牛	馬	豚	計	牛	馬	豚	計	
年									
(昭和)...	10	1,112	1,646	15,891	18,649	187,653	225,825	753,694	1,167,172
3	10	1,299	1,737	21,437	24,473	210,727	238,737	961,087	1,410,551
4	10	1,516	1,719	16,149	19,384	242,901	246,709	707,116	1,196,726
5	9	1,283	1,985	15,803	19,071	215,789	276,009	734,303	1,226,101
6	9	1,359	2,104	24,427	27,890	234,455	307,740	1,132,740	1,674,935
7									
屠 場 別									
宇都宮市	546	218	8,181	8,945	104,154	28,632	363,396	496,182	
上都賀郡	15	529	2,142	2,686	2,005	84,953	109,286	196,244	
芳賀郡	6	322	1,379	1,707	1,110	45,672	54,615	101,397	
下都賀郡	446	378	4,743	5,567	64,760	56,178	217,049	337,987	
壺谷郡	6	93	321	420	843	12,946	16,395	30,184	
那須郡	20	348	2,234	2,602	3,377	49,199	118,074	170,650	
安蘇郡	5	68	353	426	1,142	7,742	15,457	24,341	
足利市	20	87	2,491	2,598	3,162	13,903	118,652	135,717	
足利市	295	61	2,583	2,939	53,902	8,515	119,816	182,233	

第九〇

屠 殺 禁 止 及 廢 棄 頭 數

屠 場 別	種 類	屠 殺 禁 止 頭 數	全 部 廢 棄		一 部 廢 棄		內 廢 棄 頭 數
			頭 數	肉 量	頭 數	肉 量	
年							
(昭和)...	10	2	1	66	21	196	442
3	10	5	2	82	39	663	723
4	10	2	2	108	26	90	8,628
5	10	—	1	380	11	118	521
6	9	—	4	150	38	375	584
7	9	—	5	568	14	78	9,010
	9	—	1	150	8	40	527
	9	—	4	668	38	310	587
	9	—	4	161	41	64	7,273
	9	—	1	—	9	223	458
	9	13	12	602	53	468	552
					41	189	10,569

第九一 獸 肉

Table showing meat production and trade statistics for various regions in Japan from 1933 to 1937. Columns include production volume (牛, 馬, 豚, 計), import volume (牛, 馬, 豚, 計), and total volume (牛, 馬, 豚, 計).

第九二 獸 疫

Table showing animal disease statistics for various regions in Japan from 1933 to 1937. Columns include categories like 牛肺疫, 豚疫, 豚丹毒, 狂犬病, 家禽コレラ, 豚虎列刺, and 計.

第九二 獸 疫 (續)

Table showing animal disease statistics by prefecture/city for the year 1937. Columns include categories like 牛肺疫, 豚疫, 豚丹毒, 狂犬病, 家禽コレラ, 豚虎列刺, and 計.

第九三 氷雪製造及販賣

Table showing ice production and sales statistics from 1933 to 1937. Columns include 氷雪採取場 (Ice collection sites), 製造業者 (Manufacturers), and 製造高 (Production volume).

第九四 清涼飲料水製造業者

Table showing soft drink manufacturers and production statistics from 1933 to 1937. Columns include 製造業者數 (Number of manufacturers), 同 上 品 種 別 (Same product types), and 製 造 量 (Production volume).

飲食物其ノ他ノ物品試験成績

検査件数	同上 中有 害件 数	有害件数ノ取締規則										營業ノ 禁止	營業ノ 停止
		牛乳 營業 取締 規則	氷雪 營業 取締 規則	清涼 飲料 水業 取締 規則	飲食 物用 器具 取締 規則	人口 甘味 質取 締規 則	飲食 物防 腐劑 取締 規則	メチ ル アル コ ホル 取締 規則	有害 性着 色料 取締 規則	其 ノ 他	其 ノ 他		
全 管													
年	7,906	282	55	9	137	11	—	4	—	—	—	66	—
(昭和) 3	33,405	1,738	—	—	625	158	—	20	52	—	—	883	—
4	28,837	1,125	—	3	677	40	—	73	—	—	—	332	—
5	15,066	3,050	6	5	2,765	110	10	20	—	—	—	134	—
6	9,093	330	—	7	203	18	5	13	—	—	—	84	—
7													
種 別 昭和七年													
全乳	9	—	—	—	—	—	—	—	—	—	—	—	—
煉乳	—	—	—	—	—	—	—	—	—	—	—	—	—
脱脂乳	1	—	—	—	—	—	—	—	—	—	—	—	—
脱脂粉	—	—	—	—	—	—	—	—	—	—	—	—	—
天然氷	207	6	—	6	—	—	—	—	—	—	—	—	—
人造氷	37	1	—	1	—	—	—	—	—	—	—	—	—
礦泉水	10	—	—	—	—	—	—	—	—	—	—	—	—
ソーダノ類	33	12	—	—	12	—	—	—	—	—	—	—	—
サイダーノ類	2,035	13	—	—	13	—	—	—	—	—	—	—	—
リモナーノ類	602	172	—	—	172	—	—	—	—	—	—	—	—
(果實水、薄膏水、桂皮水ノ類ヲ含ム)	276	6	—	—	6	—	—	—	—	—	—	—	—
果實汁、同類及 其類似品類	42	5	—	—	5	—	—	—	—	—	—	—	—
陶磁器類	42	—	—	—	—	—	—	—	—	—	—	—	—
珪器類	42	—	—	—	—	—	—	—	—	—	—	—	—
鍍金器具類	136	13	—	—	13	—	—	—	—	—	—	—	—
其他飲食物用器具類	148	—	—	—	—	—	—	—	—	—	—	—	—
菓子類	825	39	—	—	—	2	6	—	—	—	—	31	—
蒲餅類	12	1	—	—	—	1	—	—	—	—	—	—	—
罐詰、瓶詰類	917	8	—	—	—	—	—	—	—	—	—	8	—
醬油	10	—	—	—	—	—	—	—	—	—	—	—	—
酢	138	—	—	—	—	—	—	—	—	—	—	—	—
清酒	1,087	2	—	—	—	1	—	—	—	—	—	1	—
葡萄酒	67	2	—	—	—	—	—	—	—	—	—	2	—
蒸餾酒ノ類	27	—	—	—	—	—	—	—	—	—	—	—	—
其他ノ其精含有飲料	1,820	—	—	—	—	—	—	—	—	—	—	—	—
其他ノ飲食物	517	22	—	—	—	2	6	—	—	—	—	14	—
防腐劑類	—	—	—	—	—	—	—	—	—	—	—	—	—
玩具類	—	—	—	—	—	—	—	—	—	—	—	—	—
化粧品類	—	—	—	—	—	—	—	—	—	—	—	—	—
其他	105	28	—	—	—	—	—	—	—	—	—	28	—

第九六 汚物掃除 (其一)

年	人夫及賃金		掃除區域			運搬 用荷 車	運搬 度數	塵芥量 (噸)	汚泥量 (噸)	塵芥 置場	塵芥 焼却	塵芥 處分 所	
	人夫 延數	人夫一日 平均賃金	戸數	面積	溝渠 延長								
年	15,159	1.50	23,132	1.69	225,890	21	34	51,378	15,801,780	1,366,500	4	2	4
(昭和) 5	15,756	1.25	23,303	2.06	225,890	19	32	57,995	13,889,262	1,359,950	—	3	5
6	14,738	1.22	23,788	1.88	225,890	17	32	61,939	13,290,687	1,396,200	5	3	5
7													
市 町 別 昭和七年													
宇都宮市	9,911	1.24	15,350	1.30	189,592	11	18	37,757	8,495,325	1,396,200	5	1	5
足利市	4,827	1.20	8,438	0.58	36,298	6	14	24,182	4,795,362	—	—	2	—

第九七 汚物掃除 (其二)

年	公共溝渠(圓)			公共便所			巡視吏員注意件數				人夫一人 ニ付一ヶ 月平均數	
	築造	修繕	浚深	總數	築造	修繕	廢止	塵芥ノ 便所 ニ付	掃除 ニ付	溝渠 ニ付		掘付 ニ付
年	816	2,599	392,047	21	1	1	2	1,557	566	677	776	5,340
(昭和) 5	821	2,967	400,533	19	2	3	2	565	239	844	749	6,380
6	2,082	3,067	315,263	17	1	2	3	939	264	916	532	8,780
7												
市 町 別 昭和七年												
宇都宮市	2,082	9,600	302,400	11	1	2	2	634	260	755	525	6,960
足利市	—	467	12,863	6	—	—	1	305	4	161	7	1,820

第九八 汚物掃除 (其三)

年	掃除監督長		掃除監督		掃除巡視		計	
	人員	月俸額(圓)	人員	月俸額(圓)	人員	月俸額(圓)	人員	月俸額(圓)
年	—	—	—	—	—	—	—	—
(昭和) 5	1	—	2	71	4	169	7	240
6	1	—	2	68	4	168	7	230
7	1	—	2	70	6	256	8	326
市 町 別 昭和七年								
宇都宮市	兼 1	—	兼 1	68	兼 3	209	6	277
足利市	兼 1	—	兼 1	2	兼 1	47	2	49

第九九 精神病者 昭和七年末

監置	官公立病院ニ收容シタルモノ				其他ノ場所ニ收容シタルモノ				計	
	義務者ノ監置	市町村長ノ監置	義務者ノ監置	市町村長ノ監置	男	女	男	女	男	女
監置	前年ニシテ人員發病	—	—	—	127	14	6	2	133	16
	發病ノ再發	—	—	—	35	5	2	1	37	6
	行衛不明ノ者	—	—	—	6	—	1	—	7	—
	他管ニシテ送致其他計	—	—	—	—	—	—	—	—	—
監置ノ廢止	治死	—	—	—	168	19	9	3	177	22
	行衛不	—	—	—	11	2	2	—	13	2
	他管ニシテ送致其他計	—	—	—	25	5	1	—	26	5
	廢止	—	—	—	1	—	—	—	1	—
監置者年末現在	—	—	—	37	7	3	—	40	7	
假監置者年末現在	—	—	—	—	—	—	—	—	—	
監置ヲ要セサル者ノ年末現在	—	—	—	—	—	—	—	—	—	
計	—	—	—	—	131	12	6	3	137	15
計	—	—	—	—	—	—	—	—	1,157	648

第一〇〇

精神病者年齢別

六六六

	十六歳未		二十歳未		三十歳未		四十歳未		五十歳未		五十歳以上		合計		
	男	女	男	女	男	女	男	女	男	女	男	女	男	女	計
年未															
(昭和)..... 3	7	12	62	47	264	115	318	130	344	143	214	128	1,109	575	1,684
4	13	5	24	21	241	120	302	125	333	143	221	139	1,034	553	1,587
5 {監置者	—	—	—	1	32	4	43	5	30	4	26	3	131	17	148
5 {非監置者	13	5	49	27	221	112	298	131	206	151	227	152	1,014	578	1,592
6 {監置者	—	—	2	1	32	7	45	4	27	3	27	1	133	16	149
6 {非監置者	12	3	46	24	251	144	270	127	208	156	208	163	995	617	1,612
7 {監置者	—	—	7	4	38	4	50	7	24	2	18	1	137	15	152
7 {非監置者	14	3	41	29	270	172	294	159	195	118	212	155	1,026	636	1,662
昭和七年															
宇都宮 {監置者	—	—	4	1	5	—	5	3	4	—	—	—	18	4	22
宇都宮 {非監置者	—	—	6	7	52	34	44	27	33	7	9	3	144	78	222
上三川 {監置者	—	—	—	—	5	—	2	—	2	—	—	—	9	—	9
上三川 {非監置者	—	—	1	—	5	5	10	2	6	2	9	5	31	14	45
栃木 {監置者	—	—	—	—	7	—	10	2	4	1	4	1	25	4	29
栃木 {非監置者	1	—	3	2	40	16	38	23	35	21	37	18	154	80	234
小山 {監置者	—	—	—	—	1	—	2	1	4	—	—	—	7	1	8
小山 {非監置者	—	—	1	1	13	12	26	13	10	8	8	10	58	44	102
佐野 {監置者	—	—	—	—	—	—	5	—	—	—	1	—	6	—	6
佐野 {非監置者	1	1	2	1	15	8	20	10	10	6	19	12	67	38	105
足利 {監置者	—	—	—	—	6	—	6	—	3	1	3	—	18	1	19
足利 {非監置者	7	—	3	2	22	21	30	22	13	11	26	23	111	79	190
鹿沼 {監置者	—	—	—	—	1	—	3	1	—	—	3	—	7	2	9
鹿沼 {非監置者	—	—	—	1	23	9	23	16	21	11	15	11	82	48	130
日光 {監置者	—	—	1	—	—	—	6	—	—	—	1	—	8	—	8
日光 {非監置者	—	—	7	4	14	3	6	6	—	1	7	9	34	23	57
足尾 {監置者	—	—	—	—	1	—	—	—	—	—	—	—	1	—	1
足尾 {非監置者	—	—	1	1	7	3	3	3	7	1	2	5	20	13	33
矢板 {監置者	—	—	—	—	2	—	—	—	—	—	—	—	2	—	2
矢板 {非監置者	—	—	1	1	4	7	8	3	2	8	5	5	20	24	44
喜連川 {監置者	—	—	—	—	1	—	—	—	—	—	2	—	2	1	3
喜連川 {非監置者	1	—	—	—	9	1	15	3	7	—	16	6	48	10	58
大田原 {監置者	—	—	—	—	2	—	1	—	—	—	—	—	3	—	3
大田原 {非監置者	1	—	1	2	6	5	19	4	4	4	4	8	35	23	58
烏山 {監置者	—	—	—	—	1	—	3	—	2	—	1	—	7	—	7
烏山 {非監置者	—	1	3	2	11	6	11	5	10	4	16	8	51	26	77
川西 {監置者	—	—	—	—	1	—	2	—	—	—	—	—	3	—	3
川西 {非監置者	—	—	—	1	1	6	7	8	2	9	3	5	13	29	42
黒磯 {監置者	—	—	1	—	1	—	2	—	—	—	—	—	4	—	4
黒磯 {非監置者	—	1	4	2	7	3	7	4	7	8	10	5	35	23	58
眞岡 {監置者	—	—	1	—	2	1	1	—	2	—	1	—	7	1	8
眞岡 {非監置者	3	—	7	1	18	18	11	8	19	8	16	12	74	47	121
茂木 {監置者	—	—	—	—	3	1	2	—	3	—	2	—	10	1	11
茂木 {非監置者	—	—	1	1	13	15	16	2	9	9	10	10	49	37	86

第一〇一

死体埋火葬

三〇一

	死者數		埋 葬		火 葬		改 葬	
	男	女	男	女	男	女	男	女
全 管								
(昭和)..... 3	12,266	11,249	9,967	9,294	2,299	1,955	102	64
4	11,733	10,692	9,716	8,769	2,017	1,923	108	89
5	10,834	9,878	8,911	8,144	1,823	1,734	119	99
6	11,675	10,895	9,564	8,832	2,111	2,063	71	44
7	11,024	9,824	9,106	8,180	1,918	1,644	172	132
署 別 昭和七年								
宇都宮	1,350	1,137	837	708	513	429	6	6
都 三	298	269	289	261	9	8	1	1
宮川木山	1,435	1,387	1,233	1,184	202	203	108	85
上 野	580	537	513	468	67	69	3	7
小 佐	961	974	846	850	115	124	1	—
足利	1,094	1,101	828	847	266	254	17	11
鹿沼	824	688	662	571	162	117	6	6
日光	544	482	380	337	164	145	12	6
足尾	258	184	27	37	231	147	9	2
矢板	383	348	373	340	10	8	1	2
喜連川	413	318	391	302	22	16	—	—
大田原	326	297	305	263	21	34	2	—
烏山	684	514	658	504	26	10	—	—
川西	285	244	275	237	10	7	3	1
黒磯	389	328	347	302	42	26	—	—
眞岡	746	623	698	584	48	39	3	5
茂木	454	393	444	385	10	8	—	—

第一〇二

鑛 泉

	温 泉						計	冷 泉						計
	鹽酸	炭酸	硫黄	鐵	含鐵炭酸	單純		鹽酸	炭酸	硫黄	鐵	含鐵炭酸	單純	
全 管														
(昭和)..... 3	43	1	13	1	2	—	60	1	—	—	3	—	1	5
4	43	1	13	1	2	—	60	1	—	—	3	—	1	5
5	43	1	13	1	2	—	60	1	—	—	3	—	1	5
6	43	1	13	1	2	—	60	1	—	—	3	—	1	5
7	43	1	13	1	2	—	60	1	—	—	3	—	1	5
郡 市 別 昭和七年														
河 内	—	—	—	—	—	—	—	1	—	—	—	—	—	1
上 都	—	—	8	—	—	—	8	—	—	—	—	—	—	—
鹽 谷	38	—	3	—	2	—	43	—	—	—	3	—	—	3
那 須	5	1	2	1	—	—	9	—	—	—	—	—	1	1

第一〇三

社丁トラホーム患者

年	検査人員	ト ラ ホ ム	
		患者	検診百對患者比例
(昭和) 3	7,292	1,808	24.66
4	10,085	2,444	24.25
5	12,035	2,461	20.45
6	10,501	2,316	22.05
7	11,189	1,093	9.77
都 市 別 昭和七年			
河上	1,198	154	12.85
都 賀	1,375	141	10.25
芳 賀	1,170	122	10.43
下 賀	2,291	240	10.48
埜 谷	887	79	8.91
那 須	1,656	117	7.05
安 藤	961	108	11.24
足 利	807	78	9.67
字 都 宮	522	22	4.21
足 利	222	32	14.44

第一〇四

衛生講習講話會・活動寫眞會・展覽會

年	講習、講話	衛生活動寫眞	衛生展覽會	計(回数)
(昭和) 3	28	78	10	116
4	9	88	4	101
5	16	101	8	125
6	18	82	8	108
7	8	40	9	57
河上	—	4	1	5
都 賀	—	4	1	5
芳 賀	—	5	2	7
下 賀	—	7	—	7
埜 谷	—	5	—	5
那 須	3	6	4	13
安 藤	4	1	1	6
足 利	—	1	—	1
字 都 宮	1	7	—	8
足 利	—	—	—	—

第一〇五

宇都宮市水道各種水質試験成績 昭和七年

項目	源(今入水)	沈澱池	濾過水	今出水	市井	戸配水	祭池	市内陸
理化學的試験回数	10	11	11	11	12	12	12	12
細菌學的試験回数	10	11	11	11	12	12	12	12
氣温(攝氏)	最高	29.0	29.0	29.0	29.0	24.0	26.0	26.0
	最低	2.0	2.0	2.0	2.0	6.5	4.3	4.3
	平均	12.2	12.6	12.6	12.3	14.2	15.9	15.9
水温(攝氏)	最高	17.0	18.0	20.0	19.5	26.0	19.5	19.5
	最低	6.0	4.0	5.5	5.5	6.0	2.4	2.4
	平均	11.0	11.2	11.5	11.1	12.9	12.0	12.0
色 度	0.0	0.0	0.0	0.0	0.0	0.0	0.0	
濁 度	0.0	0.0	0.0	0.0	0.0	0.0	0.0	
臭 味	無味、無臭	無味、無臭	無味、無臭	無味、無臭	無味、無臭	無味、無臭	無味、無臭	無味、無臭
反 應	微弱アルカリ性	微弱アルカリ性	微弱アルカリ性	微弱アルカリ性	微弱アルカリ性	微弱アルカリ性	微弱アルカリ性	
「クロール」	最高	4,700	—	4,600	4,500	4,700	4,300	
	最低	2,450	—	2,900	3,100	2,900	2,800	
	平均	3,882	—	3,745	3,699	3,795	3,631	
硬 度(獨逸式)	最高	1,850	—	1,750	1,808	1,750	1,750	
	最低	9,255	—	0,210	0,210	0,210	0,240	
	平均	1,346	—	1,361	1,410	1,334	1,384	
固形物總量	最高	201,000	—	105,000	109,000	99,000	99,000	
	最低	80,000	—	84,400	84,000	69,200	84,000	
	平均	104,880	—	94,090	93,755	89,900	89,771	
カメレオン脱色量	最高	3,792	—	2,054	1,896	1,896	1,896	
	最低	0,790	—	0,316	0,474	474	0,474	
	平均	2,142	—	1,217	1,106	1,194	1,146	
細菌聚落數	最高	2,000	1,300	12	8	7	11	
	最低	400	200	1	1	1	0	
	平均	1,155	629	5	4.4	4.4	4.5	
大腸菌	—	—	—	—	—	—	—	

備考 表中記載ノ數量ハ檢水「リットル」中「ミリグラム」量ニシテ細菌數ハ一立方「センチメートル」中ノ細菌聚落數ナリ而シテ「—」印ハ記入事項ナキ符號ナリ

種別	一月	二月	三月	四月	五月	六月	七月	八月	九月	十月	十一月	十二月	平均
試験(化學的試験) 件數(細菌學的試験)	1 1	1 1	1 1	2 2	1 1	1 1	1 1	1 1	1 1	1 1	1 1	1 1	1 1
氣温(攝氏)	最高	—	—	—	—	—	—	—	—	—	—	—	—
	最低	—	—	—	—	—	—	—	—	—	—	—	—
	平均	0.5	2.0	4.0	14.0	13.0	17.0	20.0	24.0	16.5	14.5	9.0	11.9
水温(攝氏)	最高	8.5	5.5	—	9.5	15.0	14.5	20.0	17.8	15.5	11.0	11.0	12.4
	最低	7.6	5.5	—	9.0	13.5	13.5	19.5	16.5	15.0	10.0	9.0	11.5
	平均	7.9	5.5	8.0	9.3	14.5	14.2	19.5	17.1	15.3	10.5	10.5	12.2
色度	0.0	0.0	0.0	0.0	0.0	0.0	0.0	0.0	0.0	0.0	0.0	0.0	0.0
濁度	0.0	0.0	0.0	0.0	0.0	0.0	0.0	0.0	0.0	0.0	0.0	0.0	0.0
臭味	無異狀	無異狀	無異狀	無異狀	無異狀	無異狀	無異狀	無異狀	無異狀	無異狀	無異狀	無異狀	無異狀
反應	微弱アルカリ性	微弱アルカリ性	微弱アルカリ性	微弱アルカリ性	微弱アルカリ性	微弱アルカリ性	微弱アルカリ性	微弱アルカリ性	微弱アルカリ性	微弱アルカリ性	微弱アルカリ性	微弱アルカリ性	微弱アルカリ性
クロール	最高	—	4,500	2,900	4,700	—	—	4,700	3,600	—	3,449	3,650	—
	最低	—	4,200	3,100	3,800	—	—	3,700	3,500	—	3,398	3,450	—
	平均	3,900	4,350	3,000	4,130	3,810	3,600	3,700	3,550	3,350	3,416	3,500	3,333
硫酸	痕跡又ハ不檢出	痕跡又ハ不檢出	痕跡又ハ不檢出	痕跡又ハ不檢出	痕跡又ハ不檢出	痕跡又ハ不檢出	痕跡又ハ不檢出	痕跡又ハ不檢出	痕跡又ハ不檢出	痕跡又ハ不檢出	痕跡又ハ不檢出	痕跡又ハ不檢出	痕跡又ハ不檢出
	痕跡又ハ不檢出	痕跡又ハ不檢出	痕跡又ハ不檢出	痕跡又ハ不檢出	痕跡又ハ不檢出	痕跡又ハ不檢出	痕跡又ハ不檢出	痕跡又ハ不檢出	痕跡又ハ不檢出	痕跡又ハ不檢出	痕跡又ハ不檢出	痕跡又ハ不檢出	痕跡又ハ不檢出
	痕跡又ハ不檢出	痕跡又ハ不檢出	痕跡又ハ不檢出	痕跡又ハ不檢出	痕跡又ハ不檢出	痕跡又ハ不檢出	痕跡又ハ不檢出	痕跡又ハ不檢出	痕跡又ハ不檢出	痕跡又ハ不檢出	痕跡又ハ不檢出	痕跡又ハ不檢出	痕跡又ハ不檢出
硬度(獨逸式)	最高	—	1,600	—	—	1,750	1,808	1,275	—	—	—	1,775	—
	最低	—	1,425	—	—	1,655	1,500	1,225	—	—	—	1,700	—
	平均	1,400	1,514	1,375	1,775	1,702	1,654	1,250	0,210	1,255	1,625	1,738	1,409
固形物總量	最高	89,600	—	—	97,000	91,000	100,200	112,000	104,000	82,400	90,000	86,000	—
	最低	86,000	—	—	94,000	89,500	89,000	105,000	100,000	76,000	89,000	84,000	—
	平均	87,800	92,800	88,100	95,500	90,250	94,600	107,000	102,000	79,200	89,500	85,000	91,980
カメレオン消費量	最高	1,580	—	—	—	0,948	1,896	1,896	—	—	0,474	—	—
	最低	1,264	—	—	—	0,790	1,264	0,790	—	—	0,316	—	—
	平均	1,422	1,596	0,632	1,975	0,790	1,580	0,790	0,948	0,948	0,395	0,790	1,115
細菌聚落數	最高	4	5	8	3	5	12	9	7	4	6	7	6.4
	最低	1	1	6	2	3	8	8	5	3	1	1	3.7
	平均	3	3	7	2	4	10	8	5	3	3	3	4.6

備考 本表記載ノ數量ハ檢水一「リットル」中ノ「ミリグラム」量ニシテ細菌數ハ一立方「センチメートル」中ノ細菌聚落數ナリ

昭和八年十二月十五日印刷

昭和八年十二月二十日發行

栃 木 縣

宇都宮市杉原町3.264番地

印刷者 關 根 義 三

宇都宮市杉原町3.264番地

印刷所 下野印刷株式會社

電話 2239 2725 番

IT 3K 69

御印日五十月二十年八保羅

計登日半二其二十年八保羅

總 木 齋

三 美 州 關 各 埠 均

並 會 友 封 贈 印 禮 可 一 概 照 辦

第 二 〇 〇 〇 號

