

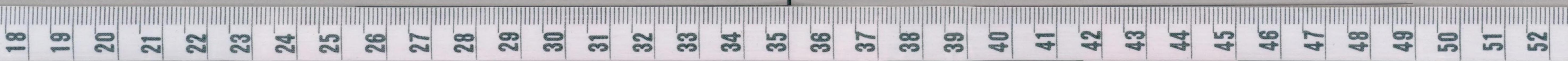
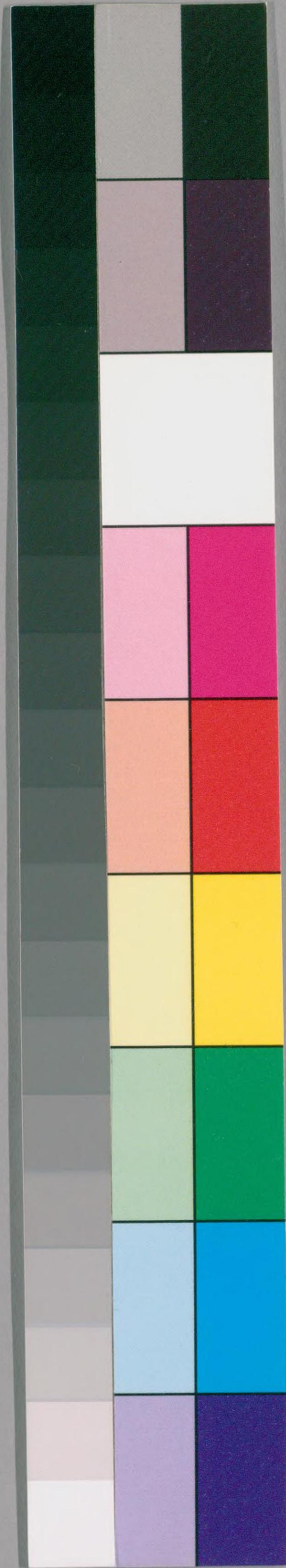
13

9

文部省
天文局

明治六年癸酉頒曆

文部省天文局



明治六年壬午の年... 天保壬寅元曆... 值年凡三百八十四日

大さのさりの方... 此方... 三年...

大さのさりの方... 此方... 三年...

大さのさりの方... 此方... 三年...

大さのさりの方... 此方... 三年...

大さのさりの方... 此方... 三年...

大さのさりの方... 此方... 三年...

大さのさりの方... 此方... 三年...

大さのさりの方... 此方... 三年...

大さのさりの方... 此方... 三年...

大さのさりの方... 此方... 三年...

大さのさりの方... 此方... 三年...

大さのさりの方... 此方... 三年...

大さのさりの方... 此方... 三年...



金神

金神



土公

正月小

四月小

七月大

十月大

十一月小

十二月大

正月小 建甲寅室宿值月 軫宿曜值朔日

一日の... 金吉書始

二日...

三日...

四日...

五日...

六日...

七日...

八日...

九日...

十日...

十一日...

十二日...

十三日...

十四日...

十五日...

十六日...

十七日...

十八日...

立春正月廿九日...

立春正月廿九日...

立春正月廿九日...

立春正月廿九日...

立春正月廿九日...

立春正月廿九日...

立春正月廿九日...

立春正月廿九日...

立春正月廿九日...

立春正月廿九日...

立春正月廿九日...

立春正月廿九日...

立春正月廿九日...

六	火	のり	大さう天あんちう日あひのり
七	木	のり	八せんちうあひのり
八	土	のり	天あんちう日あひのり
九	火	のり	天あんちう日あひのり
十	木	のり	天あんちう日あひのり
十一	土	のり	天あんちう日あひのり
十二	火	のり	天あんちう日あひのり
十三	木	のり	天あんちう日あひのり
十四	土	のり	天あんちう日あひのり
十五	火	のり	天あんちう日あひのり
十六	木	のり	天あんちう日あひのり
十七	土	のり	天あんちう日あひのり
十八	火	のり	天あんちう日あひのり
十九	木	のり	天あんちう日あひのり
二十	土	のり	天あんちう日あひのり
二十一	火	のり	天あんちう日あひのり
二十二	木	のり	天あんちう日あひのり
二十三	土	のり	天あんちう日あひのり
二十四	火	のり	天あんちう日あひのり
二十五	木	のり	天あんちう日あひのり
二十六	土	のり	天あんちう日あひのり
二十七	火	のり	天あんちう日あひのり
二十八	木	のり	天あんちう日あひのり
二十九	土	のり	天あんちう日あひのり
三十	火	のり	天あんちう日あひのり
三十一	木	のり	天あんちう日あひのり
三十二	土	のり	天あんちう日あひのり
三十三	火	のり	天あんちう日あひのり
三十四	木	のり	天あんちう日あひのり
三十五	土	のり	天あんちう日あひのり
三十六	火	のり	天あんちう日あひのり
三十七	木	のり	天あんちう日あひのり
三十八	土	のり	天あんちう日あひのり
三十九	火	のり	天あんちう日あひのり
四十	木	のり	天あんちう日あひのり
四十一	土	のり	天あんちう日あひのり
四十二	火	のり	天あんちう日あひのり
四十三	木	のり	天あんちう日あひのり
四十四	土	のり	天あんちう日あひのり
四十五	火	のり	天あんちう日あひのり
四十六	木	のり	天あんちう日あひのり
四十七	土	のり	天あんちう日あひのり
四十八	火	のり	天あんちう日あひのり
四十九	木	のり	天あんちう日あひのり
五十	土	のり	天あんちう日あひのり
五十一	火	のり	天あんちう日あひのり
五十二	木	のり	天あんちう日あひのり

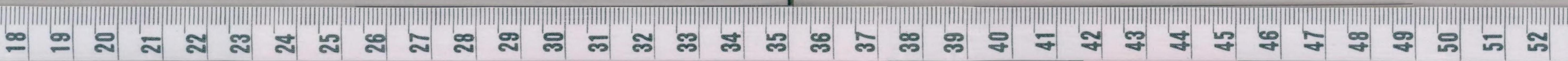
小寒十二月廿九夜五時分日の出より日入迄 昼四十一刻半 夜四十六刻半

十一月大 建乙丑 柳宿 昴日ころ

六	火	のり	大さう天あんちう日あひのり
七	木	のり	八せんちうあひのり
八	土	のり	天あんちう日あひのり
九	火	のり	天あんちう日あひのり
十	木	のり	天あんちう日あひのり
十一	土	のり	天あんちう日あひのり
十二	火	のり	天あんちう日あひのり
十三	木	のり	天あんちう日あひのり
十四	土	のり	天あんちう日あひのり
十五	火	のり	天あんちう日あひのり
十六	木	のり	天あんちう日あひのり
十七	土	のり	天あんちう日あひのり
十八	火	のり	天あんちう日あひのり
十九	木	のり	天あんちう日あひのり
二十	土	のり	天あんちう日あひのり
二十一	火	のり	天あんちう日あひのり
二十二	木	のり	天あんちう日あひのり
二十三	土	のり	天あんちう日あひのり
二十四	火	のり	天あんちう日あひのり
二十五	木	のり	天あんちう日あひのり
二十六	土	のり	天あんちう日あひのり
二十七	火	のり	天あんちう日あひのり
二十八	木	のり	天あんちう日あひのり
二十九	土	のり	天あんちう日あひのり
三十	火	のり	天あんちう日あひのり
三十一	木	のり	天あんちう日あひのり
三十二	土	のり	天あんちう日あひのり
三十三	火	のり	天あんちう日あひのり
三十四	木	のり	天あんちう日あひのり
三十五	土	のり	天あんちう日あひのり
三十六	火	のり	天あんちう日あひのり
三十七	木	のり	天あんちう日あひのり
三十八	土	のり	天あんちう日あひのり
三十九	火	のり	天あんちう日あひのり
四十	木	のり	天あんちう日あひのり
四十一	土	のり	天あんちう日あひのり
四十二	火	のり	天あんちう日あひのり
四十三	木	のり	天あんちう日あひのり
四十四	土	のり	天あんちう日あひのり
四十五	火	のり	天あんちう日あひのり
四十六	木	のり	天あんちう日あひのり
四十七	土	のり	天あんちう日あひのり
四十八	火	のり	天あんちう日あひのり
四十九	木	のり	天あんちう日あひのり
五十	土	のり	天あんちう日あひのり
五十一	火	のり	天あんちう日あひのり
五十二	木	のり	天あんちう日あひのり

立春正月廿九明六時七分日の出より日入迄 昼四十三刻半 夜四十七刻半

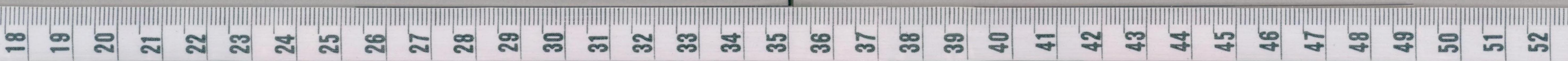
1107211



明治六

明治五年出

奈良 弘曆者



国立国会図書館 タイトル『〔南都曆〕』 請求記号 寄別12-6-13

ガラス使用