

右何府何郡何村何番地へ別立送籍ス何月何日送籍狀發送
何月何日入籍報知書受領

第號

何村何番戸平民氏名三男

名

右何府何區何町何番地ニ於テ絶家何氏ヲ再興ス何月何日
願濟何月何日届出何月何日送籍狀發送何月何日入籍報知
書受領

第號

何村何番戸士族

氏名

妻名

長女名

右何縣何郡何村何番地へ轉住送籍ス何月何日送籍狀發送

何月何日入籍報知書受領

登記目錄書式第十二

明治何年除籍目錄

他郡區へ送籍之部

登記目錄書式第十三

明治何年除籍目錄

他戸長役場管内へ送籍之部

登記目錄書式第十四

明治何年管内異動目錄

管内送入籍之部 (一戸長役場所管内ヲ云フ)

第號

何町何番戸平民氏名弟妻

弟名妻名

十九年

右何町何番戶士族氏名長男名長女ヲ娶ル何月何日届出
第號 何町何番戶平民氏名夫

右何町何番戶平民氏名伯父ヲ貰受ク何月何日届出
第號 何町何番戶平民氏名長男縁女

右何町何番戶平民氏名次女ヲ貰受ク何月何日届出
第號 何町何番戶士族氏名養女

右何町何番戶士族氏名次女ヲ貰受ク何月何日届出
第號 何町何番戶士族氏名養子

養子名妻

年號月日何縣何郡何村何番地平民氏名長女ヲ娶ル 婦 名

右何町何番戶平民氏名廢家ノ上氏名ノ養子トナル何月何
日願濟何月何日届出
第號 何町何番戶平民氏名相續人實弟

亡父氏名三男名

右何町何番戶平民氏名叔父ヲ貰受ク何月何日届出
第號 何町何番戶平民氏名養孫

養子名長男 名

右何町何番戶平民氏名廢戶ノ上氏名ノ養子ト爲リタルコ
付携帶六何月何日届出
第號 何町何番戶士族氏名父

十九年

母名

右何町何番戶平民氏名祖父母ヲ實父母ニ付引受シ何月何

日願濟何月何日届出

第號

何町何番戶平民氏名姪

弟名庶子長女名

右何町何番戶平民氏名妹名私生女ヲ弟名庶子トシテ引受

シ何月何日届出

第號

何町何番戶平民氏名引受棄兒

氏名

右何町預リノ處引受シ何月何日届出

第號

何町何番戶平民氏名婦

次男名妻名

右何町何番戶平民氏名妹離婚ニ付復籍ス何月何日届出

第號

何町何番戶士族氏名養女

名

右何町何番戶士族氏名次女離婚ニ付復籍ス何月何日届出

第號

何町何番戶平民

氏名

年號月日何縣何郡何町何番地平民氏名三女ヲ娶ル

妻名

長女名

右何町何番戶平民氏名弟分家ス何月何日願濟何月何日届

出

第號

何町何番戶士族氏名叔父

十九年

右何町何番戶ノ分家ノ處廢戶ノ上復籍ス何月何日願濟何月何日届出

名

第號

何町何番戶士族氏名附籍平民

氏名
亡父名次女
妹名

右何町何番戶ヨリ附籍ス何月何日届出

第號

何町何番戶士族

氏名

年號月日何府何郡何村何番地士族氏名長女ヲ娶ル

妻名

右何町何番戶平民氏名ノ附籍ノ處離籍別立ス何月何日届出

第號

何町何番戶平民

氏名

右何町何番戶士族氏名次男絶家何氏ヲ再興ス何月何日願濟何月何日届出

第號

何町何番戶平民

氏名
母名
長男名

右何町何番戶ヨリ轉籍移住ス何月何日届出

登記目錄書式第十五

明治何年管内異動目錄

異動之部

十九年

第號

何町何番戶士族氏名長男

名

婦

名

右結婚何月何日届出

第號

何町何番戶平民氏名養子

名

養子名妻
長女

名

右離婚何月何日届出

第號

何町何番戶平民

氏

名

右戶主ヲ廢ス何月何日願濟何月何日届出

第號

何町何番戶士族

父 氏

名 名

右父名退隱ニ長男名相續ス何月何日届出

第號

何町何番戶平民

氏

名

右父名死亡跡相續ス何月何日届出

第號

何町何番戶平民

氏

名

右前戶主父名失踪ニ何箇年經過ニ依リ相續ス何月何日願

濟何月何日届出

第號

何町何番戶士族氏名長男

名

十九年

右廢嫡何月何日願濟何月何日届出

第號 何町何番戶士族氏名長男

名

右廢嫡ノ處事故解除ニ付復立ス何月何日届出

第號 何町何番戶平民氏名庶子長男(女)

名

右母名父名ト結婚ニ依リ嫡出トナル何月何日届出

第號 何町何番戶同居平民

氏名

推測何年何月生

右棄兒ノ處年齡滿十三歳ニ達シタルヲ以テ新ニ一戸ヲ立ッ

第號 何町何番戶士族氏名叔父

名

右年號月日ヨリ失踪何月何日届出

第號 何町何番戶平民氏名次男

名

右失踪ノ處何月何日復歸何月何日届出

第號 何町何番戶平民氏名弟

名

右失踪ノ處何月何日何縣何郡何村ニ現在何月何日届出

第號 何町何番戶平民

氏名

右舊名何ヲ何ト改稱ス何月何日願濟何月何日届出

第號 何町何番戶士族

十九年

氏名

右舊姓何ヲ原姓ニ復ス何月何日願濟何月何日届出
第號 何町何番戶士族

氏名

右平民ノ處何月何日士族ニ編入セラル何月何日届出
第號 何町何番戶平民

氏名

右士族ノ處平民ニ歸入ス何月何日願濟何月何日届出
第號 何町何番戶平民

氏名

右廢戶ノ上實家同町何番戶士族氏名方ニ復歸ス何月何日
願濟何月何日届出

第號

何町何番戶士族

亡氏名

右死亡後六箇月ヲ過キ相續人ヲ届出サルニ付何月何日絶
家ト爲ル

第號

何町何番戶平民

氏名

右失踪ノ處年齢八十歳ニ達シ除籍シタル后六箇月ヲ過キ
相續人ヲ届出サルニ付何月何日絶家ト爲ル

第號

何町何番戶平民

氏名

右同町何番戶ヨリ移轉ス何月何日届出
第號

何町何番戶平民氏名又從弟

十九年

右戸主トノ續柄何ハ何ノ錯誤ニ付訂正何月何日願濟何月何日届出

名

第號

何町何番戸士族氏名次男

名

右生年月日ニ何月トアルハ何月ノ誤ニ付訂正何月何日願濟何月何日届出

第號

何町何番戸平民氏名三女

名

右名某字ハ某字ノ誤ニ付訂正何月何日願濟何月何日届出

甲第拾九號 十一月 日 郡區町村

今般當府甲第拾八號ヲ以テ戸籍登記書式等相違候ニ付テ

ハ戸籍簿及其副本調製方等左之通心得ベシ

一 内務省令第貳拾貳號戸籍取扱手續第貳條第拾五條ニ依リ郡區役所ニ納ムル所ノ戸籍簿副本及諸届ハ郡區役所ニ於テハ之ヲ保存スルニ止メ加除異動ヲ登記スルニ及ハス又寄留ニ關スル届書ハ郡區役所ニ送付スルニ及ハス

一 内務省令第拾九號第五條但書ニ依リ寄留者ヨリ差出タル届書ハ寄留簿ニ登記シタル上入寄留届書ト合綴スベシ但出産ニ於テハ別ニ入寄留届ヲ爲サシムルニ及ハス
一 同令第六條ノ入寄留届書第七條ノ寄留者退去届書及第八條ノ寄留者復歸届書ハ類集編綴スヘシ
一 戸籍簿及副本ヲ調製スルハ在來ノ戸籍簿ヲ基トシ登記

書式ニ依リ記載スベキハ勿論若シ登記スベキ事項ニシテ不明瞭ナルモノハ可成舊書類ニ因リ取調粗漏ノ取扱無之様一層注意スベシ

一同止調製中戸籍ニ關スル届書ヲ受領シタルハ戸籍取扱手續第八條ノ手續ヲ了シ届書ニハ受領ノ年月日ヲ記入シ置戸籍簿調製済ノ上順次同手續第拾條ヲ取扱ヲ爲スベシ

一同上戸籍ニ登記済ノ上該届書ハ戸籍簿副本ト同時ニ戸籍取扱手續第拾五條ノ例ニ依リ郡區役所ニ送付スベシ

一戸籍簿調製中他ニ轉籍ノ者送籍ニ際シ戸籍上登記スベキ事項ニシテ脱漏又ハ不完全ノ態有之ハ可成丈ケ原住地戸長ニ於テ取調送付スベシ

一戸籍簿及副本調製済ノ上ハ其旨所轄郡區役所ヲ經テ當廳ニ届出ツベシ

右相達ス

甲第貳拾號 十一月 郡區町村 署

甲第貳拾壹號 十一月 郡區町村 署

甲第貳拾貳號 十一月 郡區

地券用紙ノ内書損及反古ノ義ハ其時々受拂臺帳ニ理由ヲ登記シ使用シ得ヘキ用紙同様保管シ毎月末日郡區長及主任者立會帳簿ト現品ヲ對照シ相違ナキヲ認メ縱横細斷適宜賣却シ左式ニ倣ヒ收稅長ニ報告スベシ

但賣却代價ハ第貳部歳入ニ組込上納ノ義ト心得ヘシ

右相達ス

十九年

報告書雛形

地券用紙賣却報告書

五百九十三

事由	枚數	計	拂下代金	住拂受所人	氏名
書損	何十何枚	何百何十何枚	何拾何圓	何區何町	何ノ誰
反古	何十何枚				

右報告候也

年月日

京都府收稅長宛

區部長名印

甲第貳拾三號十一月郡區町村

府會議員撰舉被撰舉權ヲ有スル者及區町村費取調書
 明治十四年乙第七號及十八年官有地ノ枯倒木竹障
 碍木伐採拂下員數表及本年番外貳八五達風水害表
 十六年番外七號達并ニ府社以下寺院境內枯損木竹
 伐採員數表本年番外五達届出ノ義自今別

表書式ニ依ルヘシ
 右相達ス

府會議員撰舉被撰舉權ヲ有スル者 明治 年十二月三十一日現在 何郡區役所

種別	地租五圓以上ヲ納ムルモノ	地租拾圓以上ヲ納ムルモノ
族籍	撰舉權ヲ有スル者	撰舉權被撰舉權ヲ有スル者
華族		
士族		
平民		
計	撰舉權ヲ有スル者	撰舉權被撰舉權ヲ有スル者

十九年

五百九十三

一本表撰舉權ヲ有セサル者トハ府縣會規則第拾四條并同條ノ各款ニ又被撰舉權ヲ有セサルモノトハ同規則第拾三條并同條ノ但書ニ觸ル、モノヲ云フ
 一人口千人中云々ノ人口ハ毎年一月一日調ノ數ヲ用フ
 一本表差出シ期限ハ翌年三月二十日限リトス

明治 年度(郡)(區)(部)内何ヶ町村費決算額		何郡(區)役所 又、何郡(區)何村外何村(何組々々)戸長役場	
支 出	部	收 入	部
費 目	金 額	科 目	金 額
戸長役場費		地價割	
會議費		反別割	

土 木 費	米内水利土功會決議分	米内學區會決議分	衛生費	救 助 費	災害豫防及警備費	勸 業 費	共有物取扱費	合 計
營業割	戸數割	前々年度繰越金	雜収入	現品又ハ夫役				合 計

一戸長ハ其管理ニ係ル單獨町村費及聯合町村費ノ收支ヲ
 掲表シ郡區役所ニ於テ、其一郡區分ヲ合算シタルモノ
 十九年

郡區長管理ニ屬スル町村費ノ収支ヲ加ヘ掲表スルモ
 ノトス
 一 差出シ期限ハ月長ハ九月三十日限り郡區役所へ郡區役
 所ハ十月十日限り當廳へ發送スヘシ

官有地(枯倒木竹)(障碍木)伐採拂下員數

何郡 役所

地 名 地 目	枯 伐 障 碍 伐 事		由 拂 下 月 日	拂 受 人 在 籍 氏 名
	拂 下 代 金	拂 下 代 金		
何 郡 何 町 字 (路傍 荒蕪)	枯 木 何 本	何 拾 錢	(電線(道路) 田畑(水利) 障碍)	
	何 拾 錢	何 圓 何 錢		
全	全	倒 木 何 本		
		何 圓 何 拾 錢		
全	全	竹 何 本		
		何 拾 錢		

報 卽

十九年

村數		郡名	風水罹害區域		風害月日	海岸名	海岸水害月日		
何箇村		何々郡			何月何日	何々	何月何日		
船舶流失沈没		雜種流損	波止場	用惡水路破損	樋類	川除破損	橋梁	堤防	
西洋形	日本形							毀損	流失
風帆船	蒸氣船	五十石以上	五十石以下	延箇	箇	箇	箇	延箇	箇

六百三

報

年

派川名	支川名	幹川名	流域名	洪水月日		風水害表 (明治年)										郡區役所名					
				何月何日	何々	死	傷	現特設餓ニテ救助ビシ者	牛	馬	死	傷	破損及崩潰	流失	耕田		雜田	雜種	地	社寺地其他	道路毀損
何々	何々	何々	何々	何月何日	何々	死	傷	現特設餓ニテ救助ビシ者	牛	馬	死	傷	破損及崩潰	流失	耕田	雜田	雜種	地	社寺地其他	道路毀損	

六百二

員數 損耗代價

同上

割 印

第何號

元何府何郡區何町士族(平民)氏名次男

名

右年號月日附第何號送籍狀ニ照查シ昨何日管内何村何番
居士族(平民)氏名養子ニ入籍取扱候此段及報知候也

年號月日 京都府何郡何村組戶長氏名

官 印

何府何區長氏名殿

甲第貳拾六號 三十日 郡區

學事年報取調條項自今左ノ通相定候條曆年ノ調査ニ據リ
統計表相添ヘ翌年二月十日限差出スヘシ
但諸表様式ハ別ニ配布ス

學事年報取調條項

一學事ノ狀況

學事ノ現狀ヲ概記スヘシ

一學區

廣狹適否ノ狀況等ヲ記載スヘシ

一學齡兒童就學

就學兒童増減ノ原由及就學督責ノ實施其他學齡ニ係
ル總テノ狀況方法等ヲ記載スヘシ

十九年

一 小學校

諸般ノ準備生徒修業ノ狀況其他父兄ノ職業ニ關シ在學ノ長短學業進否ノ趣ヲ異ニスル等ノ事項ヲ記載スヘシ

一 小學校教員

教員ノ資格、待遇ノ狀況、需用供給ノ關係等ヲ記載スヘシ

一 中學校

私立學校設置廢止ノ緣由、教員ノ資格、生徒ノ増減及學業ノ進否(等級、人員、卒業生ノ數等ハ可及的精密ヲ要ス)生徒卒業後ノ狀況等ヲ記載スヘシ

一 專門學校

學校設置廢止ノ緣由、教授ノ要旨、教員ノ資格、生徒ノ増減、學業ノ進否(前ニ同シ)其他該學藝ニ關スル教育ノ現狀ヲ觀察スルニ足ルノ條項ヲ記載スヘシ

一 高等女學校

學校設置廢止ノ緣由、教員ノ資格、生徒ノ増減、學業進否ノ狀況等ヲ記載スヘシ

一 各種學校

學校設置廢止ノ緣由、教授ノ要旨、教員ノ資格、生徒ノ増減、學業進否ノ狀況等ヲ記載スヘシ

一 教科用圖書

教科用圖書ノ適否、需用供給ノ關係等凡教科用圖書ニ係ル狀況ヲ記載スヘシ

一 幼稚園

幼稚園ノ現況及學齡未滿幼兒ノ保育ニ係ル方法狀況等ヲ記載スヘシ

一 書籍館及教育博物館

書籍館及教育博物館ノ現況並將來設置ノ方法其他開館日數閱覽人ノ増減等ヲ記載スヘシ

一 公學資

區町村立學校經濟ノ要領、授業料徴収ノ方法、寄附金ノ増減、収支ノ方法、費金ノ豐歉、學校資財増減、學資蓄積等總テ學校維持並理財上ノ得失ニ係ル事項ヲ記載スヘシ

一 區町村會

教育費ニ係ル議事ノ梗概ヲ記載スヘシ
一 教育會

組織并議事ノ梗概ヲ記載スヘシ

一 學事關係職員

學務擔任郡區吏戶長等凡學務關係職員事務ヲ措辨スル總テノ狀況及方法等ヲ記載スヘシ

一 學事監督及獎勵

郡區吏等巡視監督ノ狀況并教員生徒等獎勵ノ要領ヲ記載スヘシ

一 將來學事施設上須要ノ件

一 其他學事ニ付申報スヘキ條件ハ便宜類聚記載スヘシ
右相達ス

甲第貳拾七號 十一月 郡區

國民兵人員表ハ十七歳ノ者幾人十八歳ノ者幾人ト順次四十歳ニ及ホ毎三年三月一日調ヲ以テ調製シ全月卅一日限リ當廳ニ差出スヘシ

右相達ス

甲第貳拾八號 十二月 郡區町村

今般當府甲第十八號ヲ以テ戶籍簿調製之義相達候ニ付テハ其着手ノ月日等所轄郡區役所ヲ經テ當廳ニ可届出尤着手當日以後ハ總テ新式ニ據リ可取扱ハ勿論届出ノ事項等ハ在來ノ戶籍簿ニ加除登記スルニ及テハ甲第十九號達第五項ニ依リ新戶籍簿調製濟ノ上登記方取扱フヘシ但新戶籍簿表紙右側ニ着手ノ日ヲ以テ明治何年何月何

日調製ト記シ置クヘシ

右相達ス

甲第貳拾九號 十二月 郡區町村

明治十四年本府乙第七拾五號達中長官宛トアルヲ總テ收稅長宛ト改正ス

右相達ス

甲第三拾號 十二月 郡區町村 署

甲第三拾壹號 十二月 郡區町村

登記法第三條ニ基キ登記事務ハ登記所々在ノ郡役所戶長役場ノ郡長戶長ヲシテ之ヲ取扱フヘキニ付郡書記及戶長役場吏員ハ郡長戶長ノ命ヲ受ケ事務ノ補助ヲ爲スコトヲ得

右相達ス

甲第三拾貳號 十四日 郡區町村

客年十二月 當廳乙第貳百六號達種痘規則及細則取扱手續中

及第三號雛形改正スル左ノ如シ

但種痘人名簿ニハ本年一月一日現在十六歳未滿ノ者以

下登記スヘシ

右相達ス

種痘醫取扱心得

第二 種痘証書ハ第一號式ニ依リ付與シ初種不善感ニシ

テ更ニ接種セシ者ハ初種欄内ニ記入シ種痘規則第三條

ニ依リ接種ノ場合ニ於テ第一條第二條ノ期限ニ該當セ

サルモノハ証書欄外若クハ裏面ニ適宜其年月日善感不

善感ノ事實ヲ付記スヘシ

但シ接種ヲナシタルキハ養生書ヲ付與スヘシ

戸長役場取扱心得

第三 第三號雛形ノ如ク種痘人名簿ヲ製シ置キ出產死亡

轉籍寄留等其届出ノ都度遺漏ナク記入スヘシ

第四 種痘規則第六條及細則第八條ノ届ヲ受ケタルキハ

種痘人名簿ニ記入ノ上種痘証書ハ式ノ如ク檢印シ返付

スヘシ

但シ細則第八條但書ノ届ヲ受ケタルキハ其事由ヲ取

調ヘ相當ノ猶豫ヲ與フヘシ

第五 送籍ヲナスキハ初再三種若シハ天然痘ノ濟否ヲ記

載添付スヘシ

十九年

第三號雛形 用紙半紙ニツ折

六百廿二

何町何番戸		何町何番戸		何町何番戸		何町何番戸	
族籍(寄留ハ現住所ノ外ニ 尙房籍ヲ記スヘシ)		族籍(寄留ハ現住所ノ外ニ 尙房籍ヲ記スヘシ)		族籍(寄留ハ現住所ノ外ニ 尙房籍ヲ記スヘシ)		族籍(寄留ハ現住所ノ外ニ 尙房籍ヲ記スヘシ)	
戸主		戸主		戸主		戸主	
某		某		某		某	
既痘		未痘		再種		初種	
天然痘變痘死		三種		再種		初種	
亡其他事故		期限		期限		期限	
其事實及年月日		年月日		年月日		年月日	
日ヲ記入スヘシ		善感 不善感		善感 不善感		善感 不善感	
シ		長男(女)次男女		弟(姉)(妹)(雇人)		某	
〃		年月日生		年月日生		年月日生	

以下此ニ準スヘシ

〃	〃	〃	〃	〃
---	---	---	---	---

甲第三拾三號 十二月十八日 郡區町村

明治十五年當廳乙第四百四拾八號達備荒儲蓄施行規則取扱
心得第七條第二項末文ノ本人ノ情願トアルヲ罹災ノ狀況
ト更正シ且ツ第四條中第九條トアルヲ第十條ニ第拾三條
ヲ第拾四條ニ第十五條ヲ第十六條ニ第十七條ヲ第十八條
ニ第五條中第七條ヲ第八條ニ第七條中第九條ヲ第十條ニ
第十三條ヲ第十四條ニ第十五條ヲ第十六條ニ第九條中第
十七條ヲ第十八條ニ第十一條中第廿二條ヲ第廿三條ニ訂
正ス

十九年

六百廿三

右相達ス

甲第三拾四號 十二月 郡區

本年本府乙第七拾六號達中徵稅額及徵收濟報告書ノ誤記
及増減訂正方ハ別紙書式ニ據リ其時々報告スヘシ
右相達ス

第何號 此番號ハ歲入徵收濟(徵稅額)報告
書ノ番號ト通シ記載スルモノトス
明治何年度

第一部歳入徵收濟(又ハ徵稅額)訂正報告

一金百圓

田租第三期原報告額

内

金五圓

但何々(事由詳記)ニヨリ減

外

金拾圓

但何々(事由詳記)ニヨリ増

訂正額金百五圓

次回ヨリ此訂正額ヲ原
報告高ニ掲出スヘシ

増書式

一金百圓

田租第四期原報告額

外

金拾圓

但何々(事由詳記)ニヨリ増

訂正額金百拾圓

減書式

一金貳圓

十九年

菓子營業鑑札料 時々ノ分又ハ

何月中ノ分

六百廿五

丙

金貳拾錢

但何々(事由詳記)ニヨリ減

訂正額金壹圓八拾錢

右之通候也

年 月 日

府 知 事 宛

何部(區)長 氏 名 印

甲第三拾五號 十二月十八日 區町

別紙ノ通區内一般ニ及告諭候ニ付テハ告諭ノ趣意貫徹候

標取計ニシ

右相違

告諭 九

從來婦人ノ剃髮涅齒及ヒ頭髮結裝ノ風ハ管ニ容儀ノ如何ニ係ルソミナラス各衛生上ニ妨害ヲ與ルコト甚ナカラズ然レトモ慣習ノ久シキ自ラ其妨害ヲ覺ヘズ徒ラニ外貌ヲ修飾スルコトヲ務メ老ニ及テ喻ラス又其弊習ヲ子孫ニ傳ルニ至ル甚タ開明ノ風ニ恃レリ宜シク厚ク注意ヲ加フヘシ今其弊害ヲ畧舉スレハ左ノ如シ

一 眉毛ハ額上ノ汗ノ眼中ニ流レ入ルヲ扨ク之ヲ剃レハ視官ニ害アリ

一 涅齒ニ用ユル鐵漿ハ可溶性鐵鹽ヨリ成リ加フルニ他ノ不潔物ヲ混ス之ヲ用ユレハ齒質ヲ侵蝕毀損シ往々種々ノ疾病ヲ醸生ス

一 毛髮ハ頭部ヲ保護スルニ要具ナリ京都ノ婦人ハ結束適

十九年

緊ニシテ毛根枯瘦シ易ク毛髮早ク脱落シテ頭部ヲ覆フニ足ラサルニ至ル且堅油ヲ濃ク塗り腐敗スレハ惡臭ヲ放チ或ハ塵埃汚垢頭部ノ蒸發機能ヲ妨碍シ壓重疼痛精神不快等ヲ惹起ス如斯ノ弊害アルヲ以テ自今婦女ハ老少相戒慎シ剃眉涅齒スルヲ廢シ結髮ヲ過緊ナラサシメ且其度ヲ増シ數々毛髮ヲ洗滌スヘシ

右上下京區内一般ニ告諭ス

明治十九年十二月十八日

京 都 府

甲第三拾六號

十二月十八日

郡區町村

徵發事務取扱手續別冊之通改正ス

但明治十六年當府乙第九十四號及乙第十三號達ハ廢

止ス

右相達ス

(別冊)

徵發事務取扱手續

第一條

郡區長戸長ニ於テ陸海軍官憲ノ徵發書ヲ受クルキハ其物件ノ量數及物件差出場處等ヲ速ニ當廳ニ届出戸長ハ郡區長ヘモ申報スヘシ

第二條

前條ノ徵發書ヲ受ケタルキ其區内ニ於テ供給力乏シク賦課ノ數ニ充ツル能ハスシテ陸海軍官憲ヘ其旨申告シタルキハ直チニ當廳ヘ届出戸長ハ郡區長ヘモ申報スヘシ

第三條

郡區長戸長ニ於テ徵發ノ賦課ヲ受ケタルキハ附

十九年

錄第一號ノ書式ニヨリ賦課票ヲ發スヘシ

第四條 徵發物件ヲ差出場所ニ輸送スルキハ附錄第二號ノ使用証票ヲ製シ人夫及ヒ操業者ニ下付スヘシ

第五條 前條差出場所ヘノ輸送費ハ徵發區内ノ戸數ニ割リ賦課スヘシ

但シ郡區長戸長ニ於テ其部内郡區町村ニ係ル負擔額ノ賦課徵收方法ハ便宜之ヲ定ムルヲ得此場合ニ於テハ當廳ヘ届出ツヘシ

第六條 郡區長戸長ニ於テ徵發事務條例第十四條ニヨリ徵發ニ應スル便宜ノ方法ヲ豫定シタルキハ當廳ニ届出ツヘシ

第七條 郡區長戸長ニ在テハ徵發令第十二條各項及第十

三條各項中物件ノ平常ノ賃價雇賃代價給料及ヒ田畑植物一ケ年間ノ收穫平均三年ノ平時取調置臨時差支ナキ様注意スヘシ

但シ徵發事務條例第五十一條ニヨリ賃價雇賃借價等ヲ陸海軍官憲ヘ申出タルキハ其書面ノ寫ヲ以テ當廳ヘ届出ツヘシ

第八條 戸長ハ附錄第三四五七八九號雛形ニ依リ徵發物件表並船舶表等ヲ製シ毎年一月廿五日限り郡區役所ヲ經テ當廳ヘ差出スヘシ

徵發事務條例第二十一條ニヨリ郡區長ニ於テ調製スル徵發物件表ハ毎年二月二十八日限り當廳ヘ差出スヘシ但シ用紙ハ美濃紙ヲ用フヘシ

第九條 前條后項ノ徵發物件表ハ左ノ項目ニヨリ取調フ

- 一 戸數ハ每町村民家ノ總數ヲ合算シ其家屋ノ全部又ハ幾部ヲ官署區役所戶長役場等ノ類若シハ學校ニ使用スルモノモ本盡ニ算入スヘシ
- 一 各戸坪數ハ民家ノ總坪數ヲ合算シ其家屋ノ全部又ハ幾部ヲ官署若シハ學校ニ使用スル者モ算入スヘシ
- 一 貸庫ハ自家ノ使用ニ供スル者タリトモ暫ク空虛ト爲メ使用スルモ支障ナキ者ハ貸庫ノ外ト雖算入スヘシ
- 一 貸廐ハ營業上他人ノ牛馬ヲ繫泊セシムル者ハ貸廐ノ外ト雖算入スヘシ
- 一 官廨ハ府廳及ヒ郡區役所戶長役場浦役場警察署裁判

所郵便局電信局等ノ類ニシテ民家及ヒ寺院ヲ使用スルモノモ算入スヘシ

- 一 寺院坪數ハ内陣ヲ除クノ外總坪數ヲ合算シ其全部若シハ幾部ヲ以テ官署又ハ學校ニ使用スルモノモ算入スヘシ

- 一 學校坪數ハ總坪數ヲ合算シ其全部若シハ幾部ヲ以テ官署又ハ學校ニ使用スルモノモ算入スヘシ
- 一 水車場ハ水車及ヒ蒸氣精米器械ノ別ナク一日一石已上ヲ搗舂スル箇數ヲ記入スヘシ

第十條 新クニ汽船ヲ製造シ又ハ買賣ナシタル者アルハ附錄第六號書式ニ依リ戶長ニ於テ汽船表ヲ製シ其都度當廳ニ届出ツヘシ

附錄第一號賦課票

六百卅四

記

一 乘 馬
 一 駄 馬
 一 何

右之通賦課候事

年 月 日

何郡區長若シハ戸長署名

何郡 何町村
 戸長
 何

戸長ヨリ人民ニ課スル
 場合ハ姓名ノミチ記ス

某

第二號使用証 徵發物ヲ差出場所ニ輸送スル片使用セシ者ニ與フル証票ヲ云

何地ヨリ何地迄

使用証

使用セシ主任官
 ノ檢印ヲ捺ス

一車(人足)駄馬
 右使用ス

車駕ノ類ハ操業者
 ノ姓名ヲ記ス

何郡 何町
 何 某

何輛(何人)(何匹)

京都府
 (何郡(區)役所)
 (何町村戸長役場)

年 月 日

第三號

徵發物件表

毎年調

何郡 何町 戸長役場

六百卅五

十九年

村名	品目	
	石	石
何村	石	石
合計		

一本表物産ハ其年中ニ收穫セシ總數ヲ記載シ其計算ハ四捨五入ノ法ヲ用ヒ石位ニ止ムヘシ
 一醬油ハ其年中國稅徵收ノ檢査ヲ爲シタル高チ記載スヘシ

第四號

徵發物件表

每年十二月三十一日調

何郡(區)何町(村)戶長役場

地名	科目	
	牛	馬
何 驛	牛車 荷牛 厩牛	乘馬 馬車 馬馱 馬厩
何 港		
何市街內		
何町外何ヶ町		
何市街		
何町		
何村		
何村		
合計		

何	何	何	何	何	何
何	何	何	何	何	何
何	何	何	何	何	何
何	何	何	何	何	何
何	何	何	何	何	何
何	何	何	何	何	何
何	何	何	何	何	何
何	何	何	何	何	何
何	何	何	何	何	何
何	何	何	何	何	何

一遊船渡船船橋用船ハ表上スルニ不及

第六號

汽船表

何郡(區)何町(村)戶長役場

免狀番号	一〇三八	登簿噸數	何千何百何拾噸
船名	何丸	所屬會社	何國何郡(區)何町(村)何番戶何々社(何某)

買入代價	何万何千圓	用法	郵船旅客船石炭挽船船港内使用船等
定繫場及運航港津	何港何灣定繫何港ヨリ何々ヲ經テ何港迄或ハ何港何港間	一晝夜費炭	何百何拾斤
一晝夜油費	何升	石炭貯料	何万何千斤
荷積機械ノ數及力	何箇	一晝夜脂費	何斤
蒸溜水機械一晝夜蒸溜量	何噸	一箇何噸	
運轉手定員	何人	機關手定員	何人
水夫定員	何人	火夫定員	何人
自餘乘組定員	事務係何人助夫何人等	積荷ノ量	何百何拾噸

第七号

西洋形船舶器械製造修履場表

十九年

每年十二月卅一日調

何郡(區)何町(村)戶長役場

六百四十三

持主	何國何郡(區)何町(村)何番地華(士族平民)何某	
所在地名	何國何郡(區)何町(村)何番地何港河(東南、西、北)岸	
創業年月	何年何月	
造第一長	何尺盤木ノ廣サ何尺	水中盤尾深サ何尺斜度 $\frac{1}{2}$ 付何 $\frac{1}{3}$
船第二	同	同
臺第三	同	同
修船	第一盤木上最大ノ長サ何尺渠口最大ノ廣サ何尺	平時滿潮面ヨリ渠口底ニ至ル何尺
渠	第二同	同
第三同	同	同
曳	第一盤木上最大ノ廣サ何尺	機械最大ノ噸數何噸

漁機製造最大極	臺				
	浮			揚	
造船機械工長	第三同	第二同	第一長サ	第三同	第二同
	同	同	廣サ	同	同
造船職工	內兼端舟職		何人	鑄造職工	
	何人	何人		何人	何人
端舟職工	內兼造船		何人	旋盤職工	
	何人	何人		何人	何人
船具職工	何人		何人	組立職工	
	何人	何人		何人	何人
填隙職工	何人		何人	鍊鐵職工	
	何人	何人		何人	何人
何馬力	同				
泛浮力最大ノ噸數	何噸				

十九年

六百四十三

製帆職工	何人	整飾職工	何人
製圖職工	何人	製管職工	何人
摸型職工	何人	鉋鋸器械職工	何人
前三箇年間 製造ノ馬力 及噸數	漁船何噸 帆船何噸	何馬力 何艘	

一各職工ノ數ハ場内最大事業ニ要スル一日ノ總數ヲ記ス

一造船職工ニシテ端舟職工ヲ兼ル者アレハ造船職何人内兼端舟職何人ト記スヘシ他ノ兼職モ之ニ準ス

第八號

日本式西洋式鑄造場表

毎年十二月卅一日調

何郡(區)何町(村)戸長役場

持主	何國何郡(區)何町(村)何番地華(士)族(平民)何某
所在地名	何國何郡(區)何町(村)何番地
熔鐵爐數	何箇
熔鐵量	何貫目
熔鐵機械種類	汽(人力)
平常製造品種	何品
職工ノ數	何人

一職工ノ數ハ場内最大事業ニ要スル一日ノ總數ヲ記スヘシ

一熔鐵量ハ爐數ノ多少ニ拘ハラス一回ニ熔解シ得ル量ヲ

十九年

掲クヘシ

一本表ニハ一回ノ熔鐵量百貫目以下ノ鑄造場ハ之ヲ掲
ヲ要セス

第九號

旋盤二臺以上設置鐵工場表

每年十二月卅一日調

何郡(區)何町(村)戶長役場

持	主	何國何郡(區)何町(村)何番地華(士)族(平民)何某
所在地名	何國何郡(區)何町(村)何番地	
旋盤長サ	何「ヒトト」	
旋盤眞隔	何「イシナ」	
器械種類	汽(水車)(風車)(人力)	

馬	力	何馬力
職工ノ數	何	人

一職工ノ數ハ場内最大事業ニ要スル一日ノ總數ヲ記スヘ

一旋盤(轆轤)ノ如キモノ(眞隔トハ旋軸ト盤面ノ間隔即チ其
處ニ廻轉スル物體ノ半徑ナリ

甲第卅七號 十二月廿日

給仕小使諸職人等公務ノ爲メ旅行セシキハ本年當廳乙第
百三拾貳號達ニ照準シ都テ雇旅費日當ノ半額ヲ以支給ス
ヘシ

右相達ス

十九年

甲第三拾八號 十二月 郡區町村

別紙之通及告諭候條警察官吏ト協議ヲ遂ケ本年虎列拉患者アリタル家ハ勿論其他ト雖モ構造方法ニ依リ改造若クハ修理スヘキ様説諭スヘシ
右相達ス

告諭 十一

本年虎列拉病毒ヲ明年ニ齎ラシ温暖ノ候ニ乘シ再燃スルカ如キトアリテハ實ニ不容易次第ニテ便所ノ如キハ尤モ病毒潜伏ノ虞アルモノニ付該毒掃蕩ノタメ本年虎列拉病ヲ發シタル患家ハ勿論其他ト雖モ便所不完全ノモノハ別記ノ方法ヲ目的トシ改造若クハ修理スヘシ
右告諭ス

明治十九年十二月廿日

京 都 府

便所構造方法

- 一 土臺ハ四方ニ葛石ヲ用フル
- 一 受器ハ藥ノ掛リタル陶器ニシテ口經曲尺二尺深二尺三寸以上タル

但堅牢ノ漆喰セメント等ヲ以テ構造スルモノハ之ニ代用スルヲ得

- 一 受器ノ周圍ハ尿尿ノ浸透セサル様厚二寸以上ノ漆喰セメント等ヲ以テ上面ヲ固メ土臺石ヨリ三寸以上ノ勾配ヲ取ル

- 一 自他ノ井戸水飲用ヲ距ル可成一丈二尺以上タル

甲第三拾九號 十二月 郡區町村 署

十九年

甲第四拾號 廿二月 郡區 零

其役所 歷命 免ノ節 月俸ハ都テ日割テ以テ支給スル

甲第四拾貳號 廿五月 區町 零

甲第四拾三號 廿四月 區町 零

甲第四拾四號 廿四月 郡區

文部省令第拾號尋常師範學校生徒募集規則第拾條ニ依リ
當府尋常師範學校第一種生徒ノ員數ヲ定ムルコト左ノ如

乙訓郡	四人	紀伊郡	五人
愛宕郡	四人	葛野郡	五人
上京區	十二人	下京區	十五人

宇治郡	三人	久世郡	四人
綴喜郡	六人	相樂郡	七人
南桑田郡	六人	北桑田郡	五人
船井郡	七人	何鹿郡	六人
天田郡	六人	加佐郡	八人
與謝郡	七人	中郡	三人
竹野郡	四人	熊野郡	三人

右相達ス

甲第四拾五號 十二月廿四日 郡區

文部省令第十號尋常師範學校生徒募集規則第十一條ニ依
リ當府尋常師範學校第一種生徒薦舉ニ關スル方法ヲ定ム
コト左ノ如シ

尋常師範學校第一種生徒薦舉ニ關スル方法

第一條 郡區長ノ所轄區域毎ニ薦舉スル師範學校第一種生徒ハ該校ニ於テ募集ノ都度郡區長之ヲ薦舉スルモノトス

第二條 前條ノ生徒ハ郡區長ニ於テ豫メ其郡區ノ薦舉生タルベキ志願者ヲ募集シ其中ニ就キ之ヲ選擇スベシ但郡區長ハ平素其郡區内小學校某學科及簡易科教員等ヲ獎勵シ勉メテ之ニ應セシムヘシ

第三條 郡區長ハ其所轄區域毎ニ定ル人員ノ貳倍以内ヲ薦舉シ師範學校ノ選擇ニ應セシムルコトヲ得

第四條 師範學校ハ前條薦舉生中其定員ヲ選擇シ尙合格生アルキハ本人ノ志願ニ依リ第二種生徒トシテ入學ヲ

許スコトアルベシ

第五條 郡區長ハ其所轄區域毎ニ定ル人員ヲ薦舉スルト能ハヌ又ハ其薦舉生ニシテ師範學校ノ檢定ニ合格セザルキハ他郡區薦舉又ハ第二種生徒合格者ノ餘員中ヨリ之ヲ補充スベシ

但本條ノ場合ニ於テハ師範學校ヨリ其補欠生タルベキ志願者ヲ其郡區長ニ通知スベシ
右相達ス

甲第四拾六號 十二月廿四日 郡區

威銃免許取扱手續ヲ定ムル左ノ如シ

威銃免許取扱手續

第一條 郡區役所ニ於テ威銃ヲ出願スル者アルキハ其該

十九年

害ノ景況及本規第三條ニ抵觸スルヤ否ヤヲ調査シ之ヲ
許否スベシ

第二條 威銃免許ハ滿三ケ年ヲ以テ定限トシ土地ノ狀況
ト被害ノ輕重トニヨリ定限内ニ於テ便宜其期限ヲ定メ
許可スベシ

第三條 郡區役所ニ於テハ豫メ臺帳ヲ製シ置キ人名番号
及其期限等ヲ明記シ免許ノ收支并ニ其増減ヲ明瞭ニス
ベシ

第四條 郡區役所ハ前年中威銃免許人ノ増減ヲ調ベ左ノ
雛形ニ依リ翌年一月限リ届出ベシ

第五條 威銃免許ハ左ノ雛形ノ通り調製スベシ
但用紙ハ仙花ノ類ヲ用フベシ

右相達ス

明治何年中某郡區威銃免許人増減明細表

現員	何人	何人	何人
前年ヨリ繼續	何人	何人	何人
		増	減

三寸三分

印・割

威銃免許狀

某郡區役所

印

住所番号	姓名	本籍	番号	期限
				自明治至全
				年 年
				月 月
				日 日

十九年

甲第四拾七號 十二月廿七日 郡區町村

內務省令第拾九號第六條ニ依リ寄留ノ届出ヲ爲ス場合ニ於テ公使館領事館又ハ居留地外國人所有之家屋ニ寄留シタル者ハ本人(幼者ハ後見人)又ハ親族(届出ノミヲ以テ其手續ヲ了シタルモノトシ其第七條寄留地ヲ去リ本籍地へ復歸又ハ更ニ他へ寄留シタル届出ヲ本籍戸長ニ於テ受領シタルキハ其旨該戸長ヨリ前寄留地ノ戸長へ通報スヘシ
右相達ス

示第五號 九月

府下下京區第貳拾六組大宮町拾四番戸平民三木新兵衛出板發句必携深山老ねりハ零本曆類似ノモノニ付出版發賣差止相成候條此旨上下京區書籍營業者一般へ告示候事

示第貳拾貳號 十二月十三日

當府下ノモノニシテ自今青森縣内ニ於テ營業若クハ行商スルモノハ同縣地方稅規則ニ據リ本年度ヨリ相當ノ税金ヲ徵收候旨同縣ヨリ公報有之候ニ付此旨告示候事

示第貳拾六號 十二月十九日

明治十七年八月當廳示第貳百八拾六號巡查召募規則第一條中調印ヲ受クノ下ヲ左ノ通り改正ス此旨告示候事
猶當府警察官ノ推舉書ヲ受ク之ヲ志願書ニ附シ警察本署

十九年

示ノ一

示ノ二

又ハ警察署へ差出スヘシ

示第三拾四號 廿四日

他府縣ノ遊藝師匠遊藝稼入相撲行司俳優等ニシテ靜岡縣下ニ寄留若クハ六十日以上滞在營業スルモノハ十九年度ヨリ總テ該縣地方稅徵收規則ニ依リ相當稅金徵收候旨該縣ヨリ照會有之候條此旨告示候事

示第三拾六號 廿四日

物品ヲ遺失シ又ハ拾得シタル者ハ最寄警察署分署派出所等ノ内へ便宜届出候ニ付テハ遺失者ト拾得者トノ間其届出方警察署ノ所轄ヲ異ニスルモノ間々有之ニ付區内ニ於テ物品ヲ遺失シタル者其拾得者ヲ相尋ルキハ遺失所ノ何方ヲ問ハス上下兩警察署へ承合可致此旨告示候事

示第三拾七號 廿四日

鹿兒島縣士族

平田哲齊

十九年十一月

右之著鹿兒島醫學校入學中犯罪有之ニ付退學ヲ命シ自今

官公私立之學校へ入學禁止相成候條此旨告示候事

示第四拾四號 三月四日

加佐郡 與謝郡

竹野郡 熊野郡

明治十五年當廳甲第六號達兵庫縣下淡路國洲本港竿燈々費ハ來ル明治廿五年マテ從前之通取立候趣該縣ヨリ照會有之候條此旨告示候事

十九年

示ノ三

示第四拾五號 三月四日

當府下々京區第廿七組鍵屋町四百九拾九番內四番戶平民
谷口理兵衛出版五行細見辨解群馬縣平民東京府京橋區宗
十郎町五番地寄留大澤峯吉出版鳥賊の翠玉ハ出版發賣差
止相成候條此旨書籍營業者一般へ告示候事

示第五拾三號 三月九日

本年告示第七拾貳號ニヨリ消滅

示第五拾四號 三月九日

明治十六年七月當廳示第貳百貳拾五號告示高知縣下土佐國
吾川郡浦戶港龍頭崎燈臺費從來徵集額ノ中自今日本形船
壹艘ニ付金貳錢西洋形船舶ハ壹噸ニ付金七厘相減候趣該
縣ヨリ通知有之候條此旨告示候事

示第六拾貳號 三月十八日

本年一月當廳甲第拾壹號布達道路開鑿ニ關シ區町村土木補
助費ヲ要スルモノハ町村會聯合町村會水利土功會等相當
會議ノ評決ヲ經該目論見帖(三冊)并詳細ナル繪圖面相添本
年四月三十日迄ニ申請スヘシ此旨各郡一般へ告示候事
但二十年度ヨリハ每年四月十五日限本文ノ手續ヲ以テ
申請スルキ儀ト心得ヘシ

示第六拾五號 三月廿七日

今般伏見園部福知山各治安裁判所へ檢事補配置相成候ニ
付是迄警部又ハ代理巡查ヲ勤メ來リ候檢察官職務本年
四月一日ヨリ檢事補ニ於テ執務候旨其筋ヨリ照會越候條
此旨告示候事

示第六拾六號 三月卅一日

十九年

愛知縣平民稻垣熊太郎出版新板セヒ娘數ハ五九八出版發賣差止相成候條此旨書籍營業者一般へ告示候事

示第六拾七號 三月廿一日

本府人民ニテ福島縣内ニ於テ營業若クハ行商スルモノハ該縣地方稅規則ニ據リ十九年度ヨリ相當稅金徵収候旨該縣公報ニ因リ此旨告示候事

示第七拾四號 四月六日

天保錢交換ノ義明治十七年十二月示第四百三拾號ヲ以テ藏省現金取扱方三井銀行分店於テ爲取扱候旨告示候處右現金取扱方廢止相成本月一日ヨリ京都現金佐拂所全銀行分店ニ於テ交換取扱候旨付右告示取消候條此旨告示候事

示第八拾壹號 四月十五日

明治十八年七月示第三百三拾九號告示西洋形船舶検査願手續ハ廢止ス此旨告示候事

示第八拾五號 四月廿四日

(本年示第三百三拾四號ヨリ消滅)

示第八拾八號 五月五日

當府看守召募規則左ノ通相定候條爲心得此旨告示候事
但押丁志願ノモノモ之レニ準ニ典獄宛テ以テ監獄本支署へ差出ス可シ

看守召募規則

第一條 看守志願ノ者ハ別紙第壹號書式ノ願書ヲ作リ第貳號書式ノ誓約書及ヒ第三號又ハ第四號書式ノ履歷書ヲ添へ戶長ノ調印ヲ受テ監獄本署又ハ各支署へ差出シ

十九年

検査ヲ受クヘシ

(本年告示第八拾八號ヲ以テ文字挿入)

第二條 前條ニ依リ志願書ヲ差出タルキハ検査ノ上左ノ

數項ニ合格ノモノヲ採用スヘシ

一 年齢二十年以上四十二年以下ニシテ徴兵ニ相當セ

サルモノ但年齢本文ノ前後ト雖モ時宜ニ依リ採用

スルコトアルヘシ

二 身長サ五尺以上ノモノ

三 體質強壯ノモノ

四 酒癖ナキモノ

五 三ヶ年以上勤績差支ナキモノ

六 公權剝奪停止ニ係ルハ勿論賭博犯ニ仍リ懲罰ニ處

セラレタルコトナキモノ若シハ舊法破廉耻罪ヲ犯セ
シコトナキモノ

七 官吏懲戒例巡查懲罰例等ニ依リ免職セラレタル後
滿二ヶ年ヲ經サルモノ

八 身代限ノ處分ヲ受ケ其義務ヲ終ヘサルモノ
九 普通ノ文書ヲ讀ミ且之ヲ解シ得ルモノ

十 通俗往復文ヲ綴リ得ルモノ
第三條 看守ヲ命ジタル日ハ五日以内ニ別紙第五號書式

ニ依リ保証狀ヲ作り監獄本署又ハ各支署ヘ差出スヘシ
但保証人ハ當府下ニ在籍又ハ寄留スルモノニ限ル
第壹號

看守志願書

示ノ十

私儀御府看守志願ニ付御檢査ノ上御採用被成下度然ル上
ハ別紙誓約書ノ通確守可仕依之保証人連署ノ上履歷書相
添此段奉願候也

何府縣何國何郡區何町村何番戶族籍戶主
或ハ何某長次男又寄留人ナレハ當時何郡
區町村何番戶寄留

年 月 日 志願人 姓 名 實印

何年何月日生年齡何年何ヶ月

肩書全上

保証人 姓 名 實印

全 上

肩書全上

保証人 姓 名 實印

全 上

京都府知事何某殿

第貳號

誓 約 書

第一職務規則ハ勿論上官ノ命令ヲ遵守スル事

第二三ヶ年未滿ニシテ辭職セサル事

第三公務ノ傍ヲ法律武技ヲ講習スル事

第四死傷吊慰規約ニ同盟スル事

右之通確守可致候也

年 月 日

姓 名 實印

第三號

十九年

示ノ十一

履 歷 書

示ノ十二

何年 月日

一 任何官又ハ何々申付候事

何省府縣

何年 月日

一 依願免本官又ハ何々差免候事

何省府縣

何年 月日

一 免本官又ハ何々差免候事

何省府縣

何年 月日

一 何々ニ付賞金何圓何省府縣ニ於テ下賜セラル

何年 月日

一 何々ニ付罰金何圓何裁判所又ハ何府縣ニ於テ申付テ

何年 月日

一 何々

前書ノ通相違無之候也

年 月 日

姓 名 實印

第四號

履 歷 書

私儀是迄前職并賞罰等ノ履歷無之候也

年 月 日

姓 名 實印

第五號

保 証 狀

何 某

右ノ者今般看守拜命仕候ニ付テハ在職中本人身上ニ關スル事件ハ萬事引請可申候依テ保証狀如斯候也

十九年

示ノ十三

示ノ十四

何府縣何國何郡區何町村何番戶族籍又ハ
何府縣何國何郡區町村番戶寄留

保証人

姓名 實印

何年何月何日生年何年何月

肩書全上

全

姓名 實印

全上

京都府知事何某殿

示第九拾壹號 五月十一日

鹿兒島縣士族

酒匂省三

十七年二月

右之者鹿兒島縣造士館在學中犯罪之廉有之退學セシメラ
レ候ニ付自今管下公私立ノ學校へ入學禁止候條此旨告示
候事

示第百八號 六月一日

秋田縣下羽後國船川港全金浦港及戸賀港燈臺燈竿建築費
償却金右各港出入之船舶ヨリ猶左記之年月迄取立候趣全
縣ヨリ通知有之候條此旨告示候事

一明治十六年^五月當廳示第百拾六號及同年^六月示第百七拾壹
號告示船川港々錢取立ハ明治二十五年マテ

一明治十七年^五月當廳示第百七拾六號告示金浦港々錢取立
ハ明治四十四年十一月マテ

一明治十八年^五月當廳示第百拾四號告示戸賀港々錢取立ハ
十九年

示ノ十五

明治四十四年十一月

示第百拾號 六月一日

石川縣平民近八郎右衛門出版戲作草紙ノ内柳樽二冊ハ出版發賣差止相成候條此旨書籍營業者一般ニ告示候事

第百拾七號 六月九日

巡查交番所ノ義自今巡查派出所ト改稱事務ハ従前ノ通り取扱ハシム此旨郡部一般ニ告示候事

示第百拾九號 六月十日

愛知縣平民炭竈佐一郎出版ニ係ル錢占意氣奈好此ト題スル小冊ハ今般出版發賣差止相成候條此旨書籍營業者一般ニ告示候事

示第百貳拾九號 六月三十日

客年當廳示第百九拾七號告示租稅檢査區中第二區ノ内乙訓郡ヲ來ル七月一日ヨリ第一區ニ屬シ候條此旨告示候事

示第百三拾四號 七月十二日

京都大林區署今般上京區第十七組任丁町十七番戶ニ開廳シ從來農商務省京都山林事務所ニ於テ取扱ノ事務ハ自今同署ニ於テ取扱相成候條官林ニ係ル願伺届等ハ以來同署長宛テ以テ同廳ニ差出スル此旨告示候事

〔參看本年示第百四拾七號〕

示第百三拾七號 七月十六日

東京府下神田區相生町七番地群馬縣平民大澤峯吉全淺草區新旅籠町十九番地平民足立重吉大坂府南區末吉橋通三丁目十五番地上田捨吉等ノ出版ニ係ル被惚秘法ト題スル

十九年

示ノ十七

示ノ十八

冊子ハ出版發賣差止相成候條此旨書籍營業者へ告示候事
示第百三拾九號 七月十九日

當府下上京區第卅組本能寺前町寄留滋賀縣平民山田好る
出版ニ係ル新撰枕草紙ト題スル冊子ハ出版發賣差止相成
候條此旨告示候事

示第百四拾號 七月十九日

今般府立宮津龜岡三山木三中學校ヲ京都中學校へ合併候
條此旨告示候事

示第百四拾五號 七月廿二日

工業品ノ試験鑑別等ノ質問ヲ乞フ時ハ將來農商務省工務
局ニ於テ舉行スヘクニ付左ノ明細書ニ見本品ヲ添へ差出
スヘシ尤其品柄ニ依リ試験ノ準備等整ノ場合ニ於テハ該

見本ハ工務局へ留置試験整備ノ上下付スヘシ此旨告示候
事

但品柄ニ依リ試験ニ多額ノ費用ヲ要スル時ハ請願者ヨ
リ自辨セシムルヲモアルヘシ

明細書

- 一 產地
- 一 製品ハ其製作者住所姓名并ニ製法
- 一 產出高(新規使用ノ者ハ其多寡ノ見積)
- 一 使用ノ目的

試験品量

一分拆試験

固體ナレハ

貳斤位

十九年

示ノ十九

液体ナシ

五合位

示ノ二十

但品柄ニ依リ本文ノ數量ヲ要セズ又ハ多量ヲ要スルモノモアルヘシ

一製品ハ成ルヘシ貳個以上

但一個ハ試験所ニ留置クヘシ尤高價ノ物品又ハ其品柄ニ依リ買上ル事モアルヘシ又重大ノ者等ニシテ二個以上難差出モノハ此限ニアラス

右

示第四百四拾七號 七月廿三日

京都大林區署今般下京區林下町智恩院境内先求院ニ移轉候旨通知有之候條此旨告示候事

示第四百四拾九號 七月廿九日

管下第五區租稅檢査員派出所位置左ノ通相改本月廿五日ヨリ移轉候條此旨告示候事

與謝郡 宮津 島崎

示第四百五拾號 八月二日

(本年告示第四百七拾貳號ニヨリ消滅)

示第四百五拾四號 八月五日

自今區部分署ヲ廢シ全所位置ニ警察署派出所ヲ置キ事務從前ノ通取扱ハシム

右上下京區内ニ告示ス

示第四百五拾五號 八月五日

明治十九年七月十九日

京都府知事從五位勳四等北垣國道

叙勅任官二等賜下給俸

十九年

示ノ廿一

示ノ廿二

從六位 尾越蕃輔

同 卅一日

任京都府書記官

叙奏任官二等賜下給俸

同 同

從六位勳六等谷口起孝

任京都府書記官

叙奏任官三等賜下給俸

右告示ス

告示第百六拾壹號 八月廿三日

各廳府縣公報ノ内左記ノ件々自今官報ニ登記アルモノハ之ヲ以告示ニ換フ

右告示ス

一 地所建物船舶賣買讓與質入書入公證割印簿更正之件

一 地券及國稅ニ係ル諸鑑札船免狀等遺失紛失盜難及携帶逃走等ノ件

一 國稅未納者ニシテ該金官損ニ歸シタル後他府縣ニ移住シ再ヒ營業セントスルキ未納ニ係ル税金徵收ノ件

一 國稅ニ係ル諸檢査員携帶スヘキ印章遺失紛失燒失盜難及ヒ携帶逃走等ノ件

一 賣藥營業請賣行商鑑札遺失紛失燒失盜難及携帶逃走等ノ件

一 五十石積以上ノ商船及解漁船流失等所在不分明ノ件

一 地方稅ノ營業鑑札遺失紛失盜難及携帶逃走等ノ件

十九年

示ノ廿三

示ノ廿四

一 港灣及燈臺燈竿建築費償却金出入船舶ヨリ取立ノ件

告示第百六拾五號

八月二十七日

千葉縣士族入江虎太郎出版ニ係ル柳風狂句集ト題スル書籍ハ出版發賣差止メラル

右各營業者ニ告示ス

告示第百七拾壹號

九月二日

東京府下谷區御徒町一丁目十一番地平民佐野金之助カ出版ニ係ル流行最行節花揃ト題スル一枚摺ハ出版發賣差止メラル

右各營業者ニ告示ス

告示第百七拾貳號

九月二日

巡查採用試験規則別紙之通相定ム

但明治十七年示第貳百八拾六號告示ハ廢止ス
右告示ス

(別紙)

巡查採用試験規則

第壹章 總則

第一條 巡查志願ノ者ハ別紙第壹號書式ノ願書ヲ作り第貳號書式ノ誓約書第三四號書式ノ履歷書ヲ添ヘ戶長ノ調印ヲ受ケ尙當府警察官ノ推舉書ヲ附シ警察本部ニ差出ス可シ

但郡部在住ノ者ハ所轄警察署ヲ經由ス可シ

第二條 前條ニ依リ志願書ヲ差出シタル時ハ検査ノ上第四條若シハ第五條ノ程度ニ適合ノ者ヲ採用スル者トス

十九年

示ノ廿五

第三條 採用程度ヲ分テ甲乙ノ二種トス

但甲種程度ニ適合シ殊ニ技藝検査ノ成績善美ナル者

ハ時宜ニ依リ月俸四等以上ニ採用スルコアル可シ

第四條 甲種程度左ノ如シ

一 年齢 二十三年以上三十五年以下ニ

二 身幹 五尺二寸以上ノ者

三 體格 検査例ニ適合スル者

四 技藝 甲種検査例ニ適合スル者

第五條 乙種程度左ノ如シ

一 年齢 二十年以上四十五年以下ニ

二 身幹 五尺以上ノ者

三 體格 検査例ニ適合スル者

四 技藝 乙種検査例ニ適合スル者

第六條 技藝検査ハ體格年齢身幹甲種ニ適合スト雖モ受

検査ノ志願ニ因リ乙種検査ヲ爲スヲ得但此場合ニ於テ

ハ甲種ト爲スヲ得ス

第七條 第四條及第五條ニ適合スト雖モ左ノ諸件ニ抵觸

スル者ハ採用セサルモノトス

一 重罪ノ刑ニ處セラレ又ハ輕罪重禁錮ノ刑ニ處セラ

レ若シハ全上ノ刑ニ處セラレハキ罪ヲ犯シ單ニ監

視ニ附セラレタル者及ヒ輕罪輕禁錮ノ刑ニ處セラ

レ滿期後五年ヲ經過セサル者

但舊法ニ依リ施体ノ刑ニ處セラレタル者ハ總テ

本文ノ權衡ニ準ス

- 二 賭博犯處分規則ニ依リ懲罰ニ處セラレタル者
- 三 巡查懲罰例又ハ官吏懲戒例ニ依リ免職セラレ若クハ故ナク巡查ヲ辭職シ二年以上ヲ經過セタル者
- 四 身分不相應ノ負債アル者又ハ身代限リノ處分ヲ受ケ辨償ノ義務ヲ終ヘサル者
- 五 酒癖アル者又ハ暴行ノ癖アル者
- 第八條 巡查ヲ拜命シタル時ハ直ニ別紙第五號書式ニ依リ請書ヲ出シ又五日以内ニ別紙第六號書式ノ保証狀ヲ所屬警察署ニ差出ス可シ
- 第九條 保證人ハ當府管下ニ在籍又ハ全戸寄留スル者ニ限ル

但巡查看守奉職スル者ハ保證人ト爲ルヲ得ス

第二章 體格検査

第十條

體格ハ左ノ諸項ニ適合スルヲ以テ合格トス

- 一 體質善良ノ者即チ左ニ記載スル等ノ欠所ナキ者
 - 四肢完具セサル者但執筆把握ニ差支サル指ノ萎小彎曲強直等ノ類ハ此限リニアラス
 - 胸腔機關及腹内臟器若クハ皮膚病較著ノ疾病アル者但較著ノ疾病ニアラサルモ全身諸機關ノ機能減衰ノ者亦全シ
 - 服裝又ハ運動ニ不便ナル者
 - 贅生物畸形等容貌體勢醜惡ナル者
- 二 胸圍大約身長ノ半ニ等シク呼吸縮長ノ差一寸以上ノ者

- 三 兩眼共視力三分ノ二以上ノ者
- 四 辨色力完全ノ者
- 五 聽力六尺ノ距離ニ於テ低語ヲ聽識シ得ル者
- 六 言語應答明瞭ニシテ充分ノ發聲ニ堪ユル者
- 七 精神完全ナル者即チ精神病及神經病(鬱愛癲狂痴躄及舞蹈病癲癇等ノ疾病)ナキ者

第三章

技藝検査

第十一條 技藝検査ヲ分テ甲乙ノ二種トス

第十二條 甲種検査課目左ノ如シ

- 一 法律規則 刑法治罪法警察法規等
- 二 歴史地理 本邦歴史及地理ノ大畧ニ通ズル者
- 三 作文 論文ヲ作り得ル者但文体仮名交

四 算術

正比例轉比例ヲ爲シ得ル者

五 寫字

楷書行書ヲ寫シ得ル者

第十三條 乙種検査課目左ノ如シ

- 一 法律規則 警察法規要書ノ類ヲ誦讀シ其意義ヲ解シ得ル者
- 二 作文 普通ノ往復文ヲ作り得ル者
- 三 算術 加減若シハ容易ナル乗除ヲ爲シ得ル者
- 四 寫字 字樣通讀シ得ヘキモノ

第一號

巡查志願書

私儀當管下巡查職志願ニ付御検査之上御採用被成下度然ル上ハ別紙誓約書之通確守可仕依之保証人連署之上履歷書相添此段奉願候也

十九年

示ノ卅二

何府縣何國何郡區何町村何番戶族籍戶主
或、何某長次男又寄留人ナレハ當時何郡
區何町村何番戶寄留

年 月 日

志願人

姓

名 實印

何年何月何日生
何年何月何日生

肩書全上

保証人

姓

名 實印

肩書全上

保証人

姓

名 實印

京都府知事何某殿

第二號

誓約書

- 第一 職務規則ハ勿論上官ノ命令ヲ遵守スル事
 - 第二 正當ノ事由ナク三ヶ年未滿ニシテ辭職セサル事
(本年告示第貳百四號ヲ以テ三ヶ年ヲ五ヶ年ト改ム)
 - 第三 公務ノ傍ラ法律武技ヲ講習スル事
 - 第四 死傷吊慰規約ニ同盟スル事
- 右之通確守可致候也

年 月 日

姓

名

實印

第三號

履 歷 書

何年月日

一 任何官又ハ何々申付候事

何年月日

何省府縣

十九年

示ノ卅三

示ノ卅四

何省府縣

何省府縣

一 依願免本官又ハ何々差免候事

何年月日

何年月日

一 何々ニ付賞金何圓何省府縣ニ於テ下賜セラル

何年月日

一 何々ニ付罰金何圓何裁判所又ハ何府縣ニ於テ申付ラル

何年月日

一 何々

前書之通相違無之候也

年 月 日

姓 名 實印

第四號

履 歷 書

私儀是迄前職并賞罰等ノ履歷無之候也

年 月 日

姓 名 實印

第五號

御 請 書

姓 名

巡查申付候事

但何等月給支給

年 月 日

京 都 府

右謹テ御請申上候也

年 月 日

巡 査 姓 名 實印

京都府知事何某殿

九年

示ノ卅五

第六號

保証狀

示ノ卅六

何 某

右之者今般巡查拜命仕候ニ付テハ御貸與相成候被服属具
 及在職中成規或ハ規約ニ依リ弁償ス可キ負債ニシテ辭職
 又ハ免職相成候節本人ニ於テ期限内ノ御貸與品ヲ返納セ
 ス又ハ負債ヲ弁償セサル時ハ保証人ニ於テ御貸與品ハ相
 當代價ヲ以テ弁納シ并ニ負債ヲモ償還可仕其他在職中本
 人身上ニ關スル事件ハ萬事引請可申候依テ保証狀如此候
 也

何府縣何國何郡區何町村何番戶族籍又ハ
 何府縣何國何郡區何町村何番戶寄留

保証人

姓

名

實印

肩書全上

保証人

姓

名

實印

京都府知事何某殿

告示第七拾三號

九月八日

東京府平民宮崎八十八カ出版ニ係ル長崎事件有ノ其儘ト
 題スル壹枚摺ハ出版發賣差止メラル

右各營業者へ告示ス

告示第百八拾壹號

九月廿四日

當府士族梶川辰次ノ出版ニ係ル婚姻前後
 交合新論ト題スル冊子ハ今般出版發賣差留ラレタリ

右告示ス

十九年

示ノ卅七

示ノ指入

告示第百八拾四號 九月廿日

當府平民上田拾吉ノ出版ニ係ル男女交合得失問答滋賀縣平民澤長平同斷生衛交合論ハ何レモ出版發賣差止メラレタリ
右營業人へ告示ス

告示第百八拾八號 十二月十二日

本年示第百八拾八號看守召募規則第一條戶長ノ調印ヲ受ク
ノ下へ(尙ホ當府典獄副典獄又ハ看守長全副長ノ推舉書ヲ付シ)ノ二十四字ヲ挿入ス

右告示ス

告示第貳百號 十一月十七日

京都上京區第廿一組東夷川町ヲ分離シ全組門跡町今藥屋町へ全第廿七組南神明町ヲ分離シ全組津輕町突抜町三坊

西洞院町へ組替右東夷川町南神明町町名ヲ廢ス
右告示ス

告示第貳百壹號 十一月十八日

本府平民大森喜三郎出版ニ係ル丸星方位獨稽古中卷ハ出版發賣差止メラル

右營業人へ告示ス

告示第貳百四號 十一月廿一日

本年九月告示第壹七貳號巡查採用試驗規則中誓約書式第二項ヲ改ムル左ノ如シ

第二 正當ノ事由ナク五ヶ年未滿ニシテ辭職セサル事
右告示ス

告示第貳百五號 十一月廿一日

十九年

示ノ指入

本府平民玉松久吉出版日課拜禮記及米澤利兵衛出版明治廿丁亥年方位吉凶獨考ハ出版發賣差止メラル

右營業者へ告示ス

告示第貳百九號 十一月廿五日

石川縣士族藤江信房出版ニ係ル節用集早見ト題スル冊子

ハ出版發賣差止メラル

右營業者へ告示ス

告示第貳百拾號 十一月三十日

大坂府平民武田幾次郎編輯兼出版民家旨治麻理小本壹冊

同平民小野庄次郎編輯兼出版神佛拜覽記小本一冊ハ出版

發賣差止メラル

右書籍營業者へ告示ス

告示第貳百拾七號 十二月十三日

本府平民神崎惣八編輯同西川清助出版ニ係ル方鑑輯要ト

題スル冊子ハ出版發賣差止メラル

右書籍營業者へ告示ス

告示第貳百拾九號 十二月十四日

人皇一代辛酉年即位二千五百四十七年

明治二十歲 壹枚 縱一尺五分 横一尺四分二分 出版人 川田藤 榜

同三十七代乙未年年號始千二百四十三年

明治十九年十一月五日御届

福井縣平民

編輯兼出版人

福永 舛吉

縣下越前國坂井郡 幸町百番地

示ノ四十一

草木四季錄 小本一冊

示ノ四十二

明治十九年十月廿一日御届
全年十一月十六日刻成

神武天皇即位紀元
二千五百四十七年

明治二十年曆

壹枚

縱一尺七分
横九寸八分

編輯兼
出版人

横井新七

名古屋區伊勢町通
鶴重町廿八番屋敷

明治十九年十一月十三日御届

全年全月廿七日出版

前記ノ書冊へ本年十二月八日ヲ以テ出版發賣差止メラル

右書籍營業者へ告示ス

告示第貳百貳拾號

十二月十六日

租稅檢査員派出所位置左ノ通移轉ス

第二區

山城國紀伊郡伏見京橋通リ東濱南町壹番戶

第三區

丹波國船井郡園部本町二十六番戶

第四區

全上天田郡福知山京町四十一番戶

第五區

丹後國與謝郡宮津外側十一番戶

右告示ス

告示第貳百廿壹號

東京府平民

一ツとや
どんがらふ
さいこふ
大つる

吹寄セ壽語錄

壹枚

書工兼
出版人

佐野金之助

下谷區御徒町一丁目
目十一番地

十九年

示ノ四十三

明治十九年十一月廿四日御届

示ノ四十四

日用便

小本一册

大阪府士族
編輯兼
中田正雄

西京富小路錦上ル
廿七番地寄留

明治十九年十月廿五日御届

同 年 十一月 出版

農家日用便

小本一册

編輯兼

右 同人

明治十九年十月廿五日御届

全 年 十一月 出版

明治二十年丁亥

日月善惡早見

小本一册

大坂府士族
編輯兼
鈴木孝三郎

大阪西區古川町

明治十九年十月十日御届

全 年 十一月一日刻成

九星配當

民家必要便宜

小本一册

愛知縣士族
編輯兼
勝村連平

名古屋押切町二番地

明治十九年十月廿一日御届

全 年 十一月十五日刻成

明治今節用

小本壹册

編輯兼
出版人

示 野 治 平

越前國足羽郡福井東下町
十三番地平民

明治十九年十月廿八日御届

全 年 十一月廿六日刻成

十九年

愛媛縣平民

示ノ四十五

延喜の須知

小本一冊

編輯兼
出版人

土屋久太

大和國添上郡奈良築地之
内町六番地

示ノ四十六

明治十九年九月廿一日御届

全年十二月刻成

前記載之書ハ内務大臣ヨリ出版發賣差止メラル

右書籍營業者へ告示ス

告示第貳百廿貳號 十二月廿二日

農商家便覽

小本一冊

編輯兼
出版人

和歌山縣士族
長屋彌太郎

和歌山區宇治組宇治三筋
目十四番地

明治十九年十一月一日御届

全年刻成

農業獨案内

小本一冊

編輯兼
出版人

岐阜縣平民
水谷市三郎

同縣美濃國厚見郡岐阜米
屋町十番地

明治十九年十一月十五日御届

全年刻成

前記載ノ書ハ本年十二月十三日内務大臣ヨリ出版發賣差
止メラル

右書籍營業者へ告示ス

告示第貳百貳拾四號 十二月廿三日

兩儀要説

小本一冊

編輯兼
出版人

静岡縣平民
蜂須賀芳藏

遠江國濱松池町卅
八番地住

十九年

示ノ四十七

示ノ四十八

明治十九年十月十八日御届
全年十二月刻成

前記載ノ書ハ本年十二月十七日内務大臣ヨリ出版發賣差
止メラル

右書籍營業者へ告示ス

告示第貳百廿五號 十二月廿三日

西洋かるた 五十二枚箱入一組

十九年五月十日御届

畫作出版人 前田喜兵衛

京橋區銀坐三丁目
十五番地

前記載ノ彫畫ハ本年十二月十六日内務大臣ヨリ出版發賣

差止メラル

右書籍營業者へ告示ス

告示第貳百貳拾六號 十二月廿五日

京都府下京區第十五組圓山町官有地字圓山同町長樂寺安
養寺弁天堂境内同組祇園町官有地字眞葛ヶ原並同區第廿
二組鷺尾町官有地字双林寺同町双林寺境内ヲ以京都圓山
公園地トス

右告示ス

告示第貳百貳拾七號 十二月廿五日

明治二十丁亥歲

大坂府平民
編輯者 淺田虎次郎

全府下堺區熊野町東一丁
卅七番地寄留

明治十九年九月十三日御届

十九年

示ノ四十九

全年十二月出版

示ノ五十

全

出版者 花野龜藏

全府全區戎之町四番地

前記載ノ書ハ本年十二月十八日内務大臣ヨリ出版發賣差止メラル

右書籍營業者へ告示ス

下卷

正誤

- 十四丁 二行目 及毎ニノ二字ヲ目ノ下ニ移ス
- 十九丁 五欄ニ段送ノ下納ノ字ヲ脱ス
- 廿一丁 誤納誤ハ還ノ誤
- 三十八丁 八行目 毎年期ハ毎半期ノ誤
- 三十九丁 五行目 金何租ハ何程ノ誤
- 四十九丁 半年ノ下分ノ字ヲ脱ス
- 百三十五丁 末行 町ハハハノ誤
- 百五十四丁 初行 節ニハハノ誤
- 百五十六丁 三欄税ノ下金ノ字ヲ脱ス
- 二百六十二丁 五行目 金壹圓ノ下何々ノ二字ヲ脱ス
- 二百六十七丁 七行目 食監ハ食鹽ノ誤
- 二百七十五丁 五行目 星燥ハ旱燥ノ誤
- 全 九行目 支辨ハ障ノ誤
- 二百八十三丁 備考ノ内三行目成蠶ハ成繭ノ誤

三百廿八丁 九行目 直接ハ直接ノ誤
 三百六十三丁 六行目 第ハ等ノ誤
 三百八十四丁 六行目 別剛ハ別冊ノ誤
 四百四丁 十行目 撒布ハ撒布ノ誤
 四百十丁 十一行目 豫ノ字ハ衍
 四百十二丁 初行目 シノ字ハ衍
 四百十五丁 八行目 自察ハ自家
 四百十七丁 四行目 其節ハ其筋ノ誤
 全ノ字ハ丁 七行目 其節ハ其筋ノ誤
 四百廿六丁 三行目 郡區以下長ノ字ヲ脱ス
 四百六十九丁 乙第百三十八郡區ノ下畧ノ字ヲ脱ス
 廿一丁
 廿二丁
 廿三丁
 廿四丁
 廿五丁
 廿六丁
 廿七丁
 廿八丁
 廿九丁
 三十丁

明治二十年五月十一日出版屆
 全 年六月 刊行

(定價金 壹圓八拾錢)

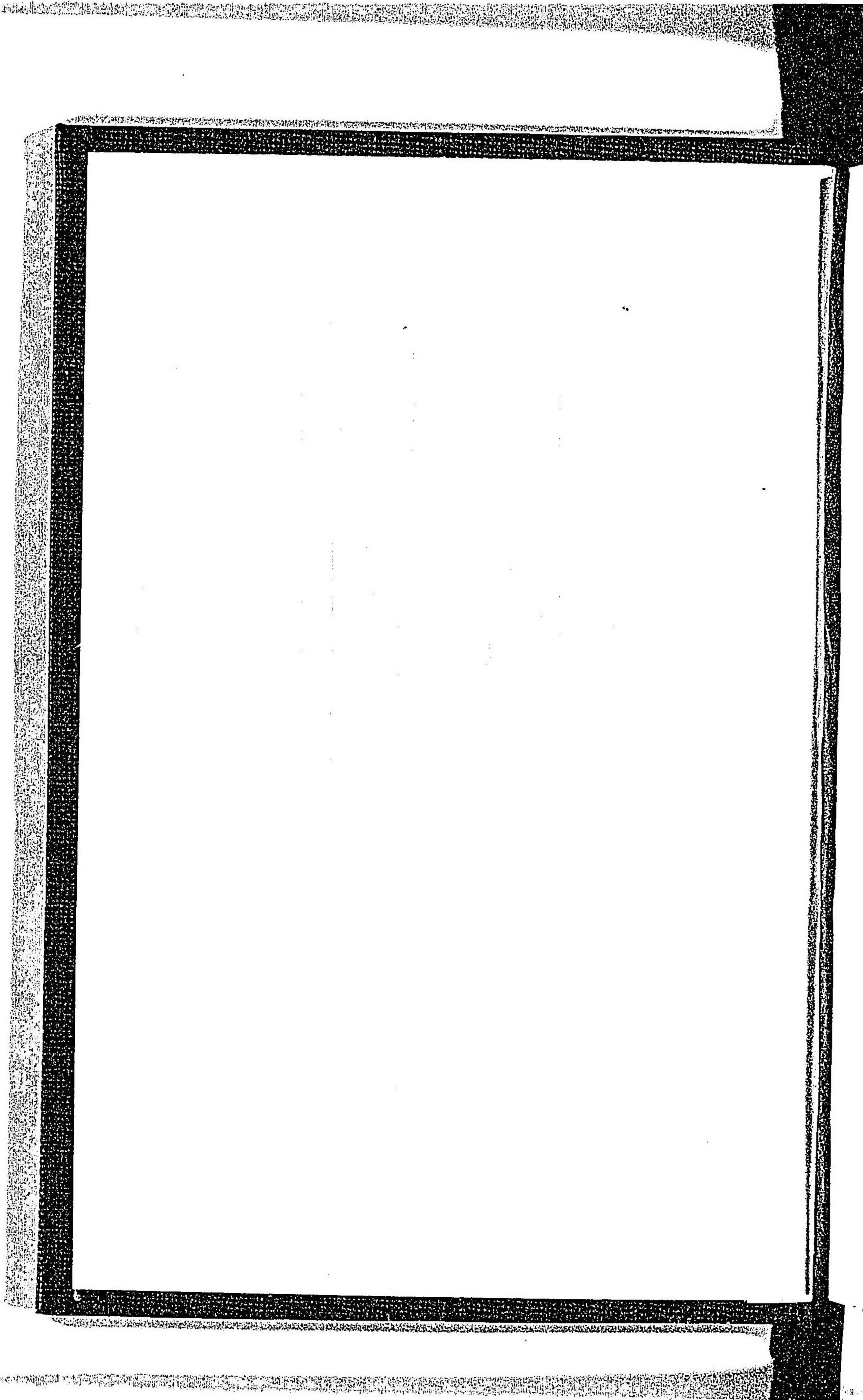
京都府藏板

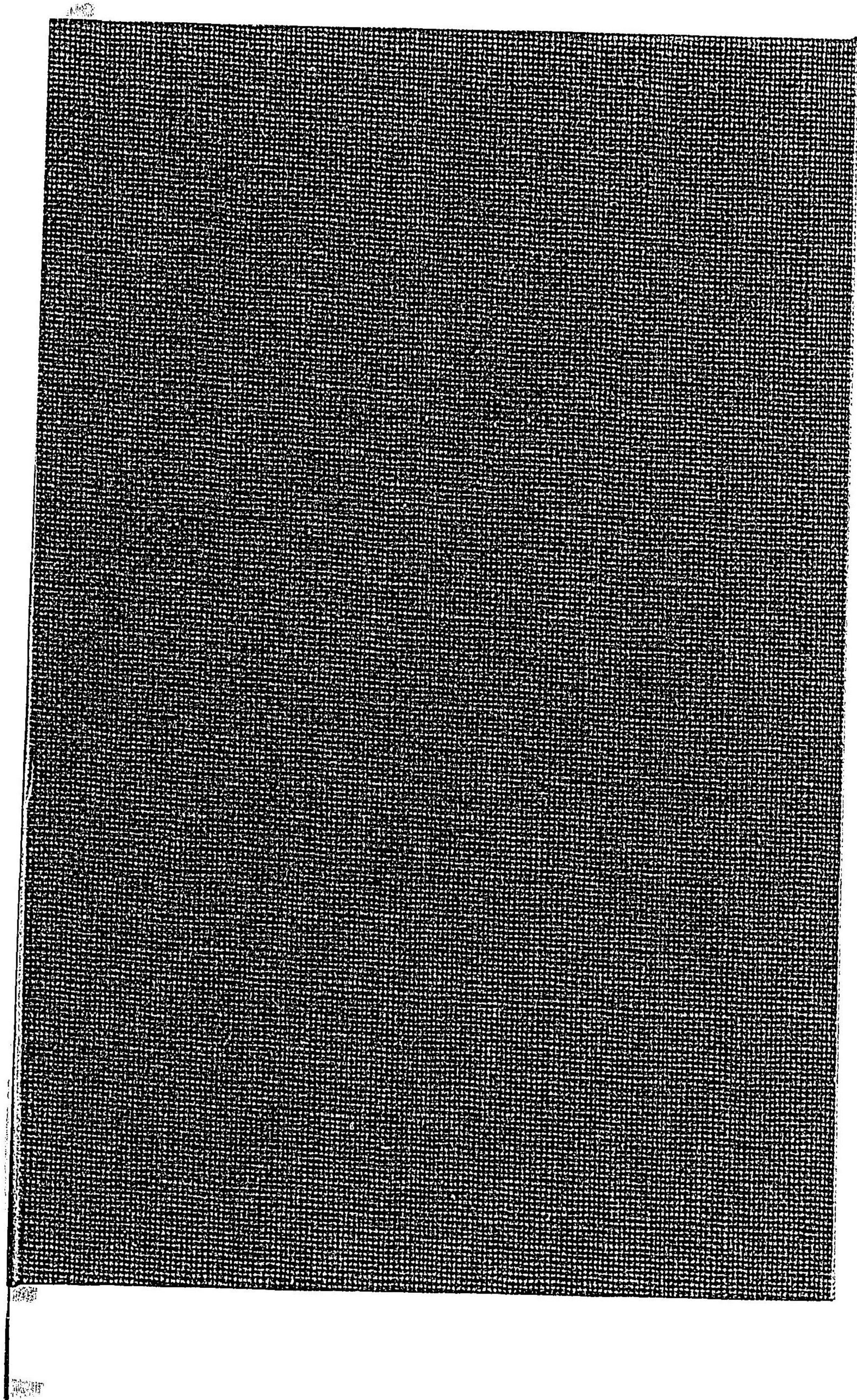
京都府庶務課編纂

印刷兼發賣 點 林 堂

上京區第廿八組
 烏丸通三條北場之町
 三十三番戶

EX3D63





禁電子式複写

