

家事經濟

一週四時

四回

前級ニ全シ

裁縫

一週十二時

十四

前級ニ全シ

唱歌

体操

前級ニ全シ

附錄

本則試験ノ義ハ小學校試験法ニ據ルモノトス

但脩身科ハ問題ノ外禮儀ヲ試ニ併セテ平常品行ノ正否ニ及フ

其全點ヲ問題ニ四十點禮儀ニ三十點平常ノ品行ニ三十點配賦

スヘシ



運計法原本ノ  
マ、恐クハ運  
針法ノ誤ナラ  
ン

通計	体操	唱歌	裁縫	家事經濟	物理	博物	圖畫	歷史	地理	算術	習字	書讀		修身	附禮儀	學期	
												文作	方讀			科	學期
五			五				二		三	四	四	六	六	六		第一學期	小學
八	徒手運動		五				直線曲線 及單圖		管内地理	珠算 加減乘除	行書或ハ 草書	四季文	假名交リ文	女德 家居心得		第六級全	第一學期
八	同上		五				二		三	四	四	六	六	六		第五級全	第二學期
八	同上		上				方形器具 ノ正面或 ハ側面及 圓形ノ單 圖		日本地理 地理總論	同上 異乘同除 同乘異除	同上	前級ノ續	同上	前級ノ續 途上心得		第四級全	第三學期
九	同上		單衣類				二	二	三	三	三	六	六	六		第三級全	第四學期
九	同上		五				幾何圖法 及同法諸 具ノ單圖	國初ヨリ 平氏ノ滅 亡ニ至ル	万国地理	同上 前級ノ續	同上	年中式文	同上	品物授受		第二級全	第五學期
九	同上		同				三	二		三	三	六	六	六		第一級全	第六學期
							形類	葉形及 ノリ今 ニ至ル		同上 前級ノ 利	同上	吉凶	同	食			



小學 中學 高等科

八	徒手運動	五 運計法				二 直線曲線 及單圖		三 管內地理	四 珠算 加減乘除	四 行書或 草書	六 四季文	六 假名交り文	六 女德 家居心得	第六級全	第一	授業時間比較
八	同上	五 同上				二 方形器具 ノ正面或 ハ側面及 圓形ノ單 圖		三 地理總論 日本地理	四 同上 異乘同除 同乘異除	四 同上	六 前級ノ續	六 同上	六 前級ノ續 途上心得	第五級全	第二	
九	同上	五 單衣類				二 幾何圖法 及同法諸 具ノ單圖		三 万国地理	三 同上 前級ノ續	三 同上	六 年中式文	六 同上	六 前級ノ續 品物授受	第四級全	第三	
九	同上	五 同上			三 通帯金石 名稱、性 質、効用	二 形類			三 同上 前級ノ續 利法	三 同上	六 吉凶文	六 同上	六 前級ノ續 食禮	第三級全	第四	
九	同上	六 拾綿入類		二 物性、諸力、 音熱等	三 通帯植物、 名稱、部分、 性質、効用	二 花及 果類			二 筆算 加減乘除	三 三體	六 前級ノ續	六 同上	六 前級ノ續 同上	第二級全	第五	
九	同上	六 同上		二 光、磁氣及 電氣等	三 通帯動物、 名稱、部分、 常習、効用	二 野菜及 菌類			二 同上 小數四則 分數	三 同上	六 証券類	六 同上	六 前級ノ續 同上	第一級全	第六	
八	同上	九 絹布衣服類			三 生理大意	一 農具及 樹木類		二 地球、地皮、 水陸、大氣、 生物、物産 等	二 同上 諸等法	一 草書	六 和文 漢文	六 同上	六 前級ノ續 茶儀	第四級全	第七	
七	同上	三 同上				一 家屋ノ部 分結構及 橋梁舟車 類			四 同上 比例	一 同上	六 前級ノ續 前級ノ續	六 同上	六 前級ノ續 同上	第三級全	第八	
八	同上	三 同上		四 衣服、洗濯 住居、什器、 食物、山納 等		一 魚介蟲及 鳥類				一 同上	六 前級ノ續 前級ノ續	六 同上	六 前級ノ續 同上	第二級全	第九	
八	同上	三 同上				一 獸類				一 同上	六 前級ノ續 前級ノ續	六 同上	六 前級ノ續 同上	第一級全	第十	
三九九		七六	八	四	十二	一六	四	一一	二四	二四	六〇	六〇				

下ノ百十八付屬甲



# 小學校女子教則教科書配當表

學期		學科																		
		第六級	第五級	第四級	第三級	第二級	第一級	第四級	第三級	第二級	第一級									
小學		中等科																		
小學		高等科																		
修身	女大學	全	上	修身女訓	全	上	全	上	全	上	全	上	全	上	全	上	全	上	全	上
讀書	修身女訓	全	二上	全	三上	全	四上	全	五上	全	六上	女四元書	全	全	全	全	全	全	全	全
算術	小學珠算入門 珠算二千題	全	上	全	上	全	上	全	上	全	上	筆算教授本 數學三千題	全	全	全	全	全	全	全	全
地理	滋賀縣 管内地理書		小學地誌	萬國地誌畧								百科 地文學	全							
歷史				日本略史	全	上														
圖畫	川書未定	全	上	全	上	全	上	全	上	全	上	全	全	全	全	全	全	全	全	全
博物				金石一覽			植物ノ部	動物ノ部	初學人身究理											
物理					改正 物理掛梯	全	上													
家事經濟												家事經濟論	全							

圖畫ノ用書ハ追テ撰定マデ各校ニ於テ適宜ノ書ニ據リ教授センム



小學校女子教則教科用書表

小學女子教則教科書表

中等科

修身ノ部

圖書名	卷冊記號	出版年月	著者氏名	出版者氏名
女大學全	一冊		譯者氏名 貝原益軒	
修身女訓	二冊	明治十五年九月	編輯 河野善編	發行所 滋賀縣大津市四番地 島林專二郎
修身女訓	一冊	明治十五年六月	岡本賢藏	東京府本郷元町一丁目六番地 注 謙之助
算術ノ部	六冊			

學事

百十九



機内原本ノマ  
マ盤内ノ松ナ  
ラ

教 授 用 小 學 珠 算 入 門	一 二 冊	明治十五年七月	目下部三之助 編	東京府本郷區元町一丁目六番地
教 授 用 珠 算 二 千 題	一 二 冊	明治十五年一月	尾關正求 編	岐阜縣厚見郡岐阜米屋町
同 筆 算 教 授 本	三 冊	明治十年十月 全十四年十月二 至	山田正一 譯	京都府下京第六區石橋町第二十番地
同 數 學 三 千 題	二 冊	明治十四年四月	尾關正求 編	岐阜縣厚見郡岐阜米屋町
地理ノ部				
滋 賀 縣 管 內 地	全 一 冊	明治十四年十月 改正	奥田榮世 編	滋賀縣近江國滋賀郡九屋町
右 代 用 管 內 小 學 地 誌	全 一 冊	明治十六年一月	川添清知 編	滋賀縣近江國滋賀郡四番地
滋 賀 縣 管 內 地	一 冊	明治十一年十月	河野通宏 編	全同所發原町四番地 島林專二郎
小 學 地 誌	二 冊	明治十三年五月	南磨綱紀 編	全前
日 本 地 誌 略 圖	一 冊	明治九年七月 改正	淺野明道 撰	岐阜縣大垣岐阜町三番地 岡安慶明
全	一 冊	明治十二年七月	全前	全前
全	一 冊	明治九年五月	說田彌三 郎編	全前
右 代 用 小 學 地 誌 掛 圖	二 冊	明治十五年二月	日柳政愷 編	大阪府區北桃谷町五十七番地 日柳政愷

萬 國 地 誌 略	三 冊	明治十三年九月 改正	師範學校 編	文 部 省
萬 國 地 誌 略 圖	六 冊	明治十一年二月 全十二年三月	山田由太 郎著	岐阜縣師範學校
地 球 儀	一 個	明治六年十月	石田才三 郎	大阪府下 北屋橋三郎
歴史ノ部				
日 本 零 史	二 冊	明治八年四月	木村正辭 編	文 部 省
圖書ノ部				
用 書 未 定				
博物ノ部				
金 石 一 覽	一 軸	明治十三年四月	和田維四 郎譯	文 部 省
鑛 物 見 本	一 箱	明治九年二月	織田信徳 撰	博 物 館
動 物 圖	五 軸	明治六年一月 全十年二月マテ	田中芳男 撰	文 部 省
植 物 圖	五 軸	明治六年十月	小野麻慈 撰	全 前
教 授 用 具 氏 博 物 學	二 冊	明治九年二月	須川賢久 譯	全 前



改正 物理楷梯	上	三册	明治五年	片山淳吉	東京芝三島町
	下	三册	五月	編纂	山中市兵衛
高等科					
修身ノ部					
圖書名	卷冊記號	出版年月	著者氏名	出版者氏名	
日本烈女傳	一一三册	明治十一年	小島玄壽	下野國郡別所三丁目十四番地	
口授	一一三册	明治十一年	編纂	寄留 山中八郎	
標註到而烈女傳	一一三册	明治十一年	松本万年	東京第四區五小區湯島松住町四番地	
讀書ノ部					
女四書	元亨三册	嘉永甲寅	桐晋升箋	東京淺草區榮久町百十六番地	
和文讀本	一一四册	明治十二年	稲垣千穎	東京下谷區神樂二丁目二十一番地	
算術ノ部					
教授用	二三	三册	中等科ニ同シ		
算術教授本	四	三册	中等科ニ同シ		
同	數學三千題	中等科ニ全シ			

地理ノ部		博物ノ部	
百科 全書 地文學	全一册	明治十年	關藤成緒
圖書ノ部			文部省
用書未定			
初學人身究理	上下二册	明治十一年十一月再々刻	松山棟庵 合譯
小學人身究理	甲乙二軸	明治十三年	浦谷義春
書付圖			大阪北濱二丁目 山岸彌兵衛
家事經濟ノ部			
家事經濟論	一二二册	明治十五年	藤田久造
			東京日本橋清町三丁目 福田榮造

○明治十六年二月十五日滋賀縣丙第拾八號達學務委員、小  
今般甲第二十壹號ヲ以テ小學校女子教則布達候ニ付テハ女生徒ノ  
儀ハ精々該教則ニ據リ教授可致此旨相達候事  
但該教則ニヨリ教授致シ候學校ハ其旨開申可致事

甲第二十一號  
達ハ前ニ出



第貳百四拾四條 滋賀縣師範學校規則教則改定ノ事  
○明治十五年十月三十一日滋賀縣甲第百四拾貳號布達  
本縣師範學校規則教則別冊ノ通改定候條此旨布達候事  
別冊

滋賀縣師範學校規則

滋賀縣師範學校規則目錄

- 第一章 設置ノ目的
- 第二章 學科及學期
- 第三章 入學
- 第四章 試驗法及卒業

第五章 學資

第六章 生徒心得

第七章 懲戒則

附 年中休業日保證書式及卒業證書式

附錄 外來人卒業試驗法

○ 滋賀縣師範學校規則

第一章 設置ノ目的

第一條 本校ハ小學ノ教員タル者ヲ養成スル所トス

第二章 學科及學期

第二條 師範學科ヲ分テ初等中等高等ノ三科トス

第三條 修業ノ年限ハ初等ヲ一箇年トシ中等ヲ二箇年半トシ高等  
ヲ四箇年トス



第四條 學年ハ九月十一日ニ始リ翌年七月十日ニ終ル之ヲ前後兩學期ニ分ツ前學期ハ九月十一日ニ始リ翌年二月十日ニ終リ後學期ハ二月二十五日ニ始リ七月十日ニ終ル

第三章 入學

第五條 入學志願ノ者ハ品行端正肺質強健天然痘又ハ種痘ヲ經卒業ノ後ハ管内小學校教員ニ從事スル者ニシテ初等科ハ年齡十七年以上中等ハ十六年以上高等ハ十五年以上トシ小學中等科卒業以上ノ學力アル者タルヘシ

第六條 入學ヲ欲スル者ハ左ノ科目ニ及第スルヲ要ス

- 但小學中等科以上ノ卒業證書ヲ有スル者ハ此限ニアラス
- 一 讀書 漢籍又ハ片假名交リ書籍
- 一 作文 尺牘文又片假名交リノ記事文
- 一 習字 楷行草

一 算術 筆比例マテ

一 地理 日本地理ノ大要

一 歴史 日本歴史ノ大要

一 体格

第七條 初等中學校卒業ノ者ハ高等師範學科第四年級ニ入ルコトヲ得

第八條 初等師範學科卒業ノ學力アルモノハ中等第四級ニ中等師範學科卒業ノ學力アルモノハ高等第四級ニ入ルコトヲ得

第九條 入學ノ生徒ニハ保證書第一號ヲ出サシム

第四章 試驗法及卒業

第十條 試驗ヲ分テ入學試驗臨時試驗定時試驗トス

第十一條 入學試驗ハ第六條ノ諸科ヲ以テ其學力ヲ試驗スルモノトス



第十二條 臨時試験ハ各科進歩ノ程度ニ隨ヒ一學期內二度以上六度以下臨時之ヲ行フモノトス

第十三條 定時試験ハ每學期ノ終ニ於テ其修了シタル各科ヲ試験シ及第ノ者ハ進級セシム

但進級ノ者ニハ其級卒業ノ證書第二號ヲ與フヘシ

第十四條 各試験ノ定點ハ一科ヲ百點トナス入學試験ニ於テハ各科ノ平均五十點并ニ一科十點ニ充テザル者ハ及第ヲ許サス

第十五條 定時試験ヲ終リシキハ其各科ノ得點ト該學期內施行シタル臨時試験各科ノ得點トヲ合シ毎科之レヲ通約シテ其得點ヲ定ム若シ一科五十點ニ充テサル者ハ進級ヲ許サス

但修身科ニ於テハ平素ノ行狀ヲ酌量シ定時試験ニ於テ其得點ヲ増減スルモノトス

第十六條 凡一學期內六十日以上缺課シタル者ハ其事故ノ如何ニ

關セス原級ニ止メ又ハ退學セシム

第十七條 師範學科卒業ノ者ニハ其學修セシ所ニ隨ヒ初等若シハ中等若シハ高等師範學科ノ卒業證書第三號ヲ與フヘシ

第十八條 高等師範學科卒業ノ者ハ小學各等科ノ教員タルヲ得ヘシ中等師範學科卒業ノ者ハ小學中等科及初等科ノ教員タルヲ得ヘシ初等師範學科卒業ノ者ハ小學初等科ノ教員タルヲ得ヘキモノトス

第十九條 本校ニ入學セスト雖モ卒業證書ヲ請フ者アレハ現ニ施行スル所ノ教則ニ據リ其學力ヲ試験シ且其品行等檢定ノ上合格ノ者ニハ卒業證書第四號ヲ與フヘシ

第二十條 師範學科卒業證書ハ七箇年間其効ヲ有スルモノトス但本文七箇年ノ後卒業證書ヲ請フモノアルトキハ現ニ施行スル處ノ教則ニ據リ更ニ其學力ヲ試験シ且其品行等檢定ノ上合



十五年十二月  
七日發給原本  
局付仍通知ヲ  
以テ第二十一  
條中(有効)ノ  
下ニ(ノ)ノ字  
ヲ加フ其通知  
書ハ後ニ出  
○師範學校教  
則大綱ハ文部  
省ノ達ニシテ  
未ダ管下ニ布  
達ナキニ付登  
載セズ但行政  
法規類纂第二  
編ニ出

ノ者ニハ卒業證書第五號ヲ與フヘシ

第二十一條 高等若シハ中等師範學科卒業證書ヲ有スル者又ハ師範學校教則大綱ニ基キ諸件ヲ改正セサル以前ノ卒業證書ヲ有シ高等若シハ中等師範學科ニ該當スル者ニシテ學力優等授業練熟品行端正ノ證據アル者ニハ縣令認定ノ上試験ヲ須ヒス更ニ七箇年有効ノ卒業證書第六號ヲ與フヘシ

第二十二條 高等若シハ中等師範學科卒業證書ヲ有スル者ニシテ七箇年以上小學校教員ノ職ニ從事シ學力優等授業練熟品行端正ノ證據アル者ニハ縣令認定ノ上試験ヲ須ヒス修身有効ノ卒業證書第七號ヲ與フヘシ

第二十三條 師範學科卒業證書ヲ有スル者ニシテ品行不正ノ證據アルトキハ其卒業證書ヲ沒收スヘシ

第五章 學資

第二十四條 師範學科生徒ハ一月金四圓ノ學資ヲ貸渡スヘシ

第二十五條 半途ニシテ退學シ或ハ退學ヲ命ゼラル、者ハ借受ノ學資ヲ一時ニ償還スヘシ

第六章 生徒心得

第二十六條 本校ノ生徒ハ將來小學ノ教員タルモノナレハ人ノ師表タルニ愧ルノ所行等ハ決シテナス可カラス

第二十七條 本校ノ諸規則及時々ノ告諭等ヲ謹守シ言語品行ヲ慎ミ信義ヲ以テ相交ルヘシ

第二十八條 病患ノタメ外宿又ハ歸郷ヲ請フモノハ醫員ノ診斷ニ據リ之レヲ許スコトアルヘシ又父母ノ疾病ニ由リ同様ノ願ヲナスモノハ事實取組ノ上一週日以内之ヲ許スコトアルヘシ

第二十九條 病患等ニテ缺課スル者ハ起業前ニ届書ヲ出スヘシ

第三十條 起臥就食外出等ノ時限其他ノ雜則ハ時々ノ揭示ニテ之



レヲ知ルヘシ

第七章 懲戒則

第三十一條 懲戒ヲ分テ誠諭外出停止及退校トナス

第三十二條 犯則ノ生徒アルキハ其輕重ニ依リ前條ニ照シテ處分

スヘシ

第三十三條 懲戒ヲ受シル者ハ必ス其姓名ヲ揭示スヘシ

年中休業日

日曜日

孝明天皇祭 一月三十日

紀元節 二月十一日

前學期後 二週日

春季皇靈祭 春分日

神武天皇祭 四月三日

夏季休業

七月十一日ヨリ九月十日マテ

秋季皇靈祭

秋分日

神嘗祭

十月十七日

天長節

十一月三日

新嘗祭

十一月廿三日

冬季休業

十二月廿五日ヨリ一月七日マテ

第二號書式

保證

書用紙 大判 證券紙

何府縣下何國何郡區何町村何番地住

族籍何誰子弟又戸主

何 某

當何月何年何月



右之者今般入學御許可相成候ニ就テハ御規則ヲ遵守爲致卒業之上  
ハ官ノ御主旨ニ從ヒ御管内ニ於テ教員ノ職ニ從事可爲仕ハ勿論本  
人身元及在學中病死其他百般之事故出來候時ハ悉皆引請可申萬一  
不得事情有之退學願出候歟若ハ御規則ニ觸レ退學之御處分相受候  
節ハ在學中御貸渡ノ學資私引請御規則之通返納致シ聊御手數相懸  
中間歟候仍テ保證書指出候也

何府縣下何國何郡區何町村何番地住

又寄留族籍

父兄又親戚

保證人 姓名 印

年月日

滋賀縣師範學校

御中

前書之通相違無之候也

▲原本米字

何府縣下何國何郡區何町村

戶長▲本人原籍地

姓名 印

學務委員▲同

姓名 印

卒業證書

第二號書式

學事



十五年十二月  
七日滋賀縣本  
局付屬通知ヲ  
以テ割印中  
校印)ヲ(割  
印)ト訂正ス

割印原本未書

印章原本未書

(表面)

番號

證書

何縣族籍

氏名

年 齡

初等師範學科第何級卒業候事

年月日

滋賀縣師範學校  
校印

裏面ナシ

十五年十二月  
七日滋賀縣本  
局付屬通知ヲ  
以テ割印中  
校印)ヲ(割  
印)ト訂正ス

割印原本未書

印章原本未書

第三號書式  
(表面)

番號

卒業證書

何縣族籍

氏名

年 齡

甲 初等師範學科卒業候事

年 月 日  
校 印

滋賀縣師範學校長氏名印

(裏面)

年月日滋賀縣師範學校ニ於テ  
定規ノ教課ヲ卒業セリ依テ此  
證書ヲ授與ス  
此證書ハ表面記載ノ日ヨリ七  
箇年間其効ヲ有スルモノトス

學事



第四號書式

十五年十二月  
七日發給  
本局付屬通知  
以テ本校ノ下  
ニ(ニ)ノ字ヲ  
加ヘ證書ノ下  
ニ(ナ)ノ字ヲ  
加フ

乙 表面書式甲ニ同シ

第五號書式

(裏面)

本校ニ於テ現ニ施行スル所ノ  
教則ニ據テ試験ヲ遂ケ且品行  
等検査ノ上此證書ヲ授與ス此  
證書ハ表面記載ノ日ヨリ七箇  
年間其効ヲ有スルモノトス

(裏面)

年月日 官立 何師範學校ニ於テ定規ノ  
教課ヲ卒業シ何師範學校卒業證書  
受領  
年月日 官立 何師範學校ニ於テ試験ヲ  
經テ何等師範學校卒業證書受領  
右證書有効年限滿ルヲ以テ本校ニ於  
テ現ニ施行スル所ノ教則ニ據テ試験  
ヲ遂ケ且品行等検査ノ上證書ヲ授與  
ス  
此證書ハ表面記載ノ日ヨリ七箇年間  
其効ヲ有スルモノトス

從前卒業證書ヲ受領シタルコト  
檢回ナルモ悉ク之ヲ記入スヘシ  
丁度書式ノ裏面亦同シ

丙 表面書式甲ニ同シ



第六號書式

丁 表面書式甲ニ同シ

但 初  
中等ヲ  
高等トナス

(裏面)

年月日 官立 何師範學校ニ於テ定規  
何 何 何 何師範學校ニ於テ定規  
ノ教課ヲ卒業シ何師範學科卒業證  
書受領  
年月日 官立 何師範學校ニ於テ試験  
何 何 何 何師範學校ニ於テ試験  
ヲ經テ須何師範學科卒業證書  
何箇年間小學校教員ノ職ニ在リ能シ  
其任ニ勝ルヲ以テ試験ヲ須ヒス特ニ  
此證書ヲ授與ス  
此證書ハ表面記載ノ日ヨリ七箇年間  
其効チ有スルモノトス

第七號書式

戊 表面書式甲ニ同シ

但 初  
中等ヲ  
高等トナス

(裏面)

年月日 官立 何師範學校ニ於テ定規  
何 何 何 何師範學校ニ於テ定規  
ノ教課ヲ卒業シ何師範學科卒業證  
書受領  
年月日 官立 何師範學校ニ於テ試験  
何 何 何 何師範學校ニ於テ試験  
ヲ經テ須何師範學科卒業證書受領  
年月日 官立 何師範學校ニ於テ試験  
何 何 何 何師範學校ニ於テ試験  
ヲ須ヒス何師範學科卒業證書受領  
何箇年間小學校教員ノ職ニ在リ能シ  
其任ニ勝ルヲ以テ試験ヲ須ヒス特ニ  
此證書ヲ授與ス  
此證書ハ終身其効チ有スルモノトス

附錄

外來入卒業試験法

學事



十五年十二月  
七日發賣  
本局付屬通知  
以テ第三條中  
志願者ノ下ニ  
(ハ)ノ字ヲ加  
フ

第一條 本校規則第四章第十九條及第二十條ノ但書ニ遵ヒ卒業證書ヲ請ント欲スル者ハ初等若クハ中等又ハ高等師範學科試驗志願ノ書面ニ本人履歷書及本人居住地戸長若クハ學務委員又ハ從前從事シタル小學校ノ學務委員ノ品行保證書ヲ添テ出願スヘシ

第二條 試驗ハ毎年二月十二日ヨリ同二十四日マテ七月十一日ヨリ同二十日マテノ間ニ於テ施行ス

第三條 初等師範學科試驗ノ志願者ハ本校教則凡例第二項各科ノ課程ヲ以テ試驗シ中等師範學科試驗ノ志願者ハ同第二三項各科ノ課程高等師範學科試驗ノ志願者ハ同第二三四項各科ノ課程ヲ以テ試驗スヘシ

但牀操ハ之ヲ省ク

第四條 讀書科ノ中漢文及其文法ハ初等若クハ中等又ハ高等師範學科ニ用ル所ノ書籍中ニ就キ半葉若クハ一葉ヲ讀誦シシメ日本

文法ハ問題ヲ掲ケテ之ヲ試驗シ作文ハ書讀文一題假名交リ文若クハ漢文一題ヲ與ヘテ之ヲ綴ラシム其他諸學科ハ總テ問題ヲ以テ之ヲ試驗ス

但問題ハ一科四問以上八問以下トス

第五條 各科ノ定點ハ一科ヲ百點トナシ若シ一科ノ評點五十ニ充タサルキハ落第トス

第六條 高等若クハ中等師範學科ノ試驗ニ於テ落第スト雖モ其落第ノ學科高等ニ於テハ幾何、代數、經濟、記錄、本邦法令、心理、中等ニ於テハ歴史、生理、博物、物理、化學ノ諸科中ニ在ルキハ場合ニ依リ中等若クハ初等師範學科ノ卒業證書ヲ與ルコトアルヘシ



### 滋賀縣師範學校教則

#### 凡例

- 一 師範學科ヲ分テ初等中等高等ノ三等トシ初等科ハ二級中等科ハ五級高等科ハ八級ニ分ツ
- 一 初等科ハ修身讀書習字算術地理物理教育學學校管理法實地授業及唱歌体操トス
- 一 但唱歌ハ教授法等ノ整フヲ待テ之ヲ設クヘシ以下之ニ倣フ
- 一 中等科ハ修身讀書習字算術地理歷史圖書生理博物物理化學幾何教育學學校管理法實地授業及唱歌体操トス
- 一 高等科ハ修身讀書習字算術地理歷史圖書生理博物物理化學幾何

十五年十二月  
七日滋賀縣本  
局付屬通知ヲ  
以テ(附設シ)  
テ(講談シ)ト  
訂正ス

- 代數經濟記簿本邦法令心理教育學學校管理法實地授業及唱歌体操トス
- 一 授業時限ハ一學期內十八週ニシテ一年內三十六週トシ一週ハ三十一時トス

#### 教授要旨

一 修身 古今賢哲ノ嘉言善行ヨリ漸ク進ンテ人倫ノ大道ヲ講述シ徳性ヲ涵養シテ處事接物ノ道ヲ知ラシメ又生徒ヲシテ嘉言善行ノ說話ヲ講談シ兒童ヲ啓發熏陶スルノ道ヲ練習セシメ兼テ進退應對等ノ禮儀ヲ習ハシム凡ソ此科ヲ授クルハ儒教ニ基キ專ラ躬行實踐ヲ旨トシ平素ノ坐作進退ニ至テモ務メテ禮節ニ適ハシムルヲ要ス

一 讀書 講讀ヲ以テ意義ヲ解スルノ力ヲ養ヒ思想ヲ文字ニ表出ス



十五年十二月  
七日發算帳本  
局付稿知事  
以テ(漢士)ナ  
(漢士)ト訂正  
ス

ルノ準備ヲナサシメ本邦語言ノ定格漢土文法ノ正變ヲ得テ平坦  
 簡決ノ造語作文ヲ習熟セシムル等ヲ要トス

一 習字 楷行草ノ運筆ニ熟シ正俗通ノ異同ヲ別テ漸ク熟シテ黑板  
 書方ヲ授ケ字格誤謬ナク揮寫自在ナラシメ以テ文書ノ實用ニ適  
 スルヲ要ス

一 算術 筆算珠算ヲ授ケ能ク數理ヲ解シテ日常必須ノ算法ニ通シ  
 務メテ其思想ヲ確密ニシ應用ニ練熟セシムルヲ要ス

一 地理 地理ノ總論本邦及五洲ノ地理風俗文物又地皮大氣等地上  
 ノ現象ヲ講明セシメ以テ目擊ノ事物ヲ觀察シ智識ノ良田ヲ開發  
 スルヲ要トス

一 歷史 本邦支那及泰西ノ各國奕世ノ沿革古今人物ノ賢否風俗人  
 情ノ變遷文明ノ進否等ヲ知ラシメ因テ其原由成蹟ヲ熟察シ殊ニ  
 本邦ノ史ハ建國ノ軌制ヲ明ニシ尊王愛國ノ志氣ヲ養成スルヲ要

トス

一 圖畫 輪廓帶影ノ自在畫ヨリ幾何畫法透視畫建築器械圖等ノ用  
 器畫ニ及ビ習熟スルニ隨テ寫生セシメ學術工藝ノ智能ヲ涵養シ  
 發明想像ノ能力ヲ誘導スルヲ要ス

一 生理 身軀各部ノ組織造構等ニ就テ生活ノ理ヲ明ニシ其費損榮  
 養ノ實ヲ考究シテ專ラ衛生ノ完良ヲ得セシムル等ヲ要ス

一 博物 動植礦ノ三界ヲ主トシ精確ノ分類法ニ基キ本邦所產  
 ノ實物若クハ標本ヲ以テ其性質慣習効用等ヲ曉知セシメ益檢察  
 鑑識ノ力ヲ強クスルヲ要トス

一 物理 形跡上ノ現象ヲ研察セシムルヲ本旨トシ實地試驗ヲ以テ  
 其原因作用ノ關係如何ヲ證明シ推理ノ力ヲ強クシ發明工夫ノ念  
 ヲ起サシムルヲ要トス

一 化學 化合分離ノ定則ヲ授ケ試驗ニ由テ之ヲ證明シ以テ物跡成



立ノ循環シテ極ナキヲ曉會セシメ他日物ニ就テ其理其効ヲ考察  
 シ實地ニ應用スルノ資ヲラシムルヲ要ス  
 一幾何 形象ノ理ニ通シ其定法ニ資リテ巧思ヲ發シ心思縝密ノ良  
 習ヲ附シ演繹ノ理ニ習熟セシメ規矩準繩ノ應用ヲ敏ナラシムル  
 ヲ要トス  
 一代数 數理ヲ精駁ニシ繁雜ノ計算ヲ簡明ニシテ其理由ヲ會得シ  
 推理ノ力ヲ與ヘ思考ヲ暢達セシムルヲ要トス  
 一經濟 生財配財及消費ノ三大理ヲ亮解シ勤勞節儉ノ良習ヲ熏陶  
 シ倍々處世ノ道ニ益アラシメ以テ光陰ハ金貨タルノ實ヲ舉ゲシ  
 ムルヲ要トス  
 一記簿 帳簿諸表ノ記入連絡等單記複記ノ法ヲ精確ニシテ貸借ノ  
 關係ヲ詳ニシ統計ノ歸納ヲ差ヘス以テ思想ヲ緻密ニシ交際ヲ清  
 廉ナラシムルヲ要トス

一本邦法令 現行法令中日常直接ノ關係アルモノヲ知ラシメ陶然  
 法律ノ下ニ棲息シ遂ニ以テ何人モ法ヲ知ラストハ稱セラゾスト  
 ノ格言ニ適フアラシムルヲ要ス  
 一心理 人跡ト人心トノ定則理法諸力ノ關係發達ノ順序及之ヲ修  
 養スル方法等教育ノ理ヲ講究スルニ必用ノ事ヲ授ケ兒童ヲ教育  
 シテ自然ノ順序ヲ誤ラシメサルヲ要トス  
 一教育學及學校管理法 人心諸能力ノ定則ニ基キ教授ノ法ト練習  
 ノ術トヲ論シテ德育智育体育ノ理ヲ明ニシ之ヲ教授スルニ當テ  
 最善ナル智識ト精良ナル常習トヲ得セシメ又學校ノ編制ニ從ヒ  
 之ヲ整理スルノ秩序方法等ヲ授ケ學校ヲ擔任スルニ當リ總テ生  
 徒ニ便益ヲ與フルノ法ヲ知ラシムルヲ要ス  
 一實地授業 附屬小學校生徒ヲ教授シテ能ク授業ノ方法ニ習熟セ  
 シメ教育ノ定理ニ背馳セカラノコトヲ要ス



一 体操 徒手、輕捷、器械、等ノ運動法ニ據テ体勢ヲ矯正シ脈絡ヲ暢達  
シ精神爽快ニ身体強健ナラシメ常ニ勇壯活潑ノ氣ヲ鼓舞シテ堅  
忍不拔ノ素地ヲ養成スルヲ要ス

學科課程

第一年

前期

初等科

第二級

中等科

第五級

高等科

第八級

修身

一週四時

先哲ノ嘉言善行ヲ講授シ兼テ禮儀ヲ習ハシム又生徒ヲシテ教

師ノ位置ニ立テ小學生徒ニ授クベキ修身ノ講談ヲ爲サシム

讀書

一週九時

讀書

和文ヲ用ヒテ詞ノ活用ヲ授ク

漢文ヲ用ヒテ字句ヲ讀誦セシメ兼テ全文ノ意義ヲ解セシム

作文

假名交リノ文及日用書牘文ヲ綴ラシム

習字

一週六時

楷書及行書ヲ授ク

算術

一週六時

珠算

加減乘除及其應用ヲ授ク

筆算

數ノ性質加減乘除及諸等法ノ大略ヲ授ク

地理

一週三時



地理總論ノ大略及五畿八道ノ地誌ヲ授ケ兼テ其略圖ヲ畫カシム

体操 徒手運動ヲ爲サシム 一週三時

第一年 後期

初等科 第一級

修身 附禮儀 一週四時

前級ノ續キヲ授ク

讀書 一週三時

讀書

和文前級ノ續キヲ授ケ兼テ雅馴ノ文章ヲ讀講セシメ其定格ヲ知ラシム

漢文、前級ニ同シ

十五年十二月  
七日發願本  
局付屬通知ヲ  
以テ(熟)ヲ  
(熟)ト訂正ス

作文

前級ニ同シ

習字 一週二時

草書ヲ授ク

算術 一週三時

珠算

度量衡貨幣及其應用ヲ授ク

筆算

分數四則、小數四則、及單率比例ヲ授ク

物理 一週二時

總論、重、熱、聽、視、電氣、磁氣ノ大意ヲ授ク

教育學 一週八時

學校管理法

學事



兒童取扱心得及德育智育體育ノ理教育令小學初等科授業法及教科書學校ノ編制生徒ノ管理校具校簿ノ整備等ヲ授ク

實地授業

一週六時

附屬小學初等科ニ就キ實地授業ノ演習ヲ爲サシム

体操

一週三時

暈鈴、棍棒、球桿、木環等ヲ用ヒテ運動法ノ習練ヲ爲サシム

第一年

後期

中等科

第四級

高等科

第七級

修身

附禮儀

一週四時

前級ノ續キヲ授ク

讀書

一週六時

讀書

和文前級ノ續キヲ授ク兼テ雅馴ノ文章ヲ讀講セシメ其定格ヲ

知ラシム

漢文、前級ニ同シ

作文

前級ニ同シ

習字

一週三時

行書及草書ヲ授ク

算術

一週六時

珠算

度量衡貨幣、異乘同除、同乘異除ヲ授ク

筆算

分數四則、小數四則、及單率比例合率比例ヲ授ク

地理

一週三時

十五年十二月  
七日誌賀縣本  
局付屬通知ヲ  
以テ合學ノ下  
ニ比例ノニ  
字ヲ加フ



歷史

萬國地誌ノ大要ヲ授ケ兼テ其畧圖ヲ畫カシム

一週四時

皇朝建國ノ体制時勢ノ沿革制度風俗ノ變遷古今人物ノ賢否等ヲ授ク

圖畫

一週二時

体操

一週三時

直曲線、及其單形、花果、家屋、器具等ノ輪廓ヲ畫カシム

第二年 前期

啞鈴、棍棒、球桿、木環等ヲ用ヒテ運動法ノ習練ヲナサシム

中等科

第三級

高等科

第六級

修身

附禮儀

前級ノ續キヲ授ク

一週三時

讀書

一週六時

讀書

和文ヲ讀講シ其定格ヲ考究セシム

漢文、前級ニ同シ

作文

前級ニ同シ

習字

一週二時

楷書ヲ授ク

算術

一週六時

珠算

單利法、重利法、求積、及差分、ヲ授ク

筆算

按分比例、和較比例、百分算及開平法、開立法ヲ授ク



歷史	一週三時
前級ノ續キヲ授ク	
圖書	一週二時
人物禽獸蟲魚ノ輪廓及花草家屋器具ノ帶影ヲ畫カシム	
博物	
動物	一週三時
總論分類法構造發育ノ理殊性慣性効用等ヲ授ク	
植物	一週三時
總論構造發育ノ理殊性効用分科法等ヲ授ク	
体操	一週三時
前級ニ同シ	
第二年	後期
中等科	第二級

高等科	第五級
修身 <small>附禮儀</small>	一週三時
前級ノ續キヲ授ク	
讀書	一週六時
讀書	
漢文、前級ニ同シ兼テ其文法ヲ授ク	
作文	
前級ニ同シ	
習字	一週二時
前級ニ同シ	
算術	一週二時
筆算	
級數及求積ヲ授ク	



圖書	一週二時
博物	前級ノ續キ及器械ノ用法幾何書法ヲ授ク
動物	一週三時
植物	前級ノ續キヲ授ク
金石	一週二時
物理	通常金石ノ名稱性質効用等ノ大意ヲ授ク
幾何	一週三時
點、線、角、面、比例等ヲ授ク	一週二時

体操	一週三時
前級ニ同シ	
第三年	前期
中等科	第一級
修身 <small>附禮儀</small>	一週三時
前級ノ續キヲ授ク	
生理	一週二時
骨格、筋肉、消化器、循環器、呼吸器、神經系、感覺器等ノ大意ヲ授ク	
化學	一週二時
化合原理、普通元素、及其化合物ノ製法、性質、用法等ノ大意ヲ授ク	
教育學	一週九時
學校管理法	
心理ノ大意、德育、智育、体育ノ理、古今教育ノ大概、及其沿革、教育ニ	



關スル法令小學初等科及中等科授業法學校ノ編制生徒ノ管理  
校具校簿ノ整備等ヲ授ケ兼テ小學教科書ノ質疑ヲ爲サシム  
實地授業 一週十二時

附屬小學初等科及中等科ニ就キ實地授業ノ演習ヲ爲サシム  
体操 一週三時

前級ニ同シ

第三年

前期

高等科

第四級

修身附禮儀

一週三時

前級ノ續キヲ授ク

讀書

一週六時

讀書

漢文、前級ニ同シ

作文

前級ニ同シ

習字

一週二時

行書并ニ黑板書方ヲ授ク

地理

一週三時

地球總論、地皮、水陸、大氣、生物、物産等此文ノ概略ヲ授ク

歴史

一週三時

漢土歷代沿革ノ大略ヲ授ク

圖畫

一週二時

幾何畫法透視畫法及投影畫法ヲ授ク

物理

一週二時

總論物体ノ性質固液氣三体ノ動靜膨脹變化ヨリ比熱傳達熱源  
及音響ノ發生傳達音樂等ノ理ヲ授ク



幾何 一週三時  
 求積及圓論ヲ授ク

代數 一週二時  
 整數四術分數四術等ヲ授ク

記簿 一週二時  
 單式ヲ授ク

体操 一週三時  
 前級ニ同シ

第三年 後期  
 高等科 第三級

修身附禮儀 一週三時  
 人倫ノ大道ヲ講授ス其他前級ニ同シ

讀書 一週六時

讀書 漢文、前級ニ同シ

作文 前級ニ同シ

歴史 一週三時  
 歐米各國ノ大古中古近古今世沿革ノ大概ヲ授ク

圖書 一週二時  
 實物真寫ヲ授ク

生理 一週三時  
 總論、骨格、筋肉、消化器、循環器、呼吸器、發聲器、皮膚等ノ解剖、生理、養生法ヲ授ク

博物 一週二時  
 金石



物理

總論、分科、法硬性、形狀其他ノ性質、効用、產地等ヲ授ク

一週三時

化學

光ノ發生、反射、屈折、色光、乾電、濕電、磁石力等ヲ授ク

一週二時

化合原理、非金屬、諸元素、及其化合物ノ製法、性質、鑑識等ヲ授ク

一週二時

代數

一次方程式及二次方程式ヲ授ク

一週二時

記簿

複式ヲ授ク

一週三時

体操

前級ニ同シ

第四年

前期

高等科

第二級

修身 附禮儀

前級ノ續キヲ授ク

一週三時

讀書

漢文前級ニ同シ

一週六時

讀書

作文

漢文ヲ作ラシム

生理

神經系、感覺器等ノ解剖、生理、養生法ヲ授ク

一週二時

博物

金石

一週二時

前級ノ續キヲ授ク

化學

一週二時

學事



經濟 金屬諸元素ノ所在、性質、用法及其鑑識ヲ授ク  
一週三時

生財配財、交易、消費ノ諸論ヲ授ク  
一週二時

本邦法令 現行法令ノ中日用須知ノ諸法令要畧ヲ授ク  
一週二時

心理 表現力、再現力、反射力、道理等ヲ授ク  
一週二時

教育學 兼テ小學教科書ノ質疑ヲ爲サシム  
一週六時

學校管理法 德育、智育、体育ノ理、古今教育ノ沿革、教育ニ關スル法令、小學各等  
科授業法、學校ノ編制、生徒ノ管理、校舍、校具、校簿ノ整備等ヲ授ク  
兼テ小學教科書ノ質疑ヲ爲サシム  
一週三時

十五年十二月  
七日發賣  
本局付爲通知  
以テ(反射力)  
ヲ(反射力)下  
訂正ス

躰操 一週三時

前級ニ同シ

第四年

後期

高等科

第一級

修身 附禮儀 前級ノ續キヲ授ク  
一週二時

心理 感性、感情、執意等ヲ授ク  
一週二時

教育學 一週六時

學校管理法 一週六時

前級ノ續キヲ授ク

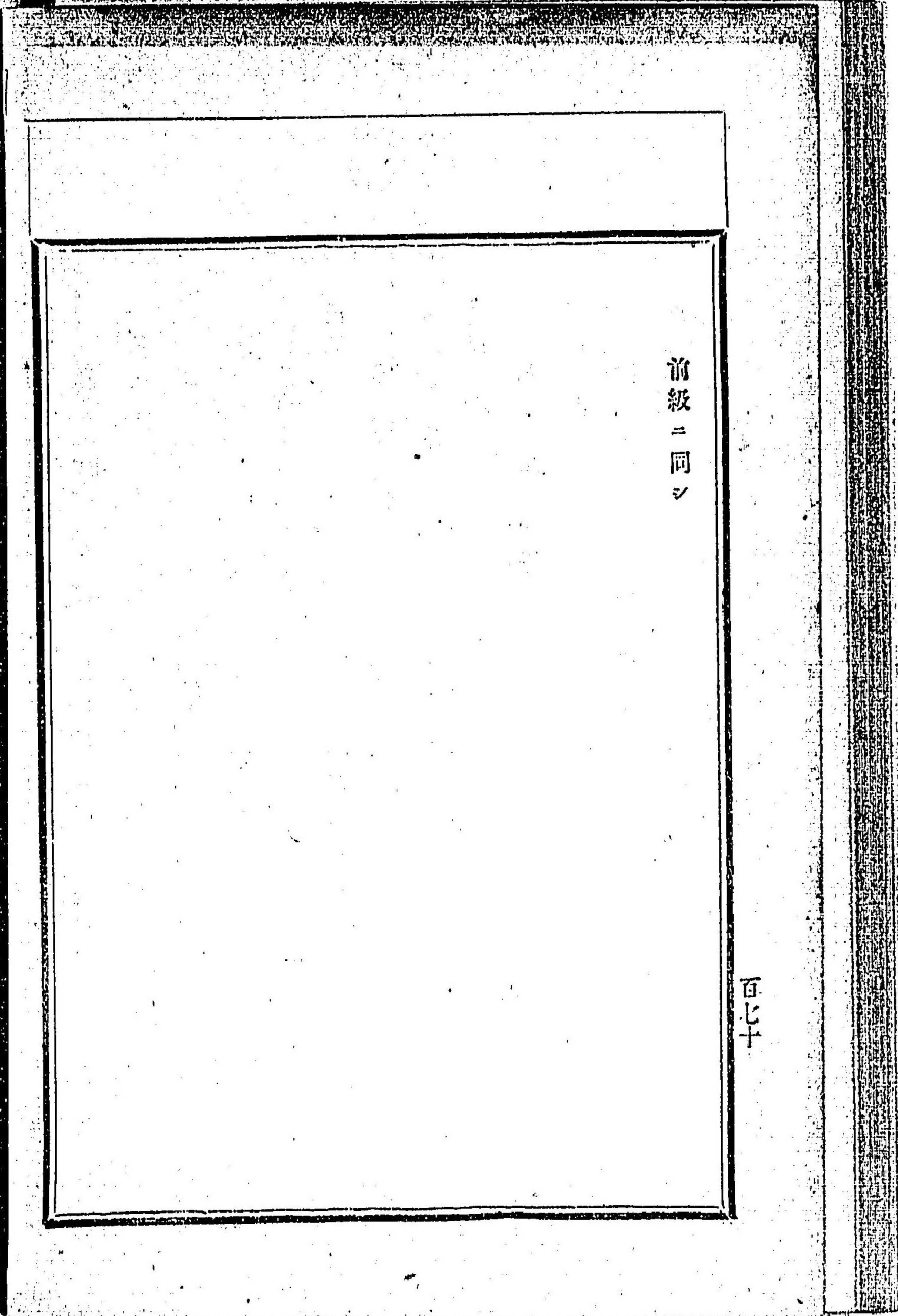
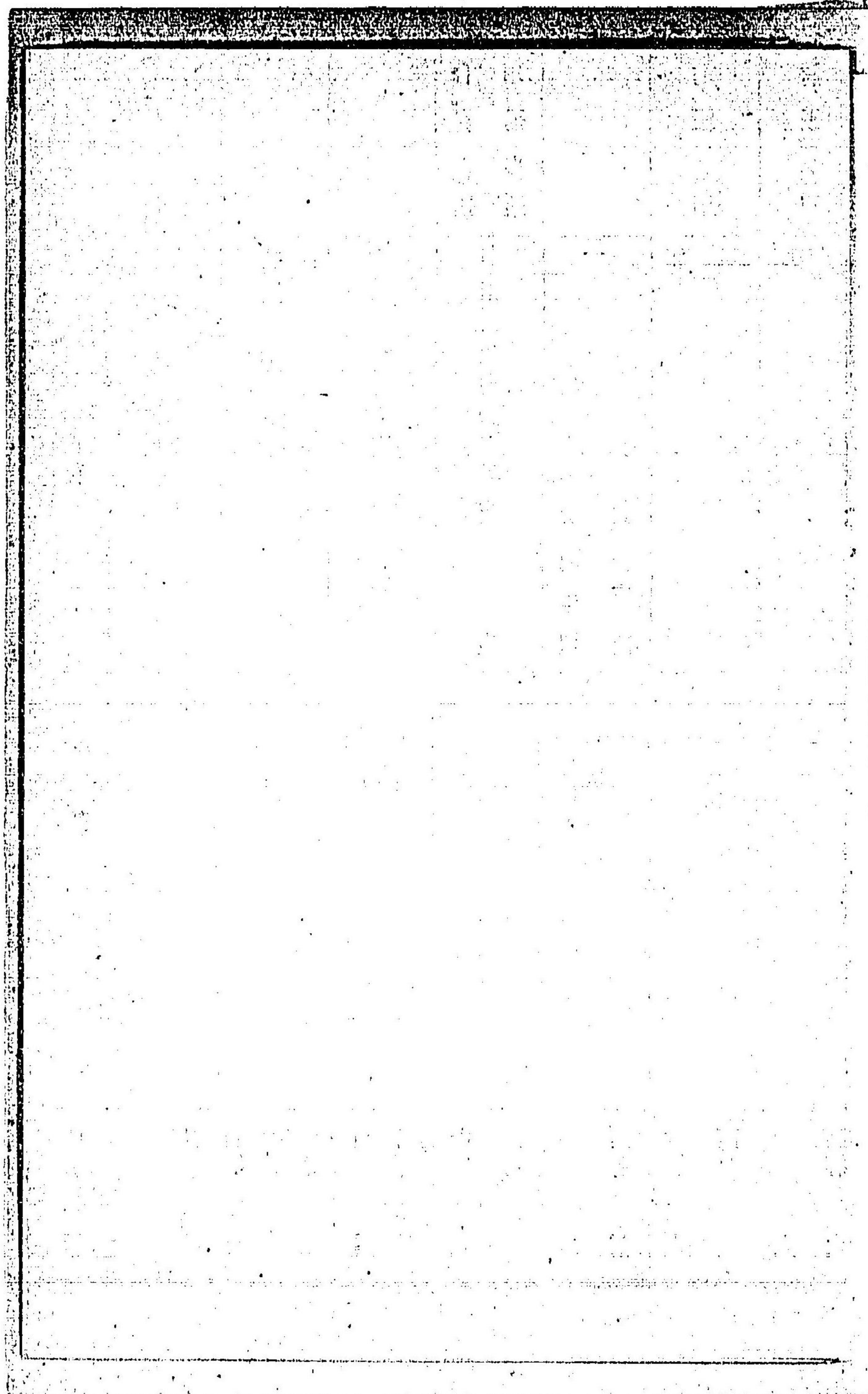
實地授業 一週十八時

附屬小學ニ就キ小學各等科ノ實地演習ヲ爲サシム

躰操 一週三時

學事





前級ニ同シ

七十四



















學

科

滋賀縣師範學校師範學科教科書表

學校管理法	教育學	心理	本邦法令	記簿	經濟	代數	幾何	化學	物理	博物			生理	圖畫	歷史	地理	算術	習字	讀書	修身 附禮儀	學科					
										金石	植物	動物									第一	第二	第三	第四		
																				和漢修身訓 小學纂註	初等二級 初等五級 初等八級	第一	第一	第一	第一	
	小學教育新論 小學初等科教科書								理學問答					ヴンホスター氏 ドロウイング コヒーブツク	明治國史略 新刻國史略	萬國地理要略	算法新書 算學教授書			詞ノ八衢 日本外史	全 全 全 全	初等二級 初等四級 初等七級	第一	第二	第三	第四
											植學啓蒙	具氏博物學		全 上	全 上		全 上			神皇正統記 象求	論語	中等三級 高等六級	第二	第二	第二	第二
							幾何學簡明		理學問答	金石學	全 上	全 上		全 上			算學教授書			文章軌範	全 上	中等二級 高等五級	第二	第三	第三	第三
	日本教育史略 加氏教科書 小科教科書			馬耳蘇氏 記簿法		續筆算摘要	全 上	小學化學書	物理學				初學人身究理	全 上	十八史畧 續十八史畧	地文學初歩 全科地文學 全書				史 (列傳)	全 上	中等一級 高等四級	第三	第四	第三	第四
				簿記學例題		全 上		化學最新	全 上	金石學	全 上		弗氏生理書	全 上	萬國史畧					全 (列傳) 全 (列傳)	全 上 中 府 全 上	高等三級 高等二級	第三	第四	第三	第四
	日本教育史略 加氏教科書 小科教科書	氏著心理學	官令全報 現行類聚法規		實氏經濟學			全 上													全 上	高等一級	第四	第四	第四	第四



滋賀縣師範學校教科用書

滋賀縣師範學校教科用書

左ニ記載スル書籍ノ中無印ハ教科書ニ據リテ教授スルモノ△印ハ即今其書ニ乏キヲ以テ該書中ノ要所ヲ教授スルモノ○印ハ該書中ニ就キ其要ヲ摘ミテ口授スルモノトス

初等科

修身之部

書名	卷冊記號	出版年月	著者氏名	出版者氏名
和漢修身訓	一ヨリ八冊	明治十五年五月	龜谷行著	東京府下谷柳徒町一丁目六十七番地 龜谷行
重訂小學纂註	元亨四年	文政五年壬午夏	朱熹蒐輯	福山藩藏寒堂

讀書之部

學事

百七十一



詞八衢	上	二冊	安政三丙辰年改正	本居春庭著	江戸日本橋一丁目
	下	六冊	慶應二年寅九月再刻	准后親房公撰	京都三條通御幸町大谷津邊
評註校正神皇正統記	一ヨリ六マテ	六冊	嘉永元年戊申八月	賴襄著	須原屋茂兵衛 吉野屋仁兵衛
日本外史	一ヨリ廿二迄	廿二冊		賴氏	
算術之部					
算法新書	一ヨリ二マテ	二冊	明治十三年二月	千葉雄七編	東京日本橋區馬場町二丁目一番地
	一ヨリ十二迄	十二冊	明治九年九月ヨリ全十三年七月マテ	中條澄清譯述	大坂府下第二六區三小區北桃谷町 十四番地寄留 中條澄清
算學教授書	一ヨリ十二迄	十二冊			
地理之部					
新中地理書	一ヨリ四マテ	四冊	明治十二年三月ヨリ全十四年五月マテ	山田行元編述	東京府下小石川下宮坂町十七番地
	一ヨリ四マテ	四冊	明治十三年一月	志賀泰山編纂	大坂府下東區本町四丁目十二番地
物理之部					
○小學學問答	上中下	三冊	明治十三年一月	志賀泰山編纂	大坂府下東區本町四丁目十二番地
教育學學校管理法之部					
○小學教育新編	一ヨリ四マテ	四冊	明治十四年十二月	西村貞譯述	東京府日本橋區本町三丁目十七番地
中等科					

○印原本欄外ニ書セリ

修身之部	
書名	卷冊記號 出版年月 譯者名氏 出版者氏名
和漢修身訓	初等科ニ全シ
重小學纂註	全上
文化論語	一ヨリ三マテ 三冊 文化九年初秋 朱熹集註 江戸日本橋新右衛門町 前川六右衛門
叢書之部	
詞八衢	初等科ニ全シ
評註校正神皇正統記	全上
日本外史	
標註箋求校本	上中下 三冊 安政五戊午歲 李瀚著 九書堂
明治新編	一ヨリ三マテ 三冊 明治九年五月 謝枋得批 鹿兒島縣
正文章軌範語林	一ヨリ三マテ 三冊 明治九年五月 謝枋得批 鹿兒島縣
算術之部	
算法新書	初等科ニ全シ



算學教授書 全上		地理之部	
新中地理書	初等科ニ全シ	片山淳吉	東京府下谷仲徳町一丁目十三番地
△萬國地誌要略	一ヨリ七冊 明治十年十一月ヨリ 十二年五月マ	譯纂	片山淳吉
新刻國史略	一ヨリ七冊 明治十年三月	編輯	東京府第一區十四小區通樂籠町二番地 東京府平氏東生龜治郎
圖書之部	千八百六十 八年四月	ウアホスタ 一著	英國ロンドン府 メルカスウオルド商會
生理之部	四十八冊	コリンヌ著	グラフゴー及ロンドン ワイリアムコリンヌソンズ 商會
初學人身究理	上二冊 明治九年六月	松山棟庵 森下岩楠 合譯	東京第二區丸小區三丁目二十番地 三番地 右会所 森下岩楠
○具氏博物學	四ヨリ七冊 明治八年九月 原板ヨリ全十年七月マテ	須川賢久 譯	原板 文部省 京都下京第七區新門前梅本

△印原本補外ニ書セリ

○印原本補外ニ書セリ

算學教授書 全上		地理之部	
○植學啓蒙	上中三冊 明治十二年十一月	松下駒治 郎抄譯	町二百六十三番地 岡田茂平治
○金石學	全一冊 明治九年十一月	和田維四郎 譯	大阪府下京區助久堂町四丁目卅五番地 前川善兵衛 博物館
○小學學問答	初等科ニ全シ	中川盛三郎 譯	文部省
○小學化學書	一ヨリ三冊 明治七年十月	志賀泰山 編纂	文部省
幾何學簡明	上中下三冊 明治十一年十一月	志賀泰山 編纂	滋賀縣下滋賀郡第四區丸屋町五番地 小島鼎池
○日本教育史略	全一冊 明治十年八月	大槻修二編 那珂通高訂	文部省
○小學教育新編	初等科ニ全シ		文部省
○加氏教授論	全一冊 明治十年七月	甲斐織衛 譯	文部省

學事

百七十五



高等科		修身之部	書名	卷冊記號	出版年月	著者氏名	出版者氏名
和漢修身訓	初等科ニ全シ						
訂小學纂註	全上						
文化論語	一ヨリ四冊	文化九年	朱熹集註		江戶日本橋新右衛門町	前川六左衛門	
文化	四マテ	初秋					
再刻中府	全一冊	文化九年	朱熹章句		江戶日本橋新右衛門町	前川善兵衛	
詞八衢	初等科ニ全シ						
評註校正神皇正統記	全上						
日本外史	全上						
標註箋註蒙求校本	中等科ニ全シ						
明治新編正文章軌範評林	全上						

增史記	一ヨリ二十冊	明治二己巳年正月	司馬遷著	東京日本橋通二丁目	山城屋佐兵衛
算術之部	算術新書	初等科ニ全シ			
算學教授書	全上				
地理之部	新中地理書	初等科ニ全シ			
撰中地理書	初等科ニ全シ				
△萬國地誌要略	中等科ニ全シ				
△地文學初歩	一ヨリ四冊	明治十年六月	片山平三郎譯	東京府下芝公園地松達社寄留	片山平三郎
△百科地文學	一冊	明治十年	關藤成緒譯		文部省
△印原本欄外ニ書セリ					
明治國史畧	中等科ニ全シ				
▲標註十八史略讀本	一ヨリ七冊	明治八年十月	曾先之編	東京府下第二大區七小區飯倉五丁目	富二
▲續十八史略讀本	一ヨリ五冊	明治九年八月	宮脇通赫編	東京府下第二大區九小區芝三丁目	山中市兵衛



△印原本補外ニ書セリ

△校正萬國史略

一ヨリ十二冊

明治十年八月

西村茂樹

東京府下總地二丁目一番地

ドロウイング、コピー、ブック

中等科ニ全シ

生理之部

アドウヘンズド、ド

全上

生理之部

弗氏生理書

全一冊

原板明治八年七月

坪井為春

原板文部省

但附録ハ除ク

翻刻全十一月

小林義直

同譯

東京府下總地二丁目一番地

○印原本補外ニ書セリ

○具氏博物學

中等科ニ全シ

○植學啓蒙

全上

○金石學

全上

○物理學問答

中等科ニ全シ

○物理學

物理之部

○化學最新

五冊

明治十年十二月

志賀泰山

大阪府下總地一丁目七番地

○物理學

三冊

明治十年十二月

飯盛挺造

東京府下總地二丁目七番地

○化學最新

五冊

明治十年十二月

編纂

目三十四番地

幾何學簡明

中等科ニ全シ

續筆算摘要

八冊

明治十年三月

神津道太郎

東京府下總地一丁目廿四番地

代數之部

幾何之部

經濟之部

記簿之部

寶氏經濟學

五冊

明治十年九月

永田健助

東京府下總地三丁目五番地

馬耳記簿法

全一冊

原板明治八年三月

小林義秀

原板文部省

蘇氏記簿法

全一冊

翻刻全十二月

森島修太郎

東京府下總地一丁目七番地

○簿記學例題

全一冊

明治十年七月

森島修太郎

東京府下總地一丁目七番地

學事

百七十九



本邦法令之部

○官令全報

第一號 每號

明治九年八月ヨリ

小笠原美治編輯

東京神田區神田五軒町十八番地弘令社

○現類聚法規

自第一卷至第七卷

明治十年三月ヨリ

司法省編纂

司法省

心理之部

○溪巖心理學

上下二冊

明治十一年二月ヨリ

西周譯

文部省

教育學學校管理法之部

○日本教育史略

中等科 = 全シ

○平民學校論略

全一冊 明治十三年二月

村岡範爲

文部省

○加氏教授論

中等科 = 全シ

○學校管理法

全一冊 明治十五年三月

伊澤修二

東京小石川區小日向町三丁目二十番地 森重造

附錄

○入學試驗用書

左ニ記載スル地理歴史ノ部ハ讀書中ニ就キ其要領ノ試験ヲ撰出スルモノトス

○印原本編外ニ書セリ

讀書之部

○日本史略

一二三冊

明治九年十二月

鈴木重遠

岐阜縣西野町二十番地 山岸彌右衛門

○日本外史

一冊

嘉永元年

頼襄著

頼氏

地理之部

○小學地誌

一二冊

明治十三年三月

南摩綱記

文部省

歴史之部

○日本史略

讀書ノ部 = 全シ

○明治十五年十二月七日滋賀縣本局付屬通知

本年十月本縣甲第四百十二號布達中誤刷并脱落有之候付左ニ正誤追補ス

一校則第二十一條中七ヶ年有効ノ下ニ(ノ)字ヲ脱ス

十五年十二月七日滋賀縣本局付屬通知ヲ以テ(網紀)ヲ(網紀)下訂正ス

本縣本縣甲第四百十二號布達ハ前ニ出



- 一 同卒業證書第二號及ヒ三號書式中ノ割印雛形ニ(校)印トアルハ(匱)印ノ誤
  - 一 同第四號書式裏面ニ本校ノ下ニ(三)字證書ノ下ニ(十)字ヲ脱ス
  - 一 同外來人卒業試驗法第三條中志願者ノ下ニ(ハ)字ヲ脱ス
  - 一 效則教授要旨第一項中ノ(讀)談ハ(講)談ノ誤
  - 一 同第二項中ノ漢士ハ(漢)士ノ誤
  - 一 同學科課程中ノ(一)物理ノ項ノ(熟)ノ字ハ(熱)ノ字ノ誤
  - 一 同算算ノ項ノ(ニ)合率ノ下ニ(比)例ノ二字ヲ脱ス
  - 一 同心理ノ項ノ(三)財力ハ(射)力ノ誤
  - 一 程課表中實地授業ノ下欄小學各學科ノ上ノ(エ)ノ字ハ(一八)ノ誤
  - 一 附錄中小學地誌ノ下欄ノ南摩綱記ハ(綱)紀ノ誤
- 第貳百四拾五條 農商務省東京山林學校概則
- 明治十六年一月十日滋賀縣告第壹號告示

程課表原本ノ  
マ、恐クハ課  
程表ノ誤ナラ  
シ

今般東京府下北豐島郡西ヶ原ニ於テ山林學校ヲ開設シ農商務省東京山林學校ト稱シ生徒入學差許候旨其筋ヨリ達相成候條私費入學志願ノ者ハ別冊校則ニ準シ本年五月三十日マテニ所管郡役所ヲ經由シ本縣へ可願出此旨告示候事

別冊

### 山林學校概則

#### 山林學校概則

##### 第一章

###### 編制

第一條 山林學校ハ農商務省ノ所轄ニシテ山林學諸科ノ生徒ヲ教育スル所ナリ

#### 學事



第二條 山林學科ヲ分テ十一科トス其目左ノ如シ

- 第一 山林科
- 第二 動物科
- 第三 植物科
- 第四 礦物科
- 第五 地質科
- 第六 化學科
- 第七 理學科
- 第八 數學科
- 第九 測量科
- 第十 書學科
- 第十一 法律科

第三條 生徒修學ノ期限ヲ滿三年トシ學期ヲ分テ前後二期トシ前期ニ二級ヲ置キ後期ニ四級ヲ置キ左ノ學科ヲ修ム

前期第一級

- 植物學 無機化學 物理學 數學
- 礦物學 記簿法 製圖學 山林歷史
- 同 第二級
- 植物學 動物學 有機化學 附物理學
- 地質學 書學 三幾化學 三角術 山林歷史

後期第一級

- 山林植物學 山林動物學 山林測量術 樹木測知法
- 造林學 山林保護法 山林利用論
- 同 第二級
- 山林植物學 山林動物學 山林測量術 樹木測知法
- 造林學 山林保護法 山林利用論
- 同 第三級
- 營林規法論 獸獵學 山林義務解除法 林政論
- 同 第四級
- 營林規法論 經濟論 法律學 林價算定法
- 第二章
- 入學及諸書式

第四條 入學ヲ許スモノハ日本國民タルモノ諸族ヲ問ハス左ノ諸



項ニ合格スルモノタルベシ

第一 年齡滿十八年以上滿二十五年以下身體壯健ニシテ在學

中家事ニ係累ナク且獨英佛學ノ内ヲ理解シ得ルモノ

第二 普通中學ヲ卒業セシ者又ハ之ニ應スル學力ヲ有スルモノ

ノ

第三 平方立方以下ノ算術ヲ理解シ得ルモノ

第四 山林事業ノ概畧ヲ覺知セルモノ

第五 品行端正ニシテ二人ノ保証人アルモノ

第五條 入學試験ヲ乞フモノハ第一號書式ノ願書ヲ差出シ及第七

シモノハ第二號及ヒ第三號書式ニ倣ヒ本人請書并保証書ヲ差出

スヘシ

第一號

入學願書式

川紙美濃ニツ折

入學願

私儀山林學執心ニ付今般入學修業仕度候間御試験ノ上御開届  
被成下度履歷書相添此段奉願候也

何府縣華士族平民

何<sub>區</sub>何<sub>町</sub>某<sub>長次男或ハ兄</sub>

東京府下<sub>區</sub>何<sub>町</sub>何<sub>番地</sub>寄<sub>留或ハ</sub>

姓 名 印

年 月 日

山林學校長某殿

履歷書式 川紙前ニ同シ

履歷

一自何年何月至何年何月何府縣何區何<sub>町</sub>住某ニ就キ何學修業  
一何々々々  
右之通相違無之候也

學事



年月日

姓名印

第二號

請書式 川紙前ニ同シ

請書

私儀山林學志願ニ由リ御試験ノ上官費入校修業御許可ニ就テ  
ハ校中ノ諸規則遵守仕必ス在學卒業可仕候也

何府縣華士族平民

何長次男或ハ兄弟附籍

年月日

姓名印

山林學校長某殿

第三號

保證書式 川紙前ニ同シ

保證書

何府縣華士族平民

何郡何町住某長次男或ハ兄弟附籍

姓名印

右ノ者御試験ノ上官費入學修業御許可ニ就テハ御規則ノ通り  
堅ク相守ラセ必ス在學卒業爲致可申候若シ本人在學中不都合  
ノ儀有之節ハ私共引受御規則ノ通り御處分相受可申候此段保  
証仕候也

何府縣華士族平民

東京府何區何町何番地住

地主或ハ家主

官等 姓名印

全

姓名印

年月日

學事



山林學校長某殿

第六條 官費生徒ノ保証人ハ東京府下ニ住シ其身ヲ托スルニ足ル  
 ～キ官吏或ハ地所家屋等ヲ所有セルモノニ名ヲ撰ム可シ  
 但免官スルカ或ハ地所家屋ノ所有ヲ失スルハ更ニ保証人ヲ  
 定メ又出張旅行等ノ節ハ之ガ代理人ヲ立テシムヘシ  
 第七條 私費生ノ保証人ハ官吏若クハ丁年以上ニシテ一戸ヲ有ス  
 ルモノニ名ヲ撰ム可シ

第三章

退學

第八條 本校生徒ノ内不幸ニシテ篤疾ニ罹リ業ヲ修メ難キモノ、  
 外ハ卒業前途ニシテ濫ニ退校スルヲ許サス  
 但官費生徒卒業後奉務年限中モ亦本文ニ準ス  
 第九條 官費生徒不得止事故アリテ卒業前退校スルモノハ在校中

ノ諸費ヲ一時ニ返納セシム又奉務年限中辭職スルモノモ前文ニ  
 照シ在校中ノ諸費一切ヲ一時ニ還納セシム若シ能ハサルモノハ  
 保証人ヨリ之ノヲ辨償セシム可シ  
 第十條 生徒中若シ校則ニ悖戻シ或ハ校長幹事及ヒ教員ノ訛論ニ  
 強抗シ若クハ他人ヲ教唆煽動シ又ハ怠惰不品行ニシテ成業ノ目  
 的ナキモノハ退校ヲ命ス  
 但官費生徒ハ前條ニ照ラシ在校中ノ諸經費ヲ還納セシム

第三章

官費及私費

第十一條 本校生徒ハ凡テ自費ヲリト雖モ學業優等ニシテ品行方  
 正ノ者ハ官費ヲ以テ修業セシムルモノトス  
 第十二條 官費生徒ハ在校中ノ經費之ヲ官ヨリ給スルニ由リ山林  
 局ノ便宜ヲ以テ之ヲ採用スルハ在校ニ倍スル年間在職スルノ



義務アリトス

第十三條 私費生ハ一學期中ノ費額ヲ合算シ之レテ其學期ノ初頭ニ上納セシム

但情願ニ由リ一ヶ月分ツ、毎月初メニ納ムルモ妨ケナシ若シ上納セサルモノハ退校ヲ命ス

第十四條 官費生試験ノ節同期二回落第スルキハ官費ヲ止ムルヲアルヘシ

第十五條 私費生異期二回優等ノ成績ヲ得ルモノハ官費生トナスヲアル可シ

第四章

生徒試験

第十六條 生徒ノ學術進否ヲ驗セシメ左ノ試験ヲ設ク

第一 冬期試験 第二 夏期試験

第十七條 冬期試験ハ毎年二月之ヲ執行シ夏期試験ハ毎年七月之ヲ執行ス

第十八條 生徒試験ノ成績ヲ分テ甲乙丙丁戊ノ五科トナシ之ヲ行フ左ノ如シ

前期一級生 (冬期)

次期ニ轉スルノ前小試験ヲ行フ此時ニ於テ最下ノ成績ヲ得ルキハ夏期ノ試験ニ於テ丙科以上ノ成績ヲ得ルニアラザレハ之ヲ及第セシメス

前期二級生 (夏期)

學期ノ末大試験ヲ行フ此時ニ於テハ丁科以上ノ成績ヲ得ルニ非サレハ及第セシメス

後期一級生 (冬期)

次期ニ轉スル前小試験ヲ行フ此時ニ於テ最下ノ成績ヲ得ルキ



ハ夏期ノ試験ニ於テ丙科以上ノ成績ヲ得ルニ非サレハ之ヲ及第セシメス

後期二級生 (夏期)

學期ノ末大試験ヲ行フ此時ニ於テ丁科以上ノ成績ヲ得ルニ非サレハ及第セシメス

後期三級生 (冬期)

次期ニ轉スルノ前小試験ヲ行フ

後期四級生 (夏期)

學期ノ末大試験ヲ行フ此時ニ於テ丙科以上ノ成績ヲ得ルニ非ラサレハ卒業證書ヲ與ヘス尙ホ若干周復習セシメ再試験ヲナシ再ヒ落第スルモノハ翌年夏期ノ始試験ヲ行フ尙落第スルモノハ之ヲ退學セシム

第五章

學年及休業

第十九條 學年ハ九月十一日ニ始リ翌年七月十日ニ終ル每學期ヲ分ツテ冬期ノ二學期トス冬學期ハ九月十一日ヨリ翌年二月二十日ニ至リ夏學期ハ二月二十一日ヨリ七月十日ニ至ル

第二十條 夏期休業ハ七月十一日ヨリ九月十日ニ至リ冬期休業ハ十二月二十一日ヨリ翌年一月十五日ニ至ル

第二十一條 每學年中日曜日ヲ休業トシ又左ノ國祭及國祝日ヲ休業トス

秋季皇靈祭 九月二十三日

神嘗祭 十月十七日

天長節 十一月三日

新嘗祭 十一月二十三日

孝明天皇祭 一月三十日

學事



紀元節

二月十一日

春季皇靈祭

三月二十一日

神武天皇祭

四月三日

第二十二條 授業時間ハ毎日午前九時ヨリ正午十二時ニ至リ午後一時ヨリ三時ニ至ル

但時宜ニヨリ時間ヲ伸縮スルコトアル可シ

第六章

授業

第二十三條 諸學科ヲ授受スルハ總テ國語ヲ用ユヘシ

第二十四條 授業ハ校場講義及實地施業ヲ並行ス

第二十五條 試験場内ヲ區畫シ講義ノ餘暇播植及木材經驗等ノ事業ヲ實施ス

第二十六條 實際施行ハ平素試験場ニ於テ之ヲナスト雖モ暑假中

破損原本ノマ

若干周間近傍ノ官林等ニ就キ事業ヲ演習セシムルコトアルヘシ  
但往復旅費ハ官私費生ヲ同ハス官ヨリ之ヲ給スル者トス

第七章

生徒給養

第二十七條 官費生徒毎月ノ學費ヲ六圓トシ衣服帽靴食料筆紙墨料洗濯補繕料等ノ費額ニ充ツ

但下着並整粧ノ具ハ自費タルヘシ

第二十八條 私費生ハ一ヶ月金五圓ノ割ヲ以テ上納セシメ衣服帽靴食料筆墨紙料洗濯補繕料等ノ費額ニ充ツ

但下着等ハ官費生ニ全シ

第二十九條 山林學上ニ要用ナル和漢洋書籍ハ勿論椅子机燈器臥具食什等ハ悉ク官ヨリ之ヲ貸付ス若シ破壊毀損スルモノハ相當ノ修覆料ヲ辨償セシム

學事



第三十條 疾病ノ節要スル藥餌ハ凡テ生徒ノ自費タリト雖モ本校

患者室ニ於テ治療スルモノハ官ヨリ之ヲ給ス

第貳百四拾六條 文部省刊行小學教科書中誤謬ヲ識認シタルトハ

告知スベキ事

明治八年十二月二十七日滋賀縣甲第三百七拾七號布達

別紙ノ通文部省ヨリ報告有之候條管内ニ無洩布達スル者也

但一區ニ二部宛頒布候條區内町村無洩順違可致事

列文部省報告 第四十四號

明治八年十二月十九日發行

文部省刊行小學教科書ハ目今世上其書ニ乏キヲ以テ編纂速成ヲ要  
セシニ依リ地誌等ノ如キ山川位置地方稱呼ノ類ニ至テハ精駁ナラ  
ザル者ナキヲ保シ難シ看者若シ其誤ヲ識認セハ詳ニ之ヲ辨析シ先  
拂郵便ヲ以テ告知アラシコトヲ望ム

○第五款 教師及其他職員

第貳百四拾七條 小學校教員免許狀授與規則

○明治十五年九月二日滋賀縣甲第百貳拾七號布達

小學校教員免許狀授與規則別紙ノ通り相定候條此旨布達候事

別紙

小學校教員免許狀授與規則

第一條 官立公立師範學校ノ卒業證書ヲ有セスシテ小學校教員タ

ラントスル者ニハ小學初等科若シハ中等科若シハ高等科ヲ教授

シ得ルニ足ルノ學力アルヲ檢定シタル後該等科ノ教員免許狀式並

第(一)ヲ授與スヘシ尤小學各等科中唱歌体操裁縫家事經濟ノ一科

若シハ數科ハ之カ檢定ヲ要セス

但小學高等科教員免許狀ヲ有スルモノハ中等科若シハ初等科

ノ教員タルヲ得ベシ中等科教員免許狀ヲ有スルモノハ初等科



教員タルヲ得ベキハ勿論ニシテ且右教員免許狀ヲ有スルモノハ皆訓導トナルコトヲ得ベシ

第二條 唱歌体操裁縫家事經濟ノ學科ニ關シテハ特ニ之ヲ教授スルモノヲ世キ又第一條合格ノ教員ヲ得難キ土地ニ於テハ一科若シハ數科ヲ教授シ得ルモノヲ合セテ合格教員ニ代用スルヲ許可スルコトアルベシ此等ノ場合ニ於テハ各自ノ學力ヲ檢定シテ某學科ノ教授免許狀(第一號式)ヲ授與スルモノトス

但本文ノ免許狀ヲ有スルモノハ準訓導トナスベシ  
第三條 教員免許狀及某學科教授免許狀ノ効ヲ有スルハ五箇年ヲ限リトス滿期ノ後尙教員ヲラントスルモノハ學力ヲ檢定シテ更ニ免許狀ヲ授與スベシ

第四條 小學校教則ニ變更ヲ生ジタルカ爲メ教員免許狀及某學科教授免許狀モ亦變更ヲ要スルト認ムル場合ニ於テハ前條年限内

十六年四月五日  
日誌第百三十三號  
三六號布達  
ヲ以テ第五條  
中(七ヶ年以  
上)ノ下ニ管  
内ニ於テノ  
五字ヲ追加ス  
其布達ハ後ニ  
出  
十五年十一月  
一日日誌第百  
三十三號布達  
以テ(問題)ヲ  
(問題)ト訂正  
ス

ト雖モ更ニ其要スル所ノ學力ヲ檢定シ免許狀ヲ補正スベシ  
第五條 碩學老儒等ノ徳望アリテ修身科ノ教授ヲ善クスルモノハ學力ヲ檢定セズ該學科教授免許狀(第三號式)ヲ授與シ又品行方正學力優等ニシテ七ヶ年以上現ニ小學ニ從事シ其學區ノ名望アルモノハ學力ヲ檢定セズ高等若シハ中等若シハ初等科ノ教員免許狀(第一號式)ヲ授與シテ訓導トナスコトアルベシ

第六條 教員免許狀及某學科教授免許狀ヲ得ントスルモノハ別紙學科ニ據リ其學力ヲ檢定スベシ尤讀書科ヲ除ク外ハ總テ問題ヲ示シテ筆答セシム  
但授業者等ノ名ヲ以テ一時小學校ノ授業ヲ助クルモノハ學力ヲ檢定セサルモノトス

第七條 試檢採點ハ各等毎科ノ得點ヲ平均シ其定點ノ六分以上ヲ得ルヲ以テ合格トス最平均六分以上ノ得點アリト雖モ一科ニ零



點アルモノハ不合格トス

但一科ノ檢定ハ其定點ノ六分以上ヲ得ルヲ以テ合格トス

第八條 小學中等科教員免許狀ヲ得ント欲シ學力ノ檢定ヲ受ケ初等科ニナキ學科ニ限リ失誤アリ之カ爲メ及第セサルモノ更ニ初等科ノ免許狀ヲ得ントスルトキハ檢定ヲ要セス該免許狀ヲ授與スベシ高等科ノ中等科ニ於ルモ亦同シ

第九條 學力檢定ハ毎年二月九月ノ兩度ニ行フモノトス故ニ二月ノ檢定ヲ受ントスルモノハ同月十五日九月ノ檢定ヲ受ントスルモノハ同月一日迄ニ族籍姓名年齢履歷等ヲ具シ縣廳ニ申出ツベシ

第十條 品行不正ニ因リ其職ヲ罷免シタルモノハ直ニ免許狀ヲ沒收スベシ

免許狀書式 第一號

面 表	
年月日	滋賀縣印
番 號	滋賀縣印
府縣名族籍	姓名
年齡	姓名
面 裏	
此免許狀ハ五箇年間其効ヲ有ス	

小學<sup>初</sup>中等科教員免許候事



第二號

面		表	
番號	年月日	府縣名族籍	姓名
	滋賀縣印	年齡	小學 <sup>初</sup> 中等科某學科教授免許候事
裏		裏	
		此免許狀ハ五箇年間其効ヲ有ス	

二百四

第三號

面		表	
番號	年月日	府縣名族籍	姓名
	滋賀縣印	年齡	小學修身科教授免許候事
裏		裏	
		此免許狀ハ終身其効ヲ有ス	

學事

二百五

十五年十一月一日滋賀縣本局付屬通知ヲ以テ在簡(條身)ヲ(終身)ト訂正ス其通知書ハ後ニ出



第二號

府縣名族籍  
姓名  
年齡  
滋賀縣印  
年月日  
番號

小學<sup>初</sup>等科某學科教授免許  
候事

此免許狀ハ五箇年  
間其効ヲ有ス

二百四

第三號

府縣名族籍  
姓名  
年齡  
滋賀縣印  
年月日  
番號

小學修身科教授免許候事

此免許狀ハ終身其  
効ヲ有ス

二百五

十五年十一月  
一日滋賀縣本  
局付屬通知ヲ  
以テ裏面(條  
身)ヲ(終身)  
ト訂正ス其通  
知書ハ後ニ出



十五年十一月  
一日滋賀縣本  
局付屬通知ヲ  
以テ(別紙)ノ  
ニ字ヲ増補ス

別紙

小學校教員學力檢定科目及方法

初等科

修身 和漢修身訓中ノ一二章ヲ掲ケテ講解セシメ且ツ小學生徒

ニ授クヘキ講談ヲナカシム

讀書 日本外史小學讀本各一二葉ヲ講讀セシム

作文 片假名交リノ記事文及公私用文ヲ作ラシム

習字 楷行草ノ三体ヲ書セシム

算術 珠算ニテ異乘同除筆算ニテ四則應用ヲ試ム

實地授業 附屬小學初等科ニ就キ實地授業ノ法ヲ試ム

唱歌 當分試験ヲ欠ク以下皆同シ

体操

中等科

十五年十一月  
一日滋賀縣本  
局付屬通知ヲ  
以テ(別紙)ヲ  
ト訂正ス

修身 小學、初等科ニ同シ

讀書 蒙求、小學中等讀本、日本立志編、初等科ニ同シ

作文 初等科ニ同シ

習字 初等科ニ同シ

算術 珠算ニテ差分求積ヲテ筆算ニテ算數學全体ヲ試ム

地理 新撰中地理書、萬國地誌要畧ニヨリ地理ノ大要ヲ試ム

歴史 頭。日本史略ニヨリ歴代沿革ノ原因結果等史上緊要ノ事件

ヲ試ム

圖書 法本ヲ與ヘテ臨畫セシム

博物 氏。初學須知ニヨリ動植礦ノ性質効用分科等ヲ試ム

物理 小學問答ニヨリ物躰外形變形等ノ大要ヲ試ム

教育學 然。小學教育論ニヨリ教育ノ大要及教師ノ心得ヲ試ム

實地授業 附屬小學初中等科ニ就キ實地授業ノ法ヲ試ム

學事



裁縫 木綿絹布ノ衣服類ヲ裁縫セシム

高等科

修身 論語、言行類編、初等科ニ同シ

讀書 文章軌範、國史略、十八史略、初等科ニ同シ

作文 片假名交リ或ハ漢文ニテ序記志傳ノ類及公私用文ヲ作ラシム

習字 初等科ニ同シ

算術 珠算ニテ差分求積マテ筆算ニテ算數學代數學ヲ試ム

地理 百科 地理學ニヨリ地文ノ大要ヲ試ム餘ハ中等科ニ同シ

歷史 中等科ニ同シ

圖畫 幾何畫法ヲ試ム

博物 具氏博物學ニヨリ動植礦ノ性質効用分科法等ノ大要ヲ試ム

健全原本ノマ

物理 中等科ニ同シ

化學 化學最新ニヨリ物質變化ノ概略ヲ試ム

生理 弗氏生理書ニヨリ解剖生理健全ノ大要ヲ試ム

幾何 點線面角等ノ性質關係ヲ試ム

經濟 實氏經濟學ニヨリ生財配財消費等ノ大要ヲ試ム(女子ハ之ヲ省ク)

家事經濟 家事經濟論ニヨリ家事ヲ經理スルニ必要ノ一ヲ試ム(女子ノミニ之ヲ課ス)

教育學 平民學校論略ニヨリ教育ノ理、學校ノ整備、生徒ノ管理法等ノ大要ヲ試ム

實地授業 附屬小學各等科ニ就キ實地授業ノ法ヲ試ム

裁縫 中等科ニ同シ

小學教員學力檢定書表







具氏博物學	一三四五 六七八九十	明治八年九月ヨリ 同十年八月ニ至ル	須川賢久	文部省
那小學教育論	全一冊	明治十年一月	小泉信吉 四屋純三郎 村岡純爲 譯	文部省
平民學校論略	全一冊	明治十年二月	志賀泰山	文部省
物理學問答	上中下 三冊	明治十三年一月	志賀泰山 編纂	大坂府東區本町四丁目三十四番地 岡島眞七
化學最新	一三三 四五	明治十年十二月	志賀泰山 編纂	大坂府東區本町四丁目三十四番地 淺井吉兵衛
弗氏生理書	一三四 五六七	明治八年七月	平井爲春 小林義直 同譯	文部省

十五年十一月一日滋賀縣本局付屬通知ヲ以テ(文部省)下(文部省)下訂正ス

○明治十五年十一月一日滋賀縣本局付屬通知  
本年當縣甲第百二十七號布達中誤刷ノ廉左ニ訂正ス  
五丁目表小學修身科教授免許狀繼形裏面ニ修身其効チ有ストア

ハ終身ノ誤	○七丁目歴史ノ項ニ	日本史略トアルハ	誤	○小學
教員學力檢定書表	讀書ノ部蒙求ノ下ニ支那李滄トアル	誤	○文	
章軌範トアルハ	軌ノ誤リ其下ニ支那トアルハ	那ノ誤	○史學ノ部ニ	
日本史略トアルハ	誤リ○小學校教員學力檢定科目及方法ノ肩	書ニ(別紙)ノ二字ヲ加フ	○又第六條中ニ總テ問題トアルハ	問題ナリ
○生理ノ部	弗氏生理書ノ下ニ文部省トアルヲ	文部省トス		
○明治十六年	四月五日滋賀縣甲第三拾六號布達			
明治十五年	九月本縣甲第百二十七號布達	小學校教員免許狀授與規則		
第五條中	七ヶ年以上ノ下ニ(管内ニ於テ)ノ五字	追補候條此旨布達候		
事	(十五年本縣甲第百二十)			
○明治十六年	四月十三日滋賀縣本局付屬通知			
本年本縣甲	第三十六號布達	中十五年八月ハ九月ノ誤	○甲第百二十	
五號ハ	百二十七號ノ誤ニ付正誤ス			

十六年四月十三日滋賀縣本局付屬通知ヲ以テ(八月)ヲ(九月)ト訂正シ(百廿五號)ヲ(百廿七號)ト訂正ス

○明治十六年四月十三日滋賀縣本局付屬通知  
本年本縣甲第三十六號布達中十五年八月ハ九月ノ誤リ甲第百二十



第貳百四拾八條

師範學校卒業證書所持ノ者及ヒ學力優等授業練  
熟品行端正ノ者等ハ試驗ヲ須ヒズ終身若クハ七  
ケ年有効ノ卒業證書授與等ノ事

○明治十六年一月九日滋賀縣丙第三號達學務部

從來師範學校卒業證書所持ノ者ニシテ其學力高等若クハ中等師範  
學科ニ適當シ且七箇年以上小學校教員ノ職ニ從事シ學力優等授業  
練熟品行端正ノ證據アル者ハ試驗ヲ須ヒズ終身有効ノ卒業證書ヲ  
授與可致此旨相達候事

但本文ノ儀ハ學務委員ニ於テ取調其族籍姓名年齡履歷並情由等  
ヲ具シ郡役所ヲ經由シ可申出事

○明治十六年一月九日滋賀縣丙第四號達學務部

高等若クハ中等師範學校卒業證書所有ノ者又ハ師範學校教則改正  
明治十一月七ナル以前ニ係ル師範學校卒業證書ヲ所有シ高等若クハ

十六年五月三  
十日滋賀縣丙  
第五十五號達  
ナ以テ假庶部  
々式ヲ定ム其  
達ハ第百二十五  
條ニ出

十六年五月三  
十日滋賀縣丙  
第五十五號達  
ナ以テ假庶部  
々式ヲ定ム其  
達ハ第百二十五  
條ニ出

六式ヲ定ム其  
達ハ第百二十五  
條ニ出

再第三號四號  
達ハ前ニ出

十三年本條甲  
第四十八號布  
達ハ初編第四  
百八十六條(第  
三卷百二十八  
八下)ニ出甲

中等師範學科ニ適當スル者ニシテ學力優等授業練熟品行端正ノ證  
跡アル者ニハ試驗ヲ須ヒズ更ニ七箇年有効ノ卒業證書ヲ授與可致  
此旨相達候事

但本文ノ儀ハ學務委員ニ於テ取調其族籍姓名年齡履歷並ニ情由  
等ヲ具シ郡役所ヲ經由シ可申出事

○明治十六年一月九日滋賀縣丙第五號達郡役

今般丙第三號四號ノ通學務委員ニ相達候ニ付テハ郡役所ニ於テモ  
意見ヲ具シ可致進達此旨相達候事

第貳百四拾九條 公立小學校助教員ノ年齡制限及ヒ教員助教員歸

證書下附方ノ布達廢止ノ事

○明治十六年一月九日滋賀縣甲第貳號布達

明治十三年五月本縣甲第四拾八號布達教員進退ノ件及ヒ同年六月本縣  
甲第六十七號布達助教員年齡ノ件自今廢止候條此旨布達候事



第六十七號市  
道八初編第四  
百八十四條  
第三卷百二十  
六丁)ニ出  
十四年本縣丙  
第六十六號達  
ハ初編第四百  
八十五條(第  
三卷百二十六  
丁)ニ出

第貳百五拾條

學校教員品行檢定規則中增加ノ事

○明治十六年五月十八日滋賀縣丙第五拾壹號達郡役所、學務委員へ  
明治十四年九月本縣丙第六拾六號達學校教員品行檢定規則中左ノ通  
增加相成候旨文部卿ヨリ達有之候條此旨相達候事

第一款 懲役云々ノ上舊法ニ依リノ五字ヲ加フ

第四款ノ次ニ左ノ一款ヲ加フ

第五款 新法ニ依リ輕重禁錮以上ノ刑ニ處セラレ若シハ信用又

ハ風俗ヲ害スル罪ヲ犯シテ罰金ノ刑ニ處セラレ若シハ監視ニ

付セラレタル者

但信用又ハ風俗ヲ害スル罪ニアラサルモノヲ犯シ罰金ヲ納

ムルコト能ハスシテ輕禁錮ノ刑ニ處セラレタル者ハ此限ニ

アラス

第貳百五拾壹條

師範學校卒業證書及ヒ學力證明書有効年限并ニ

教員資格等ノ事

○明治十六年一月九日滋賀縣丙第壹號達郡役所、學務委員、小學校教員へ

從來本縣師範學校ニ於テ授與シタル高等師範學校卒業證書ヲ有ス

ル者ハ小學高等科教員トシ初等師範學校及ヒ長濱講習學科十一月改

卒業證書並學力證明書ヲ有スル者ハ小學中等科教員トス而シ

テ卒業證書ハ其授與シタル日ヨリ向フ七箇年ノ効ヲ有シ學力證明

書ハ五箇年ノ効ヲ有スヘキ儀ト可相心得此旨相達候事

但官立師範學校卒業證書ヲ有スル者ハ小學高等科教員トス其他

他府縣師範學校卒業證書ヲ有スル者ハ取調ノ上可相定候條修學

シタル學科並ニ程度年期等詳細記載シ卒業證書ノ寫相添郡役所

ヲ經テ可申出候事

第貳百五拾貳條

町村立小學校職員任用方申請心得

十一月九月改  
正教則ハ十二  
年十月全改  
正ニ付略ス



○明治十六年一月九日滋賀縣内第貳號達郡役所、學務委員へ  
小學校職員准官等並俸額ノ儀布達候ニ付テハ、夫々可致任用候條別  
紙心得書ニヨリ可致申請此旨相達候事

別紙

町村立小學校職員任用方申請心得

一 町村立小學校長ハ相當之學力アリテ能ク普通教育ノ趣旨ニ通曉  
セルモノタルヘシ尤品行檢定之儀ハ小學校教員品行檢定規則ニ  
據ルモノトス

但校長訓導互ニ其職ヲ兼務スルヲ得

一 町村立小學校長及訓導准訓導ノ任用ヲ申請スルキハ學務委員ニ  
於テ教員品行檢定規則ニ照ラシ品行調査ノ上履歷書(族籍、年、階級、  
經歷其他賞罰ニ關スルヘシ)及師範學校卒業証書若シハ教員免許狀若  
シハ教授免許狀ノ寫ヲ添ヘ俸額ヲ定メ郡役所ヲ經テ申出ヘシ尤

十六年五月三  
十日滋賀縣内  
第五十五號達  
ヲ以テ履歷書  
各式ヲ定ム其  
達ハ後ニ出○  
品行檢定規則  
ハ初編第四百  
八十五條(第  
三卷百二十六  
丁)ニ出○十  
六年二月十日  
滋賀縣内第十  
五號達ヲ以テ  
附令アリ學務  
スヘシ其達ハ  
後ニ出

准訓導ノ年齢ハ訓導ト全様タルヘシ

但任用後程度及規定内ノ俸額ヲ増減セントスルキハ其事由ヲ  
具シ郡役所ヲ經テ申出ヘシ

一 授業生ヲ要スルキハ學務委員ニ於テ教員品行檢定規則ニ基キ品  
行調査ノ上俸額ヲ定メ履歷書(第二項)ヲ添ヘ郡役所ニ開申スヘシ  
爾後俸額ヲ増減スルキハ其都度開申スルモノトス

但授業生ハ年齢十五年以上タルヘシ

一 校長及訓導准訓導ノ黜陟ヲ申請セントスルキハ其事由ヲ詳具シ  
俸額ヲ定メ郡役所ヲ經テ申出ツヘシ

一 校長及訓導准訓導ノ轉校ヲ要スルキハ双方學務委員連署シ郡役  
所ヲ經テ申出ヘシ

但授業生ハ郡役所ニ開申スヘシ

一 小學校教員免許狀授與規則第五條ニ適當スル者ハ本人ノ履歷(第

十六年二月十  
日滋賀縣内第  
十五號達同年  
四月五日同内  
第三十五號達  
ヲ以テ附令ア  
リ學務スヘシ  
其達ハ後ニ出  
○免許狀授與  
規則ハ第二卷  
四十七條ニ出



示後原本ノマ

本年丙第貳號  
違ハ前ニ出

本年本縣甲第  
百二十五號布  
達ハ第百五  
十六條ニ出

項ニ及從來ノ成績等學務委員ニ於テ詳細取調俸額ヲ定メ郡役所  
ヲ經テ申出ヘシ示後規定内俸額ヲ増減スルモ亦同シ  
但郡長ニ於テモ意見ヲ付シ進達スヘシ

○明治十六年二月十日滋賀縣丙第拾五號達<sup>所郡役</sup>  
本年丙第貳號達小學校職員任用方申請心得第二項第四項ニ據リ學  
務委員ノ申請ニ臨ミ意見アル時ハ別ニ意見書ヲ附シ進達可致此旨  
相違候事

○明治十六年四月五日滋賀縣丙第拾五號達<sup>所郡役</sup>  
町村立小學校訓導及准訓導月俸額規定ノ儀容年本縣甲第百二十五  
號ヲ以テ及布達置候處右任用申請ノ節ハ本人ノ資格ニ應シ別表ニ  
據リ支給額ヲ定メ申請可致様學務委員ニ至急内達可致置此旨相違  
候事  
列表 町村立小學校訓導准訓導月俸支給額

十六年四月七  
日滋賀縣本局  
付屬通知ヲ以  
テ高中初等某  
等科(教員)ヲ  
シ(五圓以上  
六圓以上)七  
圓以上十圓以  
下(五圓以下  
十圓以下)上  
十圓以下)ト訂正ス其通  
知書ハ後ニ出

本年丙第三十  
五號達ハ前ニ  
出

資格	訓導	准訓導
高等科教員	十圓以上三十圓以下	
中等科教員	八圓以上二十圓以下	
初等科教員	七圓以上十五圓以下	
高等某等科教授 <sup>免許</sup>		六圓以上十二圓以下
中等某等科教授 <sup>免許</sup>		五圓以上十圓以下
初等某等科教授 <sup>免許</sup>		四圓以上八圓以下

○明治十六年四月七日滋賀縣本局付屬通知  
本年丙第三十拾五號達別表區畫中高初中初等某等科教員トアルハ(教授  
ノ誤リ准訓導區畫高等學科教授月俸額五圓以上六圓以上)中等科  
(四圓以上)五圓以上)ノ誤字ニ付右正誤候也

○明治十六年五月三十日滋賀縣丙第拾五號達<sup>郡役所</sup>  
小學校校長訓導准訓導ノ任用ヲ申請シ又ハ試験ヲ須キス師範學校



卒業證書若クハ教員免許狀ヲ請フノ際可相添履歴書ハ別紙書式ノ  
通可心得此旨相達候事

別紙

▲履歴書々式

履歴書

何縣下何國何郡何村何番地

(何縣下何國何郡何村何番地寄留)

(何某子弟等)

士庶又

何 某

年 齡 何 年 何 月

一年號何年何月ヨリ何年何月迄何所何某ニ就キ何學ヲ修ム

一年號何年何月ヨリ何所何學校へ入學何學科ヲ學ヒ何年何月卒業

▲原本米字

卒業證書等ハ其全文ヲ記載スヘシ官立師範

一年號何年何月ヨリ何年何月迄何所ニ於テ何々奉職タルモノハ其

全文ヲ掲クヘ又ハ何々ノ事業ニ従事ス

一年號何年何月ヨリ何年何月迄何所何學校教員又ハ助教員奉職此

内何年何月ヨリ何年何月迄傍ヲ何所何某ニ就キ何學ヲ修ム

一年號何年何月ヨリ何學校へ轉勤シ爾來現今ニ至ル迄本校ニ在勤

ス

一賞罰ノ有無賞罰ヲ受ケタルモノハ其年月

右之通相達無之候也

年月日

何 某 印

第貳百五拾三條 小學校へ他府縣下ノ者ヲ教員ニ雇入ル節ハ本人

身元問合方ノ事

學事

二百二十三



十二年五月十六日滋賀縣甲第三十三號市達ヲ以テ區長ヲ廢ス○學區取締ハ十二年九月二十九日太政官第四十號布告執符令ニ依テ廢止ニ屬ス

〔選〕明治十年九月十四日滋賀縣丙第百五拾號選取締ハ學區各小學校へ他府縣下ノ者教員ニ雇入候節ハ本人身元差支ノ有無區長取締ノ内ヨリ該本籍區戶長へ掛合ノ上雇入候義ト可相心得此旨相達候事

但當縣ニテ訓導ニ任テ各校へ在勤申付候教員ハ此限ニアラス

第貳百五拾四條 師範學校及ヒ女子師範學校職員俸額改定ノ事

○明治十五年十月十九日滋賀縣丁第貳拾三號選取締ハ學區〔本文ハ第百四拾七條ニ出〕

第貳百五拾五條 町村立中學校職員俸額程度

○明治十五年十月十九日滋賀縣丙第七拾壹號選取締ハ學區町村立中學校職員俸額左ノ通程度相定候町村ニ於テハ右程度ニ據リ規定ノ上可伺出此旨相達候事

町村立中學校職員俸額程度

准官等	八等	九等	十等	十一等	十二等	十三等
職名	一等教諭	二等教諭	三等教諭	一等助教諭	二等助教諭	三等助教諭
月俸	五十圓以上 七十圓以下	三十五圓以上 五十圓以下	二十圓以上 三十五圓以下	十五圓以上 二十圓以下	十二圓以上 十五圓以下	十圓以上 十二圓以下

第貳百五拾六條 町村立小學校長俸額程度制定并ニ訓導准訓導俸額改正ノ事

○明治十五年八月二十八日滋賀縣甲第百貳拾五號布達

町村立小學校訓導准訓導俸額ノ儀本年正本縣甲第百貳號ヲ以テ及布達置候處今般別表之通改正候條此旨布達候事

但町村立小學校長俸額ノ儀ハ別表ノ程度ニヨリ町村ニ於テ規定シ可伺出事

別表(十五年九月十二日滋賀縣本局付屬通知ヲ以テ) 全額ヲ訂正ス故ニ略ス其訂正ノ表ハ後ニ出

○明治十五年九月十二日滋賀縣本局付屬通知

本年本縣甲第百二號ハ初編第百九十條(第三卷百三十一)ニ出○十五年九月十三日滋賀縣本局付屬通知ヲ以テ但市(町村)ノ下ニ(立)ノ字ヲ加フ



本年當縣甲第百二十五號布達ハ前ニ出○十六年四月五日發給兩第以テ支給額定メ方ヲ示スルハ後ニ出

本年當縣甲第百二十五號布達但書中町村ノ下ニ立ノ字ヲ脱シ且ツ付屬別表ニ誤刷ノ兼有之候ニ付更ニ別紙ノ通正誤候也

別紙 町村立小學校長俸額程度

准官等	十一等	十二等	十三等
月俸	二十圓以上 三十圓以下	十五圓以上 廿五圓以下	十二圓以上 二十圓以下

町村立小學校訓導俸額規程

准官等	十一等	十二等	十三等	十四等	十五等	十六等	十七等
職名	一等訓導	二等訓導	三等訓導	四等訓導	五等訓導	六等訓導	七等訓導
月俸	二十四以上 三十圓以下	十五圓以上 廿五圓以下	十二圓以上 廿五圓以下	十圓以上 二十圓以下	九圓以上 十八圓以下	八圓以上 十五圓以下	七圓以上 十二圓以下

町村立小學校訓導俸額規程

職名	一等准訓導	二等准訓導	三等准訓導
月俸	六圓以上 十二圓以下	五圓以上 十圓以下	四圓以上 八圓以下

第貳百五拾七條 公立學校職員勤務年數年齡同罷免者勤務年數等

調査表式并ニ進達期限ノ事

○明治十六年五月十二日滋賀縣丙第四拾九號達<sub>郡役所學務委員ヘ</sub>

公立學校職員勤務年數年齡及ヒ同罷免者勤務年數等調査ノ儀其筋ヨリ達ノ次第有之候ニ付學務委員ニ於テハ本年ヨリ別紙甲乙丙號表式ニ倣ヒ取調毎年一月七日限所轄郡役所へ可差出此旨相達候事但郡役所ニ於テハ更ニ審查ヲ送ケ甲乙丙三表ニ合記シ毎年一月十五日限可差出候事



甲 號

明治 年		滋賀縣何郡內公立學校職員勤務年別及年齡表									
職 名	年 別	勤 務 年 別									
		一 年 以 上	二 年 以 上	三 年 以 上	四 年 以 上	五 年 以 上	六 年 以 上	七 年 以 上	八 年 以 上	九 年 以 上	十 年 以 上
町村立小學校	長										
町村立諸學校	訓導 準訓導										
	長 教諭 助教諭 訓導										

本表ニハ		毎年十二月現在ノ職員ニ就キ其勤務年數及年齡ヲ查別シテ其人員ヲ記載スヘシ						
年 別	勤 務 年 數	年 齡						
		二 十 年 以 下	二 十 五 年 以 下	三 十 年 以 下	三 十 五 年 以 下	四 十 年 以 下	四 十 五 年 以 下	五 十 年 以 下

學事



廢疾原ホノマ  
マ恐クハ後ホ  
ノ様ナラン

事由		廢疾		罷職		老年		品行不正		依罷職		職名	勤務年別
町立	小學校	町立	小學校	町立	小學校	町立	小學校	町立	小學校	町立	小學校		
長	副長	長	副長	長	副長	長	副長	長	副長	長	副長		一年以上
長	副長	長	副長	長	副長	長	副長	長	副長	長	副長		二年以上
長	副長	長	副長	長	副長	長	副長	長	副長	長	副長		三年以上
長	副長	長	副長	長	副長	長	副長	長	副長	長	副長		四年以上
長	副長	長	副長	長	副長	長	副長	長	副長	長	副長		五年以上
長	副長	長	副長	長	副長	長	副長	長	副長	長	副長		六年以上
長	副長	長	副長	長	副長	長	副長	長	副長	長	副長		七年以上
長	副長	長	副長	長	副長	長	副長	長	副長	長	副長		八年以上
長	副長	長	副長	長	副長	長	副長	長	副長	長	副長		九年以上
長	副長	長	副長	長	副長	長	副長	長	副長	長	副長		十年以上

死		亡	
町立	小學校	町立	小學校
長	副長	長	副長
長	副長	長	副長
長	副長	長	副長
長	副長	長	副長
長	副長	長	副長
長	副長	長	副長
長	副長	長	副長
長	副長	長	副長
長	副長	長	副長
長	副長	長	副長

本表ニハ前年中癡疾又ハ老年等ニヨリ職務ヲ罷免セシ職員ニ就キ其勤務年數及ヒ事  
由ヲ查別シテ其人員ヲ各欄内ニ記入スヘシ尤モ癡疾及ヒ老年ノ兩欄内ニハ全ク其職  
ニ堪ヘサル者ノミヲ掲ケ品行不正ノ欄内ニハ學校教員檢定規則ノ條款ニ觸レシ者ヲ  
掲クヘシ  
勤務年數計算法ハ甲號表ニ準スヘシ











十四年本縣乙  
第十八號達ハ  
初編第四百九  
十六條(第三  
卷百三十六丁  
)ニ出

明治十四年本縣乙第十八號達學務委員辭令書ノ儀戸長ヨリ兼務ノ者ニ對スル書式自今左ノ通改定候條此旨相達候事  
但學務委員專任ノ者ハ從前書式ノ通りニ候事

辭令書式

戸長ヨリ兼務ノ者

何郡何村 戸長

何 某

何郡第何小學區學務委員兼勤申付候事

年月日

滋 賀 縣

第貳百六拾壹條

戸長滿期解職ノ者ハ學務委員兼勤モ消滅ノ事

○明治十六年六月二十七日滋賀縣乙第七拾號達<sup>郡役所、學務委員へ</sup> 戸長滿期ニ依リ其職ヲ解キタル者ハ學務委員兼勤ノ儀モ自然消滅

癸卯年七月十八  
日附内達ハ取  
消ニ付略ス

候儀ニ付別段解職辭令書下附不致候條此旨相達候事

第貳百六拾貳條

政務叙進及ヒ政談演說ノ達學務委員へ訓示ノ事

○明治十六年三月九日滋賀縣丙第貳拾六號達<sup>郡役所へ</sup> 學務委員取締ノ儀ニ付客年七月十八日附ヲ以テ及内達置候處右ハ

取消シ更ニ別紙之通學務委員へ内達候條此旨相達候事

別紙

學務委員

明治八年太政官第百十九號及ヒ十二年五月ヲ以テ別紙ノ通り達並

内達有之候處右件々ハ學務委員へモ訓示可致旨其筋ヨリ内達ノ次

第モ有之候條自今右旨趣ヲ体シ不都合無之様可心得此旨内達候事

明治十六年三月九日

滋賀縣令籠手田安定

別紙

第百十九號

院省使廳府縣

學事



凡ノ官吏タル者官報公告ヲ除ク外新聞紙又ハ雜誌雜報等ニ於テ私  
ニ一切ノ政務ヲ叙述スルコト不相成候條此旨相違候事  
但百般學科ニ係ル叙述ハ此限ニ非ス

明治八年七月七日

太政大臣三條實美

凡ノ官吏タル者其職務ニ係ル外政談講學ヲ目的トシテ公衆ヲ聚メ  
講談演說ノ席ヲ開ク等不都合ノ儀ニ付右等ノ儀無之様各長官ニ於  
テ取締可致此旨相違候事

明治十二年五月九日

太政大臣三條實美

○第七款 就學督責及生徒試験  
第貳百六拾三條 滋賀縣小學試驗法

○明治十五年八月十四日滋賀縣甲第百貳拾號布達ノ内

本文ハ第貳百  
四拾貳條ニ出

○明治十五年十一月十五日滋賀縣甲第百四拾五號布達

本文ハ第貳百  
四拾貳條ニ出

○明治十五年十一月二十一日滋賀縣本局付屬通知

本文ハ第貳百  
四拾貳條ニ出



○第八款

生徒本編更ニ此款目ヲ改定ス

第貳百六拾四條 學校生徒タル者政談演說會ニ臨會セサル様取締ノ事

○明治十六年二月十五日滋賀縣丙第拾七號達學校長、教員へ

禁止ノ公布ハ行政法規類纂初編第貳百四十一條ニ載スル十三年四月五日太政官第十ニ號布告第十條例ヲ指ス  
○明治十六年二月十五日滋賀縣丙第拾七號達  
學校生徒ニシテ政治ニ關スル事項ヲ講談論議スル集會ニ臨會シ又ハ其社ニ加入スル儀ハ既ニ公布ヲ以テ禁止相成有之候處近來生徒中往々心得違ノ輩アリテ竊ニ臨會等ヲナス哉ニ相聞ヘ教育上不都合ノ至ニ存之候ニ付嚴ニ取締可致旨其筋ヨリ違有之候條猶各學校ニ於テモ平常注意シ右等ノ儀無之様篤ク警戒可致此旨相達候事

○第九款

學事報告并諸表

第貳百六拾五條

學事年報編製方

○明治十五年十月十九日滋賀縣丙第七拾貳號達郡役所、學務委員へ

永式ニ非ストイヘ尼學考ノタメ編入ス  
○明治十五年學事年報ノ儀ニ付其筋ヨリ違ノ次第有之候條別表十一種ノ通り取調且ツ左ニ開列セル諸件ヲ詳録シ郡役所ニ於テ每種ヲ一表ニ編製シ來明治十六年二月限可差出此旨相達候事別表并ニ左ノ件ハ之ヲ略ス  
但別表ハ郡役所及ヒ小學區ヘ二通ツ、配付候事

別表原本ノマ  
マ悉クハ郡表  
ノ誤ナラン







十一年本縣府  
第三十五號達  
ハ初編第五百  
九條(第三卷  
二百六十三丁  
ニ出)

○第貳款 驅癩院并檢癩

第貳百六拾七條

檢癩條例ヲ廢シ娼妓癩毒檢査規則ヲ定ムル事

○明治十六年六月六日滋賀縣甲第六拾貳號布達

娼妓癩毒檢査規則別冊ノ通相定候條此旨布達候事

但明治十一年<sup>ニ</sup>本縣丙第三十五號達ハ廢止候事

別冊

娼妓癩毒檢査規則

第一條 凡娼妓ハ一週間ニ一回癩毒ノ有無ヲ檢査スヘシ

但檢査定日ハ驅癩院ヨリ告示スヘシ

第二條 檢査ノ上癩毒ナキモノハ左式ノ檢癩證<sup>ハ</sup>檢印及檢査醫員

ノ認印ヲ捺捺シテ之ヲ下付シ癩毒アルモノハ直ニ入院治療セシ

ムヘシ

但驅癩院遺隔ノ地ニ在テハ時宜ニヨリ最寄公私立病院等ニ屬

托シ治療セシムルコトアルヘシ  
檢癩證雛形

<p>徽ノ字原本ノ</p> <p>明治何年 滋賀縣 驅癩院 印</p> <p>何月何日</p>		<p>表</p> <p>檢癩證</p> <p>何郡何町何番地</p> <p>何誰方</p> <p>某</p>				
月	日	一	二	三	四	五
一月						
二月						
三月						
四月						
五月						
六月						
七月						
八月						
九月						
十月						
十一月						
十二月						

學事



十六年六月七日  
滋賀縣甲第  
六十四號布告  
娼妓營業規則  
改正第十八條  
ニ附例アリ  
者スヘシ其布  
達ハ第三百九  
十條ニ依

第三條 検査ハ驅癡院醫員直ニ娼妓ノ營業地ニ就テ之ヲ行フヘシ  
第四條 娼妓營業免許地ニハ毎地必ス検査場ヲ設ケ置クヘシ  
第五條 娼妓自ラ有毒ノ徴アリト思料シタルモノ及ヒ新ニ娼妓營  
業ヲナサント欲スルモノハ臨時驅癡院若クハ検査場ニ於テ検査  
ヲ受クヘシ  
第六條 娼妓ハ検査ノ當日故ナク不參スルヲ許サス若シ己ムヲ得  
サル事故アリテ出頭シ難キモノ又ハ検査定日ニ跨リ他行セント  
欲スルモノハ其事由ヲ委シク認メタル届書ヲ驅癡院若クハ検査  
派出所ノ醫員ニ差出シ事故了ルノ後又ハ歸宅ノ節直ニ第五條ノ手  
續ニヨリ検査ヲ受クヘシ  
但検査定日前ニ破宅スヘキ見込ニテ他行スル者ハ此限ニ非ス  
ト雖モ他行先ニ於テ事故出来定日ヲ越ルルハ總テ本條ノ手續  
ニ據ルヘシ

十六年六月七日  
滋賀縣甲第  
六十四號布告  
娼妓營業規則  
改正第十八條  
ニ附例アリ

第七條 娼妓他病ニ罹リ検査ノ當日出頭シ難キモノハ醫師ノ診斷  
書ヲ添ヘ驅癡院若クハ検査派出所ノ醫員ニ届出ツヘシ  
第八條 前條ノ場合ニ於テハ検査醫員直ニ娼妓所在ノ家ニ臨ミ檢  
査ヲナスヘシ  
但該家ニ臨ミタル上病症ニヨリ實檢ヲナサハルコトアルヘシ  
第九條 娼妓有毒ノモノヲ入院セシムルハ營業鑑札并檢癡證ヲ  
驅癡院ニ領置シ治癒退院ノ節之ヲ下付スヘシ  
第十條 娼妓入院中廢業ヲナスモ治療半途ノモノハ退院ヲ許サス  
但入院中他病ヲ發スル者ハ廢業スルト否トニ拘ハラズ時宜ニ  
ヨリ退院ヲ命スルコトアルヘシ  
第十一條 娼妓入院中ハ外出ヲ許サス若シ父母近親等ノ病氣又ハ  
己ムヲ得サル事故アリテ一時出院ヲ欲スル者ハ醫師ノ診斷書若  
クハ其事故ヲ委シク認メタル書面ヲ以テ願出ルルハ之ヲ許スコ



石スヘシ其布  
違ハ第三百九  
十條ニ出

アルヘシ

第十二條 娼妓入院中ハ左ノ面會鑑札ヲ携帯スル者ニ非レハ面會  
ヲ許サス尤モ該鑑札ハ驅穢院ヨリ豫メ貸座敷主ヘ下付シ置クヘ  
但貸座敷取締人ノ書面ヲ以テ面會ヲ乞フモノハ時宜ニ由リ之  
ヲ許スコアルヘシ

鑑札雛形 但木材

豎二寸三分

表  
○ 第何號  
面會鑑札

驅穢院  
印

字ナク一第

徽ノ字原本ノ

貸座敷主ノ名ヲ署ス

裏  
○

何郡何

村町

何之  
誰

第十三條 検査ノ際ハ検査場ニ於テスルト娼妓所在ノ家ニ於テス

ルトトテ問ハス必警察官之ニ臨監スヘシ

第十四條 検査場ニ於テ検査ノ節ハ必ス婦女一名ヲ以テ娼妓ニ附

添ハシムヘシ

第十五條 検査場ニ於テ検査ノ節ハ附添婦女ノ外検査ノ室ニ入ル

ヲ許サス

衛生



第十六條 検査ノ當日ハ正副貸座敷取締人ノ内壹名検査場へ出頭シ出張員ノ指揮ヲ受ケ諸般ノ幹旋ヲナスヘシ

第十七條 娼妓廢業又ハ轉居改氏名其他一身上ニ異動ヲ生シタルキハ其都度驅逐院へ届出ツヘシ

第十八條 檢査證ヲ遺失毀損シタルキハ速ニ驅逐院へ届出再渡ヲ請フヘシ

第十九條 凡ソ檢査上ニ係ル願届書等ハ必貸座敷取締人之ソニ連署スヘシ

第二十條 娼妓入院中ノ食費寝具及治療上ノ諸費ハ驅逐院ヨリ支給ス第四條検査場ニ係ル諸費ハ貸座敷營業者ヨリ支辨スヘシ

但他病ニ罹リ通院治療ヲ乞フモノハ藥價其他治療上ノ諸費總テ本人ヨリ支拂ハシムヘシ

○第三款 衛生委員 關

○第四款 醫師藥舖產婆及按摩

第貳百六拾八條

内務卿ノ免狀ナキ開業ノ醫師他管へ移住開業手續ノ事

（通補）明治十二年三月二十二日滋賀縣丙第五拾號達 區長、警察長、

從來開業ノ醫師 内務卿ノ免狀ナキ自今他管へ移住ノ節ハ元管廳ノ添書ヲ請ヒ從來開業ノ者タルヲ證スルトキハ移住管廳ニ於テ試験ヲ要セス開業差許候標其筋ヨリ違有之候條此旨醫業ノ者へ可相違候事

第貳百六拾九條

醫師ニ非ル者患者ニ方藥ヲ與フル儀差止ノ事

（通補）明治十二年一月二十三日滋賀縣甲第六號布達

醫師ニ非ル者患者ニ方藥ヲ與ヘ候儀ハ決シテ不相成等ニ候處近來藥舖又ハ産婆針術按摩等營業ノ者自己ノ意見ヲ以テ他人へ方藥ヲ

衛生

初編第五百十二條（第三卷）  
二百八十二丁  
（二）裁スル十  
五年二月十五日  
日滋賀縣甲第  
二十八號布達  
醫師藥舖產婆  
營業規則第四  
條第五條參看  
スヘシ

初編第五百十二條（第三卷）  
二百八十二丁  
（二）裁スル十  
五年二月十五日  
日滋賀縣甲第  
二十八號布達  
醫師藥舖產婆  
營業規則第四  
條第五條參看  
スヘシ



營業規則及  
第五百二十一  
條ニ載スル按  
摩針灸等營業  
規則等ニ  
ハ

與へ或ハ指圖等ヲナスモノ往々有之哉ニ相聞へ以ノ外ノ儀ニ付自  
然醫師開業免狀又ハ當縣醫師符號所持無之者ニシテ右等ノ所業ヲ  
ナス者有之ニ於テハ嚴重ノ處分ニ可及候條此旨布達候事

第貳百七拾條

醫師藥舖產婆營業規則中及ヒ按摩針灸等營業規則  
中増補ノ事

○明治十五年七月十五日滋賀縣甲第百拾五號布達ノ内

（本文ハ第百  
八拾條ニ出）

第貳百七拾壹條

醫師試驗法施行前開業醫ニシテ一旦休業ノ者復  
業ノ儀ハ試驗ヲ要スル事

○明治十六年六月十五日滋賀縣甲第百六拾六號布達

明治十年三月醫師開業試驗法施行以前開業ノ醫師ニシテ事故ニ依  
リ一旦休業セシ者復業ノ儀ハ詮議ノ上開屆候向モ有之候處自今成  
規ノ試驗ヲ經ルニ非レハ一切開業不差許候條此旨布達候事

十年本縣丙第  
六十一號布達  
ハ初編第五百  
十八條（第三  
卷三百十一丁  
）ニ出

第貳百七拾貳條

漢法醫師洋家慣用ノ毒劇藥使用方ノ事

○明治十六年五月十八日滋賀縣甲第百五拾六號布達

漢法醫師ニシテ洋家慣用ノ毒劇藥使用ノ儀ハ不相成旨明治十年  
本縣丙第百六十壹號ヲ以テ及布達候處自今其藥劑ノ性質及健体作用  
醫治効用法分置等ヲ詳カニシ其取扱方熟知ノ上使用候儀不苦候  
此旨布達候事

第貳百七拾三條

醫師ト藥舖若シハ藥種商互ニ兼業差止ノ事

○明治十六年六月十五日滋賀縣甲第百六拾七號布達

醫師及其同居ノ家族ニシテ藥舖又ハ藥種商ヲ兼テ藥舖又ハ藥種商  
及ヒ其同居ノ家族ニシテ醫師ヲ兼業候儀自今不相成候條此旨布達  
候事



○第五款

施藥

○第六款

種痘

第貳百七拾四條 種痘中發生心得方等ノ事

明治八年一月十四日滋賀縣第四拾壹號諭達

人誰カ吾子ヲ愛セサランヤ之ヲ愛スレハ其無病長生ヲ保護セサル  
ヲ得ス而シテ其病ノ最モ可怖ハ痘疹ナリ凡人生レテ一度ハ必ス免  
カルベカラサルモノニシテ其難症ニ罹ルモノハ一生廢疾トナリ甚  
シキハ死ニ至レリ故ニ西洋各國種々工夫ヲ凝シ終ニ種痘ノ良法ヲ  
發明セシヨリ始テ彼ノ災厄ヲ免レ性命ヲ保全スルヲ得ルニ至ル故  
ニ我政府ニ於テモ近來屢種痘施行スベキ御布令アリ然ルニ頑固愚  
民ニ至テハ彼ノ良法ヲ忌ミ嫌ヒ喋々無根ノ浮説ヲ主張シ遂ニ天然  
痘ノ爲ニ其愛兒ヲ廢疾ニシ或ハ其性命ヲ奪ハルニ至リ而シテ其  
父母タル者己カ固陋ニ依リ幼兒ノ一生ヲ過テ不悟却テ彼ノ良方ヲ

文部省種痘規  
則ハ九年四月  
十二日內務省  
甲第八號布達  
ヲ以テ全部改  
正ニ付登載セ  
ス但內務省甲  
第八號布達ハ  
民事成文書類  
第百四十一條  
四十一條ニ出

非勝シテ云フ彼レハ既ニ種痘セリ然ルニ再ヒ天然痘ヲ感シタリ彼  
ハ爲メニ死シタリ果シテ無益ノ事也ト是全ク痘苗ノ新鮮ナラサル  
手或ハ施術ノ粗拙ニ由ルモノ多シトイヘトモ萬一天稟ノ資質ニ從  
テ若干年ノ後其預防力自然ト消滅スルニ由ルモノナキコ非サレハ  
善莫ノ苗トイヘドモ一度接種シテ終身再感ノ患ヲ免ル、ヲ保タズ  
故ニ五六年毎ニハ必ス再三接種幾層モ預防ノ力ヲ興奮スベシ然ラ  
ハ則チ千萬中ニ一失アルベカラス假令再種三種スト雖モ其父母ニ  
於テ何程ノ勞費アリ其幼兒ニ於テモ何程ノ苦惱アラシヤ彼ノ廢疾  
ニスルト夭折セシムルト其得失如何アヤ既ニ去ル明治七年當縣第  
千四百五十九號ヲ以テ文部省種痘規則布達致シ候ニ付テハ小兒相設  
ケ候者ハ出生七十日ヨリ滿一年迄ノ内斷然固陋ノ舊習ヲ脱シ必ス  
施術相受ケ右規則中離形通り之證書相受可申且發生之儀モ別紙之  
通りニ候條篤ク遵守可致事

衛生



右管内ニ無洩説論スル者也

別紙

種痘二十一日ノ間養生ノ事

一 親類タリトモ天然痘ニ交ハルベカラズ

一 入湯月代ヨロシカラズ腰湯ハヨロシ

一 油ロキモノ酸キモノ辛キモノ並ニ酒蒸菓子等ハ母子トモ食スヘ

カラズ

右三ヶ條堅可相守事

文 部 省

牛痘種繼所

○第七款

傳染病

第貳百七拾五條

漢醫ノ内傳染病鑑別方ヲ熟知セザル者ハ常ニ講究シテ届出ヲ怠ルベカラザル事

○明治十六年五月十九日滋賀縣諭達

明治十三年<sup>ハ</sup>太政官第三十四號布告傳染病豫防規則ヲ以テ示サレタル各病中漢醫者流ニ於テ未ダ熟知セストスルヲ以テ辭柄トナシ之レヲ診スルモ認メテ他病トシテ届出ヲ怠ルモノ間々有之哉ニ相聞ヘ以テノ外ノ儀ニ候抑醫師タルモノハ學流ノ如何ヲ問ハス其營業上ニ付政府ヨリ布告ヲ以テ示サレタル病症ヲ知ラスヲ止ムヘキ筋ニハ決シテ無之若シ知ラサレハ之ヲ書ニ求メ之ヲ人ニ問ヒ其症候經過鑑別法ヨリ病理療法豫防等ニ至ルマテ常ニ講究熟知セサル可カラス固ヨリ不知不學ヲ以テ辭柄トナスヲ得ス然ルニ醫タル者暗ニ病家ノ意ヲ迎ヘ或ハ衆望ヲ博センカ爲メ故ラニ隱蔽ヲ企ツ

十三年太政官  
第三十四號布  
告ハ民法成文  
律類纂第三編  
第九十五條ニ  
出

衛生



ルカ如キハ勿論頑愚執拗ニシテ自己ノ過ヲ改メス傳染病ノ何物タルヲ知ラス其届出ヲ怠ケル等ノ者有之候テハ容易ナラサル儀ニシテ爲メニ豫防ノ機ヲ失シ病毒ヲ傳播セシムルニ至テハ其害一人一己ニ止ラス遂ニ謂フヘカヲナルノ慘狀ヲ呈スルノ虞ナシトセス是實ニ社會ヲ毒スルノ媒助ヲナスモノナリト云ハサルヲ得ス凡ソ醫ヲ以テ業トスルモノハ右等ノ旨趣厚ク相心得屹度注意可致此旨諭達候事

第貳百七拾六條

傳染病豫防ニ關スル諸費別途下渡科目

明治十五年八月十二日滋賀縣丙第五拾四號達如役所、警署、警察署へ

當十五年度中傳染病豫防ニ關スル諸費ノ儀別途可下渡候條左之科目ニ照準受取方可申出此旨相達候事

傳染病豫防費

諸雇給

永式ニ非スト  
難ニ參照ノ爲  
メ納入ス

雇醫給料

旅費

雇醫旅費

用需費

醫師出張所ヲ設ケタル時該所ニ要スル筆紙墨等ノ諸費其他

貧困患者ノ病毒ニ汚染セル物品焼却ノ爲メ買上代及埋火葬

諸費埋火葬ニ要スル人足  
賃ハ此限ニアリス

消毒藥諸費

貧困患者ノ藥價其他檢疫ニ要スル消毒藥價

第貳百七拾七條

虎列刺發疹室扶私痘瘡ノ三病患者通報方

○明治十五年九月二十八日滋賀縣丙第六拾六號達如役所、警署、警察署へ

自今虎列刺發疹室扶私痘瘡ノ三病患者有之節ハ其患者所在ノ郡役所ハ各郡役所へ警察署ハ各警察署へ其都度通報可致此旨相達候事

衛生



十三年本報乙  
第十二號達ハ  
初編第五百三  
十條(第三卷  
三百四十二丁  
ニ出

但以來衛生課ヨリハ別段通知不致儀ト可心得事

第貳百七拾八條

虎列刺病豫防施行手續中刪除ノ事

○明治十五年十一月十日滋賀縣乙第四拾貳號達郡役所、局長、役場、衛生委員へ

明治十三年六月本縣乙第十二號達虎列刺豫防施行手續第一章第十四

條刪除候條此旨相達候事

第貳百七拾九條

虎列刺病治法

明治十年十月四日滋賀縣丙第六拾五號達縣務課へ

虎列刺病流行ニ付テハ別紙內務省衛生局報告第六號虎列刺病治法概

畧并當縣醫院ニ於テ編成シタル豫防法及ヒ同院於テ抄譯シタル日

耳曼國ニイマイル氏米利堅フリント氏英吉利ロベルト氏ノ治療法

爲心得相達候條區內各醫師へ分賦可致此旨相達候事

紙別コレヲ病治法

コレヲ病ノ流行スルニ方テ(イ)マイル氏フリント氏及ヒ(ロ)ロベルト

十年十月十五  
日滋賀縣丙第  
百七十三號達  
ヲ以テ(ニ)イ  
チ(ニ)ワ(下)改  
メ(ニ)ウ(チ)ハ  
一(ワ)ト改ム  
其達ハ後ニ出

氏ノ著述セル治療書中ヨリ之ヲ抄譯シテ左ニ掲載ス

輕微ナリト雖モ下利病ヲ患フル者アルハ能ク皮膚ノ機能ニ注目

シテ發汗ヲ妨碍スルコト勿レ何トナレハ蒸發機能ヲ停止スレハ眞ノ

コレヲ病ニ陥ルコト之レアソハナリ故ニ必ス寢室ニ安臥セシメ温茶

若シハ骨喜ボツキノ二三碗ヲ頓服セシメ兼ヌルニコレヲ液ヲ與フヘシ

阿片ハコレヲ病ノ特效藥ナルヲ以テ總テ各國藥局ニ於テ販賣セル

コレヲ液ハ阿片丁幾ヨリ製ス特ニ名譽アルモノハ魯西亞コレヲ液

ナリ其方

顯草丁幾ニ 吐根酒一 阿片丁幾一

薄荷油五 右調勻每一時若シハ毎二時ニ二十滴ヨリ二十五滴ヲ服セシム

微利ノ症アルハ毎二三時ニ阿片ノ半片ヨリ一片ヲ用フルモ可ナリ

下利止ムハ其量ヲ減シ糞便其本性ヲ呈スレハ后服ヲ止ム

頻々阿片ヲ用フルモ下利尙ホ止マス反テ惡兆ヲ顯シ之ガ爲メ患者



十年十月十五日  
日總府醫局第  
百七十三號  
ナ以テ(鎮靜)  
ム其速ハ後ニ  
出

脱衰シ皮膚厥冷シ大便本色ヲ失スレハ直ニ后服ヲ禁スコノ際ニ當  
テ最良ナル方法ハ屢々腹部ニ冷庵壓ヲ施シ每一時加魯莖兒一氏ヲ  
與フベシ  
コレヲ病ヲ四期ニ區分ス即チ第一前徵期第二生育期第三精力沈衰  
期或ハ厥冷期トモ名シ第四反能期之レナリ前徵期ノ本性ハ下利ニ  
シ腹痛ヲ兼スルアリ或ハ否ラサルアリ此期ノ經過ハ甚ク短クシテ  
直ニ次期ニ移ル其治法前ニ述フル處ノ阿片劑ヲ用フヘシ生育期ノ  
前徵ハ劇烈ナル吐瀉ニシ其排泄物ハ一種特異ノ性ヲ有シ大瀉瀉々  
トシ止マズ變急堪ヘ難ク著シキ全身ノ障礙ヲ發シ衰弱沈精シテ大  
ナル不安ヲ將來ス治法ハ可成の下利ヲ停止スルニアリ依テ尙ホ阿  
片丸阿片丁幾阿片鎮靜液或ハ捲弗兒私散等ヲ用ユ又許多ノ収斂藥  
ヲ用フヘシ殊ニ撰用スルモノハ鉛糖ニ氏乃至クソニ一酸沒食子酸  
各十氏乃至及ヒ稀硫酸是ナリ

精力沈衰期ニ至レハ阿片劑ヲ用フルコトヲ禁ス若シ下利止マサレハ  
前文掲クル所ノ収斂藥ヲ與フ可シ精力脱衰脈搏細少等ノ諸徵現ハ  
ルレハ宜シク注意シテ衝動藥ヲ用ユ衝動藥中最良ナルモノハ武爾  
地ニシテ之ニ氷水上(シヤンパン)ヲ配伍セルモノ少量ヲ施ス但シ病  
症景況ニ由テ其施用時間ニ遲速アレハ注意スヘシ若シ下利止ムル  
ハ武爾地牛肉茶ヲ灌腸ス又揮發衝動藥モ缺ク可ラサルモノニシテ即  
芳香酒精或ハ炭酸安母尼亞或ハ諸般ノ歌的兒精就中龍腦ヲ此期ノ  
特效藥トス反能期ハ本病整復ノ善兆ニシテ脈搏及ヒ心臟機能等快正  
シテ体面ノ熱度本位ニ復シ呼吸漸々安靜シ口渴不安等ノ症候減退  
シ分泌機亢盛ス蓋シ嘔吐ハ止ムト雖ルモ下利ヲ殘ス然レハ其便  
膽汁ヲ混シ本色ヲ呈ス  
コレヲ病ノ初期ニ滋養品ヲ與フルハ不用ニ屬ス何トナレハ嚙下ス  
ルヤ否ヤ直ニ吐出スレハナリ嘔吐止ムルハ少許ノ牛肉羹汁雞雞肉



糞汁牛乳葛粉ノ類ヲ與フヘシ

虎列刺病豫防法十二年七月八日滋賀縣改第六百六十三號

内務省衛生局報告第六號本文ハ初編第五百三十二條第三卷三百八十二丁ニ出故ニ略ス

本年十月十五日滋賀縣丙第百七拾三號達事務取

告ノ文中誤字有之ニ付別紙ノ通り改正候條此旨更ニ相達候事

別紙

- 一 第三丁二行目總艸丁幾二二三ノ誤リ
- 一 右同丁吐根酒(一)ハ一ノ誤リ
- 一 第四丁十三行目阿片鎮劑ハ靖ノ誤リ
- 一 第九丁七行目過滿俺酸劑ハ剝ノ誤リ
- 一 衛生局報告第五丁九行目臥辱ハ辱ノ誤リ
- 一 同第十丁十三行目蛋(百)ハ白ノ誤リ

本年丙第百六十五號達ハ前ニ出

右

第貳百八拾條

清潔法攝生法等ヲ遵守シテ虎列刺病豫ノ襲來ヲ未然ニ防グベキ等ノ事

明治十年十月二十四日滋賀縣衛生局第拾四號達市街之レアル區長、戸長、事務取締ヘ

コレラ病流行ノ際腐敗シ易キ汚物等人家稠密ノ場所ニ散在候テハ病豫ノ蔓延ヲ避ツスルノ誘因ト可相成ニ付自今肉舖魚店等ニ於テ調理スル處ノ魚鳥ノ臟腑其他ノ汚物及腐損セル食物等ハ總テ緊密ナル箱中ニ取除ケ置キ一町或ハ一區毎ニ取纏メ燒石灰ニ和シ毎日午後第六時ヨリ午前第六時迄ニ最寄ノ空地又ハ島地等ニ埋却可致此旨至急相達候事

但一般毎戸ニ於テモ可成本文ノ手續ニ可取扱事

○明治十六年六月十三日滋賀縣丙第百六拾貳號達郡役所、署

衛生



モ虎列刺病發生ノ兆有之加之支那上海ニ於テ容月來該病流行ノ趣新聞紙上ニモ相見ヘ候ニ付テハ季候ノ暑熱ニ伴ヒ何時管下ヘ傳播ノ程モ難計候抑モ該病ノ流行スルヤ其勢甚ク迅疾ニシテ殆ト耳ヲ掩フニ及ハサル者アルヲ以テ其發生ノ期ニ先クナテ豫防ノ注意ヲ嚴ニシ豫メ戒慎ヲ加ルノ深キニ非レハ時ニ臨ンテ狐狼錯愕始テ之ノカ防禦ニ從事スルガ如キ遲慢ノ處置ニ出テ爲メニ豫防ノ機ヲ失シ終ニ病毒蔓延ニ至ラシムルノ虞ナジトモス仍テハ該病豫防ニ關シ前年來屢相達候趣ニ遊ヒ明治十四年五月本縣衛生課ヨリ頒布セル傳染病豫防心得書ノ旨ニヨリ實際上豫防行届候様諸般ノ方法ヲ定メ殊更衛生委員ニ於テ一層ノ注意ヲ要セシメ一般清潔法攝生法ヲ遵守シ病毒ノ襲來ヲ未然ニ防キ萬一發病ノ者有之節ハ速ニ認知スヘキ道ヲ講究シ隔離法消毒法行届候様相當ノ手續ヲ以テ示シ方貫徹候様可取計此旨相達候事

傳染病豫防心得書ハ民事成文庫類纂第九十六卷ニ出

○第八款 諸病則

○第九款 獸疫

第貳百八拾壹條 疫牛處分假條例中改正ノ事

（遺補）明治十四年十一月二十八日農商務省乙第拾壹號達<sup>府縣</sup>

九年內務省乙第六十號達疫牛處分假條例第七條但書追加左之通改正候條此旨相達候事

但醫員ノ手當ハ一ケ月金拾五圓以內ヲ以テ勤日數ニ應シ旅費ハ定則日當表五等府縣管内旅費ヲ支給スヘシ

旅費定期ハ太政官ノ達ニシテ未ダ管下ニ布達ナキニ付登錄セズ但行政法規類纂初編第三十七條ニ出



○第拾款 死体解剖

○第拾壹款

第貳百八拾貳條

○明治十六年五月十九日滋賀縣甲第五拾七號布達

○明治十七年三月本縣第二百二十號及同十二年八月本縣甲第四百四號布達

廢止候條此旨布達候事

七年本縣第  
百二十號十二  
月甲第四百號  
八初稿第五百  
五十條(第三  
卷四百四十四  
丁四百五十四  
一ニ出

○第拾貳款

有毒有害物掃除并取締道路掃除ニ係ル諸達ハ

尿尿運搬擔桶製造方等ノ布達廢止ノ事

○第拾貳款

出產流産及死亡ノ報告戶籍加除ノ爲メ生死届ニ

出款ニ

○第拾三款

衛生ニ係ル雜則并報告諸表本編更ニ此款

第貳百八拾三條 傳染毒淨除法嬰兒養育牛乳分量概表等ノ事

○明治十年八月三日滋賀縣丙第百貳拾五號達事務取

別紙

傳染毒淨除法波士頓府衛生局ニ於テハ一般人民ノ健康ヲ保全セシムカ爲メニ盡ク

波士頓府衛生局ニ於テハ一般人民ノ健康ヲ保全セシムカ爲メニ盡ク

家屋ノ内外各種ノ不潔物ヨリ生スル所ノ傳染毒ヲ淨除スルヲ以テ

一大緊要件トシ且ツ之ヲ淨除スルニ要スル藥品ノ用法如何ヲ辨明

セシムカ欲スルカ故ニ主簿官トクトル、イハリスニ指示シテ其大略

衛生



ヲ開陳セシム今之ヲ判行シテ以テ世人ノ公益ニ供スト云フ  
 氣候ノ炎熱霪濕ナルニ際スルトキハ塵芥其他ノ殘餘物等渾テ腐敗  
 ニ屬シテ有害嶮惡ノ瓦斯ヲ生シ易キカ故ニ厠房及ヒ塵芥ノ積聚セ  
 ル溝渠ハ家傍汚穢物ノ最モ恐ルヘキモノトシ且ツ糞土汚泥其他濕  
 地地下室厠房溝渠廢肉ヨリ生スル臭氣ハ每時腐敗シテ空氣ヲ戕毒  
 シ無窮ノ病患ヲ醸成スルモノナレハ人ヲシテ百方力ヲ盡シテ不潔  
 ナル土地物品ノ敗壞腐損ノ原由ヲ防止スルニ淨除藥ノ施用ヲ缺ク  
 ヘカラサラシムルニ至ル若シ各自ノ力ヲ以テ直ニ其危害ヲ防止シ  
 難キトキハ其事由ヲ衛生局ニ申告スヘシ傳染毒淨除ノ方法ニ就キ  
 詳細ノ辨明指示ヲ與フル官版小冊子并ニ其大略ヲ示メス所ノ簡易  
 ナル單帖アリ何人タリトモ無代價ニテ此冊子等ヲ該局ヨリ領受ス  
 ルヲ得ヘシ然レモ其單帖ハ現今各戸所用ノ便ニ供スヘキモノナ  
 ルカ故ニ特ニ之ヲ左ニ附録ス

淨除藥用法ノ大略

厠房汚水管及ヒ家中ノ暗渠其他不潔ノ場所馬房庭園等ノ患害ヲ爲  
 シ易キ氣狀傳染毒ヲ淨除センカ爲メニ硫酸鐵ト石炭酸トノ強溶液  
 ヲ用フヘシ之ヲ製スルニハ能ク乾燥シタル硫酸鐵八磅及ヒ流動石  
 炭酸半「ポイント」（ポイント）ハ強ニ當ル以下之ニ從ヘテ水五「ガロン」  
 量ニ引五合許ニ當ニ混和シテ劇シク之ヲ攪盪スヘシ厠房ニ惡臭ノ  
 生スルヲ防カントスルニハ朝暮此溶液ノ「ポイント」ヲ取テ糞池厠  
 坐等ニ灌キ塵芥廢肉ヲ積聚セル桶中ニハ日ニ一回之ヲ灌クヘシ厠  
 房及ヒ暗渠中ニ積聚セル汚穢ノ惡氣ヲ淨除スルニハ毎日數回此溶  
 液ヲ灌キテ盡ク其充塞セル傳染毒ヲ淨除スルニ至ルヘシ但汚物ノ  
 「ポイント」立方ニ就キ強溶液ノ「ポイント」或ハ「ポイント」以上ヲ灌  
 クヲ以テ適量トス  
 厠ニハ之ヲ使用スル所ノ人員ニ應シ毎四人「ポイント」ノ比例ヲ以



テ毎夕之ヲ灌キ氣候炎熱ノ際ニ於テハ殊ニ此處方チ忘タルヘカラス  
 ス暗渠馬房街溝其他腐敗物積聚ノ地及ヒ廢池ノ汚泥ヨリ生スル傳  
 染毒ヲ淨除スルニハ重石炭參兒或ハ之ヲ硫酸鐵ニ混和シタルモノ  
 ハ其藥價甚タ賤クシテ功驗甚タ多キモノナレハ之ヲ用フルハ最モ  
 便利ナリトス不潔ノ馬房地窖地下室及ヒ開放セル溝渠ノ内壁ニ生  
 石炭參兒ヲ塗抹スレハ速ニ傳染毒ヲ淨除シ終ニ其害ヲ防キ盡クス  
 ト云フ

暗渠其他ノ水管等ニハ重石炭參兒ノ少量又ハ硫酸鐵或ハ一半格魯  
 兒化鐵ニ粗製石炭酸ノ二十分一ヲ攪雜混和シタルモノヲ適量ニ敷  
 所ニ灌クトキハ全ク傳染毒ヲ淨除スルコトヲ得ヘシ

汚穢物ノ堆積及ヒ廣闊ノ溝渠汚水停滯ノ土地馬房地窖等ノ惡氣ヲ  
 淨除スルニハ溶解セサル粉末ノ藥品ヲ用フルヲ以テ應當トシ殊ニ  
 石炭參兒ノ粉末石炭參兒ヘ硫酸石炭ヲ加ヘテ粉末ニシモノヲ功驗アリトス尙ホ一層廣

闊ノ死水及ヒ不潔ノ土地ヲ淨除スルニハ重石炭參兒ノ一分ニ生石  
 炭ノ五分ト木屑ノ十分トヲ混合シテ其不潔ナル土地或ハ死水ニ撒  
 敷スヘシ左ノ藥方モ亦世人ノ能ク知ル所ナリ

〔第一〕生石灰 濕氣及ヒ腐敗ノ流動物ヲ吸取セシムルカ爲メニ乾燥  
 ヲ要スルノ地ニ石灰塊ノ細屑ヲ撒敷シ室寢房濕ノ部分ニハ粉末ノ  
 石灰ヲ盛リタル器ヲ敷所ニ置キ且ツ純石灰水ヲ以テ室房ヲ洗滌シ  
 決シテ「カルシミン」通常掃壁ヲ洗滌スルノ用ヲ用フヘカラス

〔第二〕木炭粉末 腐敗ノ瓦斯ヲ吸取セシムルカ爲メニ乾燥ナル新製  
 ノ木炭ヲ石灰ニ混合シテ用フヘシ通常肆店ニ於テ之ヲ「カルシス」ノ  
 粉末ト稱シテ販賣セリ

〔第三〕格魯兒石灰 腐穢ノ蒸發氣ヲ銷却シ物ノ腐敗ヲ止ムルカ爲メ  
 ニ格魯兒氣ヲ發生セシムルヲ以テ其目的トス其用法ハ全ク石灰ニ  
 同シ地下室等ニ於テ格魯兒瓦斯ヲ要スルトキハ格魯兒石灰ヲ器ニ



容ノ時々其器中ニ強ヨキ醋或ハ稀硫酸ヲ灌キ且ツ格魯兒石灰ヲ追加スヘシ

〔第四〕石炭酸 此藥品ハ流動石炭酸ノ一分ニ水四十分ヨリ百分ノ比例ヲ以テ混和シ其溶解液ヲ用フルノ法ハ硫酸鐵ト同シシテ之ヲ廢肉其他腐敗汚穢物ノ外面ニ撒シヘシ而シテ人ノ健康ヲ傷害スヘキ汚穢ノ街路陋巷ヲ淨却スルニハ生石炭酸ノ一分ト水或ハ硫酸鐵溶水ノ四百分トヲ混和シテ夏秋ノ際毎四五日ニ一回之ヲ其外面ニ撒シヘシ

嬰兒養育牛乳分量概表

左ニ示ス牛乳分量概表ハ嬰兒養育ノ爲ニ普通供用スヘキモノトス然レニ該兒ノ強弱ニ因リテ其分量ニ多少ノ差異アリ猶ホ其體質ニ就キテ斟酌アルヘシ

小兒ノ齡 牛乳ノ分量 水ノ分量 糖ノ分量  
白物或ハ

自 至	自 至	二	三	四	五	六	七	八	九	十	十	十
日	日	月	月	月	月	月	月	月	月	月	月	月
五	五	五	七	八	九	五	五	四	四	四	四	四
十	十	十	十	十	十	十	十	十	十	十	十	十
分	分	分	分	分	分	分	分	分	分	分	分	分
百	百	百	百	百	百	百	百	百	百	百	百	百
四	四	四	四	四	四	四	四	四	四	四	四	四
十	十	十	十	十	十	十	十	十	十	十	十	十
分	分	分	分	分	分	分	分	分	分	分	分	分
八	九	九	九	九	九	九	九	九	九	九	九	八
十	十	十	十	十	十	十	十	十	十	十	十	十
分	分	分	分	分	分	分	分	分	分	分	分	分
一	一	一	一	一	一	一	一	一	一	一	一	一
分	分	分	分	分	分	分	分	分	分	分	分	分
一	一	一	一	一	一	一	一	一	一	一	一	一
分	分	分	分	分	分	分	分	分	分	分	分	分
一	一	一	一	一	一	一	一	一	一	一	一	一
分	分	分	分	分	分	分	分	分	分	分	分	分
一	一	一	一	一	一	一	一	一	一	一	一	一
分	分	分	分	分	分	分	分	分	分	分	分	分
一	一	一	一	一	一	一	一	一	一	一	一	一
分	分	分	分	分	分	分	分	分	分	分	分	分
一	一	一	一	一	一	一	一	一	一	一	一	一
分	分	分	分	分	分	分	分	分	分	分	分	分
一	一	一	一	一	一	一	一	一	一	一	一	一
分	分	分	分	分	分	分	分	分	分	分	分	分
一	一	一	一	一	一	一	一	一	一	一	一	一
分	分	分	分	分	分	分	分	分	分	分	分	分



本年當課乙第  
八號奉諭ハ初  
編第七百八條  
(第四卷百十  
八丁)ニ出

右乳。水糖。ノ三種ヲ合セテ一日ノ量トス

○ 外國ノ輸入ヲ要セサル藥品名本年一月當課乙第

左ノ藥品モ亦猶ホ前號ニ列載セル品名ノ如ク之ヲ内國ニ製造ス  
可クシテ輸入ヲ要セサルモノトス然レモ其原品ニ至リテハ或ハ  
内國ニ産セス或ハ産スル所甚少ニシテ其用ニ供スルニ足ラス或  
ハ國産品ノ功力舶載品ニ劣レルモノ等アリ故ニ今此ニ掲載シ其  
原品ヲ彼ニ取リテ以テ之ヲ我ニ精煉スヘキヲ示ス

- 完膏硬膏
- 水銀硬膏
- 盧薈越幾斯
- 鹽化水銀
- 酸化水銀

硝酸々化水銀

芳香石鹼

福鳥列兒砒石水酸印チ亞  
加里水

硫酸々化水銀

アルマト根舍利別

吐根舍利別

大黃舍利別

旃那舍利別

盧薈丁幾

阿魏丁幾

安息香丁幾

完膏丁幾

カストリウム丁幾

衛生



カフロン丁幾  
 褐色幾那皮丁幾  
 赤幾那丁幾  
 シワシヤ樹丁幾  
 大黃丁幾  
 沒藥丁幾  
 水銀軟膏  
 赤降汞軟膏  
 畫燒膏軟膏  
 吐酒石軟膏  
 疫咳豫防法  
 疫咳俗ニ之ヲ百ノ病タルヤ一種小兒ノ傳染病ニシテ猶ホ痘瘡及ヒ  
日咳ト云フノ病タルヤ一種小兒ノ傳染病ニシテ猶ホ痘瘡及ヒ  
 麻疹ノコトシ一タヒ之ヲ患ヒシ者ハ大抵再感スルコトナシ然レモ此

初編第五百三  
 十四條(第三  
 卷五百九十一  
 丁)ニ載スル  
 十年六月一日  
 滋賀縣乙第四  
 十七號梅達等  
 省スベシ

病ハ假令ヒ直ニ其生命ヲ殞トサ、ルモ之カ爲メニ肢體ノ生長ト  
 知惹ノ發達トヲ妨ケ或ハ肺病ヲ遺スカ故ニ後來麻弱ノ身トナル者  
 尠ナカラス故ニ歐米各國ノ如キハ夙ニ疫咳豫防法ノ設テリ人民ニ  
 説諭シテ之ヲ施行スルコトヲ務メシム然レモ尙ホ古來ノ慣習ニシテ  
 小兒タル者一回ハ必ス此患ヲ免ル可ラサル者ト思想シ之ヲ天然ニ  
 委シテ意ヲ用ヒサル者アリト聞ケリ我邦ニ於テハ世俗ハ勿論醫家  
 モ亦其傳染病タルコトヲ知ラサル者多ク未ダ曾テ其豫防ヲ務ムル者  
 アルヲ聞カス故ニ一旦流行スルコトアレハ悉ク未患ノ小兒ヲ侵スコ  
 非カレハ止マズ豈懸然ノ至ナラスヤ今其豫防法ノ概略ヲ舉ケテ之  
 ヲ世ノ慈母惠兄ニ告ク  
 夫レ疫咳ノ病タル毎常必ス他人ヨリ傳染シテ發起シ其始メハ宛モ  
 尋常ノ加苔兒即チ風邪ノ如シト雖モ二三日ヲ過クレハ身熱去リテ獨リ  
 咳嗽ヲ遺シ剩レ時々劇發シテ本病固有ノ状態ヲ呈ハスヲ常トス抑



此病毒ハ患者ノ咽喉粘膜ヨリ分泌セル粘痰及ヒ其部ノ蒸發氣中ニ  
 稟含シ他人ニ觸レテ直ニニ傳染シ或ハ衣服ニ染着シテ暗ニ傳播ス  
 ル者ナリ故ニ一家族中一兒ノ此病ニ罹ル者アルトハ可成的其兄弟  
 姉妹ニシテ未ダ曾テ此病ヲ患ヒサル幼兒ヲ別居セシメ又其全治ニ  
 至ルマテハ學校ニ就カシムルコトヲ停メ近隣ノ小兒ト同遊セシム可  
 カラス且ツ患兒ノ着用シタル衣服手巾等ノ如キハ石炭酸ヲ加ヘシ  
 ル藥水ニ蘸シ置キ後ニ熱湯ヲ澆キテ之ヲ洗濯シ以テ其病毒ヲ撲滅  
 スルコトヲ務ムヘシ

顔料藥物試驗成述告示

世ニ早染メ或ハ染粉ト唱フル顔料ニハ多ク有毒品アリ若シ其價  
 ノ廉ナルト若色ノ艷麗ニシテ兒童ニ售レ易キトテ食リ之ヲ以テ  
 飲食物ヲ裝飾スルトハ必ス不測ノ危禍ヲ招カントス己ニ一ニノ  
 地方ニ於テ若色ノ食物ヲ食フテ之カ爲ニ死ニ瀕スルモノアリト

云フ今東京府神奈川縣ノ請求ニ因リ試驗ヲ指示セル顔料十二種  
 ノ成述ヲ左ニ掲ケテ之ヲ四方ニ告知ス

紺青 綠青

此二品ハ銅ヲ含有ス故ニ毒アリ

洋紅

洋紅ハ「コーセル」蠶ノ色分ヨリ製シタルモノニシテ毒無シ然  
 レモ坊間ニ往々「アニリン」製ノ緋粉ヲ以テ洋紅ト假稱スル者アリ  
 注意スヘシ

鬱金粉

鬱金粉ハ鬱金根ヨリ製シタル者ハ毒ナシト雖モ坊間ニ於テ鬱金  
 砂ト稱スル者ハ即チ「ヒタリン」酸ニシテ毒アリ

郡青

郡青ハ珪酸、礬土、硫酸、ソーダ、ヨリ成ルモノニシテ毒ナシ



紅粉 紺粉 茶粉 青竹粉 緋粉 紫粉

此六品ハ何レモアニリンヨリ製スルモノナレハ純乎タル化學的  
ヨリ論スレハ有毒ノ成分無シト雖レ其製造中ニ砒石、昇汞ノ如キ  
モノヲ用フルニ至リテハ毒有リトス是故ニ甲ヲ分拆シテ毒ナキ  
モ乙ヲ分拆スレハ毒有ルヲアリ而シテ現ニ坊間ニ散在スルモノ  
ハ粗造品多キカ故ニ是等ノモノハ飲食物ノ着色ニハ用ヒサルヲ  
以テ善トスルヲリ

第貳百八拾四條 衛生統計表ノ内出產婚姻死亡表樣式及ヒ調書式并

ニ進達期限ノ事

○明治十六年六月十五日滋賀縣丙第六拾三號達<sup>郡役所</sup>  
衛生統計諸表ノ内出產婚姻死亡表樣式并調書式本年內務省乙第貳  
拾八號ヲ以テ被達候ニ付テハ追テ一般可相達候得共差向キ來ル七  
月分ヨリ右達申號表式ニ照準シ毎月之ヲ調製シ翌月二十五日マテ

本年內務省乙  
第二十八號達  
ハ後ニ出

ニ當應へ可差出此旨相達候事

但結婚者ニ係ル諸表及出產表中死産ノ男女ハ追テ相達候マテ調  
査ニ及ハス病類及職業ノ細目ハ別ニ衛生課ヨリ通報スヘキ儀ト  
可相心得候事

○明治十六年六月三十日滋賀縣丙第七拾壹號達<sup>郡役所</sup>

本年本縣丙第六十三號ヲ以テ相達候出產婚姻死亡表ノ儀ハ總テ正  
副貳通可差出此旨相達候事

○明治十六年六月四日內務省乙第貳拾八號達<sup>府廳</sup>

衛生統計諸表ノ内出產婚姻死亡表樣式并調書式別紙之通り相定候  
條右ニ照準シ來ル七月分ヨリ毎月當省へ可差出此旨相達候事

但明治九年當省乙第十三號達中醫師ヨリ差出シタル死亡届書ハ  
當省へ差出ニ不及儀ト可相心得事

別紙

衛生

十六年六月三  
十日滋賀縣丙  
第七十一號ヲ  
以テ出產婚姻  
死亡表ハ總テ  
正副ニ通達申  
スル旨ヲ達  
ス其達ハ後ニ  
出

本年本縣丙第  
六十三號達ハ  
前ニ出

九年當省乙第  
十三號達ハ氏  
事成文律類第  
初編第四十五  
條ニ出



解釋

凡例

一 甲號ハ郡區役所ニ於テ毎月之ヲ調製シ府縣廳ニ差出シ府縣廳ハ之ニ考案ヲ付シ翌月中ニ内務省ニ差出ス可キモノトス乙號ハ衛生委員其受持町村ノ一月間ノ事實ヲ集メ翌月十日マテニ郡區役所ニ差出ス可キモノトス

但甲號ノ内坪數及戸口表乙號ノ内坪數及戸口調ハ毎年十二月三十一日ノ現數ヲ調査シ甲號ノ分ハ翌年二月中ニ内務省ニ差出ス可キモノトス乙號ノ分ハ翌年一月中ニ郡區役所ニ差出ス可キモノトス

一 甲號ハ數郡ヲ聯合シテ一郡役所ヲ置クモノト雖モ一郡毎ニ一表ヲ製スルモノトス乙號ハ衛生委員ノ數町村ヲ兼スルモノモ亦一町村毎ニ一表ヲ製スルモノトス

監獄則第六條  
ハ後ニ出

但人口一萬以上ノ都市ニ於テハ甲號表式ニ照準シ特別ニ毎月一表ヲ製シ甲號ト共ニ差出スヘシ

一 甲號乙號共ニ其土地現在住居ノ者ニ係ル事實ノミヲ掲クルモノトス故ニ本籍者ト雖モ他ヘ在住ノ者ニ係ル事實ハ之ヲ除キ本籍者ニアラサルモ他ヨリ入住スル者ニ係ル事實ハ之ヲ算入スルモノトス

但陸海軍々術ニ於テ直ニ埋葬セル死亡者及ヒ在監人監獄則第六條ノ者ノ死亡者ハ算入セサルモノトス

一 乙號ハ別ニ解釋ヲ附セス甲號解釋ノ意ニ倣フ可シ

〔甲〕 出產表

一 表中某地トアルハ家屋連接シテ人口一千以上一團ノ群居ヲナセル土地及一千以下ト雖宿驛港浦等ニシテ一群居ヲナセル土地ハ其普通ノ稱呼ニ從ヒ一個所ツ、掲載ス可シ故ニ一團群居ノ場所

衛生



ニシテ區ノ名稱ヲ帶ヘル土地ハ本表其地トアル例ニ由ラス全區ノ合計ノミヲ掲ク可シ他ノ諸表之ニ同シ

一 妾服ノ子ハ公生ノ内ニ算入ス可シ

一 死産ハ妊娠後四ヶ月以上ニシテ死胎分娩ノモノヲ算スルモノトス

一 二タ子三ツ子及四ツ子等ノ出産ハ其子ノ數ヲ欄内ニ記入シ且表尾ニ二タ子三ツ子等ノ別其地名(村落ナレハ村落)及生産死産ノ別ヲ附記ス可シ

〔甲〕 結婚者初再縁及年齢區別表

一本表ノ事實ハ男女ヲ論セス其引取シ方ノ住地ニ於テ算ス可キモノトス對照表之ニ同シ

〔甲〕 死亡者土地區別表

一表中病類ノ細目ハ衛生局別ニ之ヲ通報ス可シ

〔甲〕 死亡者職業區別表

一表中職業ノ細目ハ衛生局別ニ之ヲ通報ス可シ

合計	其他ノ村落	某地	某地	地名				合計	明治何年何月
				生		死			
				男	女	男	女		
				公	私	公	私		
				生	生	生	生		
				女	女	女	女		
				男	男	男	男		
				女	女	女	女		
				合計	合計	合計	合計		



何國何國何國結婚者再緣及年齡區別表 明治何年何月

地名	某地		某地		某地		類別
	再緣以上	初緣	再緣以上	初緣	再緣以上	初緣	
	女	男	女	男	女	男	
							滿五以上十二年未滿十年
							滿十以上十五年未滿二十年
							滿五以上二十年未滿十年
							滿十以上廿五年未滿十五年
							滿五以上卅年未滿十年
							滿十以上卅五年未滿十五年
							滿五以上四十年未滿十年
							滿十以上四十五年未滿十五年
							滿五以上五十年未滿十年
							滿十以上五十五年未滿十五年
							滿五以上六十年未滿十年
							滿十以上六十五年未滿十五年
							滿五以上七十年以上
							合計

地名	其他村落		合計		類別
	再緣以上	初緣	再緣以上	初緣	
	女	男	女	男	
					滿五以上十二年未滿十年
					滿十以上十五年未滿二十年
					滿五以上二十年未滿十年
					滿十以上廿五年未滿十五年
					滿五以上卅年未滿十年
					滿十以上卅五年未滿十五年
					滿五以上四十年未滿十年
					滿十以上四十五年未滿十五年
					滿五以上五十年未滿十年
					滿十以上五十五年未滿十五年
					滿五以上六十年未滿十年
					滿十以上六十五年未滿十五年
					滿五以上七十年以上
					合計







〔甲〕

何縣何國何區死亡者土地區別表

明治何年何月

二百九十二

地名	男		女	
	性	病	性	病
第一類	傳染	傳染	傳染	傳染
第二類	發熱	發熱	發熱	發熱
第三類	皮膚	皮膚	皮膚	皮膚
第四類	骨節	骨節	骨節	骨節
第五類	血行	血行	血行	血行
第六類	神經	神經	神經	神經
第七類	呼吸	呼吸	呼吸	呼吸
第八類	消化	消化	消化	消化
第九類	泌尿	泌尿	泌尿	泌尿
第十類	外傷	外傷	外傷	外傷
第十一類	中毒	中毒	中毒	中毒
第十二類	原因	原因	原因	原因
合計	合計	合計	合計	合計
第一類	腸室	腸室	腸室	腸室
第二類	脚氣	脚氣	脚氣	脚氣
第三類	驚風	驚風	驚風	驚風
第四類	卒中	卒中	卒中	卒中
第五類	肺病	肺病	肺病	肺病

(表中(第二類)ノ内驚風)ヲ(第六類)ノ内驚風)ト訂正ス以下皆之ニ同シ

〔甲〕

何縣何國何區死亡者年齡區別表

明治何年何月

年齡	男		女	
	性	病	性	病
一月未滿	初生以上	初生以上	初生以上	初生以上
二月以上	一月未滿	一月未滿	一月未滿	一月未滿
三月以上	二月未滿	二月未滿	二月未滿	二月未滿
四月以上	三月未滿	三月未滿	三月未滿	三月未滿
五月以上	四月未滿	四月未滿	四月未滿	四月未滿
六月未滿	五月未滿	五月未滿	五月未滿	五月未滿
合計	合計	合計	合計	合計
第一類	腸室	腸室	腸室	腸室
第二類	脚氣	脚氣	脚氣	脚氣
第三類	驚風	驚風	驚風	驚風
第四類	卒中	卒中	卒中	卒中
第五類	肺病	肺病	肺病	肺病

衛生

二百九十三



年 齡	月							
	六月以上	七月以上	八月以上	九月以上	十月以上	十一月以上	十二月以上	
男 女	男 女	男 女	男 女	男 女	男 女	男 女	男 女	
								關網及ノ男 係上培列女
								第一類第三段第四段第五段第六段第七段第八段第九段第十段第十一段第十二段
								性病 傳染
								病發及發 的榮對
								病及皮膚 及筋骨及
								器病及血 及五神系
								器病及呼 吸消化
								病及泌尿 生殖及
								死性變
								症中
								不詳 原因
								合計
								扶私 腸室
								脚氣ノ内
								筋風ノ内
								卒中ノ内
								肺病ノ内

九年以上十年未滿	八年以上九年未滿	七年以上八年未滿	六年以上七年未滿	五年以上六年未滿	四年以上五年未滿	三年以上四年未滿	二年以上三年未滿
女男	女男	女男	女男	女男	女男	女男	女男

衛生

二百九十五