

營業別	創立年月	資金	住 所	氏 名
林	—	—	野 田	平 井 鶴 次 郎
	—	—	梶内川流域	中 村 直 次 郎
産	—	—	北名好川流域	王子製紙株式會社
	—	—	西海岸江戸内方面	東亞産業株式會社
物	—	—	惠須取	九州製紙株式會社
	—	—	乳 根	壽原重太郎外二名
	—	—	東柵田、椋保、敷香川流域	王子製紙株式會社
	—	—	木斗及散江	大倉鐵業株式會社

備考 以上は樺太廳より林木年期拂下を受け居るものにして参考の爲め本表に掲記せり。



●有望多利なる朝鮮林業の投資

●日露戦役後の不況時に於て朝鮮の農地に投資した勇断者は安全に確實に十數倍乃至二三十倍の巨利を博し萬人羨望の的となつて居る。

●今日の好投資物は農地でなく林地である。此際朝鮮の林地に投資すれば十四五年にして安全に確實に三四十倍の巨利を博し得る。

●朝鮮を救ふ根本策は治山の促進である。此際朝鮮の林地に投資する者は巨利を博する上に朝鮮を救ふ名譽を負ふことになる。

●弊部は朝鮮に於ける唯一の林業投資仲介機關である。弊部を利用すれば居ながらにして安全に投資が出来る。カタログ其他御一報次第進呈す。

京城府新橋洞二番地(電話光化門三二四番 振替口座京城二八五七番)

株式 黃海社林業部

社長 工學士代議士 松山 常次郎
 專務取締役 京城商業會議所會頭 渡邊 定一郎
 顧問 帝國森林會評議員 齋藤 音作

營業課目

内外木材輸出入販賣
 北海道、樺太産木材賣買
 沿海州、豆滿江

湯淺木材株式會社

專務取締役 植松 健

本社 大阪市南區鰻谷仲ノ町五十四番地 電話南三七一二番
 支店 小樽市色内町八丁目三十六番地 電話一四〇〇、八六六番

出張所 東京市麴町區丸ノ内ビルディング 電話牛込六四六五番
 五階五四二區



東京木材倉庫株式會社

東京市深川區東平井町四四一番地

電話大手一一八九番

取締役社長	長谷川鏡次	取締役	黒田善太郎
專務取締役	加藤平次郎	同 支配人	内山新次郎
常務取締役	宮城次郎兵衛	監查役	長島吾助
取締役	喜多吉兵衛	同	武市森太郎
同	笠原小十郎	同	中山定吉

業務

○貨物は低廉なる料金を以て保管可致候
 ○金融は有力なる銀行と特約し低利融通可致候
 ○販賣は無手数にて各専門の商店に便宜紹介可致候

◎各種委託木材ノ入札販賣（數量ノ多少ニ拘ラズ懇切ニ御取扱ヒ申ス可ク候）

◎取扱手数料ノ低廉（金額ノ多寡ニヨリ最低三分九厘五毛ヨリ最高五分四厘以内ニ候）

◎代金受授ノ迅速（委託荷主ニ對シテハ取引成立ノ翌々日ニ金額ノ八割ヲ交附シ十五日以内ニ残額ヲ御支拂申可ク候）

◎特賣方法ノ取扱（壹回ニ金五萬圓以上出品ニ對シテハ特賣方法ヲ以テ手数料金壹圓ニ付キ金壹錢ノ最低廉ニテ取扱可申候）

東京市深川區木場町九番地



東京木材市場株式會社

▲當會社ハ東京市場ニ於ケル唯一ノ木材取引機關ナリ

▲當會社ニ於ケル取引値段ハ市場ノ標準相場トシテ權威アリ

▲當會社營業細則御希望ノ方ハ御申越次第送呈

社長	長島 吾助
取締役	加藤平次郎
同	小澤庄兵衛
同	松本 壯介
同	黒田善太郎
同	森田寛次郎
同	喜多 重二
支配人	今井 義平
監查役	松本光太郎
同	長谷川鏡次
同	佐藤 孝助
同	中谷鍊次郎

當社は大正元年の開業にして所謂天下の三大美林の産たる青森櫛材を江湖に紹介するの使命を以て創立せられたるものに有之候。櫛材を主とし其他北海道材外國材の製材に従事し最も低廉且つ迅速に御用命に應じ可申候。

青森市浪打通柳原



大湊木材株式會社

電話 八三三〇番

營業課目

鐵道用 各種枕木 建築土工 車輛用材 各種挽材 製造販賣

取締役社長 長谷川鏡次
 取締役 森田一郎
 同 吉村喜兵衛
 同 吉村長太郎
 同 鈴木誠作
 同 河野榮藏
 同 内山新次郎
 同 川崎善助

資本金 壹千壹百萬圓
 創立 明治三十年

事業

製材 一ヶ年平均原木石數八十一萬四千石
 電氣 供給電九馬力
 鐵工 製材機、運材裝置、傳動裝置、鋸帶鋸身、立機等
 殖林 造林面積五百餘町步
 販賣 秋田杉、青森櫛、木會檜、三陸松、木會板、鴨綠江材、豆滿江材、北洋材

秋田木材株式會社

東京出張所 (東京市)
 大阪支店 (大阪市)
 名古屋出張所 (名古屋市)
 青森製材所 (青森市)
 湊製材所 (青森縣湊驛)
 稚内製材所 (北海道聲問町)
 網走製材所 (北海道網走町)
 置戸製材所 (秋田縣能代港町)
 根室製材所 (北海道置戸町)
 神戶出張所 (北海道忠頼別)
 根室出張所 (神戶市)
 根室電氣所 (北海道根室町)
 稚内電氣所 (北海道稚内町)
 樺太出張所 (樺太真岡町)
 別當賀山林事務所 北海道根室別當賀

NAGASHIMA SHOTEN. LTD
 TIMBER-DEALER
 1 SENDAMACHI, FUKAGAWA,
 TOKYO

管保材木及材製賣販材木種各外内

刻

株式會社長島商店

東京市深川區千田町一番地

製材所 東京市深川區千田町一番地

葉柄賣場 同市同區同町同番地

電話 (大手) 一四七五番
 (大手) 二四七八番

取締役社長 長島吾助
 常務取締役 伊勢本久吉
 同 山中寅之助
 取締役 米澤信三郎
 監查役 五十嵐清次郎

各官省用達
 各種木材問屋

營業種目

米國產各種木材
 南洋產建築家具材
 內地產各種木材

長谷川鏡次商店

營業所 東京市深川區吉永町四番地

電話 (大手) 一五九番
 (大手) 一九二四番
 特設平野五五番

製材所 同市同區豐住町二二四番地

電話 大手三五〇二番

住宅 千葉縣東葛飾郡八幡町

材木問屋

材入出輸移地各外内

營業所



店主 笠原小十郎

東京市深川區吉永町三番地

板小本店

東京市深川區大和町十六番地

板小支店

電話大手

自一九二〇、一九〇八番
至一九二四、一九〇九番
特設【平野】五十六番

東京市深川區山本町四番地

板小製材部

電話大手

自一九二〇、一九〇八番
至一九二四、一九〇九番
特設【平野】四十九番

Z. KURODA SHOTEN
WHOLESALE DEALER
AND
IMPORTER
IN
LUMBER

NO. 1 KAKUHOCHO FUKAGAWA-KU
TOKYO JAPAN
PHONENOS, ŌTE 1667

內地產各種角丸太材
米國及加奈陀產各種木材一般



黑田善太郎

東京市深川區鶴步町一番地

黑田商店

電話

大手自一九一六、七番
至一九一八、八番
特設木場五十八番

內外各種木材問屋

東京市深川區東平野町十一番地



木村登吉郎

電話大手自一九二〇番特設平野二六番
至一九二四番
電話(キト)又(キムラ)

內外木材各種販賣

東京市本所區柳原町二丁目九番地

問屋 本多富久松

電話大手(自一九〇〇番)特設松代二八番
至一九〇三番

製材工場 東京市本所區茅場町三丁目二番地

關西蓬茂農園

(臺灣新竹州新竹郡關西) 振替口座臺灣二八九一番

●營業品目

●林業種子之部

廣葉杉、相思樹、臺灣赤松、木麻黃、臺灣赤楊、支那油桐、苦棟、茄苳、緬甸合歡、銀合歡、棕櫚、檳榔、樟、其他多數
獨逸唐檜、獨逸赤松、鉛筆柏楨、リギダ松、オレゴン松、大王松、黃金樹、神天木、月桂樹、

●果樹苗之部

椪柑、年柑、海梨柑、四季橘、石頭柚、文旦柚、花羅李、烏肉李、黃皮李、鶯歌桃、烏枝桃、龍眼、檸檬果、荔枝、楊桃、風鼓蓬霧、牛心柿、菠羅蜜、蘋婆、釋迦、

主義 親切取扱迅速價格低廉。

營業品目

米國材
加奈太材
秋田青森材
東北板角材
紀州尾鷲材
內外各種材

木材問屋

武 武 武

昇本店

東京市深川區山本町一番地

昇賣場

東京市深川區西永町一番地

昇板部

東京市深川區東平野町十八番地

店主 武市昇太郎

電話大手四四四三番

電話大手一九二〇番特設五六五番
電話大手一九二四番特設五十五番

營業
種目

木材委託運倉殖
木託問
送庫林
屋賣業業業

伊勢國松阪町驛前

山
村田由三郎商店

電話 長四番、二一三番
五六六番、二六三番

松阪輕便鐵道射和出張所

電話相可 一一一 番

振替口座東京一七六一八番

電信略號 〔ム〕

松阪局私書函第參號

營業品目

臺灣產檜材、浦鹽產紅松、
米材其他各種

大阪市南區長堀橋北詰

辰
株式會社
鈴木木商店

大阪支店 木材部

電話松場 自三三三〇〇番
至三三一〇〇番

貯木場

大阪西區千島町一九二番地
電話櫻川長二六二八番

合資會社 賀田組

營業科目 土地、鑛山、農林、商事
本社 東京市日本橋區本石町一丁目一番地

朝鮮皮革株式會社

營業科目 皮革及皮革製品ノ製造販賣
本社 朝鮮京城府外、永登浦
出張所 東京市日本橋區本石町一丁目一番地

朝鮮勸農株式會社

營業科目 農林、市街地ノ經營並ニ土地仲介
本社 朝鮮京城府旭町二丁目
出張所 東京市日本橋區本石町一丁目一番地
右代表者 賀田直治



東洋木材防腐株式會社

◆◆クレオソール油
◆新劑アクトール 注入各種防腐木材

製品
△枕木、電柱、腕木、木煉瓦、丸太
△船舶用材、土木用材、建築用材

本社

大阪市東區瓦町二丁目五十五番地
電話本局長二〇三、二〇三番

東京事務所

東京市麴町區内幸町一丁目四番地
電話銀座長二〇六二、二〇六三番

營業課目

高野産 檜、杉、樅、梅松及榎丸太
 吉野産 杉、檜、樅、梅松丸太各種



共 横谷佐太郎商店

和歌山縣伊都郡九度山町
 電話 拾 六 番

製材部

特製高野榎風呂樽
 樅、榎、杉、松板各種

林學博士 松波秀實君遺稿

明治林業史要後輯

定價金四圓五拾錢 送料金十錢
 本會々員に限り貳割引(送料不要)

林學博士 戶澤又次郎君著

立木求積法 理論之部

定價金貳圓五拾錢 送料拾錢

山本德三郎君著

山林雜著

定價 金壹圓貳拾錢
 送料 六 錢

山本德三郎君著

森林の水源涵養論

定價金八拾五錢 送料金四錢

林業試驗報告 第廿四號

定價金貳圓五拾錢 送料十錢

本會々員に限り二割引
 送料共 金貳圓拾錢

東京市赤坂區溜池町一番地

大日本山林會

青山二九番
 青山六三三〇番

內外木材 各種
 附賣 入札賣



大阪市西區北境川町 森平本店
 大阪市西區難波島町 森平支店

電話長標川一八八〇番

板小割類 及製函並
 一般製材 販賣



大阪市西區八幡屋町 森平製材所
 合資會社

電話 長西三七〇七番
 長西二九五八番
 西二九五八番

大阪市西區北堀江三番町

森平汽船株式會社

電話長新町二〇一四番



我國嚙矢の森林保險社會

明治四十四年創立

▲一日一進主義▼

保險種類 火災保險、森林保險、骨董保險、民衆保險

東京市麴町區永樂町一丁目一番地丸ノ内ビルヂング五階

東邦火災保險株式會社

電話(牛込) 五五二〇〇番、(牛込) 五五二〇〇番、(同) 五五二〇〇番

取締役會長 馬越恭平

支店 東京、札幌、仙臺、橫濱、名古屋、京都、大阪、神戸、九州

出張所 京城

代理店

全國樞要の場所に設置してあります

▲御一報次第社員がお伺ひ致します▼

東京淀橋町郵便局隣

山手電車新宿驛

市電新宿終點際

日本種苗株式會社

電話 四谷一八一六
四谷一八一七

農林種苗代價表毎年一月及七月發行無代進呈仕候
間「はがき」にて御申越願上候

一、八ヶ岳御料林産、落葉松種子

大正十年以後今十三年ニ至ル迄産地全般ニ亘リ結實更ニ無之候、但シ來ル大正十四年度ハ大ニ結實ノ豫想ニ御座候

一、 樅、梅、白檜、青檜松、偃松、花柏、一位、やちだも、榉、榎、等各種種子及苗木

一、落葉松一年生苗

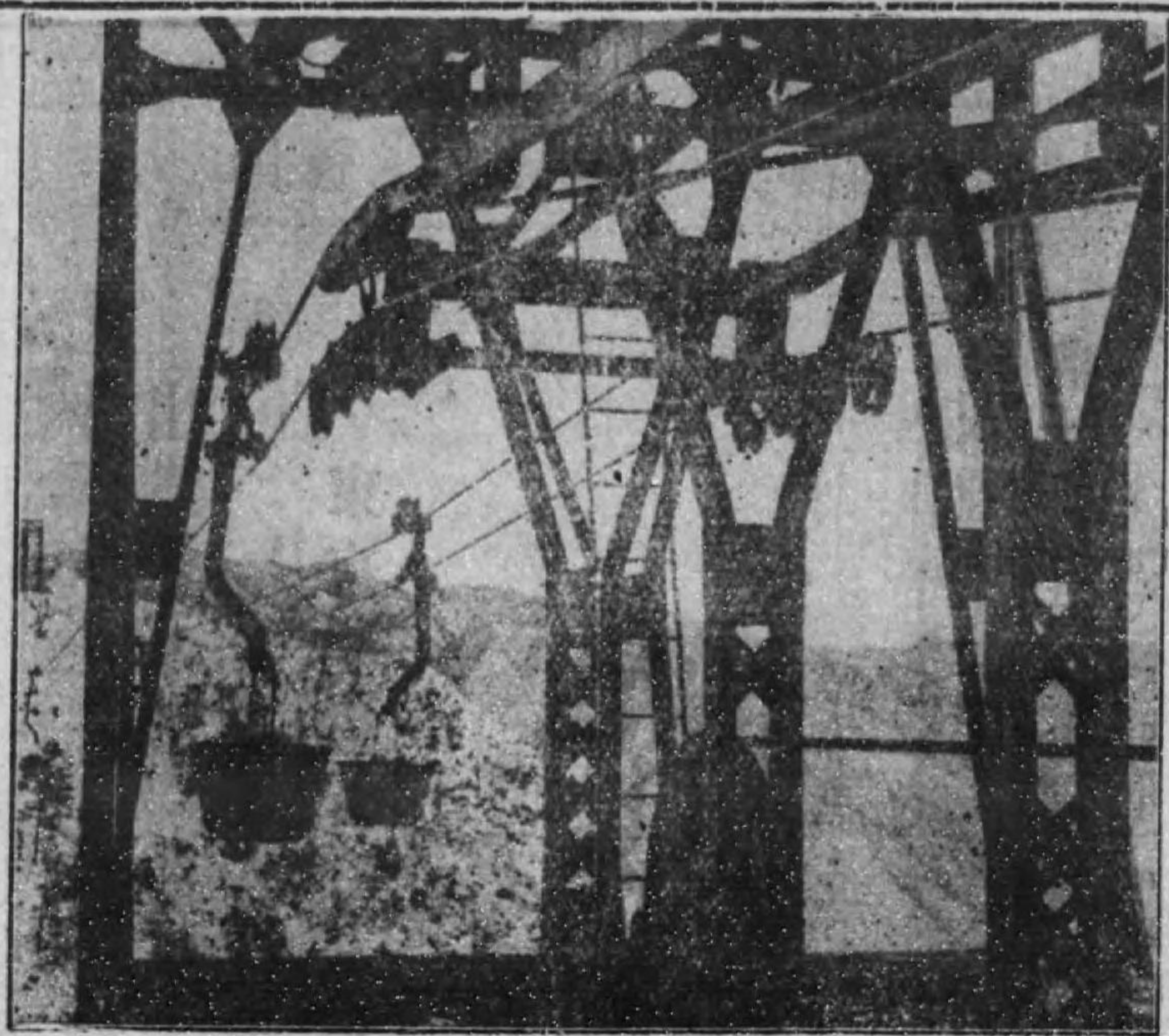
目下ノ所種子前記ノ通りニ付キ殆ント休業状態、來ル大正十五年秋期ヨリハ大ニ養成ノ豫定

長野縣諏訪郡原村七二八番地

落葉松種子採收
製造
落葉松苗養成
販賣業

中 村 子 之 作

〔小生ノ閱歷〕 明治四十二年長野縣林務課及帝室林野管理局木會支局ノ命ニ依リ落葉松種子大ニ改善セヨトテ八ヶ岳ノ一峯西岳御料林落葉松母樹林毬果拂下ヲ蒙リ、從來今日ニ至リ現ニ諏訪郡山林種苗業組合副組長、長野縣山林種苗業聯合會評議員、信濃山林會評議員近ク發會セラレントスル長野縣山林種苗同業組合組織ノ主唱者。



日、英、米、佛、濠、加、特許

一 登録番號	九、八九六號
一 登録番號	二八、八五七號
一 登録番號	三九、四四二號
一 登録番號	四四、四三六號
一 登録番號	四五、四四五號
一 登録番號	六〇、三一〇號

玉村式空架索道

架空索道工事ノ設計施工

鑛山、山林及水力電氣工事

其他架空索道運搬

東京府豊多摩郡戸塚町源兵衛拾八番地

玉村工務所

電話牛込六二四三番

鼠退治には

- …… 人畜に絶対無害……
- …… 効力適確……使用簡便……
- …… 獨逸製殺鼠劑……



安全メツソ!!

- …… 何處の御家庭でも大評判です……
- …… 各處藥店に賣つて居ります……
- …… 賣にも買にも何の手數もいりませぬ……

野鼠の害にて困憊せる林業家よ

今すぐ試用せられよ

輸入元

東京市日本橋區本石町二丁目

東華交易公司

一、種子と苗木

一、專賣局製虫取タバコ

名古屋市西區菊井町七丁目

平手鈴吉

平手
三徳

長電話西九三五

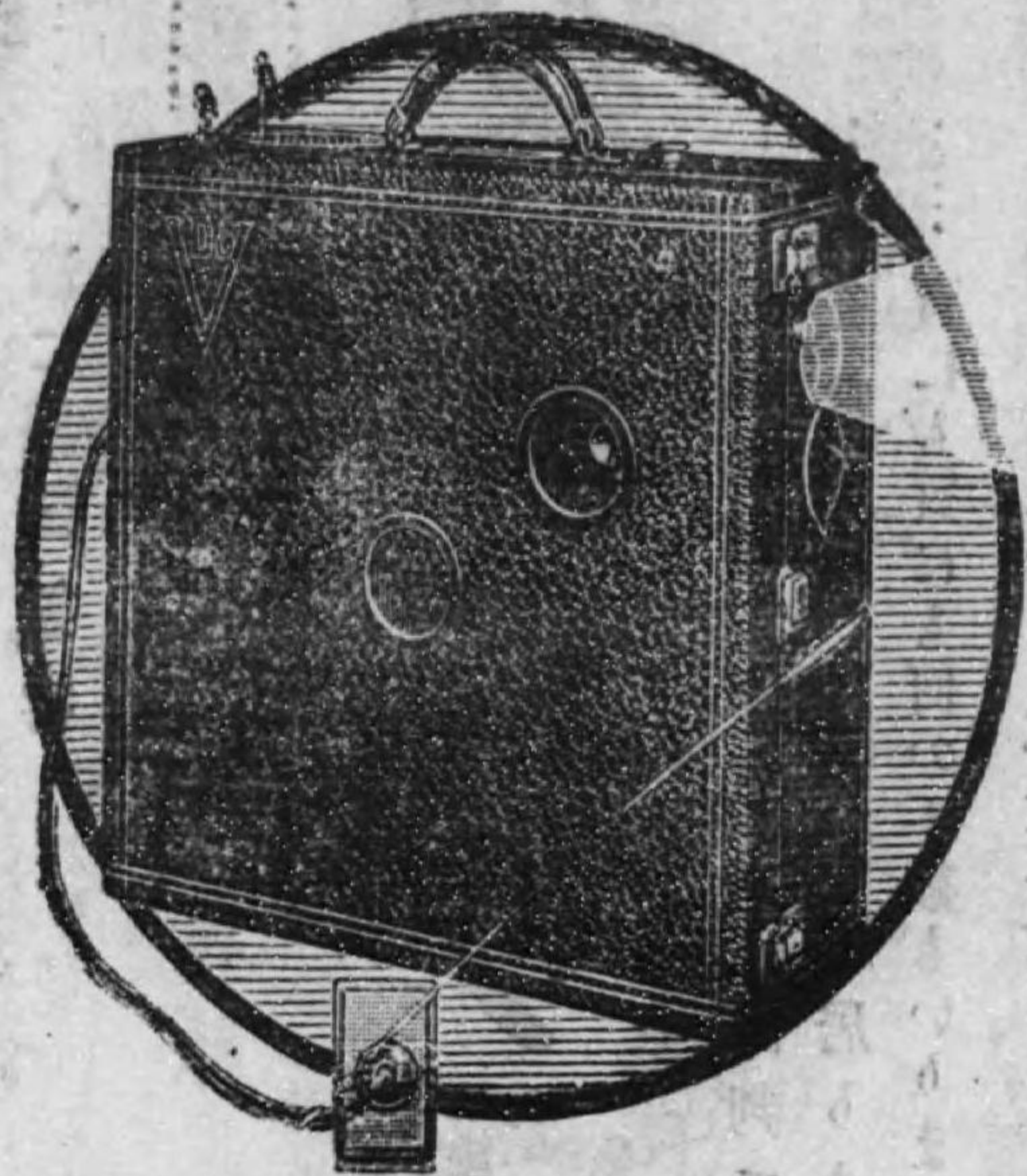
一、寒暖計各種

一、養蠶器具

一、森林鑑定、設計

大日本山會林帝國森會林會御用
 諸官廳・學校・社會事業會社・並教育事業團
 體其他諸新聞社・社會工場・商店等

デヴィラ映寫機



教育と娛樂との寶庫

産業宣傳の最新武器

教育映畫販賣及貸附其
 他型錄御請求次第贈呈

- 特長
- 一、火災の虞絶對になし
 - 一、携帶至便、取扱簡易
 - 一、室内電燈線より映し得
 - 一、光力強大、映畫鮮明
 - 一、耐久無限、經費尠少
 - 一、映寫距離伸縮自由
 - 一、フィルム停止裝置あり

普通型附屬品一式附
 定價金九百五拾圓

東京市京橋區銀座二丁目十五番地
 株式會社 岡本洋行活動寫眞部

國産の誇り!! オリエンタル寫眞印畫紙

●アマチュア用 **ピーコック印畫紙** A.ミチウム 光澤—半光澤
 B.コントラスト 光澤—半光澤
(米國品のグエロックス紙に對抗するものにして、遙かに多き特徴を有す)

●營業用 **オリエント印畫紙** B.ミチウム C.厚手無光澤
 D.厚手半光澤
(米國品のアチエラ紙に對抗し、品質に於て優り價格又廉なり)

●一般向 **オーケー印畫紙** ホストカード—光澤半光澤
(米國品のアソに對抗するものにして、色調快美、品質均一、アソに優る)

全國著名寫眞材料店に在り

品切の節は直接本社へ御注文を乞ふ

機關雜誌

月刊 **フォトタイムス** (毎月一日發行)

東京市外落合町

オリエンタル寫眞工業株式會社

出張所 東京市京橋區宗十郎町九、大阪市東區安土町一の二〇

＝ 著名の興振方地 ＝

發行所

東京市外平塚村戸越五〇五番地
 京都市三條通御幸町西入五四
 京城市太平通二丁目四四番地

帝國地方行政學會

此書は明星村と稱する一假設村を描き小説的に自治體の改良策を説いたものである。内容は明星村は初め、文化の程度低く悪人跋扈し、一村の風儀殆んど腐敗墮落の極致に達し正に滅び行かんとする折柄農村改良に全力を捧げて東奔西走する旅の傳導師が不圖此村に來り其疲弊の状態を見るに忍びず村内の有志者と計りて報徳教の教義を以て一村の滅亡を救ひ悪人を驅逐し、自治體の振興を計り数年ならずして遂に一模範村たりしむるに至る其經過を寫し出したものである。此趣味ある一篇の物語中には今日盛んに唱へられて居る農村問題の多くは殆んど網羅せられ著者の改良救済意見が具體的に述べてあるから、小説體に書いてあつても外年の小説の如く讀んで役に立たぬものとは違ふ、且著者石田傳吉氏は非常に熱心なる農村研究家で、明治三十六年以來單獨に地方改良の講演者として全國町村の大部分を巡歴した人であるから此の種の書にありがちな空想的なものではなく一々實際に見聞した所のモデルを基礎とし、其の上で成立した意見であるから小説體に書いても架空的の作話ではない。……農村問題の盛んに唱へられる時節柄かゝる有益な書籍あることを農村に關係ある人々にお奨め致します。(帝國教育評)

理想の村 全

石田傳吉著 二十一版出來

四六判 全一冊
 定價 貳圓八拾錢
 送料 拾八錢

時計貴金屬裝飾品製造卸業

スエシホ



山崎商店

本店

東京市日本橋區通二丁目十四番地

出張所

大阪市西區立賣堀北通一丁目六番地

電話 大手 五三三九番
 四一〇七番
 振替口座東京五一六〇番
 電話 新町 四四五番

純吉野産桶木樽丸材木專賣

並に 酒槽、桶蓋、製造販賣

品質ノ純良ト價格ノ低廉ハ弊店ノ特徴ニ有之候
御大典 御神酒ノ御醸造器一式ハ弊店謹製ノ御下命ヲ拜ス

奈良縣吉野郡上市町

製材元 北村 宗四郎

電話上市二〇番・一一六番

大阪市西區南境川町三丁目辰巳橋詰

販賣所 北村 大阪支店

電話西特長五四八・長二七五六
振替口座 大阪四九九二

和歌山市湊本町貳丁目

販賣所 北村 和歌山支店

電話三一九

於各博覽會共進會
金牌受領

愈々
石油發動機活
用の時機來る
是非アルファ
新二馬力半を
一日速く御使
になれば必ず
一日の得を生
みます。

農商務省比較審査甲種檢定

最新型

アルファ

石油發動機

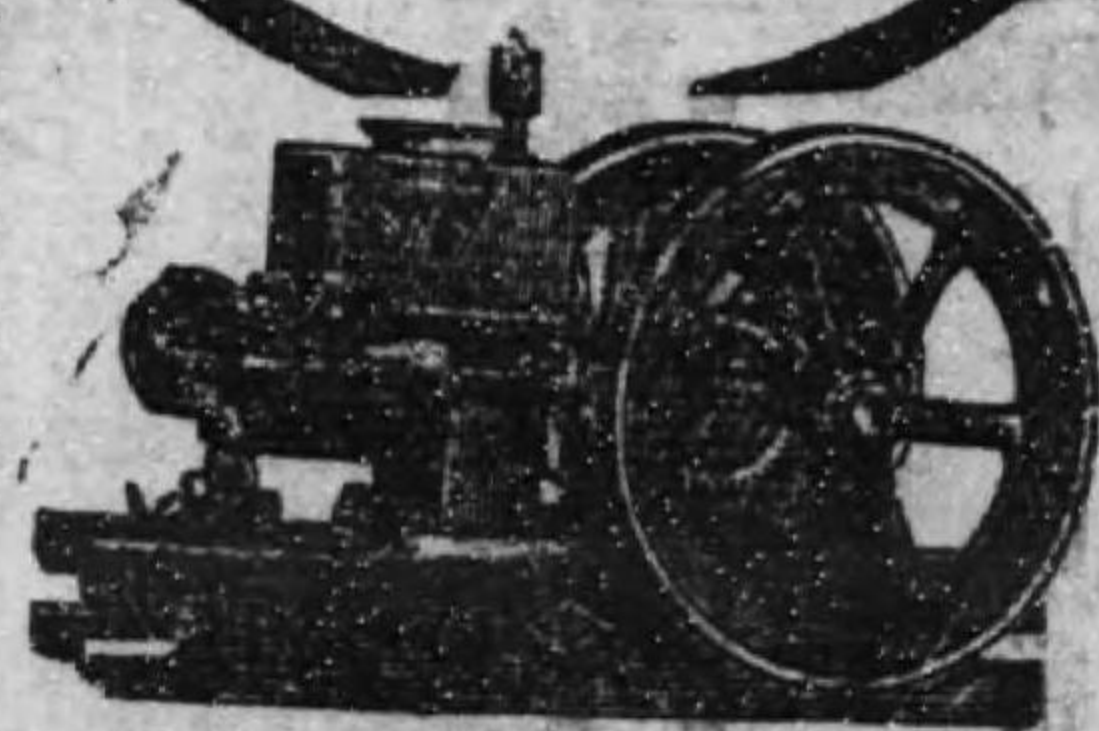
二半三半六八各馬力在庫多數
各部品即時番號に依り急送

型錄說明書は御用の方呈上

東洋總代理店

日米動力農具株式會社

東京府下千駄谷町原一〇七



各府縣に代表的特約店あり
未設置の地方には更に募集

北海道發賣元
日の丸商店

創立 明治三十五年
 資本金 壹百參拾萬圓

林業ノ遺利ヲ工業化セル



日本醋酸製造株式會社

取締役會長 馬越 恭平

製 品

醋酸 石灰
 木炭 精酸
 木醋 精酸
 アセト ン

本社 東京市本所區柳島橫川町三番地
 電話大手 六一七二番
 六、六五四番
 柳島工場 同 大阪府豐能郡庄内
 大 阪三國工場 大阪府三國郡一
 鹽原木材乾餾工場 栃木縣鹽谷郡鹽原
 赤谷木材乾餾工場 群馬縣利根郡新治村
 生保内木材乾餾工場 秋田縣仙北郡生保内村

奈良縣吉野郡上市町

北村林業株式會社

電話 五一〇五番

和歌山市加納町貳番地

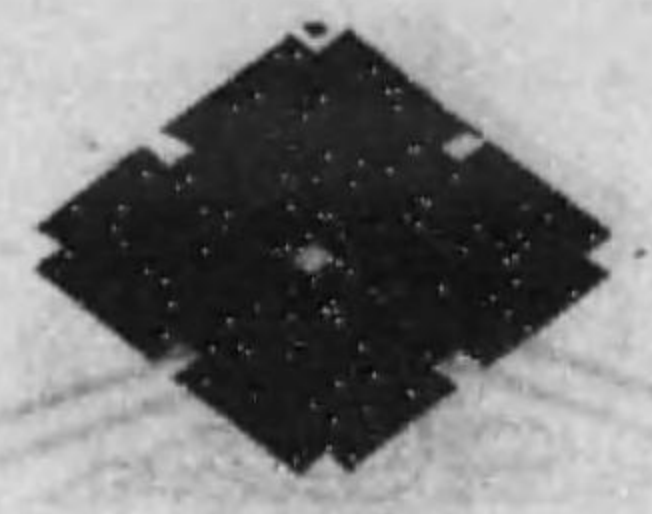
北村林業株式會社和歌山支店

電話 六二八番

鑛業所
 別子(銅)、若松(石炭)、札幌(金銀)、大良(金銀)、高根(金銀)

製造所
 肥料製造所 愛媛縣新居郡新居濱町
 (硫酸硝酸及各種人造肥料)
 大阪市北區安治川上通
 (銅真鍮其他諸金屬ノ板管棒線類)

販賣店
 大阪、神戸、東京、吳、橫須賀、博多、上海



住友合資會社

【大阪市東區北濱】

林業所

本所 大阪市東區北濱五丁目
出張所 朝鮮京城府永樂町
事業所
 推葉 (宮崎縣西臼杵郡)
 滑津 (北海道紋別郡)
 伊海 (朝鮮慶尙北道)
 咸興 (江原道)
 咸鏡南道
 咸鏡北道
 平安南道
 鏡城 (同)
 咸興 (同)
 咸鏡南道 (同)
 咸鏡北道 (同)
 平安南道 (同)

株式會社 **住友製鋼所**
 鑄鋼品、鍛鋼品、壓延鋼品
 鋼塊、鋼片、諸機械器具
 K S 鋼ノ製造販賣
 大阪市西區島屋町

各種電線電纜ノ製造販賣

株式會社 **住友電線製造所**
 大阪市西區恩貴島南之町

倉庫業
 船所業
 貨物揚卸
 荷役並運送業

株式會社 **住友倉庫**
 大阪市北區中之島五丁目
 市內支店 川口、道頓堀、築港
 地方支店 神戸、東京

資本金七千萬圓



株式會社 **住友銀行**

大阪市東區北濱五丁目

東京 東京、新橋、通油町、深川、淺草丸之內、本所、麴町、神田、赤坂、青山、牛込、白山、大塚、四谷
大阪 本店營業部、船場、備後町、道頓堀、川口、中之島、天滿、日本橋、上町、福島、富島

總預金參億六千萬圓

海外 倫敦、紐育、桑港、ロスアンゼルス、シアトル、布哇、上海、漢口、孟買
各地 橫濱、名古屋、京都(二ヶ店)、神戸(三ヶ店)、尾道、新居濱、吳、廣島(二ヶ店)、柳井、下關、門司、小倉、若松、博多、久留米

◎取扱木材

內地材、北海道材、樺太材、沿海州材、鴨綠江材、米材、南洋材、濠洲材、其他

◎取扱品種

丸太材、角材、各種挽材、床板、函材、電柱、枕木、經木、ベニア、其他。

三井物産株式會社

東京市日本橋區本町二丁目一番地
假營業所 東京市麴町區有樂町三丁目二番地

取扱店

本店 【東京】 營業部
支店 小樽、名古屋、大阪、神戸、門司、長崎、新嘉坡
大連、青島、天津、上海、漢口、香港
甲谷陀、孟買、斯土寧、馬尼刺、倫敦。
出張所 沙市、桑港、漢堡。

三井信託株式會社

資本金參千萬圓

- 一 金錢信託（信託預金）
一口五百圓以上一年以上
前期純利額年七分二厘
- 一 有價證券信託
國債額面一萬圓以上
不動產信託及其賣買ノ媒介
- 一 有價證券保護預リ
- 一 公債社債ノ募集引受
- 一 有價證券賣買ノ取次
- 一 一般財務ニ關スル代理、其他

取締役 米山梅吉

東京市麴町區有樂町三丁目二番地
電話 青山 四七二〇番 四二七四番
振替口座東京 六七六二四番
(御申越第營業案內贈呈)

木曾にては、ヒノキ、サワラ、アスナロ
ネツコ、カウヤマキを擧げて「木曾の五木」と云ひ

本邦出版界にては次の五篇を

發賣所
東京市外下戸塚五九四
林書専門 三浦書店
振替東京二千三十番

針葉林木篇

本多林學博士著 價六圓廿錢
送費十八錢

本邦造林學の泰斗本多博士が全勢力を傾倒し來つて三十年苦心經營の餘に成れる六百頁の大篇なりマツ、スギ、ヒノキを始め有らゆる針葉樹の造林全般を説きて餘さず

潤葉林木篇

本多林學博士著 價五圓八十錢
送費十八錢

前書と此書とは本多大造林學中の精髄なり雙壁也カシ、クス、ケヤキ其他潤葉樹に屬するもの性状、造林、手當等を細述す、改版又改版、茲に十四年版を發賣す

桐造林法附南部桐

北川岩手縣技師著 價二圓五十錢
送費十錢

早く金になるのは竹です、金の多く擧がるのは桐です、昔から生れた子供の家が一本植へれば嫁入筆筒になりました

竹林造成法

鳥村 技師共著 價二圓八十錢
大島 送費十二錢

どう云ふ風に竹を造れば有利かと御考へなる方は此本を御覽なさい土地の事から植へて育てて切つて賣つての跡仕末迄細述してあります

新編森林保護學

新島林學博士著 上巻送費共 三圓九十二錢
下巻送費共 四圓六十六錢

森林保護學の最高權威者新島博士の新著です此書の外に森林保護の本が無いと申しても敢て誇大言ではありませんと

訂改大版八廿第

携必家林森

- 此書一冊に
- 一、樹木攷要
 - 二、造林及保護學
 - 三、數學
 - 四、森林工學
 - 五、森林利用
 - 六、雜
- の六大篇を
含み

價
送料三圓
六錢

發賣所 東京市外下戸塚五九四
三浦書店
振替東京二千三十番

苟くも林業家にして此書を持たずして

鹿島清三郎氏著

ニセアカシヤ樹の研究

總布洋裝 紙數百餘頁
寫真版 拾貳圓
郵賣稅金 拾貳圓

現下我邦に於けるニセアカシヤ樹の用途は單に砂防用樹、道路並樹又は庭木等として植栽せらるゝに過ぎざるも元此樹は土地に對する適應力強く而も生長迅速、萌芽力旺盛にして且其材、葉、纖維共に各種の用途に供せられ我國將來の造林種として相違なく考慮に値すべきものなるべし。著者は本會々員なるも外國貿易を業とし林業とは全く無關係の士、而もニセアカシヤ樹の收利多大なるに興味を持し本業の餘暇を以て之が植林事業に並に其利用に就て研鑽せらる。即ち本書載する所、何れも著者が多年實際の上の研究によつて得たる貴き結晶にしてニセアカシヤ樹に就て知らむと欲する人士の好指導者、好侶伴たるを失はず。敢て江湖に一本を薦む。

因に言ふ。本書は著者が其蒞蓄を知友の間に發表せんが爲め活字とせるものにして従つて本書は非賣品なるも特に著者に乞ひて其別刷を調製し印刷實費を以て之を一般各位に頒たんとするものなり。

(第一章)ニセアカシヤ樹の性質及特徴、(其一)名稱、(其二)ニセアカシヤ樹の植物學上の位置、種類及特徴、(其三)瘧土及適地、(其四)種子及發芽、(其五)發育及樹形、(其六)陽光及鬱閉、(其七)各種の被害、(其八)材質及用途、(其九)林業に於けるニセアカシヤ樹の性質及取扱法、(第二章)ニセアカシヤ樹林の收穫及造林上の價值、(第三章)造林(其一)播種及手入、(其二)山地植栽の設計及發育狀態、(其三)山地植栽及手入、(第四章)利用、(其一)ニセアカシヤ樹青葉の家畜飼料としての價值、(其二)綠肥としての青葉の價值、(其三)代用茶としての青葉の價值、(其四)樹皮の纖維及其利用法、(其五)薪炭材としてのニセアカシヤ樹の價值、(其六)木材乾燥及製炭(其七)余の行へる乾留實驗及其成績、(第五章)結論

東京市赤坂區溜池町一番地

電話 青山六三三〇 帝國森林會
振替口座東京六八三七九

- 本會ハ創立當時ヨリ皇族ヲ總裁ニ奉戴ス
- 大正四年社團法人組織ニ變更ス
- 會員ハ本邦全土、支那、滿洲ニ亘リ約七千人ヲ有ス
- 本會ハ創立以來本邦林業ノ進步開發ニ努メツ、アリ
- 會報ヲ毎月發行シ號ヲ累ヌルコト第五百餘號ニ及ブ

明治十五年
一月創立

大日本山林會

- 本會ハ林業ニ關スル圖書ヲ編纂シ又標本ヲ蒐集作製ス
- 會員各自ノ意見ヲ陳述シ相互ノ知識ヲ交換スル爲東京及地方ヲ通シ總會及大會ヲ開催スルコト前後三十六回ニ亘ル
- 一般各位ノ入會ヲ歡迎ス
- 入會希望ノ方ニハ御申込次第定款及規則書ヲ贈呈ス

東京市赤坂區溜池町一番地

電話 青山三三〇番、二九番

振替口座 東京 七四一三番、二九七五番

本邦代表的優良林業

小學兒童には模範兒童又は優良兒童あり、町村には模範町村 又は優良町村なるものあり、我林業にも亦模範林業又は優良林業なかるべからず。而して本邦各地に於て個人又は公私團體の經營に係る林業にして成績特に優秀、夙に世に著はれたるもの多しと雖も其の優秀なる所以に至りては知悉するもの甚だ稀なる可く、其の他隠れて未だ人に知られざるもの蓋し少しとせず。乃ち本會は其の孰れに屬するを問はず、經營方法の優良、佳秀と認む可きものに付調査を行ひ、之を記述刊行し以て斯業上の參考資料に供すると同時に、一面には之等優良林業を表彰する意味に於て廣く世に紹介すべく企畫し、其の第一輯及び第二輯として發表せしもの即ち本書なり。

第 收 輯 壹 七
の も る む 編

- 一、尾鷲の林業
- 二、富山縣に於ける杉の挿木林業
- 三、山梨縣南河内地方に於ける混農林業
- 四、栃木縣那須地方の林業
- 五、山形縣金山地方の林業
- 六、熊本縣小國郷の林業
- 七、熊本縣水俣地方の林業

製上裝洋布麻 菊 版二 寫地 定 價金 送 料金
 頁三十二百二 葉六版真圖 錢拾八圓貳金
 錢拾金料送

歐米木材需給調査書

本書は林學博士藺部一郎氏の調査に係るもので、世界各國の木材需給關係に就て、纏つた書物として本邦唯一のものであります。

東京市赤坂區溜池町一番地 帝國森林會

電話青山六三三〇番
振替口座東京六八三九七番

紙菊 賣價 一元五角
送料 金六錢

和歌山縣伊都郡九度山町入郷

高野楨 專門商 **神** 神保長四郎

電話 特設 七番
振替口座大阪一三九九三番

大正十二年九月一日突如關東に起りたる大震は劫火之に伴ひ
實に空前の慘狀を呈したり、而して日常必需品たる木材及薪炭は
其救護及復興上缺くべからざる物資にして我國木材及薪炭の需給に

關東大震災と木材及薪炭

一大急變を來し惹て市況に著しき變調を呈したり本書は木材及薪
炭の震火災に依る損害並に震災後に於ける狀況を詳述し此未曾有の
大變災を記念すると共に將來の參考に資せむが爲め生れしものにして
林業關係者の必讀すべき書籍なり

東京市赤坂區溜池町一番地

財團 帝國 森林會 法人

菊判紙表裝
紙數二〇八頁
定價金七拾五錢
送料金八錢

電話青山 六三三〇番
振替口座東京六八三七九番

南國產種苗

マクス 種子及南國產林木種子採種 營
内山 種苗農園藝種苗
外山 種苗農園藝種苗
材 木炭及林產物 業

大日本山林會員
鹿兒島縣山林會名譽會員
官公所御用達

村瀨鹿兒島出張所

電話一七〇四番
振替福岡一七二七四番

時報毎月發行(無代)

御請求被下度

造林用 種子と苗木

落葉松、獨乙唐檜、歐米松、トド松、
エゾマツ、アララギ、内外各種。

誠實 函館市外大野村(本郷驛)
品質 本位 林業 專門

谷口精光園

振替口座 東京二八八番
小樽一〇八番

山林用種子

●代價表……毎年一月發行
●見本種……一月ヨリ三月迄送呈

大阪市南區天王寺大道四丁目

ウエ 種子 上平富吉
ヒラ

大日本山林會特別會員

大正十四年一月十日印刷
大正十四年一月十五日發行

定價金六圓五拾錢

送料金拾八錢

東京市赤坂區溜池町一番地
編纂者 財團 帝國 森林會

電話青山六三三〇番
振替口座東京六八三七九番

復製 不許

發行所 宮田長次郎

印刷者 大谷仁兵衛

印刷所 行政學會印刷所

大賣 東京市京橋區加賀町九、十、十一番地 帝國地方行政學會
東京市外下戸塚五九四三 浦久書店
東京市赤坂區青山南町六ノ一〇一文

第三輯 貳 收
七 編 七

- 一、吉野地方に於ける林業
- 二、鳥取縣八頭郡智頭地方の杉挿木林業
- 三、能登鳳至郡の檔林業
- 四、岩手縣下に於ける優良林業
- 五、九州飲肥地方の杉挿木林業
- 六、福井縣下に於ける優良林業
- 七、千葉縣山武郡に於ける杉挿木林業

麻布洋裝上製 菊判二百六十八頁
寫真版四十葉 地圖七葉
定價金拾錢 送料金拾錢

本調査書は全體で四輯乃至五輯位になります。そして第一輯、第二輯と分冊になつては居ますが各々獨立したものですから、どの輯を御求めになつても一向差障りはありません。之等の林業地は何れも特に實地視察の價值があるものですが、要するに現地を見るも其智識收穫は本書の一讀に如かずであります。

東京市赤坂區溜池町一番地
財團 帝國 森林會
法人

電話青山 六三三〇番
振替口座東京六八三七九番

外國產山林樹木種子

獨逸唐檜、獨逸赤松、ヒマラヤ杉、佛國海岸松、澳松、鉛筆柏楨、大王松、ストロブ松、リギダ松、オレゴン松、其他針葉樹各種。熱帶產麻栗樹、鉄刀木、紫檀樹、其他各種、豫約注文引受

園藝用器具

サクセスポンプ、噴霧器、芝刈器等、大小各種。

害虫驅除藥品—エキスル、ヲール、ブラツクリーフ其他各種。

【營業品目錄進呈】

横濱市中村町二十一番地

横濱植木株式會社

電話横濱一七二番 振替東京三九〇番

528

154

終