

社會部核準備案之

全國人民團體統計

中華民國三十三年十二月底

社會部統計處編製



A541 212 0021 67078

~~157037~~

目 錄

說 明	1—3
人民團體分類及組織系統表	4
全國人民團體及其會員數提要	5
人民團體統計各表構成之系統	6
表 1. 人民團體總表	7
表 2. 職業團體總表 (表一附表二之一)	8—9
表 3. 農會 (表二附表五之一)	10
表 4. 漁會 (表二附表五之二)	11
表 5. 工會 (表二附表五之三)	12
表 6. 普通工會 (表五附表二之一)	13
表 7. 產業工會 (表六附表二之一)	14—17
表 8. 職業工會 (表六附表二之二)	18—23
表 9. 特種工會 (表五附表二之二)	29—30
表 10. 工商業團體 (表二附表五之四)	31—32
表 11. 重要工業(附重要鑛業)輸 出 業同業公會(本部直轄)(表十附表三之一)	33
表 12. 重要商業同業公會 (表十附表三之二)	34—33
表 13. 非重要業同業公會 (表十附表三之三)	39—47
表 14. 自由職業團體 (表二附表五之五)	48—49
表 15. 教育會 (表十四附表)	50
表 16. 社會團體總表 (表一附表二之二)	51—53
表 17. 本部直轄社會團體 (表十六附表九之一)	54
表 18. 地方文化團體 (表十六附表九之二)	55
表 19. 地方宗教團體 (表十六附表九之三)	56
表 20. 地方慈善團體 (表十六附表九之四)	57
表 21. 地方公益團體 (表十六附表九之五)	58
表 22. 地方體育衛生團體 (表十六附表九之六)	59
表 23. 兵役協會 (表十六附表九之七)	60
表 24. 婦女會 (表十六附表九之八)	61
表 25. 地方其他社會團體 (表十六附表九之九)	62



說 明

一、社會部改隸行政院之前夕

社會部於二十九年十一月由中央改隸行政院，前中央社會部核准組織之人民團體截至二十九年十月底止，計共16,363個，其中職業團體12,788個，社會團體3,575個。在職業團體中各級農會5,796個，各級漁會60個，各級工會3,061個，各級工商業團體2,687個，各級各種自由職業團體1,184個。

二、總登記之前夕

社會部改隸以來，對於原有之人民團體，積極加以整頓，對於未有組織之人民積極加以組織，截至三十一年二月底止，經部核准組織之人民團體，連同前中央社會部核准者，計共20,806個，其中職業團體16,273個，社會團體4,533個；在職業團體中各級農會7,629個，各級漁會71個，各級工會3,456個，各級工商業團體3,666個，各級各種自由職業團體1,451個。

三、人民團體總登記

抗戰以來，各種人民團體，或因地區淪陷，或因人事變遷，組織停頓，漸多不能活動，其在後方者，亦難免有不合法定組織，未能發揮其功能。社會部有見及此，為清查全國人民團體，以調整，健全並發展其組織起見，特於三十一年三月公佈全國人民團體總登記辦法，舉行總登記。規定凡三十一年二月底以前成立之人民團體均須履行登記，其逾限不履行者除有特殊原因者外，即行加以整理或解散，所有履行登記而經審核認為不合法者亦一律予以解散。自三十一年三月至三十二年年底止，各省市先後辨竣，經部核定，計履行登記者共22,320個團體，其中職業團體20,030個，社會團體2,291個。在職業團體中各級農會3,941個，各級漁會75個，各級工會4,063個，各級工商業團體11,024個，各級各種自由職業團體927個。履行總登記之團體比較三十一年二月底經前中央社會部及現社會部核准組織者為多，係因多數團體前此未經報部備案而在地方則已完成法定手續。

上項履行登記之團體，經部詳加審核，認為與法不盡相行，令飭補報再核者2,842個，撤銷組織者678個，令飭改組或分組者377個，令飭合併者56個，不許登記者1,118個，其餘7,250個認為合法准予備案。其中職業團體15,059個，社會團體2,191個。在職業團體中，各級農會3,501個，各級漁會65個，各級工會2,625個，各級工商業團體8,009個，各級各種自由職業團體859個。

四、總登記期內人民團體之發展

在總登記期內，同時發展人民團體之組織，計自三十一年三月至三十二年年底經部核准組織之團體，共2,621個，其中職業團體2,284個，社會團體337個。在職業團體中各級農會11個，各級漁會8個，各級工會247個，各級工商業團體1,026個，各級各種自由職業團體

226 個。連同後行總登記經部核準備案之團體，三十二年年底計共 19,871 個團體，會員 4,239,439，其中職業團體 17,343 個，會員 3,033,918，社會團體 2,528 個，會員 1,205,521。在職業團體中各級農會 4,268 個，會員 1,598,235 人，各級漁會 73 個，會員 27,074 人，各級工會 2,872 個，會員 1,009,011 人，各級工商業團體 9,025 個，會員 293,048 個公司行號，各級各種自由職業團體 1,095 個，會員 106,495 人。

五、三十三年度人民團體之發展

三十三年度社會部特別注意人民團體之發展組織，對於職業團體，尤為着重。一年內核准組織之團體計共 5,010 個，其中職業團體 4,420 個，社會團體 590 個。在職業團體中各級農會 2,288 個，各級漁會 11 個，各級工會 411 個，各級工商業團體 857 個，各級各種自由職業團體 853 個。多數團體經過改選、改組、整理之後，對於團體總數及會員數亦頗有變動，加以各省市仍有呈報總登記案件及補報再核案件綜合計算，三十三年年底全國完成全部法定手續之團體為 26,126 個，會員 5,575,076，其中職業團體 22,630 個，會員 4,271,698，社會團體 3,496 個，會員 1,303,378。在職業團體中各級農會 7,139 個，會員 2,811,970 人，各級漁會 102 個，會員 34,357 人，各級工會 3,359 個，會員 885,310 人，各級工商業團體 9,892 個，會員 379,624 個公司行號，各級各種自由職業團體 2,138 個，會員 167,437 人。在社會團體中，文化團體 522 個，會員 250,231 人，宗教團體 410 個，會員 174,950 人，慈善團體 226 個，會員 33,629 人，公益團體 1,034 個，會員 542,795 人，體育衛生團體 77 個，會員 50,065 人，兵役協會 390 個，會員 21,054 人，婦女會 751 個，會員 98,878 人，其他社會團體 86 個，會員 31,776 人。(社會部改隸前後各期全國人民團體及其會員數如下表)。

社會部改隸以來全國人民團體及其會員數

類 別		社會部改隸前 (二十九年 十月底)	總登記開始前 (三十一年 二月底)	三十二年年底	三十三年年底	
總 計	團體數	16,363	20,806	19,871	26,126	
	會員數	2,989,803	4,179,290	4,239,439	5,575,076	
職 業 團 體	共 計	團體數	12,788	16,273	17,343	22,630
		會員數	2,002,220	2,581,269	3,033,918	4,271,698
	農 會	團體數	5,796	7,629	4,268	7,139
		會員數	963,108	1,438,781	1,598,295	2,814,970
	漁 會	團體數	60	71	73	102
		會員數	12,440	14,362	27,074	34,357
	工 會	團體數	3,061	3,456	2,872	3,359
		會員數	842,130	903,730	1,009,011	885,310
	工商業團體	團體數	2,687	3,666	9,035	9,892
		會員數	106,580	126,244	293,043	379,624
	自由職業團體	團體數	1,184	1,451	1,095	2,138
		會員數	77,962	98,152	106,495	157,437
社 會 團 體	團體數	3,575	4,533	2,528	3,496	
	會員數	937,583	1,598,021	1,205,521	1,303,378	

- 附 註：1. 社會部改隸前及總登記開始前之團體數及會員數包括淪陷區各省市；三十二年年底及三十三年年底之團體數及會員數僅包括後方各省市。
2. 會員數除工商業團體為公司行號外其餘均為個人。

人民團體分類及組織系統表



附註：1. 本表所列「會員」除商會及同業公會為公司行號外其餘均為個人。

2. 有下級組織之人民團體以其參加組織之團體為「團體會員」；例如省農會以縣(市)農會為「團體會員」，商會以同業公會為「團體會員」(稱公會會員)但為數不足以組織同業公會之公司行號亦得參加商會為直轄「會員」(稱非公會員)。以機關或團體名義參加組織者亦為「團體會員」，例如以學校名義參加文化團體是也。

3. 「←」表示分類；「……」表示有級數而無隸屬系統；「←—」表示有隸屬系統。

全國人民團體及其會員數提要

(民國三十三年年底)

團體類別	團體數	會員數	團體會員數
總計	26,126	5,575,076	33,202
職業團體	22,630	4,271,698	27,280
農會	7,139	2,814,970	19,201
漁會	102	34,357	39
工會	3,359	885,310	2,925
工商業團體	9,892	379,624	13,901
自由職業團體	2,138	157,437	1,214
社會團體	3,495	1,303,378	5,922
文化團體	522	350,231	4,059
宗教團體	410	174,950	228
慈善團體	226	33,629	15
公益團體	1,034	542,795	725
體育衛生團體	77	50,065	71
兵役協會	390	21,054	168
婦女會	751	98,878	222
其他社會團體	86	31,776	434

材料來源：根據組織訓練司各類人民團體及每月移送彙編動態統計之指導人民團體組織及選改組整理總報告表登記卡片，此項靜態統計係根據卡片上最近之數字彙編。

人民團體統計各表構成之系統

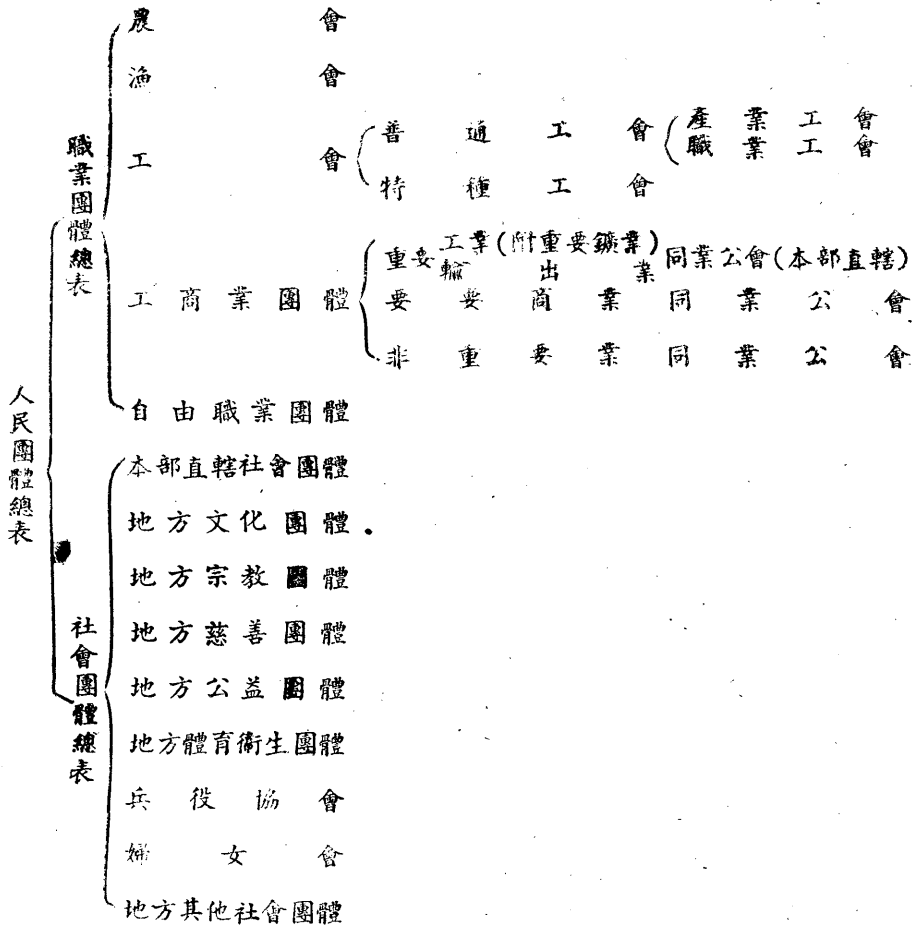


表1: 人民團體總表

行政區域	總計			職業團體			社會團體		
	團體數	會員數	團體會員數	團體數	會員數	團體會員數	團體數	會員數	團體會員數
總計	26,126	5,575,076	33,202	22,630	4,271,698	27,289	3,496	1,303,378	5,922
1江蘇									
2浙江	2,140	330,652	2,053	1,952	312,514	2,053	183	18,193	
3安徽	1,036	297,882	1,234	953	201,662	1,234	83	96,220	
4江西	2,078	303,049	2,891	1,753	221,343	2,715	325	81,706	176
5湖北	309	31,071	356	276	26,603	348	33	4,463	8
6湖南	3,672	704,967	4,031	3,331	547,335	3,781	291	157,632	250
7四川	4,446	766,081	4,600	4,019	640,640	4,272	457	125,441	328
8西康	50	3,073	106	42	1,857	102	8	1,216	4
9河北									
10山東									
11山西	6	123	29	6	123	29			
12河南	1,198	162,868	2,050	1,029	131,207	1,911	169	31,661	139
13陝西	1,436	429,938	1,244	1,272	370,219	1,214	164	59,728	39
14甘肅	1,392	287,083	2,008	1,182	256,369	1,591	210	30,723	417
15青海	53	10,872	112	53	10,872	112			
16福建	2,477	330,305	2,953	2,176	275,476	2,899	301	54,829	54
17廣東	1,227	170,290	1,590	1,051	113,853	1,315	176	56,437	275
18廣西	1,888	474,304	1,243	1,514	419,635	1,243	374	54,619	
19雲南	479	283,595	1,197	386	273,257	1,107	93	10,338	
20貴州	1,284	249,294	908	1,064	202,299	998	220	46,935	
21遼寧									
22吉林									
23黑龍江									
24熱河									
25察哈爾									
26綏遠	120	29,442	46	166	21,977	46	14	7,465	
27寧夏	173	123,195	198	157	80,326	198	16	47,869	
28新疆									
29蒙古									
30西藏									
31南京									
32上海									
33北平									
34天津									
35青島									
36重慶	257	154,838	191	167	113,901	191	90	41,937	
本部直轄	405	432,094	4,252	91	50,198	11	314	381,836	4,241

表 2: 職業團體總數 (續前)

行政區域	總計			農			會			漁			會		
	團體數	會員數	團體會員數	團體數	會員數	團體會員數	團體數	會員數	團體會員數	團體數	會員數	團體會員數	團體數	會員數	團體會員數
總計	22,630	4,271,698	27,283	7,139	2,814,970	9,201				102	24,357				39
1 江蘇															
2 浙江	1,952	312,514	2,053	804	195,330	929				20	7,267				16
3 安徽	953	201,662	1,234	413	149,739	371				2	2,470				
4 江西	1,753	221,343	2,715	500	153,339	855				8	1,628				
5 湖北	276	26,693	348	49	13,942	153									
6 湖南	3,381	547,335	3,731	702	299,795	768				16	4,838				
7 四川	4,019	649,649	4,272	738	274,206	1,467				14	2,627				
8 西康	42	1,857	192	2		10									
9 河北															
10 山東															
11 山西	6	123	29	1		25									
12 河南	1,029	131,207	1,911	204	63,553	777				1	96				
13 陝西	1,272	370,210	1,214	541	319,987	528									
14 甘肅	1,182	256,360	1,501	512	215,839	488									
15 青海	53	10,872	112	26	8,492	79									
16 福建	2,176	275,476	2,899	712	193,153	934				32	19,666				23
17 廣東	1,051	113,853	1,315	183	49,934	356				5	3,884				
18 廣西	1,514	419,685	1,243	892	351,127	628				1	88				
19 雲南	386	273,357	1,197	133	255,636	497				1	459				
20 貴州	1,064	202,299	998	510	166,873	270				1	65				
21 遼寧															
22 吉林															
23 黑龍江															
24 熱河															
25 察哈爾															
26 綏遠	196	21,977	46	89	29,104	43									
27 寧夏	157	33,326	198	115	77,178	99									
28 新疆															
29 蒙古															
30 西藏															
31 南京															
32 上海															
33 北平															
34 天津															
35 青島															
36 重慶	137	113,931	191	11	16,635	8				1	238				
本部直轄	91	50,198	11												

表2：職業團體總表（二）

行政區域	工 會			工 商 業 團 體			自 由 職 業 團 體		
	團體數	會員數	團體會員數	團體數	會員數	團體會員數	團體數	會員數	團體會員數
總計	3,359	885,313	2,925	9,892	379,624	13,931	2,138	157,437	1,214
1江蘇									
2浙江	339	84,625	234	646	17,430	759	143	7,792	115
3安徽	181	33,795	116	333	12,641	747	19	3,137	
4江西	285	29,890	374	658	13,715	1,300	302	17,771	186
5湖北	29	3,256	...	188	7,789	192	19	1,616	
6湖南	542	147,079	609	1,546	61,335	2,039	575	33,418	365
7四川	851	232,247	836	2,080	101,778	1,792	336	29,782	177
8西康	20	1,463	16	18	342	76	2	52	
9河北									
10山東									
11山西				4	123	4	1		
12河南	134	46,424	48	639	12,198	1,046	51	9,026	49
13陝西	67	29,589	63	552	14,075	613	112	6,559	19
14甘肅	183	21,277	102	361	11,452	969	126	7,891	41
15青海	7	1,864	...	20	513	33			
16福建	209	34,467	117	1,095	27,766	1,791	118	9,487	34
17廣東	117	35,499	87	671	25,953	857	78	8,523	35
18廣西	100	34,482	103	369	19,684	457	152	14,894	69
19雲南	32	3,996	7	186	8,359	565	34	4,936	128
20貴州	173	22,774	138	326	19,094	597	57	2,493	23
21遼寧									
22吉林									
23黑龍江									
24熱河									
25察哈爾									
26綏遠	2	399	...	11	1,412		4	152	
27寧夏	13	1,783	...	22	879	9	7	486	
28新疆									
29蒙古									
30西藏									
31南京									
32上海									
33北平									
34天津									
35青島									
36重慶	65	76,323	94	88	29,693	89	1	133	
本部直轄	12	43,538	11	79	6,669				

表3：農會

行政區域	總計			省(市)農會		縣(市)農會		鄉(區)農會	
	團體數	會員數	團體會員數	團體數	團體會員數	團體數	團體會員數	團體數	會員數
總計	7,139	2,814,970	9,291	15	729	526	8,472	6,593	2,814,970
1江蘇									
2浙江	804	195,330	929	1	75	34	854	769	195,330
3安徽	418	149,739	371	1	62	19	309	497	149,739
4江西	530	153,339	855	1	52	33	803	466	153,339
5湖北	49	13,942	156	1	32	6	124	42	13,942
6湖南	702	299,795	768	1	64	47	704	654	299,795
7四川	738	274,296	1,467	1	111	65	1,356	672	274,296
8西康	2		10			2	10		
9河北									
10山東									
11山西	1		25			1	25		
12河南	204	63,553	777	1	32	48	745	155	63,553
13陝西	541	319,987	528	1	7	51	455	489	319,987
14甘肅	512	215,830	488	1	46	52	442	459	215,830
15青海	26	8,492	79	1	10	6	69	19	8,492
16福建	712	193,159	934	1	45	49	839	662	193,159
17廣東	180	40,084	356	1	38	21	318	158	40,084
18廣西	892	351,127	628	1	68	45	569	846	351,127
19雲南	133	255,636	497			27	407	106	255,636
20貴州	510	166,873	270			16	270	494	166,873
21遼寧									
22吉林									
23黑龍江									
24熱河									
25察哈爾									
26綏遠	89	29,194	46			3	46	83	29,194
27寧夏	115	77,178	99	1	13	10	86	194	77,178
28新疆									
29蒙古									
30西藏									
31南京									
32上海									
33北平									
34天津									
35青島									
36重慶	11	16,695	8	1	8			19	16,695
本部直轄									

表4：漁會

行政區域	總計			省漁會聯合會		縣(市)漁會		縣(市)漁會分會	
	團體數	會員數	團體會員數	團體數	團體會員數	團體數	會員數	團體數	會員數
總計	102	34,857	39	2	39	73	27,928	27	6,429
1江蘇									
2浙江	20	7,367	16	1	16	11	5,379	8	1,983
3安徽	2	2,470				2	2,470		
4江西	8	1,628				8	1,628		
5湖北									
6湖南	16	4,898				14	4,494	2	314
7四川	14	2,637				13	2,489	1	138
8西康									
9河北									
10山東									
11山西									
12河南	1	96				1	96		
13陝西									
14甘肅									
15青海									
16福建	32	10,666	23	1	23	15	6,677	16	3,989
17廣東	5	3,884				5	3,884		
18廣西	1	88				1	88		
19雲南	1	450				1	450		
20貴州	1	65				1	65		
21遼寧									
22吉林									
23黑龍江									
24熱河									
25察哈爾									
26綏遠									
27海峽									
28新疆									
29蒙古									
30西藏									
31南京									
32上海									
33北平									
34天津									
35青島									
36重慶	1	298				1	298		
本部									

表5: 工會

行政區域	總計		分業工會聯合會		特(市)總工會		普通工會		特種工會		
	團體數	會員數	團體數	會員數	團體數	會員數	團體數	會員數	團體數	會員數	
總計	3,359	885,810	2,925	3	28	208	2,897	2,982	658,555	166	226,755
1江蘇											
2浙江	339	84,625	234	2	17	15	217	314	54,299	8	30,326
3安徽	181	33,705	116			13	116	166	31,758	5	1,947
4江西	285	29,893	374			20	374	249	27,969	7	1,921
5湖北	29	3,256	...			1	...	25	2,594	3	662
6湖南	542	147,979	609			29	639	481	117,360	32	30,619
7四川	851	232,247	836			58	836	757	145,572	36	86,675
8西康	20	1,463	16			2	16	18	1,463		
9河北											
10山東											
11山西											
12河南	134	46,424	48			6	48	122	43,883	6	2,544
13陝西	67	29,589	63			5	63	62	29,589		
14甘肅	183	21,277	102			12	132	171	21,277		
15青海	7	1,864	...			1	...	6	1,864		
16福建	209	34,467	117			13	117	177	27,882	19	6,585
17廣東	117	35,439	87			7	87	85	24,586	25	10,823
18廣西	100	34,432	103			9	103	89	24,424	11	10,958
19雲南	32	3,906	7			1	7	31	3,906		
20貴州	170	22,774	108			9	108	150	22,414	2	360
21遼寧											
22吉林											
23黑龍江											
24熱河											
25察哈爾											
26綏遠	2	309	...					2	879		
27寧夏	13	1,783	...					13	1,783		
28新疆											
29蒙古											
30西藏											
31南京											
32上海											
33北平											
34天津											
35青島											
36重慶	66	76,323	94			1	94	64	75,623	1	700
本部直轄	12	43,538	11	1	11					11	43,538

表6：普通工會

行政區域	總計		產業工會		職業工會		各業工人聯合會	
	團體數	會員數	團體數	會員數	團體數	會員數	團體數	會員數
總計	2,932	653,555	76	51,145	2,836	594,875	73	12,555
1江蘇								
2浙江	314	54,299	10	9,358	334	44,941		
3安徽	166	31,758			166	31,758		
4江西	249	27,969	1	186	242	26,883	6	300
5湖北	25	2,594			24	2,244	1	350
6湖南	481	117,360	6	5,084	471	111,860	4	416
7四川	757	145,572	20	19,790	732	134,329	5	453
8西康	18	1,413			18	1,463		
9河北								
10山東								
11山西								
12河南	122	43,883			120	42,213	2	1,670
13陝西	62	29,589	11	10,313	50	19,911	1	265
14甘肅	171	21,277	9	1,751	134	15,633	28	3,893
15青海	6	1,864					6	1,364
16福建	177	27,882	4	1,284	173	26,598		
17廣東	85	24,586	1	59	84	24,536		
18廣西	89	24,424	2	867	77	23,422	1	155
19雲南	31	3,906			31	3,906		
20貴州	159	22,414	1	42	148	21,310	19	1,662
21遼寧								
22吉林								
23黑龍江								
24熱河								
25察哈爾								
26綏遠	2	309					2	309
27寧夏	12	1,783			9	835	4	948
28新疆								
29蒙古								
30西藏								
31南京								
32上海								
33北平								
34天津								
35青島								
36重慶	64	75,623	11	11,720	53	63,903		
本部直轄								

表7： 產 業 工 會 (四頁之一)

行政區域	總 計		鐵 礦 業		其 他 金 屬 鑛 業		煤 礦 業		鹽 業		其 他 非 金 屬 鑛 業		冶 鍊 業	
	團 體 數	會 員 數	團 體 數	會 員 數	團 體 數	會 員 數	團 體 數	會 員 數	團 體 數	會 員 數	團 體 數	會 員 數	團 體 數	會 員 數
總 計	76	51,445	1	42	4	5,746	6	2,126	13	10,113	1	2,110	2	1,052
1江 蘇														
2浙 江	10	9,358							5	6,619				
3安 徽														
4江 西	1	186												
5湖 北														
6湖 南	6	5,084			2	1,737					1	2,110	1	251
7四 川	20	10,790			1	3,259	3	412						
8西 康														
9河 北														
10山 東														
11山 西														
12河 南														
13陝 西	11	10,313					3	1,714	1	1,562				
14甘 肅	9	1,751							6	1,363				
15青 海														
16福 建	4	1,234							1	569				
17廣 東	1	50												
18廣 西	2	367			1	750								
19雲 南														
20貴 州	1	42	1	42										
21遼 寧														
22吉 林														
23黑 龍 江														
24熱 河														
25察 哈 爾														
26綏 遠														
27寧 夏														
28新 疆														
29察 古														
30西 藏														
31南 京														
32上 海														
33北 平														
34天 津														
35青 島														
36重 慶	11	11,720											1	801
木都直轄														

產 業 工 會 (四頁之二)

行政區域	機器製造業		磚瓦業		水泥業		陶瓷業		玻璃業		電力業		自來水業	
	團體數	會員數	團體數	會員數	團體數	會員數	團體數	會員數	團體數	會員數	團體數	會員數	團體數	會員數
1 遼寧	1	865	5	814	1	698	2	688	1	222	3	364	1	152
2 浙江														
3 安徽														
4 江西														
5 湖北														
6 湖南							1	586						
7 四川			1	137							1	111		
8 西康														
9 河北														
10 山東														
11 山西														
12 河南														
13 陝西			1	193			1	192						
14 甘肅			1	140										
15 青海														
16 福建			1	384							1	111		
17 廣東			1	53										
18 廣西														
19 雲南														
20 貴州														
21 遼寧														
22 吉林														
23 黑龍江														
24 熱河														
25 察哈爾														
26 綏遠														
27 寧夏														
28 新疆														
29 蒙古														
30 西藏														
31 南京														
32 上海														
33 北平														
34 天津														
35 青島														
36 重慶	1	365			1	698			1	222	1	652	1	152
本部直轄														

產 業 工 會 (日 員 之 三)

行政區域	火 柴 業		糖 業		深 絲 業		棉 紡 織 業		絲 織 業		針 織 業		成 衣 業	
	團 體 數	會 員 數	團 體 數	會 員 數	團 體 數	會 員 數	團 體 數	會 員 數	團 體 數	會 員 數	團 體 數	會 員 數	團 體 數	會 員 數
總 計	2	318	2	1,542	1	326	14	17,981	3	1,947	1	469	1	120
1江 蘇														
2浙 江			2	1,542			2	728			1	469		
3安 徽														
4江 西														
5湖 北														
6湖 南														
7四 川							6	3,703	3	1,947			1	120
8西 康														
9河 北														
10山 東														
11山 西														
12河 南														
13陝 西							2	6,041						
14甘 肅	1	128												
15青 海														
16福 建	1	220												
17廣 東														
18廣 西														
19雲 南														
20貴 州														
21遼 寧														
22吉 林														
23黑 龍 江														
24熱 河														
25察 哈 爾														
26綏 遠														
27寧 夏														
28新 疆														
29蒙 古														
30西 藏														
31南 京														
32上 海														
33北 平														
34天 津														
35青 島														
36重 慶														
本 部 直 屬					1	306	4	7,504						

產 業 工 會 (四頁之四)

行政區域	製 草 業		麵 粉 業		菸 類 製 造 業		其 他 飲 食 品 製 造 業		造 紙 業		印 刷 業		新 興 業	
	團 體 數	會 員 數	團 體 數	會 員 數	團 體 數	會 員 數	團 體 數	會 員 數	團 體 數	會 員 數	團 體 數	會 員 數	團 體 數	會 員 數
總 計	1	117	4	975	1	215	1	320	2	653	1	186	1	257
1江 蘇														
2浙 江														
3安 徽														
4江 西											1	186		
5湖 北														
6湖 南									1	403				
7四 川			1	321	1	215	1	320	1	250				
8西 康														
9河 北														
10山 東														
11山 西														
12河 南														
13陝 西			2	534									1	257
14甘 肅			1	120										
15青 海														
16福 建														
17廣 東														
18廣 西	1	117												
19雲 南														
20貴 州														
21遼 寧														
22吉 林														
23黑 龍 江														
24熱 河														
25察 哈 爾														
26綏 遠														
27寧 夏														
28新 疆														
29蒙 古														
30西 藏														
31南 京														
32上 海														
33北 平														
34天 津														
35青 島														
36重 慶														
本 部 直 轄														

表 5: 職 業 工 會 (十一頁之一)

行政區域	總 計		園 藝 業		畜 飼 業		挖 煤 業		木 器 製 造 業		冶 煉 工 業		金 屬 品 造 業	
	團 體 數	會 員 數	團 體 數	會 員 數	團 體 數	會 員 數	團 體 數	會 員 數	團 體 數	會 員 數	團 體 數	會 員 數	團 體 數	會 員 數
總 計	2,830	594,895	1	89	5	686	2	398	3	540	8	714	164	21,379
1 江 蘇														
2 浙 江	334	44,941							3	549			7	555
3 安 徽	166	31,758											11	1,388
4 江 西	242	26,883			2	115					1	54	8	529
5 湖 北	24	2,244												
6 湖 南	471	111,860			2	411	2	398			3	482	22	4,495
7 內 川	732	134,329	1	89	1	140					3	228	60	7,084
8 西 康	18	1,463											2	69
9 河 北														
10 山 東														
11 山 西														
12 河 南	120	42,213											6	1,146
13 陝 西	59	19,011											3	266
14 甘 肅	134	15,633											14	1,299
15 青 海														
16 福 建	173	26,598											9	1,427
17 廣 東	84	24,536											2	382
18 廣 西	77	23,432											1	68
19 雲 南	81	3,996											4	243
20 貴 州	148	21,310											14	1,818
21 遼 寧														
22 吉 林														
23 黑 龍 江														
24 熱 河														
25 察 哈 爾														
26 綏 遠														
27 寧 夏	9	835												
28 新 疆														
29 蒙 古														
30 西 藏														
31 南 京														
32 上 海														
33 北 平														
34 天 津														
35 青 島														
36 重 慶	58	69,933											1	372
本 部 直 轄														

職 業 工 會 (十一頁之二)

行政區域	電器製造業		機器製造業		車輿製造業		船舶製造業		皮製器業		磚瓦業		石灰業	
	團體數	會員數	團體數	會員數	團體數	會員數	團體數	會員數	團體數	會員數	團體數	會員數	團體數	會員數
總計	3	543	19	4,121	11	973	22	2,927	1	70	23	3,212	4	558
1江蘇							7	877			1	69	1	515
2浙江			2	126							2	187		
3安徽					2	192								
4江西			1	110	2	102	2	257			1	71		
5湖北														
6湖南			2	366	2	183	3	320			1	70		
7四川	1	107	5	603			9	1,386	1	70	12	2,038	2	128
8西康														
9河北														
10山東														
11山西					2	74								
12河南			1	216	2	74								
13陝西			1	188	2	850								
14甘肅			3	288	1	75					2	195		
15青海														
16福建	1	111		296							1	384		
17廣東														
18廣西			1	1,800										
19雲南			1	128										
20貴州														
21遼寧														
22吉林														
23黑龍江														
24熱河														
25察哈爾														
26綏遠														
27海拉爾														
28新疆														
29蒙古														
30西藏														
31南京														
32上海														
33北平														
34天津														
35青島														
36重慶	1	325					1	18					1	215
本部彙結														

職 業 工 會 (十一頁之三)

行政區域	陶 瓦 業		玻 璃 業		營 造 業		泥 水 作 業		石 作 業		箴 作 業		油 漆 作 業	
	團體數	會員數	團體數	會員數	團體數	會員數	團體數	會員數	團體數	會員數	團體數	會員數	團體數	會員數
總 計	23	5,717	5	758	87	12,186	306	33,406	79	14,695	134	95,971	45	4,236
1 江 蘇							61	7,233	7	564	39	3,167	5	586
2 浙 江	2	265			4	1,093	22	7,742	1	57	19	947	4	891
3 安 徽	4	331			1	599	44	5,923	6	529	22	2,678	3	171
4 江 西					3	251	2	342			1	54		
5 湖 北					1	59	52	19,135	9	1,307	48	12,369	13	925
6 湖 南	3	2,972	1	329			109	22,046	40	5,299	33	4,391	13	1,221
7 四 川	1	119					5	926			1	59		
8 西 康														
9 河 北														
10 山 東														
11 山 西														
12 河 南	3	371			23	19,438	4	619			1	71		
13 陝 西	1	192					4	364			1	59		
14 甘 肅			1	52	2	159	14	2,711	1	60	4	209		
15 青 海														
16 福 建	3	1,132			12	3,334	29	3,147	2	418	5	447	2	111
17 雲 南					7	2,596	7	6,331	1	235	1	147		
18 貴 州					4	1,539	6	911	1	53	3	239		
19 廣 西	1	432			1	86	6	348	2	111			1	69
20 貴 州		906			13	1,737	23	4,695	8	997	3	359	3	192
21 遼 寧														
22 吉 林														
23 黑 龍 江														
24 熱 河														
25 察 哈 爾														
26 綏 遠														
27 寧 夏							2	113						
28 新 疆														
29 蒙 古														
30 廣 東														
31 廣 西														
32 上 海														
33 北 平														
34 天 津														
35 青 島														
36 重 慶	2	729	1	389			3	8,041	1	4,999	1	199	1	329
本部直轄														

職 業 工 會 (十一頁之四)

行政區域	火柴業		肥料業		硝磺業		採絲絲織業		棉紡業		棉織業		麻類紡織業	
	團體數	會員數	團體數	會員數	團體數	會員數	團體數	會員數	團體數	會員數	團體數	會員數	團體數	會員數
1 總計	5	469	5	809	12	17,805	13	1,938	37	11,163	43	1,035	9	1,322
2 江蘇							1	165	3	266	1	220	2	268
3 安徽							3	179			1	136		
4 江西					3	949					3	165	2	182
5 湖南														
6 湖北			2	681	6	16,492	3	350	6	618	22	3,327		
7 四川	1	63		94	1	176	6	895	21	3,305			3	542
8 西康														
9 河北														
10 山東														
11 山西														
12 河南									1	53				
13 陝西									2	6,041				
14 甘肅	2	174	1	75	1	52			1	158	7	699	1	54
15 青海														
16 福建	2	302					3	211						
17 廣東							1	58			2	286		
18 廣西											9	1,093		
19 雲南														
20 貴州					1	136	1	100	2	173				
21 遼寧														
22 吉林														
23 黑龍江														
24 熱河														
25 察哈爾														
26 綏遠														
27 寧夏														
28 新疆														
29 蒙古														
30 西藏														
31 南京														
32 上海														
33 北平														
34 天津														
35 青島														
36 瀋陽									1	549	3	4,263	1	186
本部														

織業工會 (十一頁之五)

行政區域	毛類紡織業		針線業		染織業		成衣業		帽鞋業		皮革毛竹品造業		碾米業	
	團體數	會員數	團體數	會員數	團體數	會員數	團體數	會員數	團體數	會員數	團體數	會員數	團體數	會員數
總計	8	976	5	552	63	8,635	262	37,579	83	11,267	49	14,589	10	1,852
1 江蘇			1	55	2	143	3	4,293					1	51
2 浙江					5	621	15	1,670	1	102	1	83		
3 安徽					5	777	27	2,587			1	77	1	54
4 江西								3	223	1	58			
5 湖北					16	8,351	43	10,566	21	2,961	10	1,032	2	141
6 湖南	1	56	1	264	13	1,277	69	10,544	39	3,046	5	862	3	949
7 四川							3	173	2	53	1	...		
8 西康														
9 河北														
10 山東														
11 山西														
12 河南	1	55	1	56	3	263	4	559	1	359	5	524		
13 陝西	3	429					4	561	1	219				
14 甘肅					2	103	9	720	6	582	6	433	1	66
15 青海														
16 福建	1	81	1	77	2	133	11	843	4	879	2	111	1	51
17 廣東					3	130	9	1,124	6	1,551				
18 廣西					1	53	5	439	1	125	6	1,544		
19 雲南					1	200					3	632		
20 貴州					8	1,486	13	1,126	7	483	4	261		
21 遼寧														
22 吉林														
23 黑龍江														
24 熱河														
25 察哈爾														
26 綏遠														
27 寧夏	1	56					2	206	1	145	2	135		
28 新疆														
29 蒙古														
30 察哈爾														
31 南京														
32 上海														
33 北平														
34 天津														
35 青島														
36 奉天	1	399	1	100	2	54	2	2,035	1	713	3	8,822	1	591
本縣直轄														

職 業 工 會 (十一百之六)

行政區	麵粉業		屠宰業		豆腐業		榨油業		釀酒業		製鹽業		製糖業	
	團體數	會員數	團體數	會員數	團體數	會員數	團體數	會員數	團體數	會員數	團體數	會員數	團體數	會員數
總計	53	7,025	39	5,253	17	1,059	17	1,373	6	556	1	765	14	2,289
1江蘇														
2浙江	4	612	4	737	2	196	1	94						
3安徽	2	952	7	946	3	277	2	373	1	123				
4江西			1	139	4	290			1	98			1	40
5湖北														
6湖南	6	470	3	263	4	258	1	72	2	163			4	313
7四川	27	3,593	11	1,853	2	88	10	664	2	172			6	786
8西康	1	52												
9河北														
10山東														
11山西														
12河南	1	74	4	609			1	51						
13陝西	2	122												
14甘肅	6	802	2	211	1	57					1	765		
15青海														
16福建	1	84			1	53							1	120
17廣東			2	253									1	859
18廣西			1	122										
19雲南	1	56					2	119						
20貴州	1	52	1	120										
21遼寧														
22吉林														
23黑龍江														
24熱河														
25察哈爾														
26綏遠														
27察哈爾														
28新疆														
29蒙古														
30西藏														
31南京														
32上海														
33北平														
34天津														
35青島														
36重慶	1	1,456											1	125
本都直轄														

職 業 工 會 (十一頁之七)

行政區域	製 茶 業		製 菸 業		畜 產 品 業		其 他 飲 業		造 紙 業		印 刷 業		首 飾 製 造 業	
	團 體 數	會 員 數	團 體 數	會 員 數	團 體 數	會 員 數	團 體 數	會 員 數	團 體 數	會 員 數	團 體 數	會 員 數	團 體 數	會 員 數
總 計	13	2,260	72	9,135	4	242	61	12,062	14	5,402	59	8,516	1	62
1江 蘇														
2浙 江	1	38	7	538	1	51	3	880	5	3,374	1	129		
3安 徽	2	677	8	1,072					1	340				
4江 西	3	241	11	1,572			10	1,322	1	78	3	1,034		
5湖 北			3	183										
6湖 南	1	142	16	3,157			15	2,004			9	1,135		
7四 川	5	596	12	843			8	2,835						
8西 康											1	79		
9河 北														
10山 東														
11山 西														
12河 南			4	399							1	38		
13陝 西			1	40							1	600		
14甘 肅			1	142	3	191	11	1,886					1	62
15青 海														
16福 建			5	799			1	650	2	261	4	728		
17廣 東			1	69			1	532	2	739	5	1,115		
18廣 西	1	568	2	137			2	1,250	1	232	2	1,084		
19雲 南														
20貴 州							4	456	2	378	1	390		
21遼 寧														
22吉 林														
23黑 龍 江														
24熱 河														
25察 哈 爾														
26綏 遠														
27海 夏														
28新 疆														
29蒙 古														
30西 藏														
31南 京														
32上 海														
33北 平														
34天 津														
35青 島														
36重 慶			1	262			1	707			1	2,256		
本 部 直 轄														

職 業 工 會 (十一頁之八)

行政區域	教育用品業		雕刻業		刺綉業		絲綉裝璜業		薪炭業		製糖業	
	團體數	會員數	團體數	會員數	團體數	會員數	團體數	會員數	團體數	會員數	團體數	會員數
總計	7	1,112	5	399	1	51	17	1,987	5	2,822	15	1,554
1江蘇											2	341
2浙江	1	122	1	59								
3安徽									2	1,287		
4江西			1	35			2	159				161
5湖北												
6湖南	1	59					1	270			5	306
7四川	3	253		119	1	51	3	544			4	539
8西康												
9河北												
10山東												
11山西												
12河南												
13陝西			1	150								
14甘肅							1	279	2	1,415	1	95
15青海												
16福建									1	220		
17廣東												
18廣西												
19雲南												
20貴州											1	91
21遼寧												
22吉林												
23黑龍江												
24熱河												
25察哈爾												
26綏遠												
27甯夏												
28新疆												
29蒙古												
30西藏												
31南京												
32上海												
33北平												
34天津												
35青島												
36重慶	2	639					2	135				
本部直轄												

職 業 工 會 (十一頁之九)

行政區	香燭紙炮製造業		音樂業		理髮業		浴滌業		攝影業		挑梳業	
	團體數	會員數	團體數	會員數	團體數	會員數	團體數	會員數	團體數	會員數	團體數	會員數
總計	59	4,147	5	319	280	48,321	7	1,021	1	84	141	30,250
1江蘇												
2浙江	3	195			27	2,662					23	4,701
3安徽	1	104			20	6,231	3	180			11	1,695
4江西	7	833			23	1,644	1	87			15	1,709
5湖北					2	135					6	696
6湖南	14	1,150	1	51	32	11,129	1	264			29	4,235
7四川	12	916			73	9,766			1	84		
8西康					2	56						
9河北												
10山東												
11山西												
12河南	2	261	2	103	24	5,936					4	1,219
13陝西					3	639	2	590			3	277
14甘肅	1	61			7	514					3	257
15青海												
16福建	3	197	1	56	29	1,500					27	4,433
17廣東	2	172	1	106	19	2,570					9	338
18廣西					12	4,063					15	6,820
19雲南					3	264					1	72
20貴州	5	253			11	1,063					6	732
21遼寧												
22吉林												
23黑龍江												
24熱河												
25察哈爾												
26綏遠												
27寧夏					1	130						
28新疆												
29蒙古												
30西藏												
31南京												
32上海												
33北平												
34天津												
35青島												
36重慶					1	1,520					4	2,760
本部												

職 業 工 會 (十一頁之十)

行政區域	肩輿業		人力車業		手車業		板車業		汽車司機業		藤篾業	
	團體數	會員數	團體數	會員數	團體數	會員數	團體數	會員數	團體數	會員數	團體數	會員數
總計	22	3,970	59	51,986	14	3,914	8	2,867	5	2,117	39	6,298
1江蘇												
2浙江	6	463	5	420	2	114	1	769			8	1,532
3安徽			5	566	1	50					5	1,612
4江西	1	52	4	444	3	155	1	189			3	583
5湖北												
6湖南	6	671	11	7,884	7	290	1	218			2	1,258
7四川	4	444	15	19,715			2	843	1	720	3	279
8西康												
9河北												
10山東												
11山西												
12河南			6	4,212	1	2,300					1	82
13陝西			3	4,723	1	360			1	700		
14甘肅			1	616	3	238	1	57			3	334
15青海												
16福建	2	221	5	3,035	1	321			1	138	2	194
17廣東	1	66			1	86			1	59	1	896
18廣西			1	1,030							1	159
19雲南			1	1,200								
20貴州	1	136	1	3,030			1	110	1	590		
21遼寧												
22吉林												
23黑龍江												
24熱河												
25察哈爾												
26綏遠												
27寧夏												
28新疆												
29蒙古												
30西藏												
31南京												
32上海												
33北平												
34天津												
35青島												
36重慶	1	1,955	1	5,152			1	1,903			1	288
本島合計												

職 業 工 會 (十一頁之十一)

行政區域	其他交通運輸業		廚 役 業		僱 工 業		派 報 業		其他工業	
	團體數	會員數	團體數	會員數	團體數	會員數	團體數	會員數	團體數	會員數
總 計	15	11,176	59	11,263	25	8,634	10	1,705	17	11,677
1江 蘇										
2浙 江	4	444	3	292	2	248			4	7,625
3安 徽			4	351	2	172				
4江 西			4	320	2	256			3	152
5湖 北			1	198					2	151
6湖 南			5	56	8	2,189	2	117		
7四 川	15	2,455	31	3,664	12	2,749	1	185	4	580
8西 康										
9河 北										
10山 東										
11山 西										
12河 南	1	91	5	3,033	1	280	1	80		
13陝 西	5	669			1	191	2	90	1	714
14甘 肅			1	171	2	226			1	52
15青 海										
16福 建					2	226				
17廣 東			1	97	1	1,137			2	2,400
18廣 西							1	100		
19雲 南					1	190	1	170		
20貴 州	1	100	3	420						
21遼 寧										
22吉 林										
23黑 龍 江										
24熱 河										
25察 哈 爾										
26綏 遠										
27寧 夏										
28新 疆										
29蒙 古										
30西 藏										
31南 京										
32上 海										
33北 平										
34天 津										
35青 島										
36重 慶	2	10,417	1	1,193	1	1,000	2	1,394		
本部直轄										

表9：特種工會（二頁之一）

行政區域	總計		郵務工會		公路工會		鐵路工會		海員工會	
	團體數	會員數	團體數	會員數	團體數	會員數	團體數	會員數	團體數	會員數
總計	166	256,755			5	14,344	3	16,723	5	9,895
1江蘇									1	2,812
2浙江	8	30,826								
3安徽	5	1,947								
4江西	7	1,921			1	498				
5湖北	3	632								
6湖南	32	30,619								
7四川	36	80,675								
8西康										
9河北										
10山東										
11山西										
12河南	6	2,541								
13陝西										
14甘肅										
15青海										
16福建	19	6,585			1	1,090				
17廣東	25	10,823								
18廣西	11	10,058							1	2,712
19雲南										
20貴州	2	360								
21遼寧										
22吉林										
23黑龍江										
24熱河										
25察哈爾										
26綏遠										
27寧夏										
28新疆										
29蒙古										
30西藏										
31南京										
32上海										
33北平										
34天津										
35青島										
36重慶	1	700								
本部直轄	11	43,538			3	12,656	3	16,723	3	4,371

特種工會 (二頁之二)

行政區域	民船船員工會		鹽業工會		鑛業工會		其他民營工會	
	團體數	會員數	團體數	會員數	團體數	會員數	團體數	會員數
總計	127	93,457	24	81,948	1	9,788	1	700
1 江蘇								
2 浙江	6	26,744	1	770				
3 安徽	5	1,947						
4 江西	6	1,423						
5 湖北	3	662						
6 湖南	32	90,610						
7 四川	14	5,497	22	81,178				
8 西康								
9 河北								
10 山東								
11 山西								
12 河南	6	2,541						
13 陝西								
14 甘肅								
15 青海								
16 福建	13	5,436						
17 廣東	25	19,822						
18 廣西	10	7,346						
19 雲南								
20 貴州	2	360						
21 遼寧								
22 吉林								
23 黑龍江								
24 熱河								
25 察哈爾								
26 綏遠								
27 寧夏								
28 新疆								
29 蒙古								
30 西藏								
31 南京								
32 上海								
33 北平								
34 天津								
35 青島								
36 重慶								
本部直轄			1	...	1	9,788		

附註：(1)四川省依江區組織之民船船員工會現正審制調整中，原有各江區工會會員共計276,900人未曾列入。
 (2)閩省三十三年成立鹽業工會十個，會員共計36,459人，因受戰事影響，郵遞不通，未據呈送組織總報告表會員數字未曾列入。

表10： 工商業團體 (二頁之一)

行政區域	總計			商會聯合會		商共		會計
	團體數	會員數	團體數	團體數	團體會員數	團體數	團體會員數	(直屬)會員數
總計	9,892	379,624	13,901	16	1,098	1,166	12,800	51,157
1江蘇								
2浙江	646	17,400	759	1	83	67	676	3,419
3安徽	333	12,641	747	1	88	69	659	4,081
4江西	658	18,715	1,300	1	105	87	1,195	2,869
5湖北	188	7,789	192	1	32	26	169	332
6湖南	1,546	61,335	2,039	1	83	149	1,936	7,620
7四川	2,080	11,778	1,792	1	94	118	1,698	1,320
8西康	18	342	76			5	76	...
9河北								
10山東								
11山西	4	123	4			4	4	123
12河南	639	12,108	1,046	1	78	82	968	2,269
13陝西	552	14,975	613	1	57	67	556	3,834
14甘肅	361	11,452	960	1	56	76	904	2,447
15青海	29	519	33	1	10	8	23	179
16福建	1,095	27,726	1,791	1	87	83	1,744	1,718
17廣東	671	25,953	837	1	99	112	747	9,389
18廣西	369	19,684	452	1	106	113	346	8,651
19雲南	186	8,359	565	1	76	37	489	719
20貴州	326	19,994	597	1	44	61	553	604
21遼寧								
22吉林								
23黑龍江								
24熱河								
25察哈爾								
26綏遠	11	1,412				7		1,200
27寧夏	22	879	9	1	9	10		499
28新疆								
29蒙古								
30西藏								
31南京								
32上海								
33北平								
34天津								
35青島								
36重慶	88	20,693	89			1	89	15
本部直轄	79	6,660						

工商業團體 (二頁之二)

行政區域	商會						同業公會		重要業公會		非重要業公會	
	縣		市		鎮		共	計	重要業	同業公會	非重要業	同業公會
	團體數	會員數	團體數	會員數	團體數	會員數						
總計	745	1,127	29,469	421	2,676	21,748	8,710	328,467	4,289	169,909	4,421	159,458
1江蘇	40	532	1,976	27	144	1,513	578	13,981	253	5,879	325	8,162
2浙江	26	580	1,862	34	79	2,219	272	8,560	129	4,064	143	4,496
3安徽	57	797	1,183	30	398	1,680	370	15,852	361	8,394	309	7,458
4江西	21	154	234	5	6	93	161	7,457	75	3,334	86	4,123
5湖北	71	1,350	2,853	78	696	5,262	1,296	53,715	642	25,698	751	28,917
6湖南	93	1,459	894	25	239	326	1,661	190,558	1,915	53,263	946	47,295
7四川	5	76	13	342	6	169	7	233
8西康												
9河北												
10山東												
11山西	4	4	123						
12河南	60	759	1,744	22	299	519	556	9,845	298	5,550	263	4,295
13陝西	53	478	3,318	14	78	506	484	10,251	249	5,675	235	4,576
14甘肅	53	844	1,990	23	60	547	284	9,005	170	5,449	114	3,556
15青海	8	23	179	11	337	7	276	4	61
16福建	60	1,400	1,099	23	394	619	1,011	25,983	479	13,815	532	12,173
17廣東	43	360	4,902	69	387	4,487	558	16,564	336	9,080	272	7,484
18廣西	59	276	5,076	54	70	3,575	255	11,933	121	5,373	134	5,660
19雲南	29	489	498	1	9	221	155	7,640	55	2,792	100	4,938
20貴州	45	466	428	16	87	176	264	9,490	132	5,659	132	3,831
21遼寧												
22吉林												
23黑龍江												
24熱河												
25察哈爾												
26綏遠	7	...	1,200	4	212	2	123	2	84
27寧夏	10	...	493	11	339	8	123	3	266
28新疆												
29蒙古												
30西藏												
31南京												
32上海												
33北平												
34天津												
35青島												
36重慶	1	89	15	87	29,588	27	7,778	60	12,810
本部直轄							79	6,660	79	6,660		

附註 本部直轄重要業公會團體數7，會員數6,660，其中工業團體數71，會員數5,039，商業團體數2，會員數1,778，鑛業團體數6，會員數143，各省市地方之重要業同業公會團體數4,210，會員數164,349，均係重要商業。

表 11: 重要工業(附重要產業) 同業公會 (本部直轄)

業	別	團	體	數	會	員	數
	計		79			6,660	
工	業		71			6,039	
	金橋品冶製工	業	9			508	
	機器工	業	5			445	
	交通器材工	業					
	水泥工	業					
	電力工	業	8			52	
	火類柴工	業					
	類料工	業					
	肥包工	業					
	植物製煉工	業	1			36	
	酒精工	業	2			27	
	橡膠工	業					
	機器棉紡織工	業	1			6	
	綵絲織工	業	2			38	
	針織工	業	3			261	
	製單工	業	3			240	
	豬鬃整理工	業					
	麵米工	業	2			226	
	麵粉工	業	2			17	
	製鹽工	業	17			2,194	
	製糖工	業	4			1,426	
	造紙工	業	3			48	
	印刷工	業	5			373	
	教育用品工	業					
	製藥工	業	2			23	
鎮	工器材工	業	1			19	
	業		2			178	
	業		2			178	
輸	焊出	業	2			178	
	植油輸	出業	6			443	
	茶輸	出業	1			52	
	生絲輸	出業	1			6	
	絲織品輸	出業	1			12	
	豬鬃輸	出業					
	羊皮輸	出業	2			116	
	腸衣輸	出業					
	草帽輸	出業					
	藥材輸	出業	1			257	

表12: 重要商業同業公會 (五頁之一)

行政區域	總計		糧食業		油業		鹽業		茶業		糖業		棉花業	
	團體數	會員數	團體數	會員數	團體數	會員數	團體數	會員數	團體數	會員數	團體數	會員數	團體數	會員數
總計	4,210	162,349	466	23,713	244	9,539	185	7,212	99	3,184	75	2,771	123	4,185
1江蘇														
2浙江	253	5,879	27	719	6	195			5	77	1	12	5	196
3安徽	129	4,064	22	919	6	128	8	216	19	317			2	76
4江西	261	8,394	31	1,590	14	908	4	177	3	35	3	69	6	155
5湖北	75	3,334	9	495	4	169							6	426
6湖南	642	25,693	64	2,962	47	1,753	13	996	6	494	2	37	24	819
7四川	1,015	53,263	92	8,920	75	3,755	61	3,271	29	1,105	47	1,985	39	1,589
8西康	6	109												
9河北														
10山東														
11山西														
12河南	293	5,550	46	715	29	247	16	197	2	15	2	28	16	201
13陝西	249	5,675	36	686	13	252	21	329	4	84			12	209
14甘肅	170	5,449	18	716	9	238	5	138	2	77				
15青海	7	276												
16福建	479	13,815	47	1,997	17	727	10	422	22	717	12	372	3	42
17廣東	286	9,080	49	2,900	8	142	19	667	3	95	1	18	1	16
18廣西	121	5,373	15	772	2	174	10	375			1	28		
19雲南	55	2,702	4	314	2	80	4	82	3	113	3	67	3	72
20貴州	132	5,659	5	139	14	636	9	287			2	92	5	211
21遼寧														
22吉林														
23黑龍江														
24熱河														
25察哈爾														
26綏遠	2	123												
27寧夏	8	123			1		20							
28新疆														
29蒙古														
30西藏														
31南京														
32上海														
33北平														
34天津														
35青島														
36重慶	27	7,778	1	778	1	855	1	64	1	140	1	73	1	281
本部直轄														

重要商業同業公會 (五頁之二)

行政區域	紗業		布業		絲綢呢絨業		煤業		薪炭業		煤油業		五金電料業	
	團體數	會員數	團體數	會員數	團體數	會員數	團體數	會員數	團體數	會員數	團體數	會員數	團體數	會員數
總計	34	1,132	243	7,997	352	11,211	55	3,504	51	3,254	2	32	99	2,296
1 江蘇														
2 浙江	5	192	12	210	28	584			4	70			2	49
3 安徽			13	411	11	362			2	51			2	19
4 江西	1	36	26	614	21	372	8	107	4	127			15	407
5 湖北	1	17	7	262	3	332	1	28	3	173			1	18
6 湖南	2	22	19	597	81	2,139	13	515	5	59			18	466
7 四川	15	545	57	2,866	69	2,799	23	1,347	12	959			16	548
8 西康														
9 河北														
10 山東														
11 山西														
12 河南	2	60	22	252	8	205	4	91					13	74
13 陝西			7	159	17	588	3	171					4	54
14 甘肅			8	335	17	790	2	211	1	31				
15 青海					1	22								
16 福建	1	133	16	334	55	1,159	1	56	13	466	1	3	10	287
17 廣東	1	12	25	491	26	883			4	73				
18 廣西			7	132	16	399	1	20	1	144			5	112
19 雲南	1	12	5	411	2	53	2	119					3	54
20 貴州	4	82	19	1,192	3	82	1	48	1	22			2	39
21 遼寧														
22 吉林														
23 黑龍江														
24 熱河														
25 察哈爾														
26 綏遠					2	28							1	32
27 寧夏														
28 新疆														
29 蒙古														
30 西藏														
31 南京														
32 上海														
33 北平														
34 天津														
35 青島														
36 重慶	1	156			1	424	1	791	1	1,079	1	29	1	17
本部直轄														

重要商業同業公會 (五頁之三)

行政區域	鐵器業		銅器業		錫器業		木器業		紙業		肥料業		圖書教育用品業	
	團體數	會員數	團體數	會員數	團體數	會員數	團體數	會員數	團體數	會員數	團體數	會員數	團體數	會員數
總計	89	1,776	58	1,656	2	38	236	6,661	182	6,344	10	476	187	3,015
1江蘇														
2浙江	11	259	9	220			13	380	10	221			6	73
3安徽	4	57					3	308	5	235			1	23
4江西	3	69	4	125			13	452	12	336			13	232
5湖北	3	24	2	24			2	99	3	84	1	20	4	56
6湖南	15	372	3	145			34	1,321	19	830			45	992
7四川	18	517	12	506			51	1,592	61	2,096	3	156	23	445
8西康													1	10
9河北														
10山東														
11山西														
12河南	5	50	7	88			5	93	3	95			11	136
13陝西	12	190	3	49			11	226	4	107			6	128
14甘肅	5	39	1	20			4	81	1	19			4	145
15青海													1	13
16福建	6	71	6	140	2	38	35	982	33	875	6	300	9	171
17廣東	3	46	4	59			20	366	17	559			3	52
18廣西	1	8					11	281	3	129			4	167
19雲南	1	17	1	79			3	194	2	74				
20貴州	2	38					3	187	8	461			4	111
21遼寧														
22吉林														
23黑龍江														
24熱河														
25察哈爾														
26綏遠														
27寧夏													1	11
28新疆														
29蒙古														
30西藏														
31南京														
32上海														
33北平														
34天津														
35青島														
36重慶			1	201			1	198	1	238			1	259
本部直轄														

重要商業同業公會 (五頁之四)

行政區域	國藥業		新藥業		山貨業		百貨業		承攬運送業		汽車業		輪船業	
	團體數	會員數	團體數	會員數	團體數	會員數	團體數	會員數	團體數	會員數	團體數	會員數	團體數	會員數
總計	633	14,913	60	993	139	5,357	389	14,834	68	1,554	17	1,634	7	139
1江蘇														
2浙江	52	1,165	4	35	4	270	30	824	11	136			2	22
3安徽	19	419	3	19	4	68	10	225	1	25	1	8		
4江西	42	721	3	28	11	341	12	320	4	71	1	29		
5湖北	12	366			3	64	5	410						
6湖南	103	1,989	4	95	17	637	68	2,258	2	58	2	85	1	7
7四川	105	4,223	14	201	55	2,790	51	2,181	8	378	1	87		
8西康	2	46					2	49						
9河北														
10山東														
11山西														
12河南	51	958	5	82	5	98	40	985	6	109				
13陝西	40	798	4	67	13	270	24	1,148	5	56	1	20		
14甘肅	41	789	1	18	11	253	34	1,492	2	36	1	15		
15青海	1	51	1	10	1	10	1	162	1	8				
16福建	81	1,494	11	97	2	29	50	1,285	15	292	1	11	2	82
17廣東	53	960	5	169	2	117	23	767	8	176	4	271	1	11
18廣西	17	252	2	47	3	88	11	463	1	20	2	322		
19雲南	4	89	1	40	1	26	5	153	1	17	1	694		
20貴州	8	157	1	26	7	316	20	1,100	1	125	1	..		
21遼寧														
22吉林														
23黑龍江														
24熱河														
25察哈爾														
26綏遠							1	96						
27寧夏	1	8			1	10	1	39	1	7				
28新疆														
29蒙古														
30西藏														
31南京														
32上海														
33北平														
34天津														
35青島														
36重慶	1	497	1	119			1	372	1	40	1	92	1	8
本部直轄														

重要商業同業公會 (五頁之五)

行政區域	民船業		銀行業		錢業		典當業		保險業		倉庫業	
	團體數	會員數	團體數	會員數	團體數	會員數	團體數	會員數	團體數	會員數	團體數	會員數
總計	135	21,335	30	375	14	395	10	435	2	27	12	441
1江蘇												
2浙江	3	171	1	6	1	33					1	30
3安徽	2	187										
4江西	19	1,635	5	48								
5湖北	4	333	1	3								
6湖南	29	6,196	2	23							3	85
7四川	60	7,527	13	161	8	144	6	313			3	56
8西康			1	4								
9河北												
10山東												
11山西												
12河南	5	791			1	19					1	69
13陝西	2	17	3	13	1	63						
14甘肅					1	6	2	13				
15青海												
16福建	8	1,188	2	9	1	4	1	27				
17廣東	6	1,281										
18廣西	7	1,423	1	21								
19雲南	1	23							1	19	1	19
20貴州	6	113	3	34							3	241
21寧夏												
22吉林												
23黑龍江												
24熱河												
25察哈爾												
26遼寧												
27冀北												
28新疆												
29蒙古												
30西藏												
31南京												
32上海												
33北平												
34天津												
35青島												
65重慶	1	390	1	47	1	45	1	77	1	17		
本部直轄												

表13：非重要業同業公會（九頁之一）

行政區域	總計		園藝業		畜牧業		金屬鑲業		酒業		冶煉製造業	
	團體數	會員數	團體數	會員數	團體數	會員數	團體數	會員數	團體數	會員數	團體數	會員數
總計	4,421	159,458	2	161	17	686	2	108	5	167	14	927
1江蘇	225	8,102										
2浙江	143	4,496										
3安徽	309	7,458									1	14
4江西	86	4,123										
5湖北	754	28,017			6	93	2	108			4	30
6湖南	946	47,295	2	161	5	441			5	167	1	..
7四川	7	233										
8西康												
9河北												
10山東												
11山西												
12河南	263	4,295			5	145					1	19
13陝西	235	4,576									5	37
14甘肅	114	3,556										
15青海	4	61										
16福建	532	12,173										
17廣東	272	7,484										
18廣西	134	5,660										
19雲南	100	4,938									2	835
20貴州	132	3,831			1	7						
21遼寧												
22吉林												
23黑龍江												
24熱河												
25察哈爾												
26綏遠	2	84										
27寧夏	3	266										
28新疆												
29蒙古												
30西藏												
31南京												
32上海												
33北平												
34天津												
35青島												
36重慶	60	12,810										
本部												

非重要業同業公會 (九頁之二)

行政區域	金屬品業		電器業		工具業		人力車業		自行車業		石灰業		陶瓷業	
	團體數	會員數	團體數	會員數	團體數	會員數	團體數	會員數	團體數	會員數	團體數	會員數	團體數	會員數
總計	105	1,989	1	312	11	263	37	4,368	3	78	1	72	92	2,560
1江蘇														
2浙江	6	106			2	74	1	19					3	64
3安徽	3	47					1	11					1	12
4江西	16	213			2	53							5	102
5湖北	2	40			1	17							1	12
6湖南	27	409					4	53					29	305
7四川	13	409					18	3,097					23	625
8西康														
9河北														
10山東														
11山西														
12河南	13	128			1	54	5	65	2	53			1	28
13陝西	4	31			1	12	5	179	1	25			4	68
14甘肅													2	92
15青海														
16福建	15	137					1	43					9	159
17廣東					4	53							10	192
18廣西			1	12									6	104
19雲南	2	116											1	52
20貴州							1	401					3	...
21遼寧														
22吉林														
23黑龍江														
24熱河														
25察哈爾														
26綏遠														
27寧夏														
28新河														
29蒙古														
30西藏														
31南京														
32上海														
33北平														
34天津														
35青島														
36重慶	4	303					1	500			1	72	3	252
本部直轄														

非重要業同業公會 (九頁之三)

行政區域	玻璃業		營造業		水竹石業		火柴業		油漆業		肥皂業		硝磺業	
	團體數	會員數	團體數	會員數	團體數	會員數	團體數	會員數	團體數	會員數	團體數	會員數	團體數	會員數
總計	6	235	1	132	154	6,713	1	...	30	818	6	182	5	406
1江蘇														
2浙江					9	224			1	23				
3安徽					2	60								
4江西					13	354			5	124	1	11		
5湖北					3	117			1	12				
6湖南	2	79			30	1,897			7	116	3	54	3	364
7四川	2	67			30	1,457	1	...	6	230	1	174	1	26
8西康														
9河北														
10山東														
11山西														
12河南					2	30								
13陝西					7	152			3	31			1	16
14甘肅					3	69								
15青海														
16福建			1	132	26	612			3	20				
17廣東	1	122			13	420			1	...				
18廣西					4	79								
19雲南					3	116					1	13		
20貴州					1	...			1	72				
21遼寧														
22吉林														
23黑龍江														
24熱河														
25察哈爾														
26綏遠														
27寧夏														
18新疆														
29蒙古														
30西藏														
31南京														
32上海														
33北平														
34天津														
35青島														
36重慶	1	86			3	1,725			2	199				
本部直轄														

非重要業同業公會 (九頁之四)

行政區域	鑛業		棉紡織業		縲絲絲織業		絲紡織業		布業		染織業		衣業	
	團體數	會員數	團體數	會員數	團體數	會員數	團體數	會員數	團體數	會員數	團體數	會員數	團體數	會員數
總計	2	64	14	526	39	1,713	19	469	13	475	124	2,888	201	5,793
1江蘇														
2浙江	2	64	1	21	3	23	4	72			7	73	11	328
3安徽											3	21	4	190
4江西					1	15			1	18	11	157	17	448
5湖北					1	13					4	155	6	157
6湖南			4	166	5	119			4	186	23	823	38	1,198
7四川			4	210	14	1,323	5	169	5	225	29	925	43	1,441
8西康														
9河北														
10山東														
11山西南														
12河南			1	20	2	4			1	...	14	149	11	127
13陝西			1	8	4	38	2	17			11	116	16	366
14甘肅					3	54	1	32			6	64	3	174
15青海											1	14	1	12
16福建					3	16	2	28			5	56	20	373
17廣東							4	126			1	20	10	224
18廣西南									2	46	2	51	6	272
19雲南			1	9	1	23					2	51	8	333
20貴州					1	...					4	118	5	35
21遼寧														
22吉林														
23黑龍江														
24熱河														
15察哈爾														
26綏遠													1	31
27寧夏														
28新疆														
29蒙古														
30西藏														
31南京														
32上海														
33北平														
34天津														
35青島														
36重慶			2	92	1	85	1	76			1	95	1	156
本部直轄														

非重要業同業公會 (九頁之五)

行政區域	鞋襪帽業		艾草毛骨業		碾米業		麵粉業		屠宰業		畜產品業		魚業	
	團體數	會員數	團體數	會員數	團體數	會員數	團體數	會員數	團體數	會員數	團體數	會員數	團體數	會員數
總計	106	3,299	41	668	5	228	35	995	471	16,244	20	860	15	419
1江蘇														
2浙江	11	211	1	8	1	17	1	27	33	690	3	58		
3安徽	2	87							14	556	1	8		
4江西	5	97							29	679				
5湖北			1	16					13	570				
6湖南	20	552	1	63	2	39			105	3,924			3	96
7四川	28	1,091		124	1	125	10	458	107	5,213	4	238		
8西康	1	11							1	6	1	6		
9河北														
10山東														
11山西														
12河南	9	121	8	99			2	71	11	134	3	73		
13陝西	5	162	7	109			10	21	15	292				
14甘肅	2	81	10	164					4	44				
15青海														
16福建	10	140	1	6			12	328	69	1,672	2	45		
17廣東	6	179							31	969	1	28	12	823
18廣西	4	166	2	80					11	488				
19雲南	2	286	2	58					11	481	3	54		
20貴州					1	47			25	442				
21遼寧														
22吉林														
23黑龍江														
24熱河														
25察哈爾														
26綏遠														
27寧夏														
28新疆														
29蒙古														
30西藏														
31南京														
32上海														
33北平														
34天津														
35青島														
36重慶	1	234							1	134	2	350		
本部直轄														

非重要業同業公會 (九頁之六)

行政區域	油業		調味品業		糕餅業		水菓業		酒業		菸業		其他食品		飲業	
	團體數	會員數	團體數	會員數	團體數	會員數	團體數	會員數	團體數	會員數	團體數	會員數	團體數	會員數	團體數	會員數
總計	64	1,673	104	2,857	72	1,350	121	1,601	218	9,143	371	11,644	284	19,973		
1江蘇																
2浙江	2	85	12	50	10	184	6	180	31	850	19	443	23	645		
3安徽	1	24	5	101					8	265	16	435	8	163		
4江西	1	24	5	90	8	134	1	45	20	457	25	567	26	473		
5湖北	2	31					1	40			6	174	6	247		
6湖南	4	95	8	139	5	118	5	261	41	1,902	61	1,876	44	1,599		
7四川	10	446	33	1,113	2	107	13	1,048	73	3,425	103	4,932	60	2,729		
8西康													1	6		
9河北																
10山東																
11山西																
12河南	1	23	5	68	2	25	3	109	11	195	34	489	5	55		
13陝西			3	50			1	14	7	160	8	245	9	163		
14甘肅			1	15					3	61	6	149				
15青海			1	18												
16福建	39	807	29	723	33	566	84	2,261			46	1,040	44	964		
17廣東	2	46	1	18	9	197	5	139	2	111	23	364	33	1,231		
18廣西	1	86			1	8			7	240	14	333	2	293		
19雲南	1	16			1	41			5	258	3	69	6	159		
20貴州			1	22			1	98	8	358	5	398	10	174		
21遼寧																
22吉林																
23黑龍江																
24熱河																
25察哈爾																
26綏遠													1	53		
27寧夏									1	11						
28新疆																
29蒙古																
30西藏																
31南京																
32上海																
33北平																
34天津																
35青島																
36重慶							1	397	1	853	2	329	6	1,129		
本部直轄																

非重要業同業公會 (九頁之七)

行政區域	印刷業		教育用品業		鐘錶業		首飾業		雕刻業		刺綉業		醫藥業	
	團體數	會員數	團體數	會員數	團體數	會員數	團體數	會員數	團體數	會員數	團體數	會員數	團體數	會員數
總計	14	360	10	437	9	191	13	228	1	100	1	69	7	323
1江蘇														
2浙江	1	4	1	20	2	36								
2安徽			1	5	1	15								
4江西	3	52	1	47										
5湖北														
6湖南			1	37	1	53							1	33
7四川	8	236	4	228			1	9	1	100	1	69	3	220
8西康														
9河北														
10山東														
11山西														
12河南			1	16	1	13								
13陝西														
14甘肅														
15青海														
16福建					1	7							1	14
17廣東	1	13			2	42	7	120						
18廣西							2	45						
19雲南					1	35	1	12					1	...
20貴州							2	42						
21遼寧														
22吉林														
23黑龍江														
24熱河														
25察哈爾														
26綏遠														
27察哈爾														
28新疆														
29蒙古														
30西藏														
31南京														
32上海														
33北平														
34天津														
35青島														
36重慶	1	52	1	44									1	43
本部直轄														

非重要業同業公會 (九頁之八)

行政區域	雜貨零售業		香燭紙炮業		經濟介紹業		金融業		旅館業		飲食店業	
	團體數	會員數	團體數	會員數	團體數	會員數	團體數	會員數	團體數	會員數	團體數	會員數
總計	698	26,759	26	695	14	299	2	40	366	17,968	254	12,423
1江蘇												
2浙江	85	2,216							14	319	16	473
3安徽	44	1,633							15	575	9	239
4江西	63	2,023			1	26	1	20	16	489	20	593
5湖北	18	1,418							9	808	6	191
6湖南	149	5,392	1	18	1	17			83	4,737	27	963
7四川	106	5,003			4	118			83	4,845	58	3,461
8西康	1	178							1	35	1	41
9河北												
10山東												
11山西												
12河南	55	1,263			3	71			10	166	32	438
13陝西	41	1,144							25	542	22	364
14甘肅	28	1,160							19	938	11	306
15青海												
16福建	25	785	7	122	1	34			20	427	14	341
17廣東	38	1,211	9	219			1	20	20	576	10	326
18廣西	39	2,196	3	125	4	124			15	567	8	298
19雲南	11	631	2	64					9	327	9	368
20貴州	11	396	4	57					26	891	8	154
21遼寧												
22吉林												
23黑龍江												
24熱河												
25察哈爾												
26綏遠												
27寧夏												
28新疆												
29蒙古												
30西藏												
31南京												
32上海												
33北平												
34天津												
35青島												
36重慶												
本部直轄	2	70							1	826	2	3,857

非重要業同業公會 (九頁之九)

行政區域	理髮業		浴 浴業		劇 藝業		攝 影業		運 輸業		其 他業	
	團體數	會員數	團體數	會員數	團體數	會員數	團體數	會員數	團體數	會員數	團體數	會員數
總 計	64	1,726	11	192	17	161	10	244	59	1,820	22	66
1江蘇												
2浙江			1	7	1	19			1	12		
3安徽	1	7	2	19			1	13				
4江西	10	152					1	8				
5湖北	4	108					1	7				
6湖南	6	127	1	11	4	28	1	25	3	87		
7四川	5	287	1	29	1	16	2	77	8	381	2	40
8西康												
9河北												
10山東												
11山西												
12河南			3	22	2	12			2	38		
13陝西	10	127	1	13	2	21	1	7	3	46		
14甘肅	3	46			1	9	1	23	7	184		
15青海									1	17		
16福建	10	121	1	37	4	44			1	9	2	54
17廣東	5	72							5	117	5	112
18雲南	3	47										
19雲南	6	182							3	153	2	36
20貴州					1	...			4	351	1	36
21遼寧									9	192	3	137
22吉林												
23黑龍江												
24熱河												
25察哈爾												
26綏遠												
27寧夏									2	255		
28新疆												
29蒙古												
30西藏												
31南京												
32上海												
33北平												
34天津												
35青島												
36重慶	1	359	1	54	1	12	1	73	1	123	7	284
本部直轄												

表 14: 自由職業團體 (二頁之一)

行政區域	總計			教 育 會			新聞記者公會 (縣市)		會計師公會 (省市)		律師公會 (地方)	
	團體數	會員數	團體會員數	團體數	會員數	團體會員數	團體數	會員數	團體數	會員數	團體數	會員數
總計	2,198	157,437	1,214	1,864	135,737	1,214	14	928	5	315	33	341
1江蘇												
2浙江	143	7,792	115	138	6,182	115	2	68	1	30	6	202
3安徽	19	3,197		13	2,345						2	44
4江西	302	17,771	186	283	16,592	186					3	83
5湖北	10	1,616		7	1,446							
6湖南	575	33,418	365	536	29,756	365	4	311			5	95
7四川	336	29,782	177	291	23,164	177	2	232			1	31
8西康	2	52		2	52							
9河北												
10山東												
11山西	1			1								
12河南	51	9,026	40	49	8,527	40					3	75
13陝西	112	6,559	10	98	5,938	10			1	17		
14甘肅	136	7,891	41	112	7,259	41	1	43				
15青海												
16福建	128	9,487	34	95	7,049	34	2	48			6	203
17廣東	78	8,523	35	52	6,527	35	2	135			6	196
18廣西	152	14,394	69	141	13,694	69					1	15
19雲南	34	4,933	128	29	4,648	128			1	44		
20貴州	57	2,493	23	47	1,980	23	1	94	1	32		
21遼寧												
22吉林												
23黑龍江												
24熱河												
25察哈爾												
26綏遠	4	152		3	136							
27寧夏	7	486		6	451							
28新疆												
29蒙古												
30西藏												
31南京												
32上海												
33北平												
34天津												
35青島												
36重慶	1	162							1	162		
本部處諸												

自由職業團體 (二頁之二)

行政區域	藥劑師公會		醫師公會				中醫師公會 (縣市)		牙醫師公會			
	團體數	會員數	共計		省(市)醫師公會		縣(市)醫師公會		團體數	會員數		
			團體數	會員數	團體數	會員數	團體數	會員數				
總計	2	35	4	1,598	4	124	36	1,474	179	17,847	1	36
1 江蘇												
2 浙江			4	121	1	34	3	87	22	1,189		
3 安徽			1	18			1	18	3	709		
4 江西			4	112	1	33	3	79	12	987		
5 湖北			1	19			1	19	2	151		
6 湖南									30	3,256		
7 四川			8	415			8	415	34	5,940		
8 西康												
9 河北												
10 山東												
11 山西												
12 河南			2	119			2	119	6	314		
13 陝西	2	35	4	147	1	15	3	132	7	422		
14 甘肅			1	13			1	13	12	489		
15 青海												
16 福建			6	329			6	329	19	1,867		
17 廣東			4	110			4	110	13	1,519	1	36
18 廣西			3	92			3	92	7	503		
19 雲南			1	42	1	42			3	172		
20 貴州			1	70			1	70	7	287		
21 遼寧												
22 吉林												
23 黑龍江												
24 熱河												
25 察哈爾												
26 遼遠									1	16		
27 寧夏									1	35		
28 新疆												
29 蒙古												
30 西藏												
31 南京												
32 上海												
33 北平												
34 天津												
35 青島												
36 重慶												
本部直轄												

表15: 教 育 會

行政區域	總 計			省(市)教育會			縣(市)教育會			鄉(區鎮)教育會		
	團體數	會員數	團體會員數	團體數	會員數	團體會員數	團體數	會員數	團體會員數	團體數	會員數	
總計	1,864	135,737	1,214	5	111	239	510	74,794	975	1,349	63,832	
1江蘇												
2浙江	198	6,182	115				32	3,632	115	76	2,559	
3安徽	13	2,345					6	1,651		7	694	
4江西	283	16,592	186				42	6,096	186	241	19,496	
5湖北	7	1,446					7	1,446				
6湖南	536	29,756	365	1			69	9,171	365	475	20,585	
7四川	291	23,164	177	1		120	69	19,348	57	230	12,816	
8西康	2	52					2	52				
9河北												
10山東												
11山西	1						1					
12河南	40	8,527	40				32	8,217	40	8	300	
13陝西	98	5,938	10				26	3,095	10	72	2,842	
14甘肅	112	7,259	41	1		38	59	4,840	3	58	2,419	
15青海												
16福建	95	7,040	34				32	4,979	34	63	2,061	
17廣東	52	6,527	35				33	5,524	35	19	1,002	
18廣西	141	13,694	60				44	8,756	60	97	4,938	
19雲南	29	4,648	128	1		81	28	4,648	47			
20貴州	47	1,989	23				44	1,859	23			
21遼寧												
22吉林												
23黑龍江												
24熱河												
25察哈爾												
26綏遠	3	136					3	136				
27寧夏	6	451		1	111		5	349				
28新疆												
29蒙古												
30西藏												
31南京												
32上海												
33北平												
34天津												
35青島												
36重慶												
本部直轄												

表16: 社會團體總表 (三頁之三)

行政區域	總計			文化團體			宗教團體		
	團體數	會員數	團體數	團體數	會員數	團體數	團體數	會員數	團體數
總計	3,496	1,393,378	5,922	522	350,231	4,059	410	174,950	278
1江蘇									
2浙江	188	18,133		11	1,643		35	4,486	
3安徽	83	96,220		4	291		26	13,330	
4江西	325	81,796	176	20	1,630		3	588	
5湖北	33	4,468	8	2	219		3	951	
6湖南	291	157,632	250	12	1,654		30	31,758	
7四川	427	125,441	385	59	7,227	7	62	16,361	
8西康	8	1,213	4	1	259		1	57	
9河北									
10山東									
11山西									
12河南	169	31,681	139	10	2,785		29	5,620	12
13陝西	164	59,728	80	22	4,743		23	14,620	36
14甘肅	210	30,723	417	15	1,660		80	9,480	182
15青海									
16福建	301	54,829	54	13	1,640		25	4,639	
17廣東	176	56,437	275	16	1,821	9	4	826	
18廣西	374	54,619		33	2,143		1	187	
19雲南	98	10,338		14	1,684		18	1,969	
20貴州	229	46,995		22	2,276		37	8,572	
21遼寧									
22吉林									
23黑龍江									
24熱河									
25察哈爾									
26綏遠	14	7,465		3	283		3	6,560	
27寧夏	16	42,369		1	37		12	42,375	
28新疆									
29蒙古									
30西藏									
31南京									
32上海									
33北平									
34天津									
35青島									
36重慶	99	41,997		19	11,382		3	594	
本部直轄	214	381,898	4,241	249	356,327	4,049	6	11,977	4

社會團體總表 (三頁之二)

行政區域	慈善團體			公益團體			體育衛生團體		
	團體數	會員數	團體會員數	團體數	會員數	團體會員數	團體數	會員數	團體會員數
總計	226	33,629	15	1,034	542,795	725	77	50,065	71
1江蘇									
2浙江	1	86		39	5,774				
3安徽	4	292		36	76,514				
4江西	9	754		83	53,781		1	64	
5湖北	4	344		18	2,328				
6湖南	6	829		147	110,635	83	1	41	
7四川	108	14,796		89	34,765	9	21	33,158	25
8西康				4	422		1	151	4
9河北									
10山東									
11山西									
12河南	15	1,739		13	2,737				
13陝西	4	741		72	30,182		1	36	
14甘肅	9	1,970		48	13,886	235	1	...	
15青海									
16福建	5	1,033		151	40,175	24	2	185	
17廣東	8	465		98	42,477	266	18	2,831	
18廣西	11	1,758		48	27,553		5	259	
19雲南	5	332		25	4,020		1	52	
20貴州	3	464		95	27,735		3	1,087	
21遼寧									
22吉林									
23黑龍江									
24熱河									
25察哈爾									
26綏遠	2	285					2	74	
27寧夏	3	457							
28陝甘									
29蒙古									
30西藏									
31南京									
32上海									
33北平									
34天津									
35青島									
36重慶	26	1,569		49	26,840		1	...	
本部總計	8	5,724	15	19	43,971	199	19	9,127	42

社會團體總表 (三頁之三)

行政區域	兵役協會			婦女會			其他社會團體		
	團體數	會員數	團體數	團體數	會員數	團體數	團體數	會員數	團體數
總計	399	21,954	168	751	98,878	222	86	31,776	413
1江蘇									
2浙江	62	1,518		49	4,631				
3安徽				10	4,469		3	1,423	
4江西	18	2,135	45	139	22,521	61	2	173	70
5湖北				6	626	8			
6湖南	22	1,567		60	11,124	52	3	33	115
7四川	2	76		65	11,136	71	21	4,342	216
8西康				1	327				
9河北									
10山東									
11山西									
12河南	46	4,073	123	38	3,985		18	10,752	4
13陝西	16	440		22	2,947		4	5,992	
14甘肅	11	783		40	2,457		6	487	
15青海									
16福建	22	654		77	6,341	30	1	162	
17廣東				31	7,066		1	971	
18廣西	131	9,556		93	12,275		2	894	
19雲南	4	68		21	2,075		5	138	
20貴州	5	199		54	6,644		1	27	
21遼寧									
22吉林									
23黑龍江									
24熱河									
25察哈爾									
26綏遠				4	263				
27寧夏									
28新疆									
29蒙古									
30西藏									
31南京									
32上海									
33北平									
34天津									
35青島									
36重慶							1	612	
本部直轄							13	5,779	29

表 17: 本部直轄社會團體

類 別	團體數	會員數	團體小員數	分 會			支 會
				共 計	團 內	團 外	
總 計	314	381,893	4,241	2,177	2,108	69	416
文 化	249	306,327	4,043	675	607	68	21
國際文化	19	31,143	287	109	43	61	12
學 術	71	124,866	275	89	87	2	9
教 育	15	33,053	77	53	53		
自然科學	13	9,783	72	17	4	3	
工 程	15	9,075	100	42	47	1	
政治法律	31	15,833	36	43	48		
經濟建設	54	77,103	1,890	289	283	1	
邊 務	10	3,277	7	19	19		
藝 術	13	2,194	1	3	3		
宗 教	6	11,077	4	240	249		392
慈 善	3	5,724	15	17	17		
公 益	19	42,971	103	1,087	1,097		3
體 育衛 生	19	9,127	42	43	43		
其 他	13	5,770	29	25	25		
國際性團體	2	262		16	16		
抗戰建國	1	961	25	9	9		
其他團體	12	4,544	4	70	70		

表18: 地方文化團體

行政區域	總計			省(市)文化團體			縣(市)文化團體			鄉區(鎮)文化團體	
	團體數	會員數	團體會員數	團體數	會員數	團體會員數	團體數	會員數	團體會員數	團體數	會員數
總計	273	43,994	16	57	20,521	3	299	23,219	13	7	164
1江蘇											
2浙江	11	1,643		2	825		9	818			
3安徽	4	201					4	201			
4江西	20	1,690		12	1,355		7	286		1	49
5湖北	2	219					2	219			
6湖南	12	1,654					12	1,654			
7四川	59	7,897	7	15	2,036	3	43	5,708	4	1	68
8西康	1	259		1	259						
9河北											
10山東											
11山西											
12河南	10	2,785		4	2,354		6	431			
13陝西	22	4,740		2	978		20	3,762			
14甘肅	15	1,660					15	1,660			
15青海											
16福建	18	1,640					18	1,640			
17廣東	16	1,801	9				16	1,801	9		
18廣西	33	2,143		6	645		22	1,451		5	47
19雲南	14	1,634		2	289		12	1,395			
20貴州	22	2,276		1	130		21	2,146			
21遼寧											
22吉林											
23黑龍江											
24熱河											
25察哈爾											
26綏遠	3	283		2	268		1	15			
27寧夏	1	37					1	37			
28新疆											
29蒙古											
30西藏											
31南京											
32上海											
33北平											
34天津											
35青島											
36重慶	10	11,382		10	11,382						
本部直轄											

表 19：地 方 宗 教 團 體

行政區	總 計			省(市)宗教團體			縣(市)宗教團體			鄉區(鎮)宗教團體	
	團體數	會員數	團體數	團體數	會員數	團體數	團體數	會員數	團體數	會員數	
總 計	404	162,973	224	16	22,115	57	386	129,856	167	5	1,032
1江蘇	35	4,483		1	...		33	4,289		1	197
2浙江	36	13,330		2	5,395		24	7,935			
3安徽	3	588					2	420		1	168
4江西	3	951					3	951			
5湖北	39	31,758		1	...		38	31,758			
6湖南	62	16,361					62	16,361			
7四川	1	57					1	57			
8西康											
9河北											
10山東											
11山西											
12河南	29	5,620	13				26	4,983	13	3	637
13陝西	23	14,620	30	1	...	30	22	14,620			
14甘肅	80	9,480	182	1	...	27	79	9,480	155		
15青海											
16福建	25	4,639					25	4,639			
17廣東	4	826					4	826			
18廣西	1	187					1	187			
19雲南	18	1,969					18	1,969			
20貴州	37	8,572		1	...		36	8,572			
21遼寧											
22吉林											
23黑龍江											
24熱河											
25察哈爾											
26綏遠	3	6,560					3	6,560			
27陝西	12	42,375		3	26,126		9	16,249			
28新疆											
29蒙古											
30西康											
31南京											
32上海											
33北平											
34天津											
35青島											
36重慶	3	594		3	594						
本部直轄											

表20：地方慈善團體

行政區域	總計			省(市)慈善團體			縣(市)慈善團體			鄉區(鎮)慈善團體	
	團體數	會員數	團體會員數	團體數	會員數	團體會員數	團體數	會員數	團體會員數	團體數	會員數
總計	223	27,905		36	2,757		189	24,833		4	315
1江蘇											
2浙江	1	86					1	86			
3安徽	4	292					4	292			
4江西	9	754					8	719		1	35
5湖北	4	344					4	344			
6湖南	6	820					6	820			
7四川	108	14,796					106	14,681		2	115
8西康											
9河北											
10山東											
11山西											
12河南	15	1,709					15	1,709			
13陝西	1	471		1	471		3	300			
14甘肅	9	1,970					9	1,970			
15青海											
16福建	5	1,033		1	181		4	852			
17廣東	8	465					8	465			
18廣西	11	1,758		1	265		10	1,493			
19雲南	5	332					5	332			
20貴州	3	464					3	464			
21遼寧											
22吉林											
23黑龍江											
24熱河											
25察哈爾											
26綏遠	2	285					2	285			
27寧夏	3	457		1	251		1	21		1	165
28新疆											
29蒙古											
30西藏											
31南京											
32上海											
33北平											
34天津											
35青島											
36重慶	26	1,569		26	1,569						
本部直轄											

表 21: 地方公益團體

行政區域	總計			省(市)公益團體			縣(市)公益團體			鄉區(鎮)公益團體	
	團體數	會員數	團體會員數	團體數	會員數	團體會員數	團體數	會員數	團體會員數	團體數	會員數
總計	1,015	499,824	617	77	35,094		919	461,457	617	19	3,278
1江蘇											
2浙江	39	5,774		7	1,801		32	3,973			
3安徽	36	76,514		2	94		27	75,963		7	457
4江西	83	53,731					80	53,631		3	150
5湖北	18	2,328					18	2,328			
6湖南	147	119,635	83	2	335		141	119,771	83	4	1,620
7四川	89	34,765	9	2	3,203		86	30,820	9	1	742
8西康	4	422		2	246		2	176			
9河北											
10山東											
11山西南											
12河南	13	2,737					13	2,737			
13陝西	72	30,182		9	1,835		62	28,431		1	116
14甘肅	48	13,886	235				48	13,886	235		
15青海											
16福建	151	40,175	24				151	40,175	24		
17廣東	98	42,477	266				98	42,477	266		
18廣西	48	27,553		1	328		47	27,225			
19雲南	25	4,020					25	4,020			
20貴州	95	27,735		8	712		89	26,844		3	179
21遼寧											
22吉林											
23黑龍江											
24熱河											
25察哈爾											
26綏遠											
27寧夏											
28新疆											
29蒙古											
30西藏											
31南京											
32上海											
33北平											
34天津											
35青島											
36重慶	49	26,840		49	26,840						
本部直轄											

表 22: 地方體育衛生團體

行政區域	總計			省(市)體育衛生團體			縣(市)體育衛生團體			鄉區(鎮)體育衛生團體	
	團體數	會員數	團體會員數	團體數	會員數	團體會員數	團體數	會員數	團體會員數	團體數	會員數
總計	58	40,988	29	5	605	4	51	40,192	25	2	141
1 江蘇											
2 浙江											
3 安徽											
4 江西	1	64					1	64			
5 湖北											
6 湖南	1	41					1	41			
7 四川	21	26,158	25	1	381		18	35,636	25	2	141
8 西康	1	151	4	1	151	4					
9 河北											
10 山東											
11 山西											
12 河南											
13 陝西	1	36		1	36						
14 甘肅	1	...					1	...			
15 青海											
16 福建	2	185					2	185			
17 廣東	18	2,831					18	2,831			
18 廣西	5	259					5	259			
19 雲南	1	52					1	52			
20 貴州	3	1,087					3	1,087			
21 遼寧											
22 吉林											
23 黑龍江											
24 熱河											
25 察哈爾											
26 綏遠	2	74		1	37		1	37			
27 寧夏											
28 新疆											
29 蒙古											
30 西藏											
31 南京											
32 上海											
33 北平											
34 天津											
35 青島											
36 重慶											
本部	1	...		1	...						

表23: 兵 役 協 會

行政區域	總 計			省(市)兵役協會			縣(市)兵役協會			鄉區(鎮)兵役協會	
	團體數	會員數	團體會員數	團體數	會員數	團體會員數	團體數	會員數	團體會員數	團體數	會員數
總 計	399	21,954	168				82	7,923	163	308	12,151
1 江 蘇											
2 浙 江	62	1,518					6	328		56	1,190
3 安 徽											
4 江 西	18	2,115	45				8	1,866	45	10	269
5 湖 北											
6 湖 南	23	1,567					5	749		18	792
7 西 川	2	73						73			
8 西 康											
9 河 北											
10 山 東											
11 山 西											
12 河 南	46	4,972	123				27	2,887	123	19	1,185
13 陝 西	16	443					2	192		14	318
14 甘 肅	11	732					5	744		6	39
15 青 海											
16 福 建	22	654					1	36		21	618
17 廣 東											
18 廣 西	181	9,553					17	817		164	8,736
19 雲 南	4	63					4	68			
20 貴 州	3	198					5	190			
21 遼 寧											
22 吉 林											
23 黑 龍 江											
24 熱 河											
25 察 哈 爾											
26 綏 遠											
27 內 蒙 古											
28 新 疆											
29 察 哈 爾											
30 廣 西											
31 南 京											
32 上 海											
33 北 平											
34 天 津											
35 香 港											
本部直轄											

表24: 婦 女 會

行政區別	總 計			省(市)婦女會			縣(市)婦女會			鄉區(鎮)婦女會	
	團體數	會員數	團體數	團體數	會員數	團體數	團體數	會員數	團體數	會員數	
3 甘 肅	751	93,878	222	7	1,629	118	553	77,600	124	191	19,598
1 江 蘇	49	4,691		1	79		37	4,336		2	225
2 浙 江	19	4,469		1	1,000		9	3,460			
4 江 西	139	29,521	61	1	...	58	47	6,629	3	141	15,892
5 河 北	6	626	8	1	317	8	4	283		1	26
6 湖 南	61	11,124	52	1	49	52	59	11,075			
7 四 川	65	11,136	71				61	10,817	71	4	219
8 西 康	1	357					1	327			
9 河 北											
10 山 東											
11 山 西											
12 河 南	38	3,985					37	3,773		1	212
13 陝 西	22	2,947					20	2,408		2	539
14 甘 肅	40	2,457					34	2,266		6	251
15 青 島											
16 福 建	77	6,341	39	1	152		57	5,599	39	19	590
17 廣 東	31	7,369					31	7,069			
18 貴 州	93	12,975					81	11,903		12	1,272
19 雲 南	21	2,075					21	2,075			
20 貴 州	54	6,644					51	6,372		3	272
21 遼 寧											
22 吉 林											
23 黑 龍 江											
24 熱 河											
25 察 哈 爾											
26 綏 遠	4	565		1	32		2	231			
27 海 北											
28 新 疆											
29 蒙 古											
30 寧 夏											
31 南 京											
32 上 海											
33 北 平											
34 天 津											
35 青 島											
36 重 慶											
本 部 漢 口											

表25：地方其他社會團體

行政區	總計			省(市)其他社會團體			縣(市)其他社會團體		
	團體數	會員數	團體數	團體數	會員數	團體數	團體數	會員數	團體數
總計	68	26,036	495	9	4,252	70	59	21,754	335
1江蘇									
2浙江									
3安徽	3	1,423					3	1,423	
4江西	2	173	73	2	173	70			
5湖北									
6湖南	3	33	115				3	33	115
7四川	21	4,342	216	3	513		18	3,829	216
8西康									
9河北									
10山東									
11山西									
12河南	18	10,752	4	1	1,530		17	9,222	
13陝西	4	5,992		1	609		3	5,392	
14甘肅	6	487					6	487	
15青海									
16福建	1	162					1	162	
17廣東	1	971					1	971	
18廣西	2	824		1	824		1	70	
19雲南	5	138					5	138	
20貴州	1	27					1	27	
21遼寧									
22吉林									
23黑龍江									
24熱河									
25察哈爾									
26綏遠									
27寧夏									
28新疆									
29蒙古									
30西藏									
31南京									
32上海									
33北平									
34天津									
35青島									
36重慶	1	612		1	612				
本部									

上海图书馆藏书



A541 212 0021 6707B

