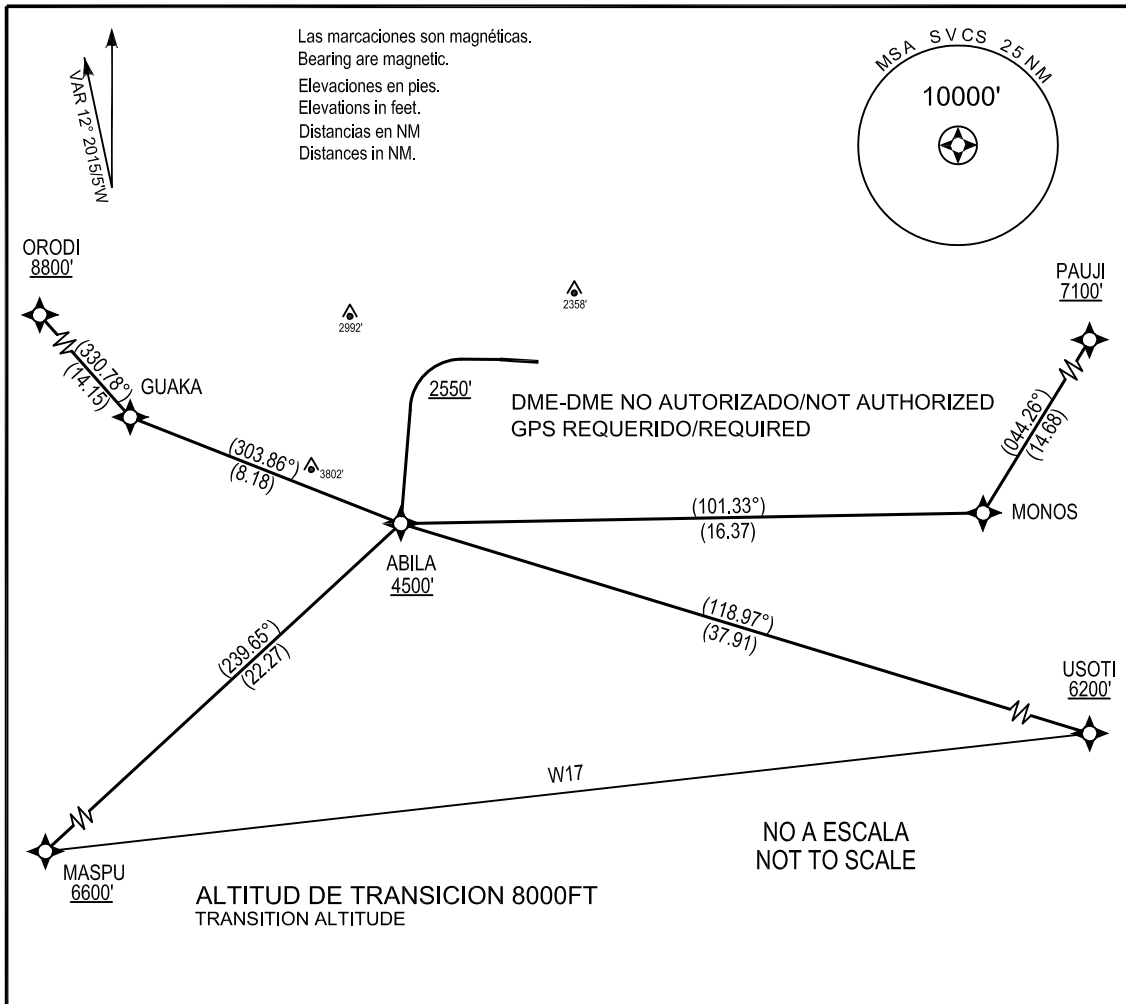


SALIDA NORMALIZADA VUELO POR INSTRUMENTOS  
STANDARD INSTRUMENT DEPARTURE

|      |                |
|------|----------------|
| APP  | 119.20         |
| TWR  | 118.00, 121.50 |
| SMC  | 121.70         |
| AUTH | 122.10         |

CARACAS/INTL  
Oscar Machado Zuloaga  
ABILA 1 SID  
RWY 28 (RNAV)

**SID** ELEV 2141FT



**DESCRIPCION DE LA RUTA DE SALIDA**

**TAKE - OFF RWY 28:** En ascenso a 2550FT con 400FT/NM, vire a la izquierda continue gradiente de ascenso o superior directo ABILA para cruzar con o por encima de 4500FT, entonces....

**TRANSICION PAUJI:** Sobre ABILA, en ascenso con HDG 101.33° a MONOS, luego vire a la izquierda via HDG 044.26° a PAUJI para cruzar con o por encima de 7100FT. Cruce ABILA con 180KT de velocidad maxima.

**TRANSICION USOTI:** Sobre ABILA, en ascenso con HDG 118.97° alcance USOTI con o por encima 6200FT.

**TRANSITION MASPU:** Sobre ABILA, en ascenso con HDG 239.65° alcance MASPU con o por encima 6600FT.

**TRANSITION ORODI:** Sobre ABILA, continue ascenso con 350FT/NM via HDG 303.86° a GUAKA, luego con HDG 330.78° para cruzar ORODI con o por encima de 8800 FT.

**NOTAS DE OBSTACULO TKOF:**

**RWY 10:** Poste 4208FT desde DER, 1240FT a la izquierda del eje RWY, 2373FT MSL. Arbol y terreno 4200FT desde DER, 2020FT a la izquierda del eje RWY, altura maxima 2373FT MSL.

**RWY 28:** Arbol 788FT desde DER, 200FT a la derecha del eje RWY, 218FT MSL.

### DEPARTURE ROUTE DESCRIPTION

**TAKE - OFF RWY 28:** Climb at 400 FT/NM to 2550FT, then turn left continue rate of climb direct ABILA, cross ABILA at or above 4500FT thence...

**PAUJI TRANSITION:** From ABILA, climb on HDG 101.33° to MONOS then turn left HDG 044.26° to cross PAUJI at or above 7100FT. Cross ABILA at 180 KT maximum speed.

**USOTI TRANSITION:** From ABILA, climb on HGD 118.98° to USOTI at or above 6200 FT

**MASPU TRANSITION:** From ABILA, climb on HDG 239.65° to MASPU at or above 6600FT

**ORODI TRANSITION:** From ABILA, continue climb at 350 FT/NM via HDG 302.86° to GUAKA, then HDG 329.78° to cross ORODI at or above 8800FT.

#### TAKEOFF OBSTACLE NOTE:

**RWY 10:** MAST 4208FT from DER 1240FT left of centerline 2373FT MSL. Tree and terrain 4200FT from DER 640FT through 2020FT left of centerline maximum height 2373FT MSL.

**RWY 28:** Tree 788FT from DER 200FT right of centerline, 2181FT MSL.

#### TABLA CODIFICACION SALIDA NOMALIZADA POR INSTRUMENTOS/ STANDARD INSTRUMENT DEPARTURE TABLE CODING

#### SID ABILA 1 RWY 10

| PUNTO DE REFERENCIA / WAYPOINT |                               |          |                           |                   |
|--------------------------------|-------------------------------|----------|---------------------------|-------------------|
| NOMBRE / NAME                  | TIPO DE PUNTO / TYPE OF POINT | FLY OVER | COORDENADAS / COORDINATES |                   |
| ABILA                          | DF                            | N        | 10° 12' 38.05" N          | 066° 52' 22.47" W |
| USOTI                          | TF                            | N        | 10° 01' 29.00" N          | 066° 15' 37.00" W |
| GUAKA                          | TF                            | N        | 10° 15' 41.49" N          | 067° 00' 04.43" W |
| ORODI                          | TF                            | N        | 10° 26' 23.00" N          | 067° 09' 32.00" W |
| MONOS                          | TF                            | N        | 10° 12' 49.17" N          | 066° 35' 46.31" W |
| PAUJI                          | TF                            | N        | 10° 25' 17.10" N          | 066° 27' 49.30" W |
| MASPU                          | TF                            | N        | 09° 57' 33.00" N          | 067° 09' 03.00" W |