

# Die Gemeindegrenzen in Bayern

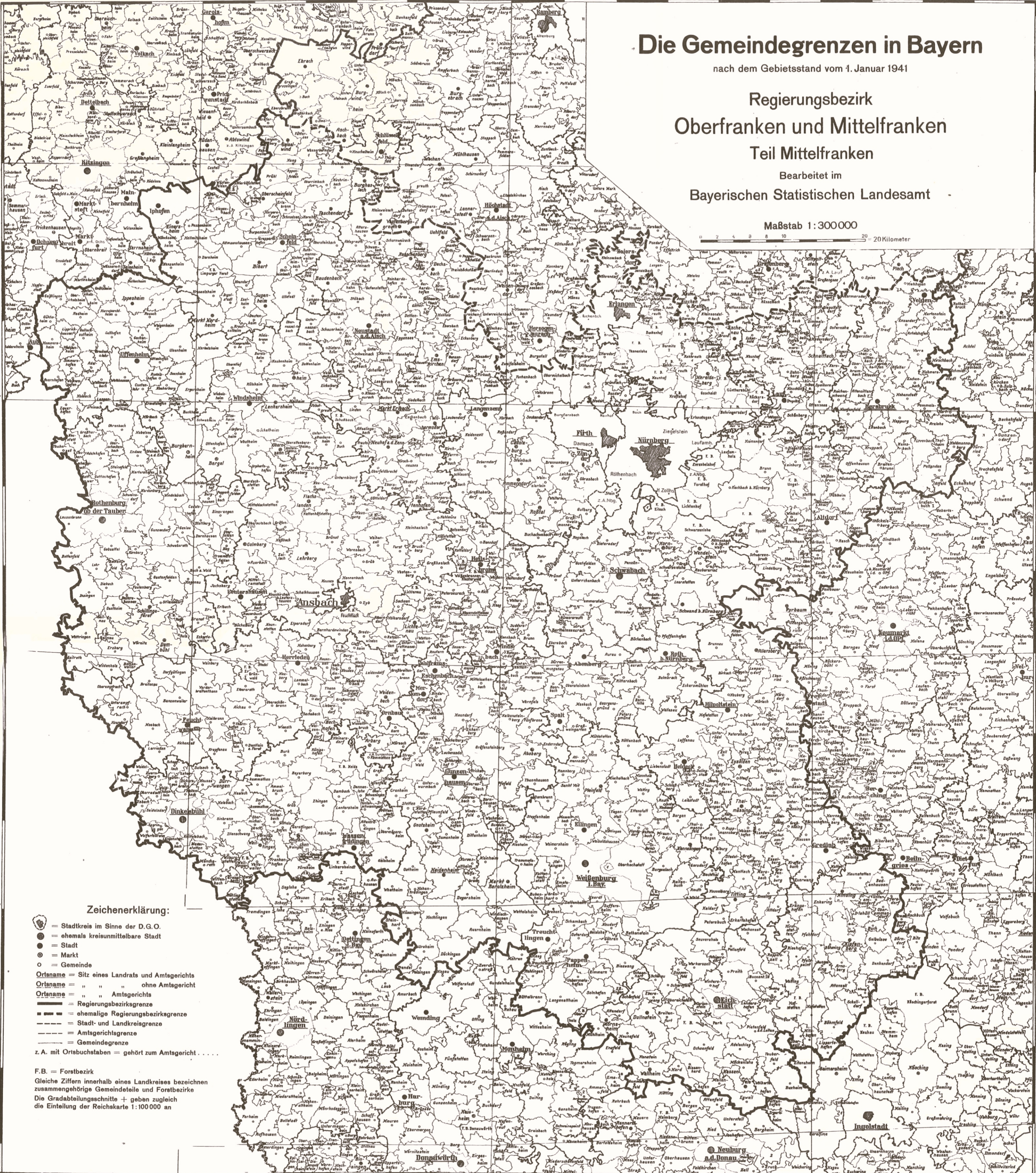
nach dem Gebietsstand vom 1. Januar 1941

Regierungsbezirk  
Oberfranken und Mittelfranken  
Teil Mittelfranken

Bearbeitet im  
Bayerischen Statistischen Landesamt

Maßstab 1:300000

0 2 4 6 8 10 20 Kilometer



### Zeichenerklärung:

- = Stadtkreis im Sinne der D.G.O.
- = ehemals kreisunmittelbare Stadt
- = Stadt
- = Markt
- = Gemeinde
- Ortsname = Sitz eines Landrats und Amtsgerichts
- Ortsname = " " " ohne Amtsgericht
- Ortsname = " " " Amtsgerichts
- = Regierungsgrenze
- = ehemalige Regierungsgrenze
- = Stadt- und Landkreisdrenze
- = Amtsgerichtsgrenze
- = Gemeindegrenze
- z. A. mit Ortsbuchstaben = gehört zum Amtsgericht . . . . .

F.B. = Forstbezirk  
 Gleiche Ziffern innerhalb eines Landkreises bezeichnen  
 zusammengehörige Gemeindeteile und Forstbezirke  
 Die Gradabteilungsschnitte + geben zugleich  
 die Einteilung der Reichskarte 1:100000 an