

100 1469 000

3.2
- 1.61.2

МИНИСТЕРСТВО КУЛЬТУРЫ СССР ● ПАМЯТНИКИ ИСТОРИИ И КУЛЬТУРЫ СССР (недвижимые)
 СОЮЗНАЯ РЕСПУБЛИКА Россия Управление по охране культурного наследия
 Адрес Карелия, Калевальский р-н, п. Калевала, ул. Бяйнемейнена, д. 70
(наименование республиканского органа охраны)
(АССР, край, область; район, автономная обл.; национальный округ; населенный пункт)

УЧЕТНАЯ КАРТОЧКА

I. НАИМЕНОВАНИЕ ПАМЯТНИКА Дом жилой Феклистовой Ф.Н. и Карху В.Н.II. ТИПОЛОГИЧЕСКАЯ
ПРИНАДЛЕЖНОСТЬ

| | | | |
|------------------------|---------------------|-------------------------|-----------------------------|
| памятник этнографии | памятник истории | памятник архитектуры | памятник монумент. ис-ва |
| | | 2 | |

III. ДАТИРОВКА ПАМЯТНИКА

кон. XIX в.IV. ХАРАКТЕР
СОВРЕМЕННОГО
ИСПОЛЬЗОВАНИЯ

| | | | | | | |
|---------------------------------------|------------------------------------|----------------------------------|---------------------------------|---------------------|--------------------|----------------------|
| по перво- начальному назначению | культурно- просвети- тельное | туристско- экскурсион- ное | лечебно- оздорови- тельн. | жилищ- помещения | хозяйст- венное | не исполь- зуется |
| + | | | | | | |

предлож. по исполь-з.

V. ХАРАКТЕРИСТИКА
ТЕХНИЧЕСКОГО СОСТОЯНИЯ

| | | | |
|---------|----------|---------|------------|
| хорошее | среднее | плохое | аварийное |
| | + | | |
| союзная | республ. | местная | не состоит |
| | | | + |

наличие утвержденной охранной зоны

| | |
|----|-----|
| да | нет |
| | + |

VII. НАЛИЧИЕ ДОКУМЕНТАЦИИ

| | | | |
|---------|------------|--------|---------------------------|
| паспорт | фотографии | обмеры | реставрационные материалы |
| | + | + | |

место хранения документов

| | | | | | |
|---------------|--------------|---------|----------------------------|---------|----------------------|
| органы охраны | | | реставрационные мастерские | | музей, архив, НИИ |
| союзный | республикан. | местный | республикан. | местные | |
| | + | + | | | |

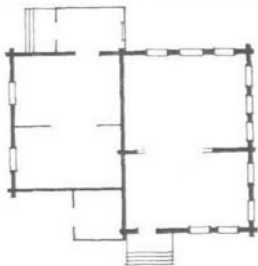
Дата составления карточки
 10 04 1985 г.
 М. П.Составитель Власова О.Д. - архитектор
(Ф. и. о., должность и др. профессия, подпись)Инспектор по охране памятников Маркова В.М.
(Ф. и. о., подпись)

ВНИИискусств

УЧЕТНАЯ КАРТОЧКА (оборотная сторона)

Дом построен в середине XIX в.

Фото или схематический план



Занимает рядовое положение в застройке прибрежной улицы, главным фасадом обращен на улицу, на озеро Куйто.

Дом на невысоком подклете, одноэтажный, прямоугольный в плане. Крыт на два ската. Представляет собой двустороннее жилище, состоящее из двух изб, разделенных сенями. Передняя изба значительно больше задней. В настоящее время традиционная планировка изменена устройством перегородок. Сени расположены в едином срубе с задней частью, оба сруба дополнительно соединены сохранившимся с одной стороны "замком". Первоначально окна были маленькие, затем их дважды растесывали. Дом рублен из круглых бревен "в обло". Крыша стропильно-слеговая с бревенчатым фронтоном и и редко врубленными слемами, кровля частично из дранки, частично из рубероида. Декор отсутствует.

Представляет интерес как типичная крестьянская постройка кон. XIX-нач. XX в Северо-западной Карелии, включающая только жилые помещения, в усадьбе которой все хозяйственные постройки автономны.

