

5900125003

МИНИСТЕРСТВО КУЛЬТУРЫ СССР 3.6.../2.1.../-I.40.10
индексПАМЯТКИ ИСТОРИИ И КУЛЬТУРЫ СССР
(недвижимые)

СОЮЗНАЯ РЕСПУБЛИКА РСФСР

Министерство культуры РСФСР, Государственная инспекция по охране
(наименование республиканского органа охраны памятников)
памятников истории и культуры.

П А С П О Р Т

I. НАИМЕНОВАНИЕ ПАМЯТНИКА Модельный склад № 2 Кусье-Александровского завода.

II. ТИПОЛОГИЧЕСКАЯ ПРИНАДЛЕЖНОСТЬ

памятник археологии	памятник истории	памятник архитектуры	памятник монумент. иск-ва
	I		

III. ДАТИРОВКА ПАМЯТНИКА (или дата исторического события, с которым связано возникновение памятника — для памятников истории)

первая половина XIX в.IV. АДРЕС (местонахождение) ПАМЯТНИКА Пермская обл., Горнозаводский р-н., пос. Кусье-Александровский, в 12 км от ж.д. ст. Пашия, автобусное сообщение.
(АССР, край, область, район, автономная обл.)

национальный округ; населенный пункт; пути подъезда)

V. ХАРАКТЕР СОВРЕМЕННОГО ИСПОЛЬЗОВАНИЯ

по первонач. назначению	культурно-просветит.	туристско-экскурсион.	лечебно-оздоровительн.	жилые помещения	хозяйственное	не используется
	клуб музей, библ.		больн. санат. д/отд.		учреждение торгов. промышл. склад	

склад

ПРИЛОЖЕНИЯ:

Фото общего вида — 2
 Фото фрагментов — 10
 Генплан —
 Обмеры: план — I
 фасад —
 разрез —
 Схематический план
 охранной зоны —

VI. ИСТОРИЧЕСКИЕ СВЕДЕНИЯ

а)	для памятников археологии	— история возникновения, кем и когда производились разведки и раскопки, место хранения коллекций.
	для памятников истории	— история возникновения: краткая характеристика событий и лиц, в связи с которыми объект приобрел значение памятника.
	для памятников архитектуры и монументального иск-ва	— автор, строитель, заказчик, история создания.

Здание построено в первой половине XIX века, датировка произведена на основании изучения конструктивных особенностей памятника, состояния кладки и камня, декоративного решения фасадов.

В описании завода рубежа XVIII—XIX веков значится несколько складских и вспомогательных корпусов "По части кн. Шаховской меховая, слесарная, 6 амбаров для поклажи железа и заводских вещей, один сарай для деревянных припасов, ... 5 магазинов... По части кн. Голицыной ... 2 хлебных магазинов, ... меховая"/I/. Точно указать, какое из вышеперечисленных зданий было заменено в первой половине XIX в. существующим из-за отсутствия планов и подробного описания завода первой половины XIX в. не представляется возможным. Наименование памятника дается по описи и плану Кусье-Александровского завода 1894 г., где значится "Модельный амбар № 2" стоимостью 350 руб. /2;3/. Возможно, что функциональное назначение памятника в XIX веке менялось, однако это здание с самого начала предназначалось для хранения продукции завода или же "заводских вещей" (моделей, инструментов и т.п.); о чем свидетельствуют сохранившиеся кронштейны стелажей.

б) перестройки и утраты, изменившие первоначальный облик памятника. Заново устроена в 50-х годах стропильная крыша, не сохранились первоначальные полотна дверей.

в) реставрационные работы (общая характеристика, время, автор, место хранения документации)

не проводились

VII. ОПИСАНИЕ ПАМЯТНИКА

а)	для памятников археологии	— характер культурного слоя, важнейшие находки,
	для памятников истории	— характеристика памятника, наличие, текст и время установления мемориальной доски.
	для памятников архитектуры	— основные особенности планировочной, композиционно-пространственной структуры и конструкций; характер декора фасадов и интерьеров; наличие живописи, скульптуры, прикладного искусства; строительный материал, основные габариты.
	для памятников монумент. иск-ва	— основные особенности композиционного и колористического решения; тексты, материал, техника, размер.

Памятник входит в ансамбль Кусье-Александровского завода, расположен за заводской плотиной и на правом берегу реки Кусьи и представляет собой одноэтажное, прямоугольное в плане здание, сложенное из каменных плит с высокой стропильной двухскатной крышей; покрытие кровельное.

Светло-серые фасады здания, оставленные без штукатурки и покраски, прорезаны полуциркульными проемами, обработанными красным кирпичем и прямоугольными дверными проемами (последние обработки кирпичем не имеют). Парадный (восточный) фасад выделен небольшим ризалитом, центр которого подчеркивает полуциркульное окно второго яруса и две круглые ниши.

В ризалите устроен центральный вход в "сени", которые соединены дверными проемами с двумя прямоугольными в плане помещениями. Перекрытия плоские, из досок по балкам; стены не оштукатурены, но побелены. Полы земляные и из досок (современной работы). Оконные проемы западного и окно второго яруса восточного фасадов имеют полуциркульную форму, откосы выложены кирпичем; подоконник — железная плита; оконные проемы забраны коваными решетками из полосового железа. Оконные проемы первого яруса восточного фасада и все дверные проемы прямоугольной формы, откосы из каменных плит не оштукатурены; перемычки прямые из кованых железных досок; оконные проемы забраны коваными решетками из полосового железа. Двери (ворота) двухпольные

б) общая оценка общественной, научно-исторической и художественной значимости памятника.

Памятник входит в ансамбль Кусье-Александровского завода, закрепляет планировку ХУШ — I половины XIX вв, интересен решением своих фасадов и использованием железа для конструкций.

При обработке фасадов использованы элементы классицизма.

VIII. ОСНОВНАЯ БИБЛИОГРАФИЯ, АРХИВНЫЕ ИСТОЧНИКИ, ИКОНОГРАФИЧЕСКИЙ МАТЕРИАЛ

1. Попов Н. Хозяйственное описание Пермской губернии. Пермь 1806, с.380
2. ГАПО, ф. 279, оп. 5, дело 1374.
3. ГАПО, ф. 209, оп. I, дело 243, л. 17 об.

XI. ТЕХНИЧЕСКОЕ СОСТОЯНИЕ

		хорошее	среднее	плохое	аварийное
характеристика общего состояния: для памятников археологии	культурного слоя важнейших находок				
для памятников архитектуры и истории	конструкций стен покрытий потолков пола декора фасадов интерьеров		± ± ±	+	
в интерьере:	живописи скульптуры прикл. иск-ва				
для памятников монументального искусства	цоколя постаменты скульптуры грунта красочного слоя				

X. СИСТЕМА ОХРАНЫ

а) категория охраны

союзная	республ.	местная	не состоит
		+	±

б) дата и № документа о принятии под охрану

Истор. обществ. м. № 58-р от 31.01.84

в) границы охранной зоны и зоны регулирования застройки (краткое описание со ссылкой на утверждающий документ)
не установлены

г) балансовая принадлежность и конкретное использование склад ОРСа Чусовского леспромхоза.

д) дата и № охранного документа

Дата составления паспорта



Составитель Бобылев В.Г.
(ф. и. о., должность или профессия)
(подпись)

Инспектор по охране памятников Чеботнова В.Ф.



'D0000 14467'

из досок, первоначальной столярки и скобянки не сохранилось. Представляют интерес чугунные литые кронштейны для стелажей (отливка Кусье-Александровского завода).

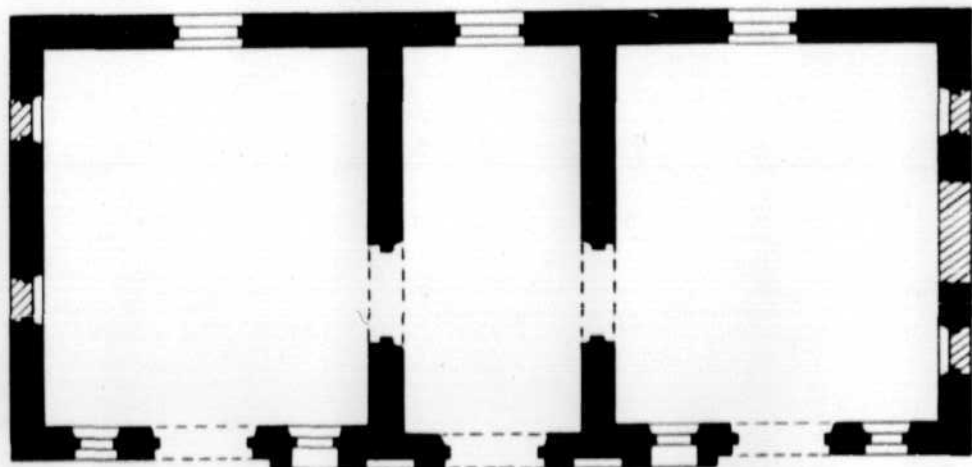
Стены корпуса укреплены коваными железными связями. Первоначальные отопительных приборов, лестниц, внутреннего убранства и оборудования не сохранилось.

Здание выложено из каменных плит на известковом растворе: 10 рядов кладки с 10 швами - 123 см; откосы оконных проемов выполнены из кирпич на известковом растворе размером 6,2-7,0 x 14,0-14,2 x 28,0-29,0 см. Фундамент выполнен из камня на известковом растворе. Общая длина памятника - 22,6 м, ширина - 10,9 м.

ПЕРМСКАЯ ОБЛ., ГОРНОЗАВОДСКИЙ Р-Н, ПОС КУСЬЕ-АЛЕКСАНДРОВСКИЙ

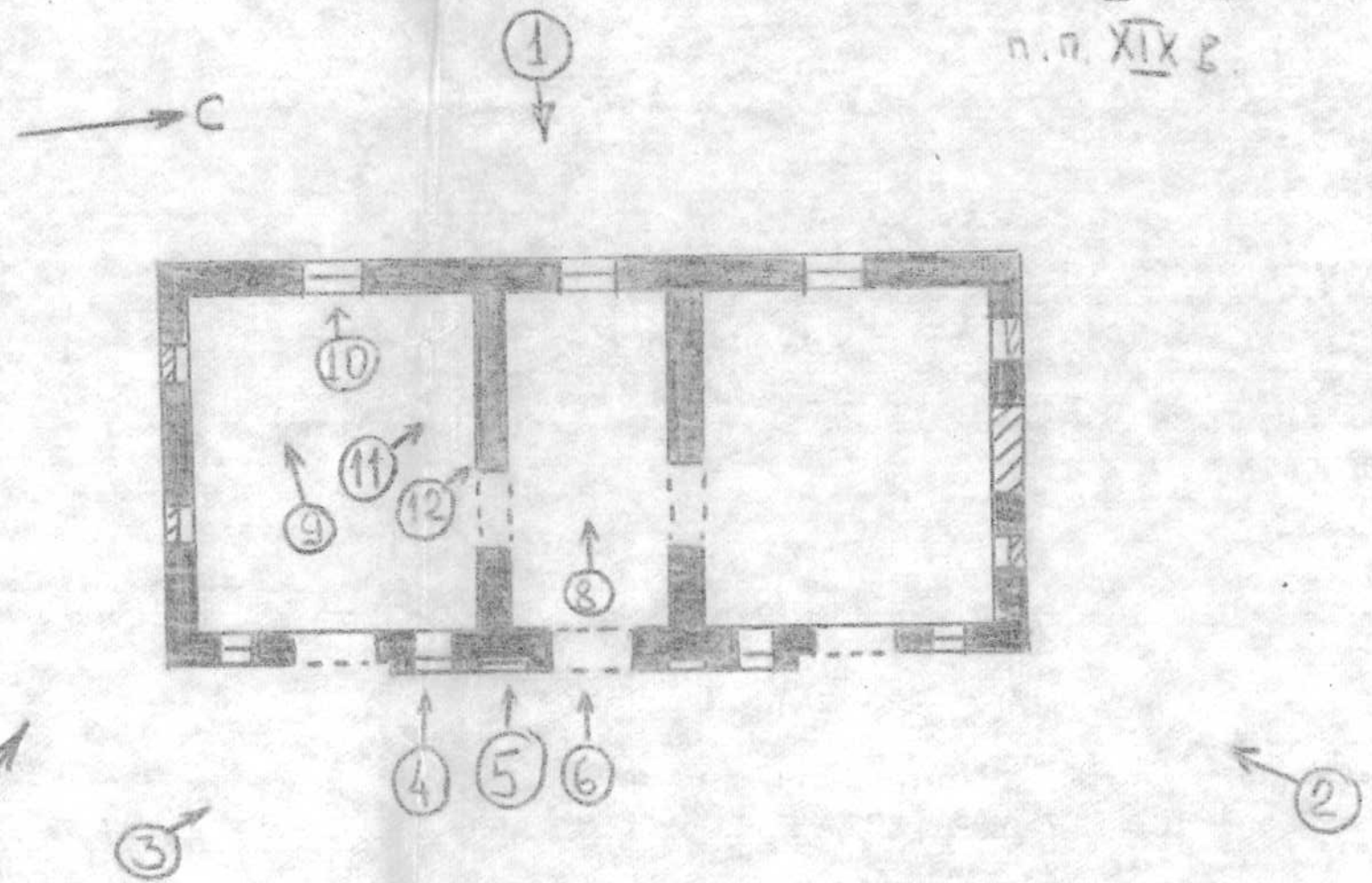
СКЛАД № 2

МОДЕЛЬНЫЙ ~~УЗОР~~ П.П. XIX В.



Директор Ленинского в 1976 г.
Бобинский С. Г., Вассальский С. Б.
Терехина Юлия П. Г.

ПЕРМСКАЯ ОБЛ. ГОРНОЗАВОДСКИЙ Р-Н
пос. КУСЬЕ-АЛЕКСАНДРОВСКИЙ
СХЕМА ФОТОФИКСАЦИИ МОДЕЛЬНОГО СКЛАДА №2
п.п. XIX В.





Первая сиб., Горнозаводский р-н
шос. Кузье-Александровский
Модельный станок №2 от XIX в.
К. Анисимов завод. Выезд с Горы
на Зап. Фасад.

Фото Васильева 1976 г.

Т. свешки №1.



Керасная об., Тернозаводский при
исп. Куше - Александровский
Младенский ская (К-Нисс-го
завода) п.п. XIX в. Вуе Лев. Вост.
Ромо Васильева 1476

Т. св. 1111 н 2



Пермская обл., Горнозаводский р-он
пос. Куше - Александровский
Могильный с/п № 2 п.п XIX в
К-Алексеево завещ., Воспоминания
Ромо Василия В.Б., 1926г

Т.с.с. № 3



Переселая обл. Торжковский р-н
пос. Кузье - Александровский
Модальский станок № 2 от XIX в
К. Александровича Яковл.

Работы Васильева 1976 г
восстановил станок, гетан.

Т. Сидоровичи № 4



Период: 1876 г., Троицкий р-н
пос. Кузьмы-Александровский
Модельный станок № 2 п.п. XIX в
К-Александровского завода
Восточный фасад, д. 10, Кн. 1
Ремонт Васильев 1976 г.

Т. 10, кн. 15



Курганская обл., Горноуральский р-н
пос. Курган-Александровский
Модельный с/мз № 2 п.п. XIX в.
К-Александровский завод, Оконный цех
Восстановительная мастерская, Фото Василия
1976 г.

Т. Савкина



Пересная обл., Горнозаводской
на. Курце-Александровский
Могильный склеп № 2 п. п XIX в
К. Алексеевского
Юрские гробовой фасад
Роскош Василия В. Б
1976 г

Т. Селенки и др



Вход
в подземелье

Куршская обл., Гурзуковский р-н
пос. Кусье - Александровский
Модельный цех №2 п.п. XIX в
Кусье - Алекс-го завода
Инженер, Вил, Фаю Воснаста
1976 г

Т. свешки №8



Переселенца обл., торгово-закупочный при
исп. Курье - Александровский
Модельный склад №2 п.п. XIX В
К-Александровский закупа
Рамс Владимир В.Б. 1976г

Искренне, южной любовью, Т. Савиной №9



Переская обл., Горноуральский р-н
гос. музей. Александровский
Медальный цех №2 п. п. XIX в.
Н. Александровского завода

Инвентарь, южная часть
Секция монетного цеха
Фот. Васильева 1976г

Т. слайки №10.



Периская обл., Коргозатовский р-н
исс. Кузе - Александровский
Модальский цех № 2 п.р. XIX в.
Кузе - Алексеево завода Император
Кронштайт, туринские смиты
Фамиль Васильева В. Б. 1976

Т. слайки № 11



Периодическая обд., Горнозаводский р-н.
исп. Кузн.-Александровский
сводевательский цех №2 п.п. XIX в
Кузн.-Александровский завод, Иншерсер.

Ромо Васильева 1976г

Иншерсер, крепильная и крепильно
зверная механизация.

Т.ссылки №12.

МИНИСТЕРСТВО КУЛЬТУРЫ СССР ● ПЯМЯТНИКИ ИСТОРИИ И КУЛЬТУРЫ СССР (недвижимые) _____
 СОЮЗНАЯ РЕСПУБЛИКА РСФСР Министерство культуры РСФСР (индекс) _____
 Пермская обл., Горнозаводский р-н, п. Бусье-Александровский
 Адрес (АССР, край, область, район, автономная обл., национальный округ, населенный пункт)

УЧЕТНАЯ КАРТОЧКА

I. НАИМЕНОВАНИЕ ПЯМЯТНИКА Модельный склад № 2 Бусье-Александровского заводаII. ТИПОЛОГИЧЕСКАЯ
ПРИНАДЛЕЖНОСТЬ

памятник археологии	памятник истории	памятник архитектуры	памятник монумент. ис-ва
	I	6	

III. ДАТИРОВКА ПЯМЯТНИКА

первая половина XIX в.IV. ХАРАКТЕР
СОВРЕМЕННОГО
ИСПОЛЬЗОВАНИЯ

по перво- начальному назначению	культурно- просвети- тельное	туристско- экскурсион- ное	лечебно- оздорови- тельн.	жилые помещения	хозяйст- венное	не исполь- зуется
					+	

* предлож. по исполз. _____

V. ХАРАКТЕРИСТИКА
ТЕХНИЧЕСКОГО СОСТОЯНИЯ

хорошее	среднее	плохое	аварийное
	+		
союзная	республ.	местная	не состоит
		+	+

VI. КАТЕГОРИЯ ОХРАНЫ

наличие утвержденной охранной зоны

да	нет
	+

VII. НАЛИЧИЕ ДОКУМЕНТАЦИИ

паспорт	фотографии	обмеры	реставрационные материалы
±	+	+	

хранения документов

Дата составления карточки
17 сентября 1977 г.

органы охраны			реставрационные мастерские		музей, архив НИИ
союзный	республикан.	местный	республикан.	местные	
	+	+			

Составитель

Бобылев В.Г.

Инспектор по охране памятников

Чеботнова В.Ф.

(Ф., и., о., должность или профессия, подпись)

(Ф., и., о., подпись)

УЧЕТНАЯ КАРТОЧКА (оборотная сторона)

Фото или схематический план



Краткое описание

Памятник входит в ансамбль Кусье-Александровского завода, расположен за плотиной, на правом берегу р.Кусьи и представляет собой одноэтажное, прямоугольное в плане здание вложенное из белокаменных плит с высокой, стропильной двухскатной крышей, покрытие кровельное. Светло-серые фасады здания прорезаны полуциркульными оконными проемами, обработанными красным кирпичем и прямоугольными дверными проемами (обработки кирпичем нет). Парадный фасад (восточный) выделен небольшим ризалитом. В Интерьере сохранились многочисленные интересные железные детали: кованые доски, литые кронштейны и т.п.

Общая длина - 22,6 м, ширина - 10,9 м.