

МИНИСТЕРСТВО КУЛЬТУРЫ РОССИЙСКОЙ ФЕДЕРАЦИИ.

Памятники истории и культуры Российской Федерации
(недвижимые).

Российская Федерация.
Департамент культурного наследия.

ПАСПОРТ

I.	НАИМЕНОВАНИЕ ПАМЯТНИКА	Городские ворота "Королевские"			Konigsthor			
II.	ТИПОЛОГИЧЕСКАЯ ПРИНАДЛЕЖНОСТЬ	памятник археологии	памятник истории	памятник архитектуры	Памятник монументального искусства			
				+				
III.	ДАТИРОВКА ПАМЯТНИКА	1843 – 1850 гг.						
(или дата исторического события, с которым связано возникновение памятника – для памятников истории)								
IV.	АДРЕС (местонахождение памятника)	г. Калининград, ул. Фрунзе, 112			Ost-Preussen, Koenigsberg, Koenigstrasse			
V.	ХАРАКТЕР СОВРЕМЕННОГО ИСПОЛЬЗОВАНИЯ	по первонач. назначению	культурн. просв.	турист. экскурс.	лечебно-оздор.	жилые помещ.	Хозяйств.	не использ.
								+

ПРИЛОЖЕНИЯ:

Фото общего вида	- 4
Фото фрагментов	- 5
Генплан	- 1
Обмеры: планы	- 3
	-
	-
Схематический план охранной зоны	

VI. ИСТОРИЧЕСКИЕ СВЕДЕНИЯ

а)	для памятников археологии	- история возникновения, кем и когда проводились раскопки и раскопки, место хранения коллекций
	для памятников истории	- история возникновения: краткая характеристика событий и лиц, в связи с которыми объект приобрёл значение памятника
	для памятников архитектуры и монументального искусства	- автор, строитель, заказчик, история создания

Городские ворота "Королевские" расположены на пересечении улиц Литовский вал и Фрунзе бывшая Koenigstrasse. История строительства Королевских ворот, как и всего второго вального укрепления Кенигсберга отражает нестабильность положения Восточной Пруссии к началу XIX в.

Поражение Пруссии в войне с Наполеоном было обусловлено недостатками военной организации страны и слабостью ее оборонительных укреплений. Распоряжением от 9.12.1841г. король Фридрих Вильгельм назначил специальное рассмотрение проблемы укреплений комиссией в составе генералов фон Грольмана и фон Краузенека (участников похода 1813 - 1815гг.) и шефа инженерного корпуса генерал-лейтенанта Эрнста Людвиг фон Астера. План Второго вального укрепления, был утвержден 5.04.1843г.

Первым объектом Второго вального укрепления были Королевские ворота, заложенные королем Фридрихом Вильгельмом IУ 30.08.1843г. Королевские ворота середины XIX в. - однопролетные с примыкавшими к ним и расположенными над ними боевыми казематами.

Со стороны города казематы имели окна и двери, а с внешней стороны - амбразуры. В стенах кордегардии также были устроены амбразуры, позволявшие вести ружейный огонь на довольно большие расстояния, через ров и каменный мост. Кардегардия имела собственные распашные ворота и систему для поднятия одного пролета моста (барбакан).

В трех фасадных нишах (со стороны центра города) размещены фигуры Оттокара Богемского¹(слева), короля Фридриха I² (в середине) и герцога Альбрехта³. Внизу изображены их личные гербы, а в верхней части между арочками-гербы Замланда и Натангена. Автор скульптурных изображений и горельефов на всех городских воротах - Людвиг Штюмер.

Первоначально, в составе первого вального обвода, Королевские ворота носили название Гумбиненских. Название Королевских получили в 1811г., а в 1843-1850гг. были полностью перестроены на том же самом месте.

б) Перестройки и утраты, изменившие первоначальный облик памятника

Первоначально справа и слева от ворот, в самом валу, были устроены протяженные оборонительные сооружения с казематами, расположенными по одной линии (анфиладного типа), и однорядными амбразурами.

До наших дней большинство из этих сооружений не сохранилось. Нет моста через крепостной ров, нет кордегардии и примыкавших к воротам участков оборонительного вала.

В военное время Королевские ворота получили местные повреждения, разрушена лестница на второй ярус, повреждены скульптурные изображения королей.

в) Реставрационные работы (общая характеристика, время, автор, место хранения документации)

Реставрационные работы на памятнике не проводились.

VII. ОПИСАНИЕ ПАМЯТНИКА

а) для памятников археологии	–	характер культурного слоя, важнейшие находки.
для памятников истории	–	характеристика памятника, значение, текст и время установки мемориальной доски.
для памятников архитектуры	–	основные особенности планировочной, композиционно-пространственной структуры и конструкций; характер декора фасадов и интерьеров; наличие живописи, скульптуры, прикладного искусства; строительный материал, основные габариты.
для памятников монументального искусства	–	основные особенности композиционного и колористического решения; тексты, материалы, техника, размер.

Объемно-пространственная композиция состоит из прямоугольного в плане объема из кирпича с трехъярусной квадратной центральной башней и тремя стрельчатыми перспективными порталами. Центральный портал давал начало сквозному проезду, левый - проходу, правый вел в казематы. По углам основного объема и центральной башни имеются восьмигранные башенки с зубчатыми завершениями.

В пряслах стен возведены ступенчатые контрфорсы, между которыми выложены высокие стрельчатые ниши. Цоколь колонн и стен облицован гранитными плитами..

В трех нишах размещены второго яруса центральной части главного фасада установлены скульптуры прусских королей: Оттокара Богемского, Фридриха I и герцога Альбрехта, в настоящее время сильно поврежденные. Ниже скульптур размещены три королевских герба.

На второй ярус вела одномаршевая лестница, в настоящее время разрушенная. На верхнюю площадку башни ведет винтовая лестница.

Помещения первого и второго ярусов перекрыты крестовыми сводами.

Длина сооружения – 23 м, ширина – 17 м.

а) Общая оценка общественной, научно-исторической или художественной значимости.

Королевские ворота являются интереснейшим примером не только оборонительного укрепления середины XIX в., но и высокохудожественным воплощением неоготического стиля.

VIII. ОСНОВНАЯ БИБЛИОГРАФИЯ, АРХИВНЫЕ ИСТОЧНИКИ ИКОНОГРАФИЧЕСКИЙ МАТЕРИАЛ.

- Гаузе Ф. Кенигсберг в Пруссии. Реклингхаузен 1994г.
- Восточная Пруссия. Калининград 1996г.
- Траугот Э. История крепости Кенигсберг. Франкфурт на Майне, 1960г. (перевод Тарабрина В.М.)
- Овсянов А.П. В казематах королевского форта. Калининград 1999г.
- Альбинус Р. Словарь города Кенигсберг и его окрестностей. Леер 1985г.

IX. ТЕХНИЧЕСКОЕ СОСТОЯНИЕ

Характеристика общего состояния:		Хорошее	среднее	Плохое	аварийное
а)	для памятников археологии	Культурного слоя			
		Важнейших находок			
	для памятников архитектуры			+	
				+	
				+	
				+	
				+	
					+
	в интерьере		+		
	для памятников монументального искусства				

X. СИСТЕМА ОХРАНЫ

		Республик.	Местная	не состоит
а)	категория охраны		+	
б)	дата и № документа о принятии под охрану	-	Решение исполнительного комитета Калининградского областного совета народных депутатов № 262 от 16.10.1981г.	
в)	границы охранной зоны и зоны регулирования застройки (краткое описание с ссылкой на утверждающий документ)		Нет	
г)	балансовая принадлежность и конкретное использование	НПЦ по охране и использованию памятников истории и культуры		
д)	дата и № охранного документа			

Дата составления паспорта

« 10 » Марта 2000 года

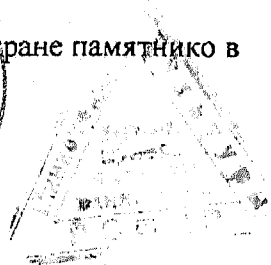
Составитель Тимонен Л.В., гл. специалист

Тимонен

Яворская Н.Г., гл. инспектор

подпись

Яворская

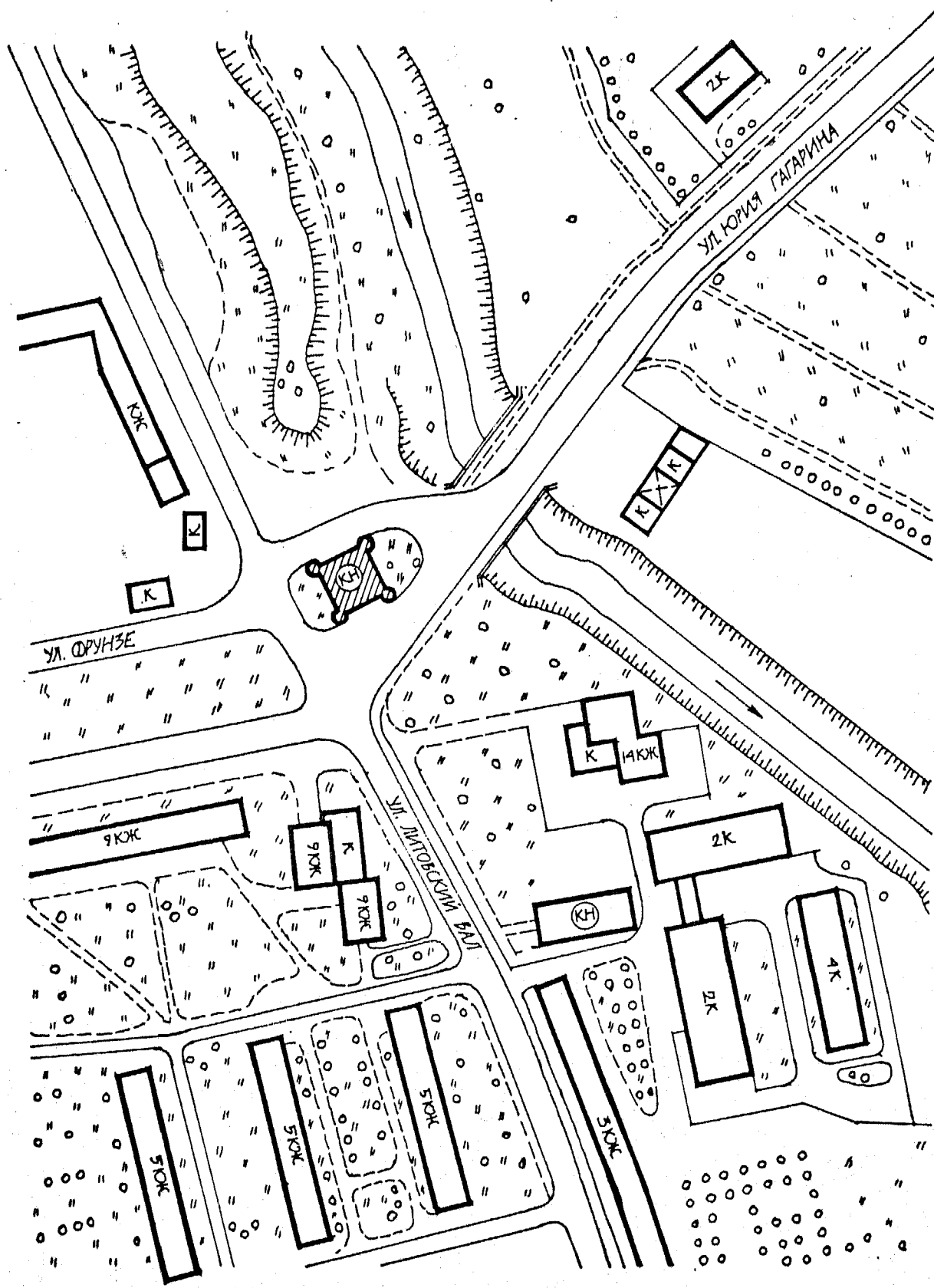
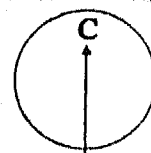


Королевские Ворота. 1843 г.

Масштаб: 1:500

Российская Федерация, Калининградская область, г. Калининград, ул. Фрунзе, 112.

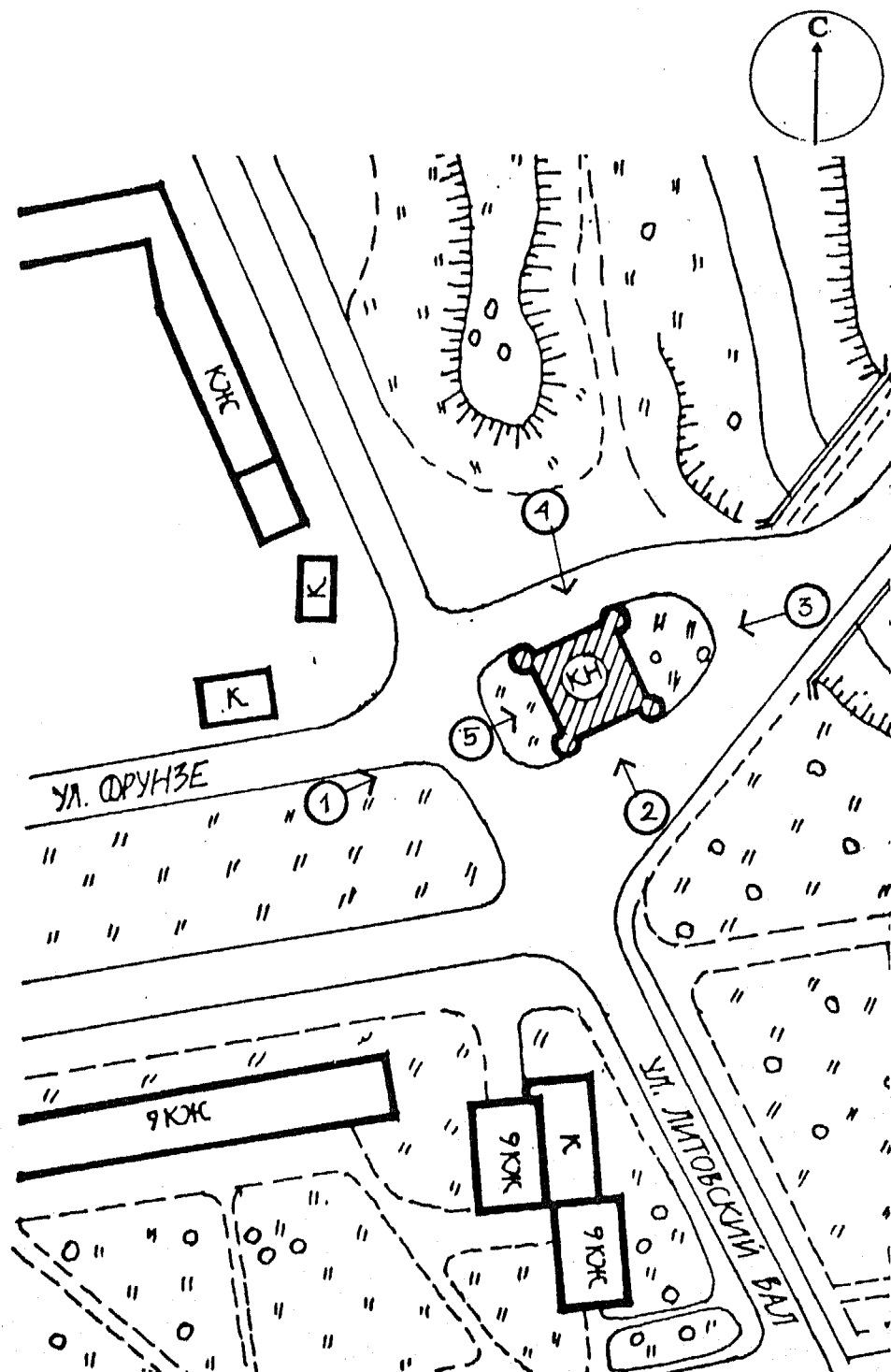
ГЕНЕРАЛЬНЫЙ ПЛАН.



Королевские Ворота. 1843 г.

Российская Федерация, Калининградская область, г. Калининград, ул. Фрунзе, 112.

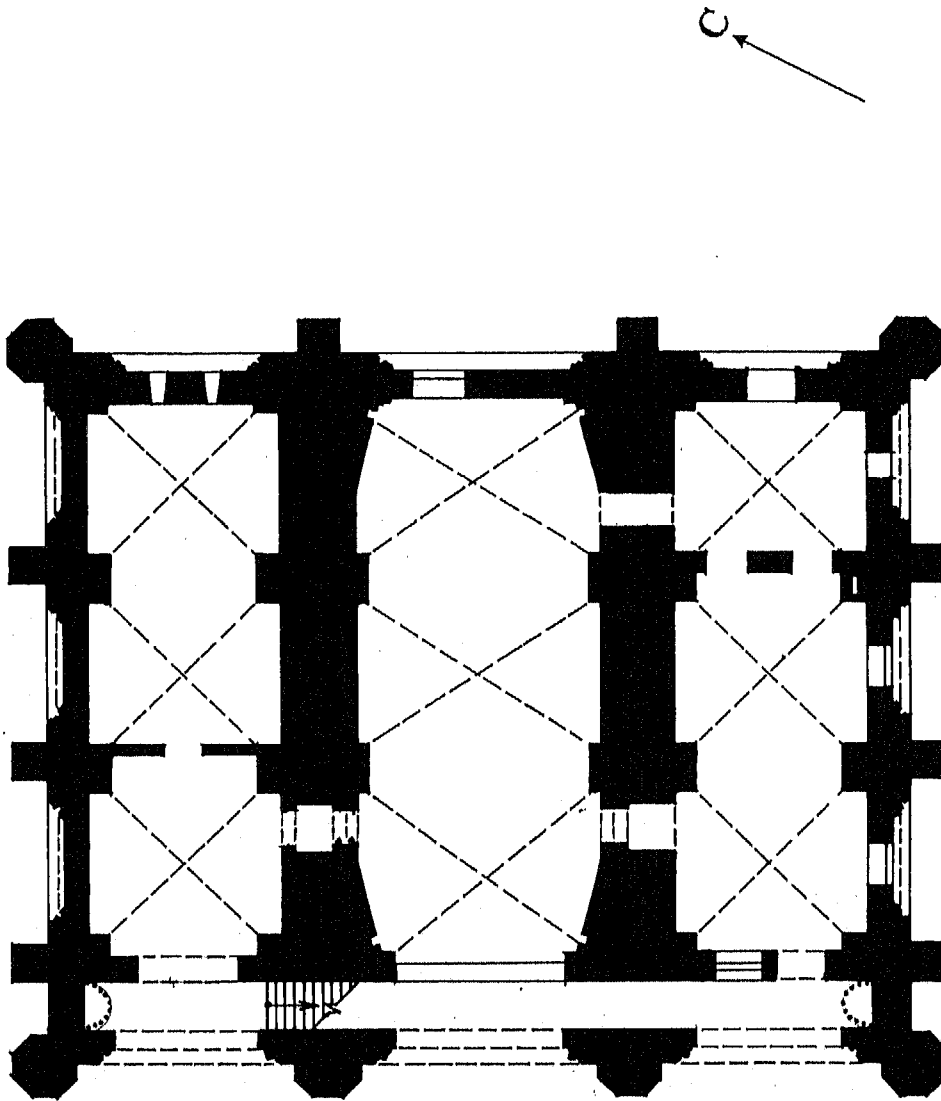
СХЕМА ФОТОФИКСАЦИИ.



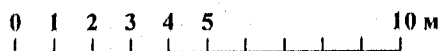
г. Калининград, Калининградская область,
ул. Фрунзе, 112.

Королевские Ворота. 1843 г.

ПЛАН ПЕРВОГО ЯРУСА.



Масштаб 1 : 200



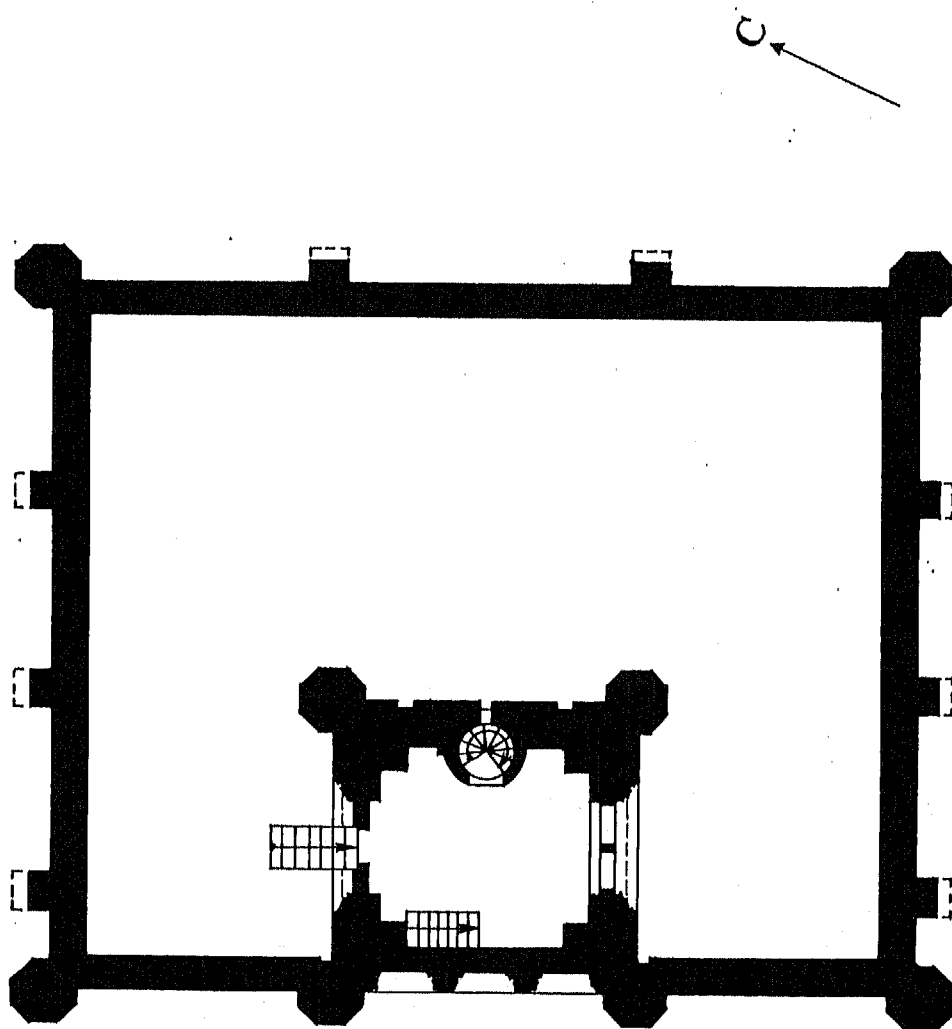
Обмеры произведены в январе - марте 2000 года
группой в составе:

руководитель - архитектор Елифанов А. И.,
- архитектор Коваленко А. И.,
- архитектор Соколов А. Н.

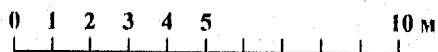
г. Калининград, Калининградская область,
ул. Фрунзе, 112.

Королевские Ворота. 1843 г.

ПЛАН ВТОРОГО ЯРУСА.



Масштаб 1 : 200



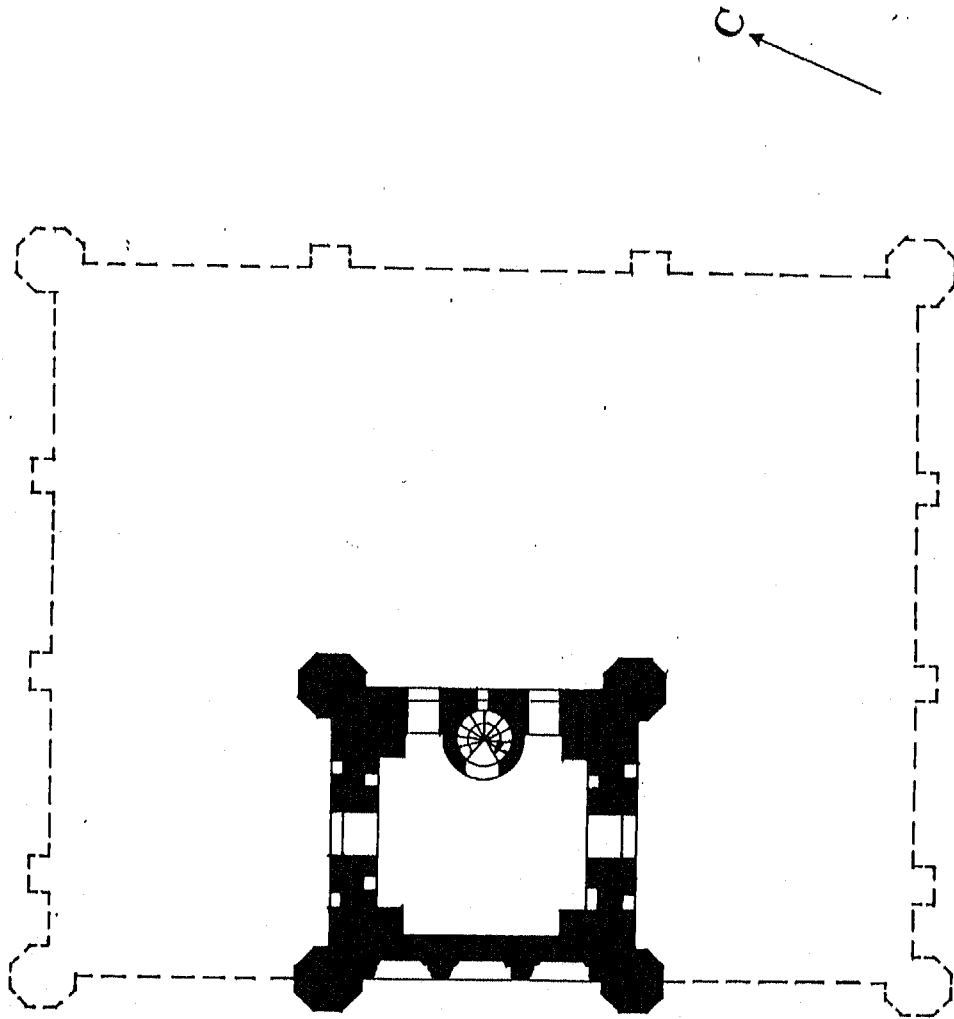
Обмеры произведены в январе - марте 2000 года
группой в составе:

- архитектор Епифанов А. И.,
- архитектор Коваленко А. И.,
- архитектор Соколов А. Н.

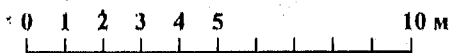
г. Калининград, Калининградская область,
ул. Фрунзе, 112.

Королевские Ворота. 1843 г.

ПЛАН ТРЕТЬЕГО ЯРУСА.



Масштаб 1 : 200

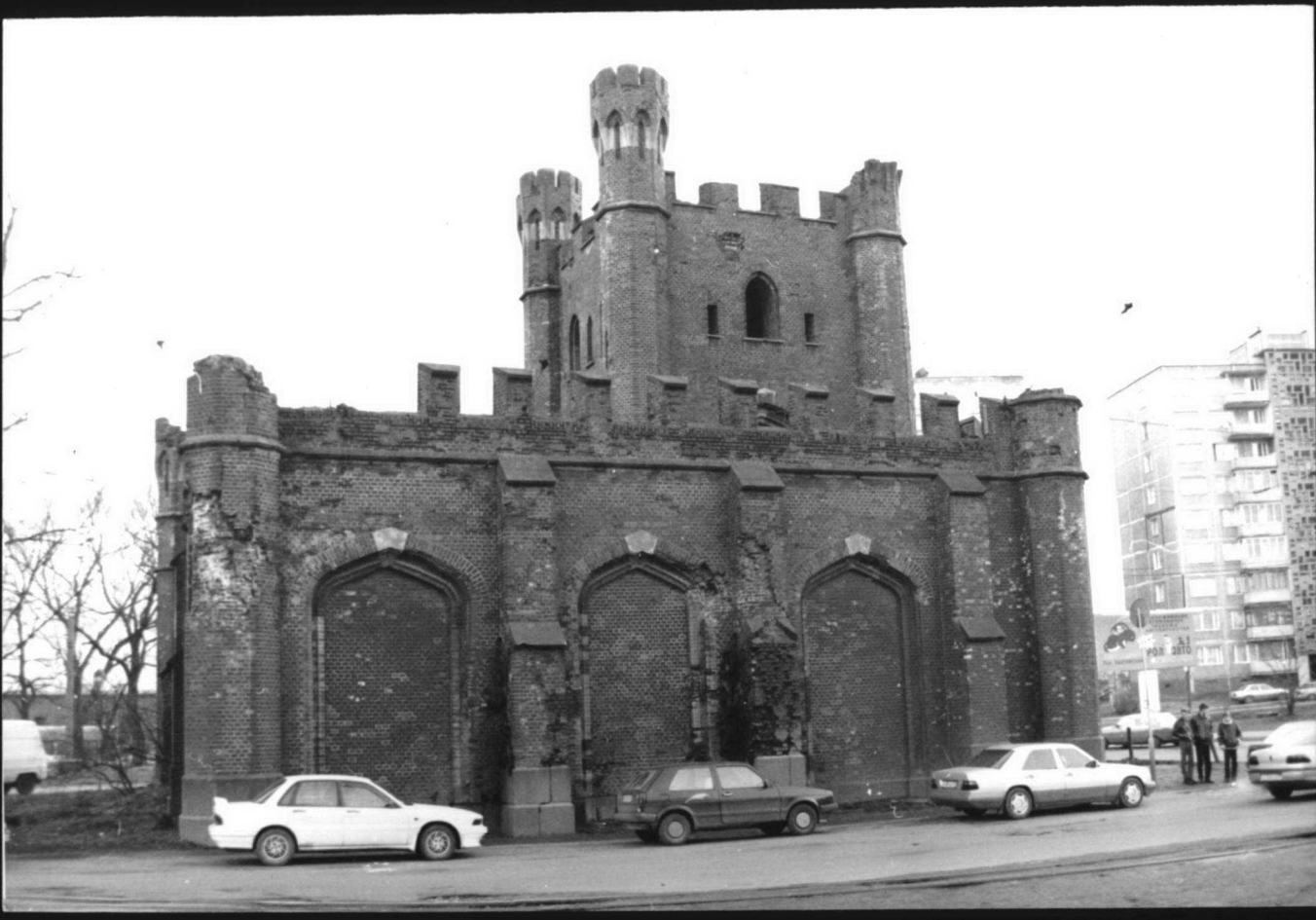


Обмеры произведены в январе - марте 2000 года
группой в составе:
руководитель - архитектор Епифанов А. И.,
- архитектор Коваленко А. И.,
- архитектор Соколов А. Н.





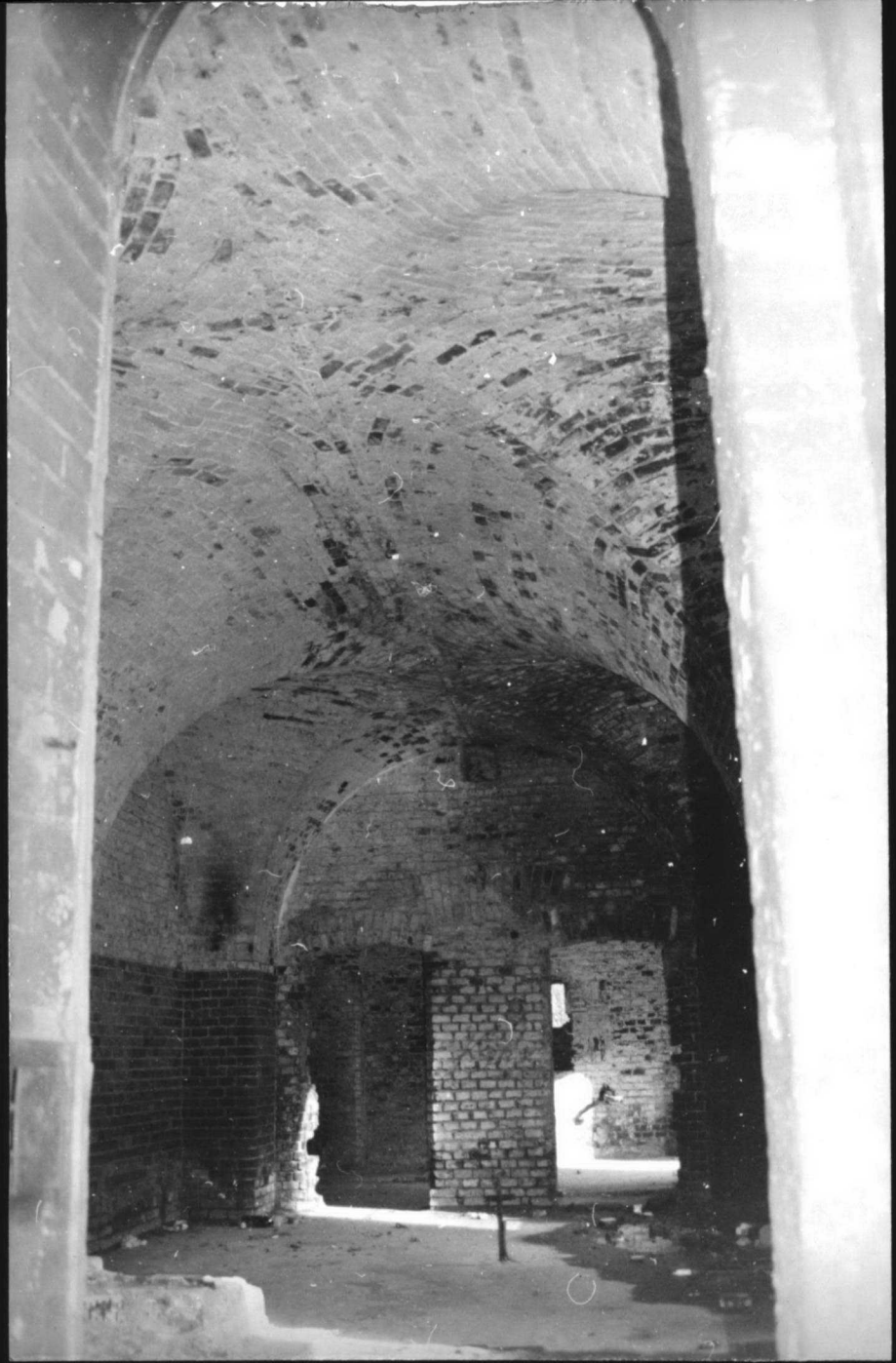














РОССИЙСКАЯ ФЕДЕРАЦИЯ

Департамент культурного наследия

(наименование органа охраны)

Адрес

Российская Федерация, Калининградская область, г. Калининград, ул. Фрунзе, 112.

(край, область; район, автономная область; национальный округ; населенный пункт)

УЧЁТНАЯ КАРТОЧКА

I. НАИМЕНОВАНИЕ
ПАМЯТНИКА

Королевские Ворота (Konigsthor).

II. ТИПОЛОГИЧЕСКАЯ
ПРИНАДЛЕЖНОСТЬ

памятник археологии

памятник истории

памятник архитектуры

памятник монумент.
искусства

+

III. ДАТИРОВКА ПАМЯТНИКА

1843 г.

IV. ХАРАКТЕР СОВРЕМЕННОГО
ИСПОЛЬЗОВАНИЯпо перво-
начальному
назначениюкультурно-
просвети-
тельноетуристско-
экологиче-
скоелечебно-
оздорови-
тельноежилищ-
ные
помещенияхозяй-
ственноене исполь-
зуется

+

предложения по использованию

V. ХАРАКТЕРИСТИКА
ТЕХНИЧЕСКОГО
СОСТОЯНИЯ

хорошее

среднее

плохое

аварийное

+

IV. КАТЕГОРИЯ ОХРАНЫ

республиканская

местная

не состоит

+

наличие утверждённой охранной

да

нет

зоны

наличие документации

паспорт

фотографии

обмеры

реставрационные
материалы

+

+

+

органы охраны

реставрационные мастерские

музей, архив,
ШИИ

союзный

республикан.

местный

республикан.

местные

+

+

Дата обновления карточки

«10» марта 2000 года

М. П.

Составитель Тимофеев И. В., ин. специалист

Инспектор по охране памятников

Яворская Н. Г., ин. инспектор

Ф. И. О., должность или профессия, подпись

Ф. И. О., подпись

