

502.00.88.000

3.4

I.32.40

индекс

МИНИСТЕРСТВО КУЛЬТУРЫ СССР

# ПАМЯТНИКИ ИСТОРИИ И КУЛЬТУРЫ СССР (недвижимые)

СОЮЗНАЯ РЕСПУБЛИКА РСФСР. Министерство культуры.

Главное управление по охране памятников истории и культуры.

(наименование республиканского органа памятников)

## П А С П О Р Т

I. НАИМЕНОВАНИЕ ПАМЯТНИКА Часовня - столб

I. ТИПОЛОГИЧЕСКАЯ  
ПРИНАДЛЕЖНОСТЬ

памятник археологии	памятник истории	памятник архитектуры	памятник монумент. иск-ва
		4	

III. ДАТИРОВКА ПАМЯТНИКА (или дата исторического события, с которым связано возникновение памятника—для памятников истории)

нач. XX в.

IV. АДРЕС (местонахождение) ПАМЯТНИКА

Московская область. Щелковский район, д. Громково.  
От московского автовокзала автобусом на Черноголовку до ост. "Громково" - 50 км,  
далее пешком - 0,5 км.

(национальный округ, населенный пункт; пути подъезда)

V. ХАРАКТЕР  
СОВРЕМЕННОГО  
ИСПОЛЬЗОВАНИЯ

по первонач. назначению	культурно-просветит.	туристско-экскурсион.	лечебно-оздоровительн.	жилые помещения	хозяйственное	не используется
музей библ. клуб			больн. санат. д/отд.		учреждение торгов. промышл. склад	+

ПРИЛОЖЕНИЯ:

Фото общего вида—

3

Фото фрагментов—

Генплан—

Обмеры: план—

2

фасада—

разрез—

Схематический план

охранной зоны—

## VI. ИСТОРИЧЕСКИЕ СВЕДЕНИЯ

- а) { для памятников археологии  
для памятников истории  
для памятников архитектуры  
и монументального иск-ва

—история возникновения, кем и когда производилась разведки и раскопки, место хранения коллекций.  
—история возникновения: краткая характеристика событий и лиц, в связи с которыми объект приобрел значение памятника.  
—автор, строитель, заказчик, история создания.

Часовенный столб в деревне Громково бывшего Богородского уезда поставлен, по-видимому, на месте старой деревянной часовни в начале XX века.

Близ деревни Громково сохранилось древне-славянское городище со рвами.

б) перестройки и утраты, изменившие первоначальный облик памятника.

Сооружение имеет утраты. Отсутствует завершение и кровля. Повреждена лицевая кладка стен. В восточной нише пробито отверстие.

в) реставрационные работы (общая характеристика, время, автор, место хранения документации)

Реставрационные работы не проводились.

## VII. ОПИСАНИЕ ПАМЯТНИКА

для памятников археологии	—характер культурного слоя, важнейшие находки,
а) { для памятников истории	—характеристика памятника, наличие текст и время установления мемориальной доски.
	—основные особенности планировочной, композиционно-пространственной структуры и конструкций; характер декора фасадов и интерьеров; наличие живописи, скульптуры, прикладного искусства; строительный материал, основные габариты.
для памятников монумент. иск-ва	—основные особенности композиционного и колористического решения; тексты, материал, техника, размер.

**Кирпичный нештукатуренный часовенный столб** стоит посреди деревни Громково, на западной стороне сельской улицы.

Небольшое, полое внутри, квадратное в плане сооружение в псевдо-русском стиле выстроено из ярко-красного кирпича размером 23х12х6см, на цементном растворе, с обработкой шва валиком, в системе тычковой кладки. Столпообразная часовня некогда имела шатровое завершение.

На каждой грани столба имеются ниши, представляющие собой перспективные ниши, заключенные в наличники с полуколонками и круглыми кокошниками в навершии.

б) общая оценка общественной, научно-исторической и художественной значимости памятника.

Образец распространенного в начале XX века типа кирпичной часовни-столба. Является неотъемлемой частью деревенской застройки.

VIII. ОСНОВНАЯ БИБЛИОГРАФИЯ, АРХИВНЫЕ ИСТОЧНИКИ, ИКОНОГРАФИЧЕСКИЙ МАТЕРИАЛ,

I. "Все Подмосковье. Географический словарь Московской области",

М, 1967, стр. 65.

Обмеры плане, кроки, фотографии и негативы хранятся в Московском областном управлении культуры.

# XI. ТЕХНИЧЕСКОЕ СОСТОЯНИЕ

характеристика общего состояния:

для памятников археологического культурного слоя

логики важнейших находок

для памятников архитектурных конструкций

туры и истории стен

покрытий

потолков

пола

декора фасадов

интерьеров

в интерьере: живописи

скульптуры

прикл, иск-ва

для памятников монументального искусства: цоколя

постаumenta

скульптуры

грунта

красочного слоя

хорошее	среднее	плохое	аварийное
	+		
	+		
	+		
	отсутствует		
	+		

# X. СИСТЕМА ОХРАНЫ

а) категория охраны

союзная	республ.	местная	не состоит
			+

б) дата и № документа о принятии под охрану нет

в) границы охранной зоны регулирования застройки (краткое описание со ссылкой на утверждающий документ)

**Границы охранной зоны памятника не установлены**

г) балансовая принадлежность и конкретное использование не используется

д) дата и № охранного документа \_\_\_\_\_

Дата составления паспорта 7 мая 1985 г.

Составитель Карпова М.Г., архитектор.  
(ф., и., должность или профессия)

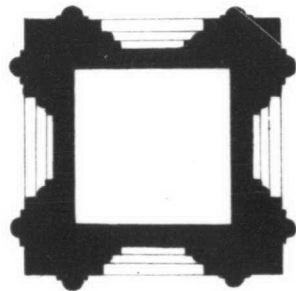
Чижова И.К.  
(подпись)

Инспектор по охране памятников \_\_\_\_\_  
(подпись)

М. П.

Московская область Щелковский район.  
с. Громково

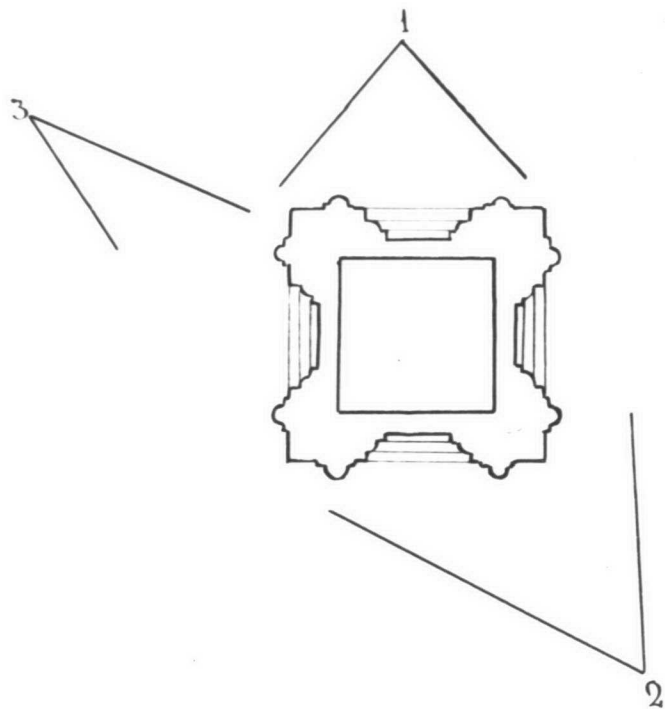
Часовня, нач XX в.



Выполнила А. Горичева  
1985 г.

МОСКОВСКАЯ ОБЛАСТЬ ЩЕЛКОВСКИЙ РАЙОН  
С. ГРОМКОВО.

ЧАСОВНЯ. НАЧ. XX В.  
ПЛАН-СХЕМА ФОТОФИКСАЦИИ



Выполнила Л. Горячева  
1985 г.









МИНИСТЕРСТВО КУЛЬТУРЫ СССР

ПАМЯТНИКИ ИСТОРИИ И КУЛЬТУРЫ СССР (недвижимые)

3.4 32.46

(индекс)

СОЮЗНАЯ РЕСПУБЛИКА РСФСР. Мин. культ. и д. управл. по охране памятников.

Адрес Московская область, Подольский район, д. Романово.

(АССР, край, область, автономная обл.; национальный округ; населенный пункт)

**УЧЕТНАЯ КАРТОЧКА**

I. НАИМЕНОВАНИЕ ПАМЯТНИКА

Часовня.

II. ТИПОЛОГИЧЕСКАЯ ПРИНАДЛЕЖНОСТЬ

памятник археологии	памятник истории	памятник архитектуры	памятник монумент ис-ва
		+	

III. ДАТИРОВКА ПАМЯТНИКА

нач. XX в.

IV. ХАРАКТЕР СОВРЕМЕННОГО ИСПОЛЬЗОВАНИЯ

по первоначальному назначению	культурно-просветительное	туристско-экскурсионное	лечебно-оздоровительн.	жилые помещения	хозяйственное	не используется
						+

предлож. по использ.

V. ХАРАКТЕРИСТИКА ТЕХНИЧЕСКОГО СОСТОЯНИЯ

хорошее	среднее	плохое	аварийное
	+		

VI. КАТЕГОРИЯ ОХРАНЫ

союзная	республ.	местная	не состоит
			+

наличие утвержденной охранной зоны

да	нет
	+

VII. НАЛИЧИЕ ДОКУМЕНТАЦИИ

паспорт	фотографии	обмеры	реставрационные материалы
+	+	+	

место хранения документов

органы охраны			реставрационные мастер.		музей, архив, НИИ
союзный	республикан.	местный	республикан.	местные	
	+	+			ВНИИ

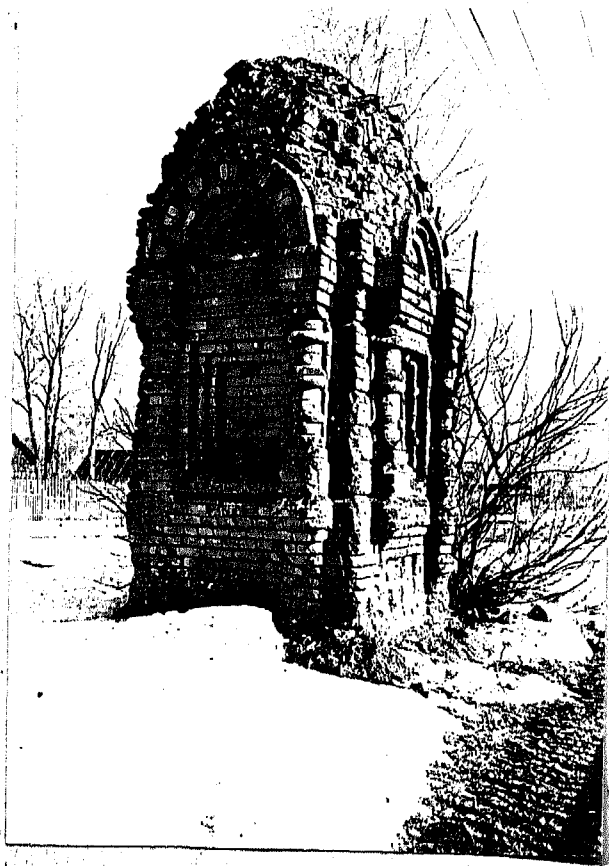
Дата составления карточки 35 1978 г.

Составитель Карпова М.Г., архитектор.  
(ф. и. о., должность или профессия, подпись)

Инспектор по охране памятников Ильцова И.А.  
(ф. и. о., подпись)

У Ч Е Т Н А Я   К А Р Т О Ч К А (оборотная сторона)

Фото или схематический план



Краткое описание

Кирпичный нештукатуренный часовенный столб в псевдо-русском стиле выстроен в д. Грождове в нач. ХХв. Сооружение стоит посреди деревенской улицы.

Столпообразная, полая внутри, квадратная в плане часовня некогда имела шатровое завершение. Грани обработаны пилястрами, заключенными в наличники.

Образец распространенного в нач. ХХв. типа часовни-столба. Является неотъемлемой частью деревенской застройки.