

№ 125/1

МИНИСТЕРСТВО КУЛЬТУРЫ СССР

3.3. I.15.4
индекс

ПАМЯТНИКИ ИСТОРИИ И КУЛЬТУРЫ СССР (НЕДВИЖИМЫЕ)

СОЮЗНАЯ РЕСПУБЛИКА РСФСР Министерство культуры

Главное управление охраны, реставрации и использования памятников
(наименование республиканского органа охраны памятников)
истории и культуры

П А С П О Р Т

I. НАИМЕНОВАНИЕ ПАМЯТНИКА Богадельня земская

II. ТИПОЛОГИЧЕСКАЯ ПРИНАДЛЕЖНОСТЬ	памятник археологии	памятник истории	памятник архитектуры	памятник монумент иск-ва
			3	

III. ДАТИРОВКА ПАМЯТНИКА (или дата исторического события, с которым связано возникновение памятника — для памятников истории) 1883 г.

IV. АДРЕС (местонахождение) ПАМЯТНИКА Воронежская обл. г. Богучар
(АССР, край, область, район, автономная обл.)
ул. I Мая, 6
(национальный округ; населенный пункт; пути подъезда)

V. ХАРАКТЕР СОВРЕМЕННОГО ИСПОЛЬЗОВАНИЯ	по первонач. назначению	культурно-просветит.	туристско-экскурсион.	лечебно-оздоровительн.	жилые помещения	хозяйст-венное	не используется
		музей библ. клуб		больн. санат. д/отд.		учрежден. торгов. промышл. склад	

ПРИЛОЖЕНИЯ:

- Фото общего вида — 4
- Фото фрагментов — 3
- Генплан — I
- Обмеры: план — I
- фасад —
- разрез —
- Схематический план
- охранной зоны —

VI. ИСТОРИЧЕСКИЕ СВЕДЕНИЯ

а)	для памятников археологии	— история возникновения, кем и когда производились раскопки и раскопки, место хранения коллекций.
	для памятников истории	— история возникновения: краткая характеристика событий и лиц, в связи с которыми объект приобрел значение памятника.
	для памятников архитектуры и монументального искусства	— автор, строитель, заказчик, история создания.

В дореволюционной России богадельни являлись благотворительными (частными или общественными) учреждениями для призрения престарелых или неспособных к труду /3).

Богадельня г. Богучар, построенная в 1883 г., сначала была частным заведением. Строилась богадельня на средства богучарского купца Петра Михайловича Куранова и была рассчитана на 30 человек /1/. Позже, как учреждение благотворительное, богадельня, видимо, была передана на попечение богучарской уездной земской управы.

б) перестройки и утраты, изменившие первоначальный облик памятника.

Незначительно изменена внутренняя планировка. Разобраны печи. Отделка интерьеров не сохранилась.

в) реставрационные работы (общая характеристика, время, автор, место хранения документации).

Не проводились

VII. ОПИСАНИЕ ПАМЯТНИКА

а)	для памятников археологии	— характер культурного слоя, важнейшие находки.
	для памятников истории	— характеристика памятника, наличие, текст и время установления мемориальной доски.
	для памятников архитектуры	— основные особенности планировочной, композиционно-пространственной структуры и конструкций; характер декора фасадов и интерьеров; наличие живописи, скульптуры, прикладного искусства; строительный материал, основные габариты.
	для памятников монумент. иск-ва	— основные особенности композиционного и колористического решения; тексты, материал, техника, размер.

Здание расположено в центральной части города, главным юго-западным фасадом обращено к ул. 1 Мая.

Одноэтажный кирпичный дом, в плане П-образный. Центральные части фасадов акцентированы небольшим выносом ризалитами по главному фасаду, завершенными прямоугольными аттиками. Главный парадный вход оформлен квадратным в плане крыльцом с аттиковой надстройкой, завершенной четырехскатной кровлей. Крыша здания скатная. Перед главным фасадом — ограда, состоящая из кирпичных столбиков и ажурной чугунной решетки.

Углы всех выступающих объемов обработаны лопатками. По юго-западному и юго-восточному фасадам проходит развитый подкарнизный пояс, декорированный сухариками и "горождками".

Оконные проемы юго-западного, северо-восточного и ризалитов северо-западного и юго-восточного фасадов полуциркульные. Остальные проемы прямоугольные. Главный фасад имеет развитый декор. Оконные и дверной проемы оформлены наличниками, вертикальные элементы которых представляют собой полуколонки, имеющие ордерные членения. Вверху проемы обрамлены рустованными архивольтами. По подоконным карнизам располагаются подоконные фартуки. В простенках между окнами — декоративные фигурные накладки, а между архивольтами — криволинейные ниши. Лопатки рустованы. В верхней части крыльца углы оформлены трехчетвертными колонками. Крыльцо имеет три карниза с развитыми подкарнизными поясами. В центре над входом полуциркульный киот, оформленный в декорированном наличнике с треугольным щипцом — завершением.

Внутренняя планировка здания имеет основу, близкую к симметричной. На главной оси расположены входной вестибюль и зал. Перпендикулярно оси в центре — коридор, в который выходят небольшие помещения. Боковые крылья здания также имеют коридорную систему с помещениями вдоль северо-западного и юго-восточного фасадов. Здание оштукатурено, побелено. Кровля металлическая.

б) общая оценка общественной, научно-исторической и художественной значимости памятника.

VII б Тип общественного здания конца XIX века, выполненного в формах эклектики. Формирует застройку исторического ядра города.

VIII. ОСНОВНАЯ БИБЛИОГРАФИЯ, АРХИВНЫЕ

ИСТОЧНИКИ, ИКОНОГРАФИЧЕСКИЙ МАТЕРИАЛ

1. ГАВО, ф. 6; оп. I, № 178, л. 164

2. БСЭ, — Зизд., — ТЗ. — с. 441

IX. ТЕХНИЧЕСКОЕ СОСТОЯНИЕ

		хорошее	среднее	плохое	аварийное
характеристика общего состояния: для памятников археологии	культурного слоя важнейших находок				
для памятников архитек- туры и истории	конструкций стен покрытий потолков пола декора фасадов интерьеров	+			
в интерьере:	живописи скульптуры прикл. иск-ва				
для памятников монументального искусства	цоколя постаменты скульптуры грунта красочного слоя				

X. СИСТЕМА ОХРАНЫ

а) категория охраны	союзная	республ.	местная	не состоит
			+	

б) дата и № документа о принятии под охрану Решение Воронежского облисполкома
от 21.04.1983г., №246

в) границы охранной зоны и зоны регулирования застройки (краткое описание со ссылкой на утверждающий документ)
не определены



D000004681

г) балансовая принадлежность и конкретное использование Областное бюро судебно-медицинской
экспертизы Воронежского облздраотдела, Богучарское отделение

д) дата и № охранного документа 21.04.1983, №246

Дата составления паспорта
20 декабря 1983 г.

Составитель Кригер Л.В., архитектор
(ф., и., о. должность или профессия)
Панова В.И., к.и.н.
(подпись)

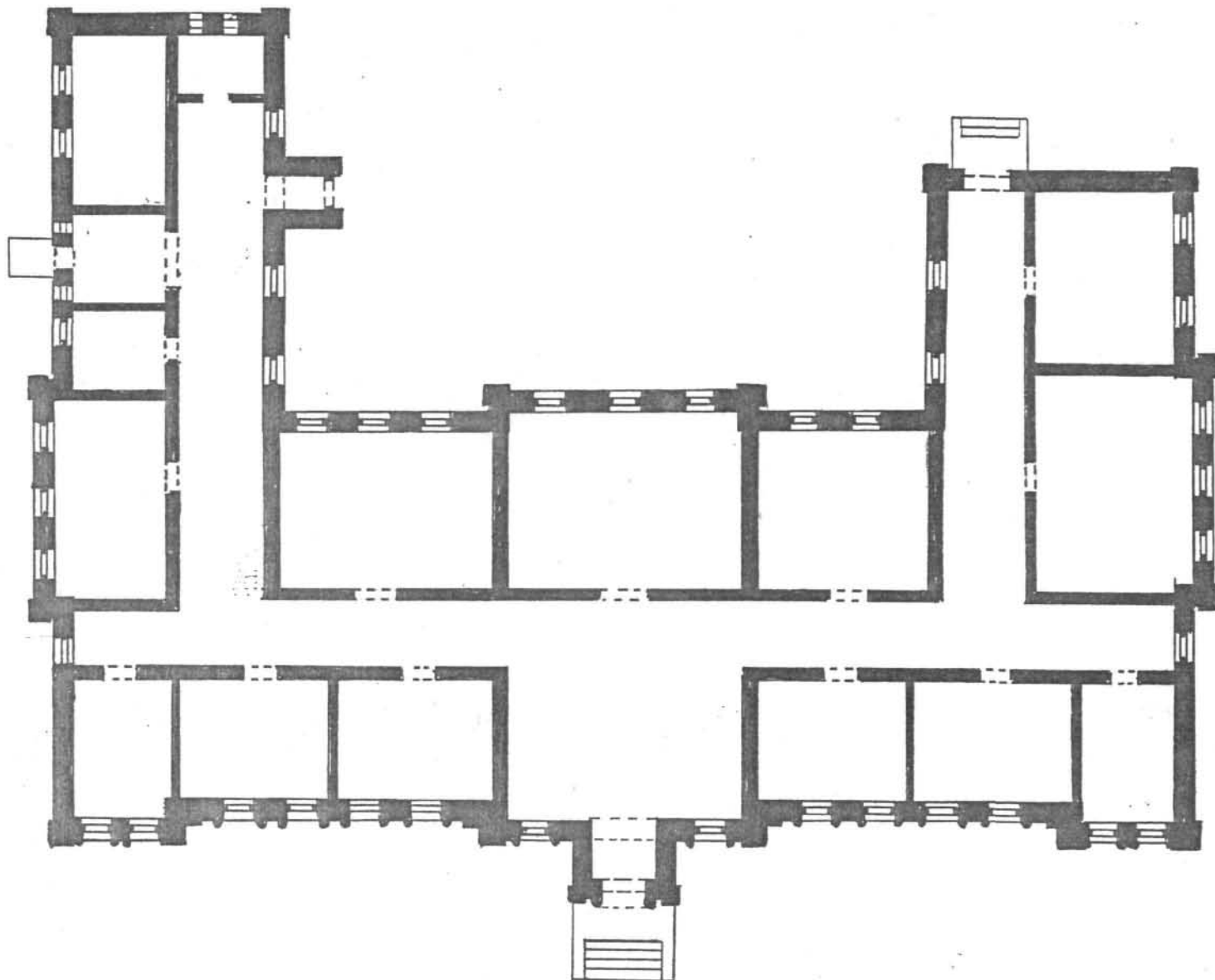
Старцева Т.С.

Инспектор по охране памятников

(подпись)

М. П.

Воронежская обл., г. Богучар,
ул. 1 мая, д. 6,
Богадельня земская, 1883 г.



Обмеры: Шевелев В.П., июнь 1988г.



3.3. - 1.15.4

Воронежская обл.,
г. Богучар, ул. 1 мая, д. 6
Богаринна Земская
1883г.

Юго-западный фасад

Фото: Лондо
апрель 1888г.



3.3. - 1.15.4

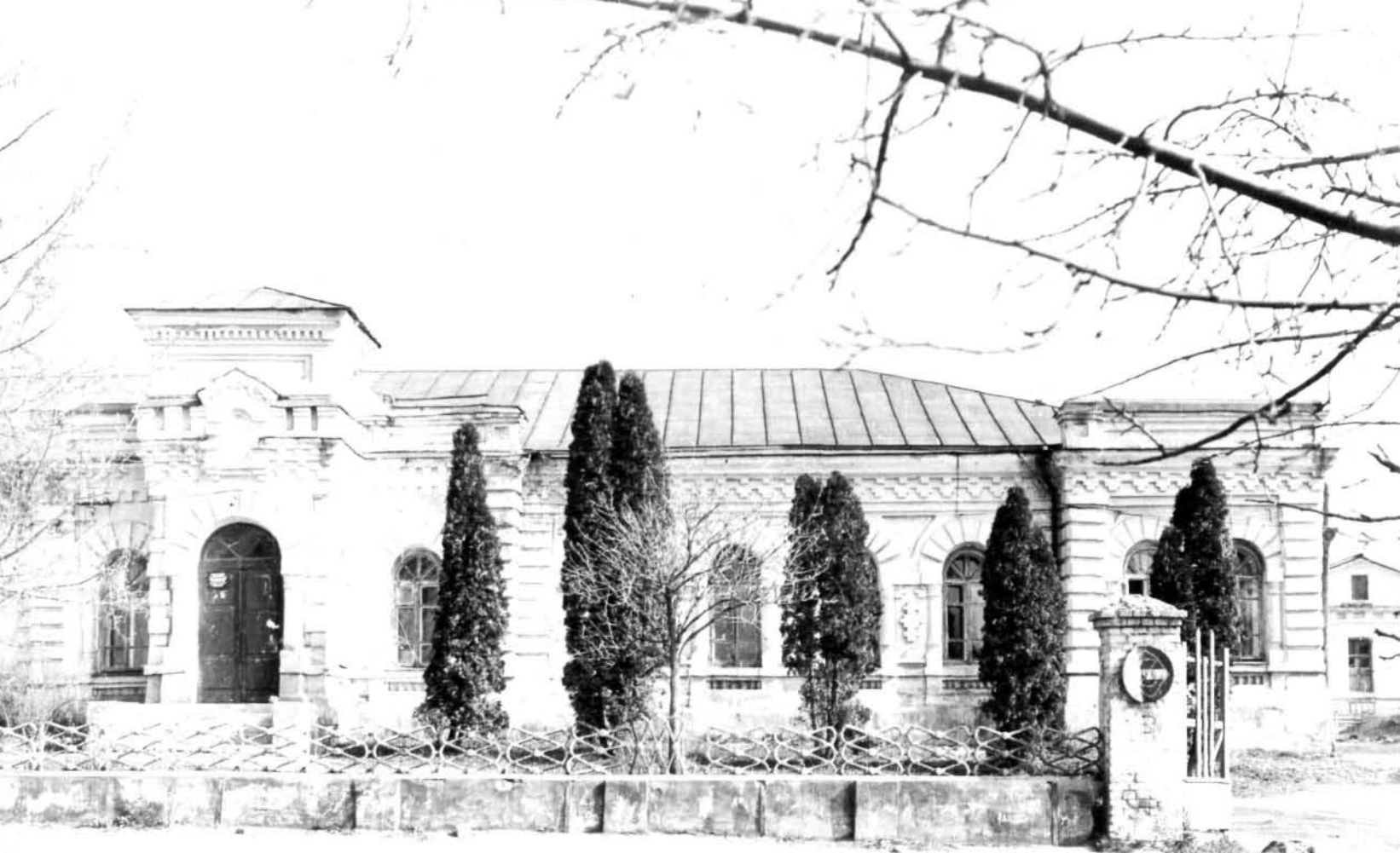
Воронешская обл.,
г. Болугар, ул. 1 мая, д. 6

Богородице Земская

1883г.

Фрагмент юго-западного
фасада

Фото: Кондо
апрель 1988г.



3.3.-1.15.4

Воронежская обл.,
г. Богучар, ул. Ленина, д. 6.
Богородице Земская,
1983г.

Юго-западный фасад

Фото: Кондо
апрель 1988г.



3.3 - 1.15.4

Воронежская обл.,

г. Богучар, ул. 1 мая, д. 6

Богаринская Земская

1883г.

Северо-восточный фасад

Фото: Лондо
апрель 1988г.



3.3. - 1.15.4

Ворошижская обл.,
г. Богучар, ул. 1 мая, д. 6
Богадельня Земская

1883г.

Юго-восточный фасад

Фото: Кондо
апрель 1988г.



3.3. - 1.15.4.

Воронетская свт.,
п. Баушар, ул. 1 мая, д. 6
Военные Земские
1883г.

Фрагмент юго-западного фасада

Фото : Кондо
апрель 1988г.



3.3. - 1.15.4

Воронежская обл.

г. Бугарь, ул. 1 мая, д. 6

Богдимино Вешская

1883г.

Фрагмент юго-западной

фасады

Фото: Кондо
апрель 1988г.

МИНИСТЕРСТВО КУЛЬТУРЫ СССР ПАМЯТНИКИ ИСТОРИИ И КУЛЬТУРЫ СССР (недвижимые)
 РСФСР. Министерство культуры. Главное управление охраны,
 СОЮЗНАЯ РЕСПУБЛИКА РЕСТАВРАЦИИ И ИСПОЛЬЗОВАНИЯ ПАМЯТНИКОВ ИСТОРИИ И КУЛЬТУРЫ

наименование республиканского органа охраны
 Адрес Воронежская обл., г. Богучар, ул. 1 Мая, д. 6,
 (АССР, край, область; район, автономная обл., национальный округ, населенный пункт)

УЧЕТНАЯ КАРТОЧКА

I. НАИМЕНОВАНИЕ ПАМЯТНИКА **Богадельня земская**

II. ТИПОЛОГИЧЕСКАЯ ПРИНАДЛЕЖНОСТЬ

памятник археологии	памятник истории	памятник архитектуры	памятник монумент, ис-в
		3	

III. ДАТИРОВКА ПАМЯТНИКА

1883г.						
--------	--	--	--	--	--	--

IV. ХАРАКТЕР СОВРЕМЕННОГО ИСПОЛЬЗОВАНИЯ

по первоначальному назначению	культурно-просветительное	туристско-экскурсионное	лечебно-оздоровительное	жилые помещения	хозяйственное	не используется
			+			

Предложения по использованию

V. ХАРАКТЕРИСТИКА ТЕХНИЧЕСКОГО СОСТОЯНИЯ

хорошее	среднее	плохое	аварийное
+			

VI. КАТЕГОРИЯ ОХРАНЫ

союзная	республ.	местная	не состоит
		+	

наличие утвержденной зоны

да	нет
	+

II. НАЛИЧИЕ ДОКУМЕНТАЦИИ

паспорт	фотографии	обмеры	реставрационные материалы
+	+	+	

Удостоверения документов

органы охраны			реставрацион. мастерск.		музей, архив НИИ
союзный	республикан.	местный	республикан.	местные	
		+			

М. П. Составитель

Бригер Л.В. арх.

Инспектор по охране памятников

Старцева Т.С.

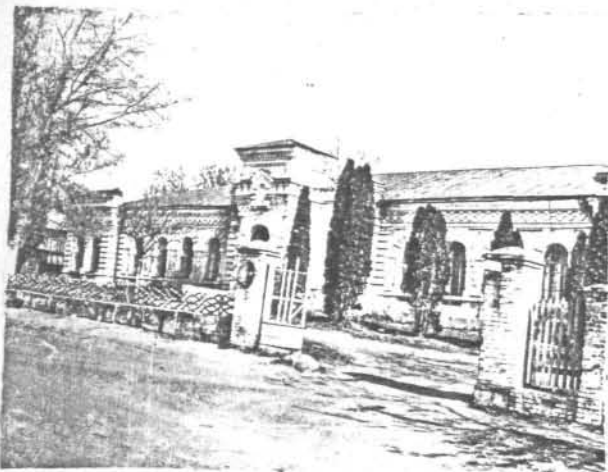
ф., и., о., должность или профессия, подпись

ф., и., о., подпись



УЧЕТНАЯ КАРТОЧКА (оборотная сторона)

Фото или схематический план



Краткое описание

Здание расположено в центральной части города. Это одноэтажный кирпичный дом, в плане П-образный. Центральная часть фасада до акцентированы небольшого выноса ризалитами, по главному фасаду завершенными прямоугольными аттиками. Главный парадный вход оформлен квадратным в плане крыльцом с аттиковой надстройкой.

Внутренняя планировка имеет симметричную основу. На главной оси расположены входной вестибюль и зал. Перпендикулярно оси-коридор, в который выходят небольшие помещения. Боковые крылья здания также имеют коридорную систему с помещениями вдоль север-западного и юго-восточного фасадов.

Тип общественного здания к. XIX в., выполненный в формах эклектики.

Тип. УВД ВО, зак. 668-87 г