

УТВЕРЖДЕНО

Приказом Министра культуры
СССР № 153 от 27. III. 1972 г.

З.З... - I.39.2I.
ч/вдекс

5800000334

МИНИСТЕРСТВО КУЛЬТУРЫ СССР

Памятники истории и культуры СССР (недвижимые)

СОЮЗНАЯ РЕСПУБЛИКА

РСФСР

Министерство Культуры РСФСР. Главное Управление охраны, реставрации

(Наименование республиканского органа охраны памятников)

и использования памятников истории и культуры

П А С П О Р Т

I. Наименование памятника Начальное училище

II. Типологическая принадлежность

Памятник археологии	Памятник истории	Памятник архитектуры	Памятник монум. иск-ва
		3	

III. Датировка памятника (или дата исторического события, с которым связано возникновение памятника—для памятников истории)

конец XIX - начало XX века

IV. Адрес (местонахождение) памятника

Лензенская обл., г. Нижний Ломов,

(АССР, край, область, район)

ул.Московская, 54

автономная обл., национальный округ, населенный пункт, пути подъезда

V. Характер современного использования

По первонач. назначению	Культ. просв.	Турист. экскурс.	Лечебн. оздоровит.	Жилые помещ.	Хозяйств.	Неиспользуется
+	Музей, библ., клуб		Больн., санат., д/отд.		Учрежд. торг. пром. склад.	

ПРИЛОЖЕНИЯ: Фото общего вида — 4

Фото фрагментов — 2

Генплан —

Обмеры: план — 2

фасад —

разрез —

Схематический план охранной зоны

VI. Исторические сведения

а) для памятников археологии

— история возникновения, кем и когда производились разведки и расписки, место хранения коллекций.

для памятников истории

— история возникновения: краткая характеристика событий и лиц, в связи с которыми объект приобрел значение памятника.

для памятников архитектуры и монументального искусства

— автор, строитель, заказчик, история создания

По сведениям местных жителей здание было построено на средства помещика Камендровского М. П., сдававшего его в аренду городу под начальное училище. После 1917 года в здании был открыт кинотеатр, а затем музыкальное училище.

По характеру внешнего декора здание относится к псевдорусскому стилю конца XIX — начала XX века.

б) перестройки и утраты, изменившие первоначальный облик памятника — Последовавшие перестройки полностью изменили первоначальный облик здания. Утрачены: декор фасадов, первоначальные покрытия, примыкавшие к зданию въездные ворота. В 1966 году был надстроен второй этаж и к дворовому фасаду пристроено служебное помещение. В то же время были поставлены новые перегородки и внутренняя лестница, на северном фасаде оконный проем растесан под дверной.

в) реставрационные работы (общая характеристика, время, автор, место хранения документации)

не производились

VII. Описание памятника

- | | |
|--|--|
| а) для памятников археологии | — характер культурного слоя, важнейшие находки |
| для памятников истории | — характеристика памятника, наличие, текст и время установления мемориальной доски. |
| для памятников архитектуры | — основные особенности планировочной, композиционно-пространственной структуры и конструкций; характер декора фасадов и интерьеров; наличие живописи, скульптуры, прикладного искусства; строительный материал, основные габариты. |
| Для памятников монументального искусства | — основные особенности композиционного и колористического решения; тексты, материалы, техника, размер. |

Прямоугольное в плане (23,0 x 16,8м) кирпичное здание с подвалом выходит на красную линию Московской улицы своим северным фасадом. Внутри помещения объединяются Т-образным коридором. Подвальные помещения перекрыты гофрированным сводом. Сохранились кованые решетки окна и двойные двери подвала. Главный северный фасад декорирован рустованными пилястрами и карнизом с "язычками". Остальные фасады декора не имеют. Уличные фасады здания обмазаны по кладке и покрашены в зеленый цвет.

- б) общая оценка общественной, научно-исторической или художественной значимости

Объект представляет интерес как пример административного здания, построенного в псевдорусском стиле конца XIX — начала XX века.

VIII. Основная библиография, архивные источники, иконографический материал.

Н. Ломовский Архив БТИ №1565

IX. Техническое состояние

Характеристика общего состояния:

		Хорошее	Среднее	Плохое	Аварийное
Для памятников археологии	культурного слоя важнейших находок				
для памятников архитектуры	конструкций стен	+			
	покрытий	+			
	потолков	+			
	пола	+			
	декора фасадов			+	
	интерьеров			+	
в интерьере:	живописи				
	скульптуры				
	прикл. иск-ва				
для памятников монументального искусства	цоколя				
	постаumenta				
	скульптуры				
	грунта				
	красочного слоя				

X. Система охраны

а) категория охраны	Союзная	Республикан.	Местная	Не состоит
---------------------	---------	--------------	---------	------------

б) дата и № документа о принятии под охрану **не состоит** +

в) границы охранной зоны и зоны регулирования застройки (краткое описание со ссылкой на утверждающий документ). **не имеет**

г) балансовая принадлежность и конкретное использование **здание находится в ведении Района и используется по первоначальному назначению**

д) дата и № охранного документа _____

Дата составления паспорта _____

Составитель **Бодя М.Ю. - студент МГУ**
(Ф. И. О. должность или профессия)

« 25 » января 1981 г.

Инспектор по охране памятников _____

Бодя
(подпись)



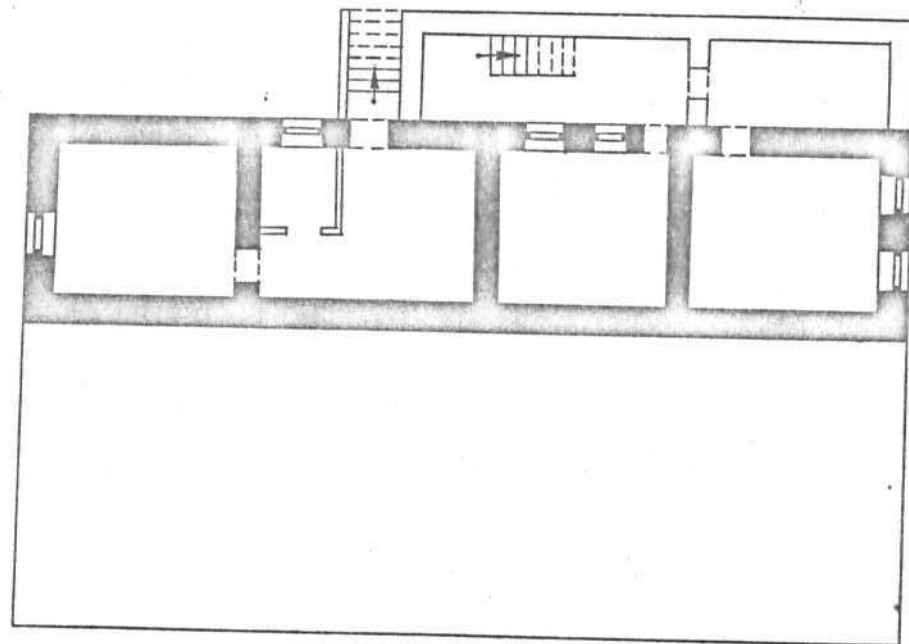
(подпись)

ПЕНЗЕНСКАЯ ОБЛ.

Г. НИЖНИЙ ЛОМОВ

УЛ. МОСКОВСКАЯ, 54.
НАЧАЛЬНАЯ ШКОЛА

ПОДВАЛ



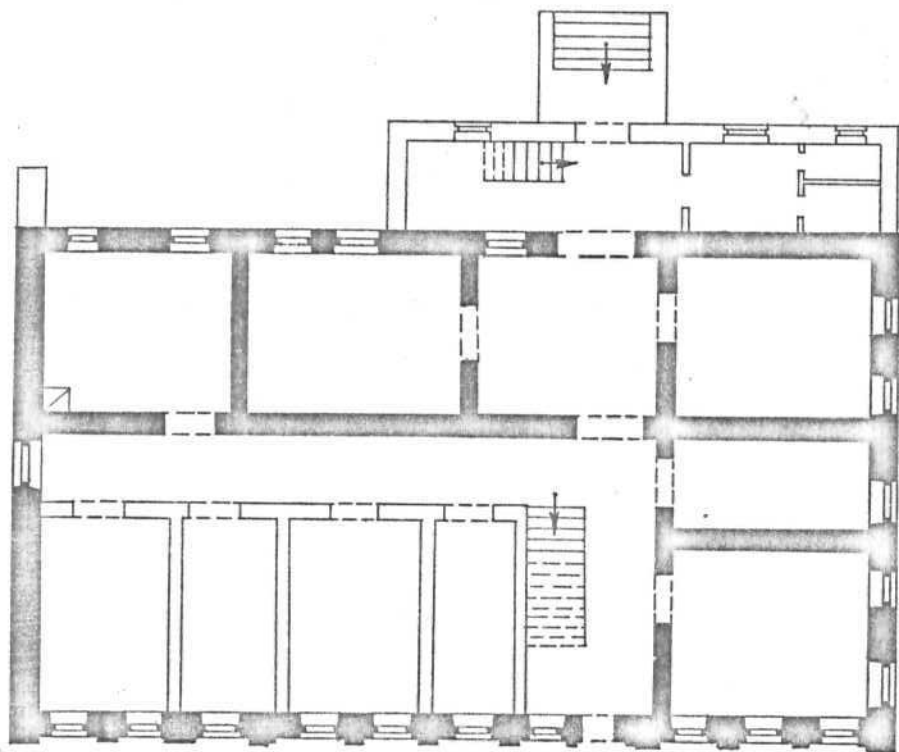
ЧЕКМАРЕВ В.М.
1982 г.

ПЕНЗЕНСКАЯ ОБЛ.

г. НИЖНИЙ ЛОМОВ

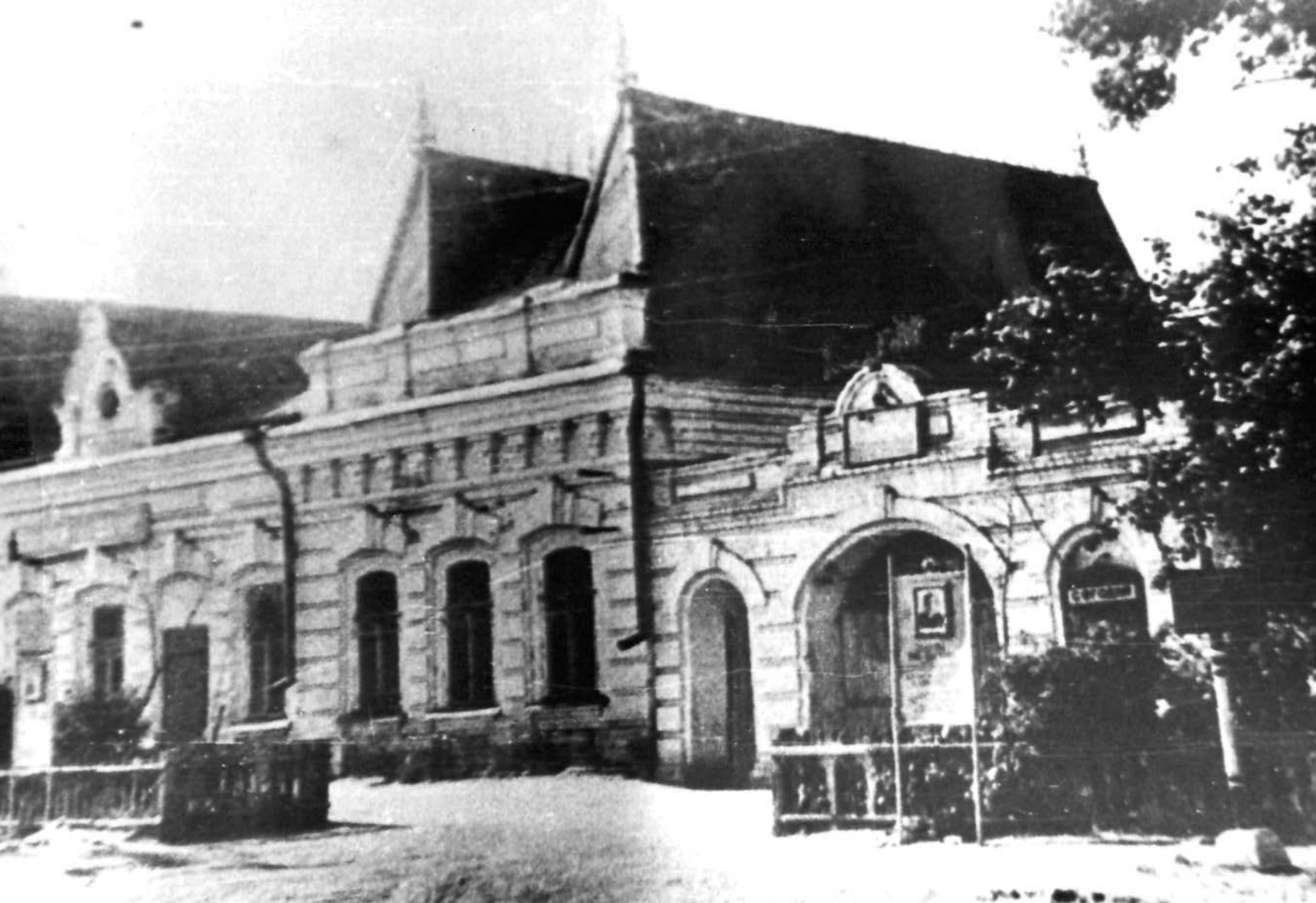
ул. МОСКОВСКАЯ, 54.
НАЧАЛЬНАЯ ШКОЛА

1 ЭТАЖ



0 10 м

ЧЕКМАРЁВ В. М.
1982 г.



Темзовский одн.
г. Н. Ломов

ул. Монашан 56

Намывное устье

вид с северо-запада.

репродукция фото 1979 г.

хранится в краеведческом

музее

фото выполнил Чернышев

август 1979



Пензенская обл.

г. Н. Ломов

Мошавская 54

Основное изображение
вид с северо-запада
репродукция с фото,
хранится в краеведческом
музее

фото исполнена Чекалова
август 1925



Тверзевская обл.
г. Н. Ломов
ул. Можавская 54
Начальное училище
вид с запада
фото исл. Чекмарев
август 1875



Пензенская обл.

г. Н. Ломов

ул. Московская 54

Нагавыше урлище

вид с юга

фото сделано Цекларев
август 1978г.



Темзицкий обл
г. М. Ломов
ул. Московская 54
Напишите укажите
дверь подвала
споты чинамца Цекларь
август 1979



Тейгэчкая обл.

г. Н. Ломов

ул. Момаловка 54

Минималне утанише
решетка подвала

архитектурный Чернышев
август 15 75

МИНИСТЕРСТВО КУЛЬТУРЫ СССР ● ПАМЯТНИКИ ИСТОРИИ И КУЛЬТУРЫ СССР (недвижимые) 3.3...-I.39.2I.
 СОЮЗНАЯ РЕСПУБЛИКА РСФСР Мин. Культуры РСФСР. Гл. Упр. охраны и реставрации (индекс)

Адрес Пензенская обл., г. Нижний Ломов, ул. Московская, 54
 (АССР, край, область; район, автономная обл.; национальный округ, населенный пункт)

УЧЕТНАЯ КАРТОЧКА

Начальное училище

I. НАИМЕНОВАНИЕ ПАМЯТНИКА

II. ТИПОЛОГИЧЕСКАЯ ПРИНАДЛЕЖНОСТЬ

III. ДАТИРОВКА ПАМЯТНИКА

IV. ХАРАКТЕР СОВРЕМЕННОГО ИСПОЛЬЗОВАНИЯ

памятник археологии	памятник истории	памятник архитектуры	памятник монумент. ис-ва				
				<u>конец XIX - начало XX века</u> 3			
по первоначальному назначению	культурно-просветительное	туристско-экскурсионное	лечебно-оздоровительн.	жилищные помещения	хозяйственное	не используется	
+							

предлож. по использ.

V. ХАРАКТЕРИСТИКА ТЕХНИЧЕСКОГО СОСТОЯНИЯ

хорошее	среднее	плохое	аварийное
+			
союзная	республ.	местная	не состоит
			+
	да	нет	
		+	

VI. КАТЕГОРИЯ ОХРАНЫ

наличие утвержденной охранной зоны

VII. НАЛИЧИЕ ДОКУМЕНТАЦИИ

место хранения документов

Дата составления карточки 25 января 1981

паспорт	фотографии	обмеры	реставрационные материалы	
+	+	+		
органы охраны			реставрационные мастерские	
союзный	республикан.	местный	республикан.	местные
-	-	-	-	-
				музей, архив, НИИ
				-

Составитель Болды М.Ю. - студент МГУ
 (Ф., И., О., должность или профессия, подпись)

Инспектор по охране памятников _____
 (Ф., И., О. подпись)



Handwritten signature of M.Yu. Boldy

УЧЕТНАЯ КАРТОЧКА (оборотная сторона)

Фото или схематический план



Краткое описание

Прямоугольное в плане кирпичное здание с подвалом построено в псевдорусском стиле конца XIX – начала XX века. Его главный северный фасад выходит на Московскую улицу. Почти полностью утрачены первоначальный декор фасадов и интерьеров.

Объект представляет интерес как пример административного здания, построенного в псевдорусском стиле конца XIX – начала XX века.