

УТВЕРЖДЕНО

Приказом Министра культуры
СССР № 153 от 27. III. 1972 г.

3.4. — I.39.5.
индекс

МИНИСТЕРСТВО КУЛЬТУРЫ СССР

Памятники истории и культуры СССР (недвижимые)

СОЮЗНАЯ РЕСПУБЛИКА РСФСР. Министерство культуры.

Госинспекция по охране памятников истории и культуры.

(Наименование республиканского органа охраны памятников)

П А С П О Р Т

I. Наименование памятника Ц. Михайловская

| | | | | |
|-----------------------------------|---------------------|------------------|----------------------|------------------------|
| II. Типологическая принадлежность | Памятник археологии | Памятник истории | Памятник архитектуры | Памятник монум. иск-ва |
| | | | 4 | |

III. Датировка памятника (или дата исторического события, с которым связано возникновение памятника—для памятников истории) 1859 г.

IV. Адрес (местонахождение) памятника с. Чернышево /Архангельское/
(АССР, край, область, район)

Белинского р-на Пензенской обл.
автономная обл., национальный округ, населенный пункт, пути подъезда

| | | | | | | | |
|--|-------------------------|-------------------|------------------|----------------------|--------------|------------------------------|----------------|
| V. Характер современного использования | По первонач. назначению | Культ. просв. | Турист. экскурс. | Лечебн. оздоровит. | Жилые помещ. | Хозяйств. | Неиспользуется |
| | | Музей. библ. клуб | | Больн. санат. д/отд. | | Учрежд. торг. пром. + склад. | |

| | |
|----------------------------------|---|
| ПРИЛОЖЕНИЯ: Фото общего вида | 3 |
| Фото фрагментов интерьеров | I |
| Генплан | I |
| Обмеры: план | I |
| фасад | |
| разрез | |
| Схематический план охранной зоны | |

VI. Исторические сведения

а) для памятников археологии

— история возникновения, кем и когда производились разведки и расписки, место хранения коллекций.

для памятников истории

— история возникновения: краткая характеристика событий и лиц, в связи с которыми объект приобрел значение памятника.

для памятников архитектуры и монументального искусства

— автор, строитель, заказчик, история создания

Архитектор и строитель не известны.

Заказчиком, возможно, является гр. Уваров Алексей Сергеевич, на 1860г. владевший селом и имением в нем /1/, /см. паспорт на имение гр. Чернышевых/.

Церковь "во имя Архистратига Михаила с приделом Великомученицы Екатерины" построена в 1859г. /2/.

Церковь горела в 1976г., после чего перестроена под мастерские /по свидетельству населения/.

б) перестройки и утраты, изменившие первоначальный облик памятника

Полностью утрачена абсида, наполовину четверик храма. От оставшихся объемов сохранились только стены первого яруса. Все окна долены под прямоугольные коробки. Вход колокольни переделан в окно, окна переделаны в двери. Центральные из трех окон фасадов трапезной полностью заложены. Северный вход в четверик переделан в окно, рядом пробито новое. Полы цементные. Перкрытия железобетонные по металлическим тавровым балкам.

К зданию с юга и востока пристроены современные корпуса мастерских.

в) реставрационные работы (общая характеристика, время, автор, место хранения документации)

не проводились.

VII. Описание памятника

а) для памятников археологии

— характер культурного слоя, важнейшие находки

для памятников истории

— характеристика памятника, наличие, текст и время установления мемориальной доски.

для памятников архитектуры

— основные особенности планировочной, композиционно-пространственной структуры и конструкций; характер декора фасадов и интерьеров; наличие живописи, скульптуры, прикладного искусства; строительный материал, основные габариты.

Для памятников монументального искусства

— основные особенности композиционного и колористического решения; тексты, материалы, техника, размер.

Здание кирпичное, со следами штукатурки, стоит на окраине села в, примерно, 300м. от р. Сюверни, на плоском рельефе.

Композиция: четверик храма /второй ярус, похоже, несли подпружные арки/ с одной /?/ абсидой, прямоугольная трапезная, отделенная от храма стеной с двумя арочными дверьми, колокольня квадратная в первом ярусе. Все оконные и дверные проемы арочные. Изнутри церковь оштукатурена.

Наружные углы здания обрамлены широкими плоскими пилястрами. Оконные проемы фланкированы узкими плоскими пилястрами, объединенными арками. Дверные проемы храма обрамлены широкими пилястрами с вертикальными нишами и трех обломными арками. Цоколь низкий. Карниз не сохранился.

Максимальные габариты: /34,629 x 15,16/м.
Размеры кирпичей: /26,5x14,0x8,5/см., /26,0x13,0x7,0/см.

б) общая оценка общественной, научно-исторической или художественной значимости

Памятник является плохо сохранившимся, но интересным примером русской культовой архитектуры сер. XIX в. в стиле позднего классицизма.

VIII. Основная библиография, архивные источники, иконографический материал.

- /1/- "Извлечение из описания помещичьих имений.... Приложение к трудам редакционных комиссий для составления положения о крестьянах, выходящих из крепостной зависимости". т. 2; Спб., 1860г., стр. 54.
- /2/- Попов А. "Церкви, причты и приходы Пензенской епархии". Пенза, 1896г., стр. 227.
- /3/- "Поволостные и алфавитные списки населенных мест Пензенской губ". Пенза, 1915г., стр. 26

IX. Техническое состояние

Характеристика общего состояния:

| | | Хорошее | Среднее | Плохое | Аварийное |
|--|---------------------------------------|---------|-------------|--------|-----------|
| Для памятников археологии | культурного слоя важнейших находок | | | | |
| для памятников архитектуры | конструкций стен | | | | + |
| | покрытий | | современные | | + |
| | потолков | | - " - | | |
| | пола | | - " - | | |
| | декора фасадов | | | | + |
| в интерьере: | интерьеров | | | | + |
| | живописи | | | | |
| | скульптуры | | | | |
| для памятников монументального искусства | прикл. иск-ва | | | | |
| | цоколя | | | | |
| | постаментов | | | | |
| | скульптуры | | | | |
| | грунта | | | | |
| | красочного слоя | | | | |

X. Система охраны

а) категория охраны

| Союзная | Республикан. | Местная | Не состоит |
|---------|--------------|---------|------------|
| | | | + |

б) дата и № документа о принятии под охрану _____

в) границы охранной зоны и зоны регулирования застройки (краткое описание со ссылкой на утверждающий документ).

не установлены

г) балансовая принадлежность и конкретное использование _____

ремонтные мастерские колхоза "Чернышевский".

д) дата и № охранного документа _____

Дата составления паспорта _____

Составитель архитектор Федотова М.И.
(Ф. И. О., должность или профессия)

« 25 » апреля 1979 г.

Инспектор по охране памятников

М.И. Федотова
(подпись)

М. П.



D000016068

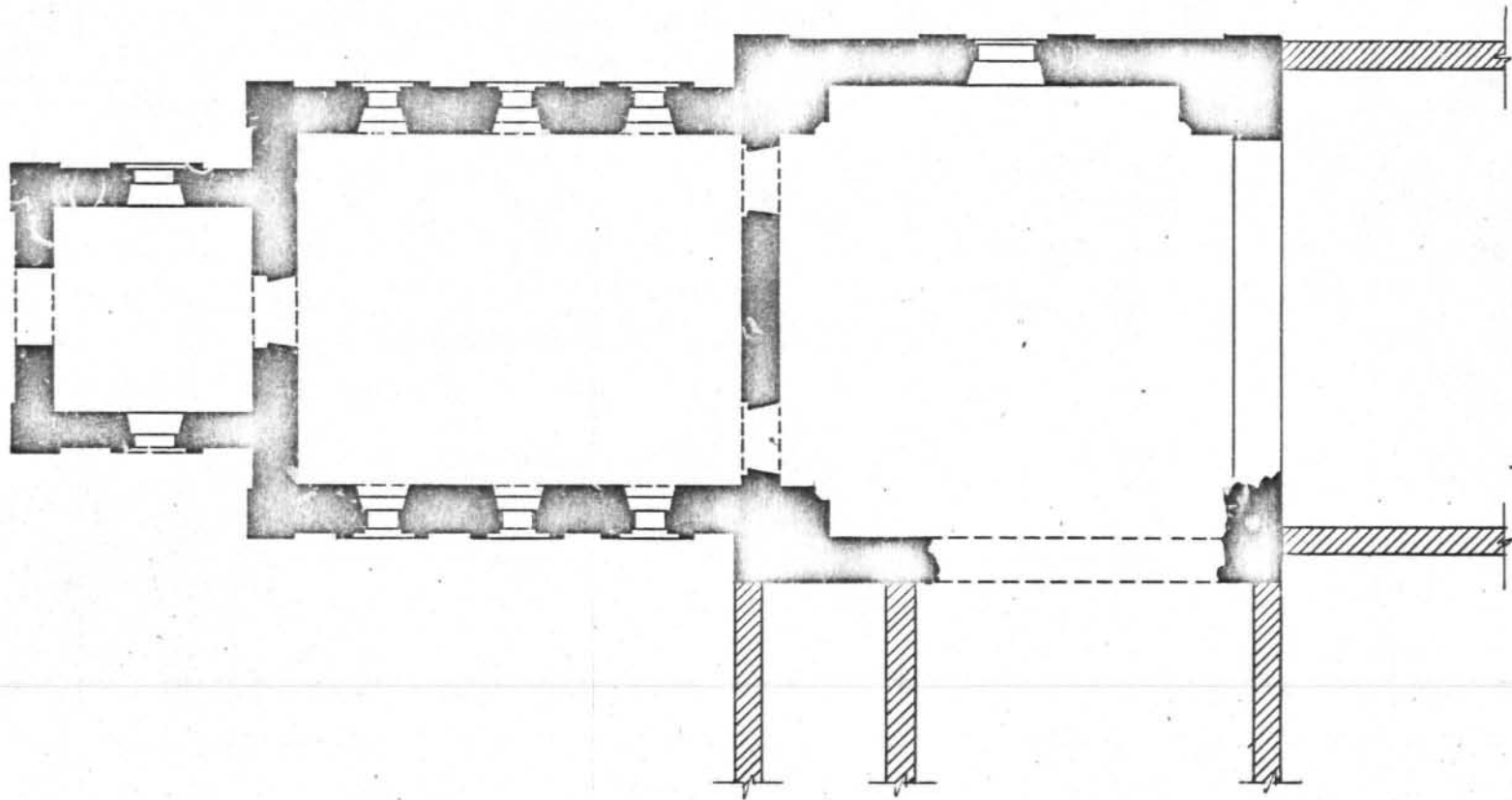
(подпись)

ПЕНЗЕНСКАЯ ОБЛ.
БЕЛИНСКИЙ Р-ОН.
С. ЧЕРНЫШЕВО
Ч. МИХАЙЛОВСКАЯ. 1859г.
ГЕНПЛАН



ФЕДОТОВА М
1977г.

ПЕНЗЕНСКАЯ ОБЛ.
БЕЛИНСКИЙ Р-ОН.
с. ЧЕРНЫШЕВО.
ц. Михайловская. 1859г.



0 10 м.

Федотова М.
1977г.



Титулярный советник
Беннетт росс
с. Зерновское Камен-
ная церковь Архангельская, 1859 г.
Вид с юго-запада



Тенгисская область
Башкирские горы
с. Зерновое. Камен-
ная церковь Архангельская, 1859 г.
Расход северный



Тенгемская область

Виницкий район

с. Курношино, Каменное

уезд Архангельская, 1859

Равношны



Тенгиская область
Беннеттский район
с. Зирини ево. Каменная
Зиринь Архангельская, 1859 г.
Итгуер. Общит вид

3.4.

-1.39.5 .

МИНИСТЕРСТВО КУЛЬТУРЫ СССР ● ПАМЯТНИКИ ИСТОРИИ И КУЛЬТУРЫ СССР (недвижимые)
 СОЮЗНАЯ РЕСПУБЛИКА РСФСР. Госинспекция по охране памятников истории и культуры (индекс)
 (наименование республиканского органа охраны)

Адрес с. Чернышево /Архангельское/ Бенинского р-на Пензенской обл.
 (АССР, край, область; район, автономная обл.; национальный округ, населенный пункт)

УЧЕТНАЯ КАРТОЧКА

I. НАИМЕНОВАНИЕ ПАМЯТНИКА

п. Михайловская

II. ТИПОЛОГИЧЕСКАЯ
ПРИНАДЛЕЖНОСТЬ

| | | | |
|------------------------|---------------------|-------------------------|-----------------------------|
| памятник археологии | памятник истории | памятник архитектуры | памятник монумент, ис-ва |
| | | 4 | |

III. ДАТИРОВКА ПАМЯТНИКА

1859 г.

IV. ХАРАКТЕР
СОВРЕМЕННОГО
ИСПОЛЬЗОВАНИЯ

| | | | | | | |
|--------------------------------------|------------------------------------|----------------------------------|----------------------------------|--------------------|--------------------|----------------------|
| по перво- начальному помещению | культурно- просвети- тельное | туристско- экскурсион- ное | лечебно- оздорови- тельное | жилые помещения | хозяйст- венное | не исполь- зуется |
| | | | | | + | |

предлож. по использ.

V. ХАРАКТЕРИСТИКА
ТЕХНИЧЕСКОГО СОСТОЯНИЯ

| | | | |
|---------|----------|---------|-----------|
| хорошее | среднее | плохое | агарийное |
| | | | + |
| союзная | республ. | местная | не состои |
| | | | + |

VI. КАТЕГОРИЯ ОХРАНЫ

наличие утвержденного охранного знака

VII. НАЛИЧИЕ ДОКУМЕНТАЦИИ

| | | | |
|---------|------------|--------|---------------------------|
| паспорт | фотографии | обмеры | реставрационные материалы |
| + | 4 | + | |
| | | да | нет |
| | | | + |

место хранения документов

Дата составления карточки
25 апреля 1979

М. П.

Составитель

арх. М. Федотова

| | | | | | |
|---------------|--------------|---------|----------------------------|---------|----------------------|
| органы охраны | | | реставрационные мастерские | | музей архив НИИ + |
| союзный | республикан. | местный | республикан. | местные | |
| | + | + | | | |

Инспектор по охране памятников
 (Ф., и., о., должность или профессия подпись) (Ф., и., о., подпись)



УЧЕТНАЯ КАРТОЧКА (оборотная сторона)

Фото или схематический план

Краткое описание

Церковь кирпичная со следами штукатурки стоит на окраине села, недалеко от р. Сюверни, на плоском рельефе.

От здания сохранились только стены первого яруса: четверика /не полностью/, трапезной, и колокольни. Трапезная отделена от ~~колокольни~~ четверика стеной с двумя арочными дверьми. Все оконные и дверные проемы первоначально были арочными, обрамленными пилястрами с арками между ними. Наружные углы обработаны широкими плоскими пилястрами. Полы цементные. потолки ж/бетонные.

Размеры кирпичей: /26,5х14х8,5/см.,

Макс. габариты: /26 х13х7/см.
/34,29 х 15,16/м.

Памятник является плохо сохранившимся но интересным примером русской культовой архитектуры сер. XIX в. в стиле позднего классицизма.

