

6040085000

З.З.(2.1).N 1.41

МИНИСТЕРСТВО КУЛЬТУРЫ РОССИЙСКОЙ ФЕДЕРАЦИИ

индекс

# ПАМЯТНИКИ ИСТОРИИ И КУЛЬТУРЫ РОССИЙСКОЙ ФЕДЕРАЦИИ (недвижимые)

Российская Федерация  
СОЮЗНАЯ РЕСПУБЛИКА

Отдел (инспекция) охраны недвижимых памятников истории и культуры

(наименование республиканского органа охраны памятников)

## ПАСПОРТ

Дом Курбатова,

I. НАИМЕНОВАНИЕ ПАМЯТНИКА

где в 1857-1859 гг. жила С.Л.Перовская

II. ТИПОЛОГИЧЕСКАЯ  
ПРИНАДЛЕЖНОСТЬ

Памятник археологии	Памятник истории	Памятник архитектуры	Памятник монумент. искусства
	1	3	

III. ДАТИРОВКА ПАМЯТНИКА (или дата исторического события, с которым связано возникновение памятника — для памятников истории)

1 пол. XIX века.

IV. АДРЕС (местонахождение) ПАМЯТНИКА

Псковская область, г.Псков,

(АССР, край, область, район, автономная обл.,

ул.Советская, д.42.

национальный округ, населенный пункт; пути подъезда)

V. ХАРАКТЕР  
СОВРЕМЕННОГО  
ИСПОЛЬЗОВАНИЯ

по первонач. назначению	культурно-просветит.	туристско-экскурсион.	лечебно-оздоровительн.	жилые помещения	хозяйственное	не используется
	музей библ. клуб.		больн. санит. д-отд.	+	учреждение торгов. промышл. склад	

ПРИЛОЖЕНИЯ:

Фото общего вида —	3
Фото фрагментов —	
Генплан —	1
Омеры: план —	3
фасад —	
разрез —	
Схематический план	
отражной зоны	
фотофиксация	1
Вкладыш	1

## I. ИСТОРИЧЕСКИЕ СВЕДЕНИЯ:

а) для памятников археологии	— история возникновения, кем и когда производились разведки и раскопки, место хранения коллекции.
для памятников истории	— история возникновения: краткая характеристика событий и лиц, в связи с которыми объект приобрел значение памятника.
для памятников архитектуры и монументального искусства	— автор, строитель, заказчик, история создания

Заказчик и история строительства не выявлены.

Построено в первой половине XIX в. по образцовому проекту. Возможно, был использован "образцовый" фасад N 60 серии 1809 года, 2-й альбом, архитектор А.А.Михайлов 2-й (2).

Здание впервые встречается на плане Пскова 1857 г. (1). В это время дом принадлежал купцу Курбатову.

В 1856 году его снимал под жилье псковский вице-губернатор Л.Перовский, отец будущей революционерки С.Л.Перовской (3). Она жила вместе с сестрой в мезонине, в большой комнате, выходящей окнами на улицу. Около дома был сад, частью фруктовый, огороженный невысоким деревянным забором. В саду была деревянная баня и пруд, где разводили карасей (4). По воспоминаниям старожилов в центре северного фасада была пристроена веранда.

Софья Львовна Перовская родилась в 1853 г. Известная революционерка, член организации "Народная воля". Казнена в 1881 г. за участие в подготовке покушения на императора Александра II.(3)

### б) перестройки и утраты, изменившие первоначальный облик памятника;

Перестроено крыльцо черного хода. Главное крыльцо удлиненно, перенесен проем входа. Утрачена планировка первого этажа и мезонина при приспособлении под поликлинику. Утрачена первоначальная железная кровля. Не сохранился двор, дворовые постройки, ограда и благоустройство.

### в) реставрационные работы (общая характеристика, время, автор, место хранения документации).

Обмер фасадов выполнялся в 1949 г. архитектором О.Аршакуни. Часть кроков хранится в архиве ПИ "Спецпроектреставрация". Фасады восстановлены в 1950-х годах реставрационным ремонтом. Реставрационные работы в интерьерах не проводились.

## VII. ОПИСАНИЕ ПАМЯТНИКА:

а)	для памятников археологии	— характер культурного слоя, важнейшие находки.
	для памятников истории	— характеристика памятника, наличие, текст и время установления мемориальной доски.
	для памятников архитектуры	— основные особенности планировочной, композиционно-пространственной структуры и конструкций; характер декора фасадов и интерьеров, наличие живописи, скульптуры, прикладного искусства; строительный материал, основные габариты.
	для памятников монумент. иск-ва	— основные особенности композиционного и колористического решения: тексты, материал, техника, размер.

Расположен в ряду двухэтажной застройки ул. Советской (бывшей Великолуцкой) главным фасадом по "красной" линии.

Деревянный одноэтажный с мезонином на каменном полуподвальном этаже. В плане близок к квадрату. Объемная композиция трехчастная, симметрично-осевая, с пристройками по южному и восточному фасадам. Крыша над мезонином двухскатная с фронтоном над боковыми крыльями - вальмовая с чердачными окнами.

Композиция главного фасада на семь окон симметрично-осевая. В центре - неглубокий ризалит, переходящий в мезонин на три окна. Обработан четырьмя стилизованными каннелированными пилястрами гигантского ордера с базами и капителями и увенчан треугольным фронтоном с небольшим полуциркульным окном. Стены, обшитые тесом, завершены гладким фризом и профилированным карнизом большого выноса с резными накладками - мутулами. Окна имеют профилированный наличник. Три окна первого этажа в ризалите, украшены прямыми сандриками на изящных кронштейнах с резным растительным орнаментом. Окна полуподвала невысокие с лучковыми перемычками и замковыми камнями. На них частично сохранились волнисто-ромбические решетки. Главный вход с одномаршевой лестницей расположен в пристройке с южной стороны. Над проемом входа устроено полуциркульное окно. Фасадная стена пристройки имеет завершение в виде прямоугольного аттика, скрывающего скат крыши пристройки. Черный ход расположен в пристройке восточного фасада. Стены остальных фасадов решены так же как и стены боковых крыльев главного фасада. Планировка подвала трехчастная. Стены средней части соответствуют ризалиту и несут мезонин. Она имеет три поперечные стены, образующие четыре разные по площади помещения. Планировка первого этажа значительно изменена приспособлением под поликлинику. Планировка мезонина также не сохранилась.

См. Вкладыш N 1

б) общая оценка общественной, научно-исторической и художественной значимости памятника.

Единственный в Пскове сохранившийся памятник классицизма, построенный в дереве на основе образцового проекта начала XIX в., играющий важную роль в исторической панораме застройки городского центра.

Связан с детскими годами жизни Софьи Перовской.

## VIII. ОСНОВНАЯ БИБЛИОГРАФИЯ, АРХИВНЫЕ ИСТОЧНИКИ, ИНОКОГРАФИЧЕСКИЙ МАТЕРИАЛ

1. Древлехранилище ПГОИАХМЗ. Альбом И.Ф. Годовикова. План губернского города Пскова в существующем виде. 1857 г.
2. Собрание фасадов е.и.в. высочайше апробированных для частных строений в городах Российской империи. Ч. II, 1809, N 60.
3. Иванов С.А. Дом в котором жила С.Л. Перовская. // Псков через века. Памятники Пскова сегодня. С.-Пб., 1994, с.79.
4. Перовская С.Л. Мои воспоминания. // "Каторга и ссылка", кн.15, М., 1925 г.
5. Перовский В.Л. Воспоминания о сестре. М.-Л., 1927.
6. Павлюченко Э.А. Софья Перовская. Учпедгиз, 1959.

**IX. ТЕХНИЧЕСКОЕ СОСТОЯНИЕ:**

		хорошее	среднее	плохое	аварийное
Характеристика общего состояния: для памятников археологии	культурного слоя важнейших находок				
для памятников архитектуры и истории	конструкций стен покрытий потолков пола			+	
в интерьере;	декора фасадов интерьеров			+	
для памятников монументального искусства	живописи скульптуры прикладного иск-ва  цоколя постаментов скульптуры грунта красочного слоя			+	

**X. СИСТЕМА ОХРАНЫ:**

а) категория охраны

союзная	республ.	местная	не состоит
	+		

б) дата и № документа о принятии под охрану Постановление Совета Министров РСФСР N 1327 от 30.08.1960 г.

в) границы охранной зоны и зоны регулирования застройки (краткое описание со ссылкой на утверждающий документ)

Зона охраны утверждена в составе Проекта зон охраны памятников истории и культуры г.Искова Решением областного Собрания депутатов от 29.08.95 г.

г) балансовая принадлежность и конкретное использование На балансе МУМР-5.

Жилой дом.

д) дата и № охранного документа \_\_\_\_\_

Дата составления паспорта

«...» декабря . 2000 г.

Составитель архитектор Руденко О.В.  
(Ф., и., о., должность или профессия)

О.В.  
(подпись)

М. П.

Инспектор по охране памятников Солдатенко Л.А.

Л.А.  
(подпись)

Псковская область, г.Псков, ул.Советская, д.42.  
Дом Курбатова, где в 1857-1859 гг. жила С.Л.Перовская.  
1 пол. XIX века.

Вкладыш N 1

к пункту VIII-а:

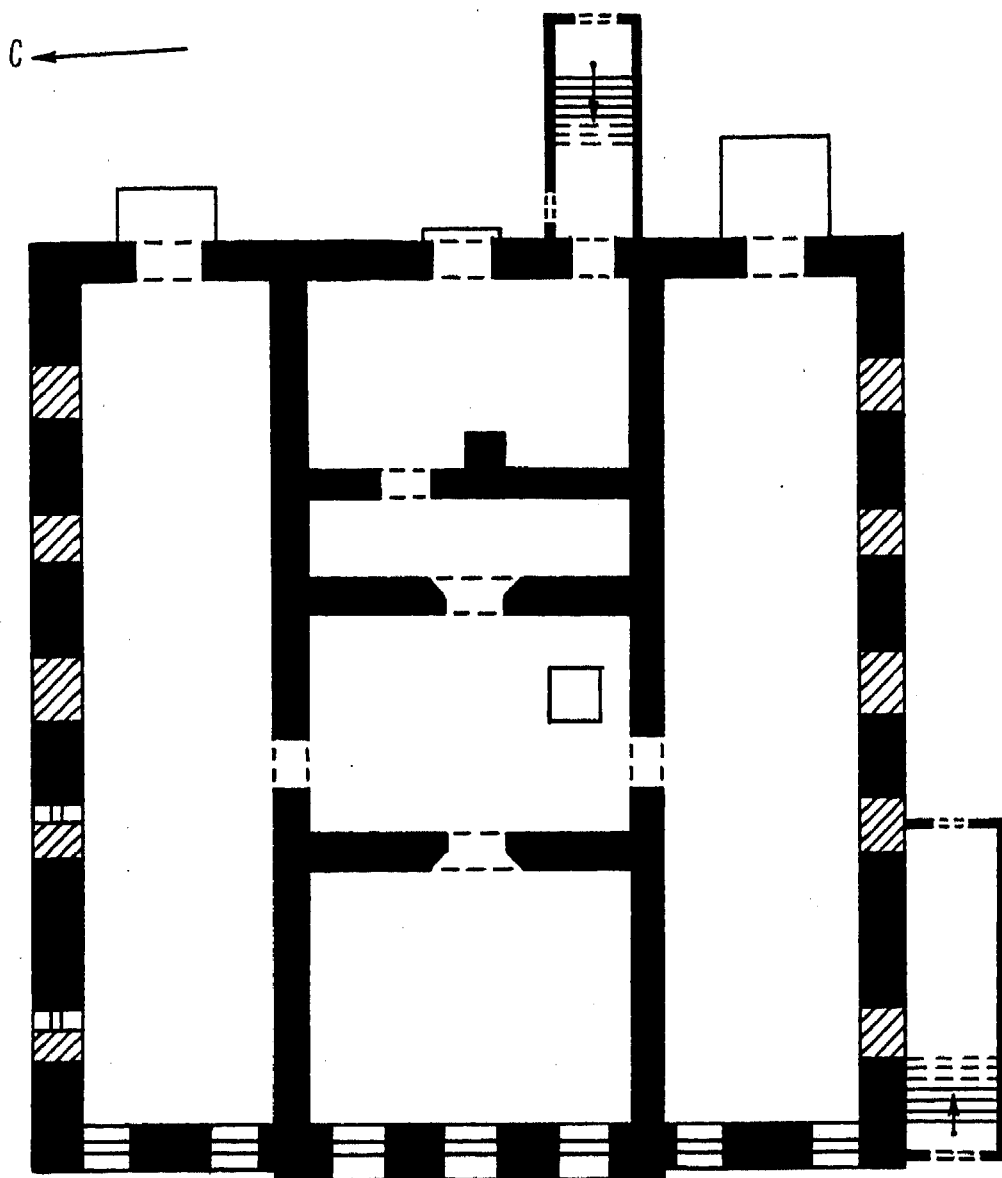
Стены полуподвала сложены из известняковой плиты, перекрытие деревянное плоское балочное. Центральная опорная балка перекрытия полуподвала имеет диаметр около 1 м. Полы в полуподвале вымощены кирпичом.

Стены этажа и мезонина - из дерева, обшиты тесом. Первоначальная кровля не сохранилась.

Основные габариты в плане: 25 x 27 м.

При составлении паспорта частично использованы материалы И.И.Лагунина, представленные в 1977 г.

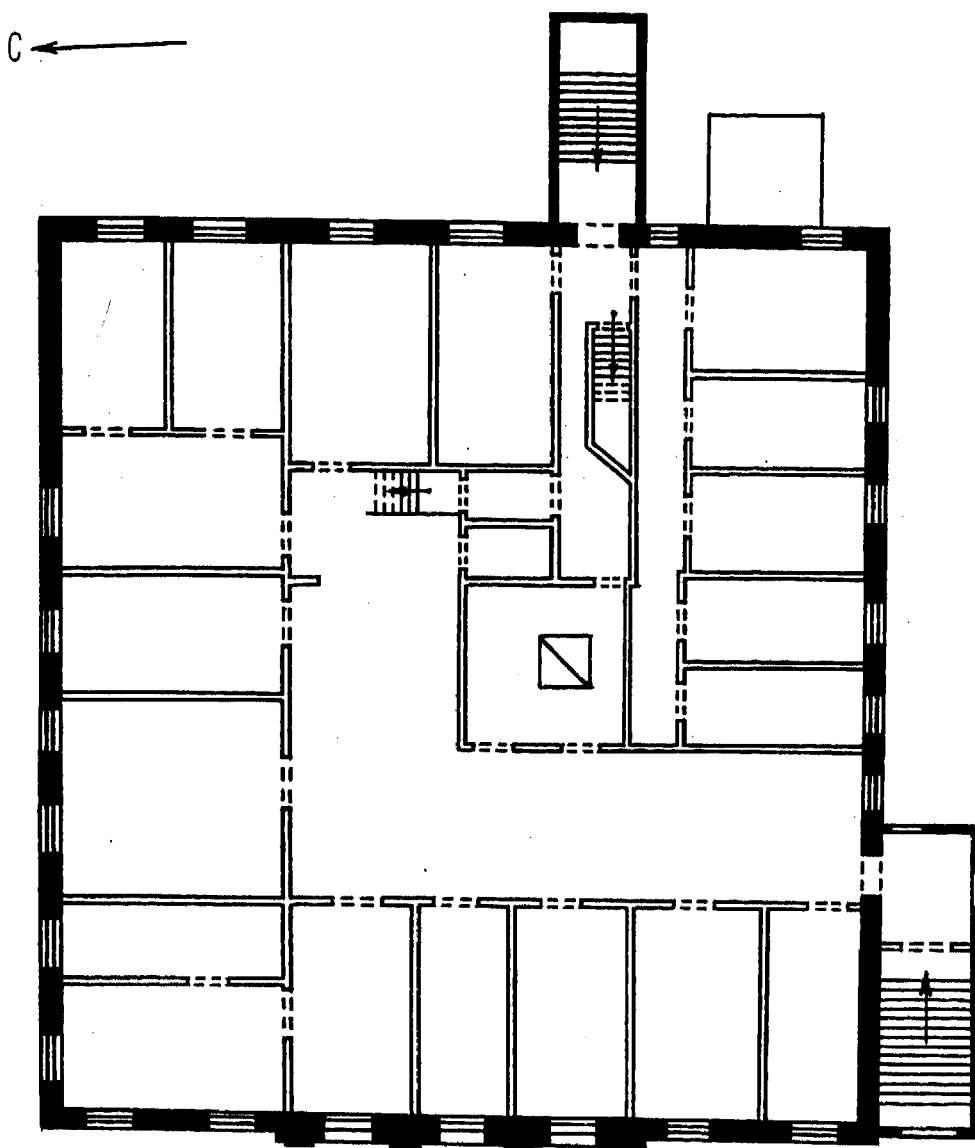
г. Псков, ул. Советская, 42  
Дом Курбатова, где в 1857-1859 гг. жила С.Л. Перовская.  
1-я пол. XIX в.  
полуподвал



0 10 м

По обмеру Голубевой И.Б. 1975 г.  
Руденко Т.В. 2000 г.

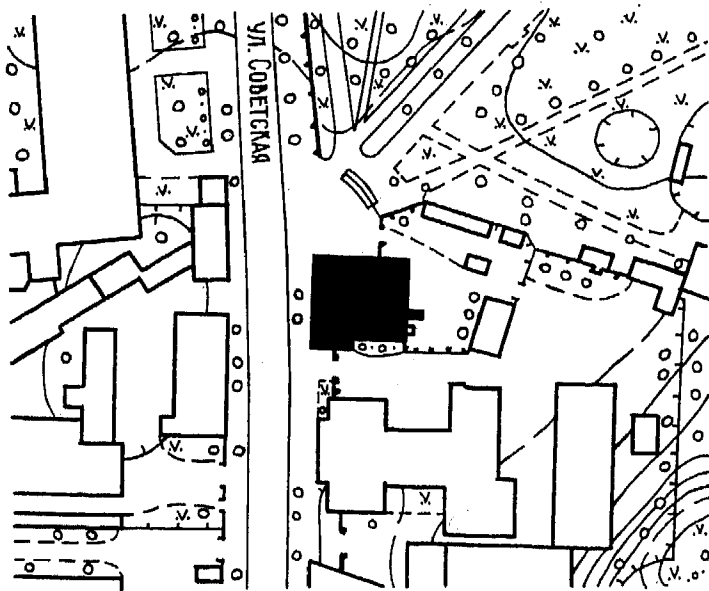
г. Псков, ул. Советская, 42  
Дом Курбатова, где в 1857-1859 гг. жила С.Л. Перовская  
1-я пол. XIX в.  
1-й этаж



0 10 м

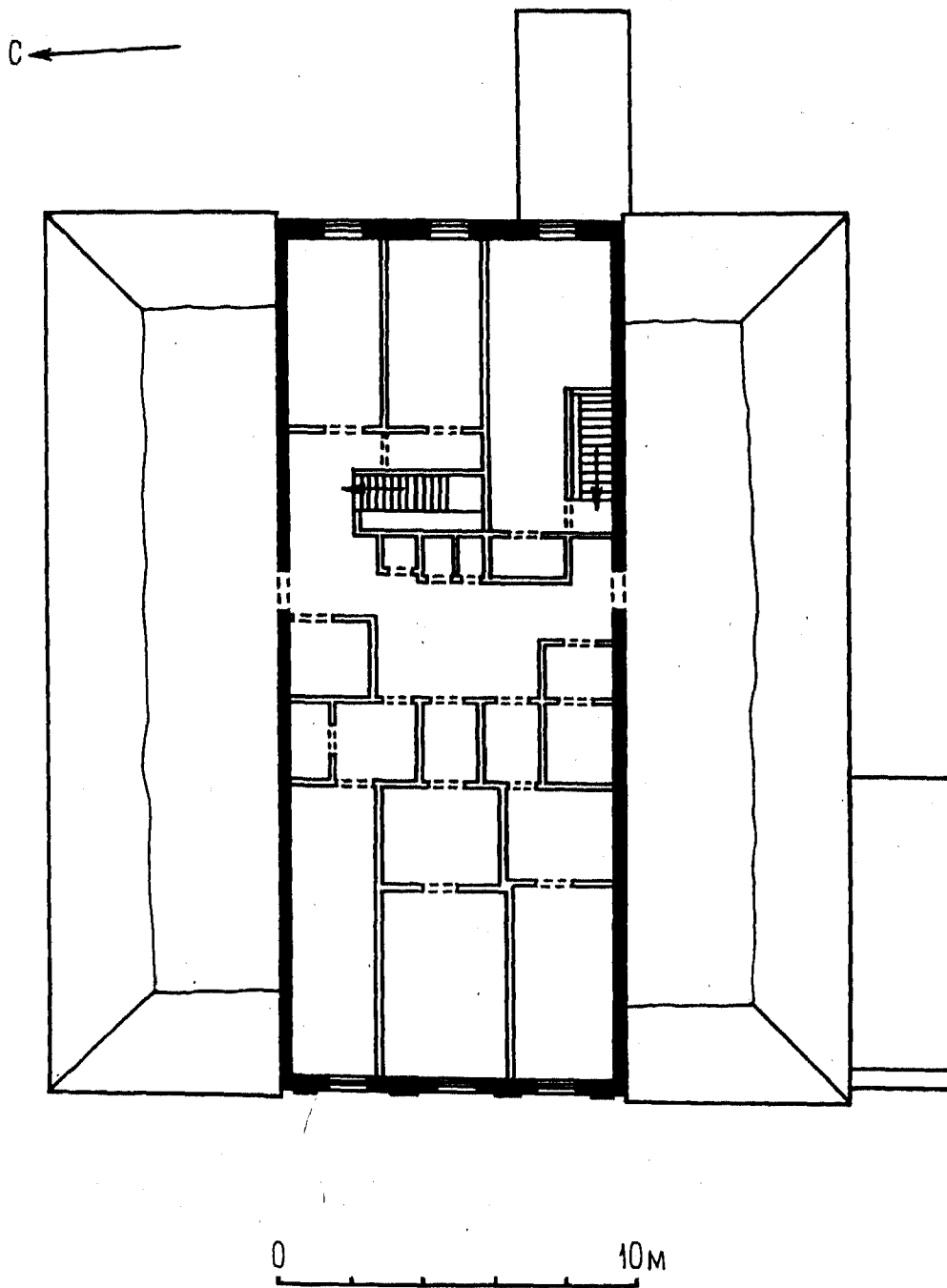
По обмеру Голубевой И.Б. 1975 г.  
Руденко Т.В. 2000 г.

г. Псков, ул. Советская, 42  
Дом Курбатова,  
где в 1857-1859 гг. жила С.Л. Перовская.  
1-я пол. XIX в.  
ГЕНПЛАН



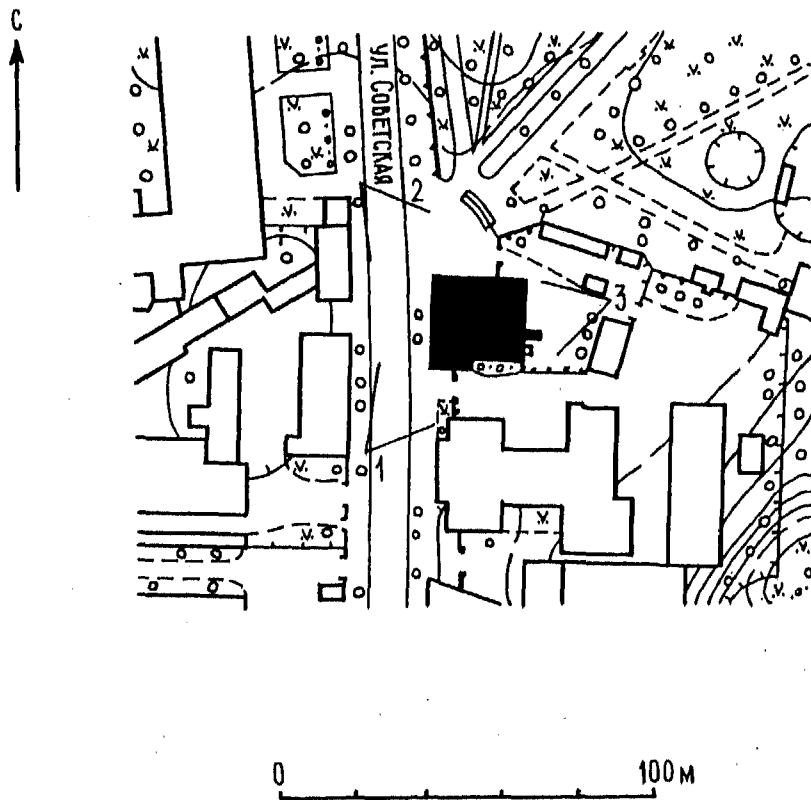


г. Псков, ул. Советская, 42  
Дом Курбатова, где в 1857-1859 гг. жила С.П.Перовская.  
1-я пол. XIX в.  
МЕЗОНИН



По обмеру Голубевой И.Б. 1975 г.  
Руденко Т.В. 2000 г.

г. Псков, ул. Советская, 42  
Дом Курбатова,  
где в 1857-1859 гг. жила С.Л. Перовская.  
1-я пол. XIX в.  
СХЕМА ФОТОФИКСАЦИИ





ТЕРМЕС  
БАР





33. (2.1). N — 1.41.

Министерство культуры РФ Памятники истории и культуры РФ (недвижимые) —

Союзная республика Отдел (инспекция) недвижимых памятников истории и культуры  
Псковская область, г. Псков, ул. Советская, д. 42. (наименование республиканского органа охраны)

Адрес (АССР, край, область, район, автономная обл. национальн. округ, населенный пункт)

**УЧЕТНАЯ КАРТОЧКА** Дом Курбатова, где в 1857-1859 гг. жила С.Л.Перовская.

I. Наименование памятника

II. Типологическая принадлежность

III. Датировка памятника

IV. Характер современного использования

памятник археологии	памятник истории	памятник архитектуры археологии	памятник монумент. ис-ва
	1	3	
1 пол. XIX века.			
по первоначальному назначению	культурно-просветительное	туристско-экскурсионное	лечебно-оздоровительн.
			жилые помещения
			хозяйствен-ное
			не исполь-зуется
			+

предлож. по использ.

V. Характеристика технического состояния

VI. Категория охраны

хорошее	среднее	плохое	аварийное
		+	
союзная	республ.	местная	не состоит
	+		

наличие утвержденной охранной зоны

VII. Наличие документации

	да	нет	
	+		
паспорт	фотографии	обмеры	реставрацион. материалы
+	+	+	

место хранения документов

Дата составления карточки

органы охраны			реставрационные мастерск.		музей, архив., ПИИ
союзный	республиканск.	местный	республикан.	местные	+

декабрь 2000 г.

архитектор Руденко О.В.

*Об*

Солдатенко Л.А.

Составитель (Ф. И. О. должность или профессия)

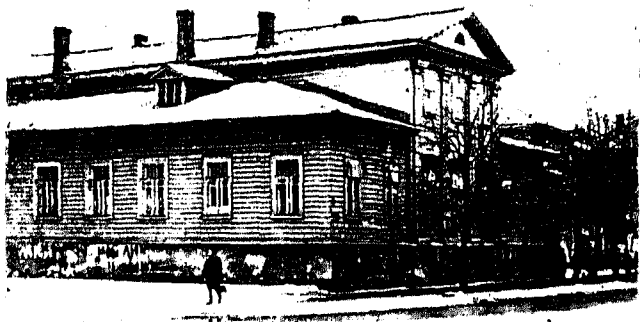
Инспектор по охране памятников

(Ф. И. О. Подпись)

## УЧЕТНАЯ КАРТОЧКА (оборотная сторона)

Фото или схематический план

Краткое описание



Единственный в Пскове сохранившийся памятник классицизма, построенный в дереве на основе "образцового" проекта начала XIX в. Связан с детскими годами жизни С.Л.Перовской.

Деревянный, одноэтажный с мезонином на каменном полуподвальном этаже. Объемная композиция трехчастная, симметрично-осевая, с пристройками. Главный фасад на 7 окон. В центре - неглубокий ризалит, переходящий в мезонин на 3 окна. Обработан пилястрами гигантского ордера. Стены обшиты тесом. Декор: профилированный карниз, резные накладки, сандрики. Окна всех фасадов имеют профилированные наличники. Планировка подвала трехчастная. Стены средней части соответствуют ризалиту и несут мезонин. Три поперечные стены образуют в средней части четыре разных по площади помещения. Планировка этажа и мезонина утрачена.

Стены полуподвала из известняковой плиты, стены этажа и мезонина из дерева, обшиты тесом.

Основные габариты в плане: 25 x 27 м.