

перел. м. 182
№ 29 ССР РСФСР
№ 29

МИНИСТЕРСТВО КУЛЬТУРЫ СССР

2.3.... - 1.29.1
индекс

ПАМЯТНИКИ ИСТОРИИ И КУЛЬТУРЫ СССР

(недвижимые)

№ 29

2023002029

СОЮЗНАЯ РЕСПУБЛИКА РСФСР

Министерство культуры. Государственная инспекция по охране памятников истории и культуры.
(наименование республиканского органа охраны памятников)

П А С П О Р Т

I. НАИМЕНОВАНИЕ ПАМЯТНИКА Дом, в котором жил В.И. Ленин

II. ТИПОЛОГИЧЕСКАЯ ПРИНАДЛЕЖНОСТЬ

памятник археологии	памятник истории	памятник архитектуры	памятник монумент. иск-ва
	3		

III. ДАТИРОВКА ПАМЯТНИКА (или дата исторического события, с которым связано возникновение памятника — для памятников истории)

с 31 августа (12 сентября) - начало октября 1893 г.

IV. АДРЕС (местонахождение) ПАМЯТНИКА

Ленинград, Дзержинский район,
(АССР, край, область, район, автономная обл.)

ул. Чайковского, д. 58, кв. 25 (б. кв. 20)
национальный округ, населенный пункт, пути подъезда)

V. ХАРАКТЕР СОВРЕМЕННОГО ИСПОЛЬЗОВАНИЯ

по первонач. назначению	культурно-просветит.	туристско-экскурсион.	лечебно-оздоровительн.	жилые помещения	хозяйственное	не используется
+	музей библ. клуб	+	больн. санат. д/отд.		учреждение торгов. промышл. склад	

ПРИЛОЖЕНИЯ:

- Фото общего вида — 1
- Фото фрагментов — 1
- Генплан — 1
- Обмеры: план — 1
- фасад —
- разрез —
- Схематический план охранной зоны —

VI. ИСТОРИЧЕСКИЕ СВЕДЕНИЯ

- а) {
- для памятников археологии — история возникновения, кем и когда производились разведки и раскопки, место хранения коллекций.
 - для памятников истории — история возникновения; краткая характеристика событий и лиц, в связи с которыми объект приобрел значение памятника.
 - для памятников архитектуры и монументального иск-ва — автор, строитель, заказчик, история создания.

Владимир Ильич Ленин в 1893 г. приехал в Петербург в четвертый раз и, как явствует из донесения Петербургского охранного отделения, поселился на Сергиевской улице в доме № 58, квартира 20 (ныне ул. Чайковского, д. 58, кв. 25).

Здесь Ленин прожил до начала октября 1893 г., до переезда на Ямскую улицу (ныне ул. Достоевского).

Время его приезда — это канун подъема массового рабочего движения. Перед русскими марксистами встала задача — объединить разрозненные марксистские кружки в централизованную организацию, — партию, вооружить ее марксистской теорией и программой, сделать политическим руководителем рабочего класса. За решение этой задачи Ленин принялся сразу же по приезде в Петербург. Легально он был зачислен помощником присяжного поверенного к адвокату М. Ф. Волькенштейну, но с первых же дней пребывания в столице он знакомится с петербургскими марксистами и становится их признанным руководителем, устанавливает связи с передовыми рабочими, готовит их к роли будущих организаторов и строителей рабочей революционной марксистской партии.

- б) перестройки и утраты, изменившие первоначальный облик памятника.

Лицевой фасад дома в 1911 г. был достроен тремя этажами; дворцовый флигель, где находится историческая квартира сохранил свой облик.

- в) реставрационные работы (общая характеристика, время, автор, место хранения документации)

В 1976 г. произведена окраска фасада.

VII. ОПИСАНИЕ ПАМЯТНИКА

- а) {
- для памятников археологии — характер культурного слоя, важнейшие находки,
 - для памятников истории — характеристика памятника, наличие, текст и время установления мемориальной доски.
 - для памятников архитектуры — основные особенности планировочной, композиционно-пространственной структуры и конструкций; характер декора фасадов и интерьеров; наличие живописи, скульптуры, прикладного искусства; строительный материал, основные габариты.
 - для памятников монумент. иск.-ва — основные особенности композиционного и колористического решения; тексты, материал, техника, размер.

На месте существующего ныне здания в 1862 г. архитектор Л. Бульери построил трехэтажный дом с двумя дворовыми флигелями. В 1878 г. архитектор К. Преис возвел во дворе каменный пятиэтажный поперечный флигель. В 1911 г. архитектор Резвый надстроил по лицевому фасаду еще три этажа. В настоящее время дом представляет собой шестиэтажное здание с подвалом. В центре — въездные ворота, над ними на уровне 4-6 этажей — четыре пилястра. Первый этаж рустован, по линии второго и четвертого этажей проходят сплошные, крытые железом карнизы, на втором этаже справа и слева от ворот — два балкона. На крыше дома — паранет, за-
вершающийся по обеим сторонам решеткой с тремя тумбами. *Дворовый, 5-й этажный
флигель - шаг ко дворцу*

Квартира, в которой жил В.И. Ленин, расположена на 2-м этаже внутреннего флигеля дома и состоит из двух комнат, прихожей, кухни и небольшой темной комнаты при ней. Планировка квартиры сохранилась, но номер ее несколько раз менялся: с № 20 на № 33, а затем квартира получила существующий № 25.

На уровне первого этажа лицевого фасада укреплен мемориальная доска с надписью: "В этом доме с 31 августа до начала октября 1893 года жил Владимир Ильич Ленин. С этого времени началась его деятельность в Петербурге по созданию революционной марксистской партии России". Доска установлена в 1963 г. Архитектор — В.Д. Попов. 105 x 71, гранит.

б) общая оценка общественной, научно-исторической и художественной значимости памятника.

Историко-революционный памятник, связанный с началом революционной деятельности В.И. Ленина в Петербурге.

VIII. ОСНОВНАЯ БИБЛИОГРАФИЯ, АРХИВНЫЕ ИСТОЧНИКИ, ИКОНОГРАФИЧЕСКИЙ МАТЕРИАЛ.

- Владимир Ильич Ленин. Биографическая хроника. Т. I. М., 1970, с. 78-79.
Сильвин М.А. Ленин в период зарождения партии. Л., 1958, с. 33, 41.
Ленин в Петербурге. Л. 1957, с. 18-19.
Муштуков В.Е. и Никитин П.Е. Здесь жил и работал Ленин. Л. 1965, с. 19.
Памятники и мемориальные доски В.И. Ленину в Ленинграде. Л. 1971, с. 28.
ЛГИА, ф. 515, оп. I, д. № 4560

IX. ТЕХНИЧЕСКОЕ СОСТОЯНИЕ

хорошее	среднее	плохое	аварийное
+			
+			
+			
+			
+			

характеристика общего состояния:
 для памятников археологии культурного слоя важнейших находок
 для памятников архитектуры и истории конструкций стен покрытий потолков пола декора фасадов интерьеров
 в интерьере: живописи скульптуры прикл. иск-ва
 для памятников монументального искусства цоколя постамента скульптуры грунта красочного слоя

X. СИСТЕМА ОХРАНЫ

а) категория охраны

союзная	республ.	местная	не состоит
	+		

б) дата и № документа о принятии под охрану Постановление Совета Министров РС СР
в 624 от 4 декабря 1974 г.

в) границы охранной зоны и зоны регулирования застройки (краткое описание со ссылкой на утверждающий документ)

не установлены

г) балансовая принадлежность и конкретное использование Дзержинское РПУ,
КЗК в I - жилой дом.

д) дата и № охранного документа 17.02.71 г.

Дата составления паспорта Составитель Кондакова К.А., ст. арх. Группы
 (ф. и. о., должность или профессия)

ИДНЯ 1974
 Производственная группа по охране и эксплуатации памятников
 М. П.
 Директор по охране памятников

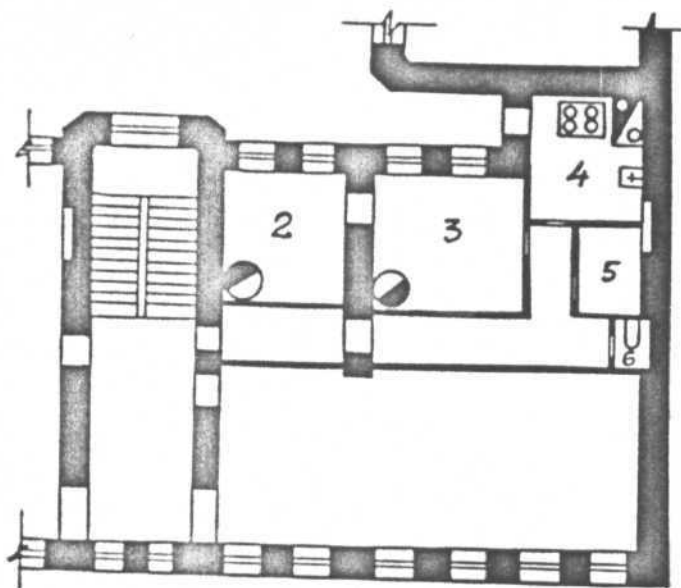
(подпись)
Кондакова К.А.
 (подпись)



Ленинград

Ул. Чайковского д. 58 кв. 25

М 1:200





Ленинград
Дзержинский р-н
Ул. Тайковского, 58

Дом, в к-ом. жив

В.И. Ленин

Города Ленинград
Июль 1976г

В ЭТОМ ДОМЕ
С 31 АВГУСТА
ДО НАЧАЛА
ОКТЯБРЯ
1893 ГОДА
ЖИЛ

ВЛАДИМИР ИЛЬИЧ
ЛЕНИН.

С ЭТОГО ВРЕМЕНИ
НАЧАЛАСЬ ЕГО ДЕЯТЕЛЬ-
НОСТЬ В ПЕТЕРБУРГЕ
ПО СОЗДАНИЮ
РЕВОЛЮЦИОННОЙ
МАРКСИСТСКОЙ
ПАРТИИ РОССИИ.

Ленинград

Дзержинский р-н

Ул. Чайковского 58

Дом, в котором жил
В.И. Ленин

Деталь

фото Куркина

Июль, 1976 г.

МИНИСТЕРСТВО КУЛЬТУРЫ СССР ● ПАМЯТНИКИ ИСТОРИИ И КУЛЬТУРЫ СССР (недвижимые) 2.3.-1.29.1
 СОЮЗНАЯ РЕСПУБЛИКА РСФСР Гос. инспекция по охране памятников истории и культуры (индекс)
 Адрес П-д, Дзержинский р-он, ул. Чайковского д. 88, кв. 25 (наименование республиканского органа охраны) и культуры. (Ф. и. О.)
 (АССР, край, область; район, автономная обл.; национальный округ; населенный пункт) (Ф. и. О.)

УЧЕТНАЯ КАРТОЧКА

I. НАИМЕНОВАНИЕ ПАМЯТНИКА Дом, в котором жил В.И. Ленин

II. ТИПОЛОГИЧЕСКАЯ ПРИНАДЛЕЖНОСТЬ

памятник археологии	памятник истории	памятник архитектуры	памятник монумент. ис-ва
	3		

III. ДАТИРОВКА ПАМЯТНИКА

с 31 августа (12 сентября) - начало октября 1893 г.

IV. ХАРАКТЕР СОВРЕМЕННОГО ИСПОЛЬЗОВАНИЯ

по первоначальному назначению	культурно-просветительное	туристско-экскурсионное	лечебно-оздоровительное	жилое помещение	хозяйственное	не используется
+		+				

предлож. по использ. _____

V. ХАРАКТЕРИСТИКА ТЕХНИЧЕСКОГО СОСТОЯНИЯ

хорошее	среднее	плохое	аварийное
+			

VI. КАТЕГОРИЯ ОХРАНЫ

союзная	республ.	местная	не состоит
	+		

наличие утвержденной охранной зоны

да	нет

VII. НАЛИЧИЕ ДОКУМЕНТАЦИИ

паспорт	фотографии	обмеры	реставрационные материалы
+	+	+	

место хранения документов

Дата составления карточки

М. П.

органы охраны			реставрационные мастерские		музей, архив, НИИ
союзный	республикан.	местный	республикан.	местные	
	+	+			

Составитель Кондратова К. А. ст. арх. группы инспекции по охране памятников

(Ф. и. О. должность или профессия, подпись)

(Ф. и. О., подпись)

Карачева Л. И.



УЧЕТНАЯ КАРТОЧКА (оборотная сторона)

Фото или схематический план



Краткое описание

На месте существующего ныне здания архитектор Л. Бульери в 1862 г. построил 3-х этажный дом с двумя дворовыми флигелями. В 1878 г. архитектор К. Прейс возвел во дворе каменный 5-ти этажный поперечный флигель. В 1911 г. архитектор Резвий надстроил по лицевому фасаду еще три этажа. В настоящее время - здание 6-ти этажное с подвалом.

Квартира, в которой жил В.И. Ленин находилась на втором этаже внутреннего флигеля дома и состояла из 2-х комнат, прихожей, кухни и небольшой темной комнаты. Планировка ее сохранилась прежней, однако нумерация (в связи с надстройкой этажей) несколько раз менялась - с № 20 на № 33, а затем квартира получила существующий ныне № 25. На лицевом фасаде здания укреплена мемориальная доска.