

ПАМЯТНИКИ ИСТОРИИ И КУЛЬТУРЫ СССР

(движимые)

4000000623

СОЮЗНАЯ РЕСПУБЛИКА Российская Федерация

Гос. инспекция по охране памятников истории и культуры
(наименование республиканского органа охраны памятников)

П А С П О Р Т

I. НАИМЕНОВАНИЕ ПАМЯТНИКА Усадьба Цыплаковых. Молочная ферма

II. ТИПОЛОГИЧЕСКАЯ
ПРИНАДЛЕЖНОСТЬ

памятник
археологии

памятник
истории

памятник
архитектуры

памятник
монумент.
искусства

3

III. ДАТИРОВКА ПАМЯТНИКА (или дата исторического события, с которым связано возникновение памятника — для памятников истории)

посл. треть XIX в.

IV. АДРЕС (местонахождение) ПАМЯТНИКА Калужская обл., Ульяновский р-н,
(АССР, край, область, район, автономная обл.)

с. Афанасово. Проезд из Ульянова авт. до Афанасова.

национальный округ; населенный пункт; пути подъезда)

V. ХАРАКТЕР
СОВРЕМЕННОГО
ИСПОЛЬЗОВАНИЯ

по перво-
нач. назна-
чению

культурно-
просветит.

туристско-
экскурсион.

лечебно-
оздорови-
тельн.

жилые
помещения

хозяйст-
венное

не исполь-
зуется

музей,
библиотека,
клуб

больницы,
санатории,
д/отдыха

учрежден.
торговли,
промышл.,
склад

школа+

ПРИЛОЖЕНИЯ:

Фото общего вида — I
 Фото фрагментов — 4
 Генплан —
 Обмеры: план — I
 фасад —
 разрез —
 Схематический план
 охраны зоны —

VI. ИСТОРИЧЕСКИЕ СВЕДЕНИЯ

- а) для памятников археологии — история возникновения, кем и когда производились разведки и раскопки, место хранения коллекций.
- для памятников истории — история возникновения; краткая характеристика событий и лиц, в связи с которыми объект приобрел значение памятника.
- для памятников архитектуры и монументального искусства — автор, строитель, заказчик, история создания.

Судя по стилистическим признакам, здание было построено в посл. трети XIX века. В это время потомственный почетный гражданин, купец и промышленник Иван Олимпиевич Цыплаков, ставший владельцем имения после 1863-64 г.г., отстраивал свою обширную усадьбу. По сведениям старожилов, здание использовалось как молочная.

- б) перестройки и утраты, изменившие первоначальный облик памятника.

К восточному фасаду примкнул протяженный объем и сделана входная пристройка. Заложено окно на восточном фасаде, пробито на западном. Во внутренней стене заложен один входной проем.

- в) реставрационные работы (общая характеристика, время, автор, место хранения документации)

Не проводились.

VII. ОПИСАНИЕ ПАМЯТНИКА

а)	для памятников археологии	— характер культурного слоя, важнейшие находки.
	для памятников истории	— характеристика памятника, наличие, текст и время установления мемориальной доски.
	для памятников архитектуры	— основные особенности планировочной, композиционно-пространственной структуры и конструкций; характер декора фасадов и интерьеров; наличие живописи, скульптуры, прикладного искусства; строительный материал, основные габариты.
	для памятников монумент. иск-ва	— основные особенности композиционного и колористического решения ; тексты, материал, техника, размер.

Молочная расположена в южной части усадьбы, у подножия склона в ряду хозяйственных построек, тянувшемся вдоль дороги. Сложена из кирпича и побелена. Представляет собой компактный, прямоугольный в плане I-этажный объем в двускатной кровле и нарядным декором. Углы объема подчеркнуты лопатками, а протяженные фасады расчленены лопатками на два неравных прясла. На западном фасаде в большем южном прясле два окна, на восточном одно, а в меньшем прясле вход. Торцевые фасады симметричны, на южном два окна, на северном одно. Все проемы с пологими перемычками. Окна украшены интересными наличниками — композициями из пилястр и перекинутой между ними арки. Пилястры установлены на подоконнике и состоят из высоких, кубоватых бая, полуколонок, перехваченных парой муфт со скругленными ребрами и кубоватых капителей с выступающей верхней квадратной филанчатой частью. Арка имеет кривизну большую, чем проем, и скошенную нижнюю грань. Наличник окна на северном фасаде проще: пилястры здесь в виде прямоугольных выступов. По фасаду протянут на уровне подоконников однополочный поясok. Стены завершает фриз, в полосе которого выложен поребрик и выше дентикулы с уступами, поддерживающие полочку карниза. Внутри одна поперечная стена с двумя проемами, соответствующая фасадным лопаткам. Здание имеет габариты 12х8 м и сложено верстовой кладкой из кирпича 26,5х

б) общая оценка общественной, научно-исторической и художественной значимости памятника

12,5х7 см.

Интересный пример усадебной хозяйственной постройки последней трети XIX века с декором в эклектичных древнерусских формах.

VIII. ОСНОВНАЯ БИБЛИОГРАФИЯ, АРХИВНЫЕ ИСТОЧНИКИ, ИКОНОГРАФИЧЕСКИЙ МАТЕРИАЛ

1. Государственный архив Калужской области Ф.30, оп.2, д.698 Материалы о выкупе земельного надела крестьянами ... с-ца Афанасово.. 1863-1872 г.г., л.7
2. ГАКО Ф.30, оп.2, д.2074 Уставная грамота на с-цо Афанасово ... 1863 г., л.10об.
3. Старожил Кузнецов И.Н. /род. в 1920-х г.г./, с.Афанасово

IX. ТЕХНИЧЕСКОЕ СОСТОЯНИЕ

		хорошее	среднее	плохое	аварийное
характеристика общего состояния: для памятников археологии	культурного слоя важнейших находок конструкций	+			
для памятников архитектуры и истории	стен покрытий потолков пола декора фасадов интерьеров	+ + + +	+		
в интерьере:	живописи скульптуры прикл. иск-ва		+		
для памятников монументального искусства	поколя постаменты скульптуры грунта красочного слоя				

X. СИСТЕМА ОХРАНЫ

а) категория охраны

союзная	республ.	местная	не состоит
			+

б) дата и № документов о принятии под охрану _____

в) границы охранный зоны и зоны регулирования застройки (краткое описание со ссылкой на утверждающий документ)

Не установлены



г) балансовая принадлежность и конкретное использование Афанасовский с/совет;
школьные мастерские

д) дата и № охранного документа _____

Дата составления паспорта Составитель архитектор И.Ю.Яровой
(ф. и. о., должность или профессия)

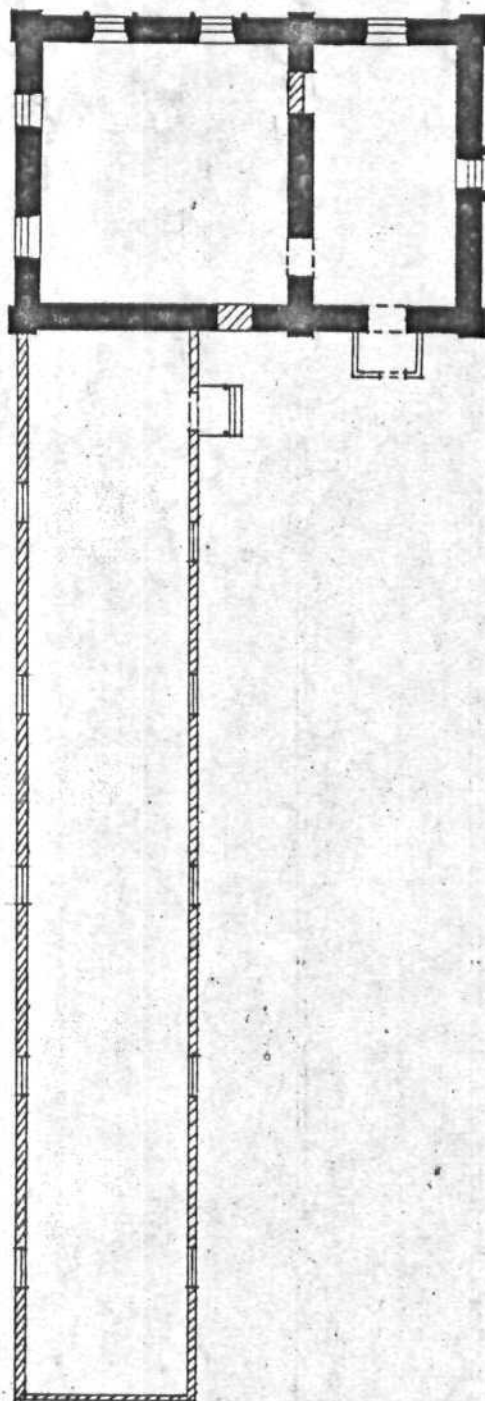
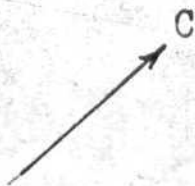
(подпись)

Инспектор по охране памятников _____
(подпись)

ИЮНЬ 1993 г.
198 г.



Калужская область
Ульяновский район
с. Афанасово
Усадьба Цыплаковых
Молочная. Посл. треть XIX в.



0 2 10 м

Исполнитель:
архитектор И.Ю.Яровой
Москва 1993 г.



Калужская обл., Ульяновский р-н, с. Афанасово
Усадьба Цыпиаковых
Мологная. Посл. треть XIX в.
Вид с юго-запада
Июль 1993 г. Фото Ярового ИЮ.



Калужская обл., Ульяновский р-н, с. Афанасово

Усадьба Цытмаковских

Моложная. После третьей XIX в

Северный фасад

Июль 1993г Фото Ярового ИЮ.



Калужская обл., Ульяновский р-н, с. Афанасово
Усадьба Вышняковых
Мологкая. посл. треть XIX в.
Западный фасад
июль 1993 г. Фото Ярового ИЮ.



Камушкинский обл. Чувяновский р-н
с. Афанасово

Усадьба Уйтиаковых.

Мологкая. Посл. треть XIX в.

Окно на западной фасаде

Июль 1993 г. Фото Яревого И.Ю.

(недвижимые)

СОЮЗНАЯ РЕСПУБЛИКА Российская Федерация

Гос. инспекция по охране памятников истории и культуры
(наименование республиканского органа охраны)

Адрес Калужская обл., Ульяновский р-н, с. Афанасово
(АССР, край, область, район, автономная обл., национальный округ, населенный пункт)

Учетная карточка

Усадьба Цыплаковых. Молочная

I. НАИМЕНОВАНИЕ ПАМЯТНИКА

II. ТИПОЛОГИЧЕСКАЯ ПРИНАДЛЕЖНОСТЬ

памятник археологии	памятник истории	памятник архитектуры	памятник монумент. искусства
		3	

III. ДАТИРОВКА ПАМЯТНИКА

IV. ХАРАКТЕР СОВРЕМЕННОГО ИСПОЛЬЗОВАНИЯ

по первонач. назначению	культурно-просветит.	туристско-экскурсион.	лечебно-оздоровительн.	жилые помещения	хозяйственное	не используется

посл. треть XIX в.

Предлож. по исполъз.

V. ХАРАКТЕРИСТИКА ТЕХНИЧЕСКОГО СОСТОЯНИЯ

хорошее	среднее	плохое	аварийное
+			
союзная	республик.	местная	не состоит
			+

VI. КАТЕГОРИЯ ОХРАНЫ

Наличие утвержденной охранной зоны

да	нет
	+

VII. НАЛИЧИЕ ДОКУМЕНТОВ

паспорт	фотографии	обмеры	реставрационные материалы
+	+	+	

Место хранения документов

органы охраны			реставрацион. мастерск.	музей, архив НИИ
союзный	республиканский	местный	республик	местные
	+	+		

Дата составления карточки

июнь 1983 г. 198 г.

М. П.

архитектор И.В. Яровой

Инспектор по охране памятников

(ф. и. о., подпись)

Составитель

(ф. и. о., должность или профессия, подпись)

Учетная карточка

Фото или схематический план



Краткое описание

Интересная усадебная хозяйственная постройка посл. трети XIX в. с декором в эклектичных древнерусских формах. Расположена в южной части усадьбы, у подножия склона, в ряду хозяйственных зданий. Кирпичное и побеленное, с компактным I-этажным объемом под двухскатной кровлей и нарядным декором. На углах объема и протяженных фасадах лопатки. Проемы с пологими лучковыми перемычками. Наличники состоят из полуколоннок с кубоватыми базами и капителями и перекинутой между ними арки. В полосе фризa поребрик, вышеступающая с уступами. Внутри поперечная стена, соответствующая лопаткам. Габариты плана 12x8 м.