

## ПАМЯТНИКИ ИСТОРИИ И КУЛЬТУРЫ СССР

(недвижимые)

6901613003

СОЮЗНАЯ РЕСПУБЛИКА РСФСР

Министерство культуры. Главное управление по охране памятников истории  
(наименование республиканского органа охраны памятников) и культуры

## П А С П О Р Т

I. НАИМЕНОВАНИЕ ПАМЯТНИКА УСАДЬБА ВАВУЛИНЫХ. СОЛОДОВЫЙ ЗАВОДII. ТИПОЛОГИЧЕСКАЯ  
ПРИНАДЛЕЖНОСТЬ

памятник археологии	памятник истории	памятник архитектуры	памятник монумент. иск-ва
		2	

III. ДАТИРОВКА ПАМЯТНИКА (или дата исторического события, с которым связано возникнове-  
ние памятника — для памятников истории)Первая половина XIX в.IV. АДРЕС (местонахождение) ПАМЯТНИКА Калининская обл., Торжокский р-н.  
(АССР, край, область, район, автономная обл.,г. Торжок, Мобилизационная наб. 21 (во дворе)

национальный округ, населенный пункт, пути подъезда)

V. ХАРАКТЕР  
СОВРЕМЕННОГО  
ИСПОЛЬЗОВАНИЯ

по перво- нач. назна- чению	культурно- просветит.	туристско- экскурсион.	лечебно- санитари- тельные.	жилые помещения	хозяйст- венное	не исполь- зуется
	музей библ. клуб		больн. санат. д/отд.		учреждение торгов. промышл. склад +	

## ПРИЛОЖЕНИЯ:

Фото общего вида — 6

Фото фрагментов — 4

Генплан —

Обмеры: план — 2

фасад —

разрез —

Схематический план

охранной зоны —

Вкладыш — I / VII a /

## VI. ИСТОРИЧЕСКИЕ СВЕДЕНИЯ

- а) для памятников археологии — история возникновения, кем и когда производились раскопки и раскопки, место хранения коллекций.
- для памятников истории — история возникновения: краткая характеристика событий и лиц, в связи с которыми объект приобрел значение памятника.
- для памятников архитектуры и монументального искусства — автор, строитель, заказчик, история создания.

Солодовый завод построен, судя по объемно-конструктивной структуре и формам наружного декора, в первой половине XIX века. В 1870 г. на здании была устроена новая железная кровля.

б) перестройки и утраты, изменявшие первоначальный облик памятника.

Многие проемы заложены. Здание покрыто новой шиферной кровлей.

в) реставрационные работы (общая характеристика, время, автор, место хранения документации)

Реставрационные работы не проводились.

## VII. ОПИСАНИЕ ПАМЯТНИКА

а)	для памятников археологии	— характер культурного слоя, важнейшие находки.
	для памятников истории	— характеристика памятника, наличие, текст и время установления мемориальной доски.
	для памятников архитектуры	— основные особенности планированной, композиционно-пространственной структуры и конструкции; характер декора фасадов и интерьеров; наличие живописи, скульптуры, прикладного искусства; строительный материал, основные габариты.
	для памятников монумент. иск-ва	— основные особенности композиционного и колористического решения; текст, материал, техника, размер.

Здание стоит в глубине двора усадьбы, от набережной его заслоняет объем главного дома. Ориентированное поперек усадебного участка, оно делит территорию на две части, выполняя таким образом важную роль в общей композиции комплекса.

Двухэтажное кирпичное, оштукатуренное здание построено в стиле позднего классицизма. Большой протяженности прямоугольный план его ориентирован вдоль оси "запад-восток". Композиция усложнена смещением западной части здания к северу, благодаря чему образуются выступ с северной стороны и уступ с южной.

Фасады здания решены крайне лаконично. Гладкие стены прорезаны рядами несовпадающих друг с другом прямоугольных проемов первого и второго этажей. Торцовые фасады завершены треугольными фронтонами, образованными двускатной кровлей, с трехчастными полукруглыми ("венецианскими") окнами. По всем фасадам проходит штукатурный венчающий карниз со скромной профилировкой.

Внутри каждый этаж включает обширное помещение, занимающее основную часть пространства и два небольших, почти квадратных в плане поме-

б) общая оценка общественной, научно-исторической и художественной значимости памятника.

(см. вкладыш)

Редкий образец заводской постройки перв. пол. XIX в., входящий в комплекс городской купеческой усадьбы. В архитектуре здания наиболее интересна структура внутреннего пространства со сложной сводчатой системой перекрытий.

VIII. ОСНОВНАЯ БИБЛИОГРАФИЯ, АРХИВНЫЕ ИСТОЧНИКИ, ИКОНОГРАФИЧЕСКИЙ МАТЕРИАЛ

ГАКО, ф.466, оп. I, ед. хр. 77202. О построении каменных служб при доме А. Вавулина. 1870 г.

Обмеры планов и фотографии находятся в Калининском областном управлении культуры. Кроки и негативы хранятся в архиве В/О "Союзреставрация".

IX. ТЕХНИЧЕСКОЕ СОСТОЯНИЕ

		хорошее	среднее	плохое	аварийное
характеристика общего состояния: для памятников археологии	культурного слоя важнейших находок		+		
для памятников архитектуры и истории	конструкций стен покрытий потолков пола декора фасадов интерьеров	+	+		
в интерьере:	живописи скульптуры прикл. иск-ва		+		
для памятников монументального искусства	цоколя постаменты скульптуры грунта красочного слоя				

X. СИСТЕМА ОХРАНЫ

а) категория охраны

союзная	республ.	местная	не состоит
	+		

б) дата и № документа о принятии под охрану

Постановление Совета Министров РСФСР  
от 4/ХП-74 г. № 624

в) границы охранной зоны и зоны регулирования застройки (краткое описание со ссылкой на утверждающий документ)

Проект охранной зоны памятников архитектуры Торжка (вошедший в состав генплана города) разработан В.И.Якубени и О.П.Буровым. Ведущий архитектор - Л.В.Андреев. Проект согласован с Министерством культуры РСФСР 6 октября 1978 г., с Центральным Советом ВООПИК - 31 августа 1978 г.

г) баланс оговора принадлежности и конкретное использование

Склад

д) дата и № охранного документа

Дата составления паспорта

Составитель

арх. Г.К.Смирнов

(ф., и., о., должность или профессия)

(подпись)

ноябрь 19784

Исполнитель по охране памятников

М. П.

(подпись)



## Вкладыш к паспорту

"Усадьба Вавулиных. Солодовый завод". Калинин-  
ская обл., Торжокский р-н, г.Торжок, Мобилиза-  
ционная наб., 2I (во дворе)

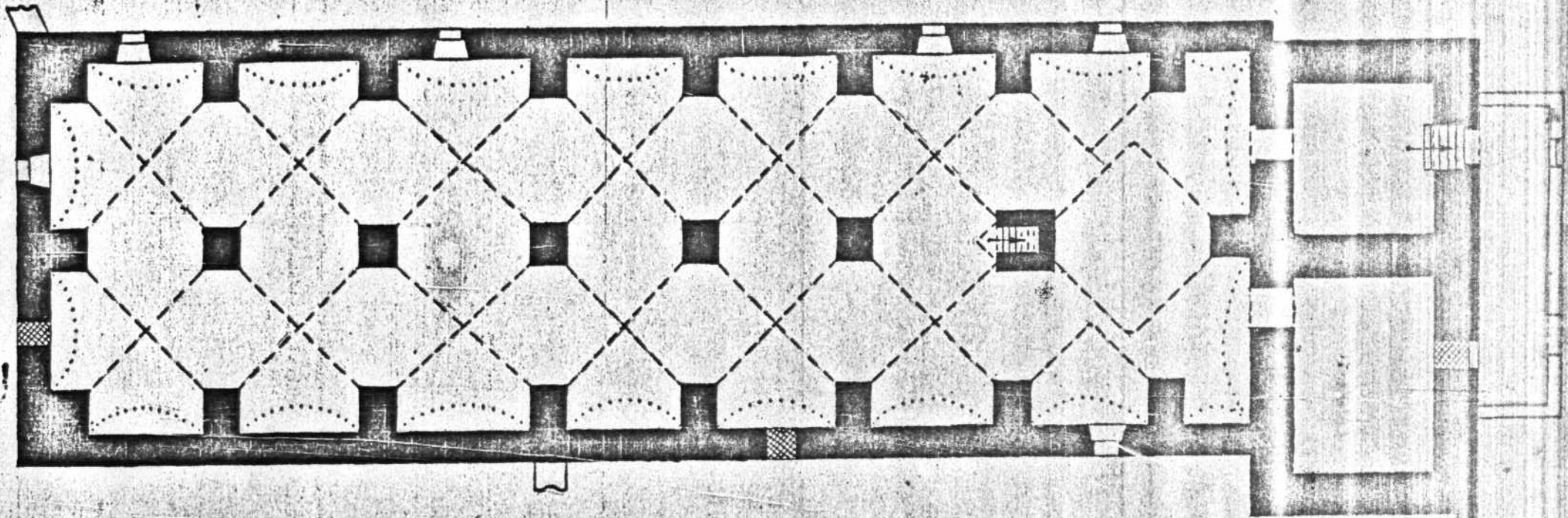
К разделу УПа)

(приложение)

щения в западной части постройки. В большом помещении на централь-  
ной продольной оси установлено пять прямоугольных в сечении стол-  
бов. В нижнем этаже на столбы и на соответствующие им массивные  
пристенные пилоны опирается система коробовых сводов с распалуб-  
ками. Во втором этаже столбы меньших размеров, соединенные бревен-  
чатыми стенами, несут плоские перекрытия. Малые помещения в первом  
этаже имеют плоское перекрытие, во втором они перекрыты сомкнутыми  
сводами.



Калининская обл., г. Торжок,  
Мобилизационная наб., 21.  
Усадьба Бавулиных  
Солодовый завод  
пер. пол. XIX в.  
План 1 этажа



2

ВО "Союзреставрация" МК СССР  
Обмеры и Левин М.Г., Самохин А.А.  
выполнила Смирнова Е.Н.  
1985 г.



Калужская обл., г. Горькая,  
Мобильная связь каб. №1,  
Усадьба Ваврухиных. Владельцы уез. п.п. XIX в.  
Общий вид с северо-востока

Фото Муромца О.Ф. 1980 г.





Каренженская ода., г. Торжеска,  
Исодикозацисловская лад. 21  
Усажда Вавукожих. Соколовый голь н.п. XIX 6  
Обери' буз е юга

Дого Липукина О.Ф. 1880?



Карачаевская обл., г. Торжок,  
Ильинская церковь над. д.  
Усадьба Забуркиных. Соколовый ярус н.р. XIX в.  
Общий вид с северо-запада

Фото Веркина О.Ф. 1980 г.





Каминская обл.

г. Торжок

Медико-акушерская наб., 21

Усадьба Ваврушиных

Сенцовский завод, н. п. XIX в.

Общий вид с юго-востока

Фото О. Ф. Журикова, 1980



Календарная табл., г. Горно,  
Модуляционная табл. 21  
Учебн. Записки. Сороктой гл. п. п. XIX  
Серия Фас

Догод Вукина О. Ф. 1880.





Карачаевская обл., г. Торгове,  
Мобилизационная таб. 21  
Усадьба Вавулидзе. Верхний этаж п.п. XIX в.  
Западный фасад

Дато Мурзиева О.Ф. 1980 г.



Камчатская обл., г. Топкин,  
Албидневский канал каб. 21.  
Усадьба Раверкиных. Соколовый ялову п.п. XIX в.  
Восточный фасад

Рого Владимир Д.Ф. 1907.





Карачаевская обл., г. Торгма,  
Ильичевская ул. № 21  
Усадьба Ваврукиных. Соколовый ястреб п. п. 2106  
Получено 1-го июня

Соколовый ястреб п. п. 2106



Календарная табл., г. Горького,  
Лобкинский заводская табл. 21.  
Уездная Вакансия, Соловьев 1904 г. н.п. XIX в.  
По Своду в 1-ю ст. 77.

Фото Александра Д.Ф. 1980 г.



Камчатская обл, г. Троица,  
Свободная церковная кат. 21.  
Усадьба Ваврукиных, Самарский залу п.р. XIX в.  
Полномерное 2-20 Я.

Фото Александра В.Ф. 1980 г.



3.2. I.20.3I

МИНИСТЕРСТВО КУЛЬТУРЫ СССР ● ПАМЯТНИКИ ИСТОРИИ И КУЛЬТУРЫ СССР (недвижимые)

СОЮЗНАЯ РЕСПУБЛИКА РСФСР МК. Гл. упр. по охр. памятников ист. и культуры (видеть)

Адрес Калининская обл., Торжокский р-н, г. Торжок, Мобилизационная наб., 2I (во дворе)  
(АССР, край, область; район, автономная обл.; национальный округ; населенный пункт)

## УЧЕТНАЯ КАРТОЧКА

УСАДЬБА ВАВУЛИНЫХ. СОЛОДОВЫЙ ЗАВОД.

I. НАИМЕНОВАНИЕ ПАМЯТНИКА

II. ТИПОЛОГИЧЕСКАЯ ПРИНАДЛЕЖНОСТЬ

памятник архитектуры	памятник истории	памятник архитектуры	памятник монумент. ис-ва
		2	

III. ДАТИРОВКА ПАМЯТНИКА

перв. пол. XIX в.

IV. ХАРАКТЕР СОВРЕМЕННОГО ИСПОЛЬЗОВАНИЯ

по первоначальному назначению	культурно-просветительное	туристско-экскурсионное	лечебно-оздоровительное	жилищное помещения	хозяйственное	не используется
					+	

предлож. по использ.

V. ХАРАКТЕРИСТИКА ТЕХНИЧЕСКОГО СОСТОЯНИЯ

хорошее	среднее	плохое	аварийное
	+		
союзная	республ.	местная	не состоит
	+		

VI. КАТЕГОРИЯ ОХРАНЫ

наличие утвержденной охранной зоны

да	нет
+	

VII. НАЛИЧИЕ ДОКУМЕНТАЦИИ

паспорт	фотографии	обмеры	реставрационные материалы
+	+	+	

место хранения документов

Дата составления карточки

ноябрь 1982 г.

М. П.

органы охраны			реставрационные мастерские		музей, архив, ИИИ
союзный	республикан.	местный	республикан.	местные	
	+	+	+		ВНИИИ

Составитель

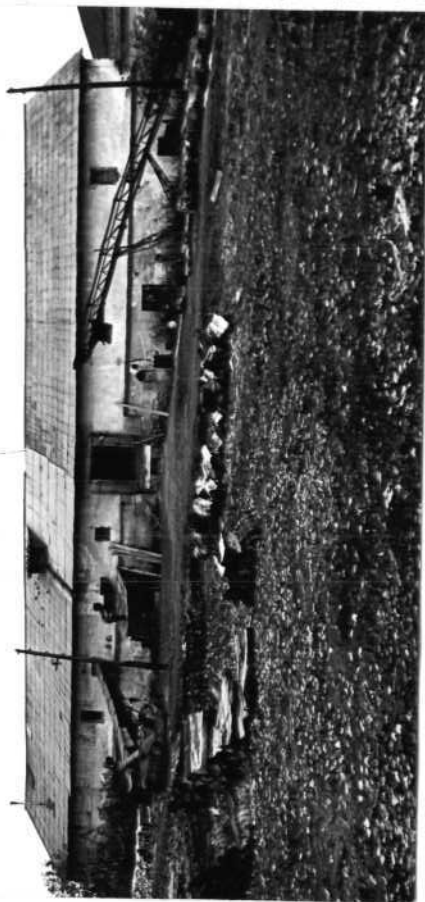
арх. Г. К. Смирнов

(Ф., и., о., должность или проф. звание)

Инспектор по охране памятников

(Ф., и., о., должность)

УЧЕТНАЯ КАРТОЧКА (оборотная сторона)



Краткое описание

Здание стоит в глубине усадебного двора, делит его территорию на две половины. Двухэтажное кирпичное оштукатуренное здание в стиле позднего классицизма образует сильно вытянутый прямоугольный план. Фасады решены крайне лаконично. Элементы декора присутствуют лишь на торцовых фасадах в виде трехчастных "палладианских" окон. Внутри основное пространство занимает обширное пятистолпное помещение, в первом этаже перекрытое системой коробовых сводов с распалубками.

Редкий образец заводской постройки п.п. XIX в., входящей в комплекс купеческой усадьбы.