

## ПАМЯТНИКИ ИСТОРИИ И КУЛЬТУРЫ СССР

(недвижимые)

2900370002

СОЮЗНАЯ РЕСПУБЛИКА РСФСР

Госинспекция по охране памятников Минкультуры РСФСР

## П А С П О Р Т

НАИМЕНОВАНИЕ ПАМЯТНИКА Колодезь

II. ТИПОЛОГИЧЕСКАЯ ПРИНАДЛЕЖНОСТЬ

памятник археологии	памятник истории	памятник архитектуры	памятник монумент. иск-ва
		4	

III. ДАТИРОВКА ПАМЯТНИКА (или дата исторического события, с которым связано возникновение памятника — для памятников истории)

2-я половина XIX в.IV. АДРЕС (местонахождение) ПАМЯТНИКА Архангельская обл., Вельский р-н, Липовский с/с, д. Андричевская (районный автобус из г. Вельска)

V. ХАРАКТЕР СОВРЕМЕННОГО ИСПОЛЬЗОВАНИЯ

на объекте, объектах	культурно-просветит.	туристско-экскурсион.	достопримечательн.	жизнь населения	хозяйственно	не используется
культ. объект			Велич. объект		используется	

Склад зерна.

ПРИЛОЖЕНИЯ:

Фото объекта вида — 2  
 Фото фрагментов — 1  
 Планы — 1  
 Обмеры: планы — 1  
           фасады — 1  
           разрезы — 1  
 Словоточный план территории — 1

## VI. ИСТОРИЧЕСКИЕ СВЕДЕНИЯ

- |  |   |
|--|---|
| 120 памятник архитектуры                             | — история строительства, кем и когда производились работы и раскопки, место хранения коллекции.                       |
| 121 памятник истории                                 | — история возникновения; краткая характеристика событий и лиц, в связи с которыми объект приобрел значение памятника. |
| 122 памятник архитектуры и монументальной скульптуры | — автор, строитель, заказчик, история создания.   |

**Исторические сведения отсутствуют.**

б) рестройки и утраты, изменившие первоначальный облик памятника.

**Утрачено венчание, первоначальное кровельное покрытие восьмигранного купола, часть обшивки, ограждение звона, лестница, частично детали декора.**

в) реставрационные работы (общая характеристика, время, автор, место хранения документации).

**Реставрационные работы не производились.**

а)	<p>для памятников архитектуры — характер культурного слоя, локальные памятники.</p> <p>для памятников истории — характеристика памятника, название, время установления мемориальной доски.</p> <p>для памятников архитектуры — основные особенности планировочной, композиционно-пространственной структуры и конструкции; характер декора фасадов и интерьеров; наличие живописи, скульптуры, прикладного искусства; строительный материал, основные габариты.</p> <p>для памятников монумент. иску-ва — основные особенности композиционного и колористического решения; текст, материал, техника, размер.</p>	
----	--	--

Колокольня принадлежит к типу деревянных клетчатых культовых построек; рублена из бревен диаметром 25-27 см "в обло" с остатками на фундаменте из валунов и обвита тесом.

Колокольня возмается на крутом левом берегу реки Пуя, причем образовавшийся на ее излучине овраг постепенно развивается в направлении колокольни и стоящей неподалеку от нее церкви, угрожая обеим постройкам.

Культурные наслоения мшилами плоскую, чуть вспарушенную и основанную колокольни поверхность участка, вследствие чего ленточный воздушный фундамент просматривается по всему периметру четверика, подерживая в удовлетворительном состоянии даже нижние венцы оуба. На южном фасаде четверика видны шалаше продукты немощного, всего в три венца подлета.

Прямоугольное, квадратное (со стороны — 6,90 м) в плане основание колокольни развивается в высшей восьмерки, с чувствительной под обшивкой активной повалом, несущий ажурный ярус звона, покрытый, возможно, более поздней конструкцией восьмигранного купола. Перекрытие звона сохранило следы красного теса.

Несложный декор постройки представляет мощные прорезные чальные доски, забирающие пролеты между столбами звона, с крупными рисунками сочленяющихся дуг и относящиеся к периоду обшивки перфорированной подзор и резной карниз купола.

В планировке четверика предполагается наличие первоначальной глухой стены переруба, отдаленной по аналогии с постройками такого типа помещение для складирования, снабженное дополнительной дверью с улицы от пространства, занимаемого лестницей.

(6) общая оценка обществ. значимости, научно-исторической и художественной значимости памятника.

Памятник выполнен в лучших традициях деревянной архитектуры и нуждается в серьезном исследовании, определяющем, возможно, более раннюю дату его возникновения.

## IX. ТЕХНИЧЕСКОЕ СОСТОЯНИЕ

		лучшее	среднее	плохое	закрытое
Характеристика общего состояния: Для памятников археологии	художественный слой напольных наливочек				
для памятников архитектуры и истории	конструкций стен покрытий потолков полы декора, фасады интерьеров	+	+		
в интерьере:	живопись скульптуры архит. осн-ва				
для памятников монументального искусства	монументы скульптуры группы архитектурного плана				

## X. СИСТЕМА ОХРАНЫ

а) категория охраны

союзная	республ.	местная	не состоит
		+	

б) дата и № документа о принятии под охрану

*Решение обкома  
Кол. № 137 от 22.10.90г.*

в) границы охранной зоны и зоны регулирования застройки (краткое описание по статьям на утверждающий документ)

**Границы зон не установлены.**

г) балансовая принадлежность и конкретное использование

Склад зерна Липовского сельсовета.

д) дата и № охранного документа

Не известно.

Дата составления паспорта

Составитель: арх. Бронченко Н., Сопан О.

8 октября 1976



















СОЮЗНАЯ РЕСПУБЛИКА ~~РОССИЯ~~ Госциентр по охране памятников Минкультуры

Адрес Архангельская обл. Вельский р-н, Липовицкий с/с, д. Андричюкая  
(СССР, край, область, район, автономная обл., национальный округ, населенный пункт)

## УЧЕТНАЯ КАРТОЧКА

I. НАИМЕНОВАНИЕ ПАМЯТНИКА КОЛОКОЛЬНЯ

II. ТИПОЛОГИЧЕСКАЯ ПРИНАДЛЕЖНОСТЬ

памятник археологии	памятник истории	памятник архитектуры	памятник монумент. ис-ва
		4	

III. ДАТИРОВКА ПАМЯТНИКА

IV. ХАРАКТЕР СОВРЕМЕННОГО ИСПОЛЬЗОВАНИЯ

Старая половина XIX века

по первоначальному назначению	культурно-просветительное	туристско-экскурсионное	лечебно-оздоровительн.	жилищные помещения	хозяйственное	не используется
					+	

предлож. по использ.

V. ХАРАКТЕРИСТИКА ТЕХНИЧЕСКОГО СОСТОЯНИЯ

хорошее	среднее	плохое	аварийное
	+		

VI. КАТЕГОРИЯ ОХРАНЫ

союзная	республ.	местная	не состоит
		+	

наличие утвержденной охранной зоны

да	нет
	+

VII. НАЛИЧИЕ ДОКУМЕНТАЦИИ

паспорт	фотографии	обмеры	реставрационные материалы
1	754	1+1	

место хранения документов

органы охраны			реставрационные мастерские		музей, архив, НИИ
союзный	республикан.	местный	республикан.	местный	

Дата составления карточки

8 октября 1978 г.  
М. П.

Составитель арх. Евдокимов И. Сергей О.

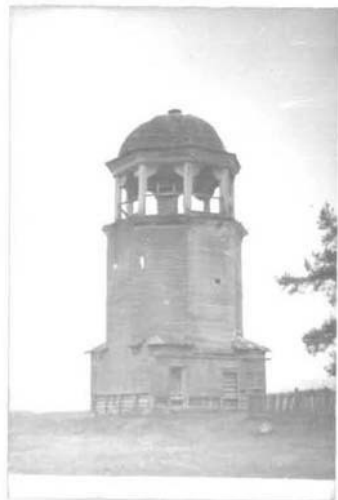
(ф. и. о., должность, имя профессора, подпись)

Инспектор по охране памятников

(ф. и. о., подпись)

УЧЕТНАЯ КАРТОЧКА (оборотная сторона)

Фото или схематический план



Краткое описание

Колодезья деревянная, рубленая "в об." из бревен д-25-27 см. на ф-те из шдуно; обшита тёсом. Стоит на крутом левом берегу р. Нуя, осень угрожает постройке.

Приземистое, квадратное основание 6.90, переходит в высокий восьмерик, который несёт ажурный ярус звона некрытый, возможно более поздней конструкцией, восьмигранного купола. Перекрытие звона сохраняет следы красного тёса. Фундамент просматривается по всему периметру четверика. Венцы сруба, даже нижние, в удовлетворительном состоянии.

Деталь представляет прорезные чельные доски между столбами звона, перфорированный подзор обшивки и резной ярус купола.

Памятник выполнен в лучшем традициях деревянной архитектуры и нуждается в серьезном исследовании.