

3700001132

МИНИСТЕРСТВО КУЛЬТУРЫ СССР 3.4 -1.17.16.

ПАМЯТНИКИ ИСТОРИИ И КУЛЬТУРЫ СССР (недвижимые)

СОЮЗНАЯ РЕСПУБЛИКА _____ РОССР _____

Министерство культуры, Гос. инспекция по охране памятников

Решен. 10/20

ПАСПОРТ

I. НАИМЕНОВАНИЕ ПАМЯТНИКА Часовня старообрядческая

II. ТИПОЛОГИЧЕСКАЯ ПРИНАДЛЕЖНОСТЬ

памятник архитектуры	памятник истории	памятник архитектуры	памятник монументальной скульптуры
		4	

III. ДАТИРОВКА ПАМЯТНИКА (или дата исторического события, с которым связано возникновение памятника — для памятников истории)

Нач. XX века

IV. АДРЕС (местонахождение) ПАМЯТНИКА

Ивановская обл.,

г. Турманов, ул. Советская /территория центрального рынка/

V. ХАРАКТЕР СОВРЕМЕННОГО ИСПОЛЬЗОВАНИЯ

по назначению, назначению	культурно-просветит.	туристско-экскурсион.	достопримечательность	для размещения	защитно-охран.	не использовать
	открыт		объект		установлен	

ПРИЛОЖЕНИЯ:

- Фотоснимки —
- Схематический план —
- Сметы —
- Сметы —
- Сметы —
- Сметы —
- Сметы —

1
1

VI. ИСТОРИЧЕСКИЕ СВЕДЕНИЯ

- | | | | |
|----|---|--|---|
| а) | } | для памятников археологии | — истории возникновения, кем и когда производились раскопки и раскопки, место хранения находки. |
| | | для памятников истории | — истории возникновения; краткая характеристика события, в дни, в связи с которым объект приобрел значение памятника. |
| | | для памятников архитектуры и монументального искусства | — автор, строитель, заказчик, источник сведений. |

Часовня построена на средства середского фабриканта-старообрядца Горбунова. Время постройки неизвестно. В начале XX века в городе Фурманове строится большой середский храм, в оформлении которого имеются элементы, аналогичные декору часовни.

б) перестройка в здании, имеющее первоначальный облик памятника

Утрачены завершения глав, первоначальное убранство интерьеров. Имеются пристройки к зданию. Объем его загорожен со стороны улицы Советской новым зданием.

в) реставрационные работы (облик, характеристика, время, кто, по чьему проекту, в какой документации)

Не проводились.

III. ОПИСАНИЕ ПАМЯТНИКА

для памятной архивации	— характер культурного слоя, закладки памятника.
для памятной истории	— характер истинки памятника, название, текст и время установления мемориальной доски.
для памятной архитектуры	— основные особенности планировочной, композиционно-пространственной структуры и конструктивный характер декора фасадов и интерьеров, наличие элементов скульптуры, прикладного искусства: стенописи и терракот, особые габариты.
для памятного монумента, пластика	— основные особенности композиционной и художественного решения: текст, материал, техника, размер.

Постройка располагается в центральной части города со значительным отступлением от красной линии.

Большая часовня, состоящая из пятиглавого храма, трапезной и восьмигранной шатровой колокольни. Двухсветный четверик основного объема перекрыт сомкнутым четырехлопастным сводом, трапезная и притвор имеют перекрытия из сводиков по металлическим балкам.

Кровли четырехскатная над храмом и двухскатная над трапезной имеют железное покрытие по деревянным стропилам и обрешетке.

Центральный вход в здание устроен под колокольней. Он ведет в тесный притвор с двумя небольшими боковыми помещениями. Далее невысокое помещение трапезной, а за арочным проемом высокий, осеменный двумя ярусами окон храм.

Внешнее оформление постройки стилизовано под архитектуру ХУП века. И наличники окон нижнего света храма выполнены из полуколоннок с килевидным завершением в поле каждого помещены еще два килевидных кокошника. Килевидные же завершения имеют двойные небольшие окна верхнего света, над которыми располагается ряд кокошников в четырех плоскостях стен. Окна трапезной имеют треугольное завершение. Центральный вход обрамляет широкий полузал. Тонкие барабаны храма и колокольни венчают небольшие луковичные главы.

Постройка выполнена из красного неоближенного кирпича 16х8,5х7,5 см торцовой кладки. Внутри стены оштукатурены и побелены. Полы бетонные.

В основу описания общественной, научно-исторической художественной ценности памятника.

Пример культовой постройки начала XX века, стилизованной под ХУП век. Мастерски выполненные детали оформления показывают высокий профессиональный уровень строителей.

VIII. ОСНОВНАЯ БИБЛИОГРАФИЯ, АРХИВНЫЕ ИСТОЧНИКИ, ИКОНОГРАФИЧЕСКИЙ МАТЕРИАЛ

Не имеется.

IX. ТЕХНИЧЕСКОЕ СОСТОЯНИЕ

	хорошее	среднее	плохое	аварийное
характеристика общего состояния для памятников археологии				
для памятников архитектуры и истории		+		
		+		
		+		
		+		
		+		
в интерьере:				
для памятников монументального искусства				

X. СИСТЕМА ОХРАНЫ

	создан	республика	местный	не создано
а) категория охраны				+
б) дата и № документа и принят под охрану	Не имеется			
в) границы охранной зоны и зоны регулирования застройки (краткое описание со ссылкой на утверждающий документ)	Не определены			

г) балансовая принадлежность и конкретное использование: На балансе Турмановского торго. Используется под магазин мебели.
Не имеется.

д) дата и № охранного документа: _____
 Составитель: Л. Плычков, мл. и ученик
сотрудник ИВСНГПИ
 (ф. и. о., должность или профессия)

Дата составления паспорта: 11.07.07 5



(подпись)













МИНИСТЕРСТВО КУЛЬТУРЫ СССР • ПАМЯТНИКИ ИСТОРИИ И КУЛЬТУРЫ СССР (недвижимые) 3.4. - 1.17.16
 СОЮЗНАЯ РЕСПУБЛИКА РСФСР Гос. инспекция по охране памятников
 (наименование республиканского органа охраны)
 Адрес Иркутская обл., г. Турунтаево, ул. Советская, террит. гор. рынка
 (ИССР, край, область, край, автономная обл., национальный округ, населенный пункт)

УЧЕТНАЯ КАРТОЧКА

I. НАИМЕНОВАНИЕ ПАМЯТНИКА Часовня старообрядческая

II. ТИПОЛОГИЧЕСКАЯ ПРИНАДЛЕЖНОСТЬ

памятник археологии	памятник истории	памятник архитектуры	памятник монумент. ис. ис.
		4	

III. ДАТИРОВКА ПАМЯТНИКА Б.С. XX в.

IV. ХАРАКТЕР СОВРЕМЕННОГО ИСПОЛЬЗОВАНИЯ

по перво-начальной назначению	культурно-просветительные	туристско-экскурсионные	лечебно-оздоровительные	жилищные помещения	хозяйственные	не используется

предлож. по использованию _____

V. ХАРАКТЕРИСТИКА ТЕХНИЧЕСКОГО СОСТОЯНИЯ

хорошее	среднее	плохое	аварийное
	+		

VI. КАТЕГОРИЯ ОХРАНЫ

союзная	республ.	местная	не состоит
			+

наличие утвержденной охранной зоны

да	нет
	+

VII. НАЛИЧИЕ ДОКУМЕНТАЦИИ

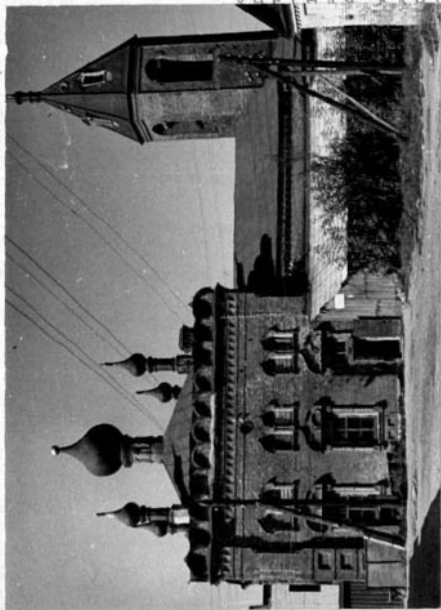
паспорт	фотография	обмеры	роставрационные материалы
+	+	+	

органы охраны			роставрационные мастерские		музей, архив.
союзная	республикан.	местный	республикан.	местные	НИИ
	+	+			

Составитель А. М. ШИЛЬЧКОВ, мл. науч. сотрудник ИР. С. ПИИ Инспектор по охране памятников _____
 (Ф. И. О., должность или профессия, подпись) (Ф. И. О., подпись)



Шильчков



Краткое описание

Большая часовня, состоящая из пятиглавого храма, трапезной и восьмигранной шатровой колокольни. Двухсветный четверик перекрывает четырехлестковым сомкнутым сводом, трапезная и притвор - сводиками по металлическим балкам.

Внешнее оформление стилизовано под формы XVII века. Наличники окон нижнего света основного объема выполнены из полуколоннок с килевидным завершением, в поле которого помещены еще два килевидных кокошника. Аналогичные завершения имеют двойные небольшие окна верхнего света, над которыми располагается ряд кокошников, венчающих плоскость стен.

Окна трапезной имеют треугольные завершения, центральный западный вход обрамляет полуваля.

Постройка выполнена из красного необлицованного снаружи кирпича.