

3700001505

МИНИСТЕРСТВО КУЛЬТУРЫ СССР

з. 2. № 6. 1. 17. 15
индекс

ПАМЯТНИКИ ИСТОРИИ И КУЛЬТУРЫ СССР
(недвижимые)

СОЮЗНАЯ РЕСПУБЛИКА РСФСР

Министерство культуры. Государственная инспекция по охране
(наименование республиканского органа охраны памятников)
памятников истории и культуры.

ПАСПОРТ

*Копия № 2
в архив*

I. НАИМЕНОВАНИЕ ПАМЯТНИКА Складские помещения храмового комплекса

II. ТИПОЛОГИЧЕСКАЯ ПРИНАДЛЕЖНОСТЬ

памятник археологии	памятник истории	памятник архитектуры	памятник монумент. иск-ва
		2	

III. ДАТИРОВКА ПАМЯТНИКА (или дата исторического события, с которым связано возникновение памятника — для памятников истории)

сер. XIX века.

IV. АДРЕС (местонахождение) ПАМЯТНИКА Ивановская область, Тейковский район,

(СССР, край, область, район, автономная обл.,

г.Тейково, ул.Октябрьская, д/н.

национальный округ, населенный пункт, пути, подъезда)

V. ХАРАКТЕР СОВРЕМЕННОГО ИСПОЛЬЗОВАНИЯ

по первонач. назначению	культурно-просветит.	туристско-экскурсион.	лечебно-оздоровительн.	жилищные помещения	хозяйственное	не используется
музей, база, клуб			больн. санит. д/отель.		учреждение торгов. промысл. склад	+

ПРИЛОЖЕНИЯ:

Фото общего вида—	I
Фото фрагментов—	I
Генплан—	
Обмеры: план—	I
фасад—	
разрез—	
Схематический план охранной зоны—	

VI. ИСТОРИЧЕСКИЕ СВЕДЕНИЯ

- а) $\left\{ \begin{array}{l} \text{для памятников археологии} \\ \text{для памятников истории} \\ \text{для памятников архитектуры} \\ \text{и монументального иск-ва} \end{array} \right.$
- история возникновения, кем и когда производились разведки и раскопки, место хранения коллекций.
 - история возникновения: краткая характеристика событий и лиц, в связи с которыми объект приобрел значение памятника.
 - автор, строитель, заказчик, история создания.

Кирпичное здание складских помещений выстроено в одно время с каменной оградой храмового комплекса.

б) перестройки и утраты, изменившие первоначальный облик памятника.

Утрачены междуэтажные перекрытия, полы здания. Входы в полвалы заложены. Северная пристройка второй половины XIX века заменена новой — XX века — из силикатного кирпича.

в) реставрационные работы (общая характеристика, время, автор, место хранения документации)

Не проводились.

VII. ОПИСАНИЕ ПАМЯТНИКА

для памятников археологии	— характер культурного слоя, важнейшие находки,
2) { для памятников истории	— характеристика памятника, наличие, текст и время установления мемориальной доски.
для памятников монумент. иск-ва	— основные особенности композиционного и колористического решения; текст, материал, техника, размер.

Здание, стоявшее в западной линии ограды комплекса, к северо-западу от Никольской церкви — кирпичное (22,5x10x7 см), с остатками побелки, двухэтажное с подвалами. В плане — прямоугольное, вытянутое с севера на юг, сооружение имело плоские деревянные перекрытия. Главный, протяженный, наиболее нарядный фасад, обращенный на улицу, прорезан во втором этаже большими полуциркульными окнами и украшен пилястрами, закрепляющими и углы постройки. С противоположного фасада окна прямоугольные. В торцевой южной стене здания, во втором этаже широкое окно с лучковой перемычкой. Первый этаж отделяется от второго профильной фасадной тягой. Здание завершается многообломным карнизом с сухариками.

б) общая оценка общественной, научно-исторической и художественной значимости памятника.

Образец складского помещения середины XIX века.

VIII. ОСНОВНАЯ БИБЛИОГРАФИЯ, АРХИВНЫЕ ИСТОЧНИКИ, ИКОНОГРАФИЧЕСКИЙ МАТЕРИАЛ. См. библиографию, указанную в паспорте на храмовый комплекс в г.Тейкове. Кроме обмера, чертеж плана здания и негативы переданы в Ивановское областное управление культуры. Негативы хранятся также в архиве ВПНРК, г.Москва.

XI. ТЕХНИЧЕСКОЕ СОСТОЯНИЕ

характеристика общего состояния:

для памятников археологического культурного слоя
логик важнейших находок
для памятников архитектурных конструкций
туры и истории стен
покрытий
потолков
пола
декора фасадов
интерьеров
в интерьере: живописи
скульптуры
прикл. иск-ва
для памятников монументального искусства: цоколя
постамента
скульптуры
грунта
красочного слоя

хорошее	среднее	плохое	аварийное
	+		
	+		
	+		
		+	
		+	
	+		
		+	

X. СИСТЕМА ОХРАНЫ

а) категория охраны

союзная	республ.	местная	не состоит +
---------	----------	---------	-----------------

б) дата и № документа о принятии под охрану: нет

в) границы охранной зоны и зоны регулирования застройки (краткое описание со ссылкой на утверждающий документ)

Не установлены



г) балансовая принадлежность и конкретное использование: **В настоящее время здание не используется.**

д) дата и № охранного документа: нет

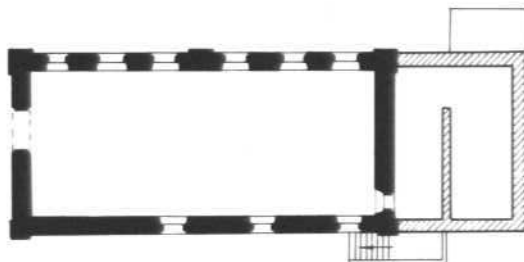
Дата составления паспорта: - **29** - **апреля** 19**74**.

Составитель: **архитектор ВПНРК**
(ф. и. о., должность или профессия)
Чугреева Н.Н.
[подпись]

М. П.

Эксперт по охране памятников
Чугреева
[подпись]

ИВАНОВСКАЯ ОБЛАСТЬ
ТЕЙКОВСКИЙ РАЙОН, г. ТЕЙКОВО
Храмовый комплекс к. XVII — к XIX в.
Складские помещения сер. XIX в.



0 10 м

Условные обозначения:

- — кладка сер. XIX в.
▨ — кладка кон. XIX в.

ИВАНОВСКАЯ ОБЛАСТЬ
Всесоюзный производственный
научно-исследовательский институт
Министерства культуры СССР
Автор Кистов И.
Проектировщик Колесников В.
Выполнил Горичев А.
1973 г.



Убановичеве 5/1.

Теиновичеве 7-и

1. Теиновичеве, Отава, Брестск. уст.

Скандинавско поменение грама бива во мн. места,
ср. XIX век, бидејќи со мн. бочеве.

Дон Каренба Н. В.

1971.



Улановская обл.

Тейковским жу

г. Тейково, Октябрьская ул.

Складские помещения фаб-
ричного комбината, сер. XIX века

Фрагмент здания фасада

Юр. Комитет Н. В.

1973г.

МИНИСТЕРСТВО КУЛЬТУРЫ СССР

ПАМЯТНИКИ ИСТОРИИ И КУЛЬТУРЫ СССР (недвижимые)

З.У. №

1.17.15.

СОЮЗНАЯ РЕСПУБЛИКА

РСФСР. Мин. культ. СССР. Госинспекц. по охр. памят. и культ.

Адрес

Ивановская обл., Тейковский р-н, д. Тейково, ул. Октябрьская.

культ

[АССР, край, область, автономная обл.; национальный округ; населенный пункт]

УЧЕТНАЯ КАРТОЧКА

Складские помещения храмового комплекса.

I. НАИМЕНОВАНИЕ ПАМЯТНИКА

II. ТИПОЛОГИЧЕСКАЯ
ПРИНАДЛЕЖНОСТЬ

памятник археологии	памятник истории	памятник архитектуры	памятник монумент. ис-ва
		2	

III. ДАТИРОВКА ПАМЯТНИКА

сер. XIX

IV. ХАРАКТЕР
СОВРЕМЕННОГО
ИСПОЛЬЗОВАНИЯ

по первоначальному назначению	культурно-просветительное	туристско-экскурсионное	лечебно-оздоровительное	жилое помещения	хозяйственное	не используется
						+

предлож. по использ.

V. ХАРАКТЕРИСТИКА
ТЕХНИЧЕСКОГО СОСТОЯНИЯ

хорошее	среднее	плохое	аварийное
	+		
сохранив	республика.	местная	не состоит
			+

наличие утвержденной охранной зоны

да	нет
	+

VII. НАЛИЧИЕ ДОКУМЕНТАЦИИ

паспорт	фотографии	обмеры	реставрационные материалы
+	+	+	

место хранения документов

органы охраны			реставрационные мастерские		музей, архив, НИИ
союзный	республикан.	местный	республикан.	местные	
		+			

Дата составления карточки

197 г.

М. П.

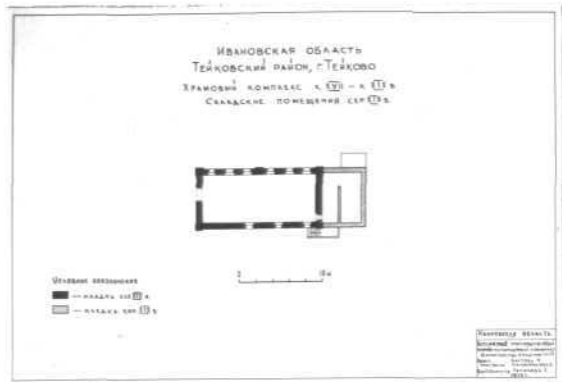
Составитель архитектор Колесникова

Инспектор по охране памятников

(Ф., и., о., должность или профессия, подпись)

(Ф., и., о., подпись)

Колесникова



КАРТОЧКА (оборотная сторона)

Краткое описание

Двухэтажное кирпичное здание складов, имевшее подвалы, первоначально было побелено. Его вытянутый с севера на юг объем был включен в западную линию ограды храмового комплекса. Существовавшее междуэтажное перекрытие было деревянным. Помещения в обоих этажах представляли собой довольно обширные прямоугольные залы. Лишь фасад, обращенный на улицу, имеет более менее развитую декорацию. Между этажами проходит профильная тяга. Углы и простенки между окнами обработаны лопатками. Окна второго этажа имеют большие размеры и полуциркулярную форму. Венчает здание очень простой карниз, украшенный сухариками. На южном торцевом фасаде сохранился большой проем с лучковой перемычкой. Здание по своей архитектуре очень простое и чисто утилитарное.

