

ПАМЯТНИКИ ИСТОРИИ И КУЛЬТУРЫ СССР  
(недвижимые)Союзная республика РСФСРМинистерство культуры. Главное управление охраны, реставрации и исполь-  
(наименование республиканского органа охраны памятников)  
зования памятников истории и культуры.

## П А С П О Р Т

- I. НАИМЕНОВАНИЕ ПАМЯТНИКА ДОМ А.С.ХОМУТОВА.
- II. ТИПОЛОГИЧЕСКАЯ ПРИНАДЛЕЖНОСТЬ
- |  | памятник археологии | памятник истории | памятник архитектуры | памятник манум. ис-ва |
|--|---------------------|------------------|----------------------|-----------------------|
|  |                     |                  |                      |                       |
|  |                     |                  |                      |                       |
- 3
- III. ДАТИРОВКА ПАМЯТНИКА (или дата исторического события, с которым связано возникновение памятника - для памятников истории)
- Начало XXв.
- IV. АДРЕС (местонахождение) ПАМЯТНИКА Алтайский край, г.Камень-на-Оби  
(АССР, край, область, автономн. обл.)
- и ул. В.И.Ленина, 18.
- национальный округ, населенный пункт; пути подъезда)
- V. ХАРАКТЕР СОВРЕМЕННОГО ИСПОЛЬЗОВАНИЯ
- | по первонач. назначению | культурно-просветит. | туристско-курсион. | лечебно-оздоров. | жилищно-помещен. | хозяйств. не использов. |
|-------------------------|----------------------|--------------------|------------------|------------------|-------------------------|
|                         | музей,               |                    | болън.,          |                  | учреж.                  |
|                         | клуб,                |                    | санат.,          |                  | торгов.                 |
|                         | библ.                |                    | д/отд.           |                  | пром.                   |
|                         |                      |                    |                  |                  | склад                   |

## ПРИЛОЖЕНИЯ:

- +
- Фото общего вида - 1
- Фото фрагментов - 7
- Генплан -
- Обмеры: план - 3
- фасад -
- разрез -
- Схематический план -
- охранной зоны

## VI. ИСТОРИЧЕСКИЕ СВЕДЕНИЯ

- а) для памятников археологии - история возникновения, кем и когда проводились разведки и раскопки, место хранения коллекций
- для памятников истории - история возникновения, краткая характеристика событий и лиц, в связи с которыми объект приобрел значение памятника
- для памятников археологии и монументального искусства - автор, строитель, заказчик, история создания

Заказчик - купец А.С.Хомутов. Автор проекта, руководитель работ и история создания неизвестны.

- б) перестройки и утраты, изменившие первоначальный облик памятника:  
Изменена внутренняя планировка здания. Одно из лучковых окон I-го этажа юго-западного фасада переделано на прямоугольное.

- в) реставрационные работы (общая характеристика, время, автор, место хранения документации)

Не проводились.

## УП. ОПИСАНИЕ ПАМЯТНИКА

- а) для памятников архитектуры — характер культурного слоя, важнейшие находки
- для памятников истории — характеристика памятника, наличие, текст и время установления мемориальной доски
- для памятников архитектуры — основные особенности планировочной, композиционно-пространственной структуры и конструкций: характер декора фасадов и интерьеров; наличие живописи, скульптуры, прикладного искусства, строительный материал, основные габариты
- для памятников монумент. иск-ва — основные особенности композиционного и колористического решения; тексты, материал, техника, размер.

Здание расположено на красной линии ул. В.И.Ленина. Двухэтажное, в плане Г-образное из красного кирпича с ярко выраженной фронтальной композицией. Крыша железная четырехскатная. Фундамент ленточный бутобетонный. Под частью здания со стороны двора находится подвал.

Главный юго-западный фасад с восемью осями оконных проемов расчленены по горизонтали великообразной тягой, по вертикали — лопатками с прямоугольными и фигурными филёнками. Лучковые оконные проемы первого этажа вписаны (за исключением двух окон) попарно в неглубокие двухчастные арочные ниши.

Пластическое решение второго этажа отличается большим своеобразием. Оконные полуциркулярные проемы обработаны наличниками, в виде арки. ~~Особая оценка общественной, научно-исторической и художественной~~  
**значимости памятника**

Здание является главной составной частью усадьбы, выполненное в формах эклектики.

## УП. ОСНОВНАЯ БИБЛИОГРАФИЯ, АРХИВНЫЕ ИСТОЧНИКИ, ИКОНОГРАФИЧЕСКИЙ МАТЕРИАЛ

- I. Альбом фотографий с.Камень 1911-1912гг. Хранится в Каменском краеведческом музее.

## IX. ТЕХНИЧЕСКОЕ СОСТОЯНИЕ

хорошее среднее плохое аварийное

Характеристика общего состояния

для памятников археологии	культурного слоя важнейших находок		..
для памятников архитектуры и истории	конструкций стен покрытий потолков п о л а декора фасада интерьеров	+ + + + +	..
в интерьере:	живописи скульптуры прикл. ис-ва		+ +
для памятников монументального искусства	цоколя постаментов скульптуры грунта красочного слоя		

## X. СИСТЕМА ОХРАНЫ

охран. террит. местная не состоит

а) категория охраны

б) дата и № документа о принятии под охрану

№ 108 от 24.03.89.Решение крайснарккома

в) границы охранной зоны и зоны регулирования застройки (краткое описание со ссылкой на утверждающий документ)

Нет



\*000016851\*

г) балансовая принадлежность и конкретное использование Каменское  
медицинское училище.

д) дата и № охранного документа

Дата составления паспорта

в 10-м марта 1988 г.

Составитель Ивонин А.Р., историк(Ф., и., о., должность или профессия)Подпись

Инспектор по охране памятников

Мальцев С.А. МальцевПодпись

## Вкладыш № I к п.УП а)

хивольтов с импостами, опирающимися на полуколонны из фигурного кирпича. Лопатки декорированы фигурными филенками. В поддерживающей части сильно развитого карниза размещены удлиненные зубчики. Фасад акцентирован аттиком с овальным окном и килевидным завершением, и фланкирован парапетными тумбами: одной - в южном углу и тремя соприкасающимися друг с другом и напоминающими аттик - в западном. Траптовка юго-восточного фасада, выходящего в переулок, аналогична.

Дворовые фасады значительно проще. Оконные проемы северозападного фасада прямоугольной формы. Вход расположенные со двора ведет в вестибюль. Планировка интерьера - зально-коридорная, в некоторых помещениях сохранились круглые плафоны с геометрическим орнаментом. Лестничный блок расположен внутри здания. Лестница одномаршевая деревянная, с деревянными ограждением и перилами.

Размеры кирпича 26 и 13,5 x 6,5 см. Высота 10 рядов кладки 75 см. Кладка с правильной разбивкой швов.



















МИНИСТЕРСТВО КУЛЬТУРЫ СССР, ПАМЯТНИКИ ИСТОРИИ И КУЛЬТУРЫ СССР (недвижимое) 3 - 1.1.16  
 Главная управление охраны, реставрации и использования памятников истории и культуры (наименование республиканского органа охраны)  
 СОЮЗНАЯ РЕСПУБЛИКА РСФСР  
 Адрес Алтайский край, г. Камень-на-Оби, ул. Ленина, 18  
 (СССР, край, область; район, автономная обл.; национальный округ; населенный пункт)

**УЧЕТНАЯ КАРТОЧКА**  
 ДОМ А.С. ХОМУТОВА

I. НАИМЕНОВАНИЕ ПАМЯТНИКА

II. ТИПОЛОГИЧЕСКАЯ ПРИНАДЛЕЖНОСТЬ

Памятник археологии	Памятник истории	Памятник архитектуры	Памятник монумент ис-ва
		3	

III. ДАТИРОВКА ПАМЯТНИКА

Начало XX в.

IV. ХАРАКТЕР СОВРЕМЕННОГО ИСПОЛЬЗОВАНИЯ

По первоначальному назначению	Культ.-уни-просвети-тельное	Туристско-экскурсион-ное	Лечебно-оздорови-тельн.	Жилые помещения	Хозяйст-венное	Не исполь-зуется
			+			

Предлож. по использ.

V. ХАРАКТЕРИСТИКА ТЕХНИЧЕСКОГО СОСТОЯНИЯ

Хорошее	Среднее	Плохое	Аварийное
+			
Союзная	Республ.	Местная	Не состоит
		+	

VI. КАТЕГОРИЯ ОХРАНЫ

Наличие утвержденной охранной зоны

Да	Нет
	+

VII. НАЛИЧИЕ ДОКУМЕНТАЦИИ

Паспорт	Фотографии	Обмеры	Реставрационные матер.
I			

Место хранения документов

Дата составления карточки

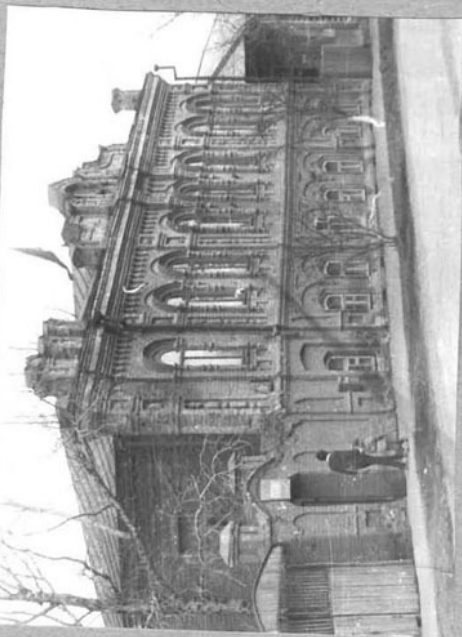
10 марта 1988 г.

Органы охраны			Реставрацион. мастерские		Музей, архив, В НИИ ИСКУС- СТВЕЗНАНИЯ
союзный	республикан.	местный	республикан.	местные	

Составитель Ивонин А.Р., историк  
 (ф., и., о., должность или профессия, подпись)

Инспектор по охране памятников  
 (ф., и., о., должность или профессия, подпись)

Фото или схематический план



Краткое описание

### Дом А.С. Хомутова

Здание расположено на красной линии ул. В.И.Ленина. Двухэтажное в плане Г-образное из красного кирпича, фронтальной композицией.

Главный юго-западный фасад с семью осями оконных проемов лучковых - на первом этаже и полуциркулярных, обработанных наличниками в виде архивольтов с импостами, опирающимися на полуколонны фигурного кирпича.

Фасад акцентирован аттиком с овальным окном и килевидным завершением фланкирован парапетными тумбами.

Памятник архитектуры начала XX в. в формах эклектики.