

ПАМЯТНИКИ ИСТОРИИ И КУЛЬТУРЫ СССР
(недвижимые)

031081010034

СОЮЗНАЯ РЕСПУБЛИКА РСФСР

МИНИСТЕРСТВО КУЛЬТУРЫ РСФСР. Государственная инспекция по охране памятников истории и культуры.

(наименование республиканского органа охраны памятников истории и культуры)

ПАСПОРТ

*3. X 1997
г. Иванова
Здание черной
бани.*

I. НАИМЕНОВАНИЕ ПАМЯТНИКА Дом, в котором размещался штаб 49 стрелковой дивизии, сформированной в Иванове.

II. ТИПОЛОГИЧЕСКАЯ ПРИНАДЛЕЖНОСТЬ

памятник археологии	памятник истории	памятник архитектуры	памятник монумент. иск-ва
	4		

III. ДАТИРОВКА ПАМЯТНИКА (или дата исторического события, с которым связано возникновение памятника — для памятников истории)
Зима 1941-1942 года

IV. АДРЕС (местонахождение) ПАМЯТНИКА Ивановская область, город Иваново, улица Красная Армия, дом 1/23

(выполняется округ, населенный пункт, пути подъезда)

V. ХАРАКТЕР СОВРЕМЕННОГО ИСПОЛЬЗОВАНИЯ

по первонач. назначению	культурно-просветит.	туристско-экскурсион.	лечебно-оздоровительн.	жилые помещения	хозяйственное	не используется
	музей библ. клуб		бани, саун, д/отд.		учреждение торгов. промышлен. склад	

ПРИЛОЖЕНИЯ:

- Фото общего вида — /
- Фото фрагментов —
- Генплан —
- Обмеры: план —
- фасад —
- разрез —
- Схематический план охранной зоны —

VI. ИСТОРИЧЕСКИЕ СВЕДЕНИЯ

- | | | | |
|----|---|----------------------------|--|
| а) | } | для памятников археологии | — история возникновения, кем и когда производились раскопки, место хранения коллекций. |
| | | для памятников истории | — история возникновения; краткая характеристика событий и лиц в связи с которыми объект приобрел значение памятника. |
| | | для памятников архитектуры | — автор, строитель, заказчик; история создания. |

" В этом здании с декабря 1941 по февраль 1942 года находился штаб 49 Рославльской орденов Красного Знамени и Суворова II степени стрелковой дивизии, сформированной из трудящихся Ивановской области.

В феврале 1942 года дивизии выехала на фронт. Осенью 1942 и зимой 1942-43 года дивизии принимала участие в оборонительных боях и в разгроме окруженных войск противника под Сталинградом. С весны 1943 года 49 стрелковая дивизия на Западном фронте, где участвовала в оборонительных и наступательных боях в Калужской, Орловской областях и на Смоленщине. За освобождение города Рославль /25 сентября 1943 года/ получила наименование "Рославльской". Освобождая Белоруссию и Литву, дивизия к августу 1944 года с боями дошла до границ Восточной Пруссии.

Осенью 1944 года 49 стрелковая дивизия была переброшена на I Белорусский фронт, где в январе 1945 года участвовала в прорыве обороны врага на Висле и в освобождении Западной Польши.

Весной 1945 года дивизия приняла участие в Берлинской операции и закончила свой боевой путь на реке Эльба.

В июне 1945 года 49 стрелковая дивизия была расформирована.

За боевые подвиги около 3300 воинов дивизии отмечены орденами и медалями, 12 человек удостоены звания Героя Советского Союза.

- б) перестройки и утраты, изменившие первоначальный облик памятника.

Интерьер перестраивался незначительно. Неоднократно производился текущий ремонт. Внешний облик не изменялся.

- в) реставрационные работы (общая характеристика, время, автор, место хранения документации)

не производится

VII. ОПИСАНИЕ ПАМЯТНИКА

а)	для памятников археологии	— характер культурного слоя, важнейшие находки.
	для памятников истории	— характеристика памятника, наличие, текст и время установления мемориальной доски.
	для памятников архитектуры	— основные особенности планировочной, композиционно-пространственной структуры и конструкций; характер декора фасадов и интерьеров; наличие живописи, скульптуры, прикладного искусства; строительный материал, основные габариты.
	для памятников монумент. иск-ва	— основные особенности композиционного и колористического решения, тексты, материал, техника, размер.

Двухэтажное кирпичное здание. Первый этаж его занимает столовая Ивановского треста столовых. На втором этаже размещается Горкиуправление Ивановского горисполкома и другие учреждения.

Мемориальной доски здание не имеет.

б) общая оценка общественной, научно-исторической и художественной значимости памятника.

Исторический памятник, свидетельствующий о событиях Великой Отечественной войны 1941-1945 годов

VIII. ОСНОВНАЯ БИБЛИОГРАФИЯ. АРХИВНЫЕ

ИСТОЧНИКИ. ИКОНОГРАФИЧЕСКИЙ МАТЕРИАЛ

Труды Исаи Ивановской и Владимировой областей в годы Великой Отечественной войны /1941-1945 гг./. Сборник документов. Иван. кн. издат. 1959.

История города Иванова. Часть 2. Ивановск. книжн. издат-во. 1962.

Очерки истории Ивановской организации КПСС. Часть 2. Верхне-Волжск. книжн. издат. 1967.

IX. ТЕХНИЧЕСКОЕ СОСТОЯНИЕ

характеристика общего состояния:
 для памятников археологии — культурного слоя важнейших находок
 для памятников архитектуры и истории — конструкций стен покрытий потолков пола декора фасадов интерьеров
 в интерьере: — живописи скульптуры прикл. иск-ва
 для памятников монументального искусства — цоколя постамента скульптур грунта красочного слоя

хорошее	среднее	плохое	аварийное
—			
+			
+			
+			
+			
+			
+			

X. СИСТЕМА ОХРАНЫ

а) категория охраны _____ союзная _____ республ. _____ местная _____ ис. состоит _____

И О Т

б) дата и № документа о принятии под охрану _____

в) границы охранной зоны и зоны регулирования застройки (краткое описание со ссылкой на утверждающий документ) **не утверждена.**

Ивановский Горнополком.

г) балансовая принадлежность и конкретное использование **на 1 этаже — столовая, на 2 этаже — учреждение.**

И О Т

д) дата и № охранного документа _____

Дата составления паспорта

24 декабря

3

197 г.

Составитель

Зав. кафедрой истории СССР

И.И.И.И.
/доцент В.А.Яковсон/

(подпись)

Инспектор по охране памятников _____

(подпись)

М. П.



МИНИСТЕРСТВО КУЛЬТУРЫ СССР ● ПАМЯТНИКИ ИСТОРИИ И КУЛЬТУРЫ СССР (недвижимые) 2.4 № I.17.4
 СОЮЗНАЯ РЕСПУБЛИКА РСФСР Госинспекция по охр. пам. ист. и культуры
(наименование республиканского органа охраны)

Адрес Гор. Иваново, ул. Красной Армии, 1/23
(АССР, край, область, район, автономная область, автономный округ; населенный пункт)

УЧЕТНАЯ КАРТОЧКА Дом, в котором размещался

I. НАИМЕНОВАНИЕ ПАМЯТНИКА штаб 49 стрелковой дивизии, формировавшейся в Иваново

II. ТИПОЛОГИЧЕСКАЯ ПРИНАДЛЕЖНОСТЬ

памятник археологии	памятник истории	памятник архитектуры	памятник монумент. ис-вз
	4		

III. ДАТИРОВКА ПАМЯТНИКА зима 1941-1942 г.г.

IV. ХАРАКТЕР СОВРЕМЕННОГО ИСПОЛЬЗОВАНИЯ

по перво-начальному назначению	культурно-просветительные	туристско-экскурсионное	лечебно-оздоровительные	жилищные помещения	хозяйственное	не используется
					+	

предлож. по использо.

V. ХАРАКТЕРИСТИКА ТЕХНИЧЕСКОГО СОСТОЯНИЯ

хорошее	среднее	плохое	аварийное
+			
союзная	республика.	местная	не состоит
			+

VI. КАТЕГОРИЯ ОХРАНЫ

наличие утвержденной охранной зоны

да нет
+

VII. НАЛИЧИЕ ДОКУМЕНТАЦИИ

паспорт	фотографии	обмеры	реставрационные материалы
+	+		

место хранения документов

органы охраны			реставрационные мастерские		музей, архив, НИИ
союзный	республикан.	местный	республикан.	местные	

Дата составления карточки

5 > 01 1975
 М. П.

Составитель

Т. Кост
 (Ф. и. о., должность или профессия, подпись)

Инспектор по охране памятников

Кост
 (Ф. и. о., подпись)

УЧЕТНАЯ КАРТОЧКА (оборотная сторона)

Фото или схематический план



Краткое описание

Двухэтажное кирпичное здание.

Первый этаж его занимает столовая Ивановского треста столовых. На втором этаже размещается Горжилуправление Ивановского горисполкома и другие учреждения.

Мемориальной доски здание не имеет.

ПАМЯТНИКИ ИСТОРИИ И КУЛЬТУРЫ СССР

(недвижимые)

СОЮЗНАЯ РЕСПУБЛИКА РСФСР
 МИНИСТЕРСТВО КУЛЬТУРЫ РСФСР. Государственный инспекция по
(наименование республиканского органа) **охране памятников истории и культуры.**

ПАСПОРТ

I. НАИМЕНОВАНИЕ ПАМЯТНИКА Дом, в котором размещался штаб 49 стрелковой дивизии, сформированной в Иваново.

II. ТИПОЛОГИЧЕСКАЯ ПРИНАДЛЕЖНОСТЬ

памятник археологии	памятник истории	памятник архитектуры	памятник монумент. иск-ва
	4		

III. ДАТИРОВКА ПАМЯТНИКА (или дата исторического события, с которым связано возникновение памятника — для памятников истории)
ЗИМЯ 1941-1942 года

IV. АДРЕС (местонахождение) ПАМЯТНИКА Ивановская область, город Иваново, улица Дроздова Армии, дом 1/23

районный округ, населенный пункт, пути сообщения

V. ХАРАКТЕР СОВРЕМЕННОГО ИСПОЛЬЗОВАНИЯ

по первонач. назначению	культурно-просветит.	туристско-экскурсион.	лечеб.-оздоровител.ьн.	жилищ. помещения	хозяйст.венное	не используется
	музей обла. клуб		баня, санит. дота.		учреждение торгов. промышл. склад	

ПРИЛОЖЕНИЯ:

- Фото общего вида — /
- Фото фрагментов —
- Генплан —
- Обмеры: план —
- фасад —
- разрез —
- Схематический план
- огражденной зоны —

VI. ИСТОРИЧЕСКИЕ СВЕДЕНИЯ

- а)

{	для памятников археологии	— история возникновения, кем и когда производились раскопки, место хранения коллекций.
	для памятников истории	— история возникновения; краткая характеристика событий и лиц, в связи с которыми объект приобрел значение памятника.
	для памятников архитектуры	— автор, строитель, заказчик, история создания.

В этом здании с декабря 1941 по февраль 1942 года находился штаб 49 Рославльской орденов Красного Знамени и Суворова II степени стрелковой дивизии, сформированной из трудящихся Ивановской области.

В феврале 1942 года дивизия выехала на фронт. Осенью 1942 и зимой 1942-43 года дивизия принимала участие в оборонительных боях и в разгроме окруженных войск противника под Сталинградом. С весны 1943 года 49 стрелковая дивизия на Западном фронте, где участвовала в оборонительных и наступательных боях в Калужской, Орловской областях и на Смоленщине. За освобождение города Рославль /25 сентября 1943 года/ получила наименование "рославльской". Освобождая Белоруссию и Литву, дивизия к августу 1944 года с боями дошла до границ Восточной Пруссии.

Осенью 1944 года 49 стрелковая дивизия была переброшена на I Белорусский фронт, где в январе 1945 года участвовала в прорыве обороны врага на Висле и в освобождении Западной Польши.

Весной 1945 года дивизия приняла участие в Берлинской операции и закончила свой боевой путь на реке Эльба.

В мае 1945 года 49 стрелковая дивизия была расформирована.

За боевые подвиги около 3300 воинов дивизии отмечены орденами и медалями, 12 человек удостоены звания Герои Советского Союза.

- б) перестройки и утраты, изменившие первоначальный облик памятника.

Интерьер перестраивался незначительно. Неоднократно производился текущий ремонт. Внешний облик не изменялся.

- в) реставрационные работы (общая характеристика, время, автор, место хранения документации)

не производился

VII. ОПИСАНИЕ ПАМЯТНИКА

а)	для памятников археологии	— характер культурного слоя, важнейшие находки.
	для памятников истории	— характеристика памятника, наличие, текст и время установления мемориальной доски.
	для памятников архитектуры	— основные особенности планировочной, композиционно-пространственной структуры и конструкций; характер декора фасадов и интерьеров; наличие живописи, скульптуры, прикладного искусства; строительный материал, основные габариты.
	для памятников монумент. иск-ва	— основные особенности композиционного и колористического решения, текст, материал, техника, размер.

Двухэтажное кирпичное здание. Первый этаж его занимает столовая Ивановского треста столовых. На втором этаже размещается Горкомуправление Ивановского горисполкома и другие учреждения.

Мемориальной доски здание не имеет.

б) общая оценка общественной, научно-исторической и художественной значимости памятника.

Исторический памятник, свидетельствующий о событиях Великой Отечественной войны 1941-1945 годов

VIII. ОСНОВНАЯ БИБЛИОГРАФИЯ, АРХИВНЫЕ

ИСТОЧНИКИ, ИКОНОГРАФИЧЕСКИЙ МАТЕРИАЛ

Грудина И. Ивановской и Владимирской областей в годы Великой Отечественной войны / 1941-1945 гг. / . Сборник документов. Иван. кн. издат. 1959.

История города Иванова. Часть 2. Ивановск. книжн. издат-во. 1962.

Очерки истории Ивановской организации КПСС. Часть 2. Верхне-Водок. книжн. издат. 1967.

IX. ТЕХНИЧЕСКОЕ СОСТОЯНИЕ

характеристика общего состояния:
 для памятников археологии культурного слоя важнейших находок
 для памятников архитектуры и истории конструкций стен покрытий потолков пола декора фасадов интерьеров
 в интерьере: живопись скульптуры прикл. иск-ва
 для памятников монументального искусства: коколя постаментов скульптур грунта красочного слоя

хорошее	среднее	плохое	алкариное
+			
+			
+			
+			
+			

X. СИСТЕМА ОХРАНЫ

а) категория охраны

союзная	республ.	местная	не вст. конт.
			+

И О Т

б) дата и № документа о принятии под охрану

в) границы охранной зоны и зоны регулирования застройки (краткое описание со ссылкой на утверждающий документ) не утверждена.



0000026939

Ивановский Горисполком.

г) балансовая принадлежность и конкретное использование на 1 этаж - столовая, на 2 этаже - уличная.

д) дата и № охранного документа

Дата составления паспорта

24 декабря

3
197 г.

Составитель

Сав. из. подпол. Игорем ССР

(Ф. И. О. должность или профессия)

/МОНЕТ И.А. Яковлев/

(подпись)

Инспектор по охране памятников

М. П.

(подпись)











Адрес Гор. Иваново, ул. Красной Армии, 1/23
(АССР, края, области, районы, автономная область, национальный округ; населенный пункт)

УЧЕТНАЯ КАРТОЧКА Дом, в котором размещался

I. НАИМЕНОВАНИЕ ПАМЯТНИКА штаб 49 стрелковой дивизии, сформировавшейся в Иваново

II. ТИПОЛОГИЧЕСКАЯ ПРИНАДЛЕЖНОСТЬ

памятник археологии	памятник истории	памятник архитектуры	памятник монумент. ис-ств
	4		

III. ДАТИРОВКА ПАМЯТНИКА зима 1941-1942 г.г.

IV. ХАРАКТЕР СОВРЕМЕННОГО ИСПОЛЬЗОВАНИЯ

по первоначальному назначению	культурно-просветительное	туристско-экскурсионное	лечебно-оздоровительное	жилое помещения	хозяйственное	не используется
					+	

предлож. по использ. _____

V. ХАРАКТЕРИСТИКА ТЕХНИЧЕСКОГО СОСТОЯНИЯ

хорошее	среднее	плохое	аварийное
+			

VI. КАТЕГОРИЯ ОХРАНЫ

союзная	республ.	местная	не состоит
			+

наличие утвержденной охранной зоны да / нет / +

VII. НАЛИЧИЕ ДОКУМЕНТАЦИИ

паспорт	фотографии	обмеры	реставрационные материалы
+	+		

место хранения документов органы охраны / реставрационные мастерские / музей, архив, НИИ

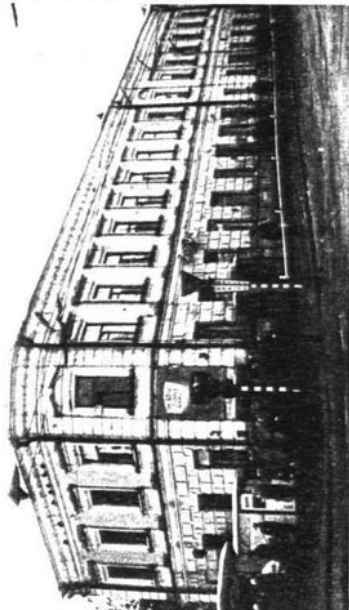
Дата составления карточки 5 > 01 1975 М. П.

союзный	республикан.	местный	республикан.	местный	НИИ
---------	--------------	---------	--------------	---------	-----

Составитель Т. Кост Инспектор по охране памятников Кост
(Ф. и. о., должность или профессия, подпись)

УЧЕТНАЯ КАРТОЧКА (оборотная сторона)

Фото или схематический план



Краткое описание

Двухэтажное кирпичное здание.

Первый этаж его занимает столовая
Ивановского треста столовых. На вто-
ром этаже размещается Горжилуправление
Ивановского горисполкома и другие
учреждения.

Мемориальной доски здание не имеет.