



ПРАВИТЕЛЬСТВО САНКТ-ПЕТЕРБУРГА
КОМИТЕТ ПО ГОСУДАРСТВЕННОМУ КОНТРОЛЮ, ИСПОЛЬЗОВАНИЮ
И ОХРАНЕ ПАМЯТНИКОВ ИСТОРИИ И КУЛЬТУРЫ
РАСПОРЯЖЕНИЕ

окуд

17.05.2024

№ 636-рп

**О включении в перечень
выявленных объектов
культурного наследия объекта,
обладающего признаками объекта культурного наследия,
«Котельная, дымовая труба котельной,
кладовая для смазочных материалов
Василеостровского трамвайного парка»,
об утверждении границ
территории объекта культурного наследия**

В соответствии с пунктом 4 статьи 16.1 Федерального закона от 25.06.2002 № 73-ФЗ «Об объектах культурного наследия (памятниках истории и культуры) народов Российской Федерации» (далее - Федеральный закон), статьями 6 и 12.1 Закона Санкт-Петербурга от 12.07.2007 № 333-64 «Об охране объектов культурного наследия в Санкт-Петербурге», пунктом 3.12 Положения о Комитете по государственному контролю, использованию и охране памятников истории и культуры, утвержденного постановлением Правительства Санкт-Петербурга от 28.04.2004 № 651, в связи с поступлением в КГИОП заявления от 02.02.2024 рег. № 01-44-9/24-0-0 о включении в единый государственный реестр объектов культурного наследия (памятников истории и культуры) народов Российской Федерации объекта, обладающего признаками объекта культурного наследия, расположенного по адресу: Санкт-Петербург, Средний проспект В.О., дом 77, литеры Д, 3, и на основании заключения о наличии (отсутствии) историко-культурной ценности объекта, обладающего признаками объекта культурного наследия:

1. Включить в перечень выявленных объектов культурного наследия объект, обладающий признаками объекта культурного наследия, «Котельная, дымовая труба котельной, кладовая для смазочных материалов Василеостровского трамвайного парка»,

расположенный по адресу: Санкт-Петербург, Средний проспект В.О., дом 77, литеры Д, 3, в составе:

1) «Котельная Василеостровского трамвайного парка» (Санкт-Петербург, Средний проспект В.О., дом 77, литера Д);

2) «Дымовая труба котельной Василеостровского трамвайного парка» (Санкт-Петербург, Средний проспект В.О., дом 77);

3) «Кладовая для смазочных материалов Василеостровского трамвайного парка» (Санкт-Петербург, Средний проспект В.О., дом 77, литера З).

2. Утвердить границы территории выявленного объекта культурного наследия «Котельная, дымовая труба котельной, кладовая для смазочных материалов Василеостровского трамвайного парка», расположенный по адресу: Санкт-Петербург, Средний проспект В.О., дом 77, литеры Д, 3, согласно приложению к распоряжению.

3. Исключить объект, указанный в пункте 1 распоряжения, из списка объектов, обладающих признаками объектов культурного наследия.

4. Начальнику отдела государственного реестра объектов культурного наследия обеспечить:

4.1. Направление собственнику и (или) иному законному владельцу объекта, указанного в пункте 1 распоряжения, уведомления о необходимости выполнения требований к содержанию и использованию выявленного объекта культурного наследия, определенных пунктами 1 - 3 статьи 47.3 Федерального закона, с приложением копии распоряжения в срок не более трех рабочих дней.

4.2. Направление в Управление Федеральной службы государственной регистрации, кадастра и картографии по Санкт-Петербургу копии распоряжения в срок не более пяти рабочих дней.

4.3. Размещение распоряжения в электронной форме в локальной компьютерной сети КГИОП и его официальное опубликование.

4.4. Внесение соответствующих изменений в «Геоинформационную базу данных по объектам культурного наследия, границам в режимах зон охраны на территории Санкт-Петербурга».

5. Контроль за выполнением настоящего распоряжения возложить на начальника Управления государственного реестра объектов культурного наследия.

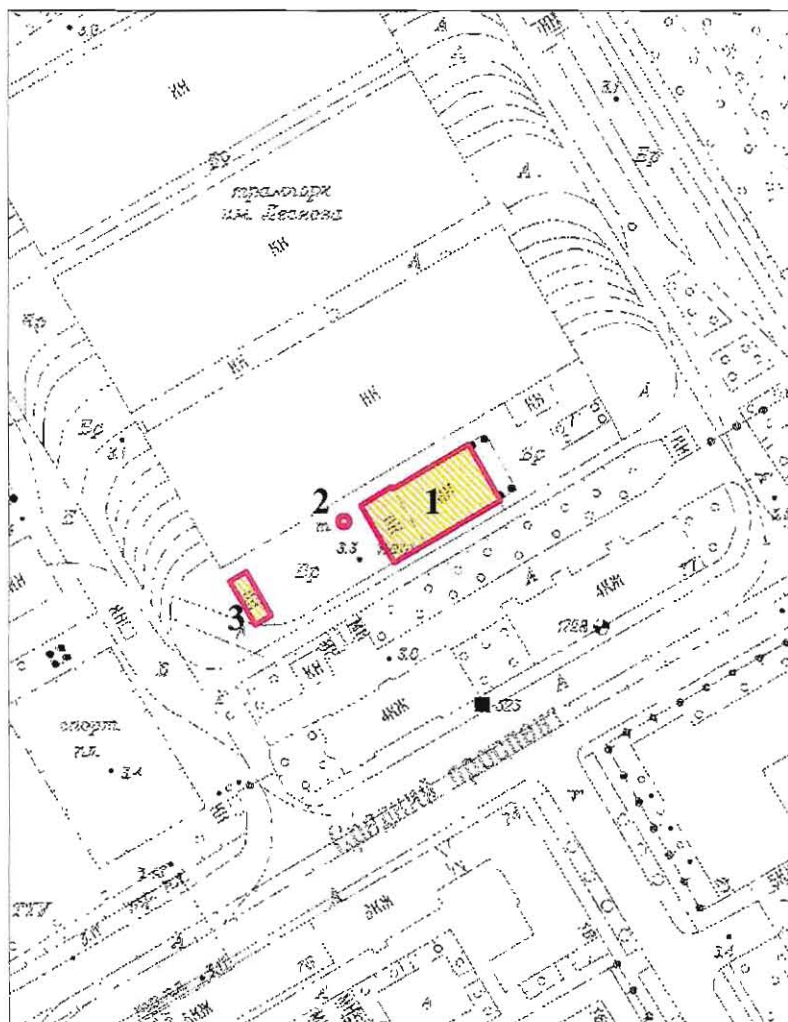
Председатель КГИОП



С.В. Макаров

Границы территории выявленного объекта культурного наследия
«Котельная, дымовая труба котельной, кладовая для смазочных материалов
Василеостровского трамвайного парка», (далее – объект культурного наследия),
расположенного по адресу: расположенный по адресу: Санкт-Петербург,
Средний проспект В.О., дом 77, литеры Д, 3

1. Схема границ территории объекта культурного наследия:



Масштаб 1:2000

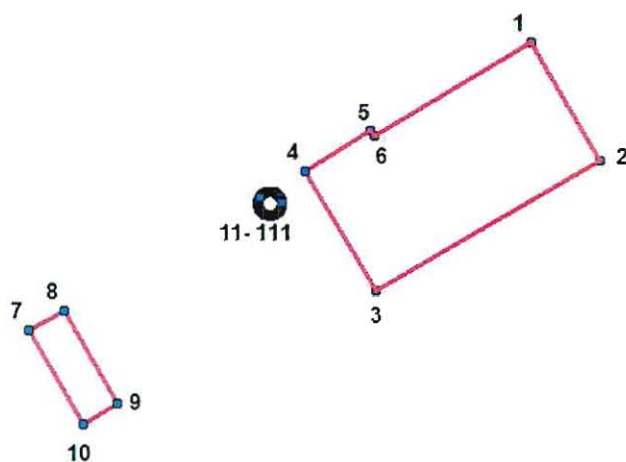
Условные обозначения:

- Граница территории выявленного объекта культурного наследия
- Выявленный объект культурного наследия

Состав объекта культурного наследия:

1. Котельная Василеостровского трамвайного парка
2. Дымовая труба котельной Василеостровского трамвайного парка
3. Кладовая для смазочных материалов Василеостровского трамвайного парка

2. Перечень координат характерных точек границ территории объекта культурного наследия:



УСЛОВНЫЕ ОБОЗНАЧЕНИЯ:

— Граница территории объекта культурного наследия
 • 1

Номер характерной точки	Координаты характерных точек в системе координат, установленной для ведения государственного кадастра объектов недвижимости (м)	
	X	Y
1.	94574,46	110630,20
2.	94559,83	110638,74
3.	94543,46	110610,65
4.	94558,42	110601,74
5.	94563,46	110609,97
6.	94562,87	110610,47
1.	94574,46	110630,20
7.	94538,52	110567,10
8.	94541,01	110571,43
9.	94529,47	110578,16
10.	94526,98	110573,87
7.	94538,52	110567,10
11.	94554,33	110598,86
12.	94554,23	110598,85
13.	94554,14	110598,85
14.	94554,04	110598,83
15.	94553,95	110598,81
16.	94553,86	110598,78
17.	94553,77	110598,75
18.	94553,69	110598,72
19.	94553,60	110598,67
20.	94553,52	110598,63
21.	94553,44	110598,57

22.	94553,37	110598,52
23.	94553,30	110598,46
24.	94553,23	110598,39
25.	94553,17	110598,32
26.	94553,11	110598,25
27.	94553,06	110598,17
28.	94553,01	110598,09
29.	94552,96	110598,00
30.	94552,92	110597,92
31.	94552,89	110597,83
32.	94552,86	110597,74
33.	94552,84	110597,65
34.	94552,83	110597,56
35.	94552,82	110597,46
36.	94552,81	110597,37
37.	94552,81	110597,27
38.	94552,82	110597,18
39.	94552,83	110597,09
40.	94552,85	110596,99
41.	94552,88	110596,90
42.	94552,91	110596,81
43.	94552,94	110596,73
44.	94552,98	110596,64
45.	94553,03	110596,56
46.	94553,08	110596,48
47.	94553,14	110596,41
48.	94553,20	110596,33
49.	94553,26	110596,27
50.	94553,33	110596,20
51.	94553,41	110596,14
52.	94553,48	110596,09
53.	94553,56	110596,04
54.	94553,64	110595,99
55.	94553,73	110595,95
56.	94553,82	110595,92
57.	94553,91	110595,89
58.	94554,00	110595,87
59.	94554,09	110595,85
60.	94554,18	110595,84
61.	94554,28	110595,83
62.	94554,37	110595,83
63.	94554,47	110595,84
64.	94554,56	110595,85
65.	94554,65	110595,87
66.	94554,74	110595,89
67.	94554,83	110595,92
68.	94554,92	110595,95
69.	94555,01	110595,99
70.	94555,09	110596,04
71.	94555,17	110596,09
72.	94555,25	110596,14
73.	94555,32	110596,20
74.	94555,39	110596,27
75.	94555,45	110596,33
76.	94555,51	110596,41

77.	94555,57	110596,48
78.	94555,62	110596,56
79.	94555,67	110596,64
80.	94555,71	110596,73
81.	94555,74	110596,81
82.	94555,77	110596,90
83.	94555,80	110596,99
84.	94555,82	110597,09
85.	94555,83	110597,18
86.	94555,84	110597,27
87.	94555,84	110597,37
88.	94555,83	110597,46
89.	94555,82	110597,56
90.	94555,81	110597,65
91.	94555,79	110597,74
92.	94555,76	110597,83
93.	94555,73	110597,92
94.	94555,69	110598,00
95.	94555,64	110598,09
96.	94555,60	110598,17
97.	94555,54	110598,25
98.	94555,48	110598,32
99.	94555,42	110598,39
100.	94555,35	110598,46
101.	94555,28	110598,52
102.	94555,21	110598,57
103.	94555,13	110598,63
104.	94555,05	110598,67
105.	94554,96	110598,72
106.	94554,88	110598,75
107.	94554,79	110598,78
108.	94554,70	110598,81
109.	94554,61	110598,83
110.	94554,51	110598,85
111.	94554,42	110598,85
11.	94554,33	110598,86