

3700364001-1

МИНИСТЕРСТВО КУЛЬТУРЫ СССР

3.4: -1.17.18

ПАМЯТНИКИ ИСТОРИИ И КУЛЬТУРЫ СССР (недвижимые)

СОЮЗНАЯ РЕСПУБЛИКА РСФСР

Министерство культуры, Гос. инспекция по охране памятников.

Ремонт м/р

ПАСПОРТ

I. НАИМЕНОВАНИЕ ПАМЯТНИКА Церковь Михаила Архангела с приделами, ископ-
тасом, иконой - триптихом и дворами - адм-
надного искусства

II. ТИПОЛОГИЧЕСКАЯ ПРИНАДЛЕЖНОСТЬ

памятник истории	памятник архитектуры	памятник истории	памятник архитектуры
		4	(2, 3)

III. ДАТИРОВКА ПАМЯТНИКА (или дата исторического события, с которым связано возникновение памятника — для памятников истории)

1819 г.

IV. АДРЕС (местонахождение) ПАМЯТНИКА

Фурмановский р-он,

Медведковский с/с, с. Михайловское

(СССР, край, область, зона, автономная обл.)

Идентификационный номер, в скобках пункт, пункт назначения

V. ХАРАКТЕР СОВРЕМЕННОГО ИСПОЛЬЗОВАНИЯ

по перво-начальному назначению	культурно-просветит.	туристско-экскурсион.	лечеб-но-бальнеологиче-ские	для быт. пользования	аграрно-лесное	не исполь-зуются
+	музей		бальнеологич.		туристские тропы, лыжные, санная	

ПРИЛОЖЕНИЯ:

- Ботанический парк —
- Ель-посадка —
- Городище —
- Совхоз. парк —
- Парк —
- Семейный парк —
- Семейный парк —

201

VI. ИСТОРИЧЕСКИЕ СВЕДЕНИЯ

а)	для памятников археологии	— истории возникновения, кем и когда производились раскопки и раскопки, место хранения коллекций.
	для памятников истории	— истории возникновения; краткая характеристика событий и лиц, в связи с которыми объекту приобрел значение памятника.
	для памятников архитектуры и монументального искусства	— автор, строитель, заказчик, история создания.

Церковь построена в 1819 году на средства прихожан.

б) перестройки и утраты, в том числе первоначальной облики памятника

С северной стороны колокольни пристроено современное небольшое помещение.

в) реставрационные работы (объем, характеристика, время, автор, место хранения документации)

Не проводились.

VII. ОПИСАНИЕ ПАМЯТНИКА

<p>для памятников археологии</p> <p>для памятников истории</p> <p>а) для памятников архитектуры</p> <p>для памятников монумент. иск-ва.</p>	<p>— характер культурного слоя, важнейшие находки.</p> <p>— характеристика памятника, наличие, текст и время установления мемориальной доски.</p> <p>— основные особенности планировочной, композиционно-пространственной структуры и конструкции, характер декора фасадов и интерьеров, наличие живописи, скульптуры, прикладного искусства; строительный материал, основные габариты.</p> <p>— основные особенности композиционного и выразительского решений, типы, материал, техника, размер.</p>
---	---

Храм расположен в северо-западном углу села, представляющего огромное каре, в окружении кладбища, окруженного оградой.

Средней величины церковь /храм, трапезная, колокольня/ располагается посреди села, дома которого стоят вокруг нее каре.

Двухсветный пятиглавый храм перекрыт четырехлуктовым сомкнутым сводом со световым отверстием в вершине. Односветная трапезная, перекрытая неполным лотковым сводом с распалубками, не симметричная относительно оси постройки: она развита на юг, где располагается придел. К западной стене трапезной примыкает шатровая колокольня "восьмерик на четверике" симметричная главной оси постройки.

Фасады постройки оформлены просто. Окна обрамляют наличники с "ушами". Плоскости стен венчает карниз из валиков, сухариков, городков. Тонкие восьмигранные барабаны глав оформлены пилястрами и нишками в антах.

Колокольня оформлена лопатками по углам, легкими карнизами с сухариками. Вход в основной четверик с севера и под колокольню оформлены крыльцами из примкнутых полуколонн и рустованных столбов, на которые опираются арки, несущие кровлю.

Довольно просторное, но придавленное помещение трапезной связано арочным проемом с высоким храмом. Алтарную стену закрывает трехярусный ордерный иконостас из коринфских колонн, фризом покрытым резьбой растительного орнамента и карнизом большого выноса с иониками, раскрепованный над колоннами. Иконы во окладах, покрытых чеканкой и гравировкой.

Верхний карниз иконостаса сливается с аналогичным карнизом, венчающим плоскость стен храма. Своды храма, простенки между окон, своды трапезной покрыты живописью масляной со следами поздней записи, чрезвычайно загрязненной.

В апсиде имеется чеканный престол с изображениями сцен: "Иисус в Гефсиманском саду", "Иисус у Пилата", "Распятие", "Тайная вечерня".

Полы выложены чугунными плитами.

В помещении имеется две печи из белого кафля 19x31 см.

Постройка выполнена из кирпича, снаружи не облицована, внутри оштукатурена и побелена. Крыша железная по деревянным стропильным конструкциям.

Пример культовой постройки начала XIX века, выполненный с использованием старых форм /колокольня/. В трапезной на сводах сильно затемненная масляная живопись и отдельные иконы на стенах.

VIII. ОСНОВНАЯ БИБЛИОГРАФИЯ, АРХИВНЫЕ ИСТОЧНИКИ, ИКОНОГРАФИЧЕСКИЙ МАТЕРИАЛ

IX. ТЕХНИЧЕСКОЕ СОСТОЯНИЕ

характеристика общего состояния:

для памятников археологии	культурного слоя важнейших находок				
для памятников архитектуры и истории	конструкций стен покровный обозначен юла дегора фасадов интерьеров	+			
в интерьере:	живопись скульптуры прикл. иск-ва	+			
для памятников монументального искусства	монументы постамента скульптуры грунта красочного слоя	+			

хорошее	среднее	плохое	аварийное

X. СИСТЕМА ОХРАНЫ

а) категория охраны

союзная	республ.	местная	не состоит
			+

Не имеется.

б) дата и № документа о принятии под охрану

в) границы охранной зоны и зоны регулирования застройки (краткое описание со ссылкой на утверждающий документ)

Не определены.



D000028446*

г) балансовая принадлежность и конкретное использование: Принадлежит Райсовету.

Используется общиной верующих.

д) дата и № охранного документа: На балансе. Используется общиной верующих.

Дата оформления паспорта

18.01.1975 г.

Составитель: Л. Шлычков, мл., научный

сотрудник ИВСНРПМ *Шлычков*



Защ. производственной группой
Фед. управления культуры

Шлычков
[подпись]





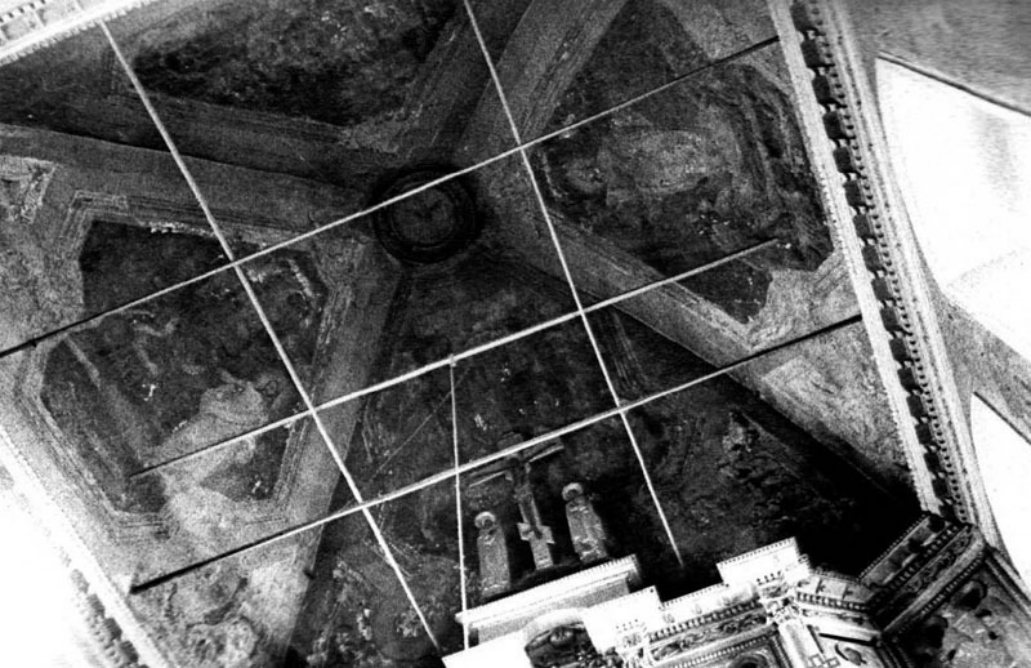














СВЯТЫЙ ДИТЕЦЬ И БОГОРОДНИЦА СЪ НИМЪ ТРИ КОСМИТО БОЖИЕ



















ΕΔΕ ΤΗ ΣΑΒΒΑΤΩ
ΑΝΕΣΤΗ ΤΟ ΣΩΜΑ



МИНИСТЕРСТВО КУЛЬТУРЫ СССР ● ПЯТНИККИ, ИСТОРИИ И КУЛЬТУРЫ СССР (ведущим)

34. -1.17.16.

СОЮЗНАЯ РЕСПУБЛИКА

РОСРСР Гос. инспекция по охране памятников

Адрес

Ивановская обл., Фурмановский р-н, с. Михайловское

(АССР, край, область; район, автономная обл.; национальный округ; населенный пункт)

УЧЕТНАЯ КАРТОЧКА

Церковь Михаила Архангела

I. НАИМЕНОВАНИЕ ПАМЯТНИКА

II. ТИПОЛОГИЧЕСКАЯ ПРИНАДЛЕЖНОСТЬ

памятник археологии	памятник истории	памятник архитектуры	памятник монумент. ис-ва
		4	

III. ДАТИРОВКА ПАМЯТНИКА

1819

IV. ХАРАКТЕР СОВРЕМЕННОГО ИСПОЛЬЗОВАНИЯ

по первоначальному назначению	культурно-просветительное	туристско-экскурсионное	лечебно-оздоровительное	жилое помещения	хозяйственное	не используется
+						

предлож. по использованию

V. ХАРАКТЕРИСТИКА ТЕХНИЧЕСКОГО СОСТОЯНИЯ

хорошее	среднее	плохое	аварийное
+			
создан	республ.	местная	не состоит
			+

VI. КАТЕГОРИЯ ОХРАНЫ

наличие утвержденной охранной зоны

да нет +

VII. НАЛИЧИЕ ДОКУМЕНТАЦИИ

паспорт	фотография	обмеры	реставрационные материалы
+	+	+	

места хранения документов

органы охраны			реставрационные мастерские		музей, архив
созданы	республикан.	местный	республикан.	местные	НИИ
	+	+			

Дата составления карточки

197 г.

11 ноября 5

Составитель

Л. Шлычков, мл. научный сотрудник

Инспекция по охране памятников

(Ф. и. О. Ивановская область)

(Ф. и. О. Ивановск.)



Пример ^{Криволинейной} постройки на-
чале XIX века с использованием
древне-русских форм /шатровая коло-
кольня/.

Двухсветный пятиглавый храм, низ-
кая трапезная, несимметричная оси
постройки, колокольня "восьмерик на
четверике".

Окна обрамляют наличники с "ушами"
карниз из валиков, сухариков, го-
родков. Барабаны глав оформлены пи-
ластрами и нишками в антах.

Алтарную стену украшает 3-ярус-
ный ордерный иконостас /коринфские
колонны, фриз покрыт резьбой расти-
тельного орнамента, карниз большого
выноса с иониками, раскрепованный
над колоннами. Иконы в окладах,
покрытых чеканкой и гравировкой/.

Верхний карниз иконостаса слива-
ется с аналогичным карнизом, венча-
ющим плоскость стены храма. В алта-
ре устроен чеканный престол с
изображением сцен: "Иисус в Гетси-
манском саду", "Иисус у Пилата",
"Распятие", "Тайная вечерня".

3700367001

Министерство культуры СССР

памятники истории и культуры СССР / недвижимые /

Совская республика РСФСР

Министерство культуры, Государственная инспекция

по охране памятников истории и культуры

ПАСПОРТ

Исаева М.;
с приложением, целостности, сохранности и
подлинности документа - здания
Исаева

- I. Наименование памятника - церковь Рождества Богородицы
 - образа с воротами
- II. Типологическая принадлежность - памятник архитектуры.
- III. Датировка памятника - 1811 год.
- IV. Адрес /местонахождение/ памятника - Ивановская область,
 Фурмановский район, село Михайловское.
- V. Характер современного использования - действующая церковь.
- VI. Исторические сведения /автор, строитель, заказчик, исто-
 рия создания/:
- а/ Церковь построена в 1811 году, помещицей Марии
 Алексеевны Титовой.
 Строитель церкви неизвестен.
- б/ Перестройки, утраты, изменения первоначальный
 облик памятника:
 Не производились.
- в/ Реставрационные работы /общая характеристика, время,
 автор, место хранения документации/:
- Реставрационные работы не проводились.
- VII. Описание памятника / основные особенности планировки,
 композиции, пространственной структуры и конструкций;

характер декора фасадов и интерьера; наличие живописи, скульптуры, прикладного искусства; строительные материалы, основные габариты/:

а/ Церковь трехчастная, включает объемы: летнего бесстолпного храма с прямоугольным в плане алтарем; прямоугольную в плане, тоже бесстолпную, трапезную, несколько смещенную к югу по отношению главной оси запад - восток; шатровую колокольню. В композиции доминирует высокий, очень стройный столп колокольни.

Одноапсидный алтарь и широкая трапезная по высоте в двое ниже стройного четверика холодного храма, увенчанного луковичным декоративным пятиглавием на граненых барабанах.

Все наружные углы объемов трапезной, четверика холодного храма и алтаря - скруглены.

Церковь кирпичная, снаружи побеленная.

Размер кирпича : 27-28 x 13-14 x 7-8 см.

Габариты церкви: общая длина - 28,60 м, максимальная ширина /трапезной/ - 13,40 м, длина трапезной - 8,40 м, холодного храма - 8,40 x 8,40 м.

Церковь имеет традиционную сводчатую систему перекрытия: над холодным храмом - четырехлестковый сомкнутый свод; над алтарем и трапезной - коробовые своды; в первом ярусе колокольни - крестовый свод.

Фундамент бутовый.

Кровля железная.

В декоративном убранстве сочетаются стилизованные детали XVIII века /обрамление слухов шатровой

колокольни и плоские лопатки на гранях ее четверика/
с провинциально трактованными классическими деталями.

Венчающие части всех объемов церкви имеют трех-
частное построение: карниз с сужариками и модильонами,
гладкий фриз и архитрав.

Окна имеют упрощенные наличники, в барабанах глав
арочные проемы имеют замковые камни.

Стены холодного храма и трапезной имеют масляную
живопись, выполненную в академической манере, на евангельские темы /XIX в./

В холодном храме изображены следующие сюжеты:

- I - Воскресение Христово,
- 2 - Мария Магдалина,
- 3 - Преображение,
- 4 - Воздвижение,
- 5 - Целование креста,
- 6 - Беседа Христа,
- 7 - Александр Невский,
- 8 - Преподобный Сергей,
- 9 - Преподобный Серафим,
- 10 - Благовещение,
- 11 - Нерукотворный образ Спасителя,
- 12 - Мария Египетская,
- 13 - Архистратиг Михаил,
- 14 - св. Николай,
- 15 - Апостол Петр,
- 16 - Архистратиг Иннокентий,

В трапезной изображены:

- I - Апостол Петр,
- 2 - Воскресение Христово,
- 3 - Рождество Христово,

- 4 - Савооф,
- 5 - Введение во храм,
- 6 - Тайная вечеря.

Сохранились деревянные резные позолоченные иконостасы: в холодном храме - трехярусный, в трапезной - двухярусный.

В церкви много икон разного времени.

б/ Общая оценка общественной, научной и художественной значимости памятника:

Характерный образец приходской церкви, трехчастной и несколько асимметричной, благодаря сильному выступу объема трапезной в южном направлении.

Особенностью композиции церкви является необычная стройность шатровой колокольни и двухсветного четверика холодного храма, увенчанного изящным пятиглавием.

VIII. Основная библиография, архивные источники, иконографические материалы:

Известия императорской археологической комиссии, вып. 1 / Вопросы реставрации, вып. 3 /, С.-Петербург, 1909 г., стр. 242.

IX. Техническое состояние памятника:

	хорошее	среднее	плохое	аварийное
конструкций:				
стен	+			
покрытий	+			
потолков	+			
пола	+			
декор:				
фасадов	+			
Интерьеров	+			

хорошее среднее плохое аварийное

в интерьере:

живопись +

скульптура - отсутствует

прикладное искусство +

Х. Система охраны: союзная республикан. местн. не сост

а/ категория охраны +

б/ дата и № документа о принятии на охрану:

Не принят.

в/ границы охранной зоны и зоны регулирования застройки /краткое описание со ссылкой на утверждающие документы/:

Не установлены.

г/ балансная принадлежность и конкретное использование

Действующая церковь, принадлежит общине верующих

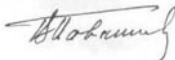
д/ дата и № охранного документа:

Не имеется.

Дата составления паспорта:

сентябрь 1972 г

Составитель:



Павличенков В.И.
кандидат арх-ры.

Инспектор:



















МИНИСТЕРСТВО КУЛЬТУРЫ СССР ● ПАМЯТНИКИ ИСТОРИИ И КУЛЬТУРЫ СССР (недвижимые) 3.4. 117.16

СОЮЗНАЯ РЕСПУБЛИКА РСФСР Госинспекция по охране памятников истории и культуры.

Адрес: Ивановская обл. Фурмановский р-он, село Михайловское

(АССР, край, область; район, автономная обл.; национальный округ; населенный пункт)

УЧЕТНАЯ КАРТОЧКА

Церковь Рождества Богородицы

I. НАИМЕНОВАНИЕ ПАМЯТНИКА

II. ТИПОЛОГИЧЕСКАЯ
ПРИНАДЛЕЖНОСТЬ

памятник археологии	памятник истории	памятник архитектур	памятник монумент. ис-ва
		+	

III. ДАТИРОВКА ПАМЯТНИКА

1811 г.

IV. ХАРАКТЕР
СОВРЕМЕННОГО
ИСПОЛЬЗОВАНИЯ

по перво- начальному назначению	культурно- просвети- тельное	туристско- экскурсион- ное	лечебно- оздорови- тельная.	жилые помещения	хозяйст- венное	не исполь- зуется
+						

предлож. по использ.

V. ХАРАКТЕРИСТИКА
ТЕХНИЧЕСКОГО СОСТОЯНИЯ

хорошее	среднее	плохое	аварийное
+			

VI. КАТЕГОРИЯ ОХРАНЫ

союзная	республ.	местная	не состоит
			+

наличие утвержденной охранной зоны

да	нет
	+

VII. НАЛИЧИЕ ДОКУМЕНТАЦИИ

паспорт	фотография	обмеры	реставрационные материалы
+	+	+	

место хранения документов

органы охраны			реставрационные мастерские		музей, архив, НИИ
союзный	республикан.	местный	республикан.	местные	
		+			

Дата составления карточки

3.11.1974 г.

М. П.

Составитель

Левичев Ф.В.

(ф. и. о., должность или профессия, подпись)

Инспектор по охране памятников

(ф. и. о., подпись)

У Ч Е Т Н А Я К А Р Т О Ч К А (оборотная сторона)

Фото или схематический план



Краткое описание

Церковь трехчастная, включает объемы: летнего бесстолпного храма с прямоугольным в плане алтарем, трапезной, шатровую колокольню.

Все наружные углы объемов скруглены.

Церковь имеет традиционную сводчатую систему перекрытия, фундамент бутовый. В церкви много икон разного времени.

Принадлежит общине верующих.