

ПАМЯТНИКИ ИСТОРИИ И КУЛЬТУРЫ СССР  
(НЕДВИЖИМЫЕ)

5800000355

СОЮЗНАЯ РЕСПУБЛИКА РСФСР

Министерство культуры. Главное управление охраны, реставрации и использо-

(наименование республиканского органа охраны памятников)

зования памятников

## П А С П О Р Т

Комплекс б.спичечной ф-ки Камендровского.

I. НАИМЕНОВАНИЕ ПАМЯТНИКА Производственный корпус

II. ТИПОЛОГИЧЕСКАЯ  
ПРИНАДЛЕЖНОСТЬ

памятник археологии	памятник истории	памятник архитектуры	памятник монумент искусства
	I	6	

III. ДАТИРОВКА ПАМЯТНИКА. (или дата исторического события, с которым связано возникнове-  
ние памятника—для памятников истории)

1877 - 1894 г.

IV. АДРЕС (местонахождение) ПАМЯТНИКА Пензенская область, Нижнеломовский р-н,

(АССР, край, область, район, автономная обл.,

г.Нижний Ломов, Широкий пер., 29, фанерный завод "Власть труда"

национальный округ; населенный пункт; пути подъезда)

V. ХАРАКТЕР  
СОВРЕМЕННОГО  
ИСПОЛЬЗОВАНИЯ

по перво- нач. назна- чению	культурно- просветит.	туристско- экскурсион.	лечебно- оздорови- тельн.	жилые помещения	хозяйст- венное	не исполь- зуется
	музей библ. клуб		больн. санат. д. отд.		учреждение торгов. промышл. склад	

## ПРИЛОЖЕНИЯ:

- Фото общего вида— 1
- Фото фрагментов— 2
- Генплан—
- Обмеры: план— 2
- фасад—
- разрез—
- Схематический план
- охранной зоны—

## VI. ИСТОРИЧЕСКИЕ СВЕДЕНИЯ

а)	для памятников археологии	— история возникновения, кем и когда производились разведки и раскопки, место хранения коллекций.
	для памятников истории	— история возникновения; краткая характеристика событий и лиц, в связи с которыми объект приобрел значение памятника.
	для памятников архитектуры и монументального иск-ва	— автор, строитель, заказчик, история создания.

Строительство корпуса началось в 1877 году, окончание строительства относится к 1894 году. В нем располагался цех, изготовлявший соломку для спичек. Судя по старой фотографии спичечной фабрики, восточный фасад главного корпуса первоначально имел симметричную композицию — центральная часть его была отмечена балконом и фигурным аттиком, по обе стороны от нее располагалось по 4 окна, попарно разделенных пилястрами. Боковой северный фасад имел по 4 окна на каждом этаже.

Затем здание было значительно увеличено в размерах пристройкой с южной стороны двухэтажного корпуса, восточный фасад которого получил обработку, аналогичную восточному фасаду старого корпуса.

Спички на фабрике выпускались до 1936 г., после чего она была переоборудована под фанерный завод. В данном корпусе разместился фанерный цех. К зданию в 1937, 1954, 1960, 1970, 1977 г.г. делались пристройки для расширения производства.

б) перестройки и утраты, изменившие первоначальный облик памятника

С западной, северной и северо-восточной сторон в 1937, 1954, 1960, 1970, 1977 годах сделаны пристройки, изменившие первоначальный облик здания. Часть окон 1-го и 2-го этажей заложена, часть растесана под дверные проемы. Появились две наружные металлические лестницы на 2-й этаж. В северной части 2-го этажа возведены многочисленные перегородки в интерьере. Местами утрачены элементы декора, здание побелено.

в) реставрационные работы (общая характеристика, время, автор, место хранения документации)

не проводились

## VII. ОПИСАНИЕ ПАМЯТНИКА

для памятников археологии	— характеристика культурного слоя, важнейшие находки.
для памятников истории	— характеристика памятника, наличие, текст и время установления мемориальной доски.
а) для памятников архитектуры	— основные особенности планировочной, композиционно-пространственной структуры и конструкций; характер декора фасадов и интерьеров; наличие живописи, скульптуры, прикладного искусства; строительный материал, основные габариты.
для памятников монумент. иск-ва	— основные особенности композиционного и колористического решения; тексты, материал, техника, размер.

Корпус располагается в северной части фабричной территории, недалеко от проходной.

Это 2-этажное, кирпичное, побеленное здание, сильно вытянутое по оси север-юг. Восточный фасад сохранился без больших изменений, северный, южный и западный фасады сильно застроены.

Здание делится поперечной капитальной стеной на две прямоугольные в плане части: южную, имевшую с северо-запада 1-этажную пристройку (ныне застроенную), и более широкую северную, с 2-этажной пристройкой (примыкающей к пристройке 1-й части), в котором расположена чугунная лестница (фирма "Добровъ и Набогольц", Москва, 1901 г.), ведущая на второй этаж. Северная часть здания несколько выше южной. Восточные фасады обеих частей (15-осевой и 9-осевой), вытянутые в одну линию, образуют главный фасад здания.

В декорировке широко использован кирпич. Здание имеет одинаковые, сильно развитые венчающий и межэтажный карнизы, украшенные сухариками и городками с ромбовидными накладками между ними. Карнизы раскрепованы на лопатках, соответствующих внутреннему членению интерьера. Окна (см. вкладки)

б) общая оценка общественной, научно-исторической и художественной значимости памятника.

Памятник промышленной архитектуры к. XIX в., планировочная и пространственная композиция которого подчинены функциональному назначению.

Формирование фасадов было выполнено в так называемом "кирпичном стиле".

Является одним из основных элементов промышленного комплекса и памятника производственной деятельности — б. спичечной фабрики Камендровского.

## VIII ОСНОВНАЯ БИБЛИОГРАФИЯ, АРХИВНЫЕ ИСТОЧНИКИ, ИКОНОГРАФИЧЕСКИЙ МАТЕРИАЛ.

1. Архив Н-Домовского районного краеведческого музея. История спичечной фабрики С. П. Камендровского. Рукопись.
2. Архив Н-Домовского БТИ. Технический паспорт на здание фанерного цеха.

### IX. ТЕХНИЧЕСКОЕ СОСТОЯНИЕ

характеристика общего состояния: культурного слоя  
для памятников археологии важнейших находок

для памятников архитек-  
туры и истории

конструкций  
стен  
покрытий  
потолков  
пола  
декора фасадов  
интерьеров

в интерьере:

живописи  
скульптуры  
прикл. иск-ва

для памятников монументального искусства

цоколя  
постаментов  
скульптуры  
грунта  
красочного слоя

хорошее	среднее	плохое	аварийное
+	+		
+			
+			
+			
	+		
	+		

### X. СИСТЕМА ОХРАНЫ

а) категория охраны

союзная	республ.	местная	не состоит
			+

б) дата и № документа о принятии под охрану

в) границы охранной зоны и зоны регулирования застройки (краткое описание со ссылкой на утверждающий документ)

нет



\*D000034764\*

г) балансовая принадлежность и конкретное использование  
завода "Власть труда"

фанерный цех фанерного

д) дата и № охранного документа

Дата составления паспорта

Составитель Белгузова Т. Ю. преподаватель  
(ф. и. о., должность или профессия)

Белгузова Т. Ю.  
(подпись)

198 3 г.

Инспектор по охране памятников Петрушкова Н. М.

Петрушкова Н. М.  
(подпись)



Производственный корпус спичечной  
фабрики Намендровского  
(Пензенская обл., Нижнеломовский р-н,  
г.Н-Ломов, Широкий пер., 29)

В К Л А Д Ы Ш

3.6.

- I.39.2I

2.I.

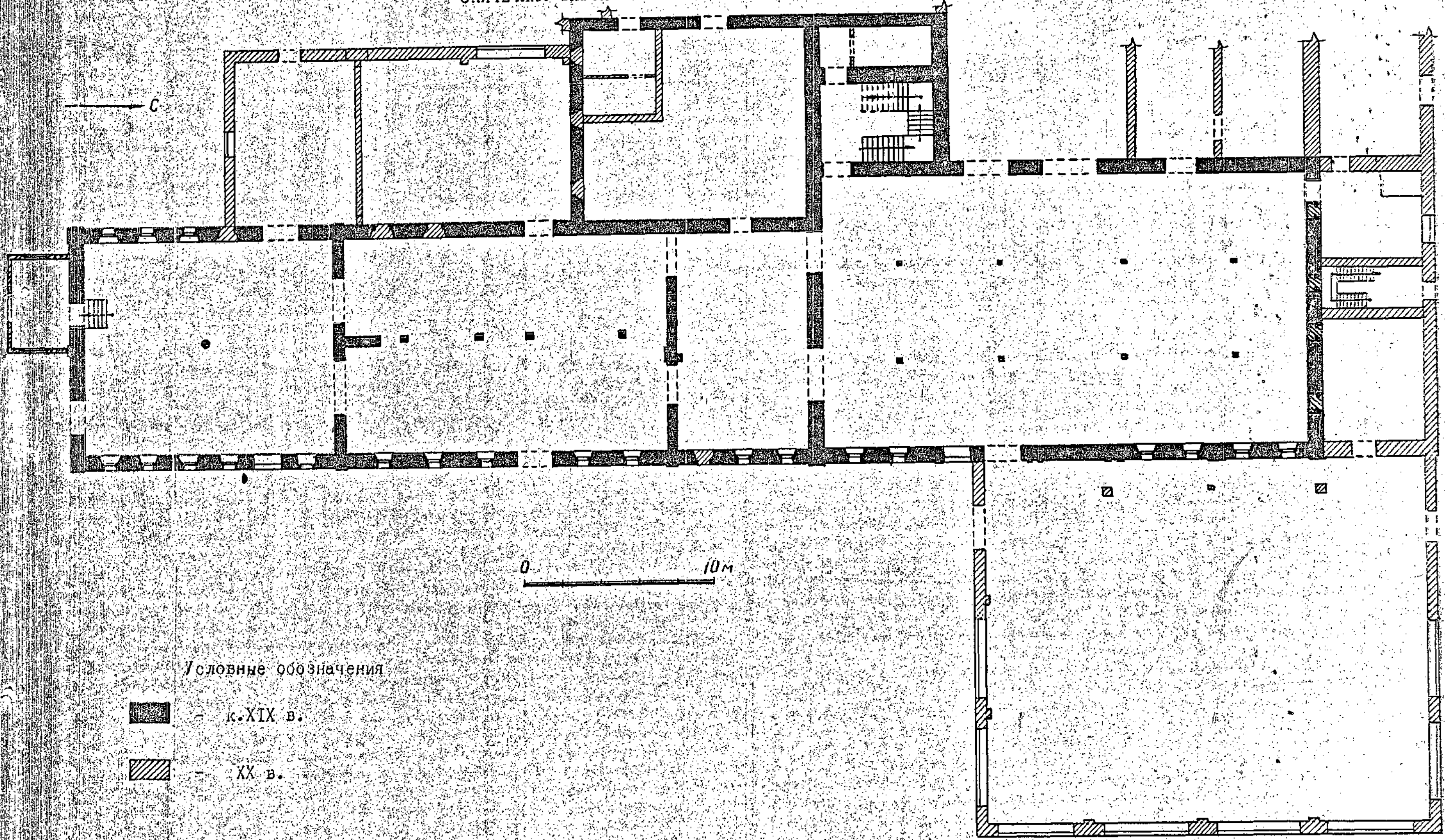
УП. а)

I-го этажа с лучковыми перемычками и такими же сандриками, окна  
2-го этажа с арочными перемычками и архивольтами, имеющими вверху  
замковый камень, а по краям ромбовидные "гирьки". Под окнами 2-го  
этажа проходит простая тяга. Кровля металлическая с пологой 4-х  
скатной крышей.



ПЕНЗЕНСКАЯ ОБЛ., НИЖНЕЛОМОВСКИЙ К-Т, г. НИЖНИЙ ЛОМОВ, ШИРОКИЙ ПЕР., 29

СПИЧЕЧНАЯ ФАБРИКА КАМЕНДРОВСКОГО, ПРОИЗВОДСТВЕННЫЙ КОРПУС 1899 г.

план I этажа



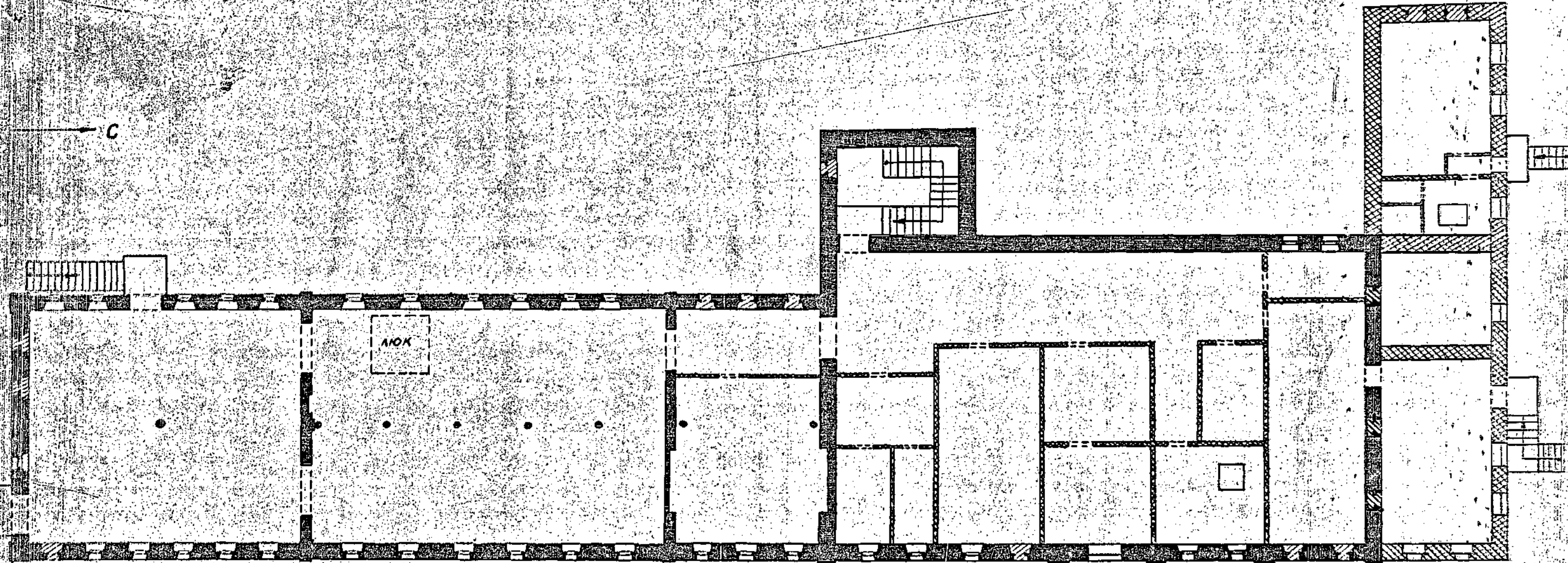
Условные обозначения

-  - к. XIX в.
-  - XX в.

Выполнил: Дворжанский А. И.  
1983 г.

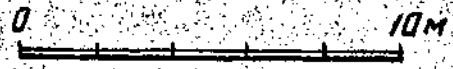
ПЕНЗЕНСКАЯ ОБЛ., НИЖНЕЛОМОВСКИЙ Р-Н,  
г. НИЖНИЙ ЛОМОВ, ШИРОКИЙ ПЕР., 29  
СПИЧЕЧНАЯ ФАБРИКА КАМЕНДРОВСКОГО ПРОИЗВОДСТВЕННЫЙ  
КОРПУС 1894 г.

ПЛАН 2 ЭТАЖА



Условные обозначения

-  XIX в.
-  XX в.



Выполнил: Дворжанский А. И.  
1983 г.





Тверская обл.,  
Н. Ломовский р-н,  
г. Н. Ломов  
Производственной  
карты именной  
ф-ки Камендровского  
(1894): Воскресный  
госад

файл 1893  
Белозовая Т. Ю.



Темужинская обл.,  
Н. Ламовский р-н,  
г. Н. Ламов  
Производственной  
комиссии стиральной  
ф-ки Камендровского  
(1894). Фрагмент  
1-го тома восточного  
грасага.

г. 1983,  
Бензюевой Т. 10.



Тверская обл.,  
Н. Лешовский р-н,  
г. Н. Лешов  
Производственной  
комиссии с штемпельной  
этикеткой Камендровского  
(1894). Драгоценный  
2-го класса воскового  
гравюра.

1900-1892.  
Белгородской ТЮ

3.6. а-1.39.21

МИНИСТЕРСТВО КУЛЬТУРЫ СССР ● ПАМЯТНИКИ ИСТОРИИ И КУЛЬТУРЫ СССР (недвижимые).....

СОЮЗНАЯ РЕСПУБЛИКА РСФСР. Мин. культуры. Главное упр. охраны памятников (индекс)

Адрес Пензенская обл., Н-Домовский р-н, г. Н-Домов, Широкий пер., 29  
(АССР, край, область; район, автономная обл.; национальный округ, населенный пункт)

## УЧЕТНАЯ КАРТОЧКА

I. НАИМЕНОВАНИЕ ПАМЯТНИКА Производственный корпус спичечной ф-ки Камандровско-

II ТИПОЛОГИЧЕСКАЯ ПРИНАДЛЕЖНОСТЬ

памятник археологии	памятник истории	памятник архитектуры	памятник монумент. ис-ва
	I	6	ГО

III. ДАТИРОВКА ПАМЯТНИКА 1877-1894 г.

IV. ХАРАКТЕР СОВРЕМЕННОГО ИСПОЛЬЗОВАНИЯ

по перво-начальному назначению	культурно-просветительное	туристско-экскурсионное	лечебно-оздоровительн.	жилые помещения	хозяйст-венное	не ис-пользу-ется
					+	

предлож. по использа.

V. ХАРАКТЕРИСТИКА ТЕХНИЧЕСКОГО СОСТОЯНИЯ

хорошее	среднее	плохое	аварийное
+			
союзная	республ.	местная	не состоит
			+

наличие утвержденной охранной зоны

да	нет
	+

VII НАЛИЧИЕ ДОКУМЕНТАЦИИ

место хранения документов  
Дата составления карточки

паспорт	фотографии	обмеры	реставрационные материалы	
+	+	+		
органы охраны		реставрационные мастерск.		музей, архив ННИ
союзный	республикан	местный	республикан	местные
		+		

IX 19 апреля 1983

М. П.

Белгузова Т.Ю., преподаватель Инспектор по охране памятников

Петрушкова Н.М. (ф. и. подпись)

Турецкая

Турецкая

## УЧЕТНАЯ КАРТОЧКА (оборотная сторона)

Фото или схематический план

Краткое описание

Здание расположено в северной части фабричной территории, рядом с проходной. Это 2-этажное, кирпично, побеленное здание, сильно вытянутое по оси север-юг. Восточный главный фасад сохранился без больших изменений, остальные застроены. Северная - более широкая и более высокая часть здания - соответствует первоначальному корпусу. В декорировке широко использован кирпич, образующий сильно развитые венчающий и междуэтажный карнизы, украшенные сухариками и городками. Окна 1-го этажа с лучковыми перемычками и такими же сандриками, 2-го этажа с арочными перемычками и архивольтами с замковым камнем и гирьками. Крыша 4-скатная, железная. Здание является памятником промышленной архитектуры к. XIX-н. XX вв.

Тип. ф-ки «Маяк революции» Зак. 2414

