

6210078001

МИНИСТЕРСТВО КУЛЬТУРЫ СССР

3.2 №

1,43.6  
индекс

# Памятники истории и культуры СССР

## (недвижимые)

СОЮЗНАЯ РЕСПУБЛИКА

РСФСР

Министерство культуры Государственная инспекция по охране памятников истории и культуры  
(наименование республиканского органа охраны памятников)

# ПАСПОРТ

I. Наименование памятника **Усадьба Худекова. Каретная.**

II. ТИПОЛОГИЧЕСКАЯ ПРИНАДЛЕЖНОСТЬ	памятник археологии	памятник истории	памятник архитектуры	памятник монумент иск-ва
			2	

III. ДАТИРОВКА ПАМЯТНИКА (или дата исторического события, с которым связано возникновение памятника — для памятников истории)  
**1880-е - 1890-е гг.**

IV. АДРЕС (местонахождение) ПАМЯТНИКА Рязанская область, **Кораблинский р-н, с.Ерлино**  
(АССР, край, область, район, автономная обл.,

**Проезд: авт. из Кораблина до ост. "Ерлино"**  
национальный округ, населенный пункт, путеподъезда)

V. ХАРАКТЕР СОВРЕМЕННОГО ИСПОЛЬЗОВАНИЯ	по перво- нач. назна- чению	культурно- просвятит.	туристско- экскурсион.	лечебно- оздорови- тельн.	жилые помещения	хозяйст- венное	не исполь- зуется
		музей библ. клуб			больн. санат. д/отд.		учреждение торгов. промышл. + склад

### ПРИЛОЖЕНИЯ-

- Фото общего вида — 3
- Фото фрагментов —
- Генплан —
- Обмеры план- I
- фасад —
- разрез —
- Схематический план
- СВЕДЕНИЯ
- охранной зоны

## VI. ИСТОРИЧЕСКИЕ

для памятников археологии

для памятников архитектуры

для памятников истории монументального искусства

— история возникновения, кем и когда производились разведки развалин, место хранения коллекций

— история возникновения: краткая характеристика событий и лиц, в связи с которыми объект приобрел значение памятника

— автор, строитель, заказчик, история создания

Упоминаний о каретной, относящихся ко временам владения усадьбой Ивинскими, до 1870-х гг., не обнаружено. Каретная была построена, очевидно, последним владельцем Ерлина Сергеем Николаевичем Худековым (1834-1928) в период наибольшего размаха строительных работ усадьбе — в 1880-е — 1890-е гг. Это подтверждается воспоминаниями старожилов (2), особенностями архитектуры здания и косвенно тем, что в 1890-х годах имение в Ерлине характеризовалось уже как крупное, развитое хозяйство, со множеством построек, причем, созданное С.М.Худековым (1).

Близ каретной были сооружены конюшня, манеж (не сохранились) и кучерская.

б) перестройки и утраты, изменившие первоначальный облик памятника

Заложены окна на северо-восточном фасаде. Растесаны, а затем заложены окна на юго-западном фасаде. Заменена кровля. Утрачена внутренняя планировка.

в) реставрационные работы (общая характеристика, время, автор, место хранения документации)

Не проводились

## VII. ОПИСАНИЕ ПАМЯТНИКА

для памятников археологии

для Памятников архитектуры

для Памятников архитектуры  
ного искусства

—характер культурного слоя, важнейшие находки.

—характеристика памятника, наличие, текст и время установления мемориальной доски.

—основные особенности планировочной, композиционно-пространственной структуры и конструкций: характер декора фасадов и интерьеров: наличие живописи, скульптуры, прикладного искусства; строительный материал, основные габариты.

—основные особенности композиционного и колористического решения, тексты, материал, техника, размер.

**Расположена в восточной части усадьбы. Входит в комплекс хозяйственного двора. Постройка кирпичная одноэтажная. Представляет собой прямоугольный вытянутый объем, перекрытый на два ската.**

**Главный фасад — северо-восточный, обращенный во двор. На фасаде через равные промежутки размещены трое двустворчатых деревянных ворот. По бокам ворот и на углах здания выложены лопатки, переходящие во фриз, над которым тянется двухступенчатый карниз. Южный и западный углы скошены уступами. В центрах простенков между воротами, а также между углами и воротами находятся четыре заложенные лучковые окна с веерными перемычками. Другие фасады оставлены глухими, на юго-западном есть заложенные окна последнего происхождения.**

**Кладка тычковая, размер кирпича 28х13х6,5. Габариты здания 29х7 м.**

б) общая оценка общественной, научно-исторической и художественной значимости памятника

**Пример хозяйственной постройки конца XIX в. в упрощенных формах позднего классицизма. Является составной частью комплекса хозяйственного двора усадьбы.**

## VIII. ОСНОВНАЯ БИБЛИОГРАФИЯ, АРХИВНЫЕ ИСТОЧНИКИ.

### ИКОНОГРАФИЧЕСКИЙ МАТЕРИАЛ

- 1. Иллюстрированный вестник культуры и торгово-промышленного прогресса России. СПб, 1990-1901 гг., вып.3, с.19.**
- 2. Воспоминания А.С.Гордеевой — старожила с.Берлина.**

IX. ТЕХНИЧЕСКОЕ СОСТОЯНИЕ

характеристика общего состояния:

для памятников археологии

для памятников архитектуры  
и истории

в интерьере:

для памятников монументального искусства

культурного слоя  
важнейших находок  
конструкций  
стен  
покрытий  
пола  
декора фасадов  
интерьеров  
**ПОТОЛКОВ**  
живописи  
скульптуры  
прикл. иск-ва

цоколя  
постаментов  
скульптуры  
грунта  
красочного слоя

хорошее	среднее	плохое	аварийное
	+ + + +		

X. СИСТЕМА ОХРАНЫ

\_\_\_\_\_ союзная \_\_\_\_\_ республ. \_\_\_\_\_ местная \_\_\_\_\_ не состоит

+

а) категория охраны

б) дата и № документа о принятии под охрану

в) границы охранной зоны и зоны регулирования застройки (краткое описание со ссылкой на утверждающий документ)

**не определены**

г) балансовая принадлежность и конкретное использование

**колхоз "Маяк"; склад**

д) дата и № охранного документа

Дата составления паспорта

Составитель

**архитектор И.И. Яровой**

(ф. и. о., должность или профессия)

« 15 ноября

1989 г.

(подпись)

Инспектор по охране памятников

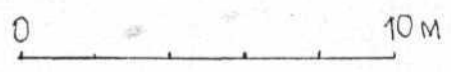
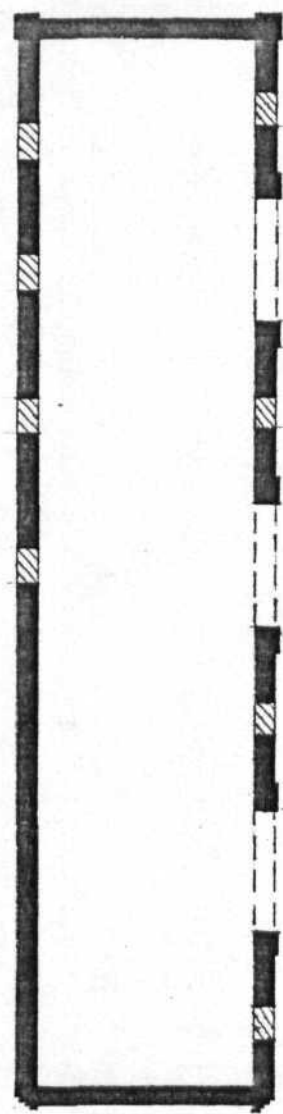
М. П.

(подпись)



\*D000003372\*

Рязанская область  
Кораблинский район  
с. Ерлино  
Усадьба Худекова  
Каретная



Исполнитель  
Архитектор И. Ю. Яровой



Раданская обл., Таращинский р-н, с. Бришно

Усадьба Худякова

Картонная

северный фасад

Август 1990 г. Фото Яголова И. Ю.





Рязанская обл., Карачинский р-н, с. Ершино  
Усадьба Дуденкова  
Жаренная  
Вид с востока  
октябрь 1990 г. фото автора И.Н.



Рязанская обл., Караимский р-н, с. Ермино

Усадьба Худякова

Каретная

Вид с сев.-запада

Август 1990. Фото Борового И.И.

МИНИСТЕРСТВО КУЛЬТУРЫ СССР • ПАМЯТНИКИ ИСТОРИИ И КУЛЬТУРЫ СССР (недвижимые) I. 43.6  
 СОЮЗНАЯ РЕСПУБЛИКА Мин. культ. Гос. инсп. по охране пам. ист. и культуры (наименование республиканского органа охраны)

Адрес Рязанская обл. Кораблинский р-он с. Водино  
 (АССР, р-он, область, район, автономная обл.; национальный округ; населенный пункт)

### УЧЕТНАЯ КАРТОЧКА

I. НАИМЕНОВАНИЕ ПАМЯТНИКА Усадьба Худекова. Каретная.

II. ТИПОЛОГИЧЕСКАЯ ПРИНАДЛЕЖНОСТЬ

памятник археологии	памятник истории	памятник архитектуры	памятник монумент. ис-в
		2	

III. ДАТИРОВКА ПАМЯТНИКА 1880-е - 1890-е гг.

IV. ХАРАКТЕР СОВРЕМЕННОГО ИСПОЛЬЗОВАНИЯ

по первоначальному назначению	культурно-просветительное	туристско-экскурсионное	лечебно-оздоровительное	жилое помещение	хозяйственное	не используется
					+	

предлож. по использ.

V. ХАРАКТЕРИСТИКА ТЕХНИЧЕСКОГО СОСТОЯНИЯ

хорошее	среднее	плохое	аварийное
	+		
союзная	республ.	местная	не состоит
			+

VI. КАТЕГОРИЯ ОХРАНЫ

наличие утверждаемой охранной зоны

да	нет
	+

VII. НАЛИЧИЕ ДОКУМЕНТАЦИИ

паспорт	фотографии	обмеры	реставрационные материалы
+	+	+	

место хранения документов

органы охраны			реставрационные мастерские		музей, архив, НИИ ВНИИ
союзный	республикан.	местный	республикан.	местные	
	+	+			

Дата составления карточки

15. ноября 1979

М. П.

Составитель архитектор И. В. Яровой

(Ф. И. О., должность или профессия, подпись)

Инспектор по охране памятников

(Ф. И. О., подпись)

УЧЕТНАЯ КАРТОЧКА (оборотная сторона)

Фото или схематический план



Краткое описание

Каретная расположена в вост. части усадьбы. Входит в комплекс хоз. двора. Постройка кирпичная, одноэтажная. Вытянутый объем перекрыт на два ската. Главный фасад - сев.-восточный, обращенный во двор. На фасаде через равные промежутки размещены трое двухстворчатых деревянных ворот. По бокам ворот и на углах здания - лопатки, переходящие во фриз, над которым тянется двухступенчатый карниз. Южный и зап. углы срезаны и имеют ступенчатую кладку. Между воротами и на флангах фасадов - лучковые окна с веерными перемычками /заложены/. Другие фасады глухие.

Пример хо. постройки кон. XIX в. в упрощенных формах позднего классицизма.