

**КОПИЯ ВЕРНА**

Отдел государственного реестра  
и исторических поселений  
Департамента государственной  
охраны культурного наследия  
Минкультуры России



**КОПИЯ** 3

Для служебного пользования

Экз. № /

**МИНИСТЕРСТВО КУЛЬТУРЫ  
РОССИЙСКОЙ ФЕДЕРАЦИИ**

**ПРИКАЗ**

Москва

№

2062

66993

25 января 2022

от 9 декабря 2021

**О включении выявленного объекта культурного наследия «Стоянка Шуя XXV», VI тыс. до н. э. (Республика Карелия, Прионежский район, у северной окраины п. Шуя, на левом берегу р. Шуя, в 250 м к северо-западу от скотного двора, в 96 м от берега реки) (объект археологического наследия) в единый государственный реестр объектов культурного наследия (памятников истории и культуры) народов Российской Федерации в качестве объекта культурного наследия федерального значения и утверждении границ его территории**

В соответствии с пунктом 5 статьи 3.1 и статьей 18 Федерального закона от 25 июня 2002 г. № 73-ФЗ «Об объектах культурного наследия (памятниках истории и культуры) народов Российской Федерации» (Собрание законодательства Российской Федерации, 2002, № 26, ст. 2519; 2018, № 32, ст. 5135), подпунктами 5.3.7 и 5.4.3 пункта 5 Положения о Министерстве культуры Российской Федерации, утвержденного постановлением Правительства Российской Федерации от 20 июля 2011 г. № 590 (Собрание законодательства Российской Федерации, 2011, № 31, ст. 4758; 2021, № 16, ст. 2796), п р и к а з ы в а ю:

1. Включить выявленный объект культурного наследия «Стоянка Шуя XXV», VI тыс. до н. э. (Республика Карелия, Прионежский район, у северной окраины п. Шуя, на левом берегу р. Шуя, в 250 м к северо-западу от скотного двора, в 96 м от берега реки) (объект археологического наследия) в качестве объекта культурного наследия федерального значения, вид объекта – памятник,

в единый государственный реестр объектов культурного наследия (памятников истории и культуры) народов Российской Федерации.

2. Утвердить границы территории объекта культурного наследия федерального значения «Стоянка Шуя XXV», VI тыс. до н. э. (Республика Карелия, Прионежский район, у северной окраины п. Шуя, на левом берегу р. Шуя, в 250 м к северо-западу от скотного двора, в 96 м от берега реки) (объект археологического наследия) согласно приложению к настоящему приказу.

3. Контроль за исполнением настоящего приказа возложить на первого заместителя Министра культуры Российской Федерации С.Г.Обрывалина.

Министр



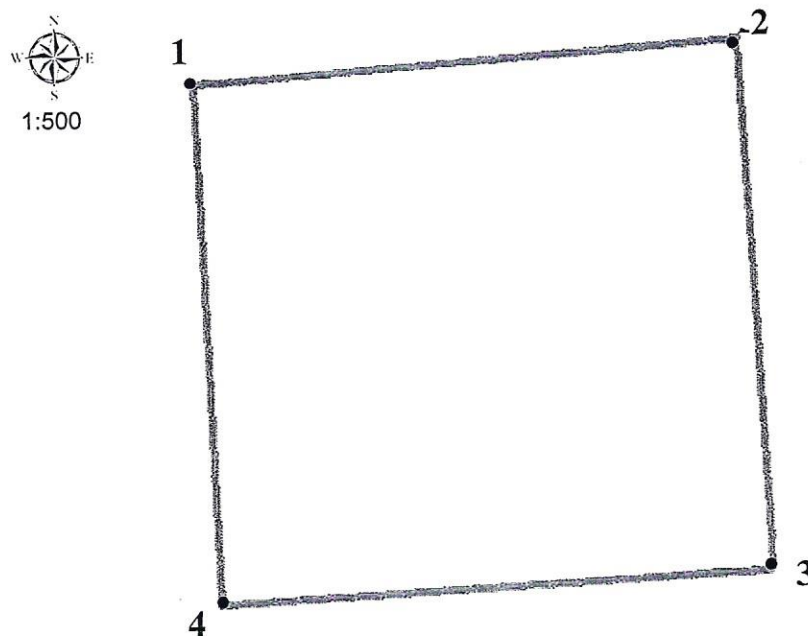
О.Б.Любимова

Для служебного пользования

Экз. № 1

П р и л о ж е н и е  
к приказу Министерства культуры  
Российской Федерации  
от «9» августа 2021 г. № 2062

Границы территории объекта культурного наследия федерального значения  
«Стоянка Шуя XXV», VI тыс. до н. э. (Республика Карелия, Прионежский  
район, у северной окраины п. Шуя, на левом берегу р. Шуя,  
в 250 м к северо-западу от скотного двора, в 96 м от берега реки)  
(объект археологического наследия)



**Условные обозначения:**

- - граница территории объекта культурного наследия федерального значения «Стоянка Шуя XXV», VI тыс. до н. э.;
- 1 - характерная (поворотная) точка.

П р и л о ж е н и е  
к границам территории объекта культурного  
наследия федерального значения  
«Стоянка Шуя XXV», VI тыс. до н. э.  
(Республика Карелия, Прионежский район,  
у северной окраины п. Шуя, на левом берегу  
р. Шуя, в 250 м к северо-западу от скотного  
двора, в 96 м от берега реки) (объект  
археологического наследия), утвержденным  
приказом Министерства культуры Российской  
Федерации  
от «9» *декабря* 2021 г. № *2062*

Координаты характерных (поворотных) точек границ территории  
объекта культурного наследия федерального значения «Стоянка Шуя XXV»,  
VI тыс. до н. э. (Республика Карелия, Прионежский район,  
у северной окраины п. Шуя, на левом берегу р. Шуя,  
в 250 м к северо-западу от скотного двора, в 96 м от берега реки)  
(объект археологического наследия)

Номер характерной (поворотной) точки	Координаты характерных (поворотных) точек в местной системе координат (МСК-10)	
	X	Y
1	358528,87	1515168,78
2	358532,10	1515214,10
3	358491,89	1515216,92
4	358489,25	1515170,78
1	358528,87	1515168,78

Метод определения координат – спутниковый.  
Значение погрешности определения координат в системе координат,  
установленной для ведения государственного кадастра недвижимости, – 0,10 м.

---