

ПАМЯТНИКИ ИСТОРИИ И КУЛЬТУРЫ РФ

(недвижимые)

Российская Федерация

Отдел (инспекция) охраны недвижимых памятников истории и культуры

(наименование республиканского органа охраны памятников)

ПАСПОРТ

I. НАИМЕНОВАНИЕ ПАМЯТНИКА Управа волостнаяII. ТИПОЛОГИЧЕСКАЯ
ПРИНАДЛЕЖНОСТЬ

памятник археологии	памятник истории	памятник архитектуры	памятник монументальной скульптуры
		3.3.	

III. ДАТИРОВКА ПАМЯТНИКА

(или дата исторического события, с которым связано возникновение памятника — для памятников истории)

1884 г.IV. АДРЕС (местонахождение) ПАМЯТНИКА Алтайский край, Курьинский р-н, с. Курья

(республика, край, область, район, автономная обл.,

национальный округ, населенный пункт, пути сообщения)

V. ХАРАКТЕР
СОВРЕМЕННОГО
ИСПОЛЬЗОВАНИЯ

по первонач. назначению	культурно-просветит.	туристско-экскурсион.	лечебно-оздоровит.	жилищно-почтовый	хозяйствен.	не использов.
	музей, клуб, двор		больница, санкт., д. о.г.д.		участок торг. пав. прилегающ. к п.д.	

ПРИЛОЖЕНИЕ

Фото общего вида — 3
 Фото фрагментов —
 Гипсовка — 1
 Обмеры —
 План — 1
 Фасад —
 Разрез —
 Схематический план
 Схематический план
 Схематический план

I. ИСТОРИЧЕСКИЕ СВЕДЕНИЯ

для памятников археологии

— история возникновения, кем и когда производились разведки и раскопки, место хранения коллекций

для памятников истории

— история возникновения; краткая характеристика событий и лиц, в связи с которыми объект приобрел значение памятника.

для памятников архитектуры и монументального искусства

— автор, строитель, заказчик, история создания.

Здание волостной управы построено в 1884 г. Автор проекта не известен.

б) перестройки и утраты, изменившие первоначальный облик памятника

После пожара в середине 90-х годов XX века деревянное здание облицовано кирпичом.

в) реставрационные работы (общая характеристика, время, автор, место хранения документации).

VII. ОПИСАНИЕ ПАМЯТНИКА

для памятников археологии	— характер культурного слоя, важнейшие находки
для памятников истории	— характеристика памятника, наличие, текст и время установления
для памятников архитектуры	— мемориальной доски — основные особенности планировочной, композиционно-пространственной структуры и конструкций: характер декора фасадов и интерьеров; наличие живописи, скульптуры, прикладного искусства; строительный материал, основные габариты
для памятников монумент, иск-ва.	— основные особенности композиционного и колористического решения; — тексты, материал, техника, размер.

Расположено в центральной части села Курья, главным восточным фасадом ориентировано на красную линию улицы Советская. Почти квадратное в плане, одноэтажное, на высоком цоколе с продухами, смешанное строение (наружные стены из кирпича, внутренние – дерева). Стропильная деревянная крыша обшита железом. Завершает фасады стилизованный антаблемент, из элементов которого выделяется фриз из двух рядов поребрика на восточном фасаде под подшивным деревянным карнизом. Компактный объем с востока усложнен фланговыми ризалитами в две оси, увенчанными треугольными фронтонами с заглубленными тимпанами. Перед каждым тимпаном стрекало с ригелем. Карнизы фронтонов декорированы подзором. Вертикальная тесовая обшивка тимпанов украшена деревянной накладной и пропиленной резьбой. Часто расположенные высокие прямоугольные с лучковым завершением оконные проемы фасадов имеют подражающие барочным наличники, дополненные сандриками. Под окнами размещены фигурные накладки из кирпича, выделенные цветом (побелены по кладке). Симметрию восточного фасада подчеркивает главный вход, расположенный по центральной оси, с лучковыми окнами по сторонам. К нему ведет перекрытое крышей крыльцо. Дошчатые перегородки из вертикально поставленных тесин образуют открытую веранду. Пиластры члечат стены и фиксируют углы здания. Дворовые фасады лаконичны. Планировка изменена. Помещения, различные по площади, расположены по периметру объема. Центральный холл освещен двумя окнами восточного фасада. Отделка интерьеров изменена. С запада к зданию примыкает кирпичная одноэтажная пристройка с двухскатной крышей, имеющая более позднее происхождение.

Имел бышая оценка общественной, научно-исторической и художественной значимости памятника

Пример административного здания второй половины XIX в. в формах эклектики с элементами барокко.

IX. ТЕХНИЧЕСКОЕ СОСТОЯНИЕ

для планировки археологич.
для планировки археологич. и истории

культурного слоя
каменитых находок
конструкций стен
покрытий
полосков
пола
декора фасадов
интерьеров
железасы
окультуры
прикрасы-во
школа
постамента
окультуры
грунта
красочного слоя

в интерьере

для планировки монументального искусства

X. СИСТЕМА ОХРАНЫ

а) категория охраны

хорошее	среднее	плохое	завершено

местная	республи.	федеральная	не состоит
+			

б) дата № документа о прикрасе под охрану

Решение краевого исполнительного комитета № 108 от
24.03.89г.

в) границы охранной зоны и зоны регулирования застройки (краткое описание со ссылкой на утверждающий документ)



г) балансовая принадлежность и конкретное использование Районное управление внутренних дел
д) дата и № охранного документа 06 июля 1999 г. № 06/99

Дата составления паспорта

Составитель Кубенин Г. А. - историк

«...» января 2003 г.

Кашкина Л. В. - искусствовед
Ф.И.О., должность, профессия

Директор НИЦ «Наследие» Л. А. Никитина

Л. А. Никитина

подпись

подпись
Л. В. Кашкина

подпись





02 10 30





80-014

PROPERTY OF
THE
CITY OF
MILWAUKEE
1970

02 10 30

Российская Федерация. Отдел (инспекция) охраны недвижимых памятников истории и культуры

(наименование республиканского органа охраны)

Адрес Алтайский край, Курьинский район, с. Курья Советская 69

(ул., ст., край, область, район, автономная общ., муниципальная общ., местный пункт)

УЧЕТНАЯ КАРТОЧКА

I. НАИМЕНОВАНИЕ ПАМЯТНИКА Управа волостная

II. ТИПОЛОГИЧЕСКАЯ ПРИНАДЛЕЖНОСТЬ

памятник археологии	памятник истории	памятник архитектуры	памятник монумент иск-ва
		3.3.	

III. ДАТИРОВКА ПАМЯТНИКА

1884 г.

IV. ХАРАКТЕР СОВРЕМЕННОГО ИСПОЛЬЗОВАНИЯ

По первичн.	Культурно-просветн.	Туристско-экскурсион.	Лечебно-оздоров.	Жилые помещен.	Хозяйствен.	Не используют
Назначенно						

Предлож. по исполн.

V. ХАРАКТЕРИСТИКА ТЕХНИЧЕСКОГО СОСТОЯНИЯ
VI. КАТЕГОРИЯ ОХРАНЫ

Хорошее	Среднее	Плохое	Аварийное
Федеральная		Местная	Не состоит
		+	
	Да	Нет	
		+	

Наличие утвержденной охранной зоны

VII. НАЛИЧИЕ ДОКУМЕНТАЦИИ

Место хранения документов
Дата составления картошки

Паспорт	Фотографии	Обмеры	Реставрационные матер.		
+	+	+			
Органы охраны			Реставрацион. мастерские		
Федерал.	Республикан.	Местный	Респуб-ликан.	Местные	Музей, архив, НИИ
		+			ВИНИИ

« 1 » января 2003 г.



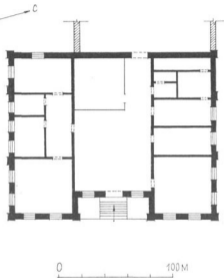
Составитель Курья Г.А. - научный сотрудник
историко-культурологии, профессии

Директор НПЦ «Наследие» Л.А. Викитина
(ф.и.о.)

(подпись)

(подпись)

Фото или схематический план



Краткое описание

Расположено в центральной части села Курья, главным восточным фасадом ориентировано на красную линию улицы Советская. Почти квадратное в плане, одноэтажное, на высоком цоколе с продухами, смешанное строение (наружные стены из кирпича, внутренние – дерева). Стропильная деревянная крыша обшита железом. Завершает фасады стилизованный антаблемент, из элементов которого выделяется фриз из двух рядов поребрика на восточном фасаде под подшивным деревянным карнизом. Компактный объем с востока усложнен фланговыми ризалитами в две оси, увенчанными треугольными фронтонами с заглубленными тимпанами. Карнизы фронтонов декорированы подзором. Вертикальная тесовая обшивка тимпанов украшена деревянной накладной и пропиленной резьбой. Часто расположенные высокие прямоугольные с лучковым завершением оконные проемы фасадов имеют наличники, дополненные сандриками. Под окнами размещены фигурные накладки из кирпича, выделенные цветом (побелены по кладке). Симметрично восточного фасада подчеркивает главный вход, расположенный по центральной оси, с лучковыми окнами по сторонам. К нему ведет перекрытое крышей крыльцо. Дощатые перегородки из вертикально поставленных тесин образуют открытую веранду. Пилястры членят стены и фиксируют углы здания. Дворовые фасады лаконичны. Планировка изменена. Помещения, различные по площади, расположены по периметру объема. Центральный холл освещен двумя окнами восточного фасада. Отделка интерьеров изменена. С запада к зданию примыкает кирпичная одноэтажная пристройка с двухскатной крышей, имеющая более позднее происхождение. Пример административного здания второй половины XIX в. в формах эклектики.