

ПАМЯТНИКИ ИСТОРИИ И КУЛЬТУРЫ СССР
(недвижимые)

СОЮЗНАЯ РЕСПУБЛИКА _____ РСФСР _____

Министерство культуры. Главное управление по охране памятников истории и
(включительно республиканского уровня охраны памятников)
культуры.

П А С П О Р Т

I. НАИМЕНОВАНИЕ ПАМЯТНИКА _____ Дом жилой.

II. ТИПОЛОГИЧЕСКАЯ
ПРИНАДЛЕЖНОСТЬ

эстетическая архитектура	историческая	эстетическая архитектура	памятник искусства, монумент, скульптура
		2	

III. ДАТИРОВКА ПАМЯТНИКА (или дата исторического события, с которым связано возникновение памятника — для памятников истории)

_____ Третья четверть XIX века.

IV. АДРЕС (местонахождение) ПАМЯТНИКА _____ Архангельская обл., г. Игарка, ул. Октябрьской пр., 69/17.

_____ (районный округ, поселковый округ, улица, площадь)

V. ХАРАКТЕР
СОВРЕМЕННОГО
ИСПОЛЬЗОВАНИЯ

используется как памятник	культурно-просветительный	туристско-экскурсионный	любительско-спортивный	жильно-бытовая	хозяйственное	не используется
	музей, клуб		бассейн, спортзал, стадион	+	учреждение, торговля, промышленность, склад	

ПРИЛОЖЕНИЯ:

Фото общего вида — 6
 Фото фрагментов — 12
 Планы — 1
 Обмеры: план — 5
 фасада —
 разреза —
 Схематический план
 территории —

вкладыш к паспорту — 1 отг./раздел УПн/

VI. ИСТОРИЧЕСКИЕ СВЕДЕНИЯ

а)	для памятника археологически	— история возникновения, кем и когда проводилась разведка и раскопки, место хранения находок.
	для памятника истории	— история возникновения; краткая характеристика событий и лиц, в связи с которыми объект приобрел значение памятника.
	для памятников архитектуры и монументального искусства	— автор, строитель, заказчик, история создания.

Здание, судя по стилистическим особенностям, построено в третьей четверти XIX века.

б) перестройки и утраты, выявленные при обследовании объекта памятника.

Частично сделано новое кровельное покрытие шифером. Очень незначительно изменена внутренняя планировка: доделаны две перегородки во втором этаже и заложены один дверной проем в анфиладе первого этажа. Переложены три печи первого этажа и одна второго.

в) реставрационные работы (общая характеристика, время, автор, место хранения документации)

Реставрационные работы не проводились.

для памятника зрелости	— характер скульптурного слого, важнейшие детали.
для памятника истории	— характеристика памятник, наличие, текст и время установления мемориальной доски.
для памятника архитектуре	— основные особенности планировки, функционально-пространственной структуры и конструкции; характер декора фасада и интерьеров; наличие живописи, скульптуры, прикладного искусства; строительный материал, основные габариты.
для памятников искусства, искусства	— основные особенности композиционного и колористического решения; текст, материал, техника, размер.

Дом стоит на перекрестке Глиняной/восточной 2/4сад выходит на красную линию проспекта, боковой/северной 1/-ра красную линию ул. III интернационала

Двухэтажный деревянный обштукатуренный дом выстроен в традициях позднего классицизма. Прямоугольный в плане объект, накрытый четырехскатной крышей, с дощатым покрытием, имеет с запада выступ сеней. Над ним устроен небольшой мезонин, обращенный ко двору.

Композиция фасадов основана на группировке нескольких/двух или трех/ оконных проемов без четко выделенной центральной оси. На глиняном фасаде распределение оконных осей следует системе: 3-3-2, на боковом уличном: 3-2, на противоположном боковом: 3-1. На дворовом фасаде по сторонам выступа, в котором устроен вход в дом, расположено по два/с севера/ и одному/с юга/ окна в каждом этаже. Интересно, что северная часть выступающего объема решена в виде яруса, опирающегося на толстые квадратные в сечении столбы. По этим ярусам — проход к "черному" входу, ведущему в первый этаж. Парадный вход, ведущий на лестницу во второй этаж, имеет небольшой тамбур, завершаемый треугольным фронтоном на дугообразных консолях. Декор фасадов отличается довольно чистыми для провинциального позднего классицизма формами.

*) Общий вид памятника, вид с юга/севера/ с юго-запада/севера/ видности памятника.

Один из лучших образцов каргопольской школы деревянной архитектуры, сохраняющей черты позднего классицизма. Памятник особенно ценен хорошо

сохранившимся и тем, что сохранил в себе элементы местной планировки и разнообразия источников, иконографических материалов композиционные приемы.

Библиография, в значительной мере, отсутствует, иконографических материалов не имеется.

Планы, кройки, фотографии и негативы хранятся в Архангельском областном управлении культуры.

IX. ТЕХНИЧЕСКОЕ СОСТОЯНИЕ

		деревянные	каменные	металлические	стеклянные
Характеристика общего состояния:					
для памятников археологии	культурного слоя важнейших зданий				
для памятников архитектуры и истории	конструкций стен интерьер панно пол декора фасадов антепьеров	+	+	+	+
в интерьерах	живопись скульптуры архит. декор				
для памятников монументального искусства	карты постамента скульптуры грунта красочного слоя				

X. СИСТЕМА ОХРАНЫ

а) категория охраны	общинная	республиканская	местная	не состоит
				+

б) дата и № документа в проекте оид охрану Нет

в) границы охранной зоны и зоны регулирования застройки (краткое описание со ссылкой на утверждающий документ)

Границы охранной зоны памятника определяются документом "Картоплан проекта охраняемых зон и зон регулирования застройки левобережья", разработанным в 1976 г. в Ленинграде/Ленинградском, автор ГАП Кулаков Е.И.

Утвержден решением Архангельского облисполкома от 12/10 1978 г.
№ 421

г) балансовая принадлежность и конкретное использование Жилой дом.

а) дата и № охранного документа Нет

Дата составления охр. документа 1978 Система: искусствовед Г.К.Смирнов
(Ф. И. О., должность или профессия)

• • Январь 1978 (подпись) Смирнов

Насколько по мере возможности _____

(подпись)



Вклады и паспорту "Дом жилой."

Архангельская обл., г. Коткополь, Октябрьский пр., 69/17."

К газету УИИ/Продолжение/:

Скин обрамлены профилированными наличниками. Над окнами первого этажа на угличих фасадах помещены прямые сводчики на пропоятойвах. Во втором этаже прямые сводчики чередуются с треугольными. Венчающий карниз укреплен мутулами. Обшивка имеет калёвку.

Внутренняя планировка этажей почти идентична. Прочья нижний этаж не сообщается с верхним на которой ведёт одномаршевая лестница прямо со двора/парадный вход/. Пять жилых помещений устроены по сторонам тёплых осней. ~~Тте~~ и ~~тте~~ сообщаются между собой проёмами. Три комнаты, одна из которых на проспект, объединены в анжкладу. Между тёплыми оснями и центральной комнатой анжкладу расположена передняя. В первом этаже по бокам от неё устроены тёплые чуланы, во втором этаже она разделена перегородкой на две части. Тёплые осни соединяются с холодными, расположенными в выступе со стороны двора, где находятся лестница, ретиреда и чуланы. В нижней части тёплых осней во втором этаже выгорожено пространство для двусмаршевой лестницы на мезонин и чердак. В мезонине—одно помещение. Высоты помещений в первом этаже—200 см, во втором— 272 см.

Интерьеры замечательны разнообразием по композиции печам, большинство из которых имеет выпуклую округлую нижнюю часть и прямо орезанную верхнюю, а в центре скошенного зевала устроена арочная ниша, обрамлённая полукруглыми колоннами или плоскими пилластрами. При этом объёмные формы и мотивы декора у каждой печи индивидуальны. В проёмах обеих этажей сохранились двустворчатые (двубичатые) двери, одна из анжкладных дверей второго этажа имеет застеклённую верхнюю часть. Все жилые комнаты второго этажа украшены тиснутыми карнизами, которые по сторонам печей уложены на пропоятойвах. Парадная лестница имеет сплошное дощатое ограждение с поручнями. Полы во всех этажах — дощатые, с фризом. В комнатах первого этажа стены имеют обшивку панелями, обработанными (двубичатые).





































СОЮЗНАЯ РЕСПУБЛИКА РСФСР **МК** Гл. упр. по охр. пам.-ков ист. и культ. (подпись)

Адрес **Архангельская обл., г. Каргополь, Октябрьский пр., 69/17**
(РСФСР, край, область; район, автономная обл.; национально-территориальный округ; населенный пункт)

УЧЕТНАЯ КАРТОЧКА

I. НАИМЕНОВАНИЕ ПАМЯТНИКА **Дом жилой**

II. ТИПОЛОГИЧЕСКАЯ ПРИНАДЛЕЖНОСТЬ	памятник архитектуры	памятник истории	памятник архитектуры	памятник монумент. иску.
			2	

III. ДАТИРОВКА ПАМЯТНИКА **Тр. четв. XIX в.**

IV. ХАРАКТЕР СОВРЕМЕННОГО ИСПОЛЬЗОВАНИЯ	по первоначальному назначению	культурно-просветительное	туристско-экспозиционное	здельно-экспозиционное	жилое	хозяйственное	не используется
					+		

предлож. по исполь.

V. ХАРАКТЕРИСТИКА ТЕХНИЧЕСКОГО СОСТОЯНИЯ	хорошее	среднее	плохое	длительное
	+			

VI. КАТЕГОРИЯ ОХРАНЫ	союзная	республика.	местная	не существует
				+

VII. НАЛИЧИЕ ДОКУМЕНТАЦИИ	планов	фотографий	обмеры	реставрационные материалы
	+	+	+	

VIII. МЕСТО ХРАНЕНИЯ ДОКУМЕНТАЦИИ	органы охраны	реставрационно-мастерские	музей, архив, НИИ
	союзная	республикан.	местная

IX. ИСТОЧНИК	республикан.	местная	республикан.	местная	ВНИИ
	+	+			

Составитель: **художественца Г.К. Смирнов** (подпись) (ф. и. о. составителя)

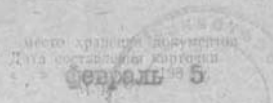
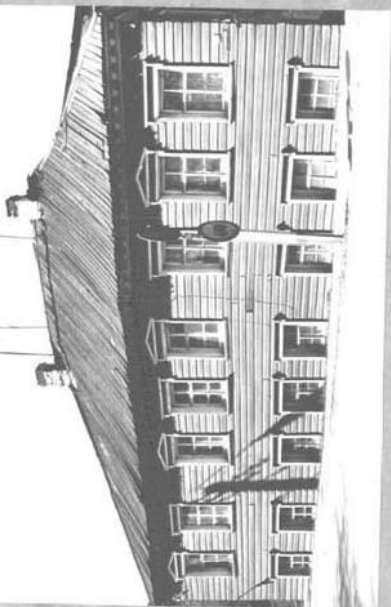


Фото или схематический план



Двухэтажное, деревянное, обшитое вагонкой здание в традициях позднего классицизма стоит на углу двух улиц. Над прямоугольным объемом устроен небольшой мезонин. Композиции фасадов строятся на группировке нескольких оконных осей. Декор фасадов довольно наряден. Окна обрамлены наличниками с антритами. Венчающий карниз украшен кутулами. Внутренняя планировка — афиладного характера. В интерьере — разнообразные по форме печи. Сохранились также «мелнчатые» двери, тянутые карнизы.

Один из лучших образцов картопольской деревянной застройки в традициях позднего классицизма.