

ПАМЯТНИКИ ИСТОРИИ И КУЛЬТУРЫ
(недвижимые)
РОССИЯ

Министерство культуры Российской Федерации

П А С П О Р Т

I. НАИМЕНОВАНИЕ
ПАМЯТНИКА

БОЛЬНИЦА ЗЕМСКАЯ

II. ТИПОЛОГИЧЕСКАЯ
ПРИНАДЛЕЖНОСТЬ

Памятник археологии	Памятник истории	Памятник архитектуры	Памятник монументального искусства
		3	

III. ДАТИРОВКА ПАМЯТНИКА

(или дата исторического события, с которым связано
возникновение памятника - для памятников истории)

1914 г.

IV. АДРЕС (местонахождение) ПАМЯТНИКА

Коми-Пермяцкий автономный округ Пермской области,
с. Юрла, ул. Октябрьская, 77.

V. ХАРАКТЕР
СОВРЕМЕННОГО
ИСПОЛЬЗОВАНИЯ

По первонач. назначению	Культурно- просветит.	Туристско- экскурсион.	Лечебно- оздоровит.	Жилые помещения	Хозяйст- венное	Не исполь- зуется
+			+			

Районная больница

ПРИЛОЖЕНИЯ:

Фото общего вида - 5
 Фото фрагментов - 11
 Генплан - 1
 Обмеры: план - 1
 фасад -
 разрез -
 Схема фотофиксации - 1
 Схематический план
 охранной зоны -
 Опись предметов охраны - 1
 Вкладыш -

VI. ИСТОРИЧЕСКИЕ СВЕДЕНИЯ

а) Юрлинская земская больница на 7 коек была открыта около 1882 г. и располагалась в арендованном помещении, которое 10 апреля 1883 г. сгорело. 24 июля 1883 г. открыта новая больница, построенная в виде 4 отдельных барачков. В 1911 г. на средства Чердынского уездного земства началось строительство нового каменного здания больницы на 20 коек вместо сгоревшего в 1909 г. барака.⁵ Автором проекта был выпускник Института гражданских инженеров, младший инженер Пермского строительного отделения И.К. Бахарев.⁴ Строительство завершено в 1914 г.

В годы гражданской войны здание было частично испорчено, часть паровых труб центрального отопления вырезана гражданами на самогонные аппараты.¹

В настоящее время отделение районной больницы.

б) перестройки и утраты, изменившие первоначальный облик памятника:

Утрачены парадное крыльцо, каминная решетка, первоначальная система парового отопления.

в) реставрационные работы (общая характеристика, время, автор, место хранения документации)

Нет.

VII. ОПИСАНИЕ ПАМЯТНИКА.

а) 1-этажное кирпичное сложное в плане здание расположено в больничном городке в восточной части села. Главным фасадом ориентировано на юго-восток.

Юго-восточный фасад симметричный, акцентирован по центру ризалитом в три окна и завершенным глухим парапетом с ^{Фигурным} аттиком в середине. Ось симметрии подчеркнута арочным окном ризалита, «выдавливающим» шпигец. Углы и центральная часть ризалита выделены лопатками с тремя вертикальными валиками. Над карнизом лопатки переходят в парапетные столбики с крестовым покрытием и круглыми штукатурными розетками в центре. В тимпане аттика геометрический декор, выполненный сочетанием гладкой и рельефной («шуба») штукатурки. Западная часть фасада выделена трехгранным эркером, завершенным парапетом на столбиках, имитирующих зубчатое завершение замковой башни. Ребра эркера обозначены угловыми лопатками. В восточной части фасада ризалит с тройным полуарочным окном завершен шпигцом ломаной формы. Углы ризалита фланкированы лопатками, идентичными лопаткам центрального ризалита. Декоративное оформление шпигца также аналогично оформлению центрального ризалита. Окна по всем фасадам прямоугольные створные с мелкоячеистым членением переплета в нижней трети (переплеты и расстекловка первоначальные), обрамлены верхним полуналичником в виде эллипса на стилизованных кронштейнах (на северном фасаде — прямоугольники) и профилированными подоконниками.

Юго-западный фасад асимметричен. Основной акцент — портал парадного входа, решенный как ^{стилизация} слабо выступающего антового портика с криволинейным шпигцом. Углы портика выделены лопатками, переходящими в парапетные столбики. В тимпане геометрический рельеф, решенный аналогично рельефам главного фасада. Двери двустворные филенчатые с остеклением в виде двух полукругий и световой фрамугой. Южная часть фасада в два окна переходит в эркер. Северная часть в три окна раскрепована гладкими лопатками.

Северо-восточный фасад оформлен аналогично северной части юго-западного.

Северо-западный дворовый фасад с двумя значительными выступами по флангам. Окна северного фасада уже окон главных фасадов, рисунок переплетов аналогичный. В выступах существуют входы с бетонными крыльцами.

Планировка первоначальная — коридорно-кабинетная. В ~~главном коридоре арки~~. В ординаторской сохранился камин без решетки. Во всем помещении сохранены филенчатые внутренние двери с остекленными фрамугами.

Габариты здания в плане 34,5x20 м.

б) общая оценка общественной, научно-исторической и художественной значимости памятника.

Образец гражданской общественной архитектуры начала 20 в. в стиле модерн.
Авторская работа И.К. Бахарева.

VIII. ОСНОВНАЯ БИБЛИОГРАФИЯ, АРХИВНЫЕ ИСТОЧНИКИ, ИКОНОГРАФИЧЕСКИЙ МАТЕРИАЛ.

1. Экономика. № 11, август 1924 г.
2. Мальцева О.А. История здравоохранения Коми-Пермяцкого автономного округа. Кудымкар, 1995. С. 40.
3. Память. Историко-документальная хроника Юрлинского района./Автор-сост. А.А. Бахматов. Кудымкар, 1999. С. 14, 17, 33, 119.
4. Канторович Г.Д. Чердынские работы архитектора И.К. Бахарева.// Чердынь и Урал в историческом и культурном наследии России. Пермь, 1999. С.163.
5. ГАПО. Ф. 44 «Пермская губернская земская управа». Оп. 4. Д. 493. Л. 63.

IX. ТЕХНИЧЕСКОЕ СОСТОЯНИЕ

характеристика общего состояния:

для памятников археологии	культурного слоя важнейших находок
для памятников архитектуры и истории	конструкций стен покрытий потолков пола декора фасадов интерьеров
в интерьере	живописи скульптуры прикл. искусства
для памятников монументального искусства	цоколя постаumenta скульптуры грунта красочного слоя

хорошее	среднее	плохое	аварийное
	+ + + + + + +		

X. СИСТЕМА ОХРАНЫ

а) категория охраны

федеральная	местная	не состоит
	+	

б) дата и № документа о принятии под охрану

Решение малого Совета Пермского облсовета от 20.05.1993 г. № 683.

в) границы охранной зоны и зоны регулирования застройки
(краткое описание со ссылкой на утверждающий документ):

Нет.

г) балансовая принадлежность и конкретное использование

Юрлинская районная больница. Хирургическое отделение.

д) дата и № охранного документа Нет.

Дата составления паспорта

"10" января 2001 г.

Составитель Киселев А.Б., гл. специалист ОЦОП

А. Б. Киселев

подпись

Инспектор по охране памятников _____

подпись



D000017518



Коми-Пермяцкий автономный округ Пермской области,
с. Юрла, ул. Октябрьская, 77.
Больница земская. 1914 г.

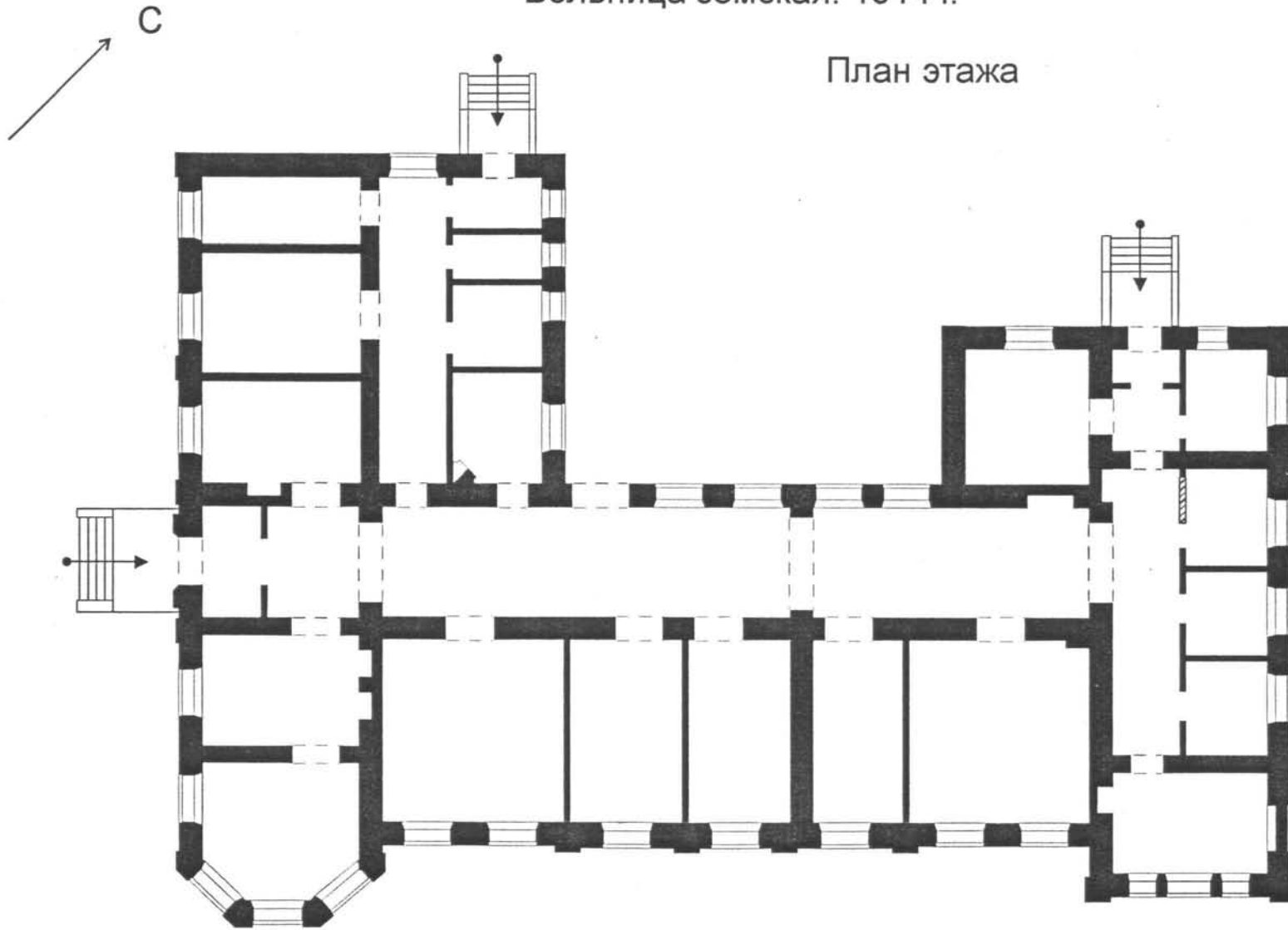
Генплан



0 100 м

Коми-Пермяцкий автономный округ Пермской области,
с. Юрла ул. Октябрьская, 17.
Больница земская. 1914 г.

План этажа



0 10 м

Обмерили: А. Киселев,
А. Макаров, О. Попова.
ноябрь 2000 г.
Выполнил А. Киселев, 2001 г.

Коми-Пермяцкий автономный округ Пермской области,
с. Юрла ул. Октябрьская, 17.
Больница земская. 1914 г.

11

План этажа
Схема фотофиксации

С



0 3 10 м

Обмерили: А. Киселев,
А. Макаров, О. Попова.
ноябрь 2000 г.
Выполнил А. Киселев, 2001 г.

5

2

10

1



Коми-Пермяцкий автономный округ Пермской области

с. Юрла, ул. Октябрьская, 17.

Больница земская. 1914 г.

Фото 1. Общий вид с востока.



Коми-Пермяцкий автономный округ Пермской области.

с. Юрла, ул. Октябрьская, 17.

Больница земская. 1914 г.

Фото 2. Юго-восточный фасад.

Фото А. Киселева, ноябрь 2000 г.



Коми-Пермяцкий автономный округ Пермской области,
с. Юрла, ул. Октябрьская, 17.

Больница земская. 1914 г.

Фото 3. Фрагмент юго-восточного фасада. Центральный
ризалит.

Фото А. Киселева, ноябрь 2000 г.



Коми-Пермяцкий автономный округ Пермской области,
с. Юрла, ул. Октябрьская, 17.

Больница земская. 1914 г.

Фото 4. Фрагмент юго-восточного фасада. Восточный
ризалит.

Фото А. Киселева, ноябрь 2000 г.



Коми-Пермяцкий автономный округ Пермской области,
с. Юрла, ул. Октябрьская, 17.

Больница земская. 1914 г.

Фото 5. Фрагмент юго-восточного фасада. Эркер.

Фото А. Киселева, ноябрь 2000 г.



КОМИ-Пермяцкий автономный округ Пермской области,

с. Юрла, ул. Октябрьская, 17.

Больница земская. 1914 г.

Фото 6. Фрагмент юго-восточного фасада. Окно.

Фото А. Киселева, ноябрь 2000 г.



Коми-Пермяцкий автономный округ Пермской области,

с. Юрла, ул. Октябрьская, 17.

Больница земская. 1914 г.

Фото 7. Юго-западный фасад.

Фото А. Киселева, ноябрь 2000 г.



Коми-Пермяцкий автономный округ Пермской области,

с. Юрла, ул. Октябрьская, 17.

Больница земская. 1914 г.

Фото 8. Фрагмент юго-западного фасада. Вход.

Фото А. Киселева, ноябрь 2000 г.



Коми-Пермяцкий автономный округ Пермской области,

с. Юрла, ул. Октябрьская, 17.

Больница земская. 1914 г.

Фото 9. Фрагмент юго-западного фасада. Дверь.

Фото А. Киселева, ноябрь 2000 г.



Коми-Пермяцкий автономный округ Пермской области,

с. Юрла, ул. Октябрьская, 17.

Больница земская. 1914 г.

Фото 10. Северо-восточный фасад.

Фото А. Киселева, ноябрь 2000 г.



Коми-Пермяцкий автономный округ Пермской области,

с. Юрла, ул. Октябрьская, 17.

Больница земская. 1914 г.

Фото 11. Северо-западный фасад.

Фото А. Киселева, ноябрь 2000 г.



Коми-Пермяцкий автономный округ Пермской области,

с. Юрла, ул. Октябрьская, 17.

Больница земская. 1914 г.

Фото 12. Фрагмент северо-западного фасада.

Фото А. Киселева, ноябрь 2000 г.



Коми-Пермяцкий автономный округ Пермской области,

с. Юрла, ул. Октябрьская, 17.

Больница земская. 1914 г.

Фото 13. Интерьеры. Главный коридор.

Фото А. Киселева, ноябрь 2000 г.



Коми-Пермяцкий автономный округ Пермской области,

с. Юрла, ул. Октябрьская, 17.

Больница земская. 1914 г.

Фото 14. Интерьеры. Внутренняя дверь.

Фото А. Киселева, ноябрь 2000 г.



Коми-Пермяцкий автономный округ Пермской области,
с. Юрла, ул. Октябрьская, 17.

Больница земская. 1914 г.

Фото 15. Интерьеры. Оконный переплет.

Фото А. Киселева, ноябрь 2000 г.



Коми-Пермяцкий автономный округ Пермской области,

с. Юрла, ул. Октябрьская, 17.

Больница земская. 1914 г.

Фото 16. Интерьеры. Камин в ординаторской.

Фото А. Киселева, ноябрь 2000 г.

МИНИСТЕРСТВО КУЛЬТУРЫ СССР ● ПАМЯТНИКИ ИСТОРИИ И КУЛЬТУРЫ СССР (недвижимые)

3.3 - 1.40.32

СОЮЗНАЯ РЕСПУБЛИКА Министерство культуры Российской Федерации

(индекс)

Адрес Коми-Пермяцкий автономный округ Пермской области, с. Юрла, ул. Октябрьская, 77
(АССР, край, область; район, автоном. обл.; национальн. округ; населен. пункт)

УЧЕТНАЯ КАРТОЧКА
Больница земская

I. НАИМЕНОВАНИЕ ПАМЯТНИКА

II. ТИПОЛОГИЧЕСКАЯ
ПРИНАДЛЕЖНОСТЬ

памятник археологии	памятник истории	памятник архитектуры	памятник монумент. ис-ва
		3	

III. ДАТИРОВКА ПАМЯТНИКА

1914 г.

IV. ХАРАКТЕР
СОВРЕМЕННОГО
ИСПОЛЬЗОВАНИЯ

по первоначальному назначению	культурно-просветительное	туристско-экскурсионное	лечебно-оздоровительн.	жилые помещения	хозяйственное	не используется
+						

предлож. по исполыз.

V. ХАРАКТЕРИСТИКА
ТЕХНИЧЕСКОГО СОСТОЯНИЯ

хорошее	среднее	плохое	аварийное
	+		
союзная	республ.	местная	не состоит
		+	

наличие утвержденной охранной зоны

да нет
+

VII. НАЛИЧИЕ ДОКУМЕНТАЦИИ

паспорт	фотографии	обмеры	реставрационные материалы
+	+	+	

место хранения документов

Дата составления карточки

10 декабря 2000

органы охраны			реставрационные мастерские			музей, архив, НИИ ГИИ
союзный	республикан.	местный	республикан.	местные		
	+	+				

М. П.

Составитель

Киселев А.Б., т.л. специалист ОЦОП

Инспектор по охране памятников

(ф., и., о., должность или профессия, подпись)

(ф., и., о., подпись)

А. Киселев

Фото или схематический план



Краткое описание

Образец гражданской общественной архитектуры начала 20 в. в стиле модерн.

1-этажное кирпичное сложное в плане здание расположено в больничном городке в восточной части села. Главным фасадом ориентировано на юго-восток.

Юго-восточный фасад симметричный, акцентирован по центру ризалитом в три окна и завершенным глухим парапетом со щипцом в середине. Ось симметрии выделена арочным окном ризалита, «выдавливающим» щипец. Западная часть фасада обозначена трехгранным эркером, восточная — ризалитом с тройным полуарочным окном, завершен щипцом ломаной формы. Окна по всем фасадам прямоугольные, обрамлены верхним полулунчиком.

Юго-западный фасад асимметричен. Основной акцент — портал парадного входа, решенный в виде слабо выступающего антового портика с криволинейным щипцом. Северо-восточный фасад оформлен аналогично северной части юго-западного.

Северо-западный дворовый фасад с двумя значительными выступами по флангам. В выступах существуют входы с бетонными крыльцами.

Планировка первоначальная — коридорно-кабинетная. В ординаторской сохранился камин без решетки.