

ПАМЯТНИКИ ИСТОРИИ И КУЛЬТУРЫ СССР (недвижимые)

СОЮЗНАЯ РЕСПУБЛИКА РСФСР

Министерство культуры. Главное управление по охране памятников истории и культуры.
(наименование республиканского органа охраны памятников) туры.

П А С П О Р Т

I. НАИМЕНОВАНИЕ ПАМЯТНИКА Усадьба городская.

II. ТИПОЛОГИЧЕСКАЯ
ПРИНАДЛЕЖНОСТЬ

памятник археологии	памятник истории	памятник архитектуры	памятник монумент. иск-ва
		2	

III. ДАТИРОВКА ПАМЯТНИКА (или дата исторического события, с которым связано возникновение памятника — для памятников истории)

середина XIX века

IV. АДРЕС (местонахождение) ПАМЯТНИКА Тульская область, г. Ефремов,

(АССР, край, область, район, автономная обл.,

ул. Красноармейская, 12 - 14

национальный округ, населенный пункт, пути подъезда)

V. ХАРАКТЕР
СОВРЕМЕННОГО
ИСПОЛЬЗОВАНИЯ

по первонач. назначению	культурно-просветит.	туристско-экскурсион.	лечебно-оздоровительн.	жилые помещения	хозяйственное	не используется
	музей библ. клуб		больн. санат. д/отд.	+	учреждение торгов. + промышл. склад	

ПРИЛОЖЕНИЯ: вкладыш 1 стр. к п.п. У1 б/, УПа/.

Фото общего вида — 4

Фото фрагментов — 7

Генплан — 1

Обмеры: план — 3

фасад —

разрез —

Схематический план

охранной зоны —

VI. ИСТОРИЧЕСКИЕ СВЕДЕНИЯ

- а) {
- | | |
|---|---|
| для памятников археологии | — история возникновения, кем и когда производились разведки и раскопки, место хранения коллекций. |
| для памятников истории | — история возникновения: краткая характеристика событий и лиц, в связи с которыми объект приобрел значение памятника. |
| для памятников архитектуры и монументального иск-ва | — автор, строитель, заказчик, история создания. |

Судя по архитектурно-стилистическим признакам, усадьба была сооружена в середине XIX века. К настоящему времени от усадьбы сохранились главный дом и флигель.

б) перестройки и утраты, изменившие первоначальный облик памятника.

Утрачена планировка участка владения, сделаны новые ворота.

В главном доме в западной и восточной стенах появились трещины; заложены окна первого этажа; с севера сделана двухэтажная кирпичная пристройка. К северному торцу флигеля пристроены современные сени; заложена дверной проем на западном /см. вкладыш №1/

в) реставрационные работы (объект характеристика, время, автор, место хранения документации)

Реставрационные работы не проводились.

VII. ОПИСАНИЕ ПАМЯТНИКА

а)	для памятников археологии	— характер культурного слоя, важнейшие находки.
	для памятников истории	— характеристика памятника, наличие, текст и время установления мемориальной доски.
	для памятников архитектуры	— основные особенности планированной, композиционно-пространственной структуры и конструкций; характер декора фасадов и интерьеров; наличие живописи, скульптуры, прикладного искусства; строительный материал, основные габариты.
	для памятников монумент. иск-ва	— основные особенности композиционного и колористического решения; тексты, материал, техника, размер.

Позднеклассицистическая усадьба состоит из главного дома и флигеля к востоку от него. Оба здания кирпичные, на белокаменном цоколе, главными фасадами выходят на красную линию застройки северной стороны улицы /фото 1,3,7/. Уличные фасады построек и, частично, боковые оштукатурены и покрашены /фото 2,3,4,9,10/. Дом и флигель объединялись дощатыми воротами.

Главный дом — двухэтажный, прямоугольный, слегка вытянут вдоль улицы, завершен вальмовой кровлей. Уличный фасад симметричен, в пять световых осей /фото 2/. Три центральных окна второго этажа выделены трехчастными клинчатыми замковыми камнями /фото 5/. Этажи разделены междуэтажным и подоконным поясами /фото 2,5,6/. Фасад завершает деревянный профилированный карниз /фото 8/.

Торцевые фасады — в две световых оси /фото 3,4/. Входы устроены через северную пристройку. Стены в комнатах оштукатурены и побелены; полы дощатые крашенные. Высота комнат первого этажа — 235 см, второго — 240 см.

Прямоугольный, вытянутый в глубину участка флигель завершен /см. вкладыш №1/

б) общая оценка общественной, научно-исторической и художественной значимости памятника.

Редкий для города образец скромной городской усадьбы середины XIX века в стиле позднего классицизма. В поздней эклектичной и стилистически нейтральной застройке улицы выделяется строгим и ясным архитектурно-художественным обликом.

VIII. ОСНОВНАЯ БИБЛИОГРАФИЯ, АРХИВНЫЕ ИСТОЧНИКИ, ИКОНОГРАФИЧЕСКИЙ МАТЕРИАЛ

Архивный и литературных источников не обнаружено.

Планы, фотографии, кроки обмеров и негативы хранятся в Тульском областном управлении культуры.

IX. ТЕХНИЧЕСКОЕ СОСТОЯНИЕ

		хорошее	среднее	плохое	аварийное
характеристика общего состояния: для памятников археологии	культурного слоя важнейших находок				
для памятников архитектуры и истории	конструкций стен покрытий потолков пола декора фасадов интерьеров	+	+	+	
в интерьере:	живописи скульптуры прикл. иск-ва				
для памятников монументального искусства	цоколя постаментов скульптуры грунта красочного слоя				

X. СИСТЕМА ОХРАНЫ

а) категория охраны	союзная	республ.	местная	не состоит
				+
б) дата и № документа о принятии под охрану	НЕТ			

в) границы охранной зоны и зоны регулирования застройки (краткое описание со ссылкой на утверждающий документ)

Границы охранной зоны памятника не установлены.



D000036313

г) балансовая принадлежность и конкретное использование В гл. доме - Ефремовское отделение энергонadzора Тулэнерго; во флигеле - жилье.

д) дата и № охранного документа НЕТ

Дата составления отчета

Составитель С. А. Никольский, архитектор
(Ф., и., о., должность или профессия)

(подпись)

Исполнитель по охране памятников _____

М. П.

(подпись)

Вкладыш №1

к паспорту: "Усадьба городская". Тульская обл., г. Ефремов, ул. Красноармейская, 12-14.

К разделу У10/.

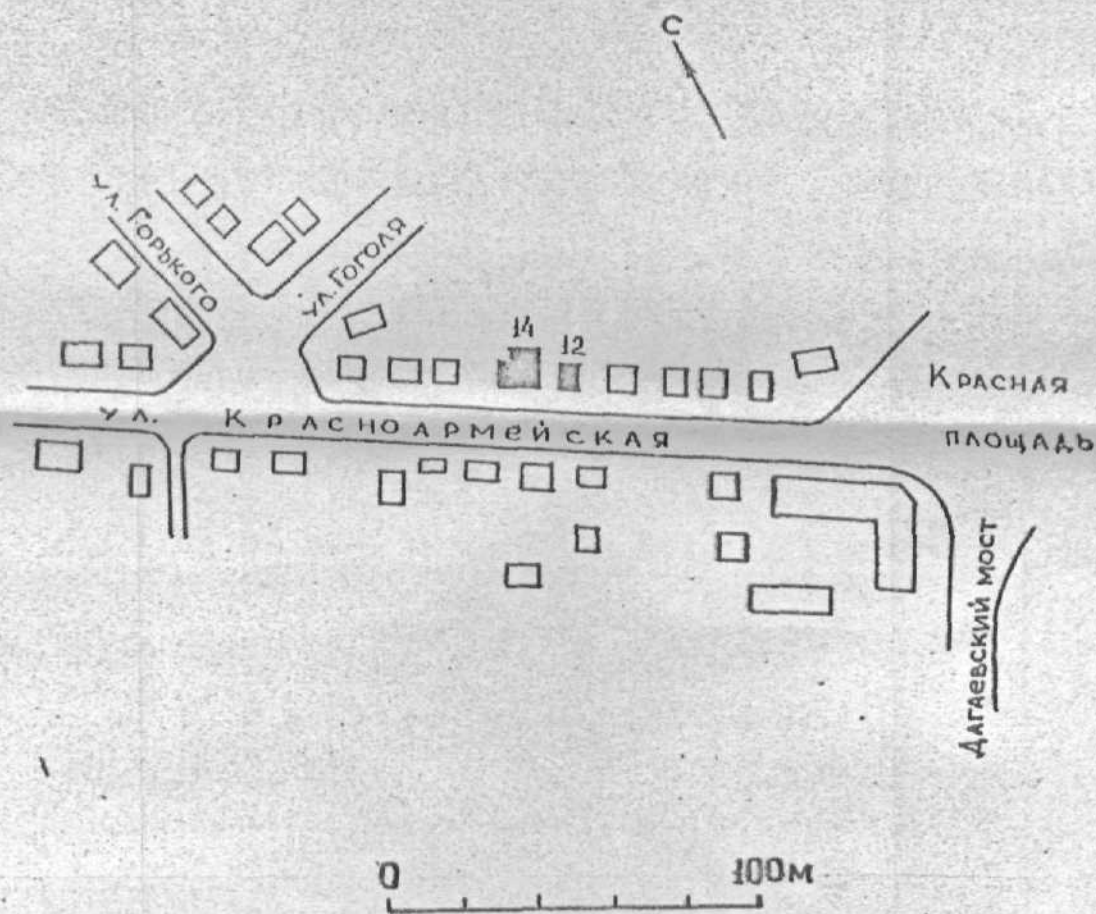
фасаде. В обоих зданиях полностью изменена внутренняя планировка, утрачена отделка интерьеров. Под флигелем засыпан подвал.

К разделу УПа/.

кровлей на два ската /фото 9,10,11/. Его главный фасад прорезан двумя окнами, помещенными в широкую прямоугольную нишу, образованную выступами цоколя, угловых лопаток и гладкого фриза под венчающим карнизом. Высота потолка во флигеле 227 см.

Главный дом и флигель сложены на известковом растворе из кирпича размером 24/25/х12/12,3/х6,5/6,8/ см., кладка верстовая, шов с двухсторонней подрезкой.

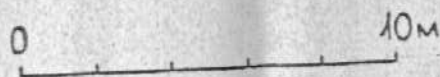
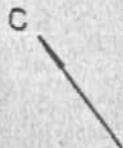
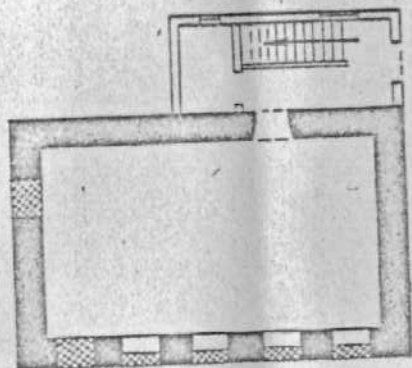
Тульская область
г. Ефремов
схематический генплан ул. Красноармейской
с указанием положения домов № 12-14



чертил С. Никольский

1987

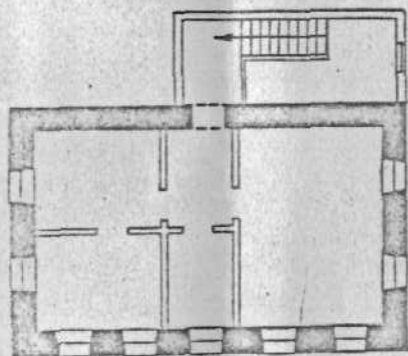
ТУЛЬСКАЯ ОБЛ., Г. ЕФРЕМОВ
УЛ. КРАСНОАРМЕЙСКАЯ, 14
УСАДЬБА ГОРОДСКАЯ
ГЛАВНЫЙ ДОМ, СЕР. XIX в.
ПЛАН 1 ЭТАЖА



1

СМИРНОВА Е.Н.
1987г.

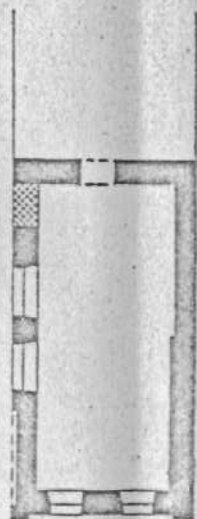
Тульская обл., г. Ефремов
ул. Красноармейская, 14
Усадьба городская
Главный дом
сер. XIX в.
План 2 этажа



2

Смирнова Е.Н.
1987г.

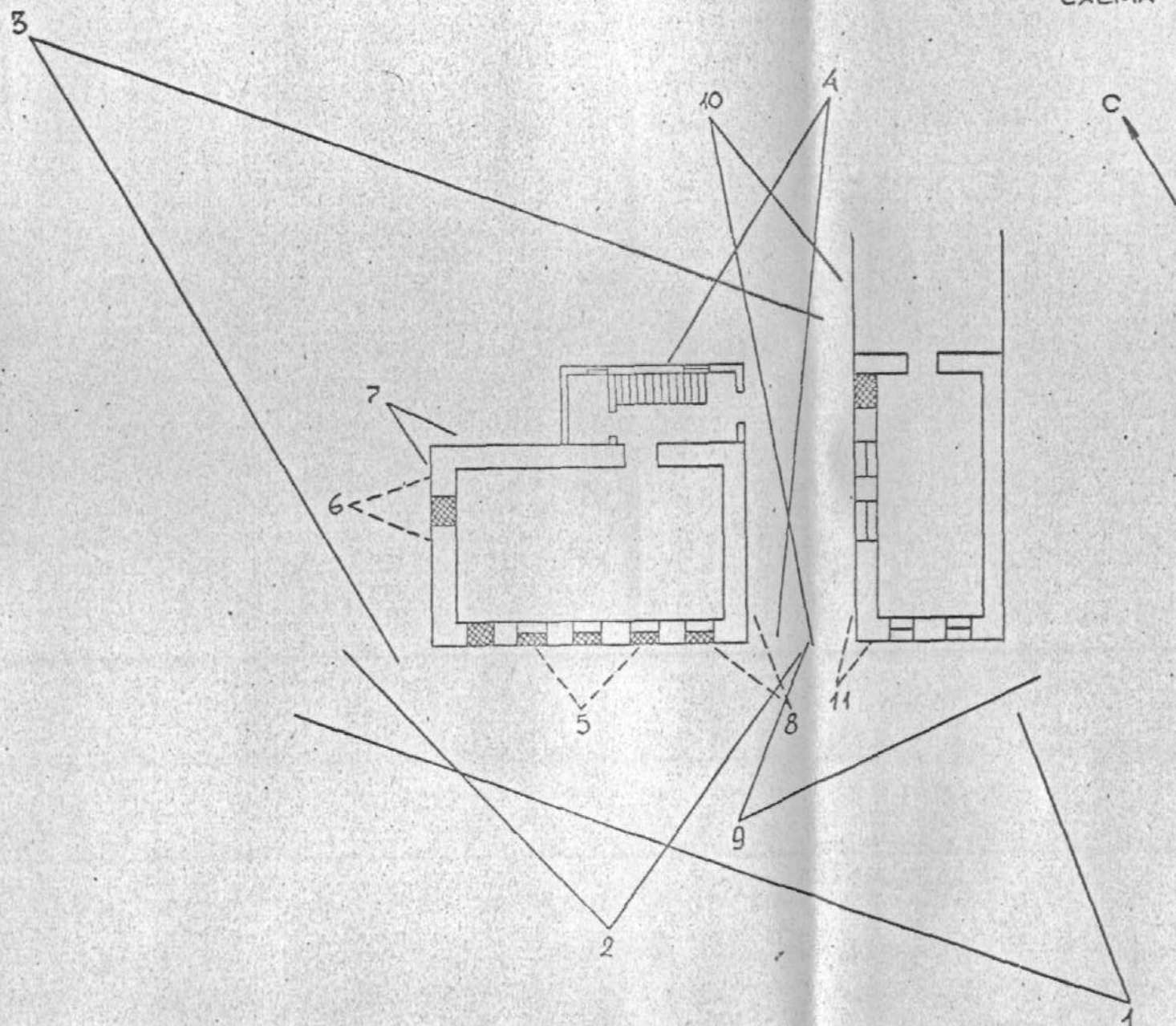
ТУЛЬСКАЯ ОБЛ., Г. ЕФРЕМОВ
УЛ. КРАСНОАРМЕЙСКАЯ, 12
УСАДЬБА ГОРДСКАЯ
СЕР. XIX В.
ФЛИГЕЛЬ



СМИРНОВА Е.Н.

1987г.

Тульская обл., г. Ефремов
ул. Красноармейская, 12-14
Усадьба городская
сер. XIX в.
СХЕМА ФОТОФИКСАЦИИ



Смирнова Е.Н.
1987г.



Муравское обл.
г. Ефремов
ул. Красноваршавская, 12-14
Усадьба городская, сер. XIX в.
Общ. двор с юга

Рогов С. Николаевского, 1985



Тувинское обл.
г. Ермаков
ул. Красноярская, 12-14
Усадьба городская, сер. XIX в
Ш. дом, вид с юга



Туркестан обл.
г. Еркешиев
ул. Красноармейская, 12-14
Усадьба городская, сер. XIX в.

И. Ян, выг. с акро-зонт.

Ровно С. Кельпольского, 1985



Тульская обл.,

г. Ефремов

ул. Красноармейская, 12-44

Усадьба городская, сер. XIX в.

И. дом. Восст. фаянс



Тульские обл.
г. Ефремов
ул. Красноармейская, 12-14
Королевская усадьба, сер. XIX в.

И. фон

Окно 2-го я на И. фасаде

Роско С. Николаевской, 1985



Тульское обл.
 г. Ефремов
 ул. Красноармейская, 12-14
 Часовня городская, сер. XIX в
 Гл. дом.
 Видно на зап. фасаде



Тульская обл.
г. Ефремов
ул. Красноармейская, 12-14
Мозаика городская, ср. XIX в.
Ш. гол. Цоколь

7

Фотос, Кеколевского, 1985



Тульская обл.

г. Ефремов

ул. Красноармейская, 12-14

Усадьба городская, сер. XIX в.

Ш. зам. Венч. картина

8

Фото С. Никольского, 1985



Тульская обл.
г. Ефремов
ул. Краenoармейская, 12-14
Усадьба городская, сер. XIX в.
Римель
визитная карточка.



Тульская обл.
г. Ефремов
ул. Красноармейская, 12-14
Усадьба городская, сер. XIX в

Флигель. Зан. раск.

Юрий С. Николаевский, 1995



Тувинская обл.

г. Ефремов

ул. Крамоармейское, 12-14

Усадьба городская, сер. XIX в.

Ремель

Венч. карней

Роско С. Николаевской, 1985.

МИНИСТЕРСТВО КУЛЬТУРЫ СССР
СОЮЗНАЯ РЕСПУБЛИКА РСФСР

ПАМЯТНИКИ ИСТОРИИ И КУЛЬТУРЫ СССР недвиж.

Адрес

Тулская обл., г. Ефремов., ул. Красноармейская, 12-14
(АССР, край, область, район, автономная обл., национальный округ, населенный пункт)

Мин. культ. Гл. упр. по охране пам. истории и культу-
р. Мин. культуры республиканского органа охраны

УЧЕТНАЯ КАРТОЧКА
Усальба городская

I. НАИМЕНОВАНИЕ ПАМЯТНИКА

II. ТИПОЛОГИЧЕСКАЯ
ПРИНАДЛЕЖНОСТЬ

памятник
археологии

памятник
истории

памятник
архитектуры

памятник
монумент. ис-ва

2

III. ДАТИРОВКА ПАМЯТНИКА середина XIX века

IV. ХАРАКТЕР
СОВРЕМЕННОГО
ИСПОЛЬЗОВАНИЯ

по перво-
начальному
назначению

культурно-
просвети-
тельное

туристско-
экскурсион-
ное

лечебно-
оздорови-
тельн.

жилые
помещения

хозяйст-
венное

не исполь-
зуется

+

предлож. по исполъз.
V. ХАРАКТЕРИСТИКА
ТЕХНИЧЕСКОГО
СОСТОЯНИЯ

хорошее

среднее

плохое

аварийное

+

союзная

республ.

местная

не состоит

+

да

нет

+

наличие утвержденной охранный зоны

VII. НАЛИЧИЕ
ДОКУМЕНТАЦИИ

паспорт

фотографии

обмеры

реставрац. материалы

+

+

+

место хранения документа

Дата составления карточки

19 06

органы охраны

реставрац. мастерские

музей, архив,
НИИ

союзный

республикан.

местный

республикан.

местный

+

+

ВНИИ

М. П. Никольский, архитектор

Составитель Никольский, архитектор должность или профессия, подпись

Старший инженер производственной группы
по охране памятников

КА (оборотная сторона)

Краткое описание.

Позднеклассицистическая усадьба состоит из главного дома и флигеля к востоку от него. Здания оштукатурены и покрашены, выстроены из кирпича и расположены на красной линии застройки северной стороны улицы.

Прямоугольный двухэтажный объем главного дома завершен вальмовой кровлей. Главный фасад симметричен, в пять световых осей. Три центральных окна второго этажа выделены трехчастными клинчатыми замковыми камнями. Этажи разделены междуэтажным и подоконным поясом. Фасад завершает скромный карниз. Небольшой одноэтажный флигель покрыт кровлей на два ската. Его главный фасад прорезан двумя окнами, помещенными в широкую прямоугольную нишу, образованную выступами цоколя, угловых лопаток и гладкого фриза. Под флигелем засыпан полвал. Внутренняя планировка обоих зданий утрачена.

Памятник — образец скромной городской усадьбы середины XIX века в стиле позднего классицизма; в застройке улицы выделяется строгим и ясным архитектурно-художественным обликом.