

ПАМЯТНИКИ ИСТОРИИ И КУЛЬТУРЫ СССР

(недвижимые)

СОЮЗНАЯ РЕСПУБЛИКА РСФСР Министерство культуры

Управление госконтроля по охране и использованию памятников истории и
(наименование республиканского органа охраны памятников)

культуры г.Москвы

П А С П О Р Т

I. НАИМЕНОВАНИЕ ПАМЯТНИКА Зачатьевский монастырь. Церковь Спаса

Нерукотворного.

II. ТИПОЛОГИЧЕСКАЯ
ПРИНАДЛЕЖНОСТЬ

памятник археологии	памятник истории	памятник архитектуры	памятник монумент. иск-ва
		4	

III. ДАТИРОВКА ПАМЯТНИКА (или дата исторического события, с которым связано возникнове-
ние памятника — для памятников истории)

1696 г.

IV. АДРЕС (местонахождение) ПАМЯТНИКА г.Москва, Ленинский р-он, 2ой Зачать-
(АССР, край, область, район, автономная обл.,

евский пер., 2

национальный округ, населенный пункт, пути подъезда)

V. ХАРАКТЕР
СОВРЕМЕННОГО
ИСПОЛЬЗОВАНИЯ

по перво- нач. назна- чению	культурно- просветит.	туристско- экскурсион.	лечебно- оздорови- тельн.	жилые помещения	хозяйст- венное	не исполь- зуется
	музей библ. клуб		больн. санат. д/отд.		учреждение торгов. промышл. склад	

ПРИЛОЖЕНИЯ:

Фото общего вида — 2
 Фото фрагментов — 24
 Генплан —
 Обмеры: план — 2
 фасад —
 разрез —

Схематический план
охранной зоны —

Вкладыши к пп. VI в; VII а; VIII — 3 стр.

- а) {
- | | |
|---|---|
| для памятников археологии | — история возникновения, кем и когда производились разведки и раскопки, место хранения коллекций. |
| для памятников истории | — история возникновения: краткая характеристика событий и лиц, в связи с которыми объект приобрел значение памятника. |
| для памятников архитектуры и монументального иск-ва | — автор, строитель, заказчик, история создания. |

Святые ворота и надвратная церковь Спаса Нерукотворного в Зачатьевском монастыре построены в 1696 г. на средства стольника А.Л.Римского-Корсакова. Храм стал домовою церковью Римских-Корсаковых, в подклете под трапезной находилась их родовая усыпальница. Первоначально вход на гульбище храма был с запада, со стороны монастыря. В 1724 г. была построена лестница, ведущая на гульбище с улицы. В 1775 г. церковь перешла в ведение монастыря. В связи с этим было перестроено ее гульбище. Западная лестница была разобрана и построена новая, с южной стороны. В сер. XIX в. гульбище получило кровлю на столбах, а позднее было превращено в остекленную паперть. Арки галереи под гульбищем были заложены. К апсидам примкнула каменная сторожка.

Неоднократно переделывалась глава храма.

После закрытия церкви в кон. 1920х гг., помещение использовалось под жилье и разные учреждения.

б) перестройки и утраты, изменившие первоначальный облик памятника.

В 1930х гг. было утрачено завершение храма, разобрана южная лестница, сбиты наличники и порталы, заложены окна восьмерика, подшиты своды, сбита живопись, утрачен иконостас, сделаны перегородки. Усыпальница в подклете разорена, надгробия утрачены. Северная лестница пришла в руинирован-

в) реставрационные работы (общая характеристика, время, автор, место хранения документации) ное состояние.

Реставрация памятника проводилась в 1957-60 гг. Авторы проекта - архитекторы Е.П.Жаворонкова, И.И.Казакевич (Моспроект-2, мастерская - 13). Восстановлено завершение XVIII в., тесовые покрытия. Открыты арки галереи,

(см. вкладыш № 1)

VII. ОПИСАНИЕ ПАМЯТНИКА

а)	{	для памятников археологии	— характер культурного слоя, важнейшие находки.
		для памятников истории	— характеристика памятника, наличие, текст и время установления мемориальной доски.
		для памятников архитектуры	— основные особенности планированной, композиционно-пространственной структуры и конструкций; характер декора фасадов и интерьеров; наличие живописи, скульптуры, прикладного искусства; строительный материал, основные габариты.
		для памятников монумент. иск-ва	— основные особенности композиционного и колористического решения; тексты, материал, техника, размер.

Кирпичная Спасская церковь поставлена над главными монастырскими воротами в центре северного прясла. Памятник выстроен в формах московского барокко.

Здание обладает трехчастной продольно-осевой композицией. Все объемы одинаковы по ширине. Ярусный храм типа "восьмерик на четверике" возвышается над широкой аркой проездных ворот, трапезная помещена над усыпальницей. Проезд и проход перекрыты коробовыми сводами. Вход в усыпальницу расположен изнутри проезда. С юга, запада и частично с севера храм окружен арочной галереей с открытым гульбищем. Галерея перекрыта коробовыми сводами.

Невысокий четверик храма — двусветный. Восьмерик завершен глухим восьмигранным барабаном, увенчанным луковичной главой, крытой черепицей, с ажурным прорезным крестом. Восьмерик крыт железом "в косую шашку". Алтарь и трапезная немногим ниже четверика. Эти объемы покрыты тесом. Апсида с тремя полукружиями в нижнем ярусе спрямлена прикладкой стены, оставшейся от разобранной сторожки. Трапезная — квадратная в плане.

Все фасады памятника декорированы с одинаковой пышностью. Беленые кирпичные и белокаменные детали выделяются на фоне неоштукатуренных стен, окрашенных в белый цвет.

б) общая оценка общественной, научно-исторической и художественной значимости памятника.

(см. вкладыш №1)

Характерный образец надвратного храма в стиле московского барокко, обладающего выразительным силуэтом и развитой пластикой фасадов. В настоящее время Спасская церковь является композиционной доминантой Зачатьевского монастыря.

III. ОСНОВНАЯ БИБЛИОГРАФИЯ, АРХИВНЫЕ ИСТОЧНИКИ, ИКОНОГРАФИЧЕСКИЙ МАТЕРИАЛ

1. Л. Смирнов. Историческое описание Московского Зачатьевского монастыря, М, 1884, стр. 47.
2. ЦГА г. Москвы, ф. 203, оп. 239, ед. хр. 67. О запрещении служить в Спасской церкви наемным служителям, 1770 г. л. 1

(см. вкладыш №3)

IX. ТЕХНИЧЕСКОЕ СОСТОЯНИЕ

		хорошее	среднее	плохое	аварийное
характеристика общего состояния: для памятников археологии	культурного слоя важнейших находок	+			
для памятников архитектуры и истории	конструкций	+			
	стен	+			
	покрытий потолков	+			
	пола	+			
в интерьере:	декора фасадов интерьеров		+		
	живописи скульптуры прикл. иск-ва		+		
для памятников монументального искусства	цоколя постаментов скульптуры грунта красочного слоя				

X. СИСТЕМА ОХРАНЫ

а) категория охраны

союзная	республ.	местная	не состоит
	+		

б) дата и № документа о принятии под охрану Постановление Совета Министров РСФСР
от 30.08.60 г. № 1327

в) границы охранной зоны и зоны регулирования застройки (краткое описание со ссылкой на утверждающий документ)

Проекты охранной зоны памятника разрабатывались в 1962 г. (Институт по проектированию внешнего благоустройства и озеленения г.Москвы, автор - архитектор Е.П.Жаворонкова) и в 1977 г. (НИИ Генплана, автор - В.В.Коновалов). Проекты не утверждены.

Историко-архитектурный анализ к проекту охранной зоны выполнен в 1979 г. (Моспроект-2, мастерская-13, авторы - Ю.И.Аренкова, И.В.Корсунская).

г) балансовая принадлежность и конкретное использование ВНИЛКР, отдел реставрации древ-

НИИХ КНИГ

д) дата и № охранного документа

№ 19 от 15.03.85.

Дата составления паспорта

Составитель Карпова М.Г., архитектор
(ф., и., о., должность или профессия)

август

(подпись)

Инспектор по охране памятников

М. П.

(подпись)

Вкладыш № I к паспорту:
"Зачатьевский монастырь.
Церковь Спаса Нерукотворного"

З.4. I.32.I
г.Москва, Ленинский р-он,
2ой Зачатьевский пер., 2

к разделу VI в (продолжение)

восстановлено гульбище. Восстановлены проемы, наличники и порталы. Разобрана сторожка. Открыты своды, разобраны перегородки. Реставрирована лицевая кладка. Разобрана старая лестница с улицы, начато ее восстановление, но не закончено.

Со времени реставрации здание сильно обветшало и требует незамедлительного ремонта.

Документация по реставрации хранится в Управлении госконтроля охраны и использования памятников истории и культуры г.Москвы, ш.ЗИ

к разделу VII а (продолжение)

шенных в терракотовый цвет. Черепица главы имеет зеленовато-золотистый оттенок, крест вызолочен.

Цоколь здания скрыт под землей. Арки ворот с улицы имеют широкие архивольты. Со стороны монастыря архивольты ворот и галереи обведены поясом поребрика. Междуэтажная кирпичная профилированная тяга с рядом поребрика отделяет нижний ярус от фасадов церкви. Парапет гульбища с северной и западной сторон обработан перспективными ширинками. Апсида, четверик и трапезная завершены профилированными карнизами с поребриком, карниз восьмерика включает орнамент - "пиду".

Углы четверика обработаны двойными полуколонками, а углы восьмерика и барабана - одинарными. Колонками разделены и полукружия апсиды. Фасады трапезной расчленены лопатками.

Два арочных входа в храм: западный и южный обрамлены кирпичными порталами с колонками и килевидными архивольтами. Одинаковые

Вкладыш № 2 к паспорту:

"Зачатьевский монастырь.
Церковь Спаса Нерукотворного".

З.4. 1.32.1

г. Москва, Ленинский р-он,
2ой Зачатьевский пер. 2

к разделу УП а (продолжение)

прямоугольные окна нижнего света храма, трапезной и апсиды, а также восьмерика имеют профилированное обрамление. Кирпичные полуколонки наличников поддреживают белокаменные навершия в виде "разорванных" фронтонов. Восьмигранные окна второго света четверика обрамлены белокаменными профилированными наличниками. Барабан обработан нишками. Широкий многообломный карниз его раскрепован.

Фасады усыпальницы за галереями прорезаны небольшими прямоугольными проемами с профилированным обрамлением. На южной стене усыпальницы помещена белокаменная резная доска XVIII в. с картушами и надписью славянской вязью.

Помещение усыпальницы перекрыто сомкнутым сводом. В стенах палатки имеются многочисленные ниши.

Среди помещений церкви наиболее просторен и светел главный храм. Переход к восьмерику осуществлен посредством ступенчатых тропов. Восьмерик перекрыт восьмидольным сомкнутым сводом.

В алтарь и трапезную из главного храма ведут три арочных проема. Алтарь перекрыт поперечно ориентированным лотковым сводом с распалубками над полукружиями и западными арками. Трапезная имеет полулотковый свод с распалубками над окнами. Своды укреплены металлическими связями.

В церкви новый пол, покрытый линолеумом.

В окна вставлены кубчатые решетки.

Памятник выстроен из большемерного кирпича в системе русской кладки с обработкой шва затиркой. Кладка гильбища перелицована кирпичем XVIII в. Лицевая кладка лестницы выполнена при реставрации.

Вкладыш № 3 к паспорту:
"Зачатьевский монастырь.
Церковь Спаса Нерукотворного"

З.4. I.32.I
г.Москва, Ленинский р-он,
2ой Зачатьевский пер, 2

к разделу УШ (продолжение)

3. ЦГИА г.Москвы, ф. 454, оп. 3, ед. кр. 54. Метрика на Московский
Зачатьевский девичий монастырь на Остоженке, 1887 г.
4. ОАГ ГИМ Гравюра нач. XVIII в.
Акварель Михайлова, 1852 г.
Литография 1860 г.
Гравюра по рис. Орлова, II пол. XIX в.
5. Найденов. Москва. Церкви, соборы, монастыри. Фотография 1881 г.,
ч. III, Отд. I, № 2
6. ГИИМА им. А.В.Шусева. Фототека. Фотографии 1930х гг. Кол. У



САНАТОРИЙ 2

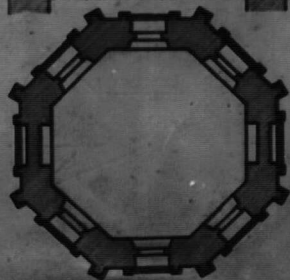
НАДВРАТНАЯ ЦЕРКОВЬ
В БЫВШ. ЗАЧАТИЕВСКОМ МОНАСТЫРЕ
В МОСКВЕ.



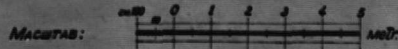
Разрез по А-В.



Южный фасад.



План
восьмерки.





















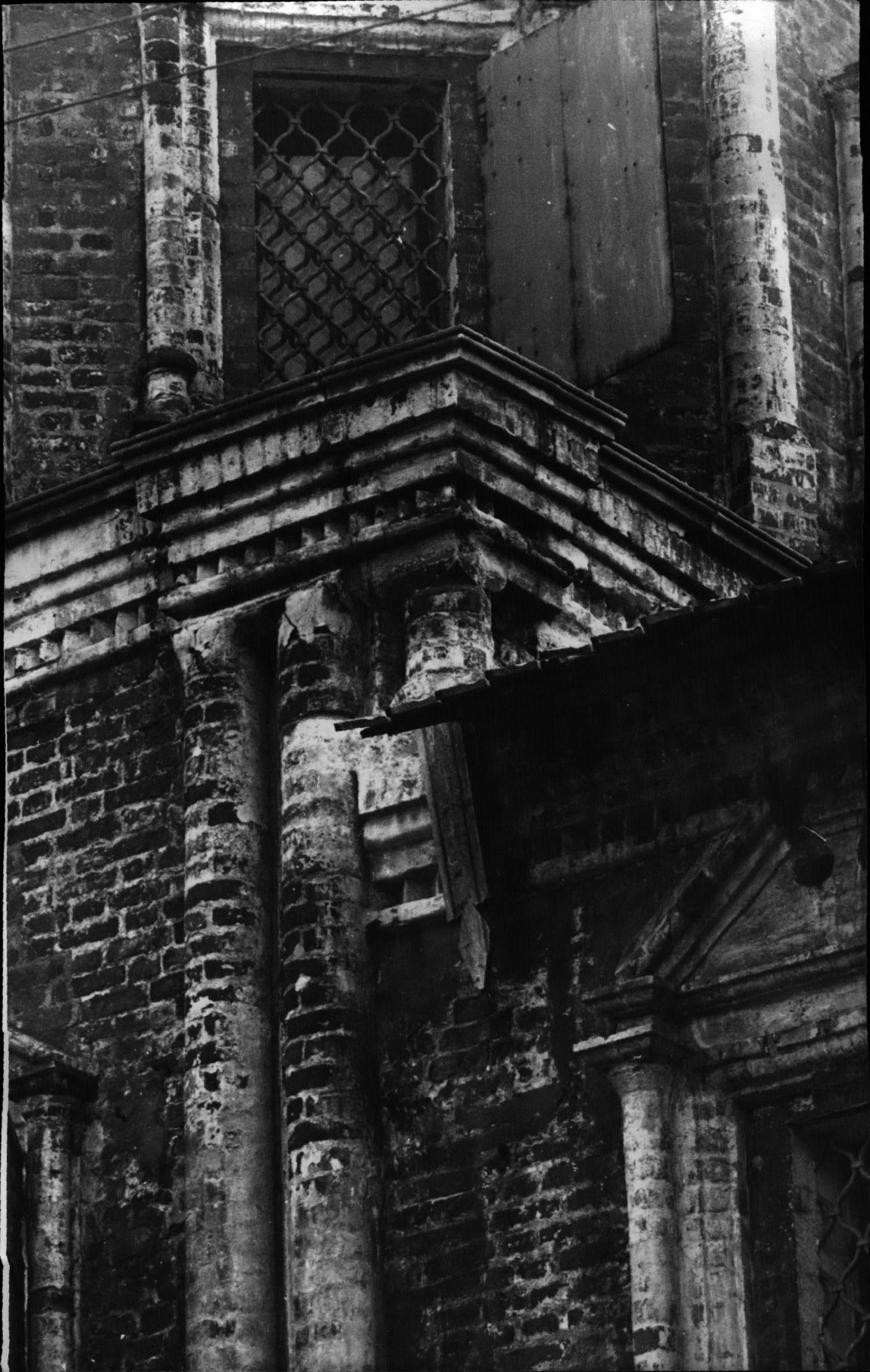








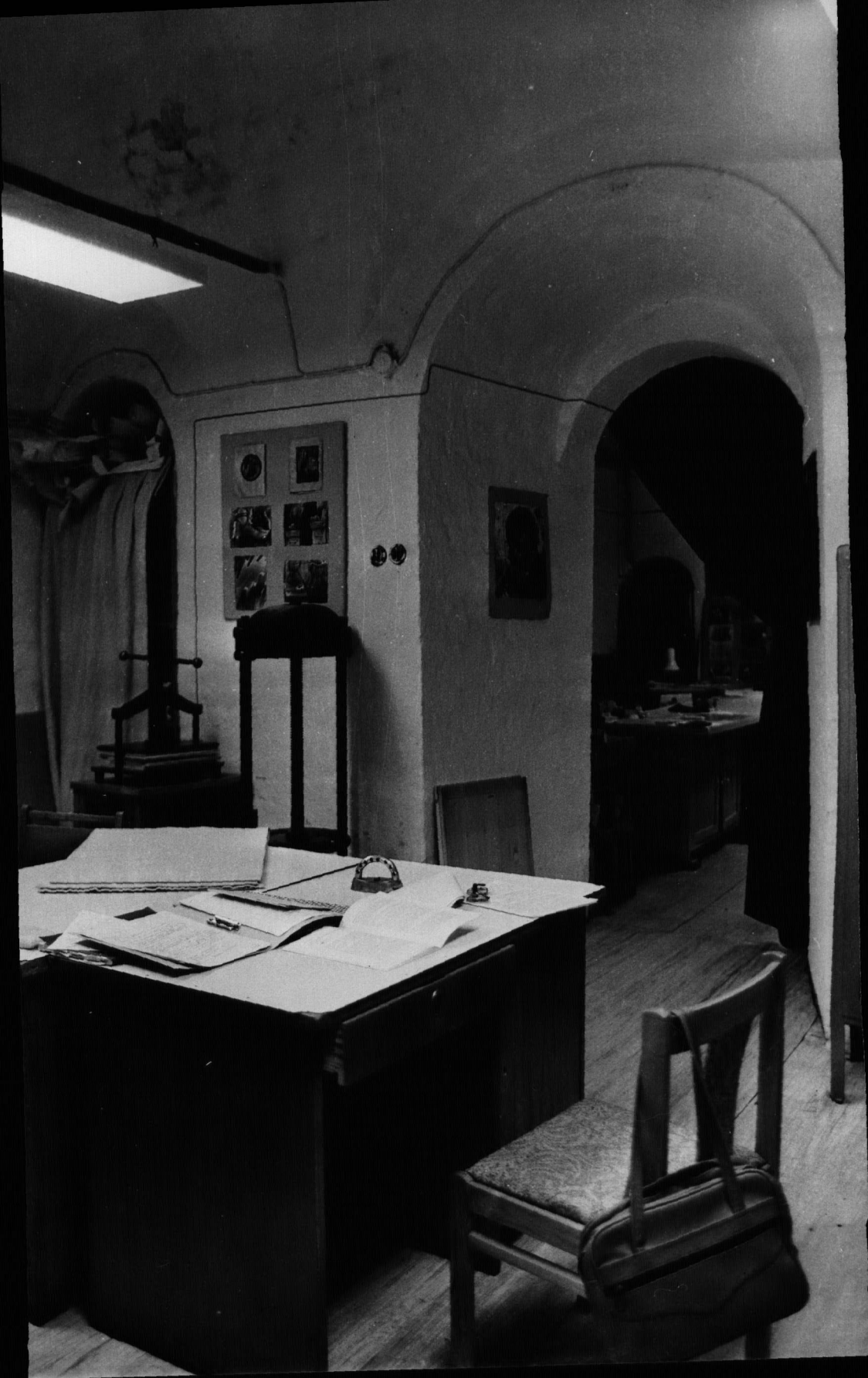












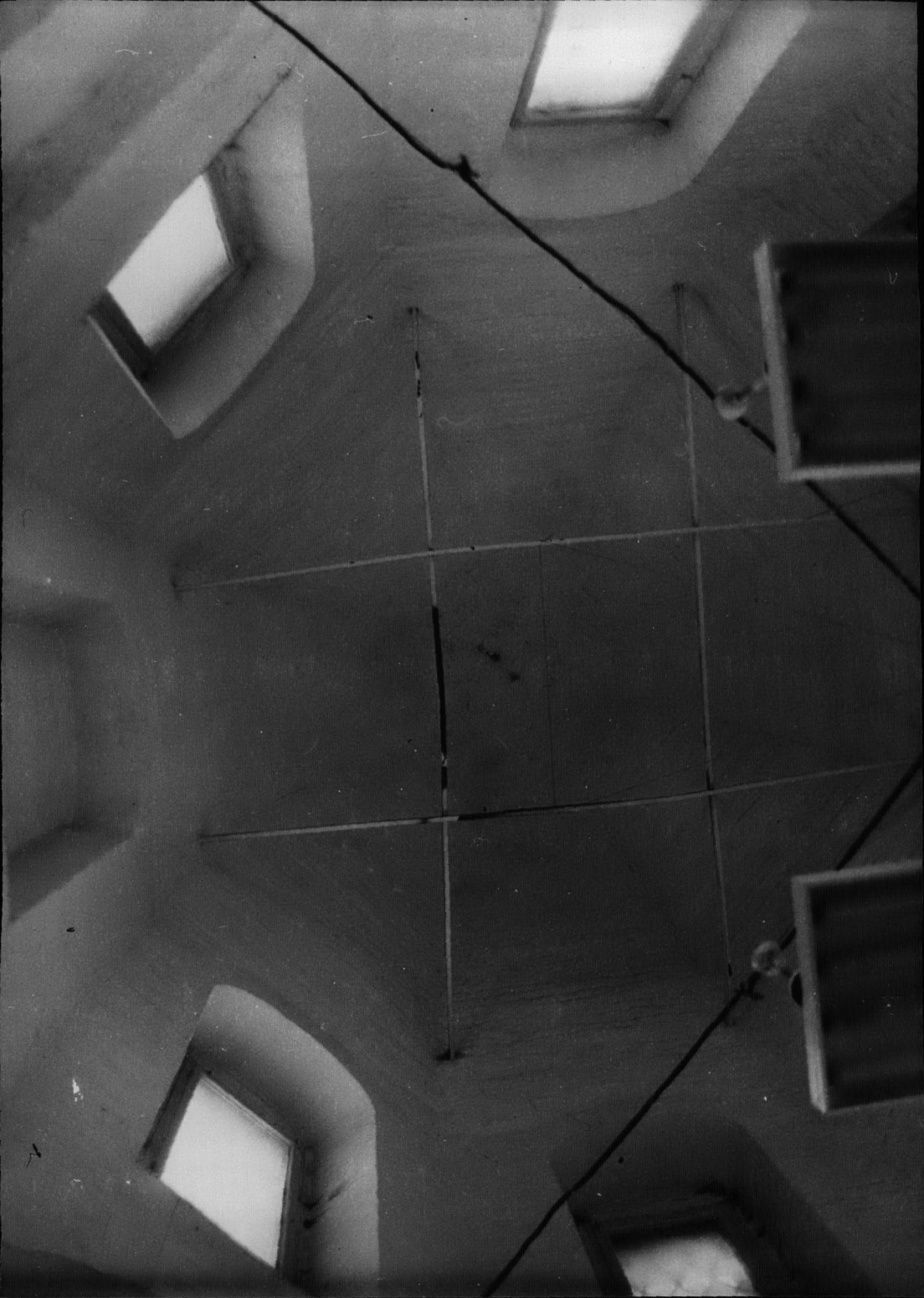






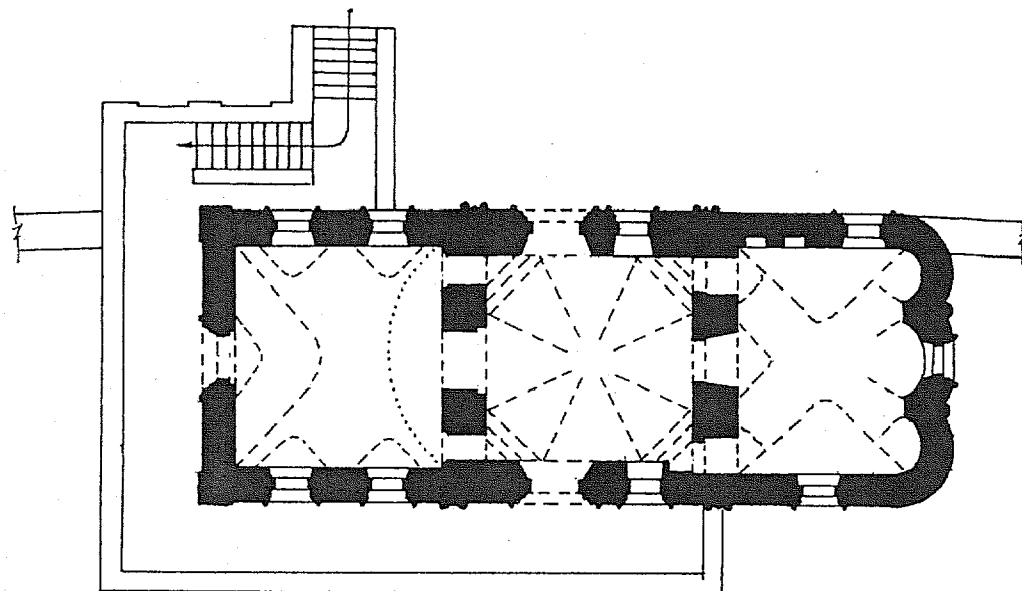








г. Москва, Ленинский район,
2^{ой} Зачатьевский пер., 2.
Зачатьевский монастырь
Церковь Спаса Нерукотворного, 1696 г.
План церкви.

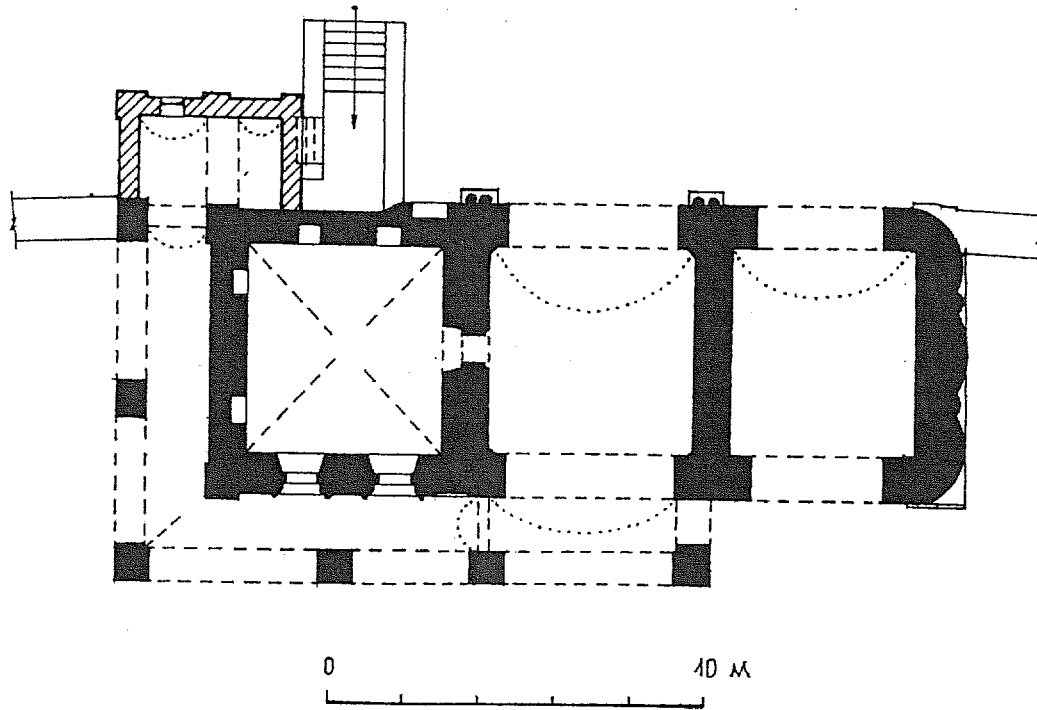


0 10 м

3

В.О.СЮЗРЕСТАВРАЦИЯ МК СССР
ОБМЕРИЛИ: БОРИСОВА Т.С.
КАРПОВА М.Г.
ВЫПОЛНИЛА: БОРИСОВА Т.С.

г. Москва, Ленинский район,
2ой Зачатьевский пер, 2.
ЗАЧАТЬЕВСКИЙ МОНАСТЫРЬ.
Церковь Спаса Нерукотворного, 1696г
План ворот и усыпальницы.



3

■ - 1696г.
▨ - XVIII - XIX вв.

В.О.Союзреставрация МК СССР
ОБМЕРИЛИ: БОРИСОВА Т.С.
КАРПОВА М.Г.
ВЫПОЛНИЛА: БОРИСОВА Т.С.

3.4. I.32.I

МИНИСТЕРСТВО КУЛЬТУРЫ СССР
 СОЮЗНАЯ РЕСПУБЛИКА РСФСР МК Упр. госконтроля охраны и использ. памятников
 ПАМЯТНИКИ ИСТОРИИ И КУЛЬТУРЫ СССР недвиж. наименование республиканского органа охраны

Адрес

г. Москва, Ленинский р-он, 2ой Зачатьевский пер., 2

(АССР, край, область, район, автономная обл., национальный округ, населенный пункт)

УЧЕТНАЯ КАРТОЧКА

I. НАИМЕНОВАНИЕ ПАМЯТНИКА Зачатьевский монастырь. Церковь Спаса Нерукотворно-II. ТИПОЛОГИЧЕСКАЯ
ПРИНАДЛЕЖНОСТЬ

памятник археологии	памятник истории	памятник архитектуры	памятник монумент. ис-ва	ГО
		4		

III. ДАТИРОВКА ПАМЯТНИКА

1696 г.

IV. ХАРАКТЕР
СОВРЕМЕННОГО
ИСПОЛЬЗОВАНИЯ

по перво- начальному назначению	культурно- просвети- тельное	туристско- экскурсион- ное	лечебно- оздорови- тели.	жилые помещения	хозяйст- венное	не исполь- зуется
					+	

предлож. по использ.
V. ХАРАКТЕРИСТИКА
ТЕХНИЧЕСКОГО
СОСТОЯНИЯ

хорошее	среднее	плохое	аварийное
+			
союзная	республ.	местная	не состоит
	+		

наличие утвержденной охранной зоны

VII. НАЛИЧИЕ
ДОКУМЕНТАЦИИ

место хранения документа
 Дата составления карточки
 28.05.89 г.

M. П.

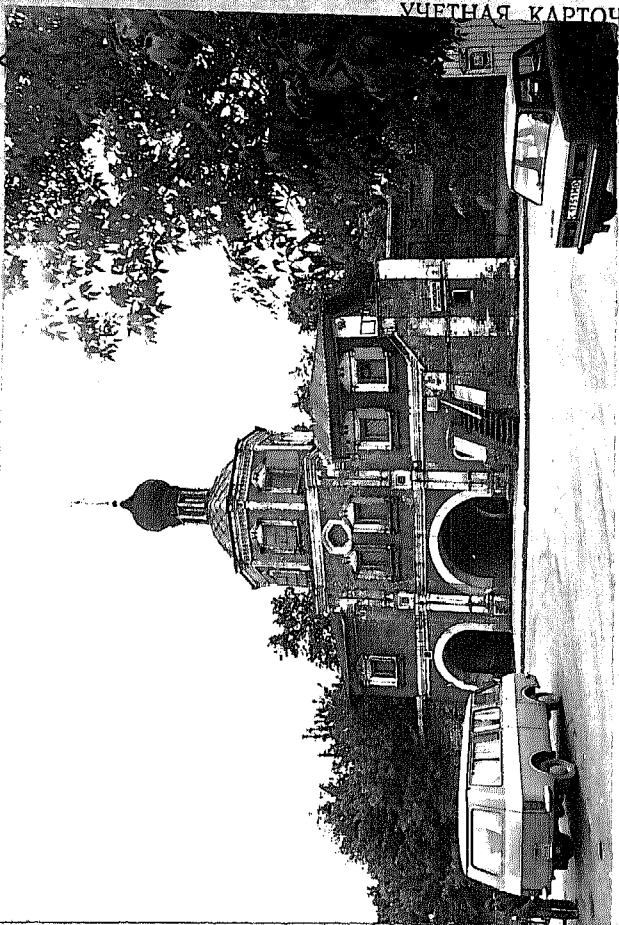
Составитель

Тарнова М.Г.

оригиналы охраны			реставрац. мастерские		музей, архив, НИИ
союзный	республикан.	местный	республикан.	местный	
+	+	+	Моспроект-2	Маст-13	ВНИИ

(ф. и. о. должность или профессия, подпись)

Старший инженер производственной группы
по охране памятников



Краткое описание

Святые ворота и надвратная ц-вь Спаса Нерукотворного построена в Зачатьевском монастыре в 1696г. стольником А.Л. Римским-Корсаковым. В 1724г. появился второй вход с улицы. В 1775г. перестраивалось гульбище. В XIX в. оно было обращено в остекленную палатку. Здание реставрировано.

Церковь в стиле московского барокко типа "восьмерик на четверике", имеющая апсиду с тремя полукружиями и небольшую трапезну стоит над главными монастырскими воротами в центре северного прясла ограды. Храм частично окружен открытым гульбищем на аркадах. Пышная декорация церкви представлена килевидными порталами, наличниками с белокаменными "разорванными" фронтонами, поребриков в горизонтальных поясах, полуколонками вертикальных членений. Церковь покрыта тесом, восьмерик-железом, глава лемехом. Восьмерик перекрыт сомкнутым сводом, алтарь-лотковым трапезная-полулотковым с распалубками под трапезной имеется сводчатая палатка-усыпальница.

Типичный образец надвратного храма в стиле московского барокко.