

ПАМЯТНИКИ ИСТОРИИ И КУЛЬТУРЫ СССР

(недвижимые)

2900358000

СОЮЗНАЯ РЕСПУБЛИКА ГОСУД

~~Министерство культуры, Государственный архив, Государственный музей, Государственный институт истории и культуры.~~
 Государственный архив, Государственный музей, Государственный институт истории и культуры.

П А С П О Р Т

I. НАИМЕНОВАНИЕ ПАМЯТНИКА

Дом жилой.

II. ТИПОЛОГИЧЕСКАЯ ПРИНАДЛЕЖНОСТЬ

памятник археологии	памятник истории	памятник архитектуры	памятник монумент. иск. ис.
		2	

III. ДАТИРОВКА ПАМЯТНИКА (или дата исторического события, с которым связано возникновение памятника — для памятников истории)

1900 - в гг.

IV. АДРЕС (местонахождение) ПАМЯТНИКА

Архивный переулок, дом № 1, в районе ~~Город~~ул. Чудайрова-Лучинского, 50Самостоятельный объект, каменный корпус, в/уз. подземка)

V. ХАРАКТЕР СОВРЕМЕННОГО ИСПОЛЬЗОВАНИЯ

не определено, незначительно	культурно-просветит.	туристско-экскурсион.	любимо-памятниковый	жилая коммунальн.	хозяйств.-вещное	не используется
	музей библиотека клуб		бюльвар, сады, д/сад.		упорядочивание дворов, архивный склад	

ПРИЛОЖЕНИЯ:

- Фото общего вида — 3
 Фото фрагментов — 21
 Генплан —
 Обмеры: план — 6
 фасада —
 разреза —
 Схематический план
 оградной зоны —

- | | | |
|----|--|---|
| а) | для памятников археологии | — история возникновения, кем и когда проведены раскопки и раскопки, место хранения коллекций. |
| | для памятников истории | — история возникновения; краткая характеристика событий и лиц, в связи с которыми объект приобрел значение памятника. |
| | для памятников архитектуры и монументального искусства | — автор, строитель, заказчик, история создания. |

Здание на основании стилистического анализа, датируется 1900-ми годами. Согласно сведениям местных жителей, это был купеческий жилой дом, построенный купцом для своей дочери.

б) перестройки и утраты, изменения первоначальной облика памятника.

С севера и востока к зданию примыкают две современные двухэтажные пристройки. В северной расположена лестница. Первоначальная парадная лестница разобрана. Внутренняя планировка незначительно изменена новыми перегородками. Разобрано несколько печей.

в) реставрационные работы (общая характеристика, время, автор, место хранения документации)

Реставрационные работы не проводились.

а)	для памятников архитектуры	— характер культурного слоя, важнейшие находки.
	для памятников истории	— характеристика памятника, значение, тип и время установления мемориальной доски.
	для памятников архитектуры	— основные особенности планировки, композиционно-пространственной структуры и конструкции; характер декора фасадов и интерьеров; наличие мозаики, скульптуры, прикладного искусства; строительный материал, основные габариты.
	для памятников искусства, искусства	— основные особенности композиционного и колористического решения; тематика, материал, техника, размер.

Здание стоит на красной линии улицы, на которую выходит его главный/второй/фасад.

Трехэтажное кирпичное на белокаменном цоколе здание в стиле модерн имеет довольно сложную объемно-пространственную композицию. Протяженный по оси "север-юг" объем с запада усложнен в центре "углублением" софитованными боковыми сторонами. Со стороны главного фасада имеется уступ, выделяющий своего рода ризалит. Северо-восточный угол здания срезан. По вертикали объемная композиция также носит живописный характер. Угловые юго- и северо-западные части возвышаются в виде третьего этажа над основным двухэтажным объемом.

Фасады дома ситуативны и побелены. Индивидуально решенный главный фасад резко отличается от нейтрально трактованных остальных фасадов. Асимметричная композиция в пять световых осей делится на две неравные части, одна из которых — двухосевая/приходится на ризалит. В третьем этаже — три проема, что вносит определенную динамичность в статичную композицию. Все проемы прямоугольной формы, в двух нижних этажах они значительно шире, чем в третьем. Плоские обрамления проемов и прямоугольные вертикальные ниши, с обработанной "под зубу", состав-

*) Общие правила общественной, научно-исторической и художественной значимости памятника.

/см. вкладку/

Образец ск. жилого дома в стиле модерн. Памятник интересен неплохо сохранившимися элементами архитектурной отделки интерьеров.

VIII. ОСНОВНАЯ БИБЛИОГРАФИЯ, АРХИВНЫЕ ИСТОЧНИКИ, ИКОНОГРАФИЧЕСКИЙ МАТЕРИАЛ

Библиография, архивных источников, иконографического материала не обнаружено.

Обмеры, кройки, фотографии и негативы хранятся в Архивчельском областном управлении культуры.

IX. ТЕХНИЧЕСКОЕ СОСТОЯНИЕ

характеристика общего состояния: для памятников археологов	культурного слоя включенных объектов			
для памятников архитектуры и истории	конструкций стен покрытий потолков пола декора фасадов интерьеров	+	+	+
в интерьере:	живопись скульптуры архит. иск-ва	+	+	
для памятников монументального искусства	шпатель восстановки скульптуры грунта красочного слоя			

зритель	художник	этнограф	архитектор

X. СИСТЕМА ОХРАНЫ

а) категория охраны

общая	республи.	местная	не состоит
		+	

б) дата и № документа о времени под охрану Декр. об объявлении памятника № 49 от 15.10.87
Постановление Горкома КЧР и Горисполкома от 26.04.79 г. № 170.

в) границы охранной зоны и зоны регулирования застройки (краткое описание со ссылкой на утверждающий документ)

Границы охранной зоны не установлены.

г) балансовая принадлежность и конкретное использование Областной комитет об-ва Красного Креста; курсы областного центра.

а) дата и № охранного документа № 00

Дата составления паспорта

Составитель Молотковский Г. К. Смирнов10. в. о. должность или профессияВиль
(подпись)* * * ноябрь 1978

Исполнитель по охране памятников _____

Выздвиг к паспорту "Дом жилой.

Архангельская обл., г. Архангельск, ул. Ч.-Лучинского, 32".

К разделу VIIa/ /Продолжение/:

для скромное декоративное убранство фасада. Эквивалентно асимметричные акценты в композиции вносят парадный вход в ризалите и особенно два деревянных балкона - во втором этаже восточной половины и в третьем этаже. Завершает фасад карнизом, выносная часть которого выполнена из дерева и стукатурки. Северный и боковые/западный и восточный/ фасады декоративно не оформлены. На них лишь повторяется выходящий карниз главного фасада.

Внутренняя планировка первого и второго этажей, хотя и отличается в деталях, построена на одном композиционном принципе. На продольной оси здания устроен широкий коридор, по сторонам от которого размещены все комнаты. Уго-западную угловую часть занимала парадная лестница, которой снаружи отвечает ризалит главного фасада /лестница разобрана/ во видны следы её приваждения к стене. /Третий этаж включает две изолированные друг от друга просторные лоджии, куда ведут две/каменная и деревянная/ лестницы. В убранстве интерьеров наиболее интересно оформление возможности парадной лестницы на первом этаже. Стены обработаны стукатуркой фальшивками и канонизированными панелями. Во всех этажах потолка украшены гипсовыми карнизами. В комнатах второго этажа карнизы дополнены своеобразными фризами прямоугольных ниш. Двери - фальшивые, дву- и одностворчатые, нескольких типов. В одностворчатой две, и третьего этажа повторен мотив карнизного фриза второго этажа. Во втором этаже сохранилось несколько оригинальных по форме лепных розеток. Полы во всех этажах - дощатые. Угловая печь первого этажа со скошенным зеркалом облицована белыми кафельными изразцами /размером 42 x 22 см/. Печь украшена профилированными цоколем и карнизом. Углы зеркала скруглены. В окнах сохранилось первоначальные рамы со стеклами, которые с наружной стороны по периметру обработаны полосой фанеры































ANNOUNCEMENTS

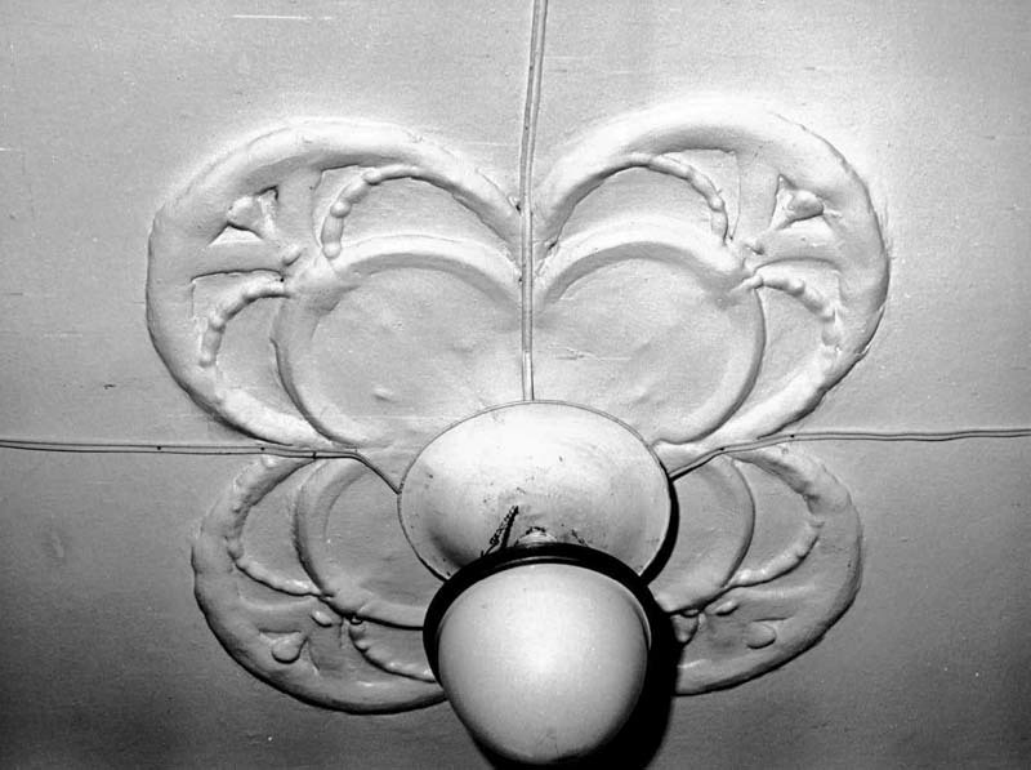
NOTICES

NOTICES



















СОЮЗНАЯ РЕСПУБЛИКА РСФСР МК Гл. упр. по охр. пам.-ков ист. и культ.
(наименование республикан. органа охраны)

Адрес Архангельская обл., г. Архангельск, ул. Ч. Лучинского, 32.
(АССР, край, область, автономная обл.; национальный округ; населенный пункт)

УЧЕТНАЯ КАРТОЧКА

I. НАИМЕНОВАНИЕ ПАМЯТНИКА Дом жилой.

II. ТИПОЛОГИЧЕСКАЯ ПРИНАДЛЕЖНОСТЬ

памятник археологии	памятник истории	памятник архитектуры	памятник монумент ис-во
		2	

III. ДАТИРОВКА ПАМЯТНИКА

1900-е гг.

IV. ХАРАКТЕР СОВРЕМЕННОГО ИСПОЛЬЗОВАНИЯ

по первоначальному назначению	культурно-просветительные	туристско-экскурсионное	лечеб-но-оздоровительн.	жилые помещения	хозяйст-венное	не использо-вается
					+	

предлож. по использ.

V. ХАРАКТЕРИСТИКА ТЕХНИЧЕСКОГО СОСТОЯНИЯ

хорошее	среднее	плохое	аварийное
	+		

VI. КАТЕГОРИЯ ОХРАНЫ

союзная	республ.	местная	не состоит
		+	

наличие утвержденной охранной зоны

да	нет
	+

VII. НАЛИЧИЕ ДОКУМЕНТАЦИИ

паспорт	фотографии	обмеры	реставрационные материалы
+	+	+	

место хранения документов

органы охраны			реставрационные мастер.	музей, архив, НИИ
союзный	республикан.	местный	республикан.	местные
	+	+		

Дата с. ставления карточки

ноябрь 1982

М. П.

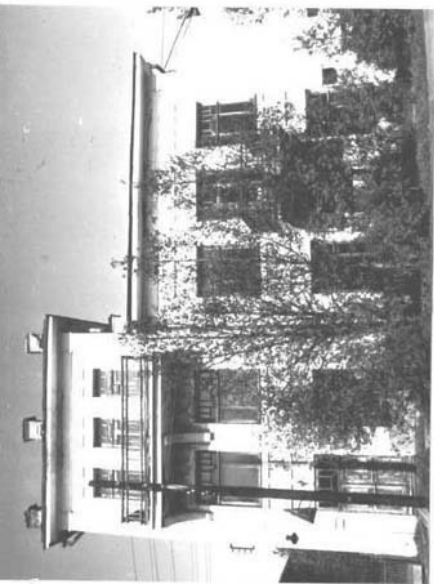
Составитель искусствовед Г. К. Смирнов

(ф. и. о., должность или профессия, подпись)

Инспектор по охране памятников

(ф. и. о., подпись)

Фото или схематический план



Краткое описание

Трёхэтажное кирпичное на белокаменном цоколе здание в стиле модери стоит на красной линии улицы. Объёмно-пространственная композиция отличается асимметричным живописным характером. Индивидуально решённый главный фасад отличается от нейтрально трактованных остальных фасадов. Внутренняя планировка первого и второго этажей строится на коридорном принципе композиции. Третий этаж включает две изолированные друг от друга пространственные ячейки, над юго- и северо-западными угловыми частями дома. Неплохо сохранилось убранство интерьеров: двери, печи, карнизы. Пример скромного жилого дома в стиле модери, интересного элементами архитектурной отделки интерьера.