

3700001433

МИНИСТЕРСТВО КУЛЬТУРЫ СССР

3.1 1.17
индексПАМЯТНИКИ ИСТОРИИ И КУЛЬТУРЫ СССР
(недвижимые)СОЮЗНАЯ РЕСПУБЛИКА РСФСРМК РСФСР Главное управление по охране памятников истории и культуры
(наименование республиканского органа охраны памятников)

ПАСПОРТ

I. НАИМЕНОВАНИЕ ПАМЯТНИКА Застройка ул. Московской, комплексII. ТИПОЛОГИЧЕСКАЯ
ПРИНАДЛЕЖНОСТЬ

памятник археологии	памятник истории	памятник архитектуры	памятник монумент. иск-ва
		I	

III. ДАТИРОВКА ПАМЯТНИКА (или дата исторического события, с которым связано возникновение памятника — для памятников истории)

XIX - нач. XX в.IV. АДРЕС (местонахождение) ПАМЯТНИКА Ивановская обл., г. Иваново, ул. Московская,16, 18, 18а, 20, 22а, 22, 24, 26, 28, 30а, 32, 32а, 32б, 34, 36, 38а, 38/2, 40/1, 42, 46, 48

(АССР, край, область, район, автономная обл.)

национальный округ; населенный пункт; пути подъезда)

V. ХАРАКТЕР
СОВРЕМЕННОГО
ИСПОЛЬЗОВАНИЯ

по первонач. назначению	культурно-просветит.	туристско-экскурсион.	лечебно-оздоровительн.	жилые помещения	хозяйственное	не используется
+	музей библ. клуб		больн. санат. д/отд.		учреждение торгов. промышл. склад	

ПРИЛОЖЕНИЯ: Вкладыш - 1 с. к п. VI а

Фото общего вида —
 Фото фрагментов — 25
 Генплан — 1
 Обмеры: план —
 фасад —
 разрез —

Схематический план
 охранной зоны —
 учетная карточка

VI. ИСТОРИЧЕСКИЕ СВЕДЕНИЯ

а)	для памятников археологии	— история возникновения, кем и когда производились разведки и раскопки, место хранения коллекций.
	для памятников истории	— история возникновения; краткая характеристика событий и лиц, в связи с которыми объект приобрел значение памятника.
	для памятников архитектуры и монументального иск-ва	— автор, строитель, заказчик, история создания.

Улица известна с 18 века. Сохранившаяся историческая застройка относится к XIX - нач. XX в. Наиболее интересен в архитектурно-художественном отношении участок улицы с домами 16-48.

16 - д. Кашинцева П. В. - 1897 г., ограда перед домом - 1910-е гг.

18-18а - ус. Семенова И. С. - кон XIX - нач. XX в.

18 - жилой дом - 1897 г.

18а - лавка - 1916 г.

20 - д. Кокушкина А. М. - кон XIX в.

22-22а - ус. Каурова П. И. - кон XIX в.

22 - жилой дом - кон XIX в.

22а - палатка - вт. пол. XIX в.

24 - д. Васильевой У. Ф. (с 1890-х гг.) - перв. пол. XIX в.

26 - д. Бельшевой М. П. - 1913 г.

28 - д. Бакина М. К. - нач. XX в.

30а - д. Колодезникова П. Г. - 1890-е гг.

32 - ус. Кошелева Е. М. (с 1905 г.) - XIX - нач. XX в.

32 - жилой дом (2-х этажный) - перв. пол. XIX в.

32а - жилой дом (одноэтажный) - 1913 г., арх. А. Ф. Снурилов.

32б - жилой дом каменно-деревянный - перестроен из каменного одноэтажного служебного корпуса в 1913 г.

34 - д. Мозьковой А. В. - 1906 г.

36 - д. Маракушева А. П. (с 1900-х гг.) - вт. пол. XIX в.

38/2 - 38а - ус. Собиновых А. П. и М. А. - кон XIX в.

38/2 - жилой дом каменный - кон XIX в.

38а - жилой дом каменно-деревянный - кон XIX в.

б) перестройки и утраты, изменившие первоначальный облик памятника

см. вкладыш с. I

Участок улицы сохранился без существенных изменений.

в) реставрационные работы (общая характеристика, время, автор, место хранения документации)

не проводились

VII. ОПИСАНИЕ ПАМЯТНИКА

а)	для памятников археологии	— характер культурного слоя, важнейшие находки
	для памятников истории	— характеристика памятника, наличие, текст и время установления мемориальной доски
	для памятников архитектуры	— основные особенности планировочной, композиционно-пространственной структуры и конструкций; характер декора фасадов и интерьеров; наличие живописи, скульптуры, прикладного искусства; строительный материал, основные габариты
	для памятников монумент. иск-ва	— основные особенности композиционного и колористического решения: тексты, материал, техника, размер

Улица проходит с северо-востока на юго-запад. Рассматриваемый участок расположен между ул. Смирнова и ул. Маяковского, пересекается ул. Бабаева. Улица представляла собой жилую зону, не имела большого торгового значения. Застройка нередко имеет усадебный характер, дома расположены с разрывами. Большинство домов каменно-деревянные (16, 18, 26, 30а, 32б, 38а), вторые этажи оформлены резьбой накладной или пропиленной. Некоторые дома кирпичные в один этаж (18а, 22а, 32а, 34, 36), в два этажа (24, 32, 38/2, 40/1, 42, 46). Дом 48 первоначально 2-х этажный в настоящее время 3-х этажный. Сохранились три деревянных одноэтажных дома (20, 22, 28). Несколько кирпичных домов перв. пол. XIX века почти не декорированы (24, 32). Ряд домов являются примерами эклектики (18а, 34, 38/2, 42), фасады оформлены за счет выступов кирпичной кладки. Наиболее интересен д. 48 — один из лучших памятников "кирпичного" стиля. Дом 32а — великолепный памятник неоклассицизма, выстроенный архитектором А. Ф. Снуриловым. Дом имеет стилистическое сходство с оформлением пассажа бр. Куражвых (Смирнова, 3-5)

б) общая оценка общественной, научно-исторической и художественной значимости памятника.

Ансамбль ул. Московский представляет собой комплекс жилых домов XIX — нач. XX в. выстроенных в разных стилях и разных по материалу. В целом участок улицы обладает большой выразительностью. Наиболее ценными в архитектурном отношении являются здание училища (д. 48), памятник неоклассицизма (д. 32а) и решетка в стиле модерн перед д. 16

VIII. ОСНОВНАЯ БИБЛИОГРАФИЯ, АРХИВНЫЕ ИСТОЧНИКИ, ИКОНОГРАФИЧЕСКИЙ МАТЕРИАЛ

Использованы раскладочные ведомости за 1885-1908 гг., документы по оценке недвижимых имуществ за 1909-1916 гг. — госархив, ф. 2, оп. 1.

XI. ТЕХНИЧЕСКОЕ СОСТОЯНИЕ

характеристика общего состояния:
для памятников археологии

культурного слоя
важнейших находок

для памятников архитектуры и истории

конструкций
стен
покрытий
потолков
пола
декора фасадов
интерьеров

в интерьере:

живописи
скульптуры
прикл. иск-ва

для памятников монументального искусства

цоколя
постаментов
скульптуры
грунта
красочного слоя

хорошее	среднее	плохое	аварийное
	+		

X. СИСТЕМА ОХРАНЫ

а) категория охраны

союзная	республ.	местная	- не состоит
			+

б) дата и № документа о принятии под охрану нет

в) границы охранной зоны и зоны регулирования застройки (краткое описание со ссылкой на утверждающий документ)

не утверждена



D000027008

г) балансовая принадлежность и конкретное использование Жилые дома

д) дата и № охранного документа _____

Дата составления паспорта
1 апреля 198 г.

Составитель Тихомиров А.М., доцент ИВГУ
(ф. и. о., должность или профессия)

(подпись)



Инспектор по охране памятников _____

(подпись)

Вклады с. I

3. I

I. 17

к паспорту: Застройка ул. Московской, комплекс.

Адрес: Ивановская обл., г. Иваново, ул. Московская, 16-48

к разделу У1а

продолжение

40/1 - д. Тихомирова А. П. - 1890-е гг.

42 - д. Минина А. Л. - 1894 г.

46 - д. Постникова Л. Н. - первоизд. XIX в., переделка фасада - 1915 г.

48/2 - низшее механико-техническое училище

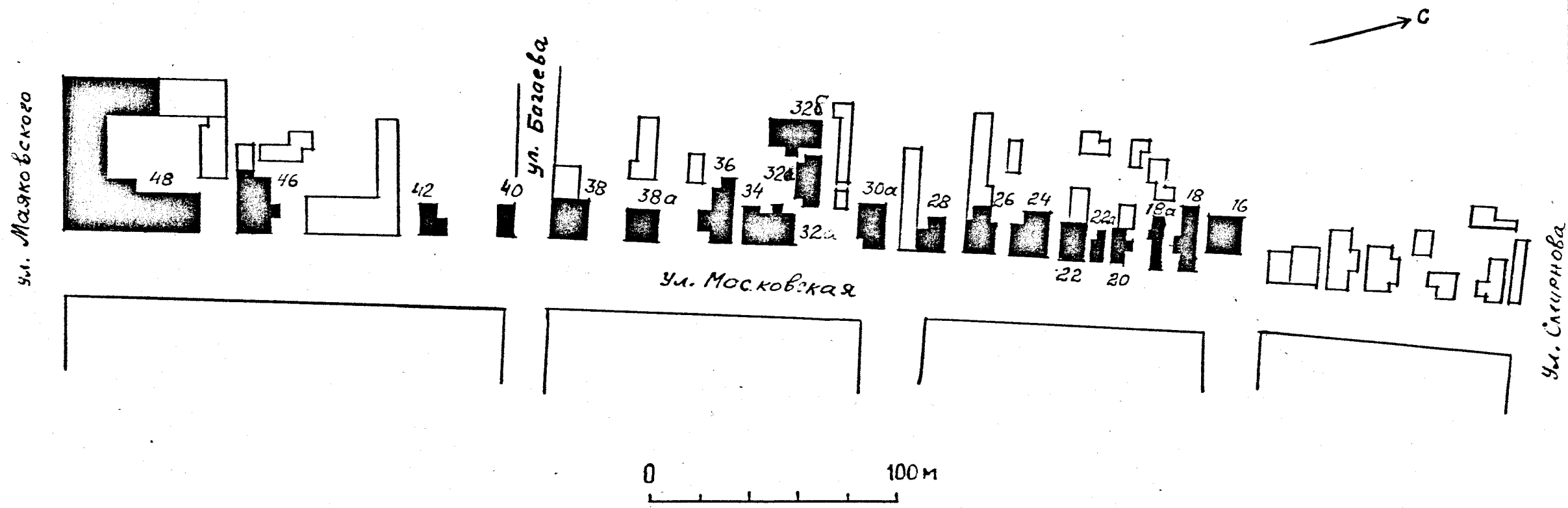
лев. часть - здание училища - 1894 г., арх. А. А. Никифоров.,

третий этаж - 1937 г., арх. А. А. Бречалов.

прав. часть - бывш. квартира директора (бывш. набойный корпус
А. Н. Модчина) - передел. XIX в.

5 из 3

ИВАНОВСКАЯ ОБЛАСТЬ,
Г. ИВАНОВО
ГЕНПЛАН УЛИЦЫ МОСКОВСКОЙ



Шлычков Л., Тихомиров А. 1928 г.

ЭКСПЛИКАЦИЯ

- | | | |
|--|--|---|
| 16 - д. КАШИШЕВА П.В. - 1897 г. | 26 - д. БЕЛЫШЕВОЙ М.П. - 1913 г. | 40 - д. ТИХОМИРОВА А.П. - 1890-е гг. |
| 18 - 18а - ус. СЕМЕНОВА И.С. - кон. XIX - нач. XX в. | 28 - д. БАКИНА М.Б. - нач. XX в. | 42 - д. МИНИНА А.Л. - 1894 г. |
| 18 - БИЛОЙ ДОМ - 1897 г. | | 46 - д. ПОСТНИКОВА Л.И. - перв. пол. XIX в., переобразование фасада - 1915 г. |
| 18а - ЛАВКА - 1916 г. | 30а - д. КОЛОДЕЗНИКОВА П.Г. - 1890-е гг. | 48 - НИЖНЕЕ МЕХАНИКО-ТЕХНИЧЕСКОЕ УЧИЛИЩЕ - состоит из двух зданий |
| 20 - д. КОКУШКИНА А.М. - кон. XIX в. | 32 - ус. КОШЕЛЕВА Е.М. - XIX - нач. XX в. | ЗДАНИЕ УЧИЛИЩА - 1894 г., арх., А.А. НИКИФОРОВ. |
| 22 - 22а - ус. КАУРОВА П.И. - кон. XIX в. | 32 - БИЛОЙ ДОМ (2-х этажный) - перв. пол. XIX в. | КВАРТИРА ДИРЕКТОРА (набойный корпус) - перв. пол. XIX в. |
| 22 - БИЛОЙ ДОМ - кон. XIX в. | 32а - БИЛОЙ ДОМ (одноэтажный) - 1913 г., арх. А.Ф. СТУРГИНОВ | |
| 22а - ПАЛАТКА - вт. пол. XIX в. | 32б - БИЛОЙ ДОМ (каменно-деревянный) - 1913 г. | |
| 24 - д. ВАСИЛЬЕВОЙ У.Ф. - перв. пол. XIX в. | 34 - д. МОЛЬКОВОЙ А.В. - 1906 г. | |
| | 36 - д. МАРКУШЕВА А.П. - вт. пол. XIX в. | |
| | 38 - 38а - ус. СОБИНОВЫХ А.П. и И.А. - кон. XIX в. | |
| | 38 - БИЛОЙ ДОМ (каменный) - кон. XIX в. | |
| | 38а - жилой дом (каменно-деревянный) - кон. XIX в. | |



Швартовская обл. и Швартово
Историческая застройка
ул. Московская

Кеммеркс

г. 48/2

фото Александров К.А.

май 1988



Ивановская обл. г. Иваново
Историческая застройка
ул. Московской коммуне

г. 42

фото Александров
май 1988



14 WICKINGHAM

ИВ. обш з Иваново
История. застройка
ул. Мокшанская Коштанская

г 40/1

фото Александров В.А.
май 1988



Ивановская оди. и Иваново
Историческое заимствование
Коллекция

г 38 - 38 а

Фотом. Александров ~~19~~
май 1988



Шевцовская одд. г. Иваново
Историческая застройка
ул. Московской комиссии

г. 38/2

фото Александров
Май 1988



26

Ивановская обл. и Иваново
Историческая застройка ул.
Лесковской
комитет

г 26

фото Александров
137

май 1988



Ив. одне. з Шарово
истор. застройка ул Московской
Кашинск.

г 30^а

фото Александров ВА

май 1988



Ивановский обл. г. Иваново
историческая застройка
ул. Московской коммуны
д. 32^б

фото Александров
май 1988



24

Ивановская обл. и Иваново
историческая застройка
ул. Московской комиссии

г. 24

фото Александров
свои 1988



Ивановская оди. в. Иваново

Историческая география у Московских

Ремесла.

г 30^а, 28, 26, 24.

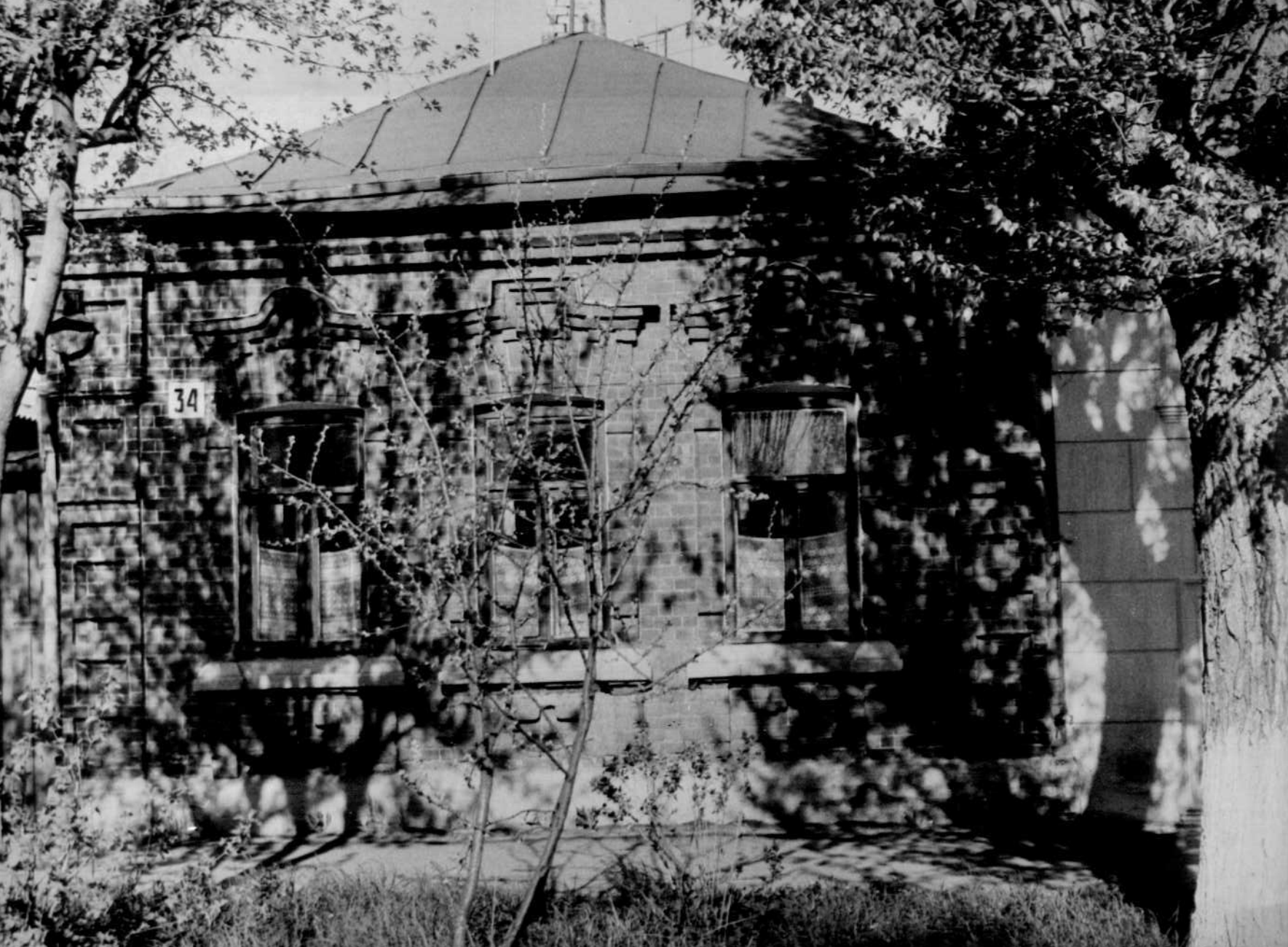
автор Александров



Ивановская обл. г Иваново
Историческая застройка
Ул. Московская почтамте

г 36

фото Александров
май 1988



34

Московская обл. и Иваново
Историческая застройка
ул. Московской комплекс

г 34

фото Александров
май 1988



ИВ, оба в Ивачево
История. застройка.
ул. Московская.

г 48

фото: Александров 12А

май 1988



22

ИВ. обл. г Иваново
История, застройка
ул. Мокшанская Коммуна

г 22

фото Александров В.А.
май 1988



20

ИВ. ОБИ. . . и Иваново
История застройки
ул. Московской, Коммуна,

220

фото Александров В.В.
май 1958



18A

Ученые работы в области
Истории. Записки
из Московского
университета

9 18^a

опыт Аленкара

май 1958





18

Ив. обл. и Ивоново
История застройка
ул. Московская Коммуна

г 18

фото Александров 15А
май 1988



Ивановская обл. г. Иваново
Историческая застройка
ул. Московская, Косицын

г 38а

фото Александров В
май 1988



Ивановская одл и Иваново
исторической застройки
ул Московская комиссия

г. ~~56~~ 32

фото Александров
май 1988



Ивановская обл. и Иваново
Историческая записка
из Ивановской Коммуны

г 42-40

Александров В.А.

май 1958



Уб. обл. и Уварово
Устюрт. застр. на ул. Мокховской
Каминские

г 40 - 42

фото Александров В.А.

май 1981



Ивановская обл. Иваново
Историческая застройка
ул. Московская? коммуне

г 46

фото Александров В.А.
сним 1988



Исторические записки
уя Московской.

Коллекция

г 22^а

фото Александров В.Н.
май 1988



221

Ивановская обл. в Иваново
историческая застройка
ул. Московский.

Кочетков

г. 22^а

фото Александров В.Н.
май 1988



Уб оди - 1. Иваново
Устор застрајна ул

Московској
Комитет

г 32^а

фото Александров
БА

мај 1988

Адрес Г. Иваново (обл.), ул. Московская, д. 16-48 наименование республиканского органа охраны
 АССР, край, область; район, автономная обл., национальный округ, населенный пункт

У Ч Е Т Н А Я К А Р Т О Ч К А

I. НАИМЕНОВАНИЕ ПАМЯТНИКА ~~Историческая~~ застройка ул. Московской, комплекс.

II. ТИПОЛОГИЧЕСКАЯ ПРИНАДЛЕЖНОСТЬ

Памятник археологии	Памятник истории	Памятник архитектуры	Памятник монумент. искусства
		+	

III. ДАТИРОВКА ПАМЯТНИКА

XIX - нач. XX в.

IV. ХАРАКТЕР СОВРЕМЕННОГО ИСПОЛЬЗОВАНИЯ

По первоначальному назначению	Культурно-просветительное	Туристско-экскурсионное	Лечебно-оздоровительное	Жилые помещения	Хозяйственное	Не используется
+				+		

предложение по использованию

V. ХАРАКТЕРИСТИКА ТЕХНИЧЕСКОГО СОСТОЯНИЯ

хорошее	среднее	плохое	аварийное
+			

VI. КАТЕГОРИЯ ОХРАНЫ

союзная	республ.	местная	не состоит
			+

наличие утвержденной охранной зоны

да	нет
	+

VII. НАЛИЧИЕ ДОКУМЕНТАЦИИ

паспорт	фотография	обмеры	реставрационные материалы
+	+	+	

место хранения документов

Дата составления карточки 1 апреля 198 г.

М. П.

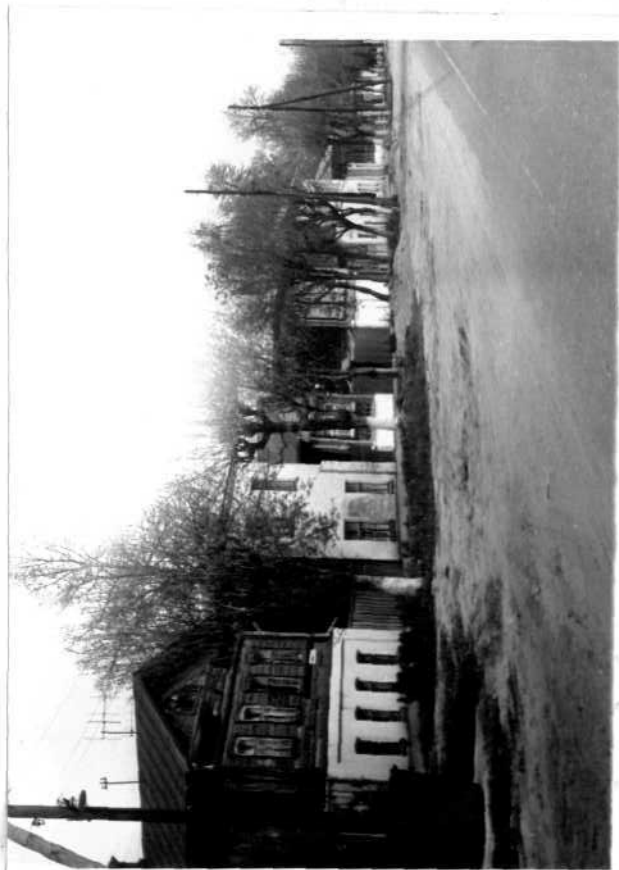
Составитель Тихомиров А.М.
 Ф., и., о., должность или профессия, подпись

Инспектор по охране памятников [Подпись]
 Ф., и., о., подпись



УЧЕТНАЯ КАРТОЧКА (оборотная сторона)

Фото или схематический план



Краткое описание

Комплекс жилых домов XIX-нач. XX в.

Дома расположены с разрывами, большого торгового значения улица не имела. застройка состоит из домов разных по материалу, этажности и стилистике. Многие дома каменно-деревянные или каменные 2-х этажные. Наибольшую цельность и градостроительное значение имеет участок улицы с домами 16-48. Дома создают исключительно выразительный в архитектурно-художественном отношении комплекс. Наиболее ценными являются здание механико-технического училища (48) - лучший памятник "кирпичного" стиля в Иванове, дом 32а - великолепный памятник неоклассицизма, выстроенный А.Ф.Снуриловым и решетка перед домом 16.