

**ПАМЯТНИКИ ИСТОРИИ И КУЛЬТУРЫ СССР**  
(недвижимые)

5010508020

СОЮЗНАЯ РЕСПУБЛИКА РСФСР. Министерство культуры.

~~Главное управление по охране памятников истории и культуры.~~

# П А С П О Р Т

I. НАИМЕНОВАНИЕ ПАМЯТНИКА Усадьба Середниково. Юго-восточный флигель.

I. ТИПОЛОГИЧЕСКАЯ ПРИНАДЛЕЖНОСТЬ

памятник археологии	памятник истории	памятник архитектуры	памятник монумент. иск-ва
		7(2)	

III. ДАТИРОВКА ПАМЯТНИКА (или дата исторического события, с которым связано возникновение памятника—для памятников истории)

1780-е гг.

IV. АДРЕС (местонахождение) ПАМЯТНИКА Московская область, Солнечногорский район, сан.

(АССР, край, область, район, автономная обл.,

"Ицри". От Москвы с Ленинградского вокзала до пл. Фирсановка - 33 км., далее автотобусом до сан. "Ицри" - 4 км., сельский округ, населенный пункт; пути подъезда)

V. ХАРАКТЕР СОВРЕМЕННОГО ИСПОЛЬЗОВАНИЯ

по первонач. назначению	культурно-просветит.	туристско-экскурсион.	лечебно-оздоровительн.	жилые помещения	хозяйственное	не используется
музей библ. клуб			больн. санат. детд. +		учреждение торгов. промышл. склад	

ПРИЛОЖЕНИЯ:

Фото общего вида— 4  
 Фото фрагментов— 10  
 Генплан—  
 Обмеры: план— 2  
           фасад—  
           разрез—  
 Схематический план  
 охранной зоны—

Вкладыш - Гостр.

## VI. ИСТОРИЧЕСКИЕ СВЕДЕНИЯ

- а) 

{	для памятников археологии	— история возникновения, кем и когда производились разведки и раскопки, место хранения коллекций.
	для памятников истории	— история возникновения: краткая характеристика событий и лиц, в связи с которыми объект приобрел значение памятника.
	для памятников архитектуры и монументального искусства	— автор, строитель, заказчик, история создания.

Юго-восточный жилой флигель, как и три других, построен на парадном дворе усадьбы Середниково в 1780-х гг.

При перестройке в конце XIX века в интерьере здания была устроена новая лестница, выгорожен клозет, сделаны новые карнизы, поставлены новые двери.

На фотографии 1920-х годов флигель запечатлен без входного проема в центре дворового фасада, на его месте — окно. Входы в здание осуществлялись только сбоку, через галерею.

б) перестройки и утраты, изменившие первоначальный облик памятника.

Здание неплохо сохранило первоначальный облик. Протесан вход в центре западного фасада, а также и восточного, к которому пристроена терраса. Разобрана капитальная стена между юго-западной и средней южной комнатами первого этажа. Заложены ряд внутренних проемов. Заменены полы, кровля.

в) реставрационные работы (общая характеристика, время, автор, место хранения документации)

Реставрационные работы не проводились.

## VII. ОПИСАНИЕ ПАМЯТНИКА

для памятников археологии	—характер культурного слоя, важнейшие находки,
а) { для памятников истории	—характеристика памятника, наличие текст и время установления мемориальной доски.
	—основные особенности планировочной, композиционно-пространственной структуры и конструкций; характер декора фасадов и интерьеров; наличие живописи, скульптуры, прикладного искусства; строительный материал, основные габариты.
для памятников монумент. иск-ва	—основные особенности композиционного и колористического решения; тексты, материал, техника, размер.

Юго-восточный кирпичный флигель парадного двора усадьбы Середниково расположен в восточной линии построек курдонера и соединен галереей с северо-восточным флигелем. С востока к его южному фасаду примыкает ограда хозяйственного двора, а с запада — ограда парадного въезда в усадьбу.

Компактное двухэтажное жилое здание в стиле классицизма имеет в плане квадратную конфигурацию. Фасады в пять осей решены одинаково. Над тремя центральными проемами фасадов возвышаются фронтоны. Постройка завершена четырехскатной крышей и увенчана бельведером с фигурным куполом и шпилем.

Основной мотив убранства фасадов — вертикальные филленки, в которые заглублены прямоугольные окна, короткие наверху и стройные на первом этаже. "Фартуки" окон украшены горизонтальными накладными "досками". Цоколь отсутствует. Профилированные междуэтажный и венчающий карнизы выполнены из кирпича. Над западным входом (первоначально — окном) межъярусный карниз рас-

(продолжение см. на вкладке № I)

б) общая оценка общественной, научно-исторической и художественной значимости памятника.

Образец небольшого жилого флигеля кон.ХУШв. в стиле классицизма, сохранившего первоначальный облик и отделку интерьера кон.ХІХв. Существенный элемент композиции парадного двора усадьбы Середниково.

## VIII. ОСНОВНАЯ БИБЛИОГРАФИЯ, АРХИВНЫЕ ИСТОЧНИКИ, ИКОНОГРАФИЧЕСКИЙ МАТЕРИАЛ,

1. "Памятники усадебного искусства", вып. I, М, 1928, стр. 80-81.
2. Н.Я. Тихомиров. Архитектура подмоковных усадеб, М, 1955, стр. 121-123.
3. М.А. Ильин. Подмосковье, М, 1966, стр. 258-260.
4. "Памятники архитектуры Московской области", т. II, М, 1975, стр. 257.

XI. ТЕХНИЧЕСКОЕ СОСТОЯНИЕ

		хорошее	среднее	плохое	аварийное
характеристика общего состояния:		+			
для памятников археологич.	культурного слоя				
	важнейших находок				
для памятников архитектуры и истории	конструкций	+			
	стен	+			
	покрытий	+			
	потолков	+			
	пола	+			
	декора фасадов	+			
	интерьеров		+		
в интерьере:	живописи				
	скульптуры				
	приклад. иск-ва				
для памятников монументального искусства	цоколя				
	постаumenta				
	скульптуры				
	грунта				
	красочного слоя				

X. СИСТЕМА ОХРАНЫ

а) категория охраны

союзная	республ.	местная	не состоит
	+		

б) дата и № документа о принятии под охрану Постановление Совета Министров РСФСР от 30.08.1960г., № 1327.

в) границы охранной зоны регулирования застройки (краткое описание со ссылкой на утверждающий документ)

**Границы охранной зоны памятника не установлены.**

г) балансовая принадлежность и конкретное использование Московский областной туберкулезный санаторий, лечебный корпус.

д) дата и № охранного документа

Дата составления паспорта

Составитель Карцова М.Г., архитектор  
(Ф. И. должность или профессия)

25 февраля 1984

(подпись)

Инспектор по охране памятников Белов С.С.

(подпись)

М. П.

Вкладыш № I к паспорту:

3.2(7) I.32.33

" Ус.Середняково.  
Юго-восточный флигель".  
п.УПа (продолжение):

Московская область,  
Солнечногорский район,  
сан."Мцыри".

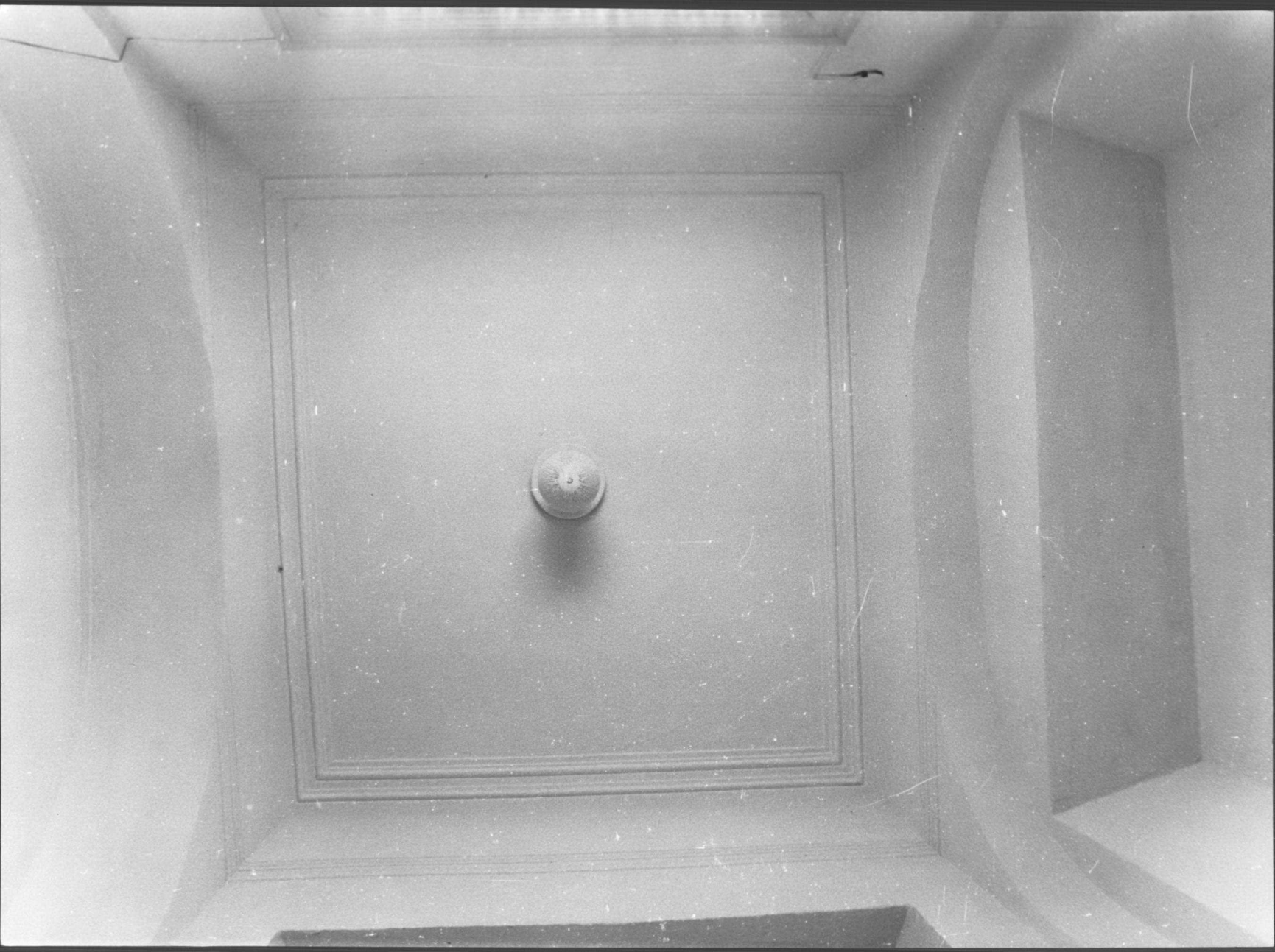
крепован.

Во флигеле - плоские деревянные перекрытия. Планировка здания основана на центральных сенях, ориентированных с востока на запад и делящих оба этажа пополам. В них выходят комнаты: по три на первом и по две на втором этажах. Потолок небольшого вестибюля опирается на арки, в которых располагаются входы в передние комнаты. Сохранилась лишь северная передняя комната, а южная после разборки стены слилась с соседней. За вестибюлем следует лестничная клетка со скругленной передней стеной. Лестница в два марша, огражденная балясником, ведет на второй этаж. Проемы между комнатами заложены.

Окна первого этажа перекрыты внутри прямыми перемычками, а второго - перемычками сложной формы, со скругленными углами. Коридор второго этажа разделен аркой перед лестничным спуском. Вытянутые передние комнаты соединены проемами (заложены) с квадратными в плане задними. Интересна ~~северная~~ северная комната, смотрящая на аналогичное помещение ~~северо-восточного~~ <sup>северо</sup> восточного флигеля. Ее глухой торец скруглен, в наружной стене имеется полукруглая ниша, которой соответствует ложное окно на фасаде, а на противоположной стороне - изразцовая печь с карнизом.

В помещениях флигеля сохранился ряд прямых и угловых печей, изящные мелкопрофилированные карнизы. В отличие от северо-восточного флигеля дверные проемы здесь имеют откосы со стороны комнат.

В здании - дощатые полы, покрытые линолеумом. Вход на чердак и бельведер осуществляется через люк.



























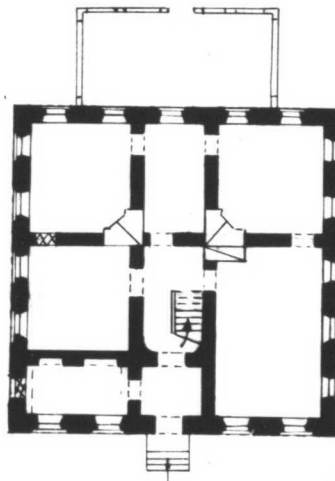






МОСКОВСКАЯ ОБЛАСТЬ. СОЛНЕЧНОГОРСКИЙ РАЙОН.  
САН. "МЦУРИ".  
УСАДЬБА "СЕРЕДНИКОВО"  
ЮГО-ВОСТОЧНЫЙ ФЛИГЕЛЬ 1780<sup>Е</sup> ГГ

ПЛАН 1 ЭТАЖА .

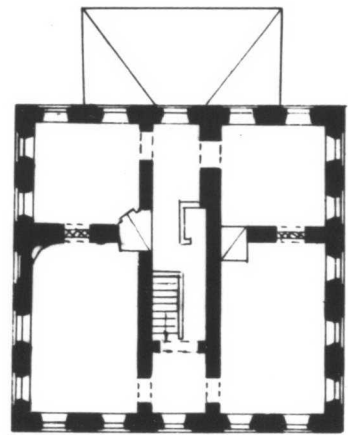


ВЫПОЛНИЛА А. ГОРЯЧЕВА  
1984 г.

МОСКОВСКАЯ ОБЛАСТЬ. СОЛНЕЧНОГОРСКИЙ РАЙОН.  
САН. "МЦЫРИ"  
УСАДЬБА "СЕРЕДНИКОВО"  
ЮГО-ВОСТОЧНЫЙ ФЛИГЕЛЬ 1780<sup>2</sup>-ГГ

ПЛАН 2 ЭТАЖА

С ←



Выполнила А. Горячева.  
1984 г.

МИНИСТЕРСТВО КУЛЬТУРЫ СССР ● ПАМЯТНИКИ ИСТОРИИ И КУЛЬТУРЫ СССР (недвижимые)  
 РСФСР. Минист. культ. Г.л. управл. по охране памятников  
 СОЮЗНАЯ РЕСПУБЛИКА  
 Адрес Московская область, Солнечногорский район, сан. "Ильичи".  
 (АССР, край, область; район, автономная обл.; национальный округ; населенный пункт)

## УЧЕТНАЯ КАРТОЧКА

Усадьба Середниково, Юго-восточный флигель.

I. НАИМЕНОВАНИЕ ПАМЯТНИКА

II. ТИПОЛОГИЧЕСКАЯ ПРИНАДЛЕЖНОСТЬ

памятник архитектуры	памятник истории	памятник архитектуры	памятник монумент. ис-ва
		7(2)	

III. ДАТИРОВКА ПАМЯТНИКА

1780-е гг.

IV. ХАРАКТЕР СОВРЕМЕННОГО ИСПОЛЬЗОВАНИЯ

по перво-начальному назначению	культурно-просветительное	туристско-экскурсионное	лечебно-оздоровительное	жилые помещения	хозяйствен-ное	не исполь-зуется
			+			

предлож. по исполыз.

V. ХАРАКТЕРИСТИКА ТЕХНИЧЕСКОГО СОСТОЯНИЯ

хорошее	среднее	плохое	аварийное
+			

VI. КАТЕГОРИЯ ОХРАНЫ

союзная	республ.	местная	не состоит
	+		

наличие утвержденной охранной зоны

да	нет
	+

VII. НАЛИЧИЕ ДОКУМЕНТАЦИИ

паспорт	фотографии	обмеры	реставрационные материалы
+	+	+	

место хранения документов

Дата составления карточки

25 февраля 1984

М. П.

Составитель

Карпова М.Г., архитектор

(Ф. и. о., должность или профессия, подпись)

органы охраны

союзный	республикан.	местный	реставрационные мастерские	музей, архив,
			республикан.	местные

Белов С.С.

Инспектор по охране памятников

(Ф. и. о., должность)

УЧЕТНАЯ КАРТОЧКА (оборотная сторона)

Фото или схематический план



Краткое описание  
Юго-восточный кирпичный флигель в стиле классицизма построен на парадном дворе ул. Середниково в 1780-х гг. Фасады двухэтажного, квадратного в плане здания оформлены одинаково. Основной мотив фасадного убранства — вертикальные филленки, в которые помещены проемы. Детали выполнены из кирпича. Здание оштукатурено и побелено.

Внутренняя планировка основана на разделении флигеля центральными сенями, в которые выходят соединенные между собой комнаты. Северо-западное помещение второго этажа сохранило округленный торец с нишей. Во флигеле уцелели белые изразцовые печи, карнизы, лестница с балясником.

Образец небожничего жилого флигеля сохранившего первоначальный облик.