

11/63

370000 1513

МИНИСТЕРСТВО КУЛЬТУРЫ СССР

"3.4.№...I.I7.I5"
(индекс)

ПАМЯТНИКИ ИСТОРИИ И КУЛЬТУРЫ СССР (недвижимые)

СОЮЗНАЯ РЕСПУБЛИКА РСФСР

Министерство Культуры. Государственная инспекция по охране памятников
(наименование республиканского органа охраны памятников)
истории и культуры.

П А С П О Р Т

I. НАИМЕНОВАНИЕ ПАМЯТНИКА Церковная сторожка.

II. ТИПОЛОГИЧЕСКАЯ ПРИНАДЛЕЖНОСТЬ

памятник археологии	памятник истории	памятник архитектуры	памятник монумент. иск-ва

III. ДАТИРОВКА ПАМЯТНИКА (или дата исторического события, с которым связано возникновение памятника — для памятников истории)

Вторая половина XIXв.

IV. АДРЕС (местонахождение) ПАМЯТНИКА Ивановская область, Тейковский р-он, с.Алферьево. От Тейкова автобусом до остановки "Оболдуново" ЮОкм, далее на попутном транспорте - 6км.
(районный округ, населенный пункт, пути подъезда)

V. ХАРАКТЕР СОВРЕМЕННОГО ИСПОЛЬЗОВАНИЯ

по первонач. назначению	культурно-просветит.	туристско-экскурсион	лечебно-оздоровительн.	жилые помещения	хозяйственное	не используется
	музей библ. клуб		больн. санат. д/отд.		учреждение торгов. промышл. склад	+

ПРИЛОЖЕНИЯ:

- Фото общего вида — 2
- Фото фрагментов —
- Генплан —
- Обмеры: план — 1
- фасад —
- разрез —
- Схематический план охранной зоны —

VI. ИСТОРИЧЕСКИЕ СВЕДЕНИЯ

а)	для памятников археологии	— история возникновения, кем и когда производились разведки и раскопки, место хранения коллекций.
	для памятников истории	— история возникновения: краткая характеристика событий и лиц, в связи с которыми объект приобрел значение памятника.
	для памятников архитектуры и монументального искусства	— автор, строитель, заказчик, история создания.

До образования Владимирской области село Алферьево входило в состав Щуйского уезда Владимирской губернии.

Автор и строитель сторожки не известны. Здание выстроено во второй половине XIX в., по-видимому, на средства прихожан. Входит в состав храмового комплекса с. Алферьево (см. паспорт на храмовый комплекс с. Алферьево - "З.4.№...I.I7.I5").

б) перестройки и утраты, изменившие первоначальный облик памятника.

В настоящее время пол в первом этаже здания утрачен.

в) реставрационные работы (общая характеристика, время, автор, место хранения документации)

Реставрационные работы не проводились.

VII. ОПИСАНИЕ ПАМЯТНИКА

а)	для памятников археологии	— характер культурного слоя, важнейшие находки.
	для памятников истории	— характеристика памятника, наличие, текст и время установления мемориальной доски.
	для памятников архитектуры	— основные особенности планировочной, композиционно-пространственной структуры и конструкций; характер декора фасадов и интерьеров; наличие живописи, скульптуры, прикладного искусства; строительный материал, основные габариты.
	для памятников монумент. иск-ва	— основные особенности композиционного и колористического решения; тексты, материал, техника, размер.

Здание двухэтажное: нижний этаж — кирпичный, верхний — деревянный рубленный. "в обло с остатком" без обшивки. Первый этаж неосштукатурен, побелен. Размер кирпича 24(26)х12(16)х7см. Межэтажные перекрытия — деревянные, плоские. Здание в плане прямоугольное. Внутренняя капитальная стена членит I этаж на два помещения: жилое, с окнами на восток и юг, и хозяйственное, освещаемое через узкие окна-бойницы в западной стене. Возможно, такое решение окон повторило декор ограды, окружавшей территорию церкви. Карниз здания украшен кирпичными "сосульками" — мотив заимствованный из декора Никольской церкви этого же села и часто встречающийся в постройках Ивановской области (например, в с.Доронино Тейковского р-на). Оконные проемы с лучковыми перемычками обрамлены рамочными наличниками. Лестница на второй этаж вынесена в тамбур у южной стены. Интерьер не обследовался. Сторожка входила в состав ограды, об этом говорит решение ее западного фасада: окна-бойницы, характерные для кирпичных оград, обработка только западных углов лопатками. Двери в западной и южной стенах позволяли попадать на территорию церкви или за ее пределы, минуя ворота.

б) общая оценка общественной, научно-исторической и художественной значимости памятника.

Образец церковной сторожки, решенной как единое целое с оградой.

VIII. ОСНОВНАЯ БИБЛИОГРАФИЯ. АРХИВНЫЕ

ИСТОЧНИКИ, ИКОНОГРАФИЧЕСКИЙ МАТЕРИАЛ

Кроки обмера, обмерный план и негативы 1973г. — в Ивановском областном управлении Культуры. Негативы 1973г. в архиве ВПНРК г.Москвы.

VI. ТЕХНИЧЕСКОЕ СОСТОЯНИЕ

Характеристика общего состояния:

для памятников археологий	культурного слоя важнейших находок				
для памятников архитектуры и истории	конструкций стен покрытий потолков пола декора фасадов интерьеров				
в интерьере:	живописи скульптуры прик. иск-ва				
для памятников монументального искусства	цоколя постаментов скульптуры грунта красочного слоя				

хорошее	среднее	плохое	аварийное
	+		
	+		
	+		
+	+		
	+		

VII. СИСТЕМА ОХРАНЫ

а) категория охраны

союзная	республ.	местная	не состоит
			+

б) дата и № документа о принятии под охрану

нет

в) границы охранной зоны и зоны регулирования застройки (краткое описание со ссылкой на утверждающий документ)

Границы охранной зоны не установлены.



D000027216

г) балансовая принадлежность и конкретное использование **Здание не используется.**

д) дата и № охранного документа

нет

Дата составления паспорта
, 25. апреля 1974 г.

Составитель **Якунин О.Ф., арх. ВПНРК**
(Ф. и. о., должность, образование, профессия)
(подпись)

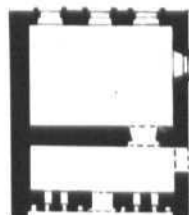
Инспектор по охране памятников

М. П.

(подпись)

ИВАНОВСКАЯ ОБЛАСТЬ
ТЕЙКОВСКИЙ РАЙОН
С. АЛФЕРЬЕВО
ЦЕРКОВНАЯ СТОРОЖКА
ВТ. ПОЛ. XIX В.

С ←



0 10м

ИВАНОВСКАЯ ОБЛАСТЬ
ВСЕСОЮЗНЫЙ ПРОИЗВОДСТВЕННЫЙ
НАУЧНО-РЕСТАВРАЦИОН. КОМПЛЕКС
МИНИСТЕРСТВА КУЛЬТУРЫ СССР
ДИРЕКТОР КАМЕНЕВ Н. В.
ПРОВЕРЯЮЩИЙ ЯКУНИН В. Ф.
ВЫПОЛНИЛА КИСТОВА Н. А.
ОКТАБРЬ 1973 г.



Уваровская ст.
Труновский г-н
с. Ангренское,
Усть-Камчатская область, км. н. 116.
Станица близ с. Ново-Камчатка.

Фомы Камчатка К. В. 1923г.



Шамолская обл.
Троицкий г-м.

с. Аугерьево.

Угледная компания, им. п. ТТ б.

Объем выг с 1000-30000.

Домо Каменка И.В. 1982г.

МИНИСТЕРСТВО КУЛЬТУРЫ СССР

ПАМЯТНИКИ ИСТОРИИ И КУЛЬТУРЫ СССР (недвижимые)

3.4. N

1.17.15

СОЮЗНАЯ РЕСПУБЛИКА

РСФСР. Мин. культ. СССР. Госинспекц. по охр. пам. ист. и

Адрес Ивановская обл., Тейковский р-н, с. Алдербьево.

культ.

[АССР, край, область, автономная обл.; национальный округ; населенный пункт]

УЧЕТНАЯ КАРТОЧКА

Церковная сторожка

I. НАИМЕНОВАНИЕ ПАМЯТНИКА

II. ТИПОЛОГИЧЕСКАЯ ПРИНАДЛЕЖНОСТЬ

памятник археологии	памятник истории	памятник архитектуры	памятник монумент ис-ва
		4	

III. ДАТИРОВКА ПАМЯТНИКА

вт. пол. XIX в.

IV. ХАРАКТЕР СОВРЕМЕННОГО ИСПОЛЬЗОВАНИЯ

по первоначальному назначению	культурно-просветительное	туристско-экскурсионное	лечебно-оздоровительное	жилое помещение	хозяйственное	не используется
						+

предлож. по использ.

V. ХАРАКТЕРИСТИКА ТЕХНИЧЕСКОГО СОСТОЯНИЯ

хорошее	среднее	плохое	аварийное
	+		

союзная	республ.	местная	не состоит
			+

наличие утвержденной охранной зоны

да нет

+

VII. НАЛИЧИЕ ДОКУМЕНТАЦИИ

паспорт	фотографии	обмеры	реставрационные материалы
+	+	+	

место хранения документов

Дата составления карточки
Октябрь 1974 г.

органы охраны			реставрационные мастерские		музей, архив.
союзный	республикан.	местный	республикан.	местные	НИИ
		+			

Составитель М. П. арх. Колесникова

Инспектор по охране памятников

[Ф., и., о., должность или профессия, подпись]

[Ф., и., о., подпись]

Колесникова

ИЗДАТЕЛЬСТВО
ТЕХНИЧЕСКОГО НАУКИ
С АКАДЕМИИ
ЦЕНТРАЛЬНАЯ УЧЕБНАЯ
КАБЛЕТКА



УЧЕТНАЯ КАРТОЧКА (оборотная сторона)

Чертежный план

Краткое описание

Здание двухэтажное: нижний этаж кирпичный, верхний - деревянный, рубленый в обло с остатком, без обшивки. Кирпичный этаж побелен, размер кирпича 24x12x7 см. Междуэтажное перекрытие деревянное. Внутренняя капитальная стена делит I этаж на два помещения. Декорация здания очень проста и ограничивается рамочными наличниками окон и междуэтажным карнизом (пояс "сосулек"). Мотив подобного карниза заимствован из декорации Никольской церкви этого же храмового комплекса. Здание является рядовой церковной сторожкой, прежде включенной в одну линию с оградой.

