



ПРАВИТЕЛЬСТВО МОСКВЫ
ДЕПАРТАМЕНТ КУЛЬТУРНОГО НАСЛЕДИЯ ГОРОДА МОСКВЫ

П Р И К А З

24 июля 2018 г.

№ 581

О включении выявленного объекта культурного наследия "Московская Окружная железная дорога, 1903–1908 гг., архитектор А.Н.Померанцев, инженеры Л.Д.Проскураков, С.Д.Карейша, П.Я.Каменцев, П.И.Рашевский: – Сторожевой дом", расположенного в 20 метрах в западном направлении от строения 10 владения 2А по проспекту Маршала Жукова, в единый государственный реестр объектов культурного наследия (памятников истории и культуры) народов Российской Федерации в качестве объекта культурного наследия регионального значения (памятника), об утверждении границ его территории и предмета охраны

В соответствии со статьями 3.1, 18 Федерального закона от 25 июня 2002 г. № 73-ФЗ "Об объектах культурного наследия (памятниках истории и культуры) народов Российской Федерации", постановлением Правительства Москвы от 27 октября 2015 г. № 700-ПП "Об утверждении Положения о включении выявленного объекта культурного наследия в единый государственный реестр объектов культурного наследия (памятников истории и культуры) народов Российской Федерации в качестве объекта культурного наследия регионального значения или объекта культурного наследия местного (муниципального) значения", приказом Мосгорнаследия от 8 декабря 2016 г. № 934 "Об организации проведения государственной историко-культурной экспертизы Департаментом культурного наследия города Москвы" **приказываю:**

1. Согласиться с заключением (актом) государственной историко-культурной экспертизы, выполненным аттестованным экспертом по проведению государственной историко-культурной экспертизы Е.Ю.Дутловой (приказ Министерства культуры Российской Федерации от 5 мая 2016 г. № 983), содержащим вывод об обоснованности включения выявленного объекта культурного наследия "Московская Окружная железная дорога, 1903–1908 гг., архитектор А.Н.Померанцев, инженеры

Л.Д.Проскуряков, С.Д.Карейша, П.Я.Каменцев, П.И.Рашевский: – Сторожевой дом", расположенного в 20 метрах в западном направлении от строения 10 владения 2А по проспекту Маршала Жукова, в единый государственный реестр объектов культурного наследия (памятников истории и культуры) народов Российской Федерации в качестве объекта культурного наследия регионального значения (памятника) с наименованием "Сторожевой дом Московской Окружной железной дороги, 1903–1908 гг., архитектор А.Н.Померанцев, инженеры Л.Д.Проскуряков, С.Д.Карейша, П.Я.Каменцев, П.И.Рашевский".

2. Включить выявленный объект культурного наследия "Московская Окружная железная дорога, 1903–1908 гг., архитектор А.Н.Померанцев, инженеры Л.Д.Проскуряков, С.Д.Карейша, П.Я.Каменцев, П.И.Рашевский: – Сторожевой дом", расположенный в 20 метрах в западном направлении от строения 10 владения 2А по проспекту Маршала Жукова, в единый государственный реестр объектов культурного наследия (памятников истории и культуры) народов Российской Федерации в качестве объекта культурного наследия регионального значения (памятника) с наименованием "Сторожевой дом Московской Окружной железной дороги, 1903–1908 гг., архитектор А.Н.Померанцев, инженеры Л.Д.Проскуряков, С.Д.Карейша, П.Я.Каменцев, П.И.Рашевский" и адресом: г. Москва, просп. Маршала Жукова, вл. 2А (часть) в составе помещений согласно приложению 1 к настоящему приказу.

3. Утвердить границы территории объекта культурного наследия регионального значения (памятника) "Сторожевой дом Московской Окружной железной дороги, 1903–1908 гг., архитектор А.Н.Померанцев, инженеры Л.Д.Проскуряков, С.Д.Карейша, П.Я.Каменцев, П.И.Рашевский", расположенного по адресу: г. Москва, просп. Маршала Жукова, вл. 2А (часть), согласно приложению 2 к настоящему приказу.

4. Утвердить режим использования территории объекта культурного наследия регионального значения (памятника) "Сторожевой дом Московской Окружной железной дороги, 1903–1908 гг., архитектор А.Н.Померанцев, инженеры Л.Д.Проскуряков, С.Д.Карейша, П.Я.Каменцев, П.И.Рашевский", расположенного по адресу: г. Москва, просп. Маршала Жукова, вл. 2А (часть), согласно приложению 3 к настоящему приказу.

5. Утвердить предмет охраны объекта культурного наследия регионального значения (памятника) "Сторожевой дом Московской Окружной железной дороги, 1903–1908 гг., архитектор А.Н.Померанцев, инженеры Л.Д.Проскуряков, С.Д.Карейша, П.Я.Каменцев, П.И.Рашевский", расположенного по адресу: г. Москва, просп. Маршала Жукова, вл. 2А (часть), согласно приложению 4 к настоящему приказу.

6. Исключить выявленный объект культурного наследия "Московская Окружная железная дорога, 1903–1908 гг., архитектор А.Н.Померанцев, инженеры Л.Д.Проскуряков, С.Д.Карейша, П.Я.Каменцев, П.И.Рашевский: – Сторожевой дом" из перечня выявленных объектов культурного наследия города Москвы.

7. Признать утратившими силу пункты 2, 3 приказа Департамента культурного наследия города Москвы от 19 апреля 2016 г. № 243 "О включении объекта, обладающего признаками объекта культурного наследия, расположенного в 20 метрах в западном направлении от строения 10 владения 2А по проспекту Маршала Жукова, в перечень выявленных объектов культурного наследия города Москвы с наименованием "Московская Окружная железная дорога, 1903–1908 гг., архитектор А.Н.Померанцев, инженеры Л.Д.Проскуряков, С.Д.Карейша, П.Я.Каменцев, П.И.Рашевский: – Сторожевой дом" и об утверждении границ его территории".

8. Контроль за выполнением настоящего приказа возложить на заместителя руководителя Департамента культурного наследия города Москвы – главного археолога города Москвы Л.В.Кондрашева.

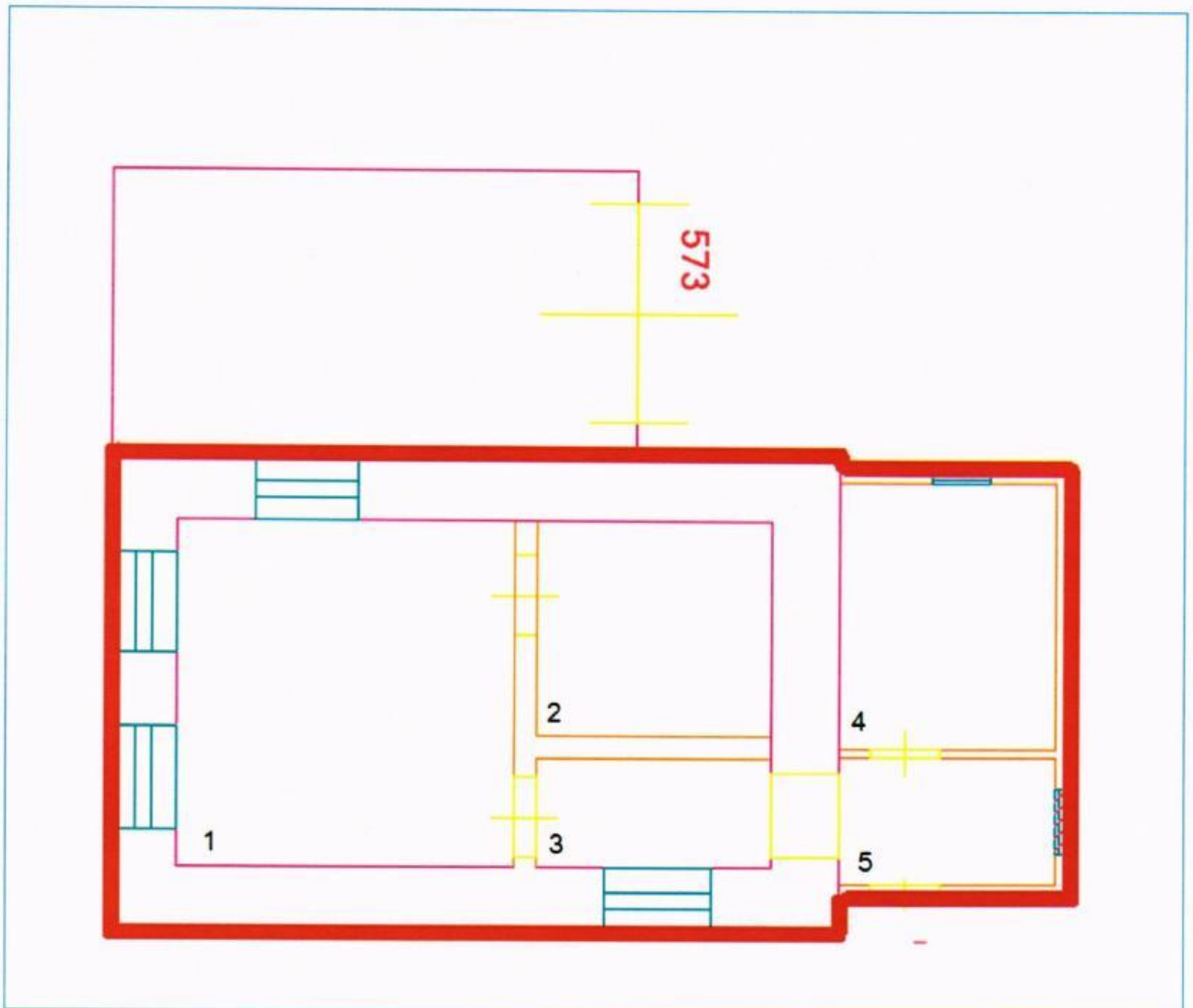
Руководитель



А.А.Емельянов

Приложение 1
к приказу Департамента культурного
наследия города Москвы
от "24" июля 2018 г. № 581

**Состав помещений объекта культурного наследия
регионального значения (памятника)
"Сторожевой дом Московской Окружной железной дороги,
1903–1908 гг., архитектор А.Н.Померанцев, инженеры Л.Д.Проскуряков,
С.Д.Карейша, П.Я.Каменцев, П.И.Рашевский", расположенного
по адресу: г. Москва, просп. Маршала Жукова, вл. 2А (часть)**

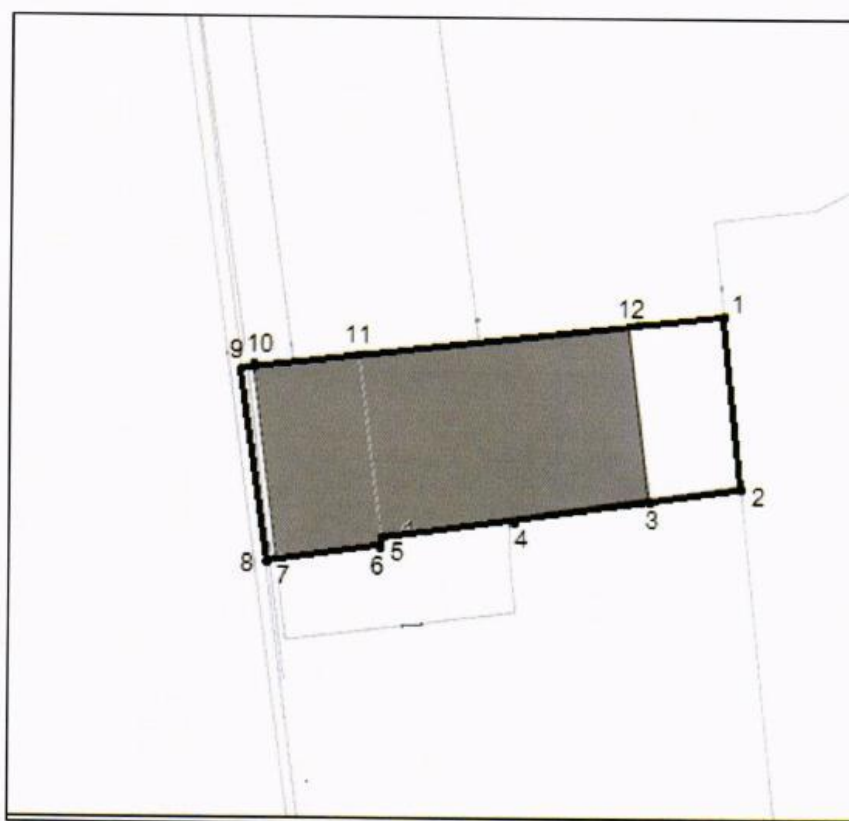


— Помещения объекта культурного наследия:
с 1 по 5 – кадастровый номер: 77:08:0010005:1016;

Приложение 2
к приказу Департамента
культурного наследия города Москвы
от "14" июля 2018 г. № 581

Границы территории объекта культурного наследия регионального значения (памятника) "Сторожевой дом Московской Окружной железной дороги, 1903–1908 гг., архитектор А.Н.Померанцев, инженеры Л.Д.Проскуряков, С.Д.Карейша, П.Я.Каменцев, П.И.Рашевский", расположенного по адресу: г. Москва, просп. Маршала Жукова, вл. 2А (часть)

1. Графическое описание местоположения границ территории объекта культурного наследия



Условные обозначения:

- - границы территории объекта культурного наследия;
- 1 - характерные (поворотные) точки границ территории объекта культурного наследия;
- - объект культурного наследия (памятник).

2. Текстовое описание местоположения границ территории объекта культурного наследия

Границы территории объекта культурного наследия проходят на юг от точки 1 до точки 2, далее поворачивают на запад и проходят по фасаду здания от точки 2 до точки 5 через точки 3 и 4, затем поворачивают на юг и проходят от точки 5 до точки 6, далее поворачивают и проходят от точки 6 до точки 8 через точку 7, затем поворачивают на север и идут от точки 8 до точки 9, далее поворачивают на восток и проходят от точки 9 до исходной точки 1 через точки 10, 11 и 12.

3. Перечень координат характерных (поворотных) точек границ территории объекта культурного наследия

| Обозначение характерной (поворотной) точки | Координаты характерных(поворотных)точек в местной системе координат (МСК) | |
|--|--|----------|
| | X | Y |
| 1 | 430,03 | 12875,81 |
| 2 | 430,60 | 12870,45 |
| 3 | 427,76 | 12870,03 |
| 4 | 423,41 | 12869,30 |
| 5 | 419,39 | 12868,79 |
| 6 | 419,42 | 12868,50 |
| 7 | 416,10 | 12868,07 |
| 8 | 415,75 | 12868,02 |
| 9 | 414,97 | 12874,07 |
| 10 | 415,38 | 12874,11 |
| 11 | 418,66 | 12874,49 |
| 12 | 427,09 | 12875,45 |
| 1 | 430,03 | 12875,81 |

Приложение 3
к приказу Департамента
культурного наследия города Москвы
от "24" мая 2018 г. № 581

**Режим использования территории объекта культурного наследия
регионального значения (памятника) "Сторожевой дом Московская
Окружная железная дорога, 1903–1908 гг., архитектор А.Н.Померанцев,
инженеры Л.Д.Проскуряков, С.Д.Карейша, П.Я.Каменцев,
П.И.Рашевский", расположенного по адресу:
г. Москва, просп. Маршала Жукова, вл. 2А (часть)**

На территории объекта культурного наследия регионального значения (памятника):

1. Разрешается:

1.1. Проведение работ по сохранению объекта культурного наследия или его отдельных элементов, сохранению историко-градостроительной или природной среды объекта культурного наследия, в том числе устройство современных сходов и ступеней, пандусов, подпорных стенок откосов и ограждений.

1.2. Проведение изыскательских, проектных, земляных, хозяйственных и иных работ, осуществление которых не может ухудшить состояние объекта культурного наследия, нарушить его целостность и сохранность.

1.3. Озеленение и благоустройство территории.

1.4. Прокладка и реконструкция (ремонт, капитальный ремонт) дорог и элементов их обустройства, а также инженерных коммуникаций и сооружений, не нарушающие целостность объекта культурного наследия и не создающие угрозы его повреждения, разрушения или уничтожения, угрозы пожара.

1.5. Проведение археологических полевых работ.

1.6. Освоение подземного пространства в соответствии с проектом приспособления объекта культурного наследия к современному использованию при условии отсутствия негативного влияния на сохранность данного объекта культурного наследия в его исторической среде.

1.7. Ведение хозяйственной деятельности, не противоречащей требованиям обеспечения сохранности объекта культурного наследия и позволяющей обеспечить функционирование объекта культурного наследия в современных условиях.

2. Обеспечивается:

2.1. Запрет или ограничение движения транспортных средств в случае,

если движение транспортных средств создает угрозу нарушения целостности и сохранности объекта культурного наследия.

2.2. Доступность объекта культурного наследия в целях его экспонирования, сохранения его традиционного визуального восприятия с основных видовых точек и смотровых площадок.

2.3. Реализация мер пожарной безопасности.

2.4. Реализация мер экологической безопасности.

2.5. Защита объекта культурного наследия от динамических воздействий.

3. Запрещается:

3.1. Проведение строительных работ, за исключением работ по сохранению объекта культурного наследия или его отдельных элементов, сохранению историко-градостроительной или природной среды объекта культурного наследия.

3.2. Увеличение объемно-пространственных характеристик существующих на территории объекта культурного наследия объектов капитального строительства.

ПРЕДМЕТ ОХРАНЫ

**объекта культурного наследия регионального значения (памятника)
"Сторожевой дом Московской Окружной железной дороги,
1903–1908 гг., архитектор А.Н.Померанцев, инженеры Л.Д.Проскуряков,
С.Д.Карейша, П.Я.Каменцев, П.И.Рашевский", расположенного
по адресу: г. Москва, просп. Маршала Жукова, вл. 2А (часть)**

Предметом охраны объекта культурного наследия являются:

местоположение и градостроительные характеристики здания 1903–1908 годов, участвующего в формировании застройки вдоль железнодорожных путей Московской кольцевой железной дороги (согласно схеме предмета охраны);

объемно-пространственная композиция прямоугольного в плане одноэтажного здания 1903–1908 годов, включая высотные отметки по венчающему карнизу (согласно схеме предмета охраны);

крыша 1903–1908 годов, ее конструкция, конфигурация и характер кровельного покрытия, в том числе высотные отметки по коньку;

композиционное решение и архитектурно-художественное оформление фасадов здания 1903–1908 годов, включая местоположение, размер, форму, оформление оконных и дверных проемов, в том числе венчающий карниз, фронтон с фризом из сухариков, деревянные фигурные кронштейны под скатами кровли, фриз, украшенный деревянными филенками, полуналичники с замками и подоконники с зубчатыми краями окон, профилированные выступы с зубцами по углам стен, кирпичный цоколь с прямоугольными нишами под окнами главного фасада, деревянные сени (согласно схеме предмета охраны);

материал и характер отделки фасадных поверхностей, включая открытую кирпичную кладку стен и цоколя, деревянные детали, штукатурка по кирпичной кладке;

колористическое решение фасадов здания 1903–1908 годов;

пространственно-планировочная структура интерьеров здания в пределах капитальных стен 1903–1908 годов (согласно схеме предмета охраны);

капитальные стены 1903–1908 годов, их материал и конструкция (согласно схеме предмета охраны);

характер оформления, рисунок и колористическое решение столярных заполнений оконных и дверных проемов 1903–1908 годов.

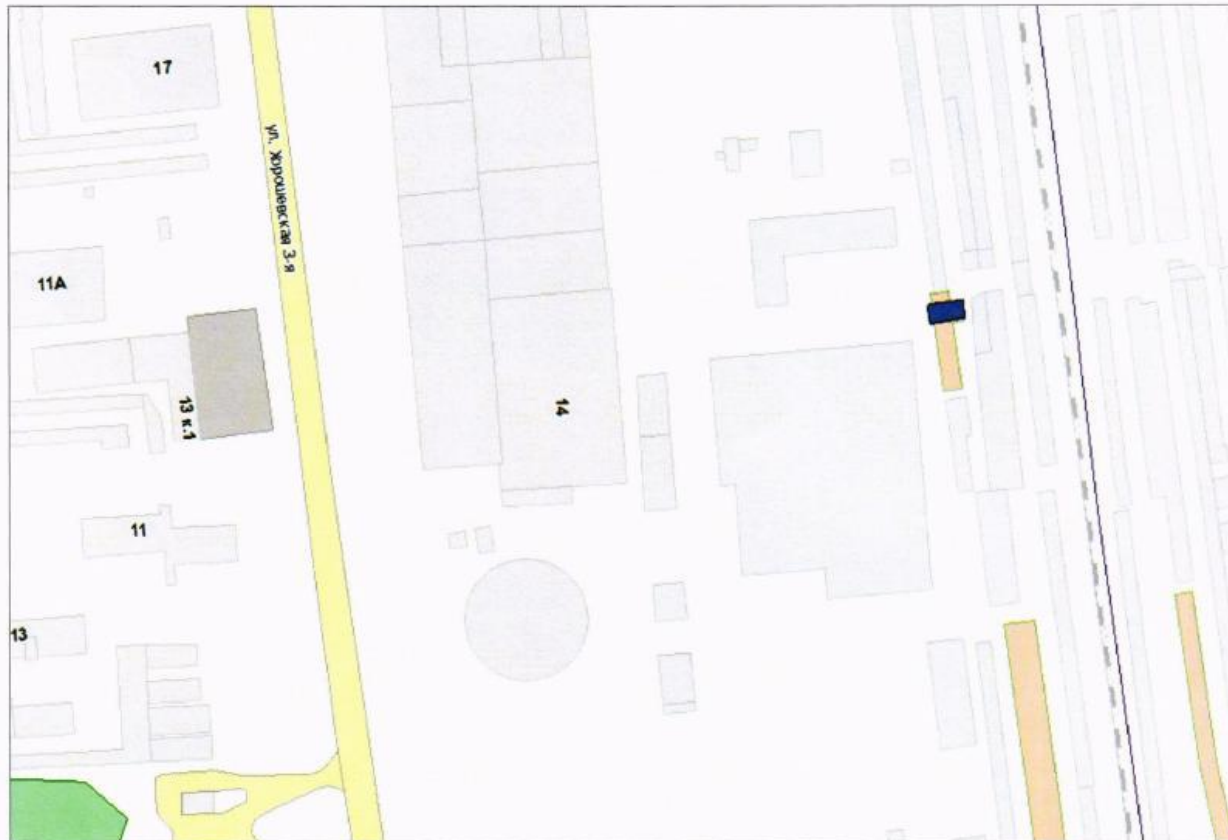
Изменение предмета охраны может быть осуществлено в порядке и случаях, предусмотренных законодательством об объектах культурного наследия.

Приложение

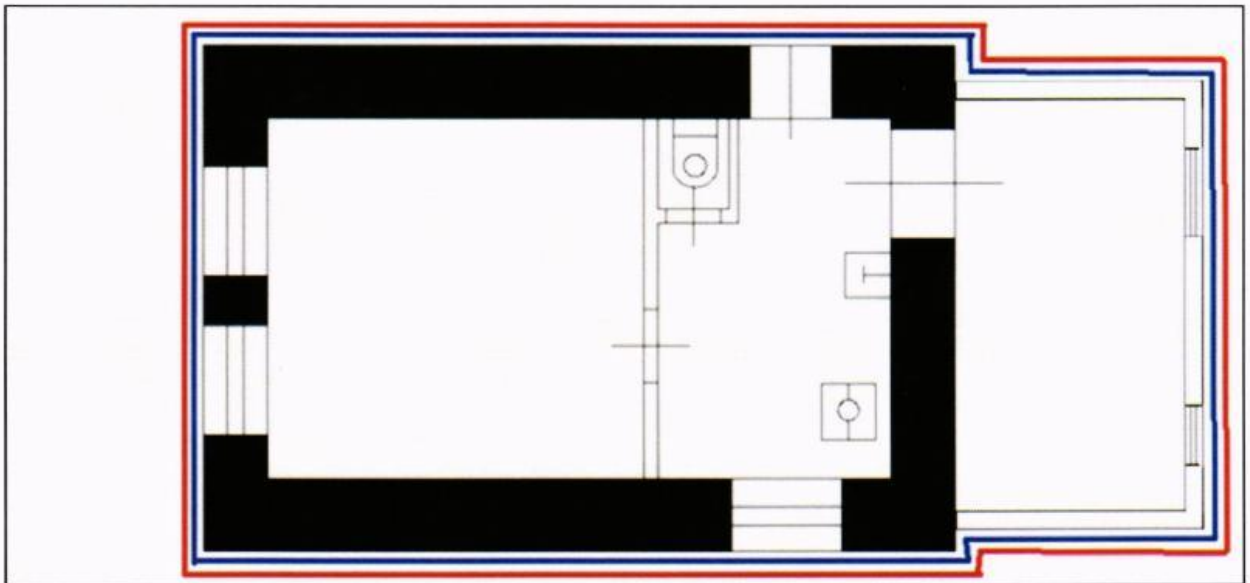
к предмету охраны объекта культурного наследия регионального значения (памятника) "Сторожевой дом Московской Окружной железной дороги, 1903–1908 гг., архитектор А.Н.Померанцев, инженеры Л.Д.Проскураков, С.Д.Карейша, П.Я.Каменцев, П.И.Рашевский", расположенного по адресу: г. Москва, просп. Маршала Жукова, вл. 2А (часть)

Схема предмета охраны объекта культурного наследия регионального значения (памятника) "Сторожевой дом Московской Окружной железной дороги, 1903–1908 гг., архитектор А.Н.Померанцев, инженеры Л.Д.Проскураков, С.Д.Карейша, П.Я.Каменцев, П.И.Рашевский", расположенного по адресу: г. Москва, просп. Маршала Жукова, вл. 2А (часть)

1. Местоположение и градостроительные характеристики здания



2. Схема объекта культурного наследия



Условные обозначения:



- объект культурного наследия;



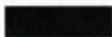
- объемно-пространственная композиция здания 1903–1908 годов;



- композиционное решение и архитектурно-художественное оформление фасадов здания 1903–1908 годов;



- пространственно-планировочная структура интерьеров здания в пределах капитальных стен 1903–1908 годов;

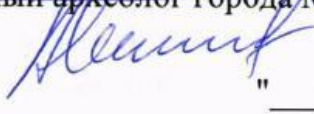


- капитальные стены 1903–1908 годов;



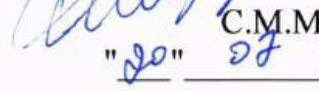
ПРОЕКТ ПРИКАЗА ВНЕСЕН:

Заместитель руководителя Департамента культурного наследия города Москвы – главный археолог города Москвы

 В.В. Алексеев
Л.В. Кондрашев
"___" "___" 2018 г.

ПРОЕКТ ПРИКАЗА СОГЛАСОВАН:

Первый заместитель руководителя Департамента культурного наследия города Москвы – главный инспектор в области государственной охраны объектов культурного наследия города Москвы


С.М. Мирзоян
"20" "07" 2018 г.

ПРОЕКТ ПРИКАЗА ПОДГОТОВЛЕН:


Начальник Управления государственного учета и экспертизы объектов культурного наследия


М.Э. Иванов
"___" "___" 2018 г.

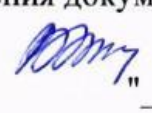
Начальник Правового управления


А.М. Зуева
"___" "___" 2018 г.

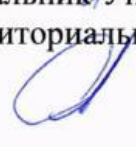
Начальник отдела государственной историко-культурной экспертизы Управления государственного учета и экспертизы объектов культурного наследия


С.А. Рождественская
"___" "___" 2018 г.

и.о. Начальник Управления рассмотрения документации


А.В. Леванова
"___" "___" 2018 г.

и.о. Начальник Управления территориального контроля

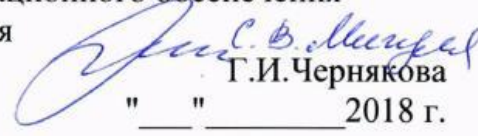

О.А. Голосной
"___" "___" 2018 г.

ИСПОЛНИТЕЛЬ:

Главный специалист отдела государственной историко-культурной экспертизы Управления государственного учета и экспертизы объектов культурного наследия


Е.В. Петрова
"___" "___" 2018 г.

и.о. Начальник Управления документационного обеспечения и контроля


Г.И. Чернякова
"___" "___" 2018 г.

Подлежит официальному опубликованию и размещению в общедоступных справочных информационных системах


Е.В. Петрова
"___" "___" 2018 г.

Не подлежит размещению во внутренней справочной информационной системе Департамента


Е.В. Петрова
"___" "___" 2018 г.

Список рассылки: Мирзояну С.М., Кондрашеву Л.В., Левановой А.В., Голосному О.В., Добрянину С.В., Сафронову В.М., Чураковой Е.Н., Захаровой О.А., Иванову М.Э., Черняковой Г.И., Тюмерову В.В., ОАТИ города Москвы, Мосгосстройнадзор, Москомархитектура, ДГИ, префектура СЗАО