

# ПАМЯТНИКИ ИСТОРИИ И КУЛЬТУРЫ СССР (недвижимые)

СОЮЗНАЯ РЕСПУБЛИКА РСФСР, Министерство культуры.

Государственная инспекция по охране памятников истории и культуры  
(наименование республиканского органа охраны памятников)

## П А С П О Р Т

**Братская могила воинов, павших в годы  
Советско-финской войны 1939/40 гг.**

I. НАИМЕНОВАНИЕ ПАМЯТНИКА

II. ТИПОЛОГИЧЕСКАЯ  
ПРИНАДЛЕЖНОСТЬ

памятник археологии	памятник истории	памятник архитектуры	памятник монумент иск-ва
	4		

III. ДАТИРОВКА ПАМЯТНИКА (или дата исторического события, с которым связано возникновение памятника—для памятников истории)

1940 г.

IV. АДРЕС (местонахождение) ПАМЯТНИКА

РСФСР, Питкярантский р-н, Северное

Деметти, 4-й км от развилки на «Петрозаводск, 7 ручья», в лесу, 300м  
от дороги, правая сторона.

V. ХАРАКТЕР  
СОВРЕМЕННОГО  
ИСПОЛЬЗОВАНИЯ

по первонач. назначению	культурно-просветит.	туристско-экскурсион.	лечебно-оздоровительн.	жилищные помещения	хозяйственно-земное	не используется
+	музей бывш. клуб		больн. санит. дзота.		учреждение торгов. промпред. склад	

ПРИЛОЖЕНИЯ:

Фото общего вида— 1  
 Фото фрагментов— 1  
 Генплан— 1  
 Обмеры: план—  
 фасад—  
 разрез—  
 Схематический план  
 охранной зоны—

## VI. ИСТОРИЧЕСКИЕ СВЕДЕНИЯ

- а) для памятников археологии — история возникновения, кем и когда производились раскопки и раскопки, место хранения коллекций.
- для памятников истории — история возникновения; краткая характеристика событий и лиц, в связи с которыми объект приобрел значение памятника.
- для памятников архитектуры и монументального искусства — автор, строитель, заказчик, история создания.

Захоронение воинов 18-й стрелковой дивизии, погибших в 1940 г. в окрестностях г. Питкяранта. Численность захороненных и обстоятельства их гибели не установлены.

- б) перестройки и утраты, изменившие первоначальный облик памятника.

первоначальный облик не изменился

- в) реставрационные работы (общая характеристика, время, автор, место хранения документации)

не проводились.

## VII. ОПИСАНИЕ ПАМЯТНИКА

для памятников археологии	— характер культурного слоя, важнейшие находки.
для памятников истории	— характеристика памятника, наличие, текст и время установления мемориальной доски.
а) для памятников архитектуры	— основные особенности планировочной, композиционно-пространственной структуры и конструкции; характер декора фасадов и интерьеров; наличие живописи, скульптуры, прикладного искусства; строительный материал, основные габариты.
для памятников монумент. иск-ва	— основные особенности композиционного и колористического решения; текст, материал, техника, размер.

На братской могиле в 1970 г. установлена стела из полированного серого гранита, высотой 2 м. На её лицевой стороне выгравирована пятиконечная звезда и надпись :

" Вечная память героям

1939-1940 ".

б) общая оценка общественной, научно-исторической и художественной значимости памятника.

**Воспитание патриотических чувств у советских людей,  
преданное перед стойкостью борцов за свободу нашей  
Родины.**

## VIII. ОСНОВНАЯ БИБЛИОГРАФИЯ, АРХИВНЫЕ ИСТОЧНИКИ, ИКОНОГРАФИЧЕСКИЙ МАТЕРИАЛ.

Сидорович В. Питкяранта ./ Города и р-ны Карелия /  
Питкяранта , 1975 г.

# XI. ТЕХНИЧЕСКОЕ СОСТОЯНИЕ

хорошее	среднее	плохое	аварийное
+			
+ +			
*			

характеристика общего состояния:  
 для памятников археологии культурного слоя  
 для памятников архитектуры важнейших находок  
 и истории конструкций  
 стен  
 покрытий  
 потолков  
 пола  
 декора фасадов  
 интерьеров

в интерьере: живопись  
 скульптуры  
 прикл. иск-ва

для памятников монументального искусства: школа  
 постамента  
 скульптуры  
 грунта  
 красочного слоя

# X. СИСТЕМА ОХРАНЫ

союзная	республ.	местная	не состоит
			+

а) категория охраны

б) дата и № документа о принятии под охрану

в) границы охранной зоны и зоны регулирования застройки (краткое описание со ссылкой на утверждающий документ)

**не установлены**



г) балансовая принадлежность и конкретное использование Питлягинский районсовет

д) дата и № утвержденного документа

Лен. Союзная Республика

Составитель Лобанова Н.А.



Инспектор по охране памятников

**А.Н. Павловский**

*(подпись)*

## ВКЛАДЫШ I

Братская могила воинов павших в годы советско-финской войны 1939-40гг.

КАССР

Питкяранский р-н

0,5 км шоссе от Петрозаводской развилки на Сюськиярви, левая сторона дороги

**К п. IV.** Респ. Карелия, Питкяранский р-н, г. Питкяранта, Суоярвское шоссе 10,1 км (3-й км от развилки на Петрозаводск-Сортавала), левая сторона.

**К п. VI а)** В могиле погребена группа воинов 18-й стрелковой дивизии 8-й (15-й) армии, павших в боях в период советско-финляндской войны 1939-1940 гг. Численность захороненных неизвестна. Памятник установлен в 1981г.

**К п. VII а)** На могиле устроен прямоугольный в плане земляной холм. Со стороны изголовья на нем установлена стела на невысоком бетонном основании в форме параллелепипеда.

Стела вертикальная, из розового гранита рапакиви. Боковые грани незначительно расширяются кверху, верхняя грань - наклонная. На лицевой, полированной стороне выбито изображение звезды и текст: "Вечная память героям! 1939-1940". Ниже - изображение лавровой ветви.

Размеры основания стелы в плане 0,6 x 0,18 м, высота 1,6 м.

Дата составления  
10 ноября 1994г.

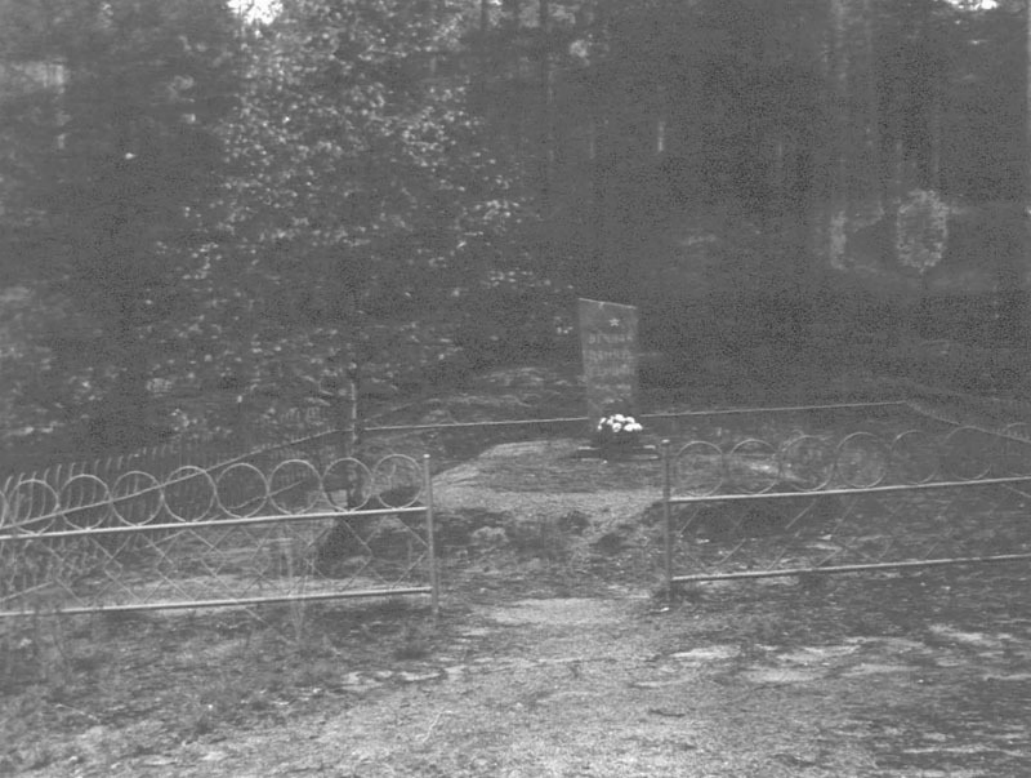
Составители:

Кораблев Н.А. - историк  
Копнин В.Г. - архитектор

Инспектор по охране  
памятников

Маркова В.М.

М.П.





★  
ВЕЧНАЯ  
ПАМЯТЬ  
ГЕРВЯ

1939 - 1940



★  
ВЕЧНАЯ  
ПАМЯТЬ  
1941-1945



МИНИСТЕРСТВО КУЛЬТУРЫ СССР ● ПАМЯТНИКИ ИСТОРИИ И КУЛЬТУРЫ СССР (недвижимые)

СОЮЗНАЯ РЕСПУБЛИКА РСФСР

государственный орган охраны

(индекс)

Адрес: РСФСР, Ленинградская обл., г. Ленинград, район Северное Демонти, 1 кв.

(РСФСР, край, область; район, городская обл.; национальный округ; населенный пункт)

## УЧЕТНАЯ КАРТОЧКА

Братская могилы воинов, павших в годы Советско-финской войны 1939/40 гг.

I. НАИМЕНОВАНИЕ ПАМЯТНИКА

II. ТИПОЛОГИЧЕСКАЯ ПРИНАДЛЕЖНОСТЬ

памятник археологии	памятник истории	памятник архитектуры	памятник монумент. ис-ва
	1		

III. ДАТИРОВКА ПАМЯТНИКА

1940

IV. ХАРАКТЕР СОВРЕМЕННОГО ИСПОЛЬЗОВАНИЯ

по перво-начальному назначению	культурно-просветительное	туристско-экскурсионное	лечебно-оздоровительное	жилое помещения	хозяйственное	не используется
+						

предлож. по использ.

V. ХАРАКТЕРИСТИКА ТЕХНИЧЕСКОГО СОСТОЯНИЯ

хорошее	среднее	плохое	аварийное
	+		
союзная	республ.	местная	* состоит
			•

наличие утвержденной охранной зоны

да	нет
	+

VII. НАЛИЧИЕ ДОКУМЕНТАЦИИ

паспорт	фотографии	обмеры	реставрационные материалы
+	+	+	

VIII. НАЛИЧИЕ ДОКУМЕНТАЦИИ

IX. СОСТАВЛЕНИЕ КАРТОЧКИ

органы охраны			реставрационные мастерские		музей, архив.
союзный	республикан.	местный	республикан.	местные	НИИ
		+			

М. П. Лобцова Н. В. - историк +  
 Составитель: Лобцова Н. В.  
 (Ф. И. О., должность или профессия, подпись)

Инспектор по охране памятников

А. И. Павловский

(Ф. И. О., подпись)



УЧЕТНАЯ КАРТОЧКА (оборотная сторона)

Фото или схематический план



Краткое описание

На братской могиле в 1970 г. установлена стела из полированного серого гранита, высотой 2 м. На её лицевой стороне выгравирована пятиконечная звезда и надпись : Вечная память героям 1939-1940 ".