

ПАМЯТНИКИ ИСТОРИИ И КУЛЬТУРЫ СССР

(недвижимые)

7200430000

СОЮЗНАЯ РЕСПУБЛИКА РСФСРМинистерство культуры. Главное управление по охране памятников истории
(наименование республиканского органа охраны памятников) и культуры.

ПАСПОРТ

1. Наименование памятника Дом деревянный жилой.2. ТИПОЛОГИЧЕСКАЯ
ПРИНАДЛЕЖНОСТЬ

памятник археологии	памятник истории	памятник архитектуры	памятник монумент. иск-ва
		2.	

3. ДАТИРОВКА ПАМЯТНИКА (или дата исторического события, с которым связано возникнове-
ние памятника—для памятников истории)начало XX века.4. АДРЕС (местонахождение) ПАМЯТНИКА Тюменская область,
г. Тюмень, ул. Челюскинцев, 5 (АССР, край, область, район автономная обл.,
национальный округ; населенный пункт; пути подъезда)

5. ХАРАКТЕР СОВРЕМЕННОГО ИСПОЛЬЗОВАНИЯ	по перво- начальному назначению	культурно- просветит.	туристско экскурсион.	лечебно- оздорови- тельн.	жилые помещения	хозяйст- венное	не исполь- зуется
	+	музей библ. клуб			бол.н. санат. д/отд.		учреждение торгов. промышл. склад

ПРИЛОЖЕНИЯ:

Фото общего вида— 1
 Фото фрагментов— 2
 Генплан—
 Обмеры: план— 2
 фасад—
 разрез—
 Схематический план
 охранной зоны—

6. ИСТОРИЧЕСКИЕ СВЕДЕНИЯ

- | | | |
|------|---|---|
| а) { | для памятников археологии | — история возникновения, кем и когда производились разведки и раскопки, место хранения коллекций. |
| | для памятников истории | — история возникновения: краткая характеристика событий и лиц, в связи с которыми объект приобрел значение памятника. |
| | для памятников архитектуры и монументального иск-ва | — автор, строитель, заказчик, история создания. |

Автор, строитель, заказчик неизвестны.

б) перестройки и утраты, изменившие первоначальный облик памятника.

Устроена заваленка вокруг дома. Проведена незначительная внутренняя перепланировка.

в) реставрационные работы (общая характеристика, время, автор, место хранения документации)

не проводились.

Здание находится в прибрежной зоне р. Туры и начинает застройку ул. Челюскинцев. Северо-восточный /главный/ фасад выходит на красную линию. Улица застроена I-2х важными деревянными зданиями. Перед домом небольшой прибрежный сквер.

Двухэтажное, "Г"-образное в плане здание составлено из двух блоков. В юго-восточном торце из небольшого пристроенного объёма-тамбура ведут отдельные входы на I-й и по одномаршевой лестнице - на 2-й этажи. Первый использовался как хозяйственный, второй - как жилые комнаты. Планы I-го и 2-го этажей практически идентичны и организованы по слабо развитой коридорной схеме.

С юго-западной стороны дом примыкает к кирпичному брандмауэру. Декоративную разработку получили только главный и северо-восточный фасады. Сруб обшит вертикальной рейкой. Углы закрыты обшивными пилястрами.

Первый этаж отделен от второго тонким профилированным пояском и трактован как подклет. Его хозяйственное назначение подчеркнуто скромными наличниками окон. Второй этаж, по контрасту с первым, богато декорирован. Наличники окон с лучковой перемычкой завершены профилированными очельями в виде двух стилизованных волут, между которыми и по бокам - декоративные вазончики. Полуколонки наличников выполнены как сложные резные столбики. Поле узкой подоконной доски украшено рустиками. Её низ дополнен полукругом с радиальными пропилами.

На горизонтальную обшивку фриза наложены стилизованные машки, выше которых - большого выноса профилированный обшивной карниз.

Характер декора соответствует эстетике стилизаторства конца XIX - начала XX вв.

Размер здания /по основным объёмам/ 13,20 x 7,20 м.

б) общая оценка общественной, научно-исторической и художественной значимости памятника.

Редкое для Тюменской области здание с ^{формой плана} функциональной организацией, характерной для зодчества XVIII - первой пол. XIX вв., и стилизаторским декором конца XIX - нач. XX вв.

8. ОСНОВНАЯ БИБЛИОГРАФИЯ, АРХИВНЫЕ ИСТОЧНИКИ, ИКОНОГРАФИЧЕСКИЙ МАТЕРИАЛ.

9. ТЕХНИЧЕСКОЕ СОСТОЯНИЕ

характеристика общего состояния:

для памятников археологии	культурного слоя важнейших находок
для памятников архитектуры и истории	конструкций стен покрытий потолков пола декора фасадов интерьеров
в интерьере:	живописи скульптуры прикл. иск-ва
для памятников монументального искусства	цоколя постаментов скульптура грунта красочного слоя

хорошее	среднее	плохое	аварийное
	+		
	+	+	
	+	+	

10. СИСТЕМА ОХРАНЫ

а) категория охраны

союзная	республ.	местная	не состоит
			+

б) дата и № документа о принятии под охрану

НЕТ.

в) границы охранной зоны и зоны регулирования застройки (краткое описание со ссылкой на утверждающий документ).

НЕ УСТАНОВЛЕНА.

г) балансовая принадлежность и конкретное использование Горисполком, д/управление №2

по первоначальному назначению /жилой дом/

д) дата и № охранного документа

Дата составления паспорта

22 ноября 197 г.

Составитель Жученко Б.А., архитектор.

(ф. и. о., должность или профессия)

Жученко
(подпись)

Инспектор по охране памятников

Заварзина Л.П.

Л. Зава
(подпись)

М. П.

Типография изд-ва «Тюмень»

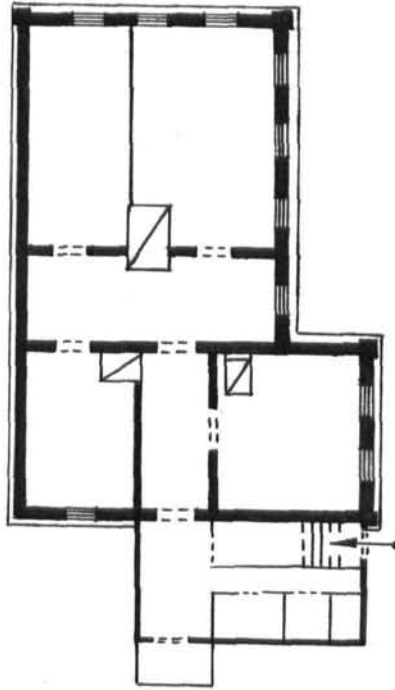


D000017706



г. Тюмень.
ул. Челюскинцев, 5
Деревянный жилой дом.
Нячяло ХХв

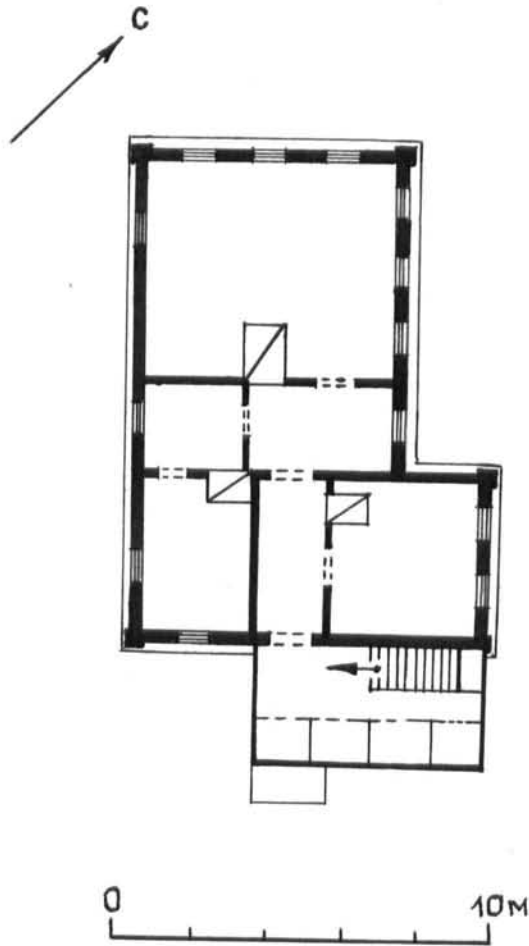
план 1-го этажа



3

г Тюмень
ул. Челюскинцев, 5
ДЕРЕВЯННЫЙ ЖИЛОЙ ДОМ
НАЧАЛО ХХ в.

ПЛАН 2-ГО ЭТАЖА



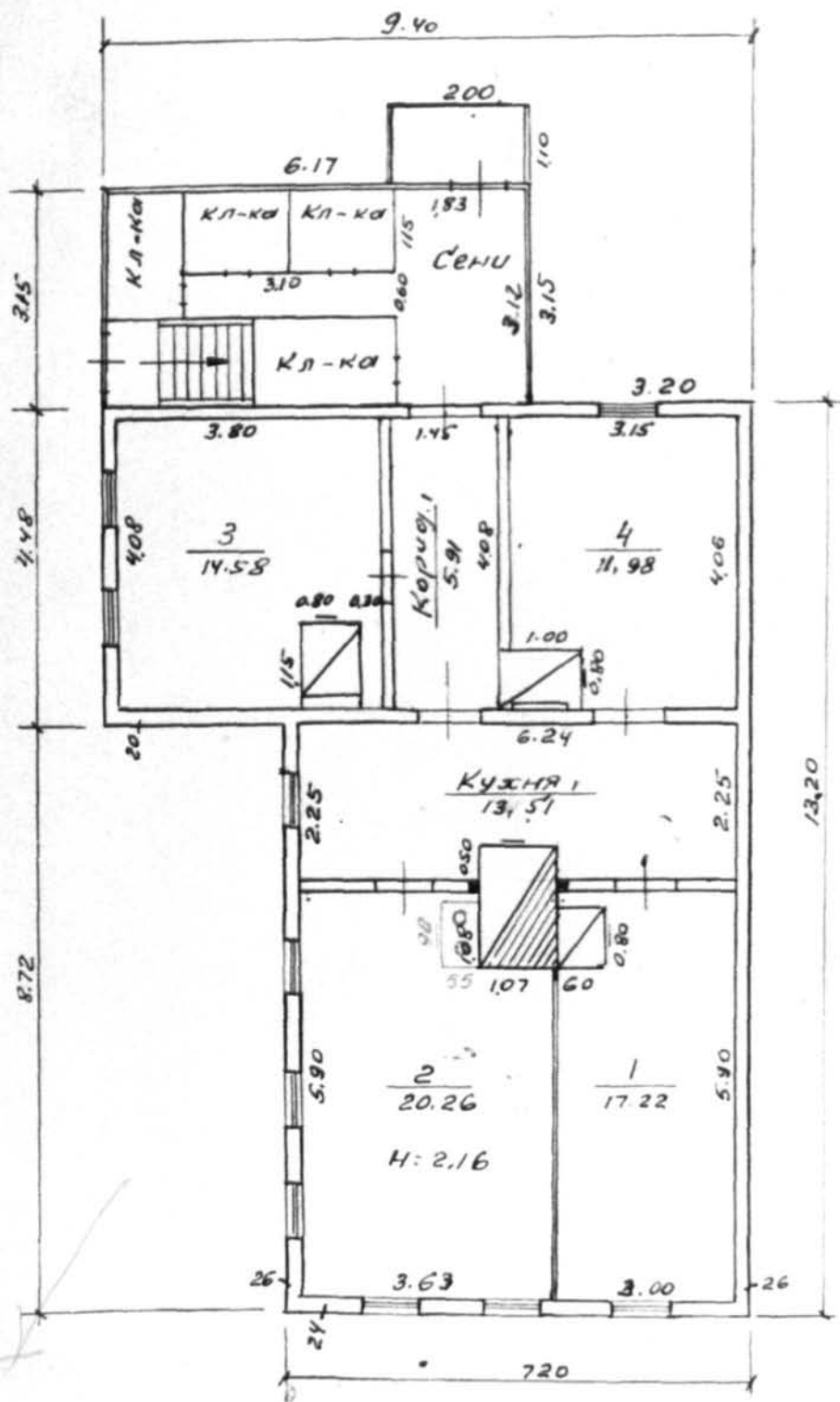
3

2 Тюменб
Тюменской обл/
Район №2

Квартал №

1-этаж

ПЛА
Литера.Е



- 0
- 1
- 2
- 3
- 4
- 5
- 6
- 7
- 8
- 9
- 10

9.

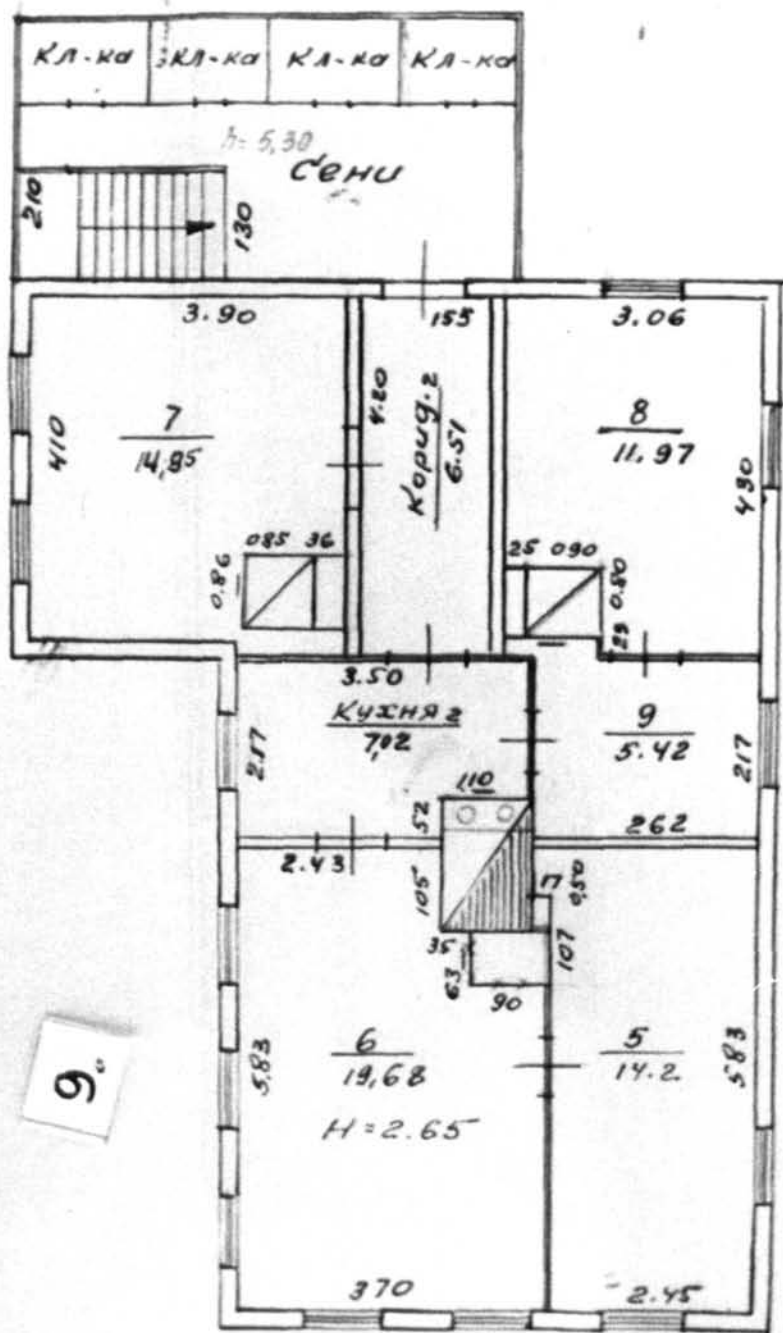
Масштаб. 1:100

ПЛАН

Литера Б

1105 этаже

0
1
2
3
4
5
6
7
8
9
10



9.

13,20

90
65



г. Тюмень
ул. Челюскинцев, 5
Дом деревянный жилой. Начало ХХв.
Вид с ул. Челюскинцев

фото Мухомова Б.А., 1985г.



г. Тюмень

ул. Челюскинцев, 5.

Деревянный жилой дом. Начало XX в.
Северо-восточный фасад. Вид с ул. Че-
люскинцев.

фото Нусенко Б. А., 1983 г.



г. Тюмень
ул. Челюскинцев, 5.

Деревянный жилой дом. Начало XX в.
Фрагмент восточного (дворового) фасада
Окна 2-го яруса ризалитны.

Фото Мусенко Б. А., 1913.

СОЮЗНАЯ РЕСПУБЛИКА РСФСР

ГИОП истории и культуры

(наименов. республиканского округа охраны)

Адрес Тюменская обл., г. Тюмень, ул. Челюскинцев, 5

АССР, край, область, район, автономная обл., национальный округ; населенный пункт

УЧЕТНАЯ КАРТОЧКА

Дом деревянный жилой.

1. НАИМЕНОВАНИЕ ПАМЯТНИКА

памятник
археологии

памятник
истории

памятник
архитектуры

памятник
мемориал. ис-ва

2. ТИПОЛОГИЧЕСКАЯ
ПРИНАДЛЕЖНОСТЬ

2.

3. ДАТИРОВКА ПАМЯТНИКА

Начало XX века.

4. ХАРАКТЕР
СОВРЕМЕННОГО
ИСПОЛЬЗОВАНИЯ

по перво-
начальному
назначению

культурно-
просветите-
льное

туристско-
экскурсион-
ное

лечебно-
оздорови-
тельн.

жилые
помещения

хозяйствен-
ное

не исполь-
зуется

+

предлож. по использ.

5. ХАРАКТЕРИСТИКА
ТЕХНИЧЕСКОГО СОСТОЯНИЯ

хорошее

среднее

плохое

аварийное

+

6. КАТЕГОРИЯ ОХРАНЫ

союзная

республ.

местная

не состоит

+

наличие утвержденной охранной зоны

да

нет

+

7. НАЛИЧИЕ ДОКУМЕНТАЦИИ

паспорт

фотографии

обмеры

реставрационные материалы

+

+

+

место хранения документов

органы охраны

реставрационные мастерски

музей, архив,
НИИ

Дата составления карточки

союзный

республикан.

местный

республикан.

местные

+

« 22 » НОЯБРЯ 1983 г.

Составитель

М. Лученко Б. А., архитектор

Инспектор по охране памятников

Заварзина Л. П.

(Ф., и., о., должность или профессия, подпись)

(Ф., и., о., должность)

Фото или схематический план



*Здание выведет на Красную
Лицкого двора район ул. Челюскинцев*

Небольшое двухэтажное, "Г"-образное в плане, здание составлено из двух блоков. Раздельные поэтажные входы из общего пристроенного тамбура в юго-восточном торце. Планы идентичны и организованы по слабо развитой коридорной схеме.

Декоративную разработку получили главный и северо-восточный фасады. Сруб обшит вертикальной рейкой. Основу декора составляют: филеобразные обшивные угловые пилястры, междуэтажная профилированная ^{полоска} ~~полоска~~, мажикумы на фризе обшивного карниза большого свеса. Наличники подклета выполнены как простые ~~каркасные~~ рамы. Мощные наличники 2-го этажа лучковых окон в завершении имеют стилизованные волюты с декоративными вазонами. Полуколонки выполнены как резные столбики. Подоконная доска УКРАШЕНА из рустами филенками. Её низ дополнен полукругом с радиальными пропилами.

~~Конструктивная основа - несущие стены.~~

Размеры /максимальные/ 13,20 x 7,20 м.

Редкое для Тюменской обл. здание со стилизаторским декором конца XIX -нач. XX века.