

7709219000

ПАМЯТНИКИ ИСТОРИИ И КУЛЬТУРЫ СССР (НЕДВИЖИМЫЕ)

СОЮЗНАЯ РЕСПУБЛИКА РСФСР
Управление по охране памятников Министерства культуры РСФСР
(наименование республиканского органа охраны памятников)

П А С П О Р Т

I. НАИМЕНОВАНИЕ ПАМЯТНИКА Могила советского архитектора Мордвинова Аркадия Григорьевича

Table with 4 columns: памятник археологии, памятник истории (5), памятник архитектуры, памятник монумент. иск-ва

III. ДАТИРОВКА ПАМЯТНИКА (или дата исторического события, с которым связано возникновение памятника — для памятников истории) 1964 г.

IV. АДРЕС (местонахождение) ПАМЯТНИКА Москва, Ленинский р-н, Фрунзенский вал, 50, Новодевичье кладбище, участок 6, ряд 9 (АССР, край, область, район, автономная обл., национальный округ; населенный пункт; пути подъезда)

Table with 7 columns: по первонач. назначению, культурно-просветит., туристско-экскурсион., лечебно-оздоровительн., \* жилые помещения, хозяйственное, не используется

- ПРИЛОЖЕНИЯ:
Фото общего вида — I
Фото фрагментов — I
Генплан —
Обмеры: план —
фасад —
разрез —
Схематический план охранной зоны —

## VI. ИСТОРИЧЕСКИЕ СВЕДЕНИЯ

а)	для памятников археологии	— история возникновения, кем и когда производились разведки и раскопки, место хранения коллекций.
	для памятников истории	— история возникновения: краткая характеристика событий и лиц, в связи с которыми объект приобрел значение памятника.
	для памятников архитектуры и монументального иск-ва	— автор, строитель, заказчик, история создания.

Мордвинов /Мордвишев/ Аркадий Григорьевич -  
- 15/27/1.1896 - 27.7.1964г. Советский архитектор.

В 1930 г. окончил инженерно-строительный факультет МВТУ им.Баумана, в 1943-47 г.г. возглавлял Комитет по делам архитектуры при Совете Министров СССР, в 1950-55 г.г. избирался Президентом Академии архитектуры СССР. В ранний период своего творчества увлекался конструктивизмом /почтамт в Харькове/. В последующие годы архитектор в своих работах придавал большое значение образному значению композиции. Ярким примером этого может служить здание гостиницы на Дорогомилловской набережной /набережная Тараса Шевченко/, построенное по проекту А.Г.Мордвинова и по праву отнесенное к значительным достопримечательностям советской архитектуры и инженерного искусства /1957 г./.

А.Г.Мордвинов является зачинателем скоростных методов строительства. За короткий срок по его проектам были построены многочисленные здания на Калужской улице /Ленинский проспект/ и 6 семиэтажных корпусов на ул.Горького, что явилось примером применения реалистического творческого метода /1937-1940 г.г./.

Значительная часть творчества А.Г.Мордвинова связана с Москвой. Архитектор участвовал в планировке и застройке района Новых Черемушек /1956-1964 г.г./, совместно с рядом архитекторов прокладывал и застраивал Комсомольский проспект /1958-1965 г.г./.

Работы Мордвинова А.Г. отмечены Государственной премией /1941, 1949 г.г./, Награжден Орденом Ленина, двумя другими орденами, а также медалями.

б) перестройки и утраты, изменившие первоначальный облик памятника.

Нет

в) реставрационные работы (общая характеристика, время, автор, место хранения документации)

не проводились

## VII. ОПИСАНИЕ ПАМЯТНИКА

а) для памятников археологии	— характер культурного слоя, важнейшие находки.
для памятников истории	— характеристика памятника, наличие, текст и время установления мемориальной доски.
для памятников архитектуры	— основные особенности планировочной, композиционно-пространственной структуры и конструкций; характер декора фасадов и интерьеров; наличие живописи, скульптуры, прикладного искусства; строительный материал, основные габариты.
для памятников монумент. иск-ва	— основные особенности композиционного и колористического решения; тексты, материал, техника, размер.

На могиле архитектора установлен пилон из белого полированного мрамора (45x45x181 см) на основании из черного полированного гранита (46x46x21 см). На лицевой стороне пилона в "кованых" строках нанесен рельефный текст:

" Зодчий  
Аркадии  
Мордвинов  
1896-1964 "

К основанию памятника примыкает цветник (61x91 см), слегка смещенный влево от центральной оси могильного участка.

Могильный участок (211x183 см) выложен плитами из черного полированного гранита (выс. - 6 см) на цементированном основании.

б) общая оценка общественной, научно-исторической и художественной значимости памятника.

Памятник связан с именем архитектора Мордвинова А.Г., внесшего вклад в советскую архитектуру.

## VIII. ОСНОВНАЯ БИБЛИОГРАФИЯ, АРХИВНЫЕ ИСТОЧНИКИ, ИКОНОГРАФИЧЕСКИЙ МАТЕРИАЛ.

БСЭ, 3-е изд., т. 16  
Н. Соколов. Мастера советской архитектуры, "Архитектура СССР", №17-18, 1947  
Корнфельд Я.О. Лауреаты Сталинских премий в архитектуре, 1941-1950 г.г., М., 1953г.

IX. ТЕХНИЧЕСКОЕ СОСТОЯНИЕ

характеристика общего состояния:  
 для памятников археологии культурного слоя  
 важнейших находок

для памятников архитек-  
 туры и истории конструкций  
 стен  
 покрытий  
 потолков  
 пола  
 декора фасадов  
 интерьеров

в интерьере:  
 живописи  
 скульптуры  
 прикл. иск-ва

для памятников монументального искусства  
 цоколя  
 постамента  
 скульптуры  
 грунта  
 красочного слоя

хорошее	среднее	плохое	аварийное
☩			

X. СИСТЕМА ОХРАНЫ

а) категория охраны

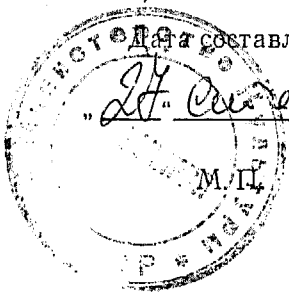
союзная	республ.	местная	не состоит
			☩

б) дата и № документа о принятии под охрану \_\_\_\_\_

в) границы охранной зоны и зоны регулирования застройки (краткое описание со ссылкой на утверждающий документ)

г) балансовая принадлежность и конкретное использование Новодевичье бюро похоронного обслуживания Управления коммунальных объектов Мосгорисполкома

д) дата и № охранного документа \_\_\_\_\_



Дата составления паспорта  
 " 27 " сентября 1979 г.

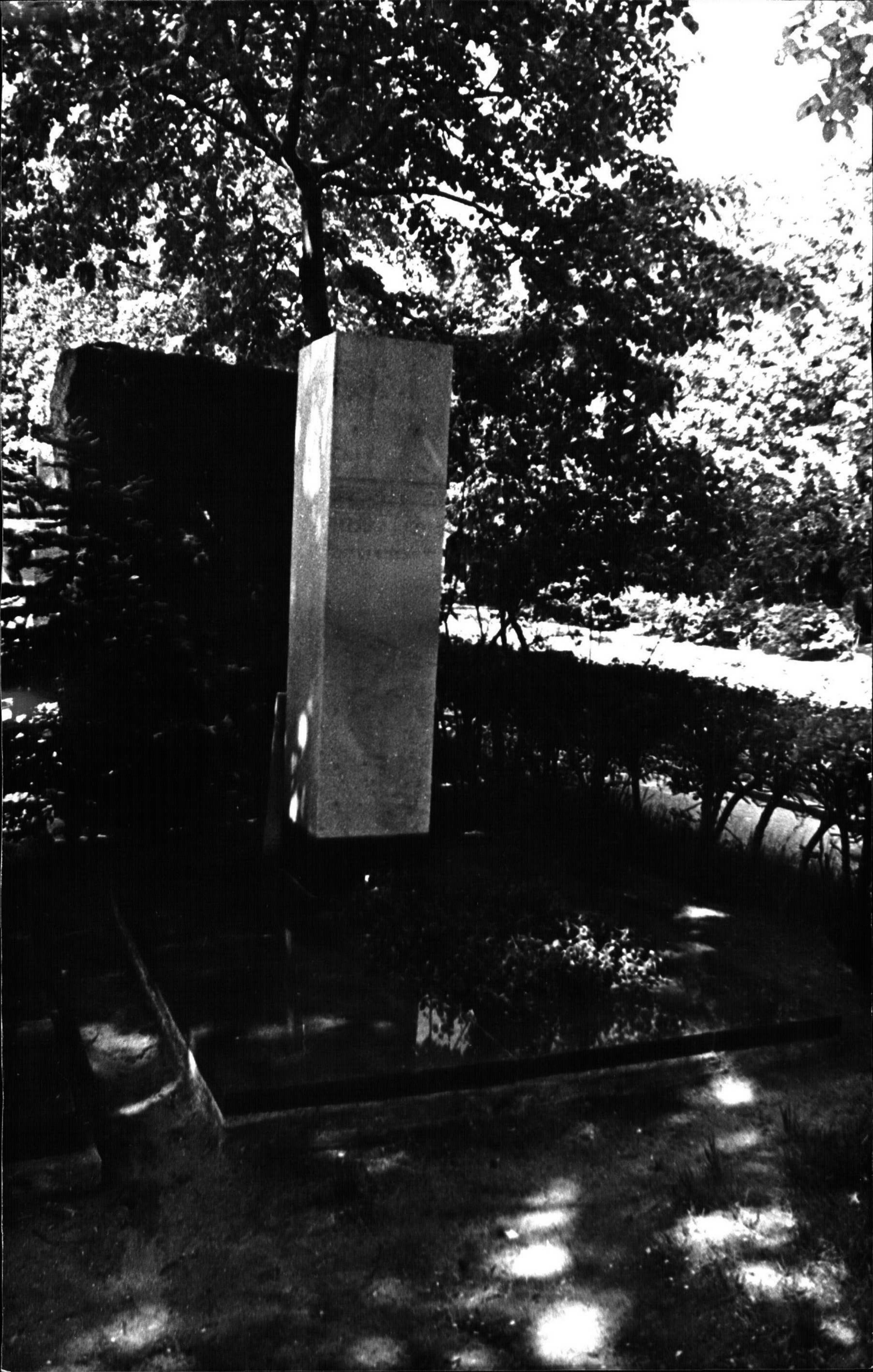
Составитель Салкико В.П. инженер  
 (ф. и. о., должность или профессия)

Валл  
 (подпись)

Инспектор по охране памятников \_\_\_\_\_

Кузнецов  
 (подпись)





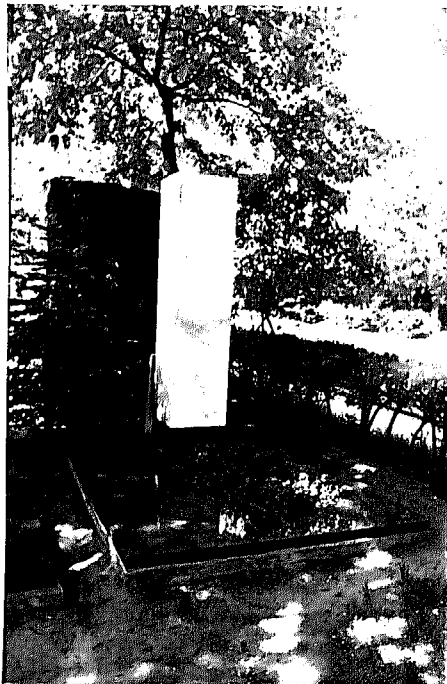


DATE  
EXPIRES  
RENEWAL  
RENEWAL



УЧЕТНАЯ КАРТОЧКА (оборотная сторона)

Фото или схематический план



Краткое описание

На могиле архитектора установлен пилон из белого полированного мрамора (45x45x181см) на основании из черного полированного гранита (46x46x21см). На лицевой стороне пилона в "кованых" строках нанесен рельефный текст:

" Зодчий  
Аркадий  
Мордвинов  
1896 - 1964 "

К основанию памятника примыкает цветник (61x91см). Могильный участок выложен плитами из черного полированного гранита.

МИНИСТЕРСТВО КУЛЬТУРЫ СССР • ПАМЯТНИКИ ИСТОРИИ И КУЛЬТУРЫ СССР (недвижимые) 2.5 I.32.1  
 СОЮЗНАЯ РЕСПУБЛИКА РСФСР Управление по охране памятников Мин. культуры

Адрес: Москва, Ленинский р-н, Фрунзенский вал, 50, Новодевичье клад., р-н  
(АССР, край, область, респ., автономная обл.; национальный округ; населенный пункт)

уч-к 6, ряд 9

### УЧЕТНАЯ КАРТОЧКА

I. НАИМЕНОВАНИЕ ПАМЯТНИКА Могила архитектора Мордвинова Аркадия Григорьевича

II. ТИПОЛОГИЧЕСКАЯ ПРИНАДЛЕЖНОСТЬ

памятник археологии	памятник истории	памятник архитектуры	памятник монумент. ис-ва
	5		

III. ДАТИРОВКА ПАМЯТНИКА

1964 г.

IV. ХАРАКТЕР СОВРЕМЕННОГО ИСПОЛЬЗОВАНИЯ

по первоначальному назначению	культурно-просветительное	туристско-экскурсионное	лечебно-оздоровительн.	жилищные помещения	хозяйственный	не используется
+						

предлож. по использ.

V. ХАРАКТЕРИСТИКА ТЕХНИЧЕСКОГО СОСТОЯНИЯ

хорошее	среднее	плохое	аварийное
+			

VI. КАТЕГОРИЯ ОХРАНЫ

союзная	республ.	местная	не состоит
			+

наличие утвержденной охранной зоны

да	нет

VII. НАЛИЧИЕ ДОКУМЕНТАЦИИ

паспорт	фотографии	обмеры	реставрационные материалы
+	+		

место хранения документов

Дата составления карточки 19. Сентябрь 1979 г.

органы охраны			реставрационные мастерские		музей, архив, НИИ
союзный	республикан.	местный	республикан.	местные	
+	+	+			+

М. П.

Составитель Сельвако ВП Сельвако Инспектор по охране памятников

(ф., и., о., должность или профессия, подпись)

Мурч  
 (ф., и., о., подпись)