

ПАМЯТНИКИ ИСТОРИИ И КУЛЬТУРЫ СССР

(недвижимые)

02010003 0022

СОЮЗНАЯ РЕСПУБЛИКА РОССИЯ

(министерство республиканского органа охраны памятников)

П А С П О Р Т

I. НАИМЕНОВАНИЕ ПАМЯТНИКА Братская могила воинов Советской Армии и партизан, деревня Лручье

II. ТИПОЛОГИЧЕСКАЯ ПРИНАДЛЕЖНОСТЬ

памятник архитектуры	памятник истории	памятник архитектуры	памятник монумент. искусства

4

III. ДАТИРОВКА ПАМЯТНИКА (или дата исторического события, с которым связано возникновение памятника—для памятников истории)

1941-1943г.г. Великая Отечественная войнаIV. АДРЕС (местонахождение) ПАМЯТНИКА Дорожная обл., Губоучевский райондер. Лручье.

(районный округ; поселковый пункт; куты подвала)

V. ХАРАКТЕР СОВРЕМЕННОГО ИСПОЛЬЗОВАНИЯ

по территории, значимости	культурно-просвет.	туристско-экскурсион.	лечебно-оздоровительн.	жилищно-поселенч.	хозяйств. ветен.	не используется
	музей библ. клуб		больн. санит. д-ция.		учреждение торгов. пред-тия, склад	

Эксплуатационный

ПРИЛОЖЕНИЯ:

- Фото общего вида—
- Фото фрагментов—
- Генплан—
- Обмеры: план—
- фасада—
- разреза—
- Схематический план
- охранной зоны—

VI. ИСТОРИЧЕСКИЕ СВЕДЕНИЯ

для памятников архитектуры	— история возникновения, кем и когда производились работы и раскопки, место хранения коллекций.
а) для памятников истории	— история возникновения: краткая характеристика событий и лиц, в связи с которыми объект приобрел значение памятника.
для памятников архитектуры и монументального искусства	— автор, строитель, заказчик, история создания

В братской могиле похоронено 2 неизвестных солдата Брянского фронта, погибших во время обороны войсками 3 армии Трубчевска от гудериановского 47-го танкового корпуса в 1941г., а также неизвестный командир партизанского отряда и партизан Куприян, погибшие в борьбе с гитлеровцами в 1943г., возможно во время освобождения Трубчевска от фашистских оккупантов в сентябре 1943 года.

б) перестройки и утраты, изменившие первоначальный облик памятника.

в) реставрационные работы (общая характеристика, время, автор места хранения документации)

VII. ОПИСАНИЕ ПАМЯТНИКА

для памятников археологии	— характер культурного слоя, важнейшие находки.
для памятников истории	— характеристика памятника, название, текст и время установления мемориальной доски.
а) для памятников архитектуры	— основные особенности планировочной, композиционно-пространственной структуры и конструкций; характер декора фасадов и интерьеров; значение живописи, скульптуры. Прикладного искусства: строительный материал, основные габариты.
для памятников монумент. искусства	— основные особенности композиционного и колористического решения; текст, материал, техника, размер.

Могила находится на деревенском кладбище, обнесена железной оградой, над ней в 1955г. поставлен железный обелиск в виде пирамиды, увенчанной пятиконечной звездой. Высота обелиска 3м.

б) общая оценка общественной, научно-исторической и художественной значимости памятника.

Имеет общественное значение

VIII. ОСНОВНАЯ БИБЛИОГРАФИЯ, АРХИВНЫЕ ИСТОЧНИКИ, ИКОНОГРАФИЧЕСКИЙ МАТЕРИАЛ.

IX. ТЕХНИЧЕСКОЕ СОСТОЯНИЕ

характеристика общего состояния:

для памятников археологии	культурного слоя заключенный материал
для памятников архитектуры и истории	конструкций стен колонн полков пола двери фасады внутренние
в интерьере:	двери культуры краск. мазка
для памятников монументального искусства	стены интерьера культуры статя красочного слоя

хорошо	средне	плохо	затрещина
	+		

X. СИСТЕМА ОХРАНЫ

а) категория охраны

СИСТЕМА	РАСЧЕТЫ	МЕТРИКА	№ СИСТЕМ
			+

б) дата и № документа в отношении под охрану
В-403,16/11-1968г.

Постановление исполкома райсовета

в) границы охранной зоны и зоны регулирования застройки (краткие пояснения со ссылкой на утверждаемый документ)

Не имеет

г) балансовая принадлежность и ответственное учреждение Принадлежит Тручьевскому совхозу

д) дата и № охранного документа Не имеется

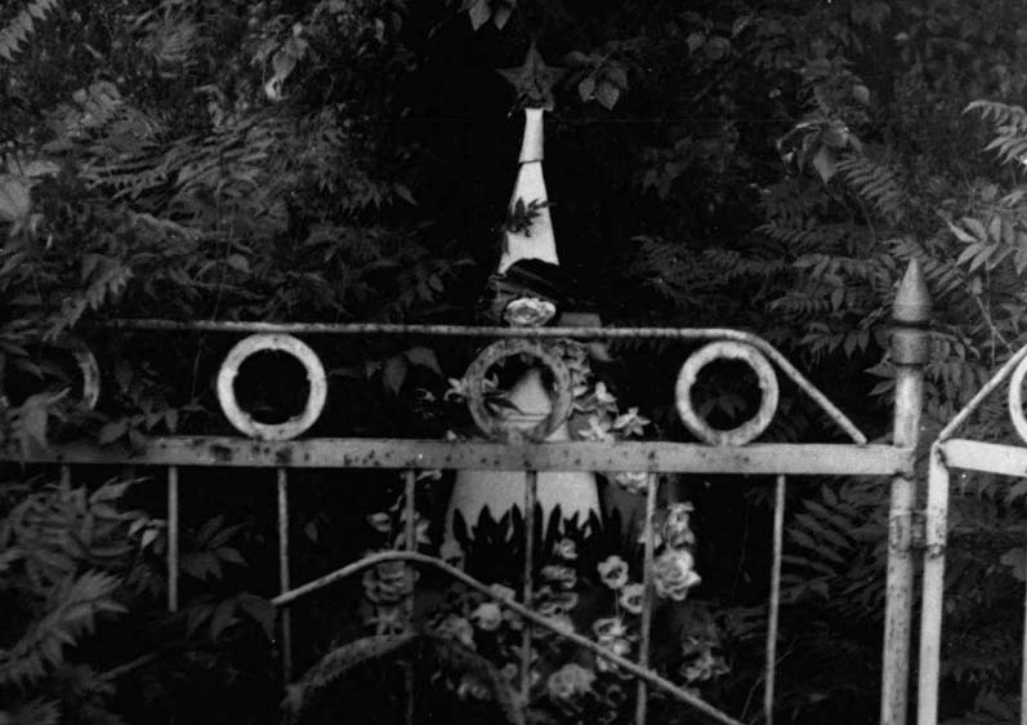
Дата составления паспорта 10 октября 1973 Составитель Иванов В.А. директор Тручьевского музея

10 октября 1973

Инспектор по охране памятников Селиванова

М. П.

(подпись)



МИНИСТЕРСТВО КУЛЬТУРЫ СССР

Памятники истории и культуры СССР [недвижимые]:

РСФСР

Создана республикой

Гос. инспекция по охране памятников Министерства Культуры РСФСР

Брянская обл., Трубчевский район, дер. Тручье

наименование республиканского центра охраны

Адрес

(АССР, край, область, район, вел. обл., нар. округ, нар. пункт)

УЧЕТНАЯ КАРТОЧКА

Братская могилка воинов Советской Армии и партизан

1. Наименование памятника

Памятник археологии	Памятник истории	Памятник архитектуры	Памятник монументального искусства
	Ист. истории		

1941-1943 гг.

2. Датировка памятника

3. Характер современного использования. Предложения по использованию:

4. Характеристика технического состояния Среднее

5. Категория охраны I-II категория

Наличие утвержденной охранной зоны

да	нет
----	-----

6. Наличие документации

Планшет	Фотоаэрофот.	Обмеры	Реставрационные материалы
+	+		

Место хранения документов

Республиканские органы хранения	Местные органы хранения	Республиканские реставрацион.- историч.	Местные реставрацион.-ные мастерские	Истатку по плану
Гос. инспекция	Управл. и-ры			ИИ-У истории

Дата составления карточки

10 октября 1973 г.

Составитель В.А. Палин, директор Трубочевского музея
(ф. и. о., профессия, подпись)

В.А. Палин

197 г.

Инспектор по охране
памятников

Семидинов
(ф. и. о., подпись)

М. П.

В братской могиле похоронены воины Брянского фронта
и партизаны, погибшие в боях с немецко-фашистскими захват-
чиками в 1941-1943 гг.

