

ПАМЯТНИКИ ИСТОРИИ И КУЛЬТУРЫ СССР
(недвижимые)Союзная республика РСФСРМинистерство культуры. Главное управление охраны, использования и
(наименование республиканского органа охраны памятников)
реставрации памятников истории и культуры

П А С П О Р Т

- I. НАИМЕНОВАНИЕ ПАМЯТНИКА БОГАДЕЛЬНЯ. Демидовская площадь. Ансамбль.
- II. ТИПОЛОГИЧЕСКАЯ ПРИНАДЛЕЖНОСТЬ
- | | памятник археологии | памятник истории | памятник архитектуры | памятник манум. ис-ва |
|--|---------------------|------------------|----------------------|-----------------------|
| | | 3 | I | |
- III. ДАТИРОВКА ПАМЯТНИКА (или дата исторического события, с которым связано возникновение памятника - для памятников истории) 1830 - 1840 гг
- IV. АДРЕС (местонахождение) ПАМЯТНИКА Алтайский край. Г. Барнаул.
(АССР, край, область, автономн. обл.,
Пионерская площадь. Проспект Красноармейский, 4.
национальный округ, населенный пункт; пути подъезда)
- V. ХАРАКТЕР СОВРЕМЕННОГО ИСПОЛЬЗОВАНИЯ
- | по первонач. назначению | культурно-просветит. | туристско-курсион. | лечебно-оздоров. | жилищно-помещен. | хозяйств. поль-зуют' |
|-------------------------|--------------------------|--------------------|------------------------------|------------------|---------------------------------------|
| | музей,
клуб,
библ. | | больн.,
санат.,
л/отд. | | учреж. +
торгов.
пром.
склад |

ПРИЛОЖЕНИЯ:

- Фото общего вида - 3
 Фото фрагментов - I
 Генплан - I
 Обмеры: план - I
 фасад -
 разрез -
 Схематический план -
 охранной зоны

VI. ИСТОРИЧЕСКИЕ СВЕДЕНИЯ

- а) для памятников археологии — история возникновения, кем и когда производились разведки и раскопки, место хранения коллекций
- для памятников истории — история возникновения, краткая характеристика событий и лиц, в связи с которыми объект приобрел значение памятника
- для памятников археологии и монументального искусства — автор, строитель, заказчик, история создания

Строительство началось в 1830 г. по проекту Я.Н.Попова, ученика К.И.Росси. Заказчик — администрация Алтайского Горного округа. Завершилось строительство в 1840 г. В здании разместилось Главное управление Алтайского Горного округа. В 1833 г. во дворе здания была заложена церковь Дмитрия Ростовского автор проекта церкви Я.Н.Попов.

В 1918 г. в здании работал Алтайский губком РКП(Б) и Алтайский губернский Совет рабочих, крестьянских и солдатских депутатов.

- б) перестройки и утраты, изменившие первоначальный облик памятника:

В 1878 г. осуществлена некоторая перепланировка.

В 1930 г. настроен второй этаж с сохранением первоначальных перекрытий. Утрачен первоначальный интерьер. Заменена vestibольная парадная лестница, снесен четырехколонный портик, вместо него устроены над парадной дверью навес, опирающийся на пилоны.

- в) реставрационные работы (общая характеристика, время, автор, место хранения документации) Не проводились.

По заказу Алтайского сельскохозяйственного института авторский коллектив под руководством начальника АРМ-6 А.А.Машонкина (г.Барнаул) разработал научно-проектную документацию реставрации памятника в одноэтажном варианте (с восстановлением первоначального облика), 1988 г.

УП. ОПИСАНИЕ ПАМЯТНИКА

- а) для памятников архитектуры - характер культурного слоя, важнейшие находки
- для памятников истории - характеристика памятника, наличие, точот и время установления мемориальной доски
- для памятников архитектуры - основные особенности планировочной, композиционно-пространственной структуры и конотрукций: характер декора фасадов и интерьеров; наличие живописи, скульптуры, прикладного искусства, строительный материал, основные габариты
- для памятников монумент. иск-ва - основные особенности композиционного и колористического решения; точоты, материал, техника, размер.

Здание является элементом ансамбля Демидовской площади. Замыкает площадь с запада. В первоначальном виде одноэтажное кирпичное оштукатуренное прямоугольное, с небольшими ризалитами на флангах (дворовый западный фасад), в плане здание. Вытянутый по горизонтали объём повышен в центральной части; центр с парадным входом отмечен классическим высоким тосканским портиком, гармонирующим с ордерной системой других зданий площади. Выделена цокольная часть. Оконные проемы прямоугольные с сандриками-полочками. Карниз развитый. Вестибюль с лестницей делит здание на равные части, в которых капитальная стена разделяет интерьер на просторные комнаты, одна из которых обращена окнами на площадь, другие - во двор. Планировка очень ясная. Сохранились филенчатые двери, внутренние карнизы, оконные рамы.

- б) общая оценка общественной, научно-исторической и художественной значимости памятника

Памятник гражданской архитектуры первой половины XIX века в формах классицизма. Имеет важное значение как часть градостроительного ансамбля, осуществленного учениками К.И.Росси в соответствии с принципами его классической архитектурной школы.

УП. ОСНОВНАЯ БИБЛИОГРАФИЯ, АРХИВНЫЕ ИСТОЧНИКИ, ИКОНОГРАФИЧЕСКИЙ МАТЕРИАЛ

Материалы БТИ г. Барнаула.

Долнаков А.П. и др. Памятники архитектуры Барнаула. - Барнаул 1982, с. 53, 54.

Степанская Т.М. Градостроители. - Молодежь Алтая. - 1979. - 16 янв

Всемирная иллюстрация. - 1872, т.7. № 173, с. 272-273. (описание архитектурного облика Барнаула, воспроизведение его в виде

Иллюстрации. - 1881, т.8 № 186, с. 163-164.

Степанская Т.м. Каменное зодчество Алтая. - В сб.: Города Алтая. - Барнаул: АГУ, 1986.

IX. ТЕХНИЧЕСКОЕ СОСТОЯНИЕ

хорошее среднее плохое аварийное

Характеристика общего состояния

для памятников археологии культурного слоя важнейших находок

для памятников архитектуры и истории конструкций стен покрытий потолков пола декора фасада интерьеров

в интерьере: живописи скульптуры прикл. ис-ва

для памятников монументального искусства цоколя постамента скульптуры грунта красочного слоя

X. СИСТЕМА ОХРАНЫ

а) категория охраны

б) дата и № документа о принятии под охрану

в) границы охранной зоны и зоны регулирования застройки (краткое описание со ссылкой на утверждающий документ)

Нет



'D000015751'

г) балансовая принадлежность и конкретное использование
Алтайский сельскохозяйственный институт

д) дата и № охранного документа

Дата выдачи паспорта
" 20 " _____ 19⁸⁸ г.

М.П.

Составитель Комаристая Л.А., историк

(Ф., и., о., должность или профессия)

Л. Комаристая
подпись

Инспектор по охране памятников

ЗЫКОВА О.Г. Зыт -

подпись

СОЮЗ. РЕСПУБЛ. МЕСТНАЯ НЕ СОСТОИТ

+

Ивановский Сов. Микр. Р-он
№ 1327 от 30.08.60г.№ 1327 от 30.08.60г.







МИНИСТЕРСТВО КУЛЬТУРЫ СССР, ПАМЯТНИКИ ИСТОРИИ И КУЛЬТУРЫ СССР (недвижимые) _____
 СОЮЗНАЯ РЕСПУБЛИКА РСФСР Министерство культуры. Главное управление охраны, реставрации и использования памятников истории и культуры.
 Адрес Алтайский край, г. Барнаул, Демидовская площадь.

пр-т Красноармейский, 4; ул. Ползунова, 22. АССР, край, область, район; автономная обл.; национальный округ; населенный пункт
 1. НАИМЕНОВАНИЕ ПАМЯТНИКА **ДЕМИДОВСКАЯ ПЛОЩАДЬ. БОГАДЕЛЬНЯ. АНСАМБЛЬ.**

II. ТИПОЛОГИЧЕСКАЯ ПРИНАДЛЕЖНОСТЬ

Памятник археологии	Памятник истории	Памятник архитект.	Памятник монумент ис-ва
	3	I	

III. ДАТИРОВКА ПАМЯТНИКА **1830-1840 гг.**

IV. ХАРАКТЕР СОВРЕМЕННОГО ИСПОЛЬЗОВАНИЯ

По первоначальному назначению	Культурно-просветительное	Туристско-экскурсионное	Лечебно-оздоровительн.	Жилые помещения	Хозяйственное	Не используется
						+

V. ХАРАКТЕРИСТИКА ТЕХНИЧЕСКОГО СОСТОЯНИЯ

Предлож. по использ.	Хорошее	Среднее	Плохое	Аварийное
				+

VI. КАТЕГОРИЯ ОХРАНЫ

Наличие утвержденной охранной зоны	Союзная	Республ.	Местная	Не состоит
		+		

	Да	Нет
		+

VII. НАЛИЧИЕ ДОКУМЕНТАЦИИ

Место хранения документов	Паспорт	Фотографии	Обмеры	Реставрационные матер.
Дата составления карточки	+	+	+	

Органы охраны			Реставрацион. мастерские	
союзный	республикан.	местный	республикан.	местные
	+			

Составитель **Семезистая Л.А., историк** Инспектор по охране памятников **Зыкова О.Г.**
 ф. и. о., должность или профессия, подпись ф., и. о., подпись



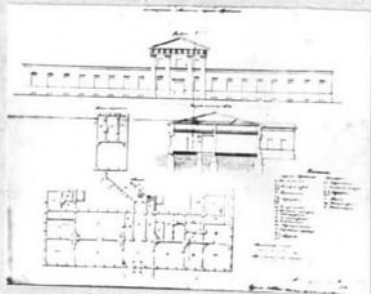
Косов

Зыкова

Музей, архив ВНИИ Искусств Вознания.

УЧЕТНАЯ КАРТОЧКА (оборотная сторона)

Фото или схематический план



Краткое описание

Элемент ансамбля Демидовской площади, замыкает площадь с запада. Кирпичное, оштукатуренное, прямо-угольное в плане, с небольшими ризалитами на дворовом фасаде. Центральная часть повышена, была отмечена классическим тосканским портиком.

Капитальная стена делит интерьер на просторные комнаты, обращенные окнами к площади и во двор.

Памятник гражданской архитектуры I-й половины XIX века в формах классицизма, часть градостроительного ансамбля в традициях К. Росси.