

ПАМЯТНИКИ ИСТОРИИ И КУЛЬТУРЫ СССР

(недвижимые)

СОЮЗНАЯ РЕСПУБЛИКА РСФСР

Министерство культуры. Главное управление по охране памятников истории и культуры
(наименование республиканского органа охраны памятников)

культуры.

П А С П О Р Т

I. НАИМЕНОВАНИЕ ПАМЯТНИКА Дом жидов.II. ТИПОЛОГИЧЕСКАЯ
ПРИНАДЛЕЖНОСТЬ:

памятник археологии	памятник истории	памятник архитектуры	памятник монумент. иск-ва
		2	

III. ДАТИРОВКА ПАМЯТНИКА (или дата исторического события, с которым связаны возникновение памятника — для памятников истории)

начало XX века.IV. АДРЕС (местонахождение) ПАМЯТНИКА Архангельская обл., г. Баргоско, ул. III Интернационала, 30.

(АССР, край, область, район, автономная обл., автономный округ, национальный округ, путевое отделение)

V. ХАРАКТЕР
СОВРЕМЕННОГО
ИСПОЛЬЗОВАНИЯ

не использо- ван, неис- пользован	структурно- проспект.	туристско- искусств.	лечеб- но-профи- лактич.	жилое помещение	хозяйст- венное	не использо- зуется
	музей, библ., клуб		<u>ДОУ, СВД</u> санит. д/ста.		учреждение торгов. промышл. склад	

ПРИЛОЖЕНИЯ:

- Фото общего вида — 5
 Фото фрагментов — 10
 Планы —
 Обмеры: план — 3
 фасада —
 разрез —
 Схематический план
 образной зоны —

вкладыш к разделу VIIa/ — I стр.

VI. ИСТОРИЧЕСКИЕ СВЕДЕНИЯ

- | | | | |
|----|--|---|--|
| 4) | | Для заметки архитектора | — история возникновения, кем и когда произведена разработка и проект, место хранения копий. |
| | | Для заметки истории | — история возникновения: кратко характеристика событий и лиц, в связи с которыми объект приобрел значение памятника. |
| | | Для заметки архитектуры и монументального искусства | — автор, строитель, заказчик, история создания. |

Здание, судя по стилистическим особенностям композиции и декора, внутренней планировки, и убранства интерьера, построено в начале XX века.

- 6) реставрация и утраты, влияющие на сохранность объекта памятника.

Утрачен балкон мезонина со стороны двора. Переделано крыльцо на окованном углу дома.

- 8) реставрационные работы (объем работ, характеристика, время, автор, место хранения документации)

Реставрационные работы не проводились.

VII. ОПИСАНИЕ ПАМЯТНИКА

к)	для памятника археологии	— характер культурного слоя, важнейшие находки.
	для памятника истории	— характеристика памятника, наличие, текст и время установления мемориальной доски.
	для памятника архитектуры	— основные особенности планировки, композиционно-пространственной структуры и конструкции, характер двора фасада и интерьеров; наличие живописи, скульптуры, прикладного искусства; строительный материал, основные габариты.
	для памятника монумент. иск-ва	— основные особенности композиционного и колористического решения; текст, материал, техника, размер.

Дом стоит слегка отступя от красной линии улицы. Главный/книжный/фасад оформлен от него небольшим палисадником. Одноэтажное деревянное, рубленое а ладу здание на белокаменном цоколе стилистически близко модерну. Прямоугольная в своей основе форма плана усложнена сильно выступающим ризалитом в центре главного фасада, скошенным што-восточным углом и выступом со стороны двора. Со двора в центре над основным объемом возмшается мезонин с двускатной кровлей, которому с улицы соответствует высокий треугольный щипец над чердаком. Все фасады решены с легкой асимметрией в композиции. На главном фасаде центральный ризалит выделен тремя окнами с лучковыми перемычками и щипцом, украшенным свисающими балками с резными "гирляндами". Боковые окна — широкие, трёхчастные. На углах расположено два входа. Парадный вход решён в виде вычёркнутого в основной объём открытого крыльца с тремя столбами/один-отдельностоящий и два пристенных/. В проёме сохранилась богато декорированная двустворчатая фальшчатая дверь. Интересна столарка окон главного фасада, в верхней части имеющих между вертикальную расстекловку. Боковые и дворовый фасады не декорированы, за исключением профилированного / см. вкладка/

б) общедоступная, научно-историческая и художественная значимость памятника.

Редкий для каргопольской застройки образец дома нач. XX века, близкого по своим стилистическим особенностям к модерну. Интересны интерьеры памятника, сохранившие элементы первоначальной отделки/печи, двери,

VIII. ОСНОВНАЯ БИБЛИОГРАФИЯ, АРХИВНЫЕ ЗАРИСЫ, ИСТОЧНИКИ, ИКОНОГРАФИЧЕСКИЙ МАТЕРИАЛ

Библиография, архивных источников, иконографического материала не имеется. Планы, кроки, фотографии и негативы хранятся в Архангельском областном управлении культуры.

IX. ТЕХНИЧЕСКОЕ СОСТОЯНИЕ

характеристика общего состояния:		состояние	среднее	плохое	защитное
для памятника архаичности	конструкция стен	+			
для памятника архаичности и истории	каркасная структура	+			
	конструкция пола	+			
	конструкция потолка	+			
	каркасная конструкция	+			
	каркасная конструкция	+			
	каркасная конструкция	+			
в интерьере:	каркасная конструкция	+			
для памятника историко-культурного значения	каркасная конструкция	+			
	каркасная конструкция	+			
	каркасная конструкция	+			
	каркасная конструкция	+			
	каркасная конструкция	+			

X. СИСТЕМА ОХРАНЫ

а) защита территории

открытая	частично	хорошая	плохая
		+	-

б) дата и № документа и органы надзора

*1200 от 2.7.92**Историко-культурный музей-заповедник*

в) границы охранной зоны и зоны регулирования застройки (краткое описание границы на утверждённом документе)

Границы охранной зоны памятника определяются документом "Аудитополь. Проект охранных зон и зон регулирования застройки левобережья", разработанным в 1976 г. в Ленинграде, автор - ГИИ Кулаков
Утверждён решением Архангельского облисполкома от 12/10 1978 г.
№ 421

г) ведомство территориально и административно

Ленинградский обл. ИИ

д) дата и № охранный документ

№ 1200

Дата утверждения документа

*1975*Составитель: *Историко-культурный музей-заповедник**Историко-культурный музей-заповедник*

Исполнитель: _____

(подпись)



D000019944

Выглядя и поспорту "Дом шлоф. Архангельская обл,
г. Корж-поль, ул. III интернационала, 30"

К разделу VIIб/Продолжение/:

карниз, другого по всему периметру дома. На западном фасаде устроено
прямьцо "чёрного" входа - лучный зонт на четырёх резных столбах. Кро-
ровый фасад интересен контрастом больших окон, создающих иллюзю по-
ложения в центре и в восточной половине, с маленькими окнами подсоб-
ных помещений выступающей части дома.

Внутренняя планировка первого этажа построена на сочетании кори-
дорного и аксиального принципов композиции. Вдоль центральной оси про-
ходит широкий коридор, соединяющийся с прямой парадного входа. Аксиа
делит коридор на две неравные части. По сторонам коридора расположены
две аксиалы, продолжившиеся и соединившиеся между собой в трёхкомнат-
ной аксиале вдоль бокового/восточного/ фасада. Кухня и другие подсоб-
ные помещения сосредоточены в северо-западной части дома. Здесь же на-
ходится двухъярусная деревянная лестница на мезонин. В мезонине - одна
спальная комната и коридор, сообщавшийся с лестницей, и чердаком. В интаре-
ере первого этажа охранилось шесть угловых со оконными зёрнами
печей, облицованных белым гладиом кафелем/размер: 32,5 x 23/. Печи пла-
ют два типа завершения - одно в виде танцующего карниза, другое в виде
лонных растительных фризоз. Дололь арочных проёмов. Двухстворчатые (плывче-
тие двери просты по рисунку. Одна из них имеет застывшие верхние (и-
лики). Пол в доме - дощатый. Потолки некоторых комнат украшены танцую-
ми карнизами.









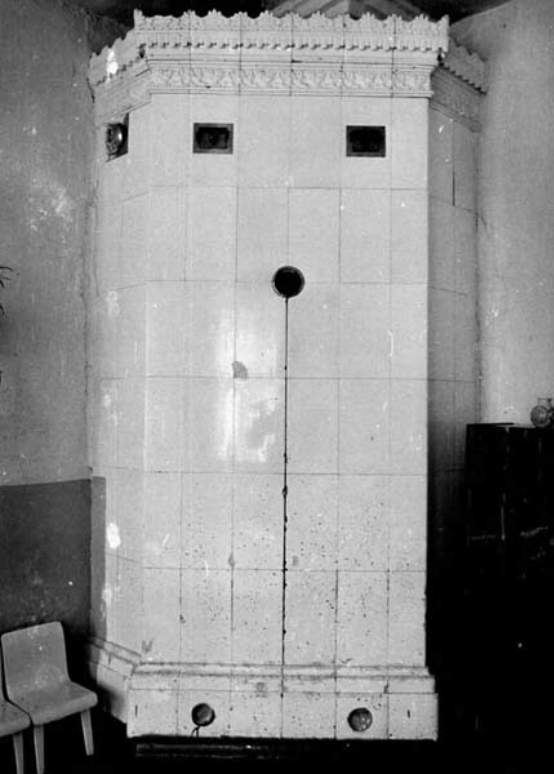










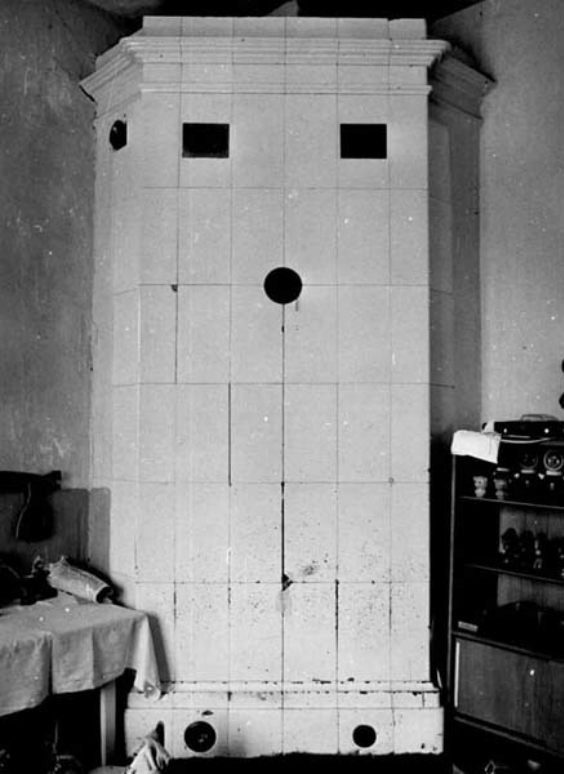












СОЮЗНАЯ РЕСПУБЛИКА РСФСР МК Гл. упр. по охр. памят. ист. и культ. (индекс)
 Адрес Архангельская обл., г. Каргополь, ул. III Интернационала, 30.
 (АССР, край, области; район, автономная обл.; национальный округ; населенный пункт)

УЧЕТНАЯ КАРТОЧКА

I. НАИМЕНОВАНИЕ ПАМЯТНИКА Дом жилой.

II. ТИПОЛОГИЧЕСКАЯ ПРИНАДЛЕЖНОСТЬ

памятник архитектуры	памятник истории	памятник архитектуры	памятник монумент. ис-ис
		2	

III. ДАТИРОВКА ПАМЯТНИКА

Нач. XX в.

IV. ХАРАКТЕР СОВРЕМЕННОГО ИСПОЛЬЗОВАНИЯ

по первоначальному назначению	культурно-просветительное	туристско-экскурсионное	лечебно-оздоровительное	иные назначения	хозяйственно-бытовое	не используется
			+			

проект, по плану

V. ХАРАКТЕРИСТИКА ТЕХНИЧЕСКОГО СОСТОЯНИЯ

хорошее	среднее	плохое	аварийное
+			

VI. КАТЕГОРИЯ ОХРАНЫ

союзная	республик.	местная	не состоит
		+	✓

наличие утвержденной охраны типа

да	нет
+	

VII. НАЛИЧИЕ ДОКУМЕНТАЦИИ

инвентарь	фотографии	обмеры	реставрационные материалы
+	+	+	

место хранения документов
 Дата составления карточки

органы охраны		реставрационные мастерские		музей, ордена, инст
союзная	республикан.	местная	республикан.	местные
+		+		

Составитель научноисследователь Г. К. Смирнов

Исполнитель по стране памятников

ВИДИ

(Ф. И. О. полностью)



Handwritten signature

Фото или схематический план



Краткое описание

Одноэтажный с мезонином деревянный дом на белокаменном цоколе, близкий по стилю модерну, стоит отступя от красной линии улицы. План усложнен ризалитом в центре главного фасада, скошенным углом и выступом со стороны двора. Со двора возвышается мезонин. Фасады решены с лёгкой асимметрией в композиции. Декор скромен, сосредоточен в основном в нише над ризалитом и в убранстве парадного и чёрного крылец. Внутренняя планировка сочетает коридорный и анфиладный принципы композиции. В интерьере сохранились белые кафельные печи, филенчатые двери, тиснутые карнизы.

Редкий для Каргополя пример дома начала XIX века, близкого по стилю модерну.