

ПАМЯТНИКИ ИСТОРИИ И КУЛЬТУРЫ СССР
(недвижимые)

3300329002

Союзная республика РСФСР

Министерство культуры. Гос. инспекция по охране памятников истории и культ.
(наименование республиканского органа охраны памятников)

П А С П О Р Т

I. Наименование памятника Церковь Казанской Богоматери. Сторожка.

II. Типологическая принадлежность

памятник археологии	памятник истории	памятник архитектуры	памятник монумент иск-ва
		4	

III. Датировка памятника (или дата исторического события, с которым связано возникновение памятника—для памятников истории)

пер. пол. XIX в.

IV. Адрес (местонахождение) памятника Владимирская обл., Камешковский р-н.,

(АССР, край, область, район, автономная обл.,

с. Усолье.

национальный округ, населенный пункт, пути подъезда)

V. Характер современного использования

по первонач. назначению	культурно-просветит.	туристско-экскурсион.	лечебно-оздоровительн.	жилые помещения	хозяйственное	не используется
+	музей библ. клуб		больн. санат д отд.		учреждение торгов. про- мышл. склад	

Приложения:

Фото общего вида— 3

Фото фрагментов—

Генплан—

Обмеры: план— 1

фасад—

разрез—

Схематический план

охранной зоны—

Вкладыш: 1 лист к пункту VII а.

VI. Исторические сведения

а)	для памятников археологии	— история возникновения, кем и когда производились разведки и раскопки, место хранения коллекций.
	для памятников истории	— история возникновения: краткая характеристика событий и лиц, в связи с которыми объект приобрел значение памятника.
	для памятников архитектуры и монументального иск-ва	— автор, строитель, заказчик, история создания

Церковь Казанской Богоматери в селе Усолье была выстроена усердием горожан в 1808г. Очевидно, во второй половине XIXв. вокруг церкви была выстроена ограда.

В юго-западной части ограды находится сторожка которая была выстроена, очевидно, в первой половине XIXв. сведений, относящихся по времени строительства памятника обнаружить не удалось.

Датировка дается, исходя из художественно-стилистического анализа декоративного оформления фасадов.

б) перестройки и утраты, изменившие первоначальный облик памятника.

С западной и с северной стороны сделаны поздние пристройки.

в) реставрационные работы (общая характеристика, время, автор, место хранения документации).

Реставрационных работ не проводилось.

Документация хранится в архиве ВСЭНРПМ

VII. Описание памятника

а) для памятников археологии	—характер культурного слоя, важнейшие находки.
для памятников истории	—характеристика памятника, наличие, текст и время установления мемориальной доски.
для памятников архитектуры	—основные особенности планировочной композиционно-пространственной структуры и конструкций; характер декора фасадов и интерьеров; наличие живописи, скульптуры, прикладного искусства; строительный материал, основные габариты.
для памятников монумент. иск-ва	—основные особенности композиционного и колористического решения; тексты, материал, техника, размер.

Сторожка входит в систему ограды церкви Казанской Богоматери и находится в 15-20 метрах к юго-западу от церкви /см. паспорт "Церковь Казанской Богоматери"/.

Сторожка сложена из красного кирпича на известковом ^{растворе} ~~основании~~, размеры ^{кирпича} ~~каждого~~ составляют : 270x120x80. Стены оштукатурены и побелены.

Памятник представляет собой одноэтажный дом под 4-х скатной ^{с вальмой} ~~металлической~~ кровлей. С северной и с западной стороны сделаны поздние каменные пристройки.

Памятник в плане выглядит как прямоугольник, ориентированный с юга на север.

/См. вкладыш/

б) общая оценка общественной, научно-исторической и художественной значимости памятника.

Памятник представляет характерный пример служебной культовой постройки, выполненной с использованием элементов стиля классицизма.

VIII. Основная библиография, архивные источники, иконографический материал.

1. В. Фобренрахов. Историко-статистич. описание церквей

~~не обнаружены.~~ и приходов Влад. епархии. Владимир, 1898 г., вып. V, с. 212-213

2. И.Ф. Токмаков. Уст.-стат. описание г. Коврова с уездом. М., 1903 г., с. 96-97.

IX. Техническое состояние

характеристика общего состояния:		хорошее	среднее	плохое	аварийное
для памятников археологии	культурного слоя важнейших находок				
для памятников архитектуры и истории	конструкций	+			
	стен	+			
	покрытий	+			
	потолков	+			
	пола	+			
в интерьере:	декора фасадов	+			
	интерьеров				
живописи					
скульптуры					
прикл. иск ва					
для памятников монументального искусства	цоколя				
	постаumenta				
	скульптуры				
	грунта				
красочного слоя					

X. Система охраны

а) категория охраны

союзная	республ.	местная	не состоит
		+	

б) дата и № документа о принятии под охрану Решение Облисполкома
от 5.10.60г. № 754

в) границы охранной зоны и зоны регулирования застройки (краткое описание со ссылкой на утверждающий документ)

Не установлены.



D000031240

г) балансовая принадлежность и конкретное использование Община верующих.
Жилое помещение.

д) дата и № охранного документа _____

Дата составления паспорта _____

Составитель Арзамасцев И.В.-н/с
(ф., и., о., должность или профессия)

ВСЭН РПМ

подпись



Инспектор по охране памятников _____

подпись

Владимирская обл., Камешковский р-н.,
с.Усолье.

Церковь Казанской Богоматери.Сторожка.

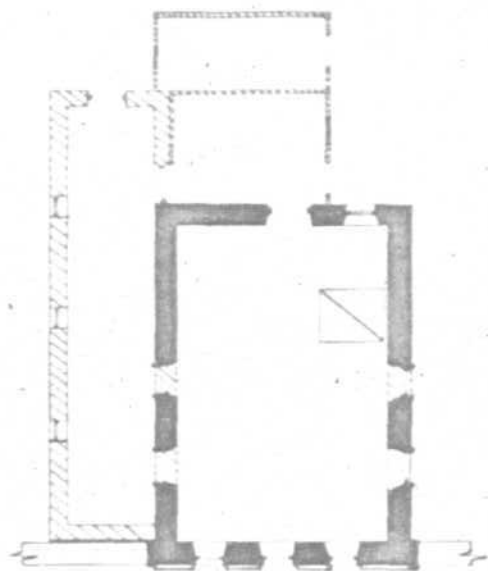
Продолжение к пункту 7а:-

Декоративное оформление памятника выполнено с использованием элементов стиля классицизма. Южный лицевой фасад оформлен "рустом".

Чердачное окно сделано в форме ^{светелки} ~~небольшого~~ ~~мезонита~~ под треугольным фронтоном.

Вход в дом осуществляется с восточной стороны через пристройку. Единое прямоугольное в плане помещение перекрыто плоским потолком с лепниной. Стены оштукатурены и побелены. Оконные проемы ^{слабо выраженной лучковой} ~~прямоугольной~~ формы с широкими откосами. Оконные заполнения - двойные ~~двери~~ деревянные рамы. Полы деревянные крашенные. Сохраняется старая печь из белого изразца.

ВЛАДИМИРСКАЯ ОБЛ. КАМЕШКОВСКИЙ Р-ОН,
Д. УСОЛЬЕ.
СТОРОЖКА ПРИ ЦЕРКВИ. ПЛАН.
I пол. XIX в.



МИЧАЛИН В
1982



Владимирская ебл,
Жамшековской р-се,
с. Уголове

в-во Жамская, 1808.
Стоянка. Июл. XIX в.
Вид с юго-запада.

Фот. В. Арзамасцев, 82



Владимирская епархия
Кашинский уезд
с. Устье

ч. в. Каменская, 1808 г.
Создана. Июнь XIX в.
Вид с юга.



Владимирская обл.
Жамешковский р-он,

с. Устье

и-во Жамешкая, 1808г.

Смоленка, 1-й пол. XIX в.

Вид с юго-востока.

Адрес Владимирская обл., Камешковский р-н., с. Усолье.
 (АССР, край, область, район, автономная обл., национальных округ, населенный пункт)

УЧЕТНАЯ КАРТОЧКА
Церковь Казанской Богоматери. Сторожка.

I. НАИМЕНОВАНИЕ ПАМЯТНИКА
 II. ТИПОЛОГИЧЕСКАЯ ПРИНАДЛЕЖНОСТЬ

памятник археологии	памятник истории	памятник архитектуры	памятник монумент. ис-ва
		4	

III. ДАТИРОВКА ПАМЯТНИКА

пер. пол. XIX в.

по первоначальному назначению	культурно-просветительное	туристско-экскурсионное	лечебно-оздоровительн.	жилые помещения	хозяйственное	не используется
+						

IV. ХАРАКТЕР СОВРЕМЕННОГО ИСПОЛЬЗОВАНИЯ

предлож. по использ.
 V. ХАРАКТЕРИСТИКА ТЕХНИЧЕСКОГО СОСТОЯНИЯ

хорошее	среднее	плохое	аварийное
+			

VI. КАТЕГОРИЯ ОХРАНЫ

союзная	республ.	местная	не состоит
		+	
		да	нет
			+

наличие утвержденной охранной зоны

VII. НАЛИЧИЕ ДОКУМЕНТАЦИИ

паспорт	фотографии	обмеры	реставрационные материалы
+	+	+	

Место хранения документов

органы охраны			реставрационные мастерск.		музей, архив.
союзный	республиканск.	местный	республиканск.	местные	НИИ
+		+		+	+

Дата составления карточки

ИЮНЬ 1983

Составитель Арзамасцев И.В.-н/с ВСЭНРИМ

Инспектор по охране памятников



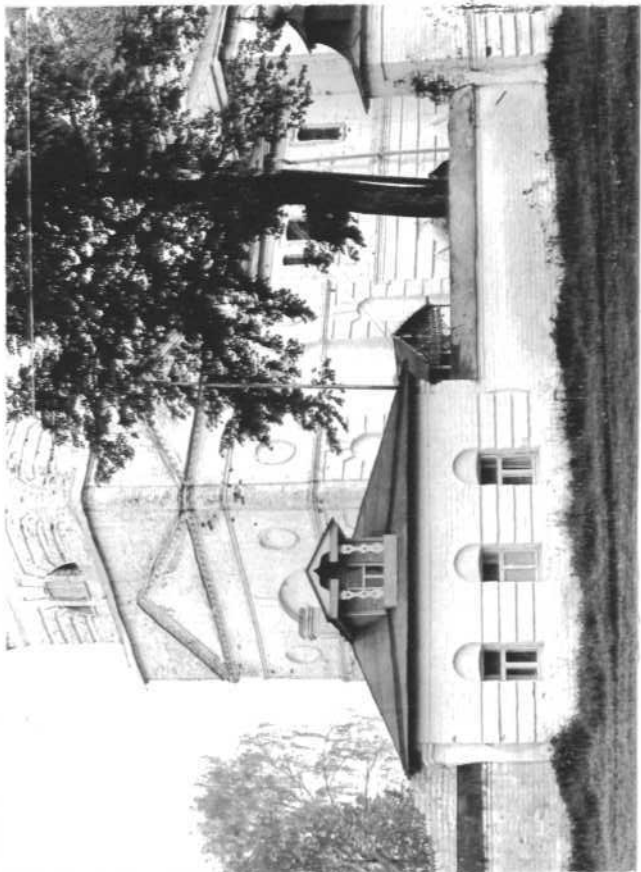
(Ф., и., о., должность и профессия, подпись)

(Ф., и., о., подпись)

УЧЕТНАЯ КАРТОЧКА (оборотная сторона)

Фото или схематический план

Краткое описание



Сторожка входит в систему ограды и находится в 15-20 м. к юго-западу от церкви Казанской Богоматери. Сложена из кирпича на известковом основании. Размеры кирпича составляют: 270x120x80. Стены оштукатурены и побелены.

Памятник одноэтажный дом под д-х скатной металлической кровлей С с северной и с западной стороны сделаны поздние каменные пристройки. Южный лицевой фасад оформлен "рустом". Чердачное окно сделано в форме небольшого мезонина под треугольным фронтоном.

Памятник представляет характерный пример служебной культовой постройки, выполненный с использованием элементов стиля "классицизма".