

370000 1446

МИНИСТЕРСТВО КУЛЬТУРЫ СССР

3.3

-I.17.4

индекс

ПАМЯТНИКИ ИСТОРИИ И КУЛЬТУРЫ СССР (недвижимые)

СОЮЗНАЯ РЕСПУБЛИКА РСФСР

Министерство культуры. Главное управление **охраны, реставрации и использования памятников истории и культуры.**
(наименование республиканского органа охраны памятников)

П А С П О Р Т

I. НАИМЕНОВАНИЕ ПАМЯТНИКА Больница замская. Главный корпус.

II. ТИПОЛОГИЧЕСКАЯ
ПРИНАДЛЕЖНОСТЬ

памятник археологии	памятник истории	памятник архитектуры	памятник монумент. иск-ва
		3	

III. ДАТИРОВКА ПАМЯТНИКА (или дата исторического события, с которым связано возникновение памятника — для памятников истории)

1909-1911г.г.

IV. АДРЕС (местонахождение) ПАМЯТНИКА

Ивановская обл., г. Иваново. ул. Постышева, 57/3

(СССР, край, область, район, автономная обл.,

национальный округ; населенный пункт; пути подъезда)

V. ХАРАКТЕР
СОВРЕМЕННОГО
ИСПОЛЬЗОВАНИЯ

по первонач. назначению	культурно-просветит.	туристско-экскурсион.	лечебно-оздоровительн.	жилые помещения	хозяйственное	не используется
	музей б-ль. клуб		больн. санат. д/отд. +		учреждение торгов. промышл. склад	

ПРИЛОЖЕНИЯ:

Фото общего вида — I
 Фото фрагментов — 6
 Генплан — 1
 Обмеры: план — 2
 фасад —
 разрез —
 Схематический план
 охранной зоны —

Учетная карточка -I

VI. ИСТОРИЧЕСКИЕ СВЕДЕНИЯ

- а) {
- | | |
|---|---|
| для памятников археологии | — история возникновения, кем и когда производились разведки и раскопки, место хранения коллекций. |
| для памятников истории | — история возникновения: краткая характеристика событий и лиц, в связи с которыми объект приобрел значение памятника. |
| для памятников архитектуры и монументального иск-ва | — автор, строитель, заказчик, история создания. |

Существующее кирпичное здание бывшей земской больницы в Иваново-Вознесенске начато строиться в 1909 году. В 1910 году строительство было закончено. В течение года оно оснащалось оборудованием. Открытие состоялось в 1911 году.

б) перестройки и утраты, изменившие первоначальный облик памятника

Утрачено первоначальное убранство и оборудование.

в) реставрационные работы (общая характеристика, время, автор, место хранения документации)

Не проводились.

VII. ОПИСАНИЕ ПАМЯТНИКА

а) {	для памятников археологии	— характер культурного слоя, важнейшие находки
	для памятников истории	— характеристика памятника, наличие, текст и время установления мемориальной доски
	для памятников архитектуры	— основные особенности планировочной, композиционно-пространственной структуры и конструкций; характер декора фасадов и интерьеров; наличие живописи, скульптуры, прикладного искусства; строительный материал, основные габариты
	для памятников монумент. иск-ва	— основные особенности композиционного и колористического решения; тексты, материал, техника, размер

Здание расположено на окраине исторического района города в комплексе построек современной 3-й городской больницы, южным торцовым фасадом выходит на ул. Постышева.

Прямоугольное в плане вытянутое вдоль продольной оси двухэтажное здание, выполненное из красного необлицованного кирпича. Объём усложнен ризалитом на главном /западном/ фасаде и двумя ризалитами на дворовом, а также щипцом, возвышающимся над ризалитом главного фасада.

Главный фасад решен симметрично. Декоративно оформлены лишь этот главный фасад и боковой, смотрящий на главную улицу района — ул. Постышева. Горизонтальные членения состоят из венчающего карниза с кронштейнами типа городков и межэтажного пояса, украшенного бегунком. Фасады членятся лопатками, расположенными по углам здания.

Первый этаж обработан рустом. Основным декоративным элементом являются тяжелые полуличники окон второго этажа с стилизацией в духе барокко и выступающие из плоскости стены веерные перемычки с замковыми камнями у окон первого этажа. Богато орнаментирована карнизная часть венчающего фасад щипца. Декор дополняют кованые зонты над дворовыми входами в здание.

Внутренняя планировка коридорная. В центре здания обширный вестибюль с парадной лестницей на второй этаж. "Черная" лестница устроена в боковом дворовом ризалите.

Из внутреннего убранства сохранились остатки полов из метлахской плитки, двухфиленчатые двери с открывающейся фрамугой и кованое ажурное ограждение лестницы.

б) общая оценка общественной, научно-исторической и художественной значимости памятника.

Интересное по архитектурному оформлению и планировочному решению больничное здание. Демонстрирует значительные вклады в медицину в предреволюционное время в Иваново-Вознесенске.

VIII. ОСНОВНАЯ БИБЛИОГРАФИЯ, АРХИВНЫЕ ИСТОЧНИКИ, ИКОНОГРАФИЧЕСКИЙ МАТЕРИАЛ

1. Журналы Шуйского уездного земского собрания 1910 года. Шуй, 1911 г., стр. 15-16.
2. ГАИО, ф. 2, оп. 2, е. х. 646. "История развития общественной медицины". /Сообщено А. Тихомировым/.

XI. ТЕХНИЧЕСКОЕ СОСТОЯНИЕ

характеристика общего состояния:

для памятников археологии

культурного слоя
важнейших находок

для памятников архитектуры и истории

конструкций
стен
покрытий
потолков
пола
декора фасадов
интерьеров

в интерьере:

живописи
скульптуры
прикл. иск-ва

для памятников монументального искусства

цоколя
постаментов
скульптуры
грунта
красочного слоя

хорошее	среднее	плохое	аварийное
+			
+			
+			
+			
+			
+			

X. СИСТЕМА ОХРАНЫ

а) категория охраны

союзная	республ.	местная	не состоит
			+

не охраняется

б) дата и № документа о принятии под охрану

в) границы охранной зоны и зоны регулирования застройки (краткое описание со ссылкой на утверждающий документ)

не определены



D000027023

г) балансовая принадлежность и конкретное использование

Горздравотдел. 3-я городская боль-

ница. Детское отделение.

д) дата и № охранного документа

Дата составления паспорта

Составитель

Шлычков Л.

Шлычков

(ф. и. о., должность или профессия)

(подпись)

Инспектор по охране памятников

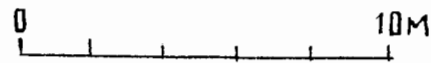
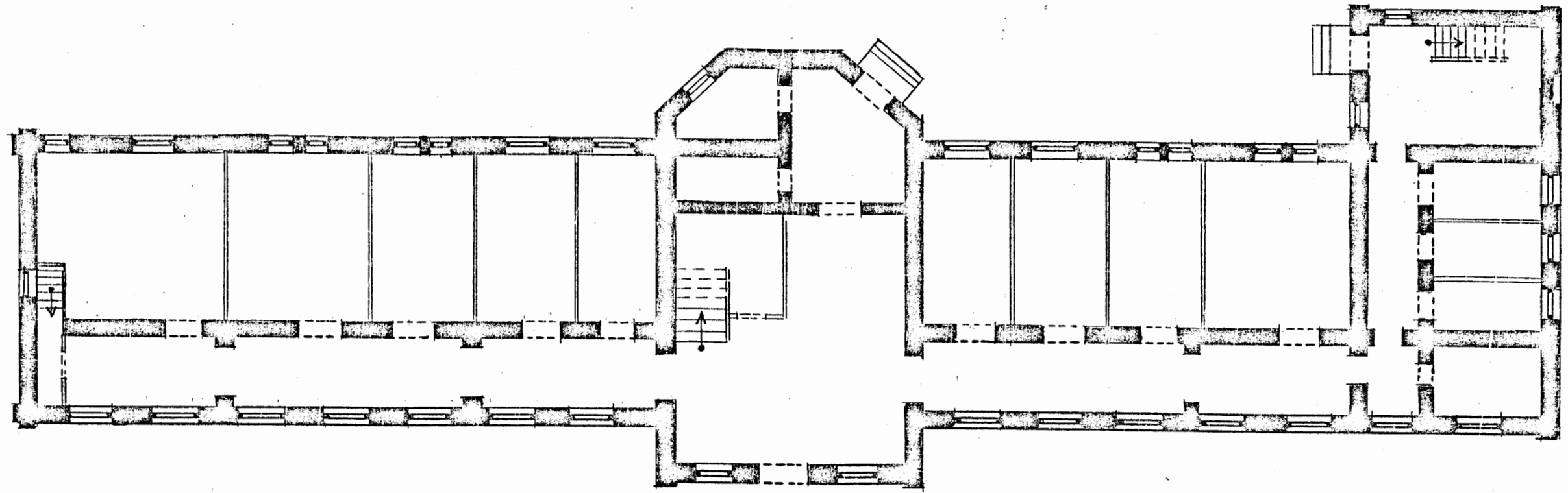
(подпись)

М. П.

Ивановская обл., г. Иваново
ул. Лопышева, 57/3
Земская больница. Главный корпус.
1911 г.

1 ЭТАЖ

С. Шлычков
1989 г.

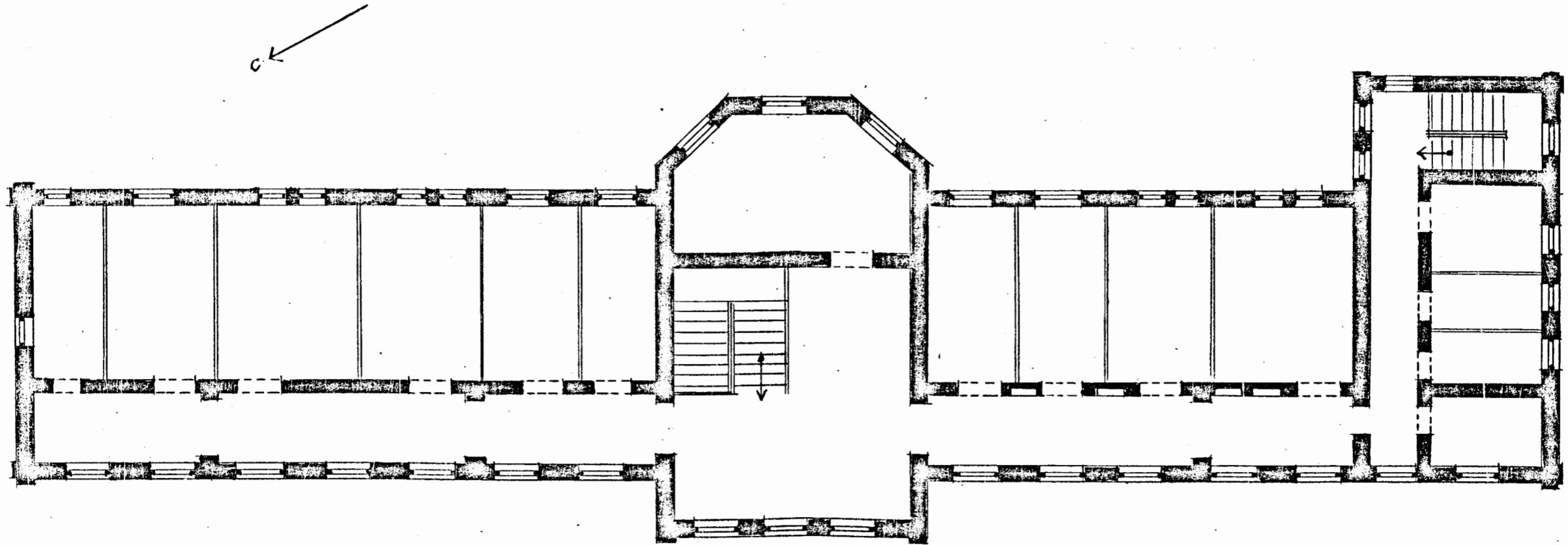


3 *Шлычков*

Шлычков Л. 1989 г.

Ивановская обл., г. Иваново,
ул. Лосычева, 57/3
Земская больница. Главный корпус
1911 г.

2 ЭТАЖ



0 10М

3
Ш/А

Шлыков А. 1989



РСФСР
Уфимский обл., г. Уфа, ул.
ул. Набережная, 57
Земельная кадастра. Ли. № 100-
115. Уездного отдела (за-
каз) г. Уфа
1984



РСФСР
Магдебург обл., г. Уфа, ул.
ул. Восстания, 57
Земская ул. Искити
Крмыс. М. Гавас. Вул
е 100-Земле

гос. Урашени
1989



РСФСР

Убаво Венел оди, г. Мауро,
уи. Постоме, 57
Земска Б-ца. Уолити
(загити) галат
гроз Заемало
1984



ГОРОДСКАЯ
КЛИНИЧЕСКАЯ
БОЛЬНИЦА
№3

РСФСР
Ивановская обл., г. Иванов,
ул. Пожарная, 57
Земельный отдел, Удобрения
корпус 10-й этаж

г. Иванов
1989



Росск

Ивановский ст., г. Иваново,
ул. Могучев, 57

Земский банк, Ишим.
корпус Виз с секр. - восток

гос. Ираимов
1984



Рослер
Уральская ода, г. Уфа,
ул. Тастышева, 57
Земская библиотека. Индекс
Котуе. Вуз с юре
догов Архивов
1984



1012

Р СФЕР

Магистрат оди, г. Шауце,
уи Стојковиче, 57

Земска б-га. Милити кер-
мис. Милити гласар, Вилф

с воо-замога

гос Врасинов

1889

26
 МИНИСТЕРСТВО КУЛЬТУРЫ СССР ● ПАМЯТНИКИ ИСТОРИИ И КУЛЬТУРЫ СССР (недвижимые) 3.3. -1. 17.
 индекс

СОЮЗНАЯ РЕСПУБЛИКА РСФСР Мин. культ. Главное упр. охраны, использ. и
 наименование республиканского органа охраны

Адрес Ивановская обл., г. Иваново, ул. Юстышева, 57/3 рест. пам.

АССР, край, область; район, автономная обл., национальный округ, населенный пункт

УЧЕТНАЯ КАРТОЧКА

Земская больница. Главный корпус.

I. НАИМЕНОВАНИЕ ПАМЯТНИКА

II. ТИПОЛОГИЧЕСКАЯ
 ПРИНАДЛЕЖНОСТЬ

Памятник археологии	Памятник истории	Памятник архитектуры	Памятник монумент. искусства
		3	

III. ДАТИРОВКА ПАМЯТНИКА

1911 г.

IV. ХАРАКТЕР СОВРЕМЕННОГО
 ИСПОЛЬЗОВАНИЯ

По первоначаль- ному назначению	Культурно-просвети- тельное	Туристско-экскурсион- ное	Лечебно-оздорови- тельное.	Жилые помеще- ния	Хозяйст- венное	Не ис- поль- зуется
			+			

предложение по использованию

V. ХАРАКТЕРИСТИКА
 ТЕХНИЧЕСКОГО СОСТОЯНИЯ

хорошее	среднее	плохое	аварийное
+			
союзная	республ.	местная	не состоит
			+

VI. КАТЕГОРИЯ ОХРАНЫ

наличие утвержденной охранной зоны

да	нет
	+

VII. НАЛИЧИЕ ДОКУМЕНТАЦИИ

паспорт	фотография	обмеры	реставрационные материалы
+	+	+	

место хранения документов

Дата составления карточки

7 января 1989.

М. П.

С. Савителъ Шлычков Л.

Органы охраны			Реставрационные мастерские		Музей архив. НИИ
союзный	республикан.	местный	республикан.	местные	
	+	+			+

Инспектор по охране памятников

Ф., и., о., подпись

Ф., и., о., должность или профессия, подпись

УЧЕТНАЯ КАРТОЧКА (оборотная сторона)

Краткое описание

Интересное по архитектурному оформлению и планировочному решению большое здание, выполненное в духе эклектики в эпоху модерна.

Расположено на окраине исторического района города в комплексе построек современной больницы.

Прямоугольное, вытянутое вдоль продольной оси двухэтажное здание из красного кирпича. Фасады членятся лопатками, которые на уровне первого этажа рустованы. Основной декоративный элемент — сандрик, который выполнен "под барокко" над окнами второго этажа и имеет форму выступающей лучковой перемычки окна на первом этаже.

Внутренняя планировка — коридорная. В центре — вестибюль с парадной лестницей на второй этаж. Из внутреннего убранства сохранились остатки полов из метлахской плитки, двухфиленчатые двери и кованые ажурные ограждения лестниц.